



AL PRAT, ESCOLES MÉS SOSTENIBLES

Eines per la millora dels projectes d'educació per la sostenibilitat:
participació, seguiment i avaluació

RESUM DELS RESULTATS



www.espaitres.net

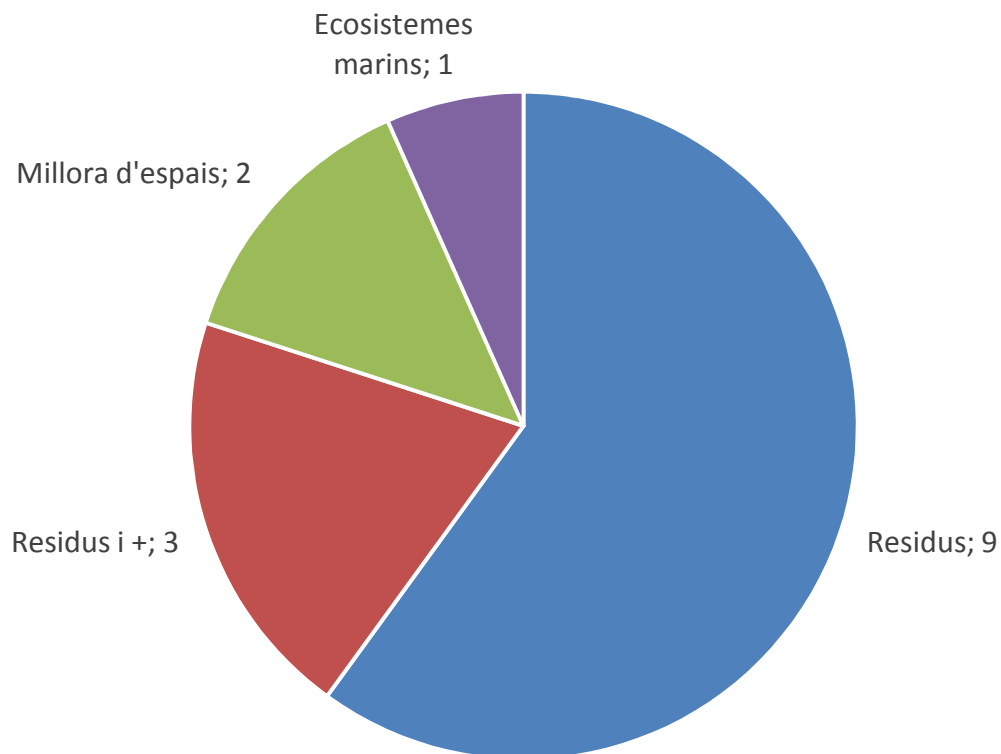
Balanç de l'exercici: fer un projecte participatiu

- El curs preveia el **desenvolupament participatiu d'un projecte** d'educació per la sostenibilitat a l'aula.
- Durant el curs hem fet un **seguiment en línia** del desenvolupament del projecte, i també durant les sessions presencials (**intercanvi entre centres**).
- S'han realitzat **15 projectes participatius**, amb treballs ben detallats i aterrats a la realitat dels centres.
- Volem reconèixer **l'esforç de tots i totes** per dur a terme l'exercici, i per compartir debats i reflexions amb la resta dels alumnes.
- La **crisi sanitària COVID-19** ha condicionat els projectes:
 - Molts dels projectes en marxa **han quedat truncats** per la declaració de l'estat d'alarma i el tancament dels centres educatius el 13 de març.
 - El nou escenari post-covid pot ser una **oportunitat per desenvolupar projectes participatius**, per exemple a través de les plataformes en línia que molts centres educatius estan implementant.

Nom del centre	Títol del projecte	Temàtica	ODS associats
Escola Josep Tarradellas	La Terra ens necessita... n'ets conscient?	Residus	
Escola Charles Darwin	Decàleg en acció a Educació infantil	Residus	
Escola del Parc	Espai Ecolúdic	Millora d'espais	
Escola Bernat Metge	Berjardí	Millora d'espais	
Escola Pepa Colomer	Cuidem el món, cuidem el planeta, comencem?	Ecosistemes marins	
Escola Jaume Balmes	Un "tetrabrut" no és un suc!	Residus	
Escola Nostra Senyora del Mar	Digues la teva!	Residus	
Escola EE Can Rigol	Bye ,Bye Ampolles!	Residus	
Institut Salvador Dalí	Embolica't	Residus	
Institut Estany de la Ricarda	Aules confortables i més sostenibles	Residus, clima, salut	
Institut Baldiri Guilera	Millorem el pati	Residus	
Institut Ribera Baixa	Encistellem l'alumini i els envasos al pati de l'institut	Residus	
Institut Les Salines	Institut Residu Zero	Residus	
Institut Escola del Prat	Protegim el nostre Delta	Residus i consum responsable	
Institut del Prat	El menjar i els residus que genera	Residus, alimentació	
			2 7 11 7 4 2 1 0 0 0 6 13 10 10 9 3 2

Els projectes han tingut **diversos ODS associats**, destacant **l'ODS 12** (producció i consum responsable), el 3 (salut i benestar), el 13 (acció climàtica) i el 14 (ecosistemes marins)

Temàtica dels projectes

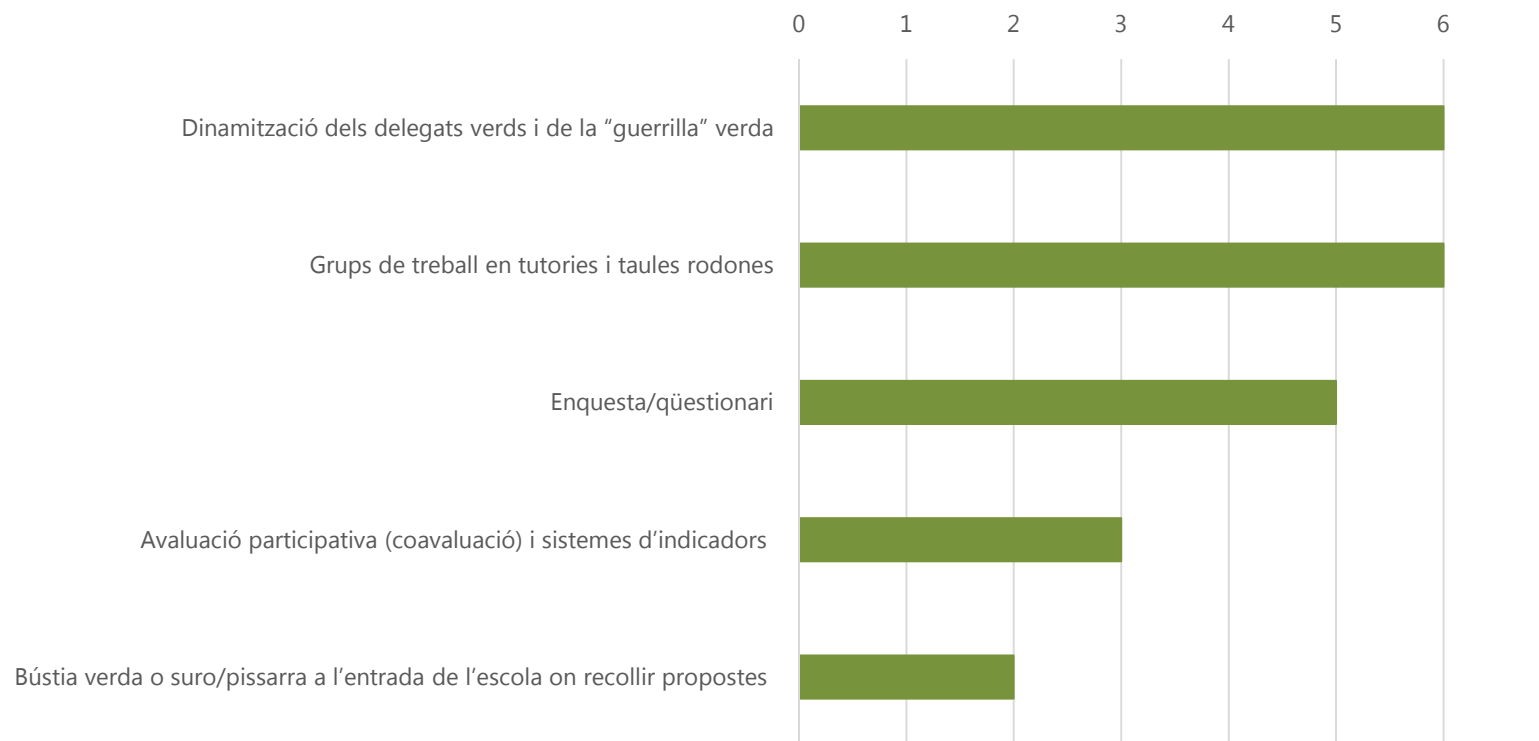


La immensa majoria dels projectes **han abordat la reducció de residus al centre**, si bé alguns d'ells també tractaven temes de salut, clima i consum responsable.

Malgrat la necessitat de conscienciar sobre la reducció de residus, els centres educatius poden **aprofitar per obrir el focus** i valorar participativament altres àmbits sobre els que treballar.

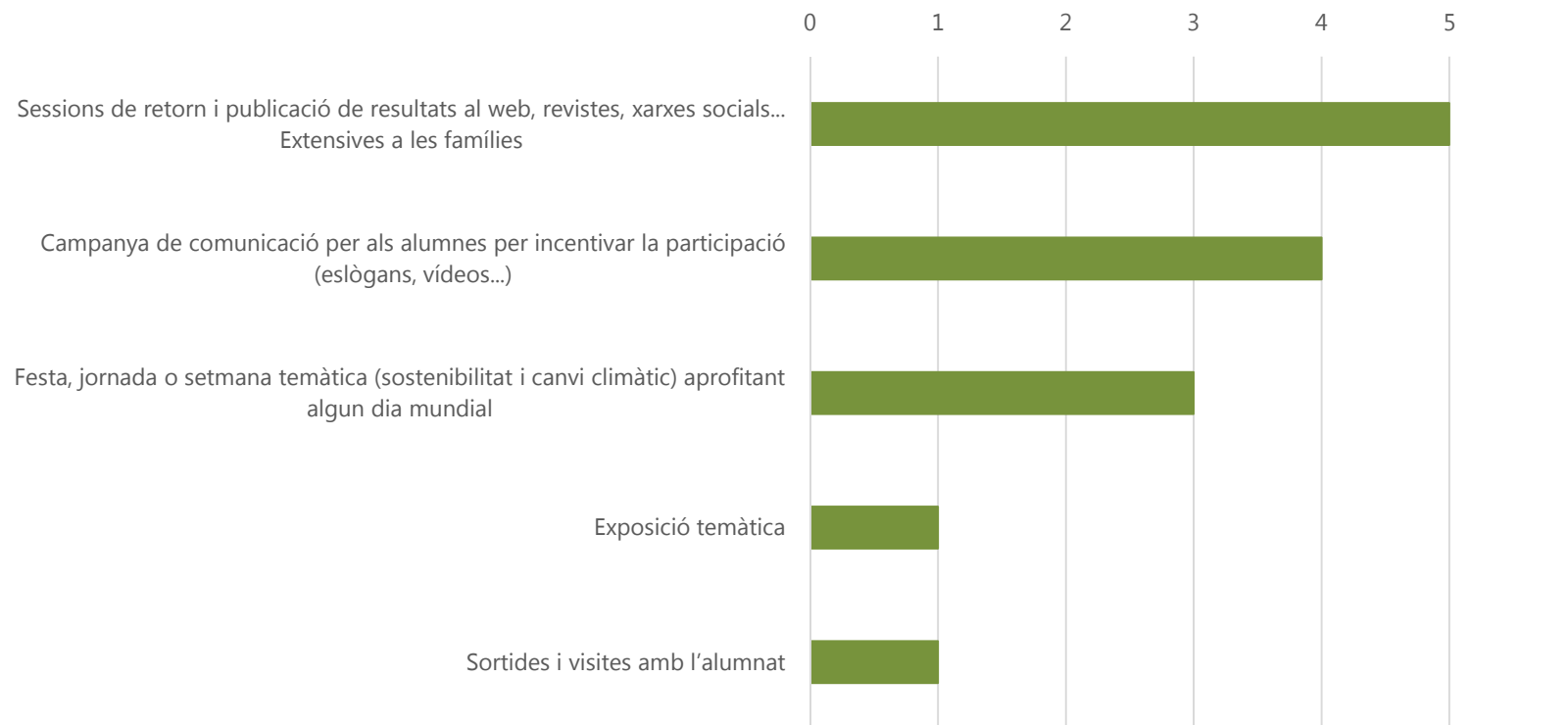
Metodologies utilitzades	Recurrència
Dinamització dels delegats verds i de la “guerrilla” verda	6
Grups de treball en tutories i taules rodones	6
Enquesta/qüestionari	5
Sessions de retorn i publicació de resultats al web, revistes, xarxes socials... Extensives a les famílies	5
Elaborar materials (embolcalls sostenibles, espantaocells, estructures, ecobricks, disfresses...)	5
Campanya de comunicació per als alumnes per incentivar la participació (eslògans, vídeos...)	4
Auditories de sostenibilitat (ecoauditories)	3
Concurs i reptes entre aules	3
Responsabilitzar de tasques (comptabilitzar, netejar, regar...)	3
Festa, jornada o setmana temàtica (sostenibilitat i canvi climàtic) aprofitant algun dia mundial	3
Avaluació participativa (covaluació) i sistemes d'indicadors	3
Registre de producció de residus (pesatge, bola d'alumini)	2
Sistemes d'incentius, reconeixements i premis	2
Bústia verda o suro/pissarra a l'entrada de l'escola on recollir propostes	2
Exposició temàtica	1
Sortides i visites amb l'alumnat	1
Gammificació	1

Eines de procés participatiu



Molts centres han apostat pels **delegats verds** per liderar el procés participatiu, i també per realitzar **espais de deliberació i debat en grups de treball**, aprofitant espais ja existents al centre (tutories, per exemple). **L'enquesta i el qüestionari** és una eina complementària, que en temps de COVID es podria fer servir per mantenir el pols participatiu al centre.

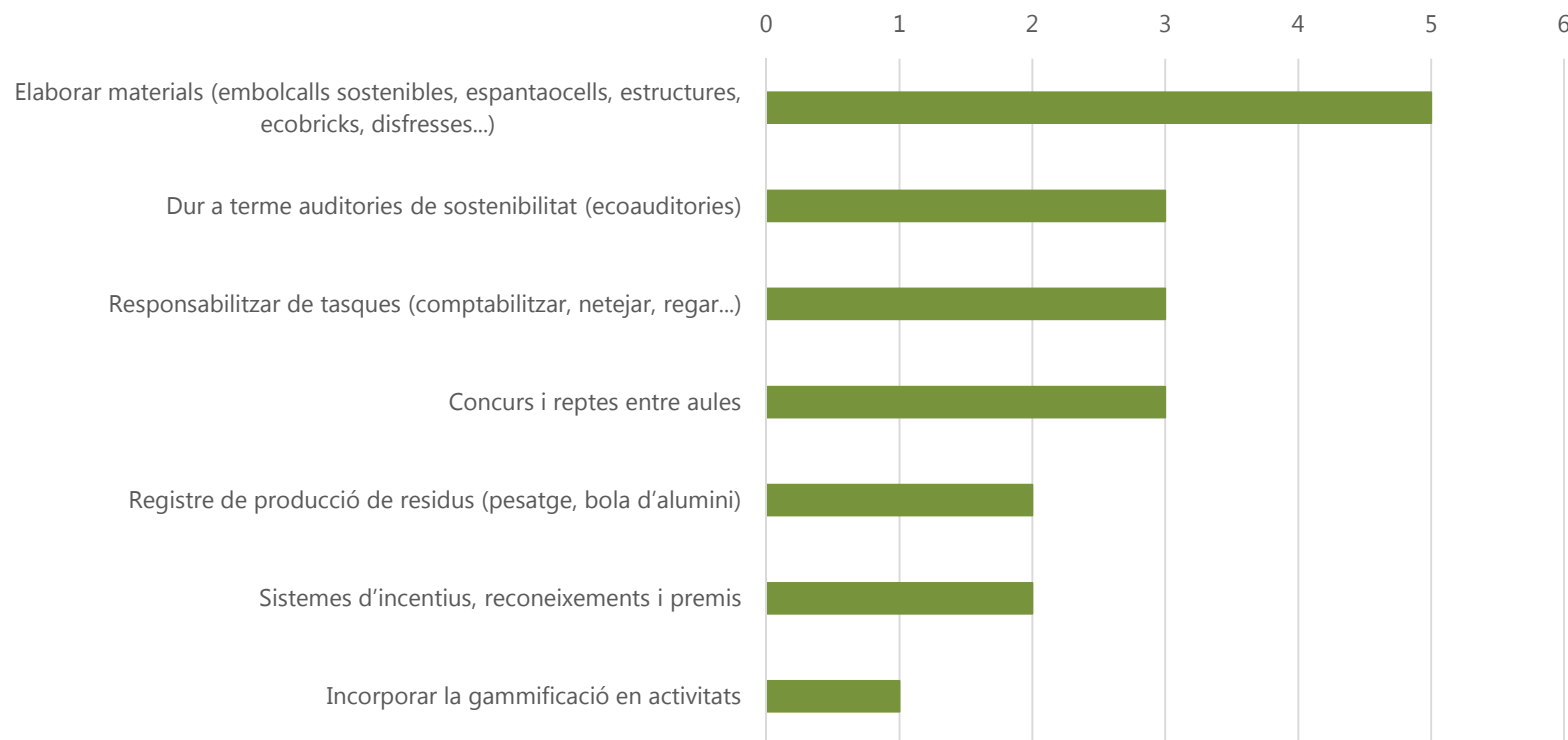
Eines de comunicació



La comunicació és un element clau de qualsevol procés participatiu. Molts dels centres han comunicat els resultats del procés i del projecte per diversos mitjans. També amb vídeos, eslògans (elaborats participativament, també).

Una bona idea és **concentrar l'esforç comunicatiu en jornades**, festes o setmanes temàtiques, i també muntar exposicions.

Activitats participatives impulsades

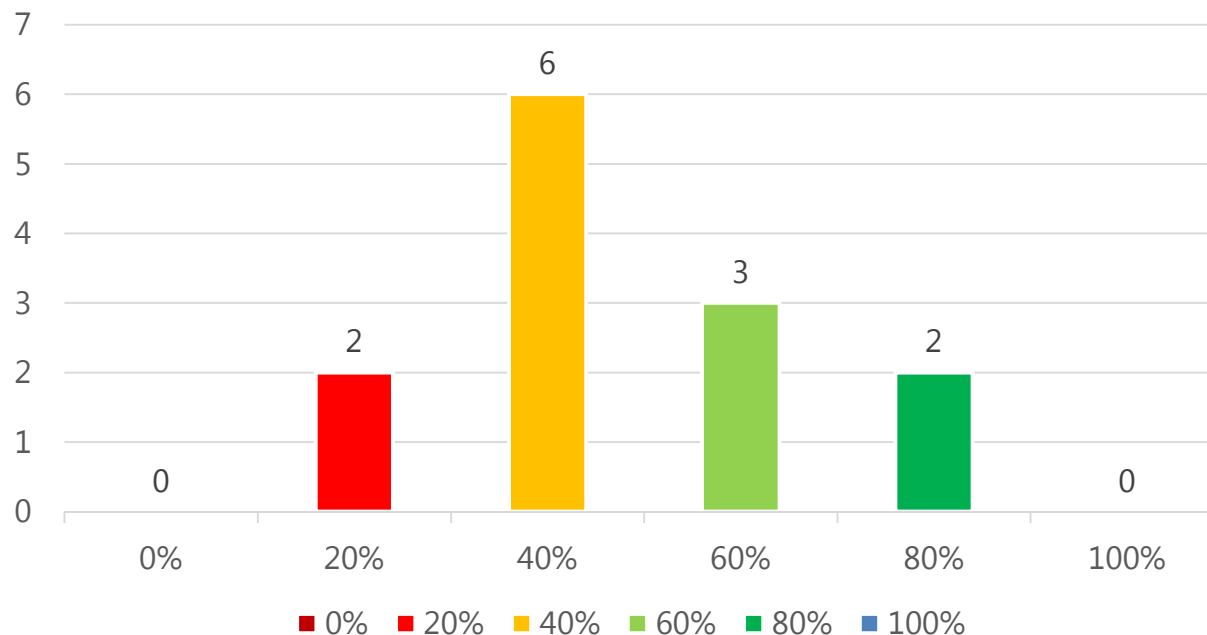


Tot i que no formen part del disseny d'un procés participatiu, molts dels centres han exposat **activitats participatives que generen implicació en la comunitat educativa**.

Les **activitats vivencials i que impliquen la creativitat i accions físiques** són les més recurrents. També els **incentius per participar en les activitats**, en forma de premis, jocs, reconeixements.

APRENTATGES OBTINGUTS

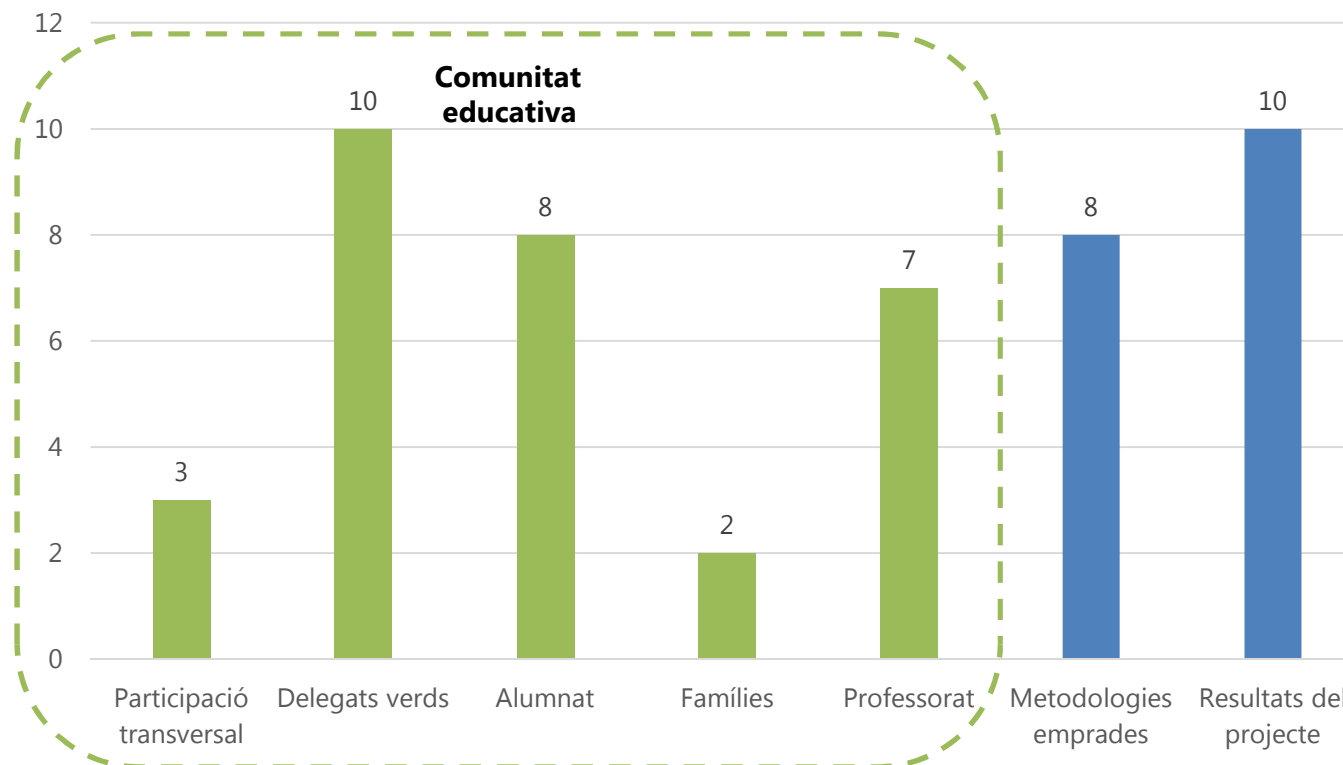
En quin tant per cent diries que has pogut desenvolupar el projecte participatiu?



Només 5 de les 13 projectes s'han pogut desenvolupar en més d'un 50%, reflectint l'impacte de l'estat d'alarma per COVID-19.

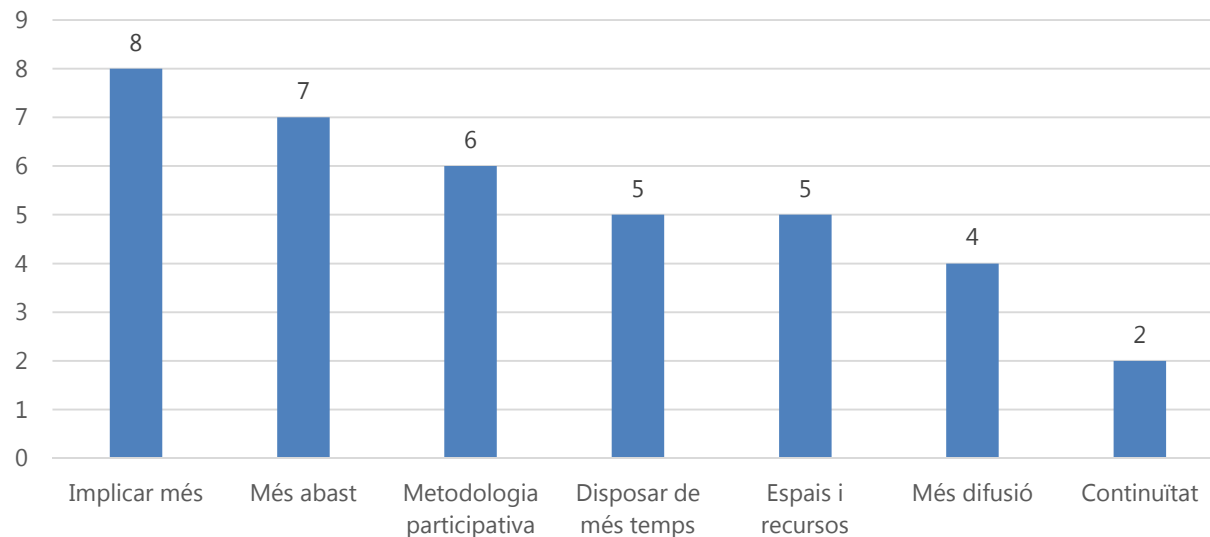
Com que els projectes s'havien planificat amb una lògica de curs acadèmic, és lògic que **cap projecte s'hagi pogut completar en el 100%**, havent quedat pendents les accions finals, sovint les més rellevants i engrescadores del projecte.

Què ha funcionat bé del projecte (afirmacions espontànies)



Preguntats sobre “què ha funcionat bé del projecte”, els centres destaquen espontàniament la participació de la comunitat educativa (sobretot delegats verds i alumnat). En segon ordre, també es valoren els resultats del projecte i les metodologies participatives emprades (enquestes, principalment).

Aspectes que necessitarien millorar



Preguntats sobre “quins aspectes necessitarien millorar”, els centres destaquen espontàniament **la implicació d’un major nombre de grups** (alumnat, famílies...), **l’ampliació de l’abast del projecte i la metodologia participativa**. Altres elements a millorar tenen a veure amb el suport logístic al projecte: temps, espais, recursos, i comunicació.

El sentit de la participació

La participació es valora positivament i és necessari integrar-la en el desenvolupament dels projectes perquè:

- Genera resultats tangibles i mesurables, a curt i llarg termini.
- Contribueix decisivament en la viabilitat i impacte dels projectes.
- Provoca la necessitat de trobar espais de trobada, malgrat la dificultat i la lentitud per fer-ho.
- Té un elevat potencial pedagògic, i permet tractar continguts curriculars des d'un enfocament pràctic i vivencial.
- Estimula l'esperit crític de l'alumnat.

Qui i com es participa?

Com més extensiva la participació, millor

- Tot i que el projecte participatiu s'adreci a només un curs, cal buscar la manera d'estendre la participació a la resta d'aules i comunitat educativa; fins i tot a les famílies.
- El projecte ha de ser significatiu per a tothom qui participa.
- S'ha de fer un esforç afegit per arribar als “no-convençuts”, a través de la comunicació i d'accions suggerents.

És important comptar amb un bon grup motor

- La comissió verda (mestres/professors) i els delegats verds (alumnat) són importants catalitzadors i facilitadors dels processos participatius.

La participació no s'acaba amb el procés participatiu

- No només convé impulsar la participació en el disseny dels projectes, sinó també en les fases d'execució del projecte, per afavorir l'apoderament de la comunitat educativa
- Dona bons resultats plantejar metodologies actives i vivencials, tant en el disseny com, sobretot, en l'execució del projecte participatiu, i la posada en marxa dels seus resultats.

Testimonis “reals”

- *“Sense l’ajuda i participació de les aules, no s’hagués pogut dur a terme el projecte”*

- Maria Mateos, IE del Prat

- *“Això sí, el fet de ser participatiu (...) fa que les coses siguin més lentes i sigui difícil trobar els espais per treballar amb els agents implicats”*

- Cristina Cabrera, Ins Salvador Dalí

- *“Tothom s’implica i la resposta és molt positiva, ho viuen de forma molt activa i es generen noves propostes, idees, etc.”*

- Lupe Barros, Cecilia Cadenas, Clara Toribio,
Josep Tarradellas

Escola

- *“Pensem que hem d’emprar eines participatives per engrescar a més membres de la comunitat educativa. D’aquesta manera, serà més senzill assolir els objectius del projecte amb gran consens”*

- Sara Garcia, Institut les Salines

**Moltes gràcies
per la vostra participació**

XAVIER SABATÉ
www.espaitres.net

ESPAI
TRES
Territori i Responsabilitat Social