



#176
gener
2013

Al Prat, després de la Fira arriba Nadal

Centre d'Accions de la Pau

TRAIN YOUR DIT

VIII Beca
Fotografia i Societat

Presentació de projectes
14 de gener al
28 de febrer 2013
www.cjardinspau.org

Ajuntament del Prat de Llobregat www.elprat.cat

Eleccions
als consells escolars
dels centres

Escolta, opina i decideix

Gener 2013

No hi faltis!
Tens una cita
amb l'educació

dl	dt	dc	dj	dv	ds	dg
	1	2	3	4	5	6
7	8	9	10	11	12	13
14	15	16	17	18	19	20
21	22	23	24	25	26	27
28	29	30	31			

Consulta al teu centre el dia concret de votació del teu sector

Ajuntament del Prat de Llobregat www.elprat.cat

Vas venir al
Pessebre Vivent?
Vas fer fotos?

Doncs, participa al
5è concurs fotogràfic
i guanya un xec
per valor de **150 €!**

Trobaràs les bases del concurs a:
www.cosmepolltan.cat

2012

**Pessebre
vivent
del Prat de
Llobregat**

Ajuntament del Prat de Llobregat www.elprat.cat



Reconeixement a l'Institut Baldiri Guilera

26

Plans de qualificació professional inicial

27

El Parc Agrari lluita per ser viable

29

Entrevista a l'empresari pratenc Albert García

32

Renaixement de les lliguetes escolars

35



Primer premi Paisatgisme. *Pasarela al semàforo*, de Jorge Rey.

El Concurs fotogràfic "Delta del Llobregat", que organitza cada any l'Agrupació fotogràfica Prat, ha arribat enguany a la 21ena edició. Aquest concurs vol ressaltar els valors estètics i naturals del delta del Llobregat a través de la imatge fotogràfica. En aquesta edició s'han admès un total de 165 obres (55 a la categoria de Paisatgisme, 49 a la de Caça fotogràfica i 61 a la de Macrofotografia), pertanyents a un total de 44 autors i autores. El jurat ha estat format per Maria Fusté (del Consorci dels Espais Naturals del Delta del Llobregat), Ferran López (ornitòleg) i Ferran Morán (de la Federació Catalana de Fotografia). Trobareu més informació al lloc web de l'Agrupació fotogràfica Prat, www.afprat.org 🇪🇸

NOTA: Per raons de maquetació, aquestes fotografies tenen un enquadrament i tractament diferents de les originals.

TOTES LES FOTOS A LA WEB

A banda de les fotos publicades en aquestes pàgines, podeu mirar la resta de fotos premiades al web municipal www.elprat.cat



Primer premi Macrofotografia. *Espiral*, de Juan Antonio Díaz.



Primer premi Caça fotogràfica. *La pescadora*, d'Isabel Oltra.



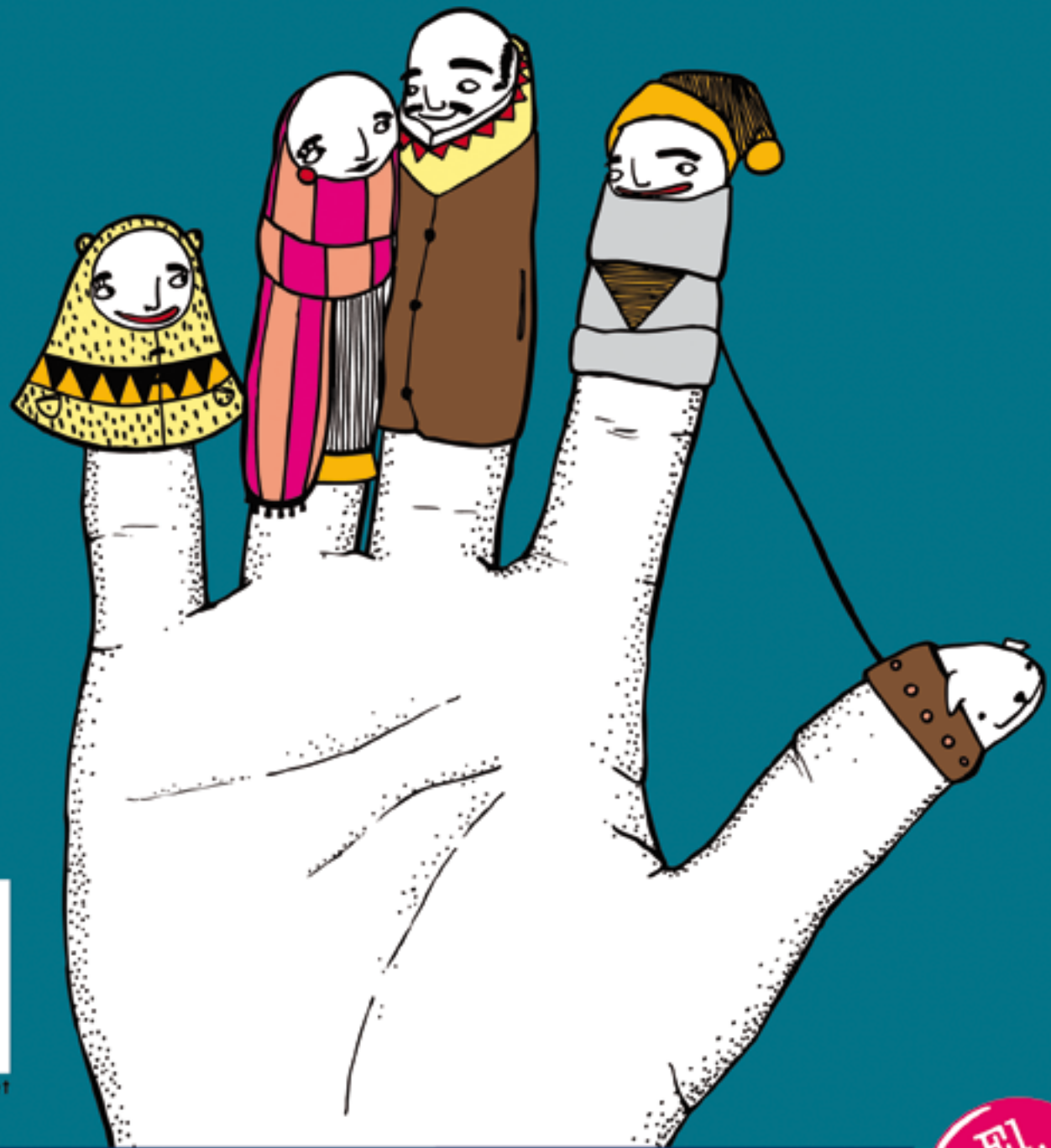
Menció especial. *Sense títol*, de Joan Bartrolich.

EL PRAT

5

gener 13

EL COMERÇ DEL PRAT, A LES TEVES MANS



www.alestevesmans.net

Captura el codi QR amb el teu smartphone i enllaça amb el video de la campanya!



Ajuntament del Prat de Llobregat

www.elprat.cat



Diputació
Barcelona

Consell Municipal
de Comerç del Prat



El
Prat.
el meu
lloc al món

Encara que sigui Nadal i tothom tingui ganes de fer un parèntesi, de gaudir de la família en un entorn festiu i de pensar a fer regals als qui estimem, no podem oblidar la realitat que ens envolta. Hi ha persones al Prat que estan patint directament les injustícies d'aquesta crisi que ens sobrepassa.

M'enorgulleix veure com, a la nostra comunitat, les persones s'han organitzat a través d'entitats o de projectes concrets per ajudar els altres, els que ho necessiten. Tot això demostra la fortalesa de la nostra comunitat.

Però tot té una doble lectura. M'enorgulleix veure com, a la nostra comunitat, les persones s'han organitzat a través d'entitats o de projectes concrets per ajudar els altres, els que ho necessiten. En els darrers dies hem vist com tones de menjar arribaven al Punt Solidari a través del Gran Recapte i altres accions; com les AMPA de les escoles han organitzat un mercat d'intercanvi de joguines; com s'ha fet una marató de teatre i un musical amb la finalitat d'obtenir beneficis per distribuir-los entre els veïns i veïnes més necessitats. I aquestes són només algunes de les activitats que s'han fet perquè, per sort, n'hi ha moltes més.

Tot això demostra la fortalesa de la nostra comunitat: som una societat que es rebel·la contra el que creu que no és just; que intenta, a través de petits gestos, transformar un sistema de vida que no li agrada; que s'uneix per ser solidària i que crida contra la injustícia i el poder mal administrat.

Crec que és important que visualitzem totes aquestes activitats que, sumades, ens donen una visió de la realitat de la nostra ciutat: una comunitat que s'activa davant les mancances dels seus veïns i que treballa, de manera individual i col·lectiva, per millorar el benestar de persones i famílies que estan patint.

Moltes gràcies per la vostra solidaritat. Us desitjo bones festes i bon any nou!



Lluís Tejedor
L'alcalde

Solidaritat

Aunque sea Navidad y todo el mundo tenga ganas de hacer un paréntesis, de disfrutar de la familia en un entorno festivo y de pensar en hacer regalos a quienes amamos, no podemos olvidar la realidad que nos rodea. Hay personas en El Prat que están sufriendo directamente las injusticias de esta crisis que nos sobrepassa.

Me enorgullece ver cómo, en nuestra comunidad, las personas se han organizado a través de entidades o de proyectos concretos para ayudar a los demás, a los que lo necesitan. Todo esto demuestra la fortaleza de nuestra comunidad.

Pero todo tiene una doble lectura. Me enorgullece ver cómo, en nuestra comunidad, las personas se han organizado a través de entidades o de proyectos concretos para ayudar a los demás, a los que lo necesitan. En los últimos días hemos visto cómo toneladas de comida llegaban al Punt Solidari a través de la Gran Colecta y otras acciones; cómo las AMPA de las escuelas han organizado un mercado de intercambio de juguetes; cómo se ha hecho una maratón de teatro y un musical con el fin de obtener beneficios para distribuirlos entre los vecinos y vecinas más necesitados. Y éstas son sólo algunas de las actividades que se han hecho porque, por suerte, hay muchas más.

Todo esto demuestra la fortaleza de nuestra comunidad: somos una sociedad que se rebela contra lo que cree que no es justo; que intenta, a través de pequeños gestos, transformar un sistema de vida que no le gusta; que se une para ser solidaria y que clama contra la injusticia y el poder mal administrado.

Creo que es importante que visualicemos todas estas actividades que, sumadas, nos dan una visión de la realidad de nuestra ciudad: una comunidad que se activa ante las carencias de sus vecinos y que trabaja de manera individual y colectiva por mejorar el bienestar de personas y familias que están sufriendo.

Muchas gracias por vuestra solidaridad. ¡Os deseo felices fiestas y que tengáis un buen año nuevo!



Cares d'il·lusió de grans i petits, tot esperant el pas de la cavalcada dels Reis de l'Orient

Les 4 claus

[1]

Dos pessebres destaquen per sobre de la resta: el vivent, que es fa al parc Nou des de fa 12 anys, i el de la pl. de la Vila, que cada any elabora un grup de gent gran.

[2]

El Pratijoc, un espai de joc per a infants de 3 a 12 anys, està dedicat enguany a les aventures a l'espai. Es farà, com cada any, a l'Escola Jacint Verdaguer.

[3]

Abans de la cavalcada dels Reis de l'Orient, podrem visitar, el dia 5 al matí, el garatge reial, on les carrosses van prenent forma, s'expliquen contes i es menja xocolata desfeta.

[4]

Concerts musicals i teatre amateur són dues de les activitats més tradicionals que es fan a la nostra ciutat amb motiu de les festes nadalenques.

El Nadal, al Prat, el fa la gent

EL PRAT

9

gener 13

Passada la tradicional Fira Avícola, la festa més genuïna i autèntica del Prat, som a punt d'entrar en el cicle festiu nadalenc. El Nadal es viu arreu de maneres molt semblants, però al Prat ho fem en bona part a la nostra manera, amb activitats, tradicions i espectacles molt nostres: el pessebre vivent, el de la pl. de la Vila, els concerts de les nostres associacions musicals, el Pratijoc...

Pessebres, concerts i teatre

A banda dels pessebres que organitzen diverses entitats, al Prat destaquen per sobre de tot dos pessebres: el vivent, que es fa al parc Nou des de fa ja 12 anys, i el

tradicional de la pl. de la Vila, que realitza un grup entusiasta de gent gran i que cada any té una temàtica diferent. Aquesta vegada està inspirat en una plaça de poble amb mercat. D'aquest pessebre de la pl. de la Vila, se'n fa una explotació pedagògica, ja que els infants de les escoles bressol i de preescolar del Prat el visiten i se'ls explica un conte, enguany sobre el valor de l'amistat.

Les persones amants de la música tenen diverses cites, com el Concert de Nadal de la Coral Lo Llobregat de les Flors, el 23 de desembre a l'auditori del Cèntric. El dia 30 hi actuarà l'Orquestra de Cambra Catalana, amb Marta Arborés (soprano) i Joan Pàmies (director),

que oferiran un Concert de Nadal espectacular. I el 6 de gener, la Banda de l'Associació Musical del Prat oferirà el seu tradicional Concert de Reis.

La Cia. Els Pastorets fan enguany un canvi de proposta, i ens oferiran l'obra *Nit de Reis*, d'Apel·les Mestres, els dies 26 i 30, al Teatre Modern. Per la seva banda, la Cia. Inspira Teatre presenta *Gong! La història de la dragona Mina-Li*, el dia 30 al Centre Cívic Jardins de la Pau.

El Pratijoc se'n va a l'espai

"Aventures a l'espai" és la temàtica d'enguany al Pratijoc, un espai de joc per a infants de 3 a 12 anys. La comissió d'entitats de lleure de la ciutat i l'Ajuntament han organitzat un munt d'activitats i tallers per gaudir dels dies de Nadal. El Pratijoc es farà a l'Escola Jacint Verdaguer, del 27 de desembre al 4 de gener (dies 30, 31 i 1, tancat), de 16 a 20 h.

Visita al garatge reial

Aquest any, abans de la cavalcada dels Reis de l'Orient, podrem visitar, el dia 5 al matí, el garatge reial, a la pista Xavier Marcilla del CEM Fondo d'en Peixo, on les carrosses van prenent forma, s'expliquen contes i es menja xocolata desfeta! 🍫

Consulteu aquestes i altres activitats del Nadal al Prat a l'Agenda que trobareu a les pàgines centrals d'aquesta revista i a www.elprat.cat



*El Nadal és, sobretot, infantil. A dalt a l'esquerra, **Pratijoc** de l'any passat. A la dreta, **contacontes** amb els escolars que visiten el **pessebre de la pl. de la Vila**.*

PUNTS DE RECOLLIDA D'ARBRES DE NADAL

1. Pl. Església
2. Pl. Roigé i Badia
3. Jardins de la Pau (Coronel Sarfeliu)
4. Pl. Constitució
5. Av. Doctor Gallart Monés
6. Pl. Sant Jordi
7. Pl. Amistat
8. Deixalleria Municipal

RECICLEM ELS ARBRES DE NADAL

Del 7 al 22 de gener, l'Ajuntament habilitarà 8 punts de recollida d'arbres de Nadal distribuïts per tota la ciutat. Abans de deixar-los, cal treure'n tota la guarniment. També es podran portar a la deixalleria municipal, on es recullen vegetals durant tot l'any. Els arbres recollits en els punts se'n fa compost, que s'utilitza com a adopi per a les plantes reduint l'impacte en el medi ambient.

DARRER ANY

Degut a la reducció progressiva de la quantitat d'arbres dipositats per la ciutadania, aquesta campanya específica de recollida no es tornarà a repetir.

ARBRES AL CONTENIDOR D'ORGÀNICA

Els arbres de Nadal, en ser residus orgànics, es poden dipositar al contenidor marró de la fracció orgànica.

AMPOLLES DE CAVA

A la deixalleria també podeu portar les ampolles de cava perquè es reutilitzin (si les dipositem als contenidors és fàcil que es trenquin) i així es reduirà la quantitat de residus generats.



*El grup de gent gran que elabora el pessebre de la pl. de la Vila va rebre la visita de l'alcalde, **Lluís Tejedor**, al local on el construeixen. A sota a l'esquerra, imatge del pessebre vivent d'aquest any.*



Comerç local i segur

Com cada any, amb l'arribada de les festes de Nadal, els Mossos d'Esquadra i la Policia Local despleguen al Prat un dispositiu de seguretat amb patrulles mixtes a peu pels principals eixos comercials de la ciutat, amb la voluntat de prevenir tot acte delictiu relacionat amb l'àmbit del comerç.

EL PRAT

11

gener 13





Jordi Gili i Farrés



Juan Pedro Pérez Castro



Amb el català, no s'hi juga

Acabem de passar unes eleccions al Parlament de Catalunya i resulta que tots els mals que el PP ens pronosticava si votàvem CiU –problemes amb les pensions, fractura social i no sé quantes desgràcies més– ells tot solets els han provocat, just l'endemà de la jornada electoral.

Contradient les seves pròpies promeses, els pensionistes perden poder adquisitiu i el ministre d'Educació intenta trencar la cohesió social i la convivència posant bastons a les rodes del model d'escola catalana, que tant bons resultats ha donat durant els darrers trenta anys. Si, a tot això, hi afegim que els centres de treball per a discapacitats estan en perill, que les ajudes a la dependència no arriben, a més del sistema de beques universitàries i una llarga llista de prestacions que el Govern espanyol ha deixat de finançar, tenim un problema que, com sempre, afectarà els més febles.

Mentrestant, aquí al Prat encarem la recta final de la nova urbanització de la plaça Catalunya. Quan estigui tot acabat, d'aquí a dos anys, a les portes de les noves eleccions municipals, ens haurem gastat entre els pàrquings, el Cèntric i la urbanització de la plaça, uns 37 milions d'euros. Es crearan quasi 500 places d'aparcament de pagament i se n'eliminaran 217 de gratuïtes. No es permetrà ni tan sols una petita part d'aparcament, encara que sigui zona blava, per afavorir el comerç.

Entretant, moltes persones grans marxen del Prat per manca de residències o centres de dia. No tenim el tan necessari viver d'empreses, els polígons són francament millorables, La Capsa resta tancada des de fa una colla d'anys, la Ricarda s'està deteriorant abans d'inaugurar-la i l'Artesà... què us he de dir de l'Artesà?

Us desitgem que aquest any que encetem sigui millor que el que deixem enrere, amb pau, salut, felicitat i treball per a tothom. Que tinguem un bon Nadal i feliç 2013.

www.ciuelprat.cat

Plaça de Catalunya: espai públic i activitat econòmica

Com ja vàreu poder veure en el darrer número d'aquesta revista, estem iniciant l'últim tram de l'obra que transformarà un dels més importants eixos de centralitat de la nostra ciutat: la plaça de Catalunya. Les fotografies que us vam mostrar i la maqueta que es pot visitar al Cèntric permeten fer-se una idea molt aproximada de la dimensió de la reforma.

Aquesta plaça esdevindrà un veritable espai per al gaudi de tots els pratencs i les pratencques. Amb el Cèntric i la Línia 9 del Metro, acollirà multitud d'usos ciutadans. Entenem aquesta plaça com un veritable eix d'activitat per a tothom, i d'aquesta manera s'hi podrà passejar, prendre el sol, jugar o fer el vermut a les terrasses que s'hi instal·laran.

En el disseny de l'espai, el vianant es converteix en l'usuari prioritari. La construcció de l'aparcament soterrani permet reduir el trànsit rodat a la mínima expressió, i les zones d'estada, de passeig o de joc es veuran complementades amb zones de més activitat. Es permetrà la instal·lació de terrasses i vetlladors, i es potenciaran molt els baixos comercials, donant un bon impuls al comerç local en una zona de la ciutat molt cèntrica i densament poblada.

El comerç de proximitat és una altra de les nostres prioritats. Aquests dies podeu veure les banderoles de la campanya "El Comerç del Prat, a les teves mans", una iniciativa amb la qual pretenem reforçar els eixos comercials de la ciutat, així com animar a fer les compres –especialment, les de Nadal– a botigues pratencques. El comerç local ofereix avantatges com la proximitat i el tracte personalitzat. Animeu-vos a anar-hi!

I no voldria acabar aquesta columna sense desitjar-vos, en nom dels meus companys i companyes del Partit dels Socialistes de Catalunya, unes felices festes i un bon any nou.

Twitter: @PerezJP_

EL PRAT

12

gener 13



Antonio Gallego Burgos



Rafael Duarte Molina



Sin empresas no hay trabajo

En El Prat gobierna ICV desde hace más de 33 años y desde hace una década, con el apoyo siempre servil del PSC. La izquierda ha estado siempre muy próxima a los sindicatos y muy alejada de las empresas. La izquierda ha alimentado su discurso contra las empresas y en favor de los "obreros", aunque siempre que ha gobernado ha sembrado de paro nuestro país.

La izquierda dice defender a las "clases más humildes" y siempre ha tratado de que su granero de votos sea lo más grande posible. ICV y PSC en El Prat llevan años diseñando un modelo de ciudad para que ese granero electoral, las personas con menos recursos, sea cada vez más amplio. Tengo serias dudas de que su apuesta político-estratégica pase por la creación de riqueza, el impulso empresarial y prosperidad económica.

Nuestro ayuntamiento debe dar prioridad presupuestaria a acciones que incentiven la creación de empleo y que generen las condiciones adecuadas para la creación de nuevas empresas. El Prat tiene un presupuesto municipal elevadísimo gracias a los impuestos que pagan las grandes infraestructuras como el puerto y el aeropuerto. Esa fuerte base fiscal debe orientarse ahora más que nunca al crecimiento económico local.

Espantar nuevos proyectos como el de Eurovegas, cansar con burocracia a los comercios y empresas, destinar pocos recursos a promoción económica, mantener una bolsa de trabajo municipal ineficiente, negarse a impulsar un vivero de nuevas empresas y ofertar un escaso catálogo formativo a trabajadores, no ayuda precisamente a afrontar esta profunda crisis económica. La izquierda local debe interiorizar que sin el concurso del tejido empresarial es imposible crear los puestos de trabajo que tanto necesitamos. Aprovecho estas líneas para desear que pasen unas buenas fiestas navideñas y pedirles que, si pueden, compren en El Prat. El comercio local lo agradecerá.

www.antoniogallego.es

El día después

La jornada de reflexión se realiza antes del día de las elecciones pero, dadas las circunstancias, seguramente habría que realizar otra después para entender qué es lo que ha querido decir el electorado. Parece que se trataba de conocer la voluntad del pueblo y, visto lo visto, está claro que el pueblo tiene muchas voces y voluntades diversas. La sociedad catalana se ha expresado en diversas direcciones y guiada por motivaciones diferentes, pero la participación récord indica que sí se había entendido que éstas eran unas elecciones importantes en las que se decidían cuestiones trascendentes.

Uno de los aspectos que pueden generar cierta preocupación es la facilidad con la que se han ido extremando las posiciones en el debate identitario. Parece que no había lugar para los espacios intermedios y que el todo o nada son las únicas posiciones admisibles para resolver la cuestión de la soberanía política y, eso que se ha venido llamando "el encaje de Catalunya en España".

Seguramente la mayoría de la ciudadanía contempla este debate con más normalidad y tranquilidad de la que los políticos en campaña y algunos medios dan a entender. La sociedad catalana tiene un importante grado de cohesión y muchas preocupaciones derivadas de la crisis que matizan y también influyen en el debate sobre el futuro político de Catalunya.

Es hora de reivindicar el papel de las diversas fuerzas políticas para que trasladen esa normalidad y tranquilidad con la que se desarrolla el debate en la calle a la escena parlamentaria. Aquellos que realmente quieran avanzar deben promover acuerdos amplios que aborden los problemas mayoritarios de la ciudadanía, que van desde un planteamiento real de lucha contra la crisis económica hasta la decisión respecto al futuro político de Catalunya.

www.iniciativa.cat/elprat

EL PRAT

13

gener 13

MERCAT D'INTERCANVI DE JOGUINES

El dissabte 1 de desembre es va celebrar amb gran èxit d'assistència, a la pl. Pau Casals, el primer mercat d'intercanvi de joguines, organitzat per les AMPA (Associacions de Mares i Pares d'Alumnes) del Prat.

[Vídeo a www.elprat.tv](http://www.elprat.tv)



ÈXIT DEL GRAN RECAPTE

El Gran Recapte d'aliments del primer cap de setmana de desembre va ser un èxit al Prat, on es van aconseguir 16 tones d'aliments. També es van recollir aliments a la Marató de Teatre infantil al Centre Cívic Jardins de la Pau i a l'espectacle M2 dels Amics Pota Blava.

[Vídeo a www.elprat.tv](http://www.elprat.tv)

EL PRAT

14

gener 13



CAMINAR PER FER SALUT

El programa municipal de la Gent Gran organitza activitats com les caminades populars "Ens fem grans amb salut". La darrera va ser una passejada de 7 km pel barri de Sant Andreu de Barcelona. A la foto, les persones participants abans d'agafar el tren cap al seu destí.



PRIMERA RUTA DE LA CARXOFA

Els camins del Parc Agrari van viure el 2 de desembre la 1a Ruta de la Carxofa, memorial Josep Oliva. Carros i cotxes de cavalls van participar en una activitat en la qual es va homenatjar el desaparegut president d'Amics del Cavall i Premi Ciutat del Prat, Josep Oliva. [Vídeo a www.elprat.tv](http://www.elprat.tv)



RENOVACIÓ DEL CONSELL DELS INFANTS

El Consell dels Infants del Prat ha celebrat la seva renovació anual al saló de plens de l'ajuntament. Durant l'acte, els infants van presentar diferents materials per il·lustrar la feina realitzada durant el curs anterior.

conselldelsinfants.elprat.cat

CONTRA LA VIOLÈNCIA VERS LES DONES

El Prat ha celebrat diversos actes per commemorar el Dia Internacional Contra la Violència vers les Dones.

A la imatge, foto per a la campanya comarcal "Talla ja!".

www.elbaixllobregat.net/tallaja



EL PRAT

15

gener 13



FORMACIÓ AMB DELEGATS/DES

El 14 de desembre es va fer una trobada formativa amb delegats/des, consellers/es i antenes informatives dels instituts de la ciutat al Cèntric, organitzada per Joves.Prat dins el projecte de dinamització d'estudiants. A la imatge, representants de 3r i 4t d'ESO de l'Escola Mare de Déu del Carme, en la preparació de la jornada.

Primers resultats del Pla d'Energia Sostenible

L'Ajuntament ha presentat a Europa la primera revisió de les accions del Pla i l'ha superat amb bona nota. De 30 accions previstes, 5 estan executades i 15 en marxa

L'Ajuntament del Prat de Llobregat està desplegant amb bon ritme i resultats el Pla d'Energia Sostenible, un compromís a nivell europeu al qual l'Ajuntament està adherit. Aquest any s'ha presentat a Europa la primera revisió del desplegament de les accions del Pla. De les 30 accions previstes, 5 ja estan executades i se n'estan desenvolupant 15 més. Al llarg del 2013 es posaran en marxa 6 de les 10 accions restants. Algunes de les accions més rellevants han estat les següents:

I Auditories energètiques d'edificis municipals. Onze edificis municipals han estat sotmesos a auditories

per incrementar-ne l'eficiència energètica, tant des del punt

de vista de l'edifici com dels hàbits dels treballadors/es i usuaris/àries. L'any 2013 s'auditaran les escoles públiques.

I Compra d'energia verda. L'Ajuntament compra tota l'energia que consumeix al mercat de certificats d'energia renovable, que garanteix l'origen sostenible en la seva producció.

I Vehicles híbrids per a la Policia Local. La Policia Local farà servir properament 4 vehicles híbrids del model Prius de Toyota. És un pas més per renovar tota la flota municipal amb vehicles de baix consum.



Plaques solars per escalfar aigua a la coberta de l'escola bressol municipal El Cabusset.

I Sistema d'informació i gestió del consum energètic. L'Ajuntament utilitza des d'aquest estiu una eina informàtica anomenada SIE que permet el control i el seguiment del consum elèctric i de la facturació de l'enllumenat públic i dels edificis municipals.

I Adquisició de serveis i béns. Tots els serveis dependents de l'Ajuntament i els béns que compra han d'incorporar criteris ambientals d'eficiència energètica i de reducció de consum i d'emissions de CO₂ 🌱

**2020: 20%,
20% i 20%**

L'Ajuntament del Prat està adherit al PAES (Pacte europeu d'Alcaldes per a l'Energia Sostenible), que planteja 30 accions estratègiques per arribar a l'any 2020 amb un 20% menys de consum energètic, un 20% més d'eficiència energètica i que el 20% del consum sigui d'origen renovable.

EL PRAT

16

gener 13

Conducir por ciudad y distraerse: peligro inminente

No es cierto que las distracciones al volante sean más peligrosas en carretera que en un entorno urbano, donde circular a poca velocidad no significa ausencia de peligro

Un conductor que sintoniza la radio mientras circula por ciudad a 40 km/h está unos tres segundos distraído, lo que supone que recorrerá 33 metros sin saber qué pasa frente a él, hecho que le impedirá reaccionar correctamente ante cualquier imprevisto.

Si el conductor marca un número en el móvil o maneja el navegador puede estar cinco segundos distraído: 55 metros sin ver lo que hay delante del coche. Y hablar por el móvil, aunque tengamos la mirada atenta a la circulación, reduce nuestro estado de alerta y concentración, es decir, incrementa la posibilidad de sufrir o provocar un accidente.

Velocidad adecuada

La Policía Local de El Prat nos recuerda que circulando por ciudad no debemos limitarnos a respetar las señales, sino que debemos adaptar la velocidad a las circunstancias: intensidad del tráfico, pasos de peatones, cercanía de escuelas o parques (donde un niño puede aparecer de pronto), meteorología...

Cuanto más rápido circulemos más distancia de frenado necesitaremos y menos tiempo de reacción tendremos. Se debe circular de tal forma que la distancia de frenado sea siempre más corta que la distancia libre visible 🚦

Respeto al peatón

Conduciendo por ciudad debemos respetar los pasos de peatones y pensar en aquellas personas que, por una razón u otra, tienen la movilidad reducida y se desplazan con dificultad.



EL PRAT

17

gener 13

Arriba, el uso del teléfono móvil es una de las principales causas de distracción al volante. Abajo, peatones cruzando la avenida de la Verge de Montserrat.

PUBLICITAT



GO&GO ofrece múltiples servicios con la calidad que garantiza un equipo técnico cualificado, experimentado y solvente, con la mayor seguridad y una financiación del 100% del coste final.

¡15 años de garantía!

¡Haz tu consulta!
Llama gratuitamente al

900.857.800

www.goandgo.es

Avda. Onze de Setembre, 283
El Prat de Llobregat
Tel. 93 479 05 70

REHABILITACIÓN DE EDIFICIOS

Fachadas
Restauración patrimonial
Sistemas de aislamiento térmico (SATE)
Albañilería general
Refuerzos estructurales
Tabiques pluviales
Pacios de luces
Trabajos verticales
Pintura

IMPERMEABILIZACIONES

Obra. Poliuretanos.
Poliureas. Sistema transparente

SERVICIOS A COMUNIDADES

Cambios de bajantes comunitarios
Instalación baterías de agua
Instalación eléctrica comunitaria
Servicio urgente de fontanería
Detección de humedades
Tapado de vías de agua (sellados)
Pequeñas reparaciones
Retirada de amianto
Trabajos verticales
Rehabilitación de edificios
Impermeabilización de cubiertas
Proyectos eléctricos
Inspección técnica de edificios (ITE)
Control de plagas



REHABILITACIONES & SERVICIOS

La Mila i els Reis

Faltava poc pel dia de Reis i la Mila no sabia què demanar. Tenia un mòbil nou, jocs, nines, pel·lícules... No li faltava res. Com que havia sentit que als llibres hi ha totes les respostes, va anar a la Biblioteca a mirar llibres sobre reis i regals, i, tot llegint, se li va fer tard. A fora feia fred, però entre els llibres s'hi estava bé. Els ulls se li van tancar.

"Tinc la solució al teu problema!", va dir el llibre obert. La Mila es va despertar. Una noia minúscula va sortir dels fulls aletejant com una papallona. "No demanis res per tu!", va dir, "què necessitem a casa teva?" Necessitaven moltes coses: el pare volia reformar la cuina i la mare volia un cotxe més ràpid. Podria demanar-ho, allò? "No ho sé. Els Reis són màgics, però no ho poden fer tot", va dir la fada: "potser els meus amics et poden ajudar". Li van guspirejar els ulls i la llum els va embolcallar.

Van aparèixer a la cuina d'un castell. Es preparava un banquet fabulós i hi havia un gran enrenou. El Drac donava ordres al Patufet i al Gegant del Pi. També hi havia Sant Jordi, però no parava gaire atenció. El Drac es va enfadar; va fer una flamarada enorme i va gratinar vint lasanyes de cop. "Vell drac", va dir la fada: "creus que els Reis podrien reformar una cuina?". "No ho crec", va respondre; "això ho saben fer els manobres. Els reis ho compren tot nou!". La Mila es va quedar al festí, tot i que l'arròs estava un pèl passat segons el Drac. Com que hi havia la Princesa, la nena li va preguntar: "creieu que els Reis podrien portar-me un cotxe nou?" "És difícil. De cotxes en saben molt els mecànics i també els alemanys, però els reis no." La Mila estava decebuda: "perquè serveixen els reis si no saben fer res?". El Drac se la va endur a ballar per evitar un incident diplomàtic. Després del ball, la nena es va dormir sota la seva ala perquè ja era tard.

-És l'hora de tancar -va dir una veu. La Mila es va despertar entre els llibres. Estava a la Biblioteca. Encara no sabia què demanar, però tenia idees per la família. Va córrer a casa per escriure la carta.

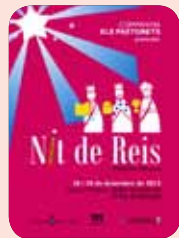
El dia de Reis, a casa seva, hi havia tres sobres sota la finestra. Haurien entès els Reis les seves instruccions? Al sobre de la mare hi havia la inscripció a un curs de cuina; així podria ajudar el pare a cuinar. Al sobre del pare hi havia la inscripció a un curs de massatges; així podria ajudar a la mare a relaxar-se. La Mila va obrir el seu sobre, hi havia un carnet de biblioteca. Primer se'l va mirar un pèl moixca. Però tot d'una, li va semblar que aletejava entre els seus dits com una papallona brillant i llavors va comprendre que tenia moltes coses, però res com allò, perquè allà hi havia la resposta a totes les preguntes; ara sí, realment, podia dir que ho tenia tot.

Autor: Marcos Jaen. Il·lustració: Puri Hernández



TEATRE I MÚSICA**Cia. Els Pastorets****Nit de reis**, d'Apel·les Mestres

Aquestes festes, la companyia Els Pastorets arriba amb novetats i presenta aquest conte de Nadal. Un conte com els que explicaven les nostres àvies assegudes a la vora del foc



Teatre Modern. Dimecres 26 i diumenge 30, a les 18.30 h. Entrada: 6 €

Concerts de Nadal**SCR Coral lo Llobregat de les Flors**

Tradicional concert on actuaran la coral infantil "Nou Escat" i la coral d'adults Lo Llobregat de les Flors. A més a més, concert de piano a càrrec de l'Escola de Música de l'entitat.

Cèntric Espai Cultural
Diumenge 23, a les 19 h

Orquestra de Cambra Catalana

Intèrprets: Marta Arbonés, soprano; Montserrat López, oboè d'amor; Joan Pàmies, director
El repertori abasta totes les èpoques i compositors, amb especial relleu a la interpretació i difusió de la música catalana, tant de compositors contemporanis com de mestres del passat.

Cèntric Espai Cultural
Diumenge 30, a les 19 h. Entrada: 12 €

Concert de Reis**Banda de l'Associació Musical**

Cèntric Espai Cultural
Diumenge 6, a les 19 h

INFANTIL**Caga Tió** amb l'AEIG Anton Vilà**Pl. de Pau Casals. Dilluns 24, a les 16 h****PratiJoc'12**
Aventures a l'espai

Per a infants de 3 a 12 anys
Organització: Comissió entitats de lleure i Ajuntament del Prat

Escola Jacint Verdaguer. Del 27 de desembre al 4 de gener, de 16 a 20 h
(30 i 31 de desembre i 1 de gener tancat)

Espectacles de cloenda a les 20 h
Entrada: 2 € per participant / dia, 0,50 € per acompanyant adult i dia, 5 € abonament per tres dies

Espectacles infantils a la Biblio**Cèntric Espai Cultural. A les 12 h**

Contes de la lluna sota les estrelles, amb Moi Aznar. **Dijous 27**

Històries nadalenesques, amb Alma i la mar de contes. **Divendres 28**

El ninot de neu i altres contes de Nadal, amb Blai Senabre. **Dissabte 29**

L'home dels Nassos

Cercavila pels mercats i carrers de la ciutat amb acompanyament de tambors.

Petada final a la plaça de la Vila

Mercats i carrers
Dilluns 31 de desembre, a les 11 h

Carters reials

Durant els dies de Nadal, diversos carters reials visiten la ciutat. Consulteu a la web els horaris i ubicacions.

També ens visitarà el **patge de la lectura**, porteu-li les vostres recomanacions de llibres!
Dimecres 2, de 17.00 a 19.30h al PratiJoc i
Divendres 4, de 12 a 14 h a la Biblioteca

Arribada dels SSMM els Reis d'Orient**Dissabte 5****El Garatge Reial**

El Garatge Reial obre les seves portes a tota la quitxalla de la ciutat. A més a més de visitar les carrosses de SSMM els Reis Mags d'Orient, escoltarem alguns contes, podrem menjar xocolata desfeta...i moltes coses més.

Pista de bàsquet Xavier Marcilla D'11 a 14 h

A les 12 h, Contes per tapar-se amb la manta, amb Alba José

Cavalcada de SSMM els Reis d'Orient

A les 17.30 h, a la plaça de Catalunya, tindrà lloc la recepció oficial per part de les autoritats locals de SSMM els Reis d'Orient: Melcior, Gaspar i Baltasar. Com mana la tradició, Ses Majestats seran

rebudes per les autoritats de la ciutat i per tots i totes les que vulgueu acostar-vos-hi.

Se'ls farà entrega de les claus de ciutat, així com del pa i la sal, símbols de pau i solidaritat. La cita reial acaba de començar i ens haurem d'afanyar perquè al Barri de Sant Cosme les carrosses ja estan preparades per al recorregut de la Cavalcada Reial que començarà **a les 18.30 h, al c. Riu Llobregat** i continuarà per la pl. Pirineus, c. Serra del Cadí, av. Pompeu Fabra, av. Remolar, c. Lleida, ctra. Marina, av. Verge de Montserrat, c. Frederic Soler, c. Ferran Puig, fins a arribar a la pl. de la Vila

A les 20 h, aproximadament, està prevista l'**arribada a la plaça de la Vila**. Tot un espectacle de llums rebrà els Reis Mags amb els honors deguts. Ses Majestats pujaran al balcó de l'Ajuntament des d'on llançaran el seu missatge a tots els nens i nenes del Prat. Estigueu a l'aguait!

Presentació de la nova temporada d'arts escèniques

Coneix les propostes de la nova temporada d'arts escèniques a la ciutat de la mà d'alguns dels seus protagonistes.

Cèntric Espai Cultural
Dijous 17, a les 19 h

**L'Òpera amb Tu, concert interactiu**

Intèrprets: Donatella Schiavone i Sílvia Torterella (sopranos) i Àlex Morandini (piano)

Una proposta diferent per apropar-se al món de l'òpera. Una invitació per a aquells que desitgin tenir una experiència participativa amb els artistes a l'escenari. L'espectacle inclou àries i duets de Mozart, Verdi, Puccini, Bizet, Bellini, Rossini i Offenbach.

Cèntric Espai Cultural
Diumenge 20, a les 19 h. Entrada: 10 €

Diversitat Teatral**El sexe dels àngels**, d'Emili Corral

Amb Rosa Cadafalch, Eladio Herranz, Adolfo Colmenares, Andreu Sans i Judit Saula

Tres amics comparteixen un pis adaptat. L'Adolfo és homosexual i deficient visual, la Vero és

lesbiana i pateix les seqüeles d'un ictus i el Dani viu tancat al seu armari de doble pany, amargat i submergit en els records d'adolescència, d'ençà que va caure per una finestra i es va quedar tetraplègic. Les seves vides faran un gir amb l'aparició de l'Edu, actor atractiu de carrera mediocre.

Teatre Modern. Diumenge 27, a les 19 h
Entrada: 12 €

NOVES EXPOSICIONS:

**Nits de llum**

La nit que ens envolta està plena de llum. L'entorn del Prat, envoltat de natura i indústria, crea una paradoxa d'espais, colors i formes que es barregen sota la mirada dels alumnes del taller de fotografia nocturna i de crepuscle del centre cívic. Una exposició on descobrir els racons de la nostra ciutat quan els ulls ho veuen tot fosc.

Centre Cívic Jardins de la Pau. Del 10 de gener al 3 de febrer
Inauguració: Dijous 10, a les 19 h

ENCARA ES PODEN VISITAR:

**Càlida geometria**

Exposició col·lectiva de l'alumnat del taller de pintura de l'Escola d'Arts, que mostra composicions pictòriques que es formalitzen en abstraccions geomètriques.
 Organització: Escola d'Arts del Prat

La Saleta. Fins a l'1 de febrer

Delta del Llobregat

Fotografies finalistes de la 21a edició del concurs, que té com a fil temàtic el Delta de Llobregat. Organització: Agrupació fotogràfica Prat

Biblioteca Antonio Martín. Fins al 14 de gener

**6+6 [Visites guiades]**

Dídac Rocho i Begonya García-García; Sílvia Martos i Andrea Vicente; Laura Quinto i Alfonso Fernández; Albert Buisan i Marla Jacarilla; Montse Mayol i Ilaria Mauro; David Faure i Cecilia Segura

Els artistes transformen la sala en un taller de creació obert al públic que culminarà en una obra conjunta. Els artistes traslladaran el material documental generat a partir de l'experiència de visites guiades fetes per parelles amb l'objectiu de crear un llibre que acabarà publicant-se en format digital.

Centre d'Art Torre Muntadas. Fins al 27 de gener
Inauguració i presentació de l'exposició definitiva:
 Divendres 18, a les 20 h

El cinema amateur del Prat

Cèntric Espai Cultural. Fins al 9 de gener
Visita comentada: Divendres 28 de desembre, les 19 h
Activitats complementàries al gener:

Dimarts 15, a les 19 h. Taula rodona amb Fermí Marimón, Salvador Grau, Armando Aguirre, Èrika Sánchez, Jaume Martí, Sense of motion (Xavi García i Albert Murillo) i Paloma Mateos. Conducció: Joan Marimon
Dimecres 30, a les 19 h. Homenatge a Peraustrínia 2004. Projectió de la pel·lícula i intervencions dels seus creadors (producció, direcció, guió, equip artístic i tècnic).

Stella Rubio**Pequeñas libertades y micromundos**

ONA nit restaurant. Fins al 9 de gener

**VIII Beca Fotografia i Societat**

Per vuitè any consecutiu, el centre cívic organitza aquesta beca que té per a objectiu donar suport a la creació de projectes fotogràfics joves i innovadors.

Consulteu les bases a www.ccjardinspau.org

Centre Cívic Jardins de la Pau
Presentació de projectes: Del 14 de gener al 28 de febrer

**CLUB DE GASTRONOMIA****Gintònics**

Coneix diferents ginebres, diferents aromes, i combinacions entre diferents tòniques i ginebres per crear el que sens dubte és la beguda del moment.

Centre Cívic Sant Jordi - Ribera Baixa
Dimecres 16, a les 19.30 h
Inscripció: 4 € + 6 € (material)

Cine club
Les neiges du Kilimandjaro,

de Robert Guédiguian
 2011 França. VOSE
 Amb Ariane Ascaride, Jean Pierre Darrousin i Gérard Meylan, entre d'altres
 Michel i Marie Claire són un matrimoni ben avingut des de fa 30 anys. Viuen a la



ciutat de Marsella, rodejats d'amics fidels i de la família. Aquesta estabilitat es posarà a prova el dia en què Michel perd el seu lloc de treball.

Cine Capri. Dijous 16, a les 20 h

El espectàculo

de Xavier Esteban i Èrika Sánchez
 Presentació i cine fòrum

Cèntric Espai Cultural
Dissabte 19, a les 18.30 h

Cine Capri

Estrena simultània:
Rompe Ralph
(25, 26, 29 i 30 de desembre)

Altres pel·lícules: **Los Miserables, El Cuerpo, Jack Reacher, Lincoln i Django Desencadenado**

Per confirmar dates i programes truqueu al 93 379 59 43 o consulteu la web www.cinecaprielprat.com



Lectura

Presentació de llibres



Cançó de setembre Alba Sabaté

Obra guanyadora del Premi Novel·la Breu Ciutat de Mollerussa 2012. Aquesta novel·la ens convida al viatge interior de l'autora, des del seu pis de Barcelona amb vistes al mar, va teixint de nou el microcosmos en què ha viscut, on tot s'anirà reduint a allò imprecís que l'ha lligat amb el sexe, amb l'amor i amb la vida.

Biblioteca Antonio Martín. Dimarts 22, a les 19 h



Utopia Ferran Aisa

L'autor ens proposa un recorregut per la història del pensament utòpic a través d'aquest assaig sobre la Utopia. I ho fa resseguint el pensament filosòfic des de l'Antiguitat fins als nostres dies, sense oblidar-se de les contrautopies i dels moments de crisi permanent que viu la societat actual.

**Biblioteca Antonio Martín
Dimarts 29, a les 19 h**

LECTURA

L'hora del conte

Activitat recomanda per a nens i nenes, de 3 a 7 anys

Biblioteca Antonio Martín. Dissabtes, a les 12 h

Dissabte 12. Una xarxa de contes, amb Laura Tamayo

Dissabte 19. Pirata Malapata, amb Blai Senabre

Dissabte 26. El rei dels set mars, amb Anna García

Dijous 10, a les 18.15 h. Storytime around the world



Racó del Joc

Espai familiar. Cal inscripció prèvia

Centre Cívic Sant Jordi – Ribera Baixa

Dissabtes. Grup de petits (de 2 a 3 anys),
de 17.30 a 18.30 h. Grup de grans (de 4 a
ó anys), **de 18.30 a 19.30 h**

Dissabte 12. Experiments I

Dissabte 19. Experiments II

Dissabte 26, a les 17.30 h, Experimentem!



TALLERS

Cada mes la Biblio fa tallers Manualitats

**Biblioteca Antonio Martín
Dimecres 16, a les 18 h**

Infantil

TEATRE

Cia. Inspira Teatre Gong! La història de la Dragona Mina-Li



La Mina-li és una dragona que no sap escopir foc i decideix fer un viatge per la Xina per solucionar el seu gran problema. Conte musical que es basa en les emocions

i sentiments que viu la dragona al ser i sentir-se diferent dels altres dracs.

**Centre Cívic Jardins de la Pau. Diumenge 30
de desembre, a les 12 h. Entrada: 4 €**

Cia. Unics Produccions El follet Valent a la ciutat



Un follet de bosc molt eixerit que després de provar els seus polsims

màgics apareix sobtadament en un parc d'una ciutat, on coneixerà diferents insectes que hi viuen i es trobarà que els nens i nenes han estat substituïts per un munt de brutícia. Organització: La Xarxa d'Espectacles Infantils i Juvenils

**Teatre Modern. Diumenge 20 de gener,
a les 18 h. Entrada: 5 €**

Cia. Tutatis La gallineta cega



Pel seu aniversari, l'àvia de la Maria li regala la gallina de peluix que tant desitjava.

Tan bonica és aquesta gallineta que la Maria la col·loca al lloc més visible de la seva habitació, la qual cosa desperta la gelosia d'altres joguines.

**Centre Cívic Jardins de la Pau
Diumenge 27 de gener, a les 12 h
Entrada: 5 €**

L'agenda de la GENT GRAN

Activitats de lleure
del mes de gener



DILLUNS 21

Taller: Photobook

Vols un record per sempre? Vine a participar d'una sessió de fotos amb decoració, maquillatge, complements... Us portareu una fotografia impresa i un CD amb tot el recull de la sessió.

Informació i inscripcions: Programa de Lleure de la Gent Gran. Places limitades. Preu: 4 €

DIMECRES 30

Sortida cultural: Museu d'Història de Catalunya

Visita guiada pel museu, fent un recorregut per d'història de Catalunya des dels seus orígens.

Inscripcions: Programa de Lleure de la Gent Gran. Places limitades. Preu: 5 €

Informació i inscripcions:
Programa de lleure de la gent gran
Cases d'en Puig Serveis de Ciutadania
Horari d'atenció: de 9 a 13 h
Tel. 93 379 00 50 Ext. 5616
www.gentgranelpirat.wordpress.com

Temporada d'arts escèniques

*Propostes de teatre,
música i dansa per
a tots els públics*

Arriba al Prat una nova temporada de teatre, música i dansa, amb propostes per a tots els públics. El dijous 17 de gener les podrem conèixer totes, ja que protagonistes de la temporada, actors, directors i músics, ens faran un tast de les seves propostes al Cèntric.

Les propostes infantils es podran gaudir, com ja és habitual, al Teatre Modern, de la mà de l'Associació La Xarxa d'Espectacles Infantils i Juvenils, i al Centre Cívic Jardins de la Pau. La programació estable de ciutat, pensada per al públic adult, es desenvolupa al Teatre Modern i a l'auditori del Cèntric.

Tota la programació, farcida de grans noms de l'escena catalana i internacional, no tindria sentit si no vingués acompanyada d'una activitat artística local. Al Prat no hi falta. Les companyies i els projectes d'arts escèniques són nombrosos i variats. Podeu consultar tota la programació per al mes de gener a l'Agenda Cultural que trobareu a les pàgines precedents.

Entrades i abonaments

La venda d'abonaments es farà entre divendres 18 i dissabte 19 de gener, a la taquilla del Teatre Modern, de 17 a 20 hores. I la venda anticipada d'entrades començarà el 21 de gener en els horaris propis de cada centre 🍷



Imatges de dos dels espectacles que podrem veure: a dalt, L'Editto Bulgaro, i a sota, Oleanna.



EL PRAT
23

gener 13

**750 m² DE
BRICOLAJE,
MENAJE,
JARDINERÍA...**

ROVI es garanteix de qualitat, seguretat i sostenibilitat, amb tres certificacions Apollo+ i més de 55.000 productes amb tot el que podes necessitar en bricolatge, jardineria, menaje, suministros industrials, equipament i equip de protecció.



C/ Moreres, 15. Nova Pol. Ind. Estrech - T. 93 379 05 05 - 93 379 06 04
De dilluns a divendres, de 9 a 19 hores. Dissabtes de 9 a 14 hores

Formant Espais de Dones 2013

*Nova edició, i ja en
van sis, d'aquesta
escola de formació
en clau de gènere*

El projecte Formant Espais de Dones va néixer l'any 2008 en el si del Consell de les Dones del Prat, amb l'objectiu d'afavorir espais de trobada, formació i creació de coneixement des de la perspectiva de gènere. Des d'aleshores, la participació de les dones del Prat ha estat any rere any més nombrosa, i s'ha demostrat que la formació des de la perspectiva de gènere contribueix a transformar, en positiu, la vida de les persones.

Les diverses sessions compten, a vegades, amb les anomenades expertes, però cada cop més, dones anònimes tenen la generositat de compartir coneixements



Trobareu més informació a l'apartat Ciutadania / Dones de www.elprat.cat.

per enriquir la vida i nodrir els recursos de tota la població. Els temes proposats en aquesta sisena edició són: "Monoparentalitat" (gener), "Hi comptem totes, dones i diversitat" (març), "Menys autoexigència!" (maig), "Transgressores"

(juliol), "Xarxes socials per a la cerca de contactes i feina" (octubre) i "Defugim la soledat, fem xarxa" (desembre) 🍷

Més informació i contacte a dones@elprat.cat i www.casesdenpuig.cat

EL PRAT
24

gener 13



Empresa inscrita en la direcció general de telecomunicacions amb el nº 267
Empresa registrada en la direcció general de policia nº 3039

SEGURETAT - TELECOMUNICACIONS - MANTENIMENTS

www.sianelectronica.com

-SISTEMES DE SEGURETAT
-ANTENES TDE I SATÈL.LIT
-PORTERS I VIDEOPORTERS
-XARXES, DADES I TELEFONIA
-MANTENIMENTS EN TOTES LES
NOSTRES INSTAL.LACIONS



Bones festes



Av. Verge de Montserrat, 233-235 - Tel. 93 379 18 29 - Fax 93 478 63 02

Cooperació i intercanvi entre escoles del Prat i d'altres països

A través del projecte Comenius, finançat per la Unió Europea, diverses escoles del continent, algunes de la nostra ciutat, treballen conjuntament projectes educatius



L'Ajuntament ha acollit una trobada de participants en el projecte europeu del qual forma part l'Escola del Parc.

comú. Així, Comenius dona una dimensió europea a l'escola pública, tot obrint-la a altres alumnes, professorat i sistemes educatius.

Escola del Parc

Per exemple, l'Escola del Parc de la nostra ciutat participa en el projecte "We want to be a real green school" ('Volem ser una autèntica escola verda') amb escoles de Portugal, Irlanda, Grècia i Turquia.

Ho expliquen tot en anglès en un bloc que han creat dins el web de l'escola (comeniuserparc.blogspot.com.es).

Escola EE Can Rigol

Una altra escola del Prat que participa en un projecte Comenius és l'Escola d'Educació Especial Can Rigol, amb *A Taste of Europe* ('Un tast d'Europa'). En aquest projecte, les diferents escoles par-

ticipants intercanvien cançons populars, jocs tradicionals, receptes culinàries, etc. A banda, els professorats intercanvien pràctiques educatives pròpies dels diferents països participants 🇪🇺

[Vídeo a elprat.tv](http://video.elprat.tv)

Diverses escoles del Prat participaran els propers dos cursos en projectes Comenius, finançats per la Unió Europea i amb els objectius, de cara a l'alumnat i al professorat, de millorar la qualitat i mobilitat, potenciar les associacions escolars, fomentar l'aprenentatge de llengües es-

trangeres i donar suport a l'ús innovador de les tecnologies de la informació i la comunicació, entre altres.

Al llarg del projecte, les escoles treballen conjuntament amb altres centres europeus (com a mínim tres escoles de tres països diferents) dins d'un projecte

EL PRAT

25

gener 13

am abac motor | el teu taller multimarca & lowcost

29€* IVA INC. CAMBIO DE ACEITE 

En www.abacmotor.com tienes todas las ofertas

*Almoxarrefi 2010. No aplica el precio del IVA ni la comisión del centro de gestión de reservas. Precio público. El precio incluye cambio de aceite europeo.



EL PRAT Calle Empordà, 35-37 · Tel. 934 786 100 CORNELLÀ Carretera de Esplugues, 169 · Tel. 933 757 609 



El professor Emilio Llorente, l'últim per la dreta, amb alumnes de l'Institut Baldiri Guilera.

SET A TOT L'ESTAT

El Baldiri Guilera és un dels set instituts de tot l'Estat espanyol que han rebut aquest reconeixement a la seva trajectòria

PREMIATS AL PRAT

Els treballs premiats a nivell ministerial havien estat prèviament guardonats al Prat en el marc del Fòrum de Treballs de Recerca

Els millors estan entre nosaltres

Nou reconeixement a l'Institut Baldiri Guilera

L'Institut Baldiri Guilera (www.baldiri.org) del Prat i el professor Emilio Llorente han rebut cadascun una menció honorífica com a participants més des-

tacats en les 25 convocatòries anuals del certamen *Jóvenes investigadores*, que organitzen el Ministeri d'Educació i l'Institut de la Juventud.

Només set de tot Espanya

Només set instituts de tot l'Estat han rebut aquesta menció, en un acte celebrat a Madrid el 13 de desembre. Al professor Emilio Llorente, Premi Ciutat del Prat 2009, se li reconeix la seva participació en la tutorització de treballs premiats en diferents convocatòries.

Els treballs premiats a nivell ministerial havien estat prèviament guardonats al Prat en el marc del Fòrum de Treballs de Recerca 🍷

EL PRAT

26

gener 13

llamarada

RESTAURANTE
BRASERÍA · PIZZERIA

Servicio a domicilio **Todos los días de:**
93 370 59 42 13h. a 16 h. y de 20h. a 23:30h.

www.restaurantellamarada.com

Abierto todos los días de 13 a 16 y de 20 a 00 h. · Av. Remolar, 64-62. Tel 93 370 59 42. El Prat

Més oferta de programes de qualificació professional inicial

L'Institut Illa dels Banyols acull una nova especialitat del Pla de Transició al Treball (PTT): auxiliar en reparació i manteniment de vehicles lleugers



Taller de pràctiques a l'Escola d'Oficis "Delta del Llobregat".

Aquest curs s'ha incrementat al Prat l'oferta de PQPI (programes de qualificació professional inicial) amb una nova especialitat del PTT (Pla de Transició al Treball), auxiliar en reparació i manteniment de vehicles lleugers, a l'Institut Illa dels Banyols (www.iesilla.net).

Això és fruit de la col·laboració entre la Generalitat (que aporta les instal·lacions de l'institut i la docència d'una tutora) i l'Ajuntament (que fa una aportació econòmica per a la contractació d'experts i per a la compra de material i cedeix les instal·lacions de l'Escola d'Oficis "Delta

del Llobregat" per impartir-hi mòduls).

Aquest curs pot ser una manera d'accedir a la formació professional de grau mitjà a l'Illa dels Banyols, on es pot cursar electromecànica d'automòbils i d'avions de pistó.

Alumnes de més de 16 anys

Als PQPI hi poden accedir alumnes de més de 16 anys (preferentment de menys de 21) que no hagin obtingut el títol de graduat/da en Educació Secundària Obligatòria (ESO).

Els PQPI tenen una finalitat educativa, formativa i professionalitzadora i faciliten a l'alumnat el desenvolupament personal i l'adquisició de competències bàsiques per prosseguir estudis en els ensenyaments de formació professional i, si s'escau, obtenir el títol d'ESO.

Els PQPI s'estructuren en mòduls obligatoris i voluntaris. L'alumnat que superi els obligatoris pot passar als voluntaris, que es fan al Centre de Formació de persones Adultes (CFA) Terra Baixa, i així intentar obtenir l'ESO 🇪🇸

EL PRAT

27

gener 13

~ SHS ~

Horario:
de lunes a viernes de 9:00 a 14:30
y de 16:30 a 22:00
Sábado y domingo de 9:00 a 22:00

Venta de butano

C/Barcelona, 45 Tel. 630 01 49 49

SUPERMERCADO
Amplio surtido en productos latinos

CARNICERÍA
Todo tipo de corte:
español (churrasco, entrecot, bistec...)
argentino (asado, cuadril...)

PANADERÍA
Pan fresco cada día.
Bollería y frutos secos

FRUTERÍA
Frutas y verduras frescas



Premis als joves que emprenen

El Centre de Promoció Econòmica acull la 6a Jornada de l'Emprenedor i l'Emprenedora Local

El premi a la millor idea i projecte empresarial de 2012 va ser per a Tribuna Interpretativa, Diari Digital d'Anàlisi (www.tribunainterpretativa.com), d'Adrián Caballero. Les mencions especials van ser per a Papilas Gustativas, Simastec i Tataricum.

El premi a la millor idea i/o projecte empresarial en innovació i/o iniciativa d'economia social i cooperativa va ser per a Uikú Coworking El Prat SCCL (coworkingelprat.blogspot.com.es), i la menció, per a Decora con Sonrisas.

El premi en l'àmbit de comerç i turisme de 2012 va ser per a Catarus, Serveis



Els premiats i premiades, acompanyats per l'alcalde i regidors.

Turístics, d'Ilya Ermakov, i les mencions, per a Krissana; Víctor, Mestre Sabater, i Le Tigré Cake.

Els diplomes als millors plans d'empresa cooperativa, fets per alumnes del programa PQPI/PTT del Prat, van ser per a la

fabricació i comercialització d'un anell amb MP3, la botiga de productes de l'ana Nacrandà i el restaurant temàtic per a nens Parxís 🍷

Video a www.elprat.tv

EL PRAT
28

gener 13

Parc Agrari del Baix Llobregat

Cada cosa, al seu temps

Arriba gener i al Parc Agrari és temps de **Carxofa Prat**

Amè gairebé 100 anys d'història, és la reina dels cullius del delta central i enllac més assoleix el mateix sabor, paladar, dolçor i tendresa. Els antics grecs i romans van propagar la seva fama com a aliment afrodisíac. El seu nom prové de l'àrab *al-kharshūf*, que significa "llengüetes de mar".

Trobaràs els productes del Parc Agrari a www.elcampacasa.com

Ara, estan en el seu moment òptim:

All, all tendre, api, aromàtiques, bleda, bròquil, calçot, ceba, ceba tendra, col, coliflor, coliflor verda, colitx, créixens, enciam, escarola, espinac, espinac mini, fava, flors de pensament, fonoll, juliver, mongeta de ganxet, nap, oliva, pèsol, pollastre i Capó del Prat, poma, porro, rave i rúcula

Parc Agrari del Baix Llobregat Ajuntament del Prat de Llobregat

El Parc Agrari es defensa de les amenaces externes

El Consorci aprova un pla per garantir la viabilitat actual i futura de l'activitat agrícola tot facilitant la feina als pagesos perquè puguin augmentar la productivitat

Passada l'amenaça que el gran complex de joc i d'oci Eurovegas s'instal·lés al delta del Llobregat, el Consorci del Parc Agrari del Baix Llobregat ha aprovat una revisió del pla especial de protecció i millora d'aquest espai per tal de potenciar l'activitat agrícola.

Entre les mesures principals, s'ampliarà el permís perquè els pagesos puguin construir magatzems on guardar productes i maquinària, i on fer manipulacions alimentàries bàsiques, com rentar verdures i embossar-les.

Els abocadors i activitats extractives que perjudiquin la tasca pagesa quedaran prohibides, alhora que es millorarà la xarxa de reg i de drenatges, així com els camins i la regulació d'hivernacles per establir una superfície màxima.

El pla també estableix en quins camins es permetrà el trànsit de persones i vehicles que no estiguin relacionats amb l'activitat agrària.

Recuperar camps abandonats

Una altra mesura aprovada pel Parc Agrari és un pla per recuperar i evitar l'abandonament de camps, mitjançant l'atracció de nous pagesos i la posada en marxa d'un pla de formació per a joves que s'hi vulguin dedicar 🍷

[Video a elprat.tv](#)

Contra l'especulació

L'Ajuntament del Prat és un ferm defensor del Parc Agrari. L'alcalde, Lluís Tejedor, assegura que el futur del Parc "passa per garantir les rendes agràries i aturar les amenaces creixents".



EL PRAT

29

gener 13

A dalt, **camp d'escarxofes al sector de la Ribera del Prat**. A sota, **el pagès Joan Ribas fa de guia durant una de les visites que organitza el Parc Agrari**.



Tú también
puedes ser **SPORTAGE**
desde **16.700€**



The Power to Surprise

APROVECHA EL
PLAN PIVE

DELTAPRAT, S.L. Avenida Remolar nº 9. El Prat de Llobregat | Tel: 933 703 502

Consumo (l/100 km): 5,3-7,2. Emisiones de CO₂ (gr/km): 139-189.

PIVE Kia Sportage 1.6 GDI except 4x2 (incluido impuestos, transporte, acciones promocionales y plan PIVE del gobierno). No incluye gastos de gestión y matriculación. Consultar condiciones y requisitos del Plan PIVE. Oferta válida limitada para vehículos en stock hasta fin de mes en concesionarios de Península y Baleares. Modelo ilustrado no corresponde con el ofertado. Unidades limitadas. Consultar manual de garantía Kia.



Filmar al Prat, més fàcil amb el web "El Prat Film Office"

Amb tota la informació sobre com rodar al municipi

L'any passat, el terme municipal del Prat va consolidar-se com a destí de produccions audiovisuals i, actualment, és el sisè municipi de tot Catalunya quant a nombre de produccions acollides.

Durant 2011 es van fer al Prat 37 produccions audiovisuals, un 54% més que l'any 2010. I el ritme continua creixent. Tant la platja i els espais naturals com els equipaments municipals i edificis d'interès històric, són molt sol·licitats per part de les productores.

La privilegiada ubicació del nostre municipi és un altre dels seus atractius.

Oportunitat de negoci

La creixent demanda del Prat com a espai de rodatge és una oportunitat de negoci per a empreses, establiments i professionals de la ciutat; per aquest motiu, l'Ajuntament vol potenciar aquesta

activitat. Per fer-ho s'ha posat en marxa a Internet el web "El Prat Film Office" (<http://filmoffice.elprat.cat>), que permet accedir a tota la informació referent a com rodar al Prat: procediment, catàleg de localitzacions, empreses del Prat que poden oferir serveis necessaris a les productores perquè puguin optimitzar recursos, enllaços d'interès, etc.

Què s'està rodant ara?

En l'apartat "Filmografia" del web podreu conèixer moltes de les produccions realitzades al nostre municipi durant els últims anys, així com seguir l'actualitat de les que s'hi van acollint durant l'any 📽️

[Elena Torrent]

Video a elprat.tv

El Prat aposta pel turisme

[L'Ajuntament considera que el turisme pot ser un dels motors econòmics del municipi. El 27 de novembre es va celebrar al Cèntric el "Fòrum de l'economia del turisme", en què experts i empresaris van compartir experiències i coneixements amb l'objectiu d'impulsar aquest sector econòmic al nostre municipi.]



Més de 22.000 tapes

[El Quinto-Tapa del Prat ha esdevingut un èxit, amb més de 22.000 tapes servides en els 20 bars i restaurants que han participat en aquesta iniciativa que aparella un quinto Damm i una tapa amb pollastre del Prat entre els seus ingredients. L'ou pota blava poché amb patata confitada i crema de bolets trufada del Cèntric Gastrobar by Ona Nit ha estat la tapa guanyadora d'aquesta edició, amb 330 vots, seguit de l'ou pota blava de Ca la Tata, amb 298.]

Peus Grossos guanya el Clap 2012

[Diumenge 2 de desembre va finalitzar la primera edició del concurs de teatre jove Clap, organitzat pel Centre Cívic Sant Jordi - Ribera Baixa. La companyia guanyadora ha estat Peus Grossos, amb l'obra *Les mil i una nits*. Després d'una llarga deliberació, el jurat, format per membres de diferents companyies de la ciutat i del recompte dels vots del públic, va decidir atorgar-li el premi, dotat amb 500 €. Més informació a www.ccriberabaixa.cat.]

EL PRAT
31

gener 13



“Uvinum” és un web que neix amb una idea clara: facilitar la compra *on line* de vins, cerveses, destil·lats i altres productes gourmet. Amb més de 15.000 clients i 19 treballadors a càrrec seu, s’ha convertit en líder europeu del sector. Aquest és un bon exemple de com des del Prat, amb energia, ganes, il·lusió i coneixement, es pot fer realitat qualsevol projecte personal.

Albert García
Empresari, creador d’“Uvinum”

“La idea d’emprendre fa por però, en canvi, et pot aportar molt”

Albert García és un pratenc de 34 anys que va iniciar els estudis de psicologia, però els va deixar per la seva veritable passió: la programació informàtica. Va ser un dels impulsors del "Raco.net" de El Lloro, quan la paraula "Internet" començava a introduir-se a les nostres vides. Després va treballar a l'Ajuntament amb l'equip que va muntar l'@tic del CC Ribera Baixa. Aquesta va ser la seva llançadora cap al sector privat de la informàtica; ni més ni menys, el va "fitxar" Softonic, empresa puntera del sector. Ara fa tres anys, va ser un dels tres creadors d'"Uvinum".

Explica'ns com va anar la cosa!

Vaig estar treballant a Softonic com a programador durant dos anys i vaig estar dos anys més com a director de Softonic Labs, al departament d'innovació. Allà vaig conèixer els meus companys, Nico Bour i Albert López. Tots tres teníem al cap altres projectes que ens semblaven apassionants.

I com va néixer "Uvinum"?

A tots tres ens feia gràcia muntar alguna cosa que fos nostra i veure si érem capaços de fer-la funcionar. El Nico prové d'una família vitivinícola de França i ens va proposar fer un web dedicat a la venda de vins que fos d'accés massiu i, una altra cosa molt important, que fos per a tot el món.

Però d'aquests webs ja n'hi ha molts...

Sí, però no com el nostre. Nosaltres vàrem voler democratitzar la facilitat d'elecció i la compra *on line* en el món del vi, apropar-lo a qualsevol persona, sigui o no coneixedora d'aquest món. Vàrem pensar que un producte de consum tan massiu com el vi no podia tenir un llenguatge tan "tècnic" o elitista per dirigir-se al consumidor. Nosaltres vam voler popularitzar el vi: explicar-ne les característiques de manera senzilla i facilitar l'elecció de cada producte.

I un cop definida la filosofia, com vàreu continuar?

Se'ns va ocórrer fer un catàleg de vins que aglutinés totes les ofertes *on line* en un sol web. Això va ser al Nadal de 2008. Vàrem estar tot un any fent estudis de mercat, viabilitat econòmica, etc. El pas següent era decidir-nos a deixar les nostres feines per iniciar aquesta aventura. Tots tres vàrem valorar més l'experiència que ens suposava el procés d'inici d'aquest projecte que la seguretat de les nostres feines, i així ho vàrem fer.

Ha valgut la pena?

Sí. Realment, crec que és impagable tota l'experiència que vàrem acumular durant aquell any de preparació, totes les fites que vàrem haver

d'afrontar, tota la il·lusió. Sens dubte, ha valgut la pena! Després de tot l'estudi previ, vàrem llogar un espai a Barcelona Activa i vàrem començar.

Quin és el secret del vostre èxit?

N'hi ha uns quants. Un és que encaixem perfectament amb el nostre projecte. Ens és molt fàcil ficar-nos en la pell dels nostres clients. L'altre és que teníem clar que havia de ser un projecte internacionalitzat, a gran escala. Si el concepte era bo per a aquí també ho havia de ser per a altres països. Tenim tres *marketplaces* enfocats a 8 països cadascun, principalment al Regne Unit, França, Alemanya, Espanya i Itàlia. Treballem els mateixos productes, però personalitzant el catàleg segons les preferències de cada mercat.

Quin és el vostre mercat?

Actualment, el 75% de les nostres comandes provenen de fora d'Espanya, principalment d'Europa. Un percentatge petit provenen d'Amèrica i la resta, un 24%, d'Espanya.

I ja teniu gent que treballa per a vosaltres...

Sí, ara són 19 persones, de diferents disciplines i països. Nosaltres som experts en Internet i màrqueting, i necessitem gent que busqui nous afiliats, que millori la qualitat dels continguts del web, que atengui els clients...

Sé que també us esteu obrint camí en altres sectors...

Sí. L'èxit ha vingut més per la nostra experiència en el canal, Internet, que específicament en el món del vi. Així doncs, hem exportat el mateix model a altres sectors, com és el de material esportiu ("Sportivic") i el de la puericultura ("Babibum"). La nostra idea és crear un *marketplace*, és a dir, un sol lloc *on line* on veure ofertes de diferents sectors, de centre comercial multimarca, *on line*.

Què cal per tirar endavant?

Ganes d'aprendre cada dia, ser flexible, tenir capacitat d'adaptar-se... És important que les administracions ajudin a l'hora de començar. Al Prat, l'Ajuntament, a través del Centre de Promoció Econòmica, ho està fent.

La crisi, l'heu afrontada bé, pel que veig...

El que no es pot fer és quedar-se assegut, esperant. La idea d'emprendre fa por, però t'aporta moltes més satisfaccions que no pas angoixes 🍷

[Dolors Pérez Vives]

www.uvinum.es, www.sportivic.es, www.babibum.es

Nosaltres vàrem voler democratitzar la facilitat d'elecció i la compra *on line* en el món del vi, apropar-lo a qualsevol persona, sigui o no coneixedora d'aquest món.

Per tirar endavant, s'ha de tenir ganes d'aprendre cada dia, ser flexible, tenir capacitat d'adaptar-se... És important que les administracions ajudin a l'hora de començar. Al Prat, l'Ajuntament, a través del Centre de Promoció Econòmica, ho està fent.

EL PRAT

33

gener 13

L'Escola de Futbol Prat Blaugrana decideix crear un equip amateur

L'entitat, pionera en la formació de futbolistes a la nostra ciutat, tancarà ara el cicle amb un equip que començarà a competir la propera temporada a la 4a catalana



Jugadors de l'Escola de diferents categories, durant un entrenament. <http://www.pratblaugrana.com>

L'Escola de Futbol Prat Blaugrana, que sempre s'ha dedicat a la formació de futbolistes, ha fet el pas de crear un equip amateur. A l'antiga "Terlenka", com encara és coneguda l'entitat per molta gent, s'han format futbolistes com Juan Carlos Moreno o Javi Martos, que van debutar

amb el primer equip del Barça, o Toni Texeira, actual porter de l'AE Prat.

Amb prop de 250 futbolistes, l'Escola aposta per la formació des dels més petits fins a juvenils. Era aquí, en acabar l'etapa de juvenils, on molts futbolistes deixaven aquest esport en no trobar continuïtat

en un equip amateur, o bé provaven sort en algun altre club de la ciutat.

Ara, però, això canviarà. La propera temporada, la 2013-2014, l'Escola tindrà un equip amateur per primera vegada a la història. El coordinador de l'entitat, Carlos Perales, explica que "la necessitat de donar sortida als nostres jugadors era evident. I ara ho podem fer. És una decisió molt esperada i hem rebut moltes felicitacions".

Obert a tothom

El nou equip, que començarà a la 4a catalana, estarà obert als jugadors de l'entitat i a la resta de futbolistes del Prat. "La nostra prioritat són els jugadors patents, vinguin d'on vinguin", explica Perales.

La creació de l'equip amateur no significarà descuidar el futbol base, que ha estat, i seguirà

sent, l'eix de l'existència de l'Escola, tot treballant cada dia a l'Estruch per ensenyar a jugar a futbol a centenars d'infants 🧡

[José David Muñoz]

EL PRAT

34

gener 13

**carbonell**
centro de servicios inmobiliarios

Av. Verge de Montserrat, 40 bajos
08820 El Prat de Llobregat

Administración de Comunidades
Venta, Alquiler y Traspasos
Gestoría
Seguros

¿Quiere vender
o alquilar su piso?
902 25 27 29

carbonell.com

L'esport escolar viu un renaixement al Prat

Amb l'impuls de l'Ajuntament i de les AMPA, s'estan multiplicant per la ciutat els equips esportius formats per alumnes de les escoles



Partit de futbol un divendres a la tarda a l'Escola Jacint Verdaguer.

Molta gent recorda les magnífiques lliguetes escolars de futbol que es jugaven al Prat els anys 80, amb partits memorables entre les escoles de la ciutat. Amb el temps, però, la pràctica esportiva es va anar decantant més cap als clubs i entitats federades

i l'esport escolar va anar-se afeblint. Ara, però, gràcies a l'impuls organitzatiu de l'Ajuntament del Prat i a la dinamització de les associacions de mares i pares (AMPA), la ciutat està vivint un potent renaixement de l'esport escolar. La punta de llançà d'aquest fenomen

PARTITS DELS DIVENDRES

Els divendres a la tarda, molts patis escolars acullen partits de futbol 5, modalitat que viu un creixement exponencial, i també de bàsquet

WWW.ESPORTS.ELPRAT.CAT

Trobareu els calendaris de l'esport escolar pratenc a l'apartat "Altres programes esportius" del web www.esports.elprat.cat

és el futbol 5, en què hi participen uns 400 infants de gairebé totes les escoles de la ciutat, amb partits els divendres a la tarda, jugats als patis de les escoles i amb força assistència de públic, la majoria familiars dels jugadors i jugadores. A banda del futbol 5, al Prat també es juguen actualment lliguetes escolars de futbol 7 i de bàsquet.

Barat, proper i educatiu

L'esport escolar és barat (no cal fer desplaçaments fora de la ciutat), és molt proper a la gent (es juga entre setmana als patis de les escoles, oberts a tothom), fomenta el sentiment de pertinença a l'escola i no prioritza tant la competició (no hi ha cap classificació ni campió final, només es publiquen els resultats) com la relació, els hàbits esportius i l'educació 🧡

EL PRAT

35

gener 13



urbana

Administración de fincas
Gestión inmobiliaria
Asesoría técnica, jurídica y financiera
Proyecto y dirección de obras
Legalización de actividades

praedia

Tel: 933789460
info@urbanapraedia.com

Administración de su comunidad eficiente y resolutive
Protegemos y desarrollamos el valor de su inmueble



L'AGRUPA FA 80 ANYS

L'Agrupació Ciclista Prat va celebrar els seus 80 anys d'història en el sopar anual de lliurament de premis, que va servir per tancar la temporada 2012 i al qual van assistir l'alcalde del Prat, Lluís Tejedor, i el regidor d'Esports, José Luis Olivera. <http://acprat.blogspot.com.es>



CLUB BÀSQUET PRAT

Després d'un inici irregular, el CB Prat, que juga a la lliga LEB Plata, ha aconseguit redreçar el bon camí. L'entrenador, Carles Duran, ha pogut comptar amb tota la plantilla després d'algunes lesions i compromisos amb la Penya, i els resultats han recuperat la dinàmica de victòries.

EL PRAT

36

gener 13



TURISME EMPRESARIAL AL CENTRE DE VELA

El Centre Municipal de Vela del Prat (CMVP), conjuntament amb la Regidoria de Turisme i el Consorci de Turisme del Baix Llobregat, treballa per atreure turisme empresarial a aquesta instal·lació municipal. A la imatge, moment d'un curs d'organització d'esdeveniments esportius i projecció turística realitzat al CMVP.



PATINATGE SOLIDARI

El Club de Patinatge Delta va organitzar el torneig solidari "Quatre rodes, una il·lusió". Patinatge i aportació solidària d'aliments es van combinar a la perfecció al patinòdrom del CEM Estruch. [Vídeo a www.elprat.tv](http://www.elprat.tv)

EL PRAT

37

gener 13



ASSOCIACIÓ ESPORTIVA PRAT

L'equip acabarà la primera volta en zona tranquil·la en la temporada del debut a la Segona Divisió B. El quadre entrenat per Agustín Vacas ha fet un fortí del Sagnier, on, animat per una il·lusionada afició, ha sumat la majoria de punts, derrotant rivals destacats com l'Hospitalet o el Badalona.



JUVENTUD PRAT

La Juventud Prat, que milita a la 2a Catalana, continua la temporada a la zona tranquil·la. L'equip comandat per Rafa Lay segueix lluitant en una categoria dura on qualsevol equip pot donar la sorpresa. El Juventud suma més de 30 anys d'història defensant el nom del Prat arreu.

KUMEN

COCINA-CUCINE

www.kumen.es



Plaza Blanes, 6
08820 El Prat de Llobregat
Tel. 93 370 13 61

Distribuidor:

MULTIFRIG
FRIGOR
KRNO

BOSCH
WALTER
FRANKE

www.kumen.es



Peluquería Unisex

R.A.S

DISFRUTA DE NUESTRAS OFERTAS
KERATINA BRASILEÑA SIN FORMOL

Av. Remolar 97 - Tel 933 70 61 03



FONT PELL

SABATES

www.fontpell.com
www.facebook.com/fontpell
Frederic Soler, 42. El Prat
Card. Vidal i Barraquer, 28. Sant Boi



Fisiotek

Centre de Fisioteràpia i Teràpia Manual

Concierto con Mutuas

Rehabilitació pre-post quirúrgica - Reflexologia podal
Masaje deportivo y terapéutico - Recuperación de lesiones
Drenaje linfático manual - Tratamiento del dolor
Cadenas musculares (Método Músculos) - Pediatría

Passatge Rector Martí i Piñol, 21-29
Tel/Fax 93 478 33 29 - www.fisiotek.com



Can Xiu-Xiu



Boutique Canina
Saló de Bellesa - SPA
Perruqueria i Estilisme

C/ Joan Maragall, 57 52 - Tel. 93 478 20 29
ORSO EL PRAT - canxixiu@hotmail.es



DESEMBUSSOS

TEL. 675 27 52 52

JOBLANC



ASSESSORIA CARNIAGO, S.L.

Des de 1987

ASSEGUANCES GENERALS
Automòbils - Motocicletes - Llar - Comerç - Salut

ASSESSORAMENT INTEGRAL
Administratiu - Fiscal - Laboral - Contable - Jurídic

Carretera de la Marina 71 baixos | Tel. 93 370 62 68



PENYA
BARCELONISTA

PRAT POTA BLAVA

Us convidem a conèixer la nostra nova seu
al Carrer Centre, 42. Obert a la tarda.

RESTAURANTES

HONG KONG



Hong Kong I
Carretera de la Marina 102 - Tel 93 478 40 41

Hong Kong II Restaurante Asiático
Av. Verge de Montserrat 277-279
Tel 93 378 93 95

Menú cena de lunes a viernes 11,50 €
con café o postre y refresco o vino

Menú de día 9,75 € de lunes a viernes
Excepto festivos
Postre y café, refresco o vino

EL PRAT

Publicitat en
aquesta revista

Tel 93 478 53 60
publicitat@elpratradio.com



FASCUAL

REINHOGAR, S.L.

Automoci3n Prat
Servicio Oficial Ford

Venta de Veh3culos nuevos y usados -Taller

Automoci3n Prat, S.L. Av. Onze de Setembre, 279 Tel. 93 478 21 00 - www.fordprat.com





NUEVO FORD B-MAX

BRITISH STUDY CENTRE
www.britishstudycentre.es

Preparaci3n First Certificate
-Advance
-Proficiency
-Escuela oficial de idiomas

Especial ni3os de 3 a 17 a3os

40€ Clases adultos 20€ ni3os
Conversaci3n m3s gram3tica - Sin coste de matr3cula

Av. Verge de Montserrat 249-255 - Tel. 682 780 405



Sensual Prat
Tienda er3tica onlystore

¿Cansado/a de regalar siempre lo mismo?
Regalos para fiestas, despedidas de soltero/a, regalos informales, juguetes para adultos...

www.emeaerotic.com

Horario de Lunes a viernes: De 10 h a 14 y de 16 h a 20 h

Ignasi Iglesias 161 - 93 478 85 71 - 609 869 108



*Un pa fet amb amor
es una creaci3n 3nica.*

GRANIER
GRANIER, el pan como el de anta3o
Av. Montserrat 160 Tel 625 04 11 27



CSA **costa enmarcaci3n**

Cuadros, espejos, bastidores y marcos a medida para particulares y profesionales

Jaume Casanovas, 31, Tel. 93 379 48 92
costaenmarcacion.com



FestyPiñata
Queden 4 dies Per
Nadal
Ja ho tens tot?

Lleida, 124 bis
El Prat de Llobregat
Tel. 93 174 44 61
www.festypiñata.com



KEBAB
Ayamonte

2 PIZZAS + 2 BEBIDAS **14€**
PIZZA + KEBAB + 2 BEBIDAS **12€**

6,50 € Pedido m3nimo
servicio a domicilio

www.kebabadomicili.es · Remol4, 99
Kebabs, rollos y shawarmas en local y recoger: **3,50 €**
Falafell, shawarma, bocatas, hamburguesas, pinchitos, frankfurt, bikini, patatas bravas o de Lux, helados, etc...

93 478 45 71 · 93 479 59 97



DINERO AL INSTANTE

TU ORO AL MEJOR PRECIO

Joyas olvidadas en un caj3n

TRÁELAS, ES EL MOMENTO!!!

Empe3os y Tasaciones gratuitas a domicilio
Tel. 676 15 43 30
629 17 38 45
(M3xima Discreci3n)

Oro Plus

Avd. Verge de Montserrat, 180

Regalo de 20 € (a partir de 20 gr. de ORO) | Regalo de 50 € (a partir de 50 gr. de ORO)





solpisos

Para Sol Pisos, tú eres lo primero!



Ref. 4962 Z. C/ Lleida

Piso exterior, reformado de diseño, 68m², 2 habitaciones dobles, antes 3, balcón amplio con vistas, 3º real.

Pvp: 106.000 €
(17.640 mil. Pts)



Ref. 4964

Z. Centro Av. Montserrat

Piso exterior a patio manzana abierto, bien conservado de 60m², 3 hab., 2 dobles, luminoso, finca con ascensor.

Pvp: 126.000 €
(20.970 mil. Pts)



Ref. 4933 Z. Cèntric

Piso exterior, bien conservado de 65m², 4 habitaciones, 2 dobles, balcón, orientado al mar, finca con ascensor.

Pvp: 157.300 €
(26.175 mil. Pts)



Ref. 4957 Z. Pol. La Granja

Piso de protección oficial, semi nuevo exterior, 60m² construidos, 2 habitac., balcón con vistas, ascensor y PARKING incluido en la finca.

Pvp: 159.000 €
(26.500 mil. Pts)



Ref. 4801 Z. Ins. Illa Banyols

Piso exterior, reformado de 80m², 4 habitaciones, 2 dobles, balcón, finca con ascensor.

Pvp: 160.000 €
(26.620 mil. Pts)



Ref. 4938 Z. Ctra. Marina

Piso exterior, conservado de 70m², 4 habitaciones, 2 dobles, balcón, finca con ascensor.

Pvp: 167.000 €
(27.900 mil. Pts)

Más de 15 años de gestión inmobiliaria de calidad

Avda. Verge de Montserrat, 78-82 · Telf. 93 370 18 18 / 607 640 675 · www.solpisos.es