

# PAS A PAS: GOOGLE MAPS (al mòbil)

Benvolguts, benvolgudes, a una nova píndola “Pas a Pas” per part de l'equip del Cèntric Espai Cultural.

Avui veurem com planificar un viatge abans de sortir de casa gràcies a Google Maps, el súper servei de mapes gratuït.

Encara que G. Maps també es pot fer servir a l'ordinador, avui aprendrem les seves funcions bàsiques al mòbil. Així que podeu deixar l'ordinador a una banda perquè avui no el farem servir.

El nostre objectiu d'avui serà planificar el viatge a un restaurant de Barcelona: volem saber quina és la millor manera d'arribar en transport públic i volem trucar abans per reservar taula.

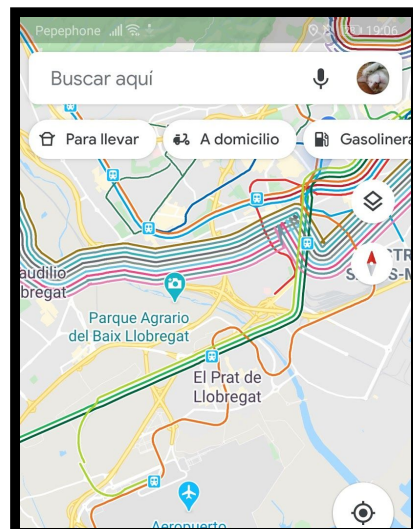
## 1. ACTIVEM L'APLICACIÓ MAPS

El primer pas és trobar al nostre telèfon l'aplicació dels mapes.

Aquí cadascun i cadascuna sabrà com funciona el vostre telèfon, però el que estem buscant té aquesta forma →



Toquem amb el dit (sempre amb el tou, on tenim l'empremta digital; mai amb l'ungla) i l'aplicació s'activarà de seguida mostrant-nos la nostra ubicació actual →



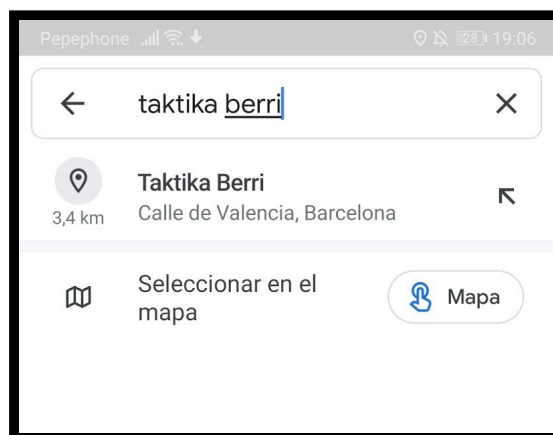
## 2. BUSQUEM EL QUE HEM VINGUT A BUSCAR

L'aplicació dels mapes, com totes les aplicacions grans, té el seu propi cercador. Està a la part superior i posa “*buscar aquí*”.

Toquem al cercador i escrivim

**taktika berri**

que és el lloc a on volem anar en aquest exercici i s'escriu així d'extrany perquè està escrit en euskera. Si volguéssiu anar al Calamar, doncs òbviament escriuríeu “calamar”.



Nota: ni aquest lloc ni cap altre ens dóna comissió a l'equip del Cèntric. He triat aquest perquè m'agrada la truita de bacallà i la carn poc feta.

Fixeu-vos que quan ho teniu escrit, l'aplicació us ho posa com a suggeriment. **Toqueu a on posa Taktika Berri Carrer València.**

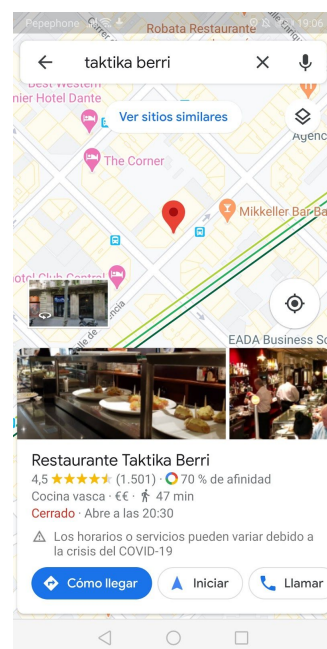
## 3. BUSQUEM EL TELÈFON

Automàticament apareixerà al mapa el lloc que hem triat, juntament amb algunes fotos i més informació.

Si ens fixem, a la cantonada inferior dreta veiem que surt el símbol del telèfon i posa “*trucar*”.

Si toquem a “trucar”, l'aplicació de seguida posa el telèfon llest per trucar amb el número preparat i tot, només faltaria prémer el botó verd de trucar.

No cal que truqueu, només que sapigueu com es fa.



## 4. ESBRINEM COM ARRIBAR

Ara tocarem al botó blau gran de sota a l'esquerra: **“Com arribar”**

La màquina farà tots els càlculs, però ens hem de fixar molt bé quin mitjà de transport surt.

En el meu exemple aquí a la dreta → l'aplicació em diu com anar “caminant”, mireu com el nino caminador està ressaltat en blau.

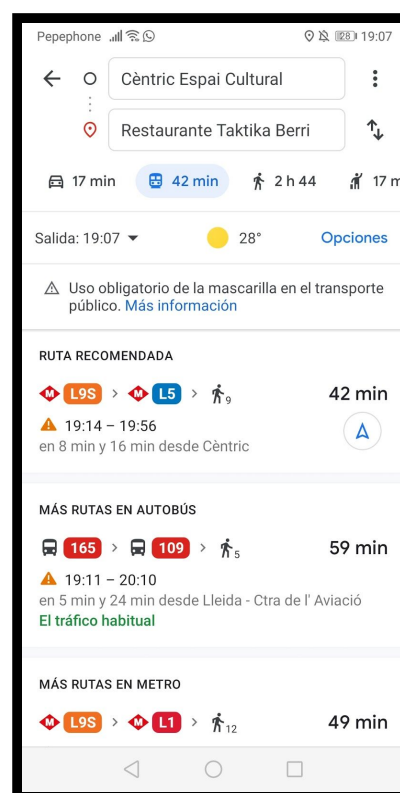
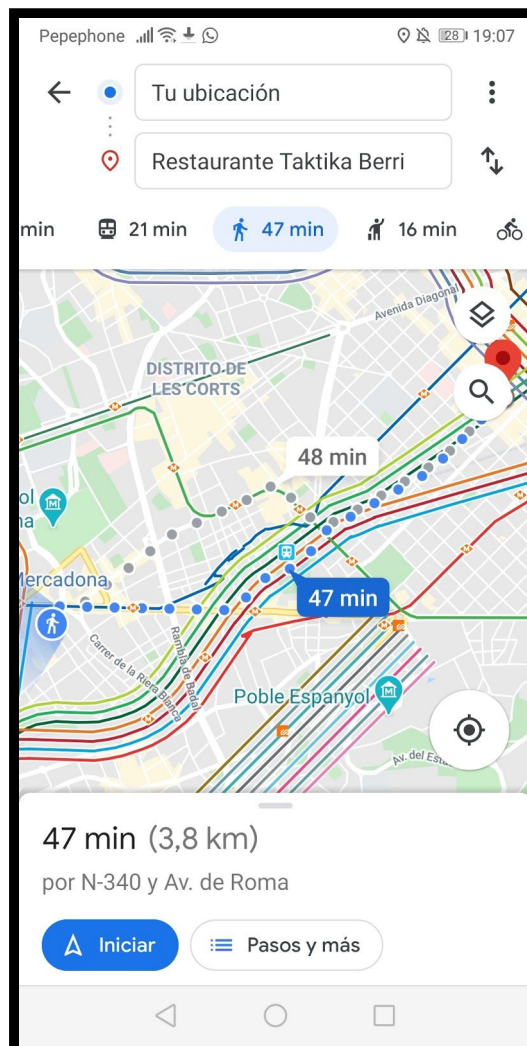
Per dir-li que volem anar en transport públic, **toquem al símbol del tren.**

Si volguéssim anar en cotxe, pitjaríem al cotxe, però aparcar en Barcelona és una aventura que no us recomano.

Fixeu-vos si va bé l'invent aquest que fins i tot ens surt un missatge recordant les últimes directrius de TMB sobre l'ús de mascareta. Si hi hagués cap incidència destacada, també ens ho diria.

Primer surt la “ruta recomanada” →

Després, a mi em surt una en autobús, però a vosaltres us pot sortir quelcom diferent →



I ja està! Si volem més informació sobre quantes parades hi ha, només hem de tocar a sobre de la ruta que triem i ja ho tenim tot fet!

Una setmana més, moltíssimes gràcies. Si trobeu aquests exercicis refrescants i interessants, feu-nos-ho saber! Volem saber que esteu bé i us agrada el que fem, i si teniu idees o voleu que dediquem una setmana a una cosa que us desperti un interès especial, acceptem suggeriments!