



# CELESTE-TEL

Investigació Sociològica

# Estudi Sociològic Municipal

*IMPACTE DEL CORONAVIRUS*

## El Prat de Llobregat

---

## Maig de 2020

Auditats per:

Certificat A50/00035  
UNE-ISO 20252-2012



Empresa i professionals membres de:



CELESTE-TEL SL

CIF B96995469

[www.celeste-tel.es](http://www.celeste-tel.es)

[encuesta@celeste-tel.com](mailto:encuesta@celeste-tel.com)

Adherits al codi internacional CCI/ESOMAR de pràctiques legals per a la INVESTIGACIÓ D'OPINIÓ.  
Adherits a la normativa vigent en matèria de protecció de dades de caràcter personal (LOPD, Llei Orgànica 15/1999 de 13 de desembre)

## **Tecnologia i programari d'última generació:**

**Mòdul per a treball de camp telefònic: Integra CatiNet + BarbWin**

**Disseny de qüestionari electrònic: Qüest**

**Tabulació i anàlisi estadística: BarbWin**

## **VALÈNCIA**

C/ Sant Vicent, 85 - 8ª Drta.

46007 VALÈNCIA

96 120 30 72

## Continguts:

	Full:
Fitxa tècnica	5
Qüestionari	6
Confinament	9
Nivell de contagis	11
Síntomes	13
Diagnòstics	15
Ingressos	17
Defuncions	19
Ocupació	21
Pèrdua de la feina	23
Por a perdre la feina	25
Cessament de l'activitat	27
Disminució d'ingressos	29
Ingressos a la llar	31
Accés a Internet	33
Ús Internet	35

Ús plataformes	38
Crisis al municipi	40
Avaluació administracions públiques	42
Principals mesures de suport	44
Nivell d'estudis	48
Persones amb qui conviu	50
Superfície de l'habitatge	52

## Fitxa tècnica

ÀMBIT:	Municipal
UNIVERS:	Censats al municipi
MIDA DE LA MOSTRA (Nombre d'entrevistes):	800
TREBALL DE CAMP:	4 al 9 de maig de 2020
METODOLOGIA:	Telefònica assistida per ordinador CATI 75% fixos + 25% mòbils

### NIVELL DE CONFIANÇA I ERROR MOSTRAL:

Per a un nivell de confiança del 95,45% (dos sigmes), i per a  $P = Q$ , l'error real per al conjunt de la mostra és: +/- 3,02% 3,54%

### PROCEDIMENT DE MOSTREIG:

Unitat primària de mostreig: municipi.  
Selecció aleatòria proporcional.  
Quotes tancades d'edat i gènere.

### QUOTES D'EDAT / GÈNERE (%):

Dades del Padró Continu de Població.

EDAT:	<u>Grup d' edat</u>	%
	De 18 a 30 anys:	16,1%
	De 31 a 44 anys:	26,6%
	De 45 a 64 anys:	33,9%
	De 65 i més anys:	23,4%
		100,0%

GÈNERE:	<u>Gènere</u>	%
	Dones:	51,6%
	Homes:	48,4%
		100,0%

### QUOTES D'EDAT / GÈNERE (n):

	18/30	31/44	45/64	65i+	TOTAL
DONES	62	104	140	107	413
HOMES	64	107	134	82	387
	129	213	271	187	800

## Questionari

**P1** Com està suportant el confinament ?

**Bé**

**Regular**

**Malament**

**Ns/Nc**

**P2** Vostè, o les persones amb les que conviu, ha estat contagiats pel coronavirus?

**Si**

**No**

**Ns/Nc**

**Als que contesten SI**

**P2.1** Quantes persones amb símptomes?

**P2.2** Quantes persones diagnosticades?

**P2.3** Quantes persones ingressades?

**P2.4** Quantes defuncions?

**P3** Quin era la seva ocupació abans d'arribar el confinament?

**Treballador/a**

**Autònom, empresari, comerciant**

**Estudiant**

**Aturat/da**

**Pensionista o Jubilat/da**

**Treball domèstic no remunerat**

**Ns/Nc**

**Als que pertanyen al grup TREBALLADOR de la P3:**

**P3.1** Ha perdut el seu lloc de treball o la seva activitat com a conseqüència de la crisi provocada pel coronavirus?

**Si**

**No**

**Ns/Nc**

**Als que responen NO en la P3.1:**

**P3.2** Té por de perdre el seu lloc de treball o la seva activitat si continua aquesta situació?

**Si**  
**No**  
**Ns/Nc**

**Als que pertanyen al grup AUTÒNOM/EMPRESARI... de la P3:**

**P3.3** Ha cessat la seva activitat com a conseqüència de la crisi provocada pel coronavirus?

**Si**  
**No**  
**Ns/Nc**

**Als que responen NO en la P3.3:**

**P3.4** En quin percentatge ha vist disminuïts els seus ingressos?

**Menys d' un 25%**  
**Entre un 25% i un 50%**  
**Entre un 50% y iun 75%**  
**Més d' un 75%**  
**No han variat**  
**Els ha incrementat**  
**Ns/Nc**

**P4** Pel que fa als ingressos que tenia la seva llar abans de la pandèmia, els manté, els ha perdut o s'han reduït?

**Manté els mateixos**  
**S'han reduït**  
**Els ha perdut completament**  
**Ns/Nc**

**P5** Durant el confinament, té accés a Internet al seu domicili?

**Si**  
**No**  
**Ns/Nc**

**Als que responen SI en la P5:**

**P 5.1** Quin ús en fa?

**Educatiu per als nens a casa**

**Teletreball**

**Informar-me sobre la situació de la crisi al municipi**

**Informar-me sobre la situació de la crisi en general**

**Oci**

**Connectar amb amics i família a través de videoconferències**

**Ns/Nc**

**Als que responen SI en la P5:**

**P 5.2** Accedeix a alguna d'aquestes plataformes?

**Web municipal**

**Ràdio municipal**

**Televisió municipal**

**Altres mitjans del Prat de Llobregat**

**Grups a xarxes socials sobre el Prat de Llobregat**

**Cap**

**Ns/Nc**

**P6** Com creu que afectarà al seu municipi aquesta crisi?

(puntuï del 0 a 10, sent 0 res i 10 el màxim d'afectació)

**Municipi**

<b>Punts</b>	<b>Ns/Nc</b>

**P7** Com creu que han actuat les administracions públiques davant la pandèmia?

Puntuï de 0 a 10 (sent 0 molt malament i 10 molt bé)

**Govern central**

**Govern autonòmic**

**Ajuntament**

<b>Punts</b>	<b>Ns/Nc</b>

**P8** Quines mesures de suport a la ciutadania creu que hauria de prioritzar

l'Ajuntament?

**Suport al teixit productiu**

**Suport al comerç**

**Foment de l'ocupació**

**Suport als productors d'aliments de proximitat**

**Ajuda a les llars més vulnerables**

**Suport a la digitalització**

**Intervenció en l'espai públic per garantir la distància social**

**Garantir el dret a l'habitatge**

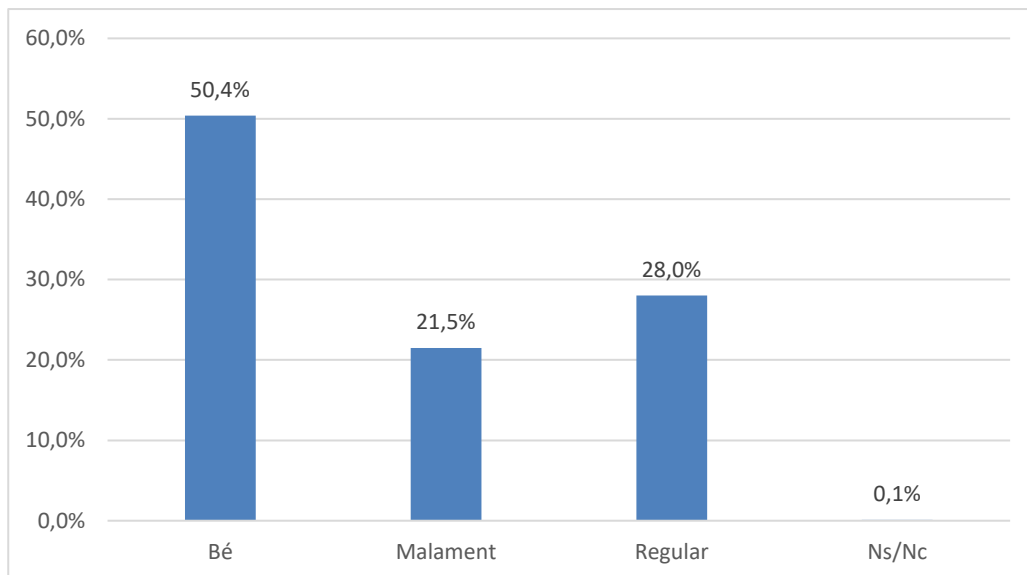
**Mesures per a la transició energètica**

**Ns/Nc**



## P1 Com està suportant el confinament ?

### TOTAL

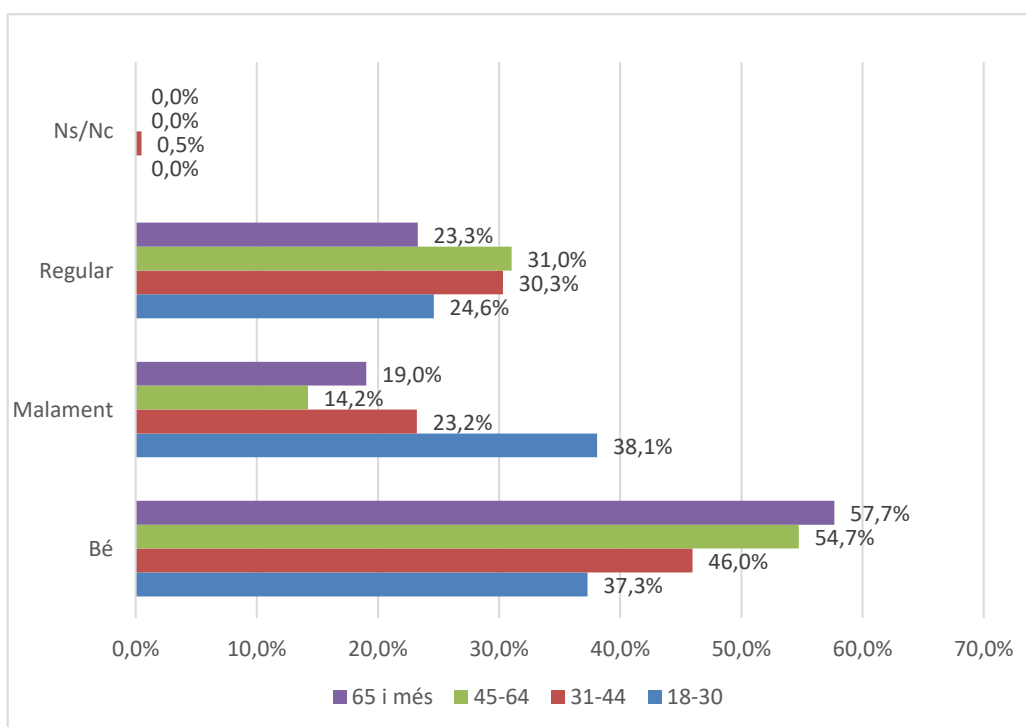


### EDAT

#### Segmentació per edat:

Bé  
Malament  
Regular  
Ns/Nc

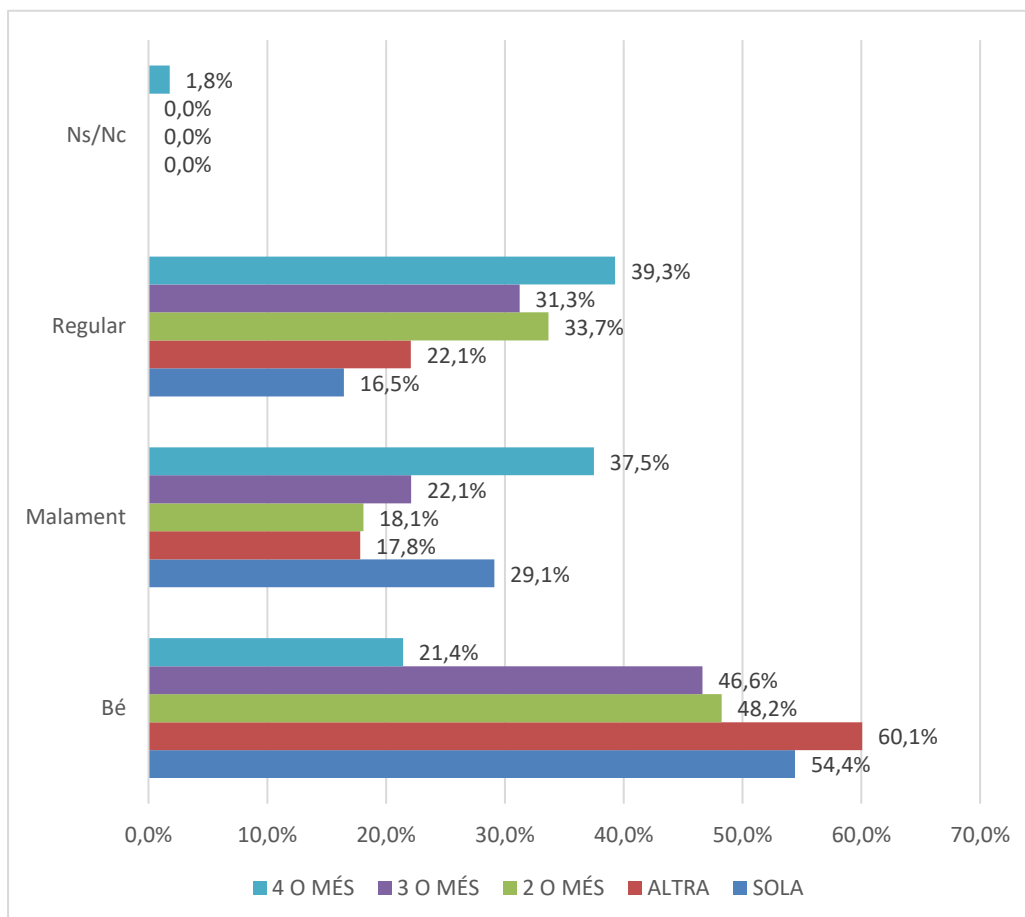
	18-30	31-44	45-64	65 i més	Total
Bé	37,3%	46,0%	54,7%	57,7%	50,4%
Malament	38,1%	23,2%	14,2%	19,0%	21,5%
Regular	24,6%	30,3%	31,0%	23,3%	28,0%
Ns/Nc	0,0%	0,5%	0,0%	0,0%	0,1%



## PERSONES AMB QUI CONVIU

Segmentació per persones convivència:

	SOLA	ALTRA	2 O MÉS	3 O MÉS	4 O MÉS
Bé	54,4%	60,1%	48,2%	46,6%	21,4%
Malament	29,1%	17,8%	18,1%	22,1%	37,5%
Regular	16,5%	22,1%	33,7%	31,3%	39,3%
Ns/Nc	0,0%	0,0%	0,0%	0,0%	1,8%



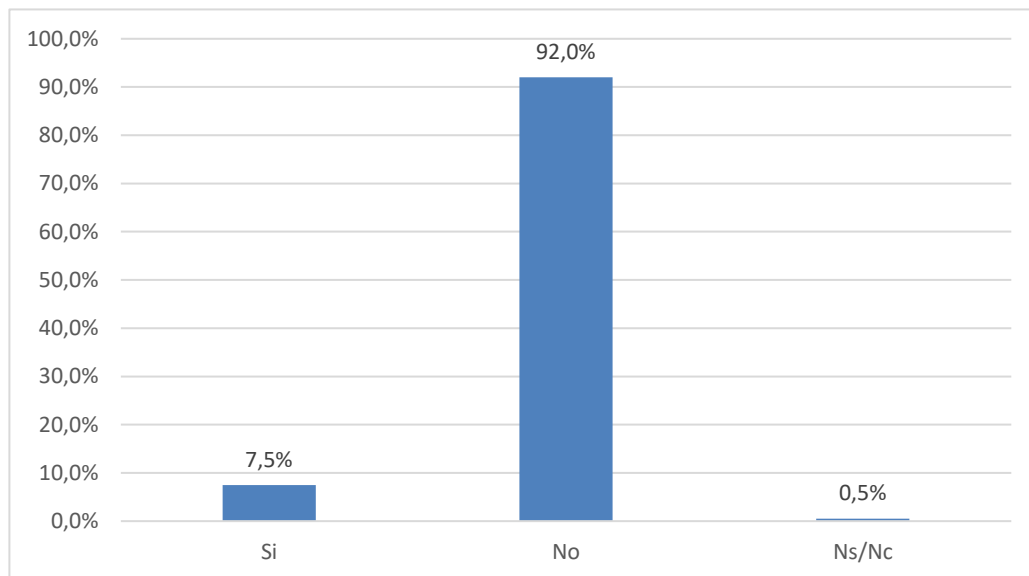
La majoria de la ciutadania indica que està portant "bé" la situació del confinament. Concretament un 50,4%, davant el 28,0% que "regular" i un 21,5% "malament".

La majoria en tots els grups d'edat ho està portant "bé" menys la dels més joves que en major mida, "malament".

Pel que fa al nombre de persones que conviuen, tots els grups excepte el de major nombre indiquen que estan passant un "bon" confinament; el 39,3% dels que conviuen 4 O MÉS persones al mateix habitatge ho estan suportant "regular".

## P2 Vostè, o les persones amb les que conviu, ha estat contagiats pel coronavirus?

### TOTAL

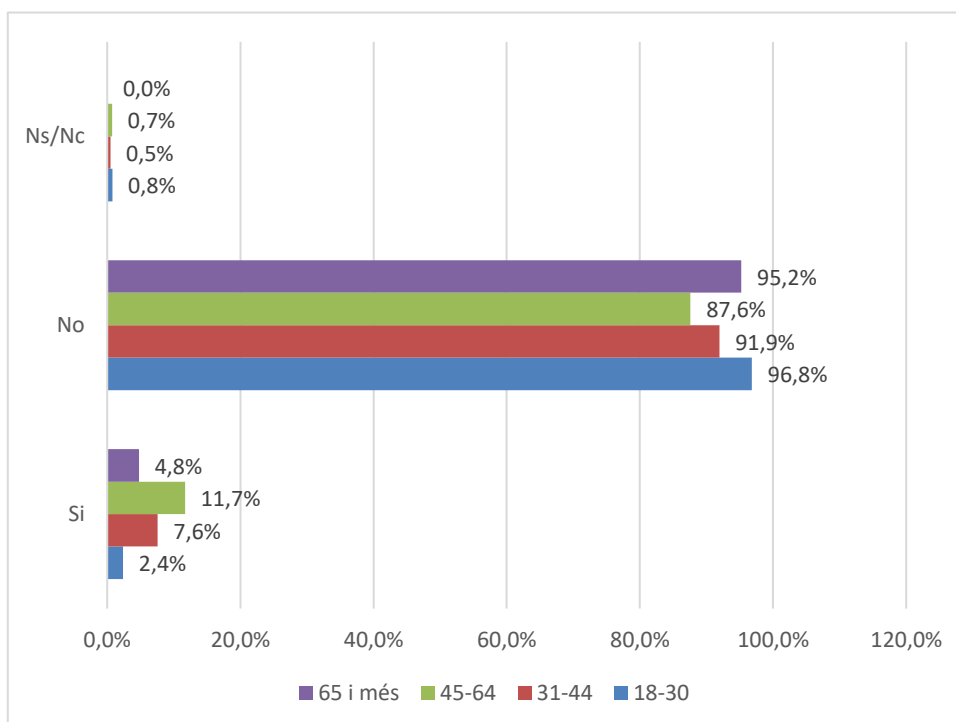


### EDAT

#### Segmentació per edat:

Si  
No  
Ns/Nc

	18-30	31-44	45-64	65 i més	Total
Si	2,4%	7,6%	11,7%	4,8%	7,5%
No	96,8%	91,9%	87,6%	95,2%	92,0%
Ns/Nc	0,8%	0,5%	0,7%	0,0%	0,5%

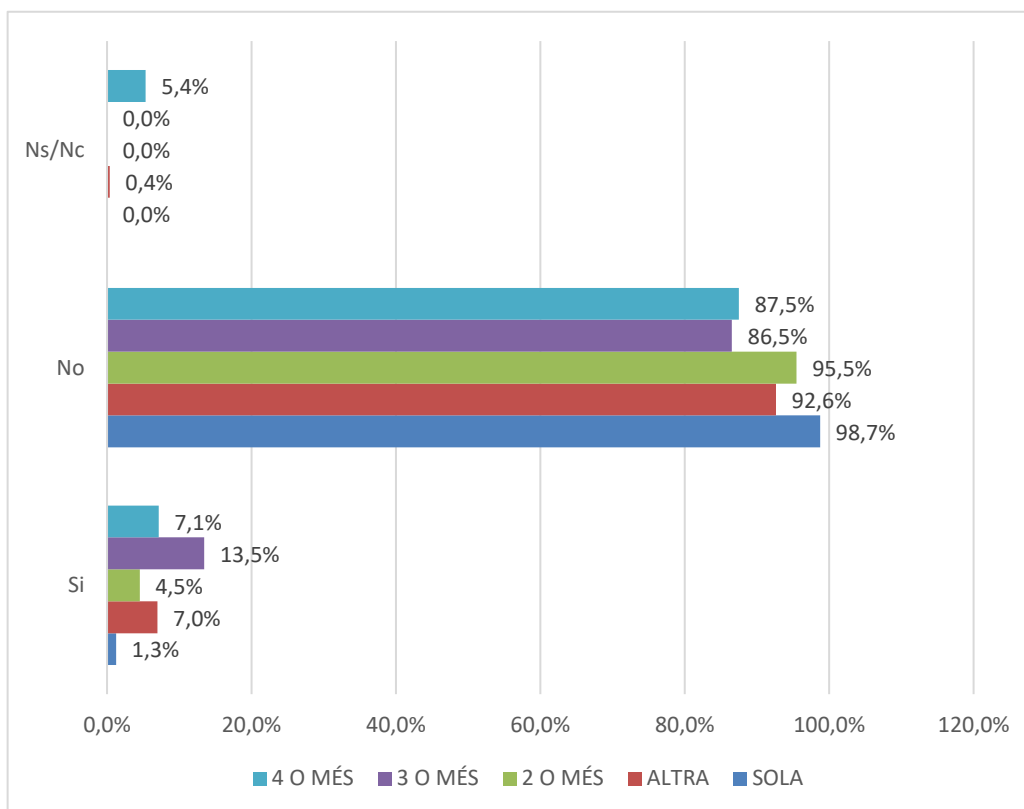


## PERSONES AMB QUI CONVIU

Segmentació per persones convivència:

Si  
No  
Ns/Nc

	SOLA	ALTRA	2 O MÉS	3 O MÉS	4 O MÉS
Si	1,3%	7,0%	4,5%	13,5%	7,1%
No	98,7%	92,6%	95,5%	86,5%	87,5%
Ns/Nc	0,0%	0,4%	0,0%	0,0%	5,4%

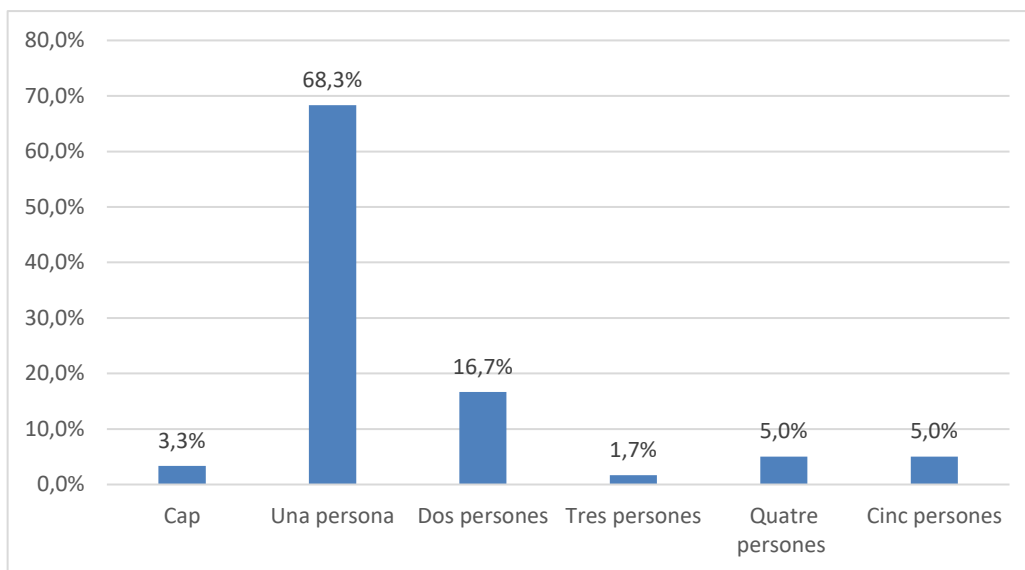


**El 92,0% de la població exposa que NO ha estat contagiada ni les persones amb les que conviu, en canvi, un 7,5% SI afirma haver estat contagiada.**

**Tant per grups d'edat com de convivència, la majoria NO s'ha contagiada i tampoc les persones del seu voltant.**

**P2.1 Quantes persones amb símptomes?**

**TOTAL**

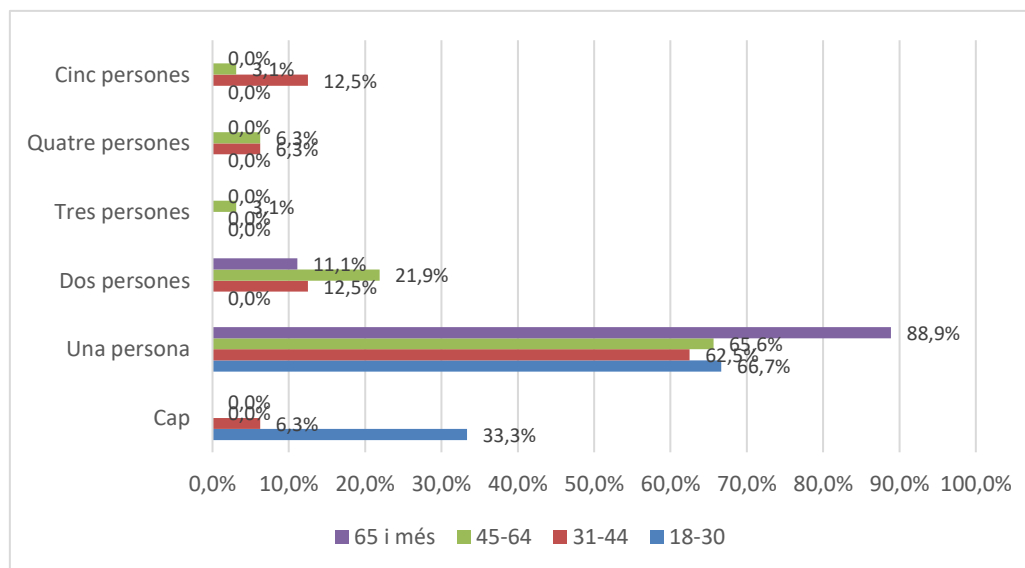


**EDAT**

**Segmentació per edat:**

- Cap
- Una persona
- Dos persones
- Tres persones
- Quatre persones
- Cinc persones

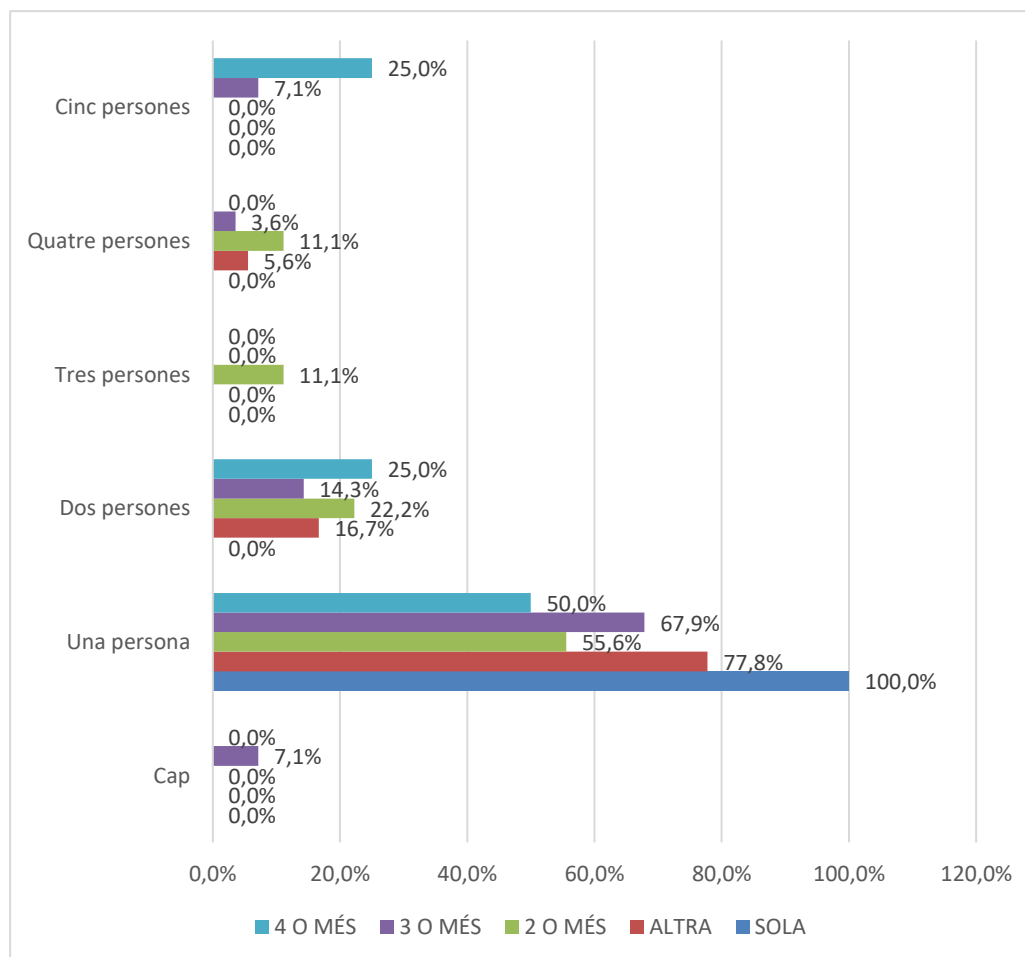
	18-30	31-44	45-64	65 i més	Total
Cap	33,3%	6,3%	0,0%	0,0%	3,3%
Una persona	66,7%	62,5%	65,6%	88,9%	68,3%
Dos persones	0,0%	12,5%	21,9%	11,1%	16,7%
Tres persones	0,0%	0,0%	3,1%	0,0%	1,7%
Quatre persones	0,0%	6,3%	6,3%	0,0%	5,0%
Cinc persones	0,0%	12,5%	3,1%	0,0%	5,0%



## PERSONES AMB QUI CONVIU

Segmentació per persones convivència:

	SOLA	ALTRA	2 O MÉS	3 O MÉS	4 O MÉS
Cap	0,0%	0,0%	0,0%	7,1%	0,0%
Una persona	100,0%	77,8%	55,6%	67,9%	50,0%
Dos persones	0,0%	16,7%	22,2%	14,3%	25,0%
Tres persones	0,0%	0,0%	11,1%	0,0%	0,0%
Quatre persones	0,0%	5,6%	11,1%	3,6%	0,0%
Cinc persones	0,0%	0,0%	0,0%	7,1%	25,0%

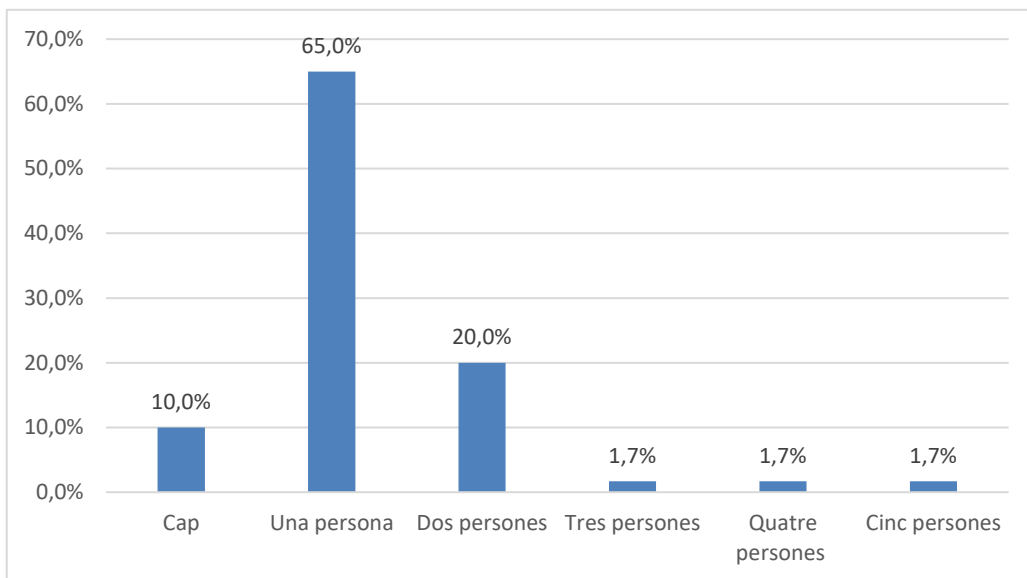


Del total de població que SI ha estat contagiada o alguna persona amb la que viu, la majoria, exactament el 68,3% coneix a "una" sola persona amb símptomes.

Així ho fa saber la major part en cada grup de segmentació.

**P2.2 Quantes persones diagnosticades?**

**TOTAL**

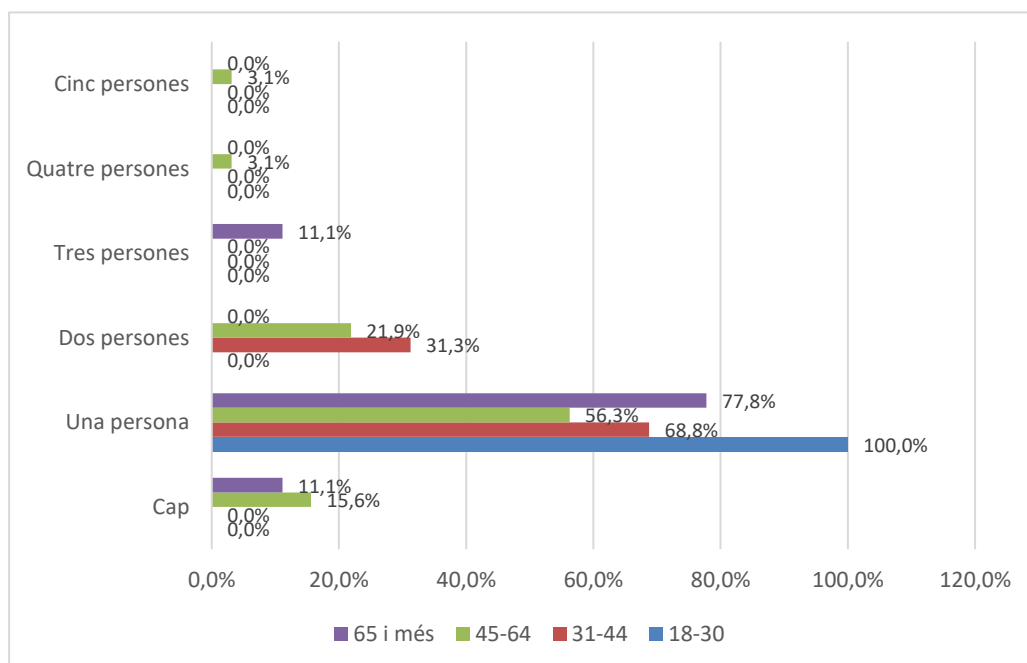


**EDAT**

**Segmentació per edat:**

- Cap
- Una persona
- Dos persones
- Tres persones
- Quatre persones
- Cinc persones

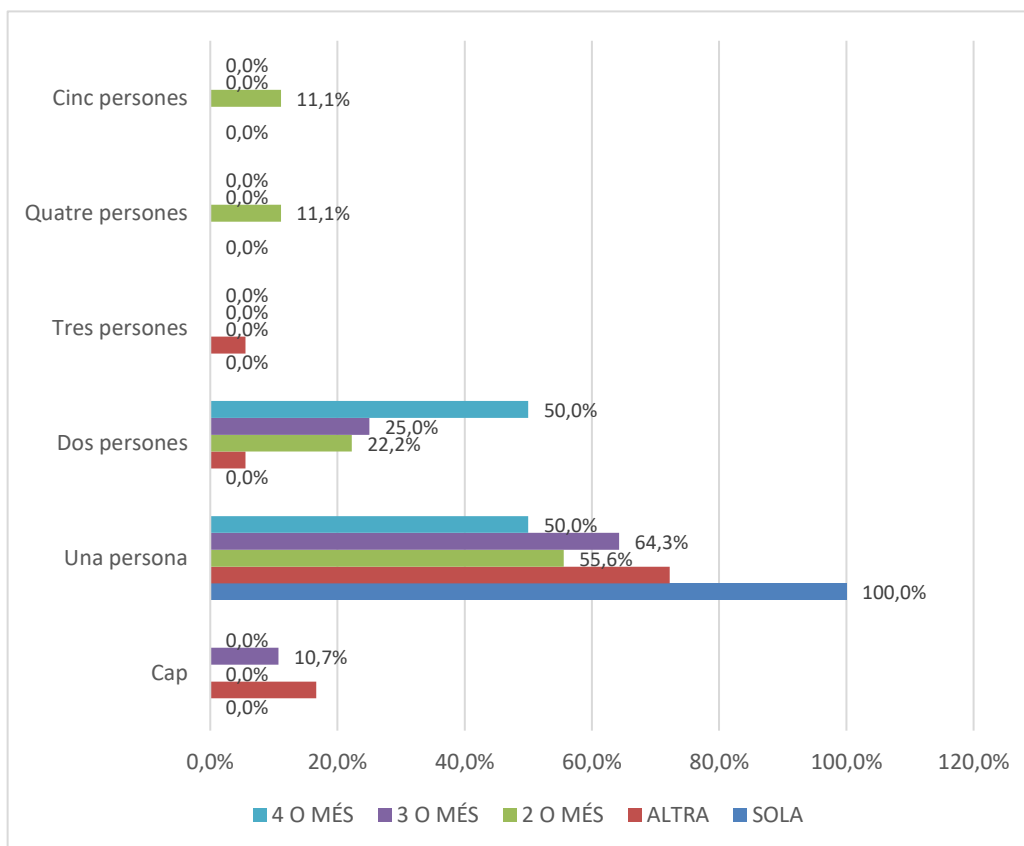
	18-30	31-44	45-64	65 i més	Total
Cap	0,0%	0,0%	15,6%	11,1%	10,0%
Una persona	100,0%	68,8%	56,3%	77,8%	65,0%
Dos persones	0,0%	31,3%	21,9%	0,0%	20,0%
Tres persones	0,0%	0,0%	0,0%	11,1%	1,7%
Quatre persones	0,0%	0,0%	3,1%	0,0%	1,7%
Cinc persones	0,0%	0,0%	3,1%	0,0%	1,7%



## PERSONES AMB QUI CONVIU

Segmentació per persones convivència:

	SOLA	ALTRA	2 O MÉS	3 O MÉS	4 O MÉS
Cap	0,0%	16,7%	0,0%	10,7%	0,0%
Una persona	100,0%	72,2%	55,6%	64,3%	50,0%
Dos persones	0,0%	5,6%	22,2%	25,0%	50,0%
Tres persones	0,0%	5,6%	0,0%	0,0%	0,0%
Quatre persones	0,0%	0,0%	11,1%	0,0%	0,0%
Cinc persones	0,0%	0,0%	11,1%	0,0%	0,0%

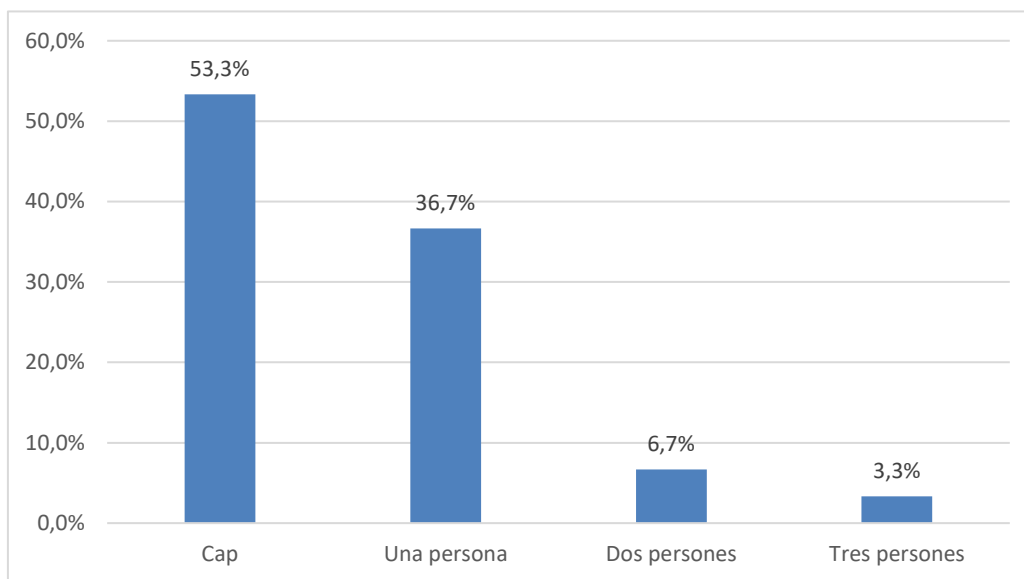


**Del total de població que SI ha estat contagiada o alguna persona amb la que viu, el 65,0% afirma que sols "una" sola persona ha estat diagnosticada com a pacient de Covid-19.**

**Així ho fa saber la major part en cada grup de segmentació.**



**TOTAL**

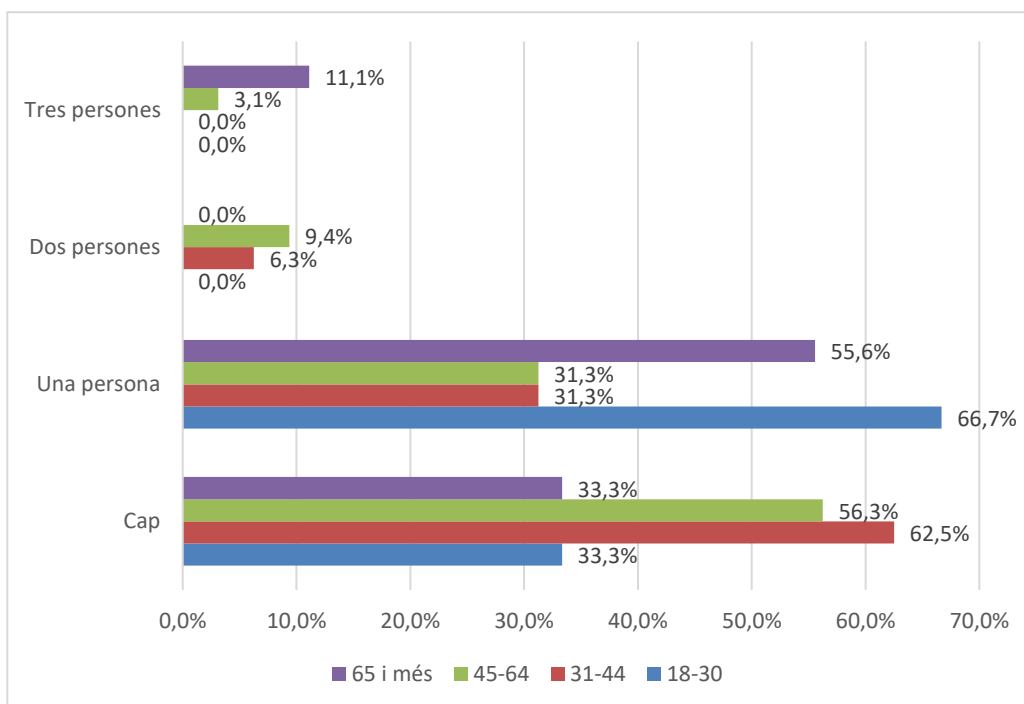


**EDAT**

**Segmentació per edat:**

Cap  
Una persona  
Dos persones  
Tres persones

	18-30	31-44	45-64	65 i més	Total
Cap	33,3%	62,5%	56,3%	33,3%	53,3%
Una persona	66,7%	31,3%	31,3%	55,6%	36,7%
Dos persones	0,0%	6,3%	9,4%	0,0%	6,7%
Tres persones	0,0%	0,0%	3,1%	11,1%	3,3%

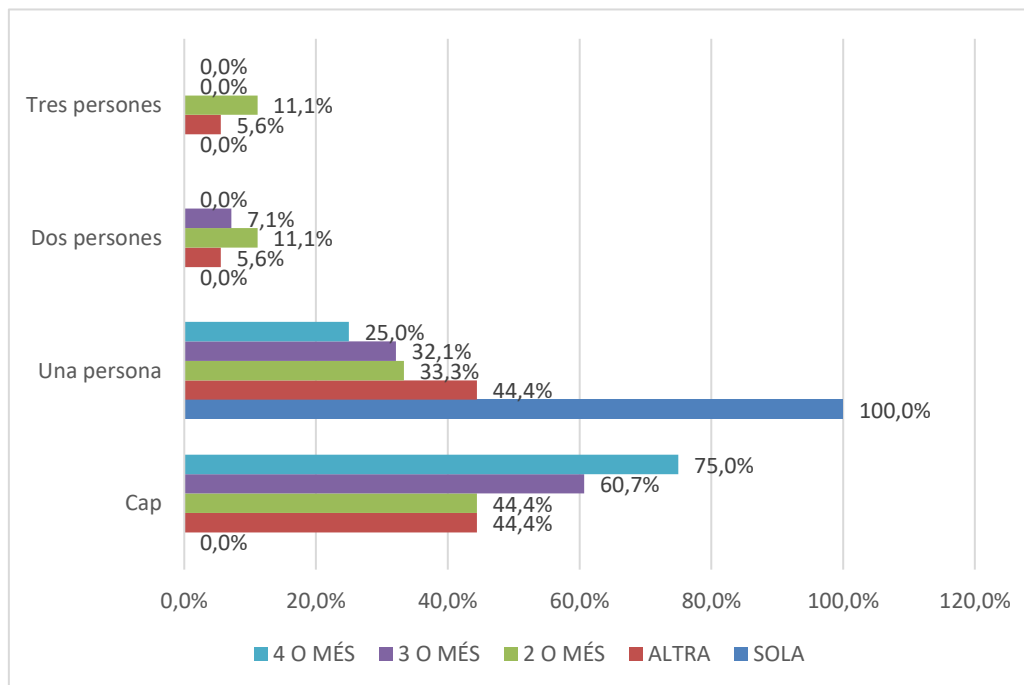


## PERSONES AMB QUI CONVIU

Segmentació per persones convivència:

Cap  
Una persona  
Dos persones  
Tres persones

	SOLA	ALTRA	2 O MÉS	3 O MÉS	4 O MÉS
Cap	0,0%	44,4%	44,4%	60,7%	75,0%
Una persona	100,0%	44,4%	33,3%	32,1%	25,0%
Dos persones	0,0%	5,6%	11,1%	7,1%	0,0%
Tres persones	0,0%	5,6%	11,1%	0,0%	0,0%

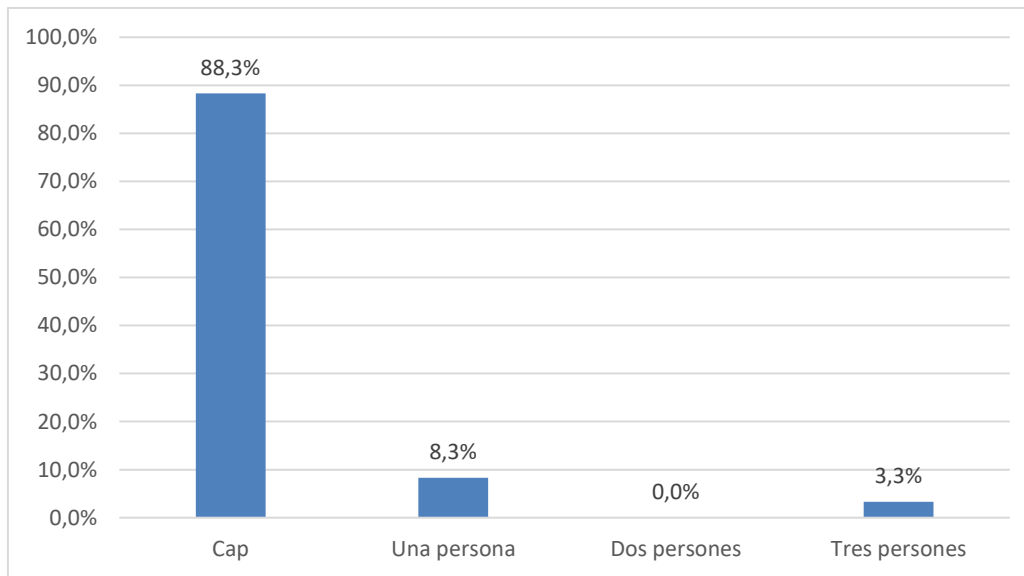


Del total de població que SI ha estat contagiada o alguna persona amb la que viu, la major part reconeix que "cap" de les persones contagiades ha hagut de ser ingressada, mentre que un 36,7% assenyalava que "una" persona del seu voltant.

La major part de 31 a 64 anys no coneixen a "cap" persona que hi hagi precisat ingrès, mentre que la de 18/30 i 65 i més anys a "una" persona.

Per grups de convivència, el total de gent que viu SOLA coneix a "una" persona que ha requerit ingrès així com un 44,4% de gent que viu amb ALTRA persona. La resta de grups en major mida, a "cap".

**TOTAL**



**EDAT**

**Segmentació per edat:**

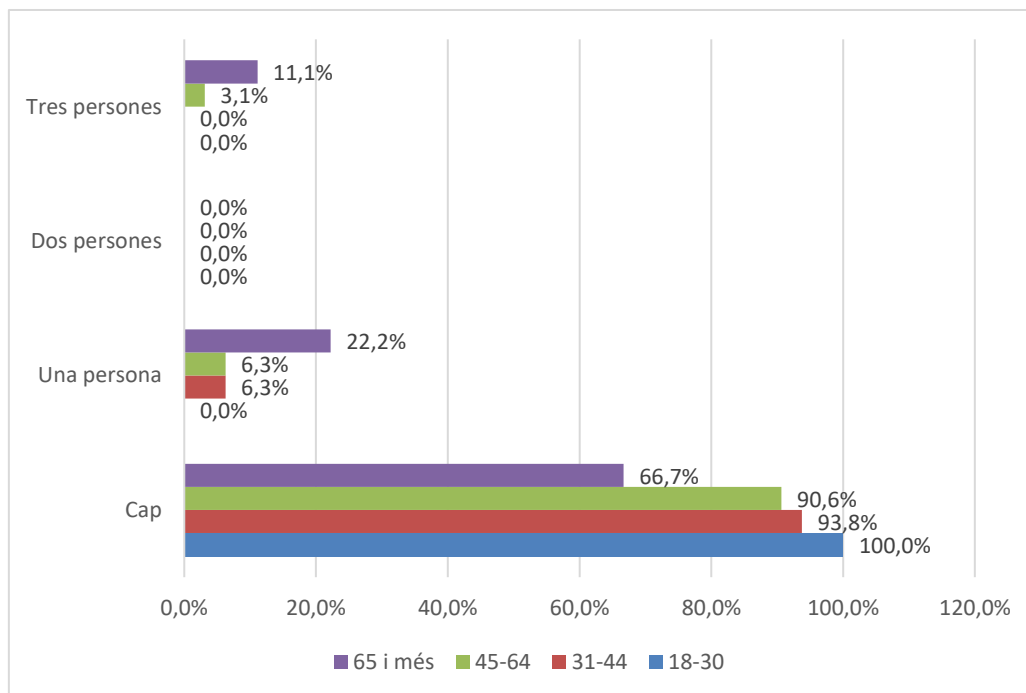
Cap

Una persona

Dos persones

Tres persones

	18-30	31-44	45-64	65 i més	Total
Cap	100,0%	93,8%	90,6%	66,7%	88,3%
Una persona	0,0%	6,3%	6,3%	22,2%	8,3%
Dos persones	0,0%	0,0%	0,0%	0,0%	0,0%
Tres persones	0,0%	0,0%	3,1%	11,1%	3,3%

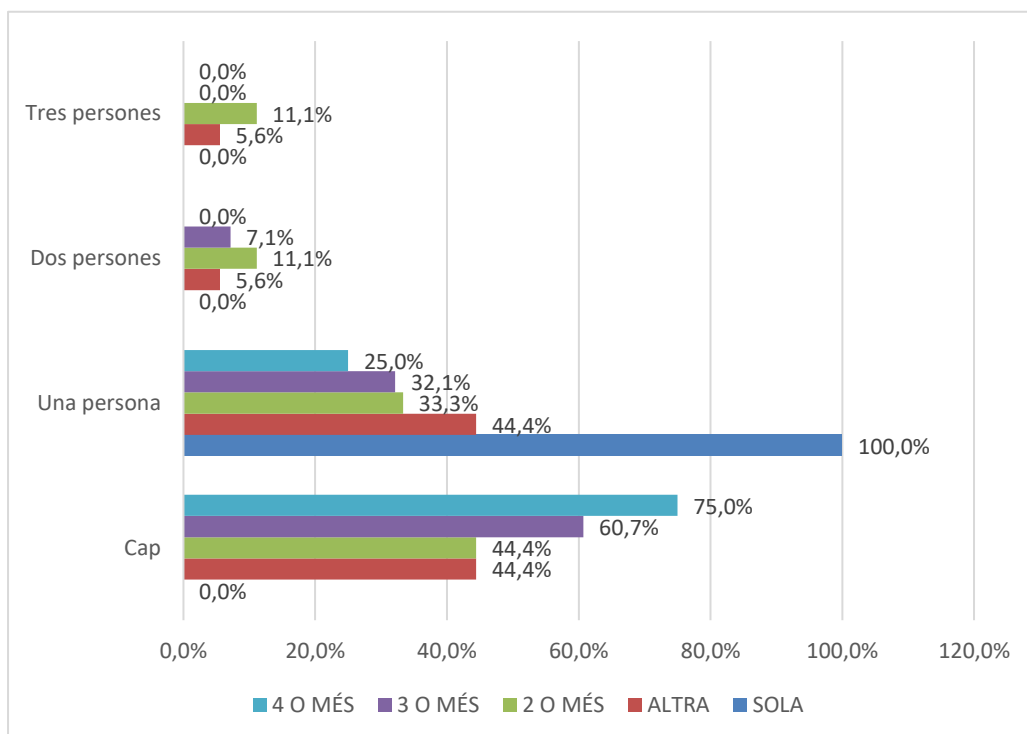


## PERSONES AMB QUI CONVIU

Segmentació per persones convivència:

Cap  
Una persona  
Dos persones  
Tres persones

	SOLA	ALTRA	2 O MÉS	3 O MÉS	4 O MÉS
Cap	0,0%	88,9%	55,6%	100,0%	100,0%
Una persona	100,0%	5,6%	33,3%	0,0%	0,0%
Dos persones	0,0%	0,0%	0,0%	0,0%	0,0%
Tres persones	0,0%	5,6%	11,1%	0,0%	0,0%



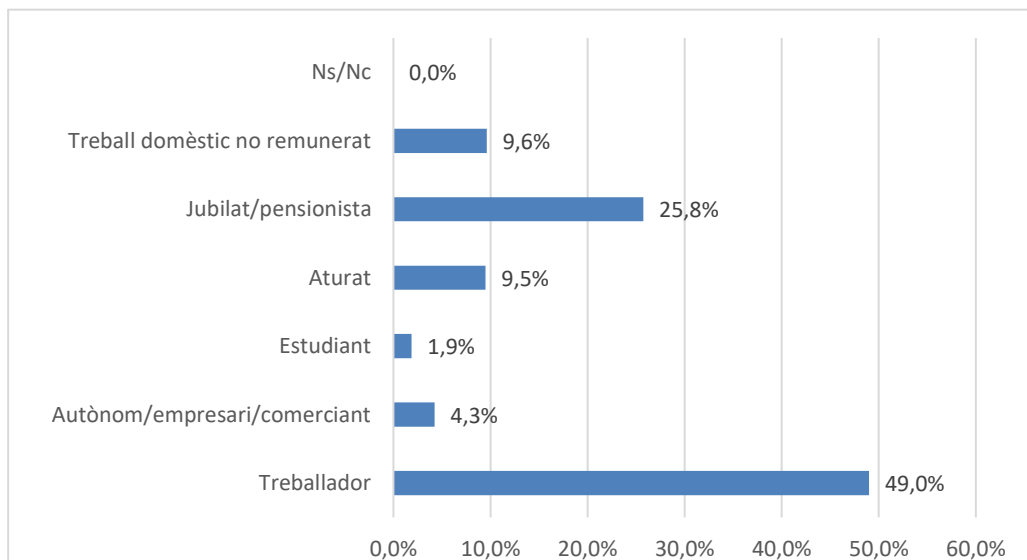
Del total de població que SI ha estat contagiada o alguna persona amb la que viu, la major part reconeix que "cap" de les persones contagiades ha mort, malgrat que un 8,3% coneix a "una" persona que SI ha perdut la vida i un 3,3% coneix a "tres" persones que han mort.

La majoria per grups d'edat no coneix a "ningú" que hagi mort a conseqüència de virus, encara que un 22,2% de 65 i més anys coneixia al menys a "una" persona.

Del total de gent que viu SOLA coneix a "una" persona que sí ha perdut la vida pel virus. Mentre que la majoria de la resta a "cap".

## P3 Quin era la seva ocupació abans d'arribar el confinament?

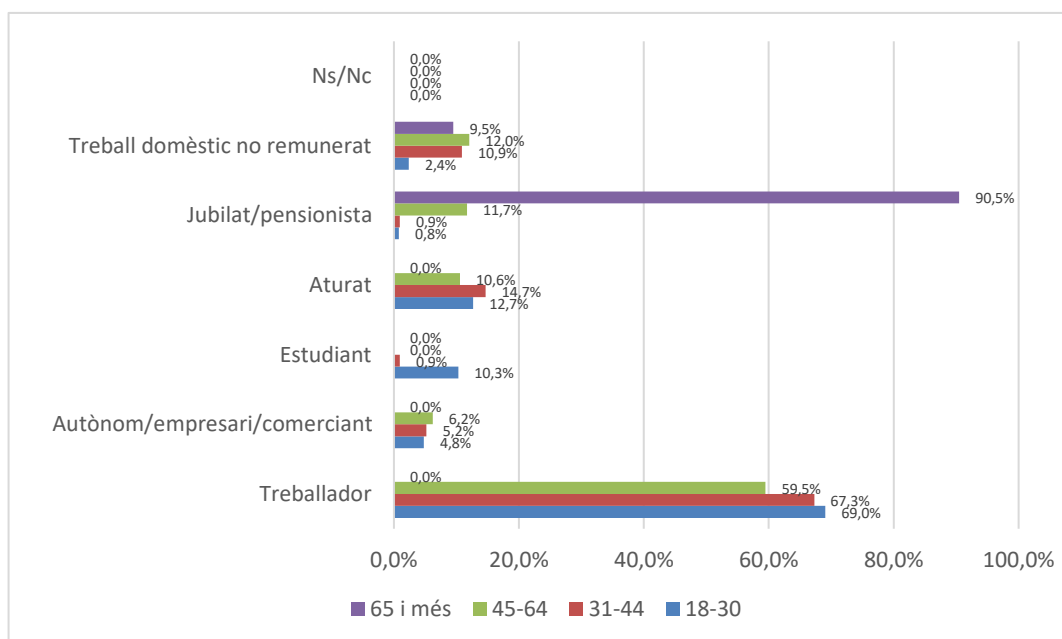
### TOTAL



### EDAT

#### Segmentació per edat:

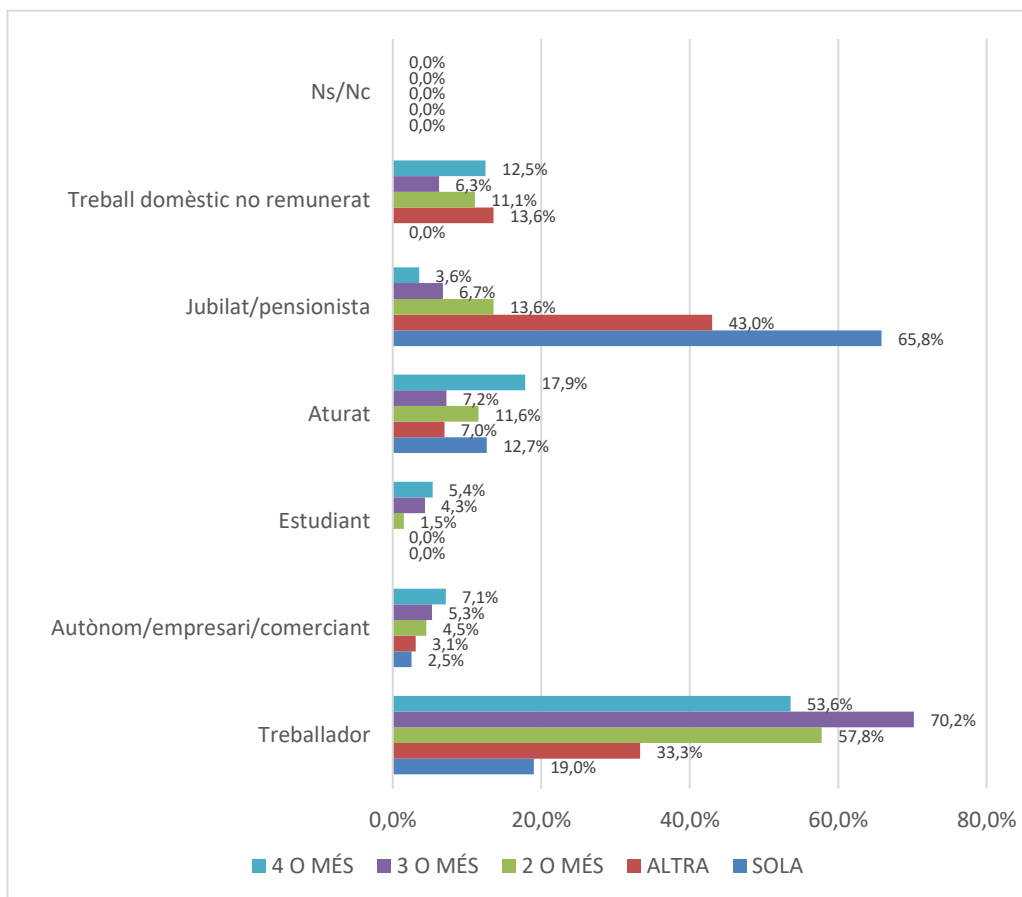
	18-30	31-44	45-64	65 i més	Total
Treballador	69,0%	67,3%	59,5%	0,0%	49,0%
Autònom/empresari/comerçant	4,8%	5,2%	6,2%	0,0%	4,3%
Estudiant	10,3%	0,9%	0,0%	0,0%	1,9%
Aturat	12,7%	14,7%	10,6%	0,0%	9,5%
Jubilat/pensionista	0,8%	0,9%	11,7%	90,5%	25,8%
Treball domèstic no remunerat	2,4%	10,9%	12,0%	9,5%	9,6%
Ns/Nc	0,0%	0,0%	0,0%	0,0%	0,0%



## PERSONES AMB QUI CONVIU

### Segmentació per persones convivència:

	SOLA	ALTRA	2 O MÉS	3 O MÉS	4 O MÉS
Treballador	19,0%	33,3%	57,8%	70,2%	53,6%
Autònom/empresari/comerciant	2,5%	3,1%	4,5%	5,3%	7,1%
Estudiant	0,0%	0,0%	1,5%	4,3%	5,4%
Aturat	12,7%	7,0%	11,6%	7,2%	17,9%
Jubilat/pensionista	65,8%	43,0%	13,6%	6,7%	3,6%
Treball domèstic no remunerat	0,0%	13,6%	11,1%	6,3%	12,5%
Ns/Nc	0,0%	0,0%	0,0%	0,0%	0,0%



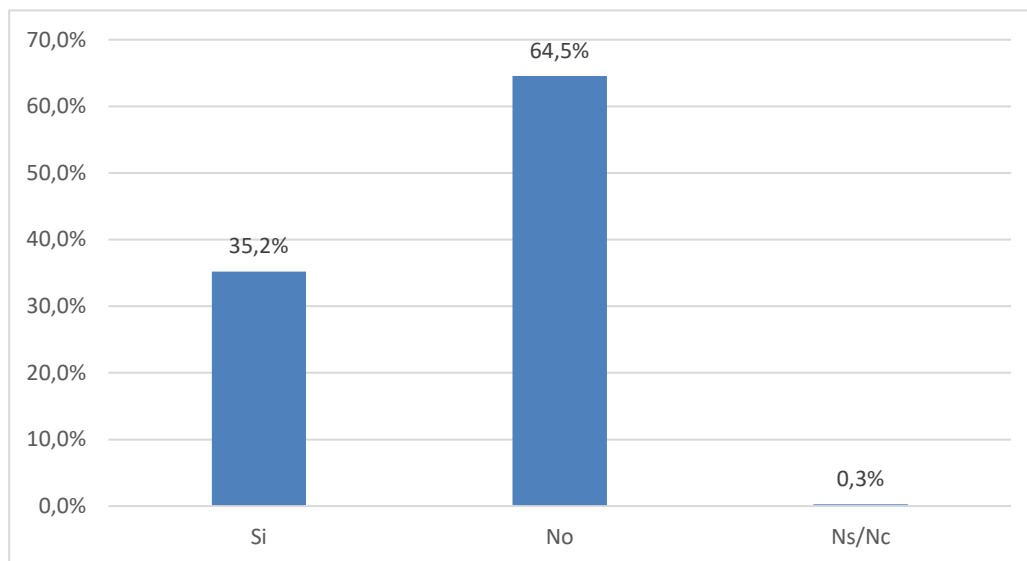
El 49,0% de la població abans d'arribar el confinament era "població activa", seguidament al 25,8% "pensionista o jubilat", el 9,6% "treballava a casa no remunerat", un 9,5% estava en "atur", el 4,3 "autònom/empresari..." i el 1,9% "estudiant".

La majoria dels menors de 65 anys així com la gent que viu amb 2 O MÉS persones era "treballador" mentre que la gran part de 65 i més i dels que viuen SOLS o amb ALTRA persona, "pensionistes".

Als que pertanyen al grup **TREBALLADOR** de la P3

**P3.1 Ha perdut el seu lloc de treball o la seva activitat com a conseqüència de la crisi provocada pel coronavirus?**

**TOTAL**

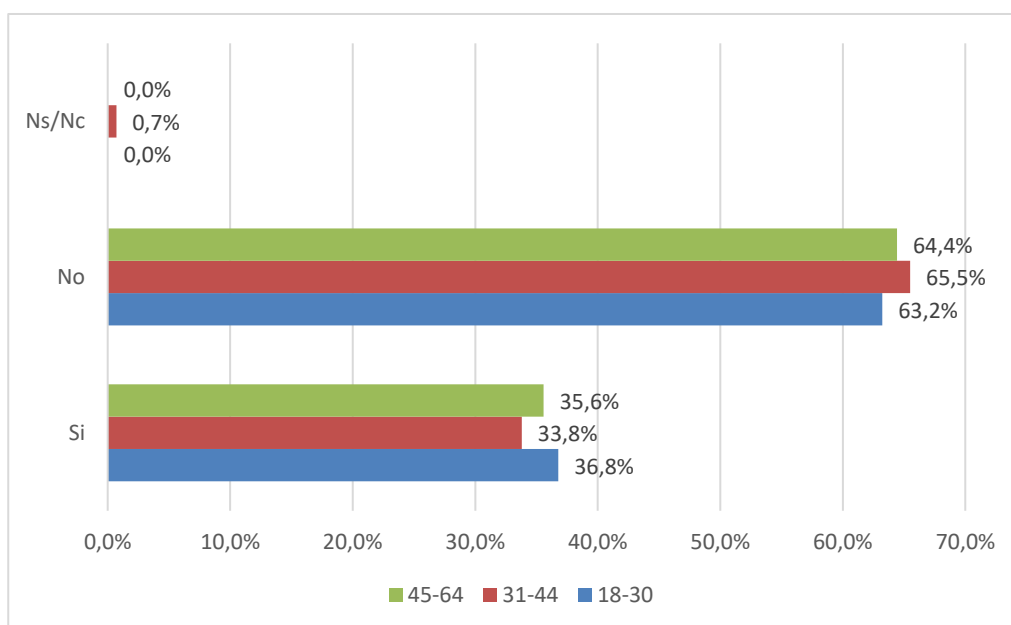


**EDAT**

**Segmentació per edat:**

Si  
No  
Ns/Nc

	18-30	31-44	45-64	65 i més	Total
Si	36,8%	33,8%	35,6%	-	35,2%
No	63,2%	65,5%	64,4%	-	64,5%
Ns/Nc	0,0%	0,7%	0,0%	-	0,3%

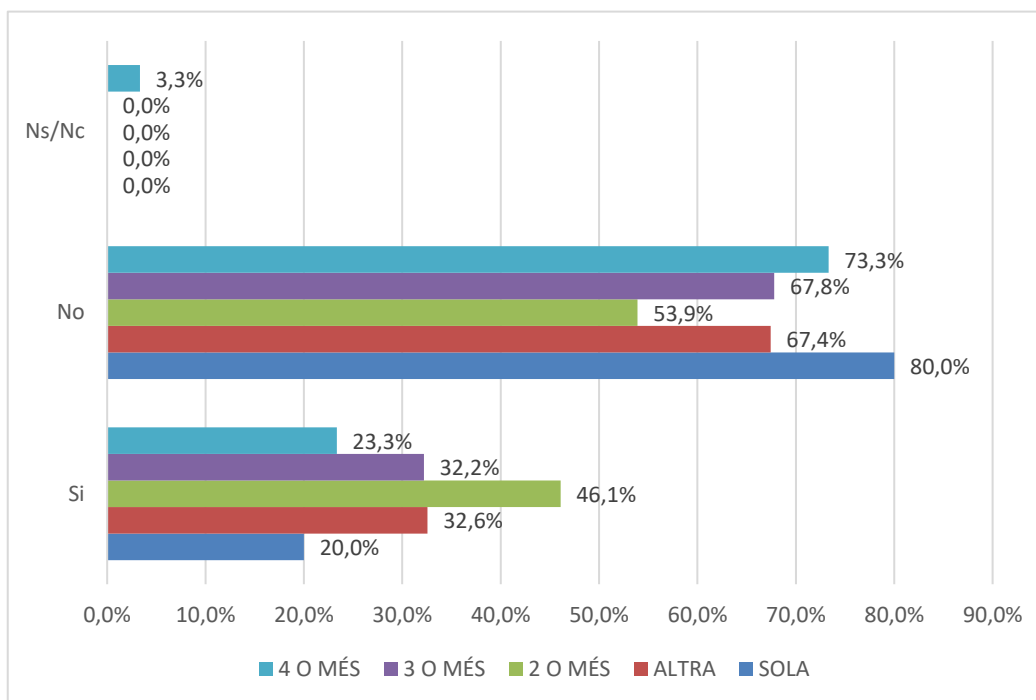


## PERSONES AMB QUI CONVIU

Segmentació per persones convivència:

Si  
No  
Ns/Nc

	SOLA	ALTRA	2 O MÉS	3 O MÉS	4 O MÉS
Si	20,0%	32,6%	46,1%	32,2%	23,3%
No	80,0%	67,4%	53,9%	67,8%	73,3%
Ns/Nc	0,0%	0,0%	0,0%	0,0%	3,3%



**Del total de població activa, el 64,5% NO ha perdut el seu lloc de treball o activitat, en canvi, el 35,2% SI ha patit la pèrdua d'ocupació.**

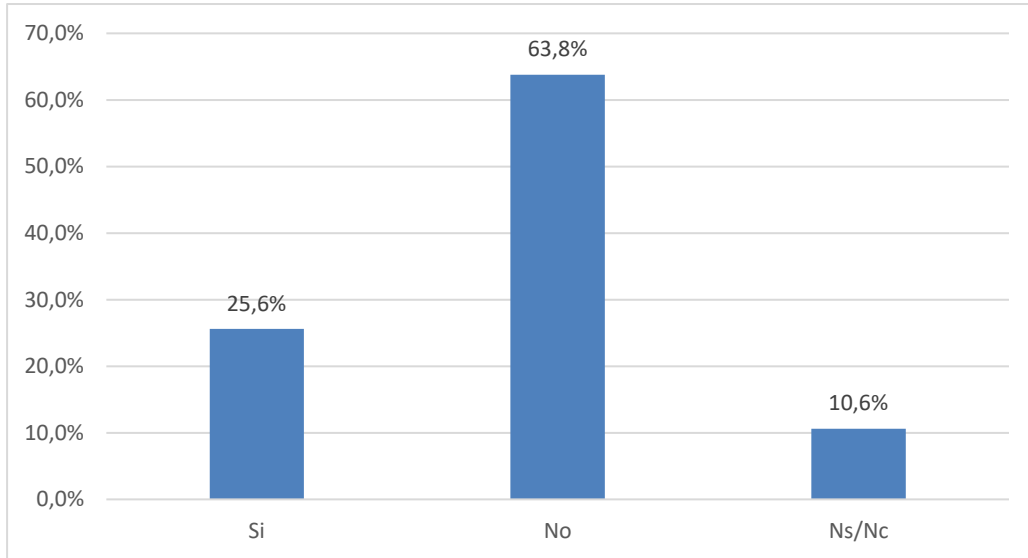
**La majoria en tots els grups d'edat i convivència, NO ha deixat la seva ocupació a causa de la crisi del coronavirus.**



Als que responen NO en la P3.1

**P3.2 Té por de perdre el seu lloc de treball o la seva activitat si continua aquesta situació?**

**TOTAL**

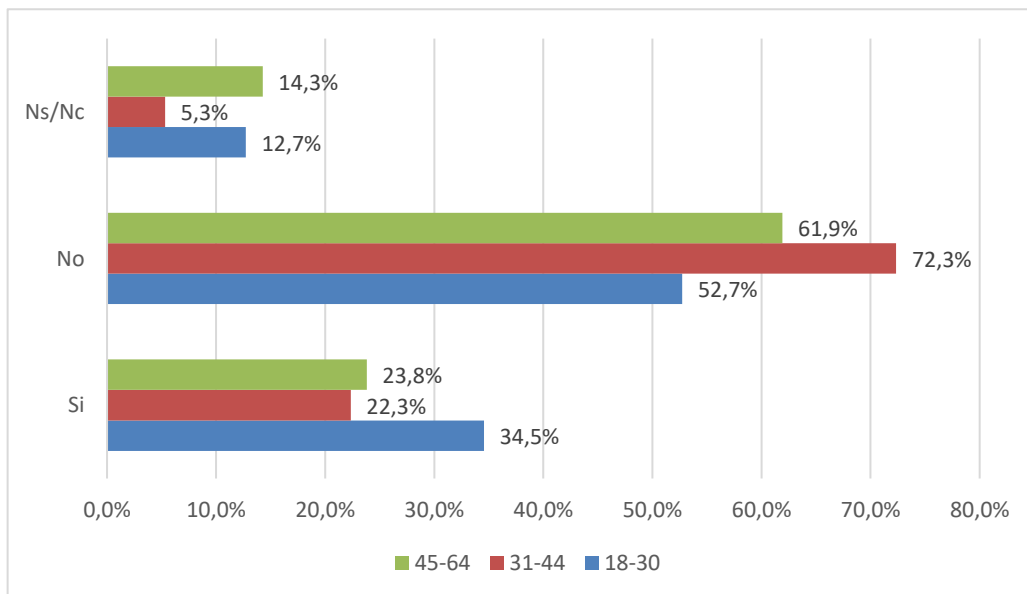


**EDAT**

Segmentació per edat:

Si  
No  
Ns/Nc

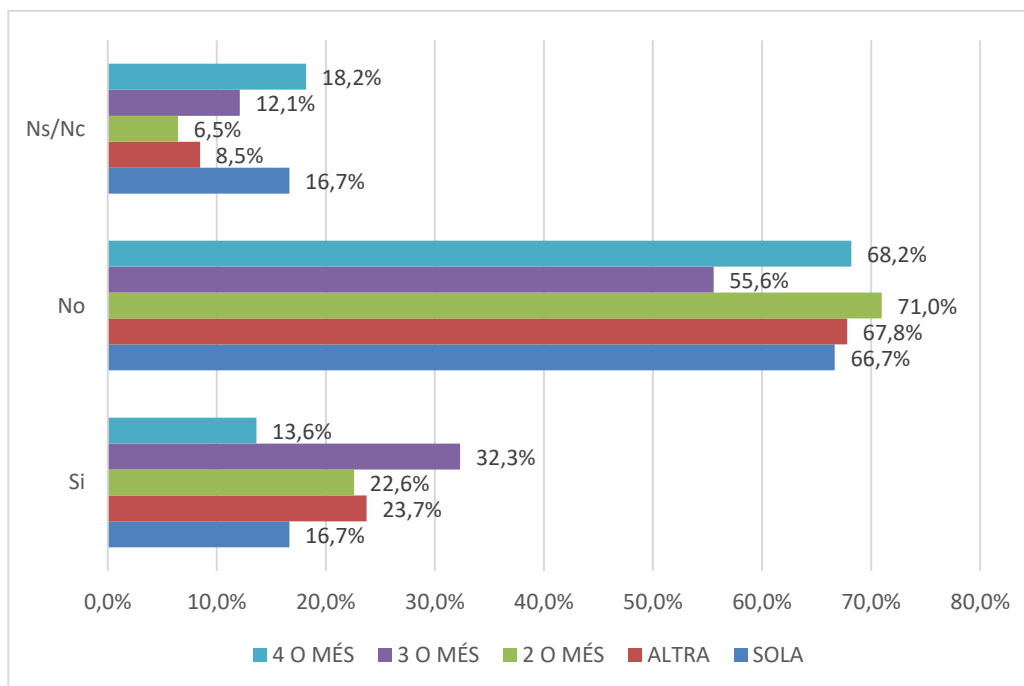
	18-30	31-44	45-64	65 i més	Total
Si	34,5%	22,3%	23,8%	-	25,6%
No	52,7%	72,3%	61,9%	-	63,8%
Ns/Nc	12,7%	5,3%	14,3%	-	10,6%



## PERSONES AMB QUI CONVIU

Segmentació per persones convivència:

	SOLA	ALTRA	2 O MÉS	3 O MÉS	4 O MÉS
Si	16,7%	23,7%	22,6%	32,3%	13,6%
No	66,7%	67,8%	71,0%	55,6%	68,2%
Ns/Nc	16,7%	8,5%	6,5%	12,1%	18,2%



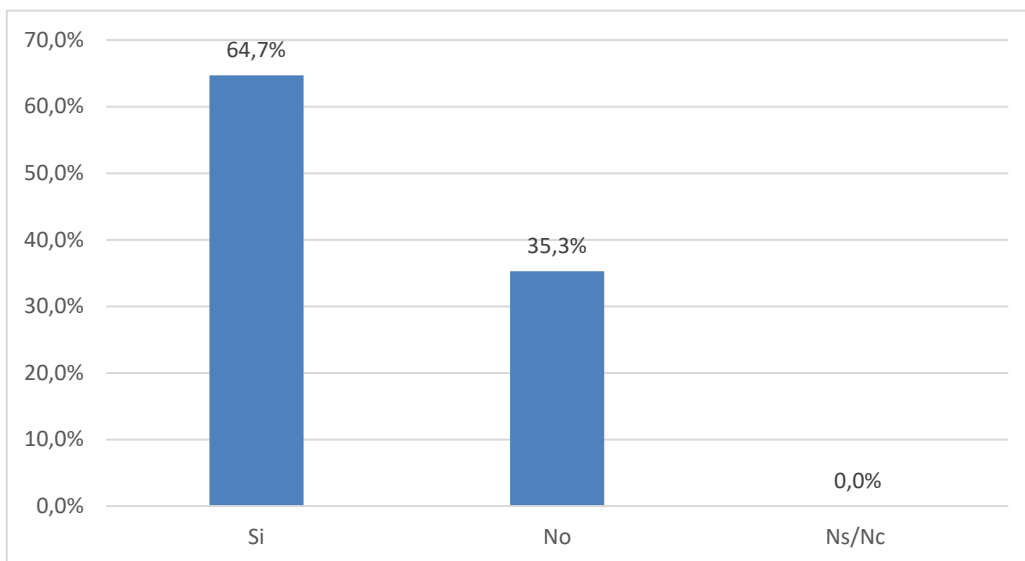
**Del total de població activa que NO ha perdut el seu lloc de treball o activitat per la crisi del coronavirus, únicament el 25,6% té por a perdre la feina si continua aquesta situació, mentre que un 63,8% es mostra optimista.**

**Així mateix, la majoria en cada grup de segmentació NO té por de perdre la feina.**

Als que pertanyen al grup AUTÒNOM/EMPRESARI... de la P3

**P3.3 Ha cessat la seva activitat com a conseqüència de la crisi provocada pel coronavirus?**

**TOTAL**

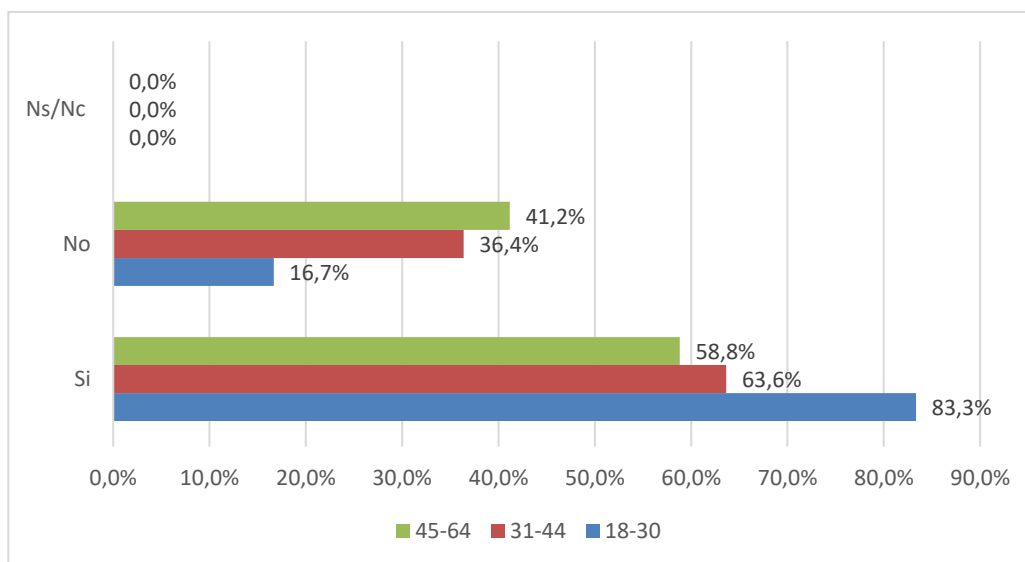


**EDAT**

**Segmentació per edat:**

Si  
No  
Ns/Nc

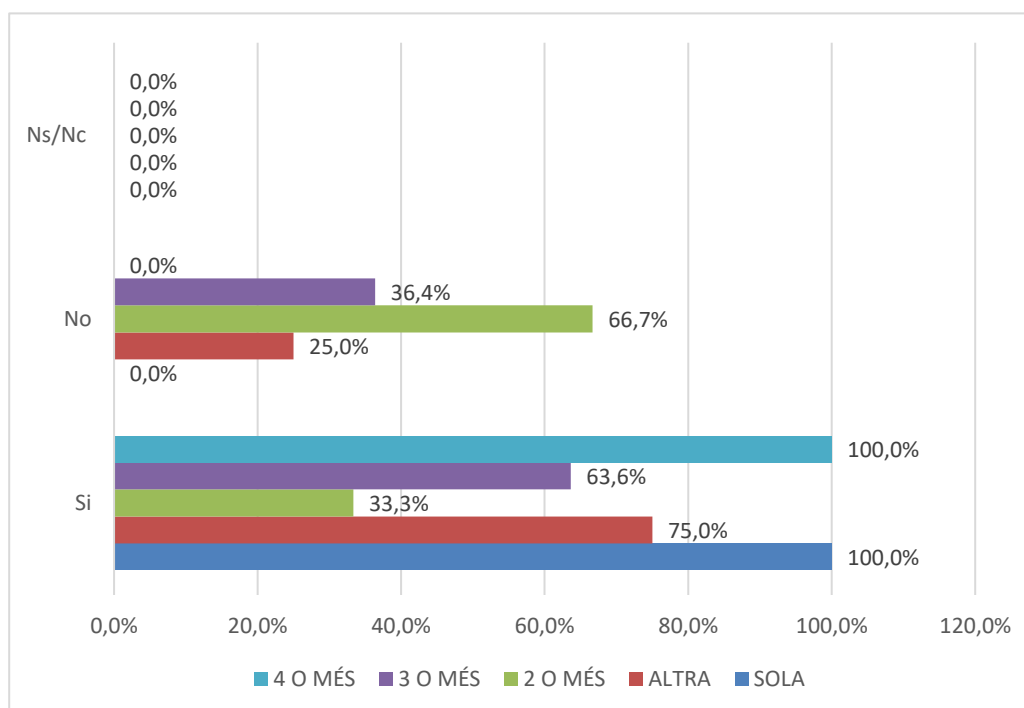
	18-30	31-44	45-64	65 i més	Total
Si	83,3%	63,6%	58,8%	-	64,7%
No	16,7%	36,4%	41,2%	-	35,3%
Ns/Nc	0,0%	0,0%	0,0%	-	0,0%



## PERSONES AMB QUI CONVIU

Segmentació per persones convivència:

	SOLA	ALTRA	2 O MÉS	3 O MÉS	4 O MÉS
Si	100,0%	75,0%	33,3%	63,6%	100,0%
No	0,0%	25,0%	66,7%	36,4%	0,0%
Ns/Nc	0,0%	0,0%	0,0%	0,0%	0,0%



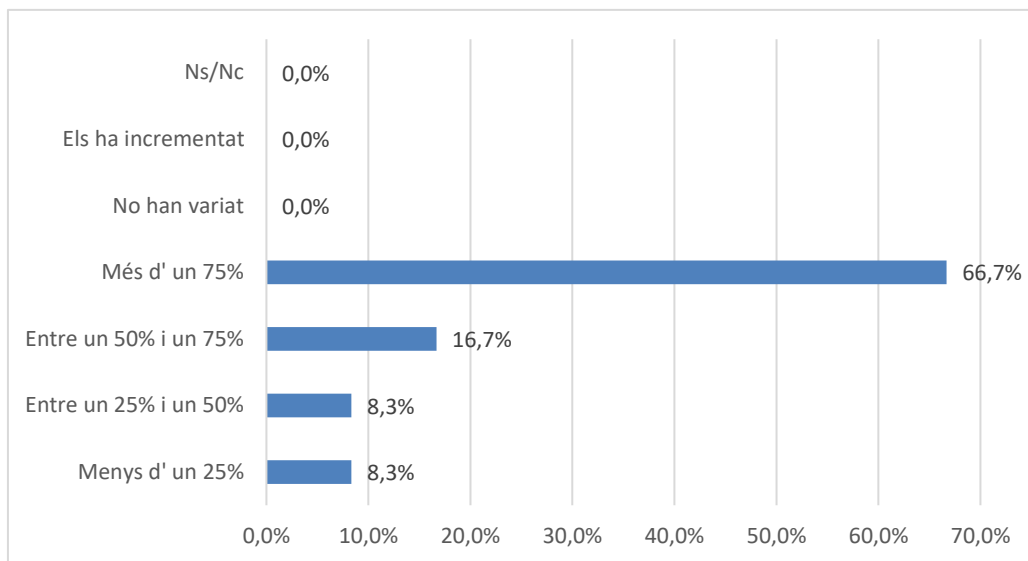
Del total de població que pertany al grup AUTÒNOM/EMPRESARI/COMERCIANT, la majoria ha cessat la seva activitat per la pandèmia, concretament el 64,7%.

La gran part per grups d'edat així com de convivència també reconeix l'atur de l'activitat, menys el grup de 2 O MÉS persones, ja que el 66,7% NO s'ha vist forçat a cessar.

Als que responen NO en la P3.3

**P3.4 En quin percentatge ha vist disminuïts els seus ingressos?**

**TOTAL**

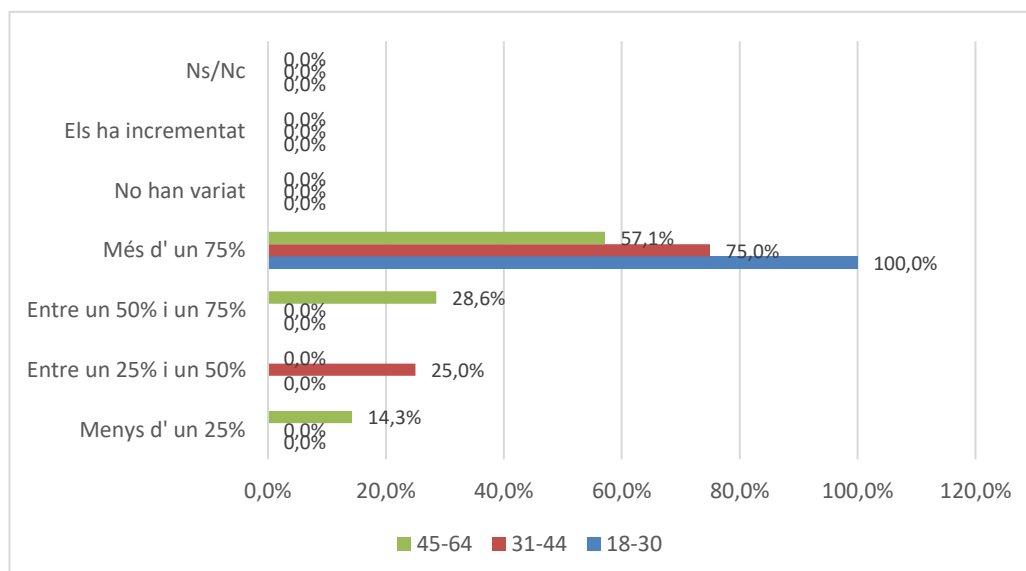


**EDAT**

**Segmentació per edat:**

Menys d' un 25%  
 Entre un 25% i un 50%  
 Entre un 50% i un 75%  
 Més d' un 75%  
 No han variat  
 Els ha incrementat  
 Ns/Nc

	18-30	31-44	45-64	65 i més	Total
Menys d' un 25%	0,0%	0,0%	14,3%	-	8,3%
Entre un 25% i un 50%	0,0%	25,0%	0,0%	-	8,3%
Entre un 50% i un 75%	0,0%	0,0%	28,6%	-	16,7%
Més d' un 75%	100,0%	75,0%	57,1%	-	66,7%
No han variat	0,0%	0,0%	0,0%	-	0,0%
Els ha incrementat	0,0%	0,0%	0,0%	-	0,0%
Ns/Nc	0,0%	0,0%	0,0%	-	0,0%

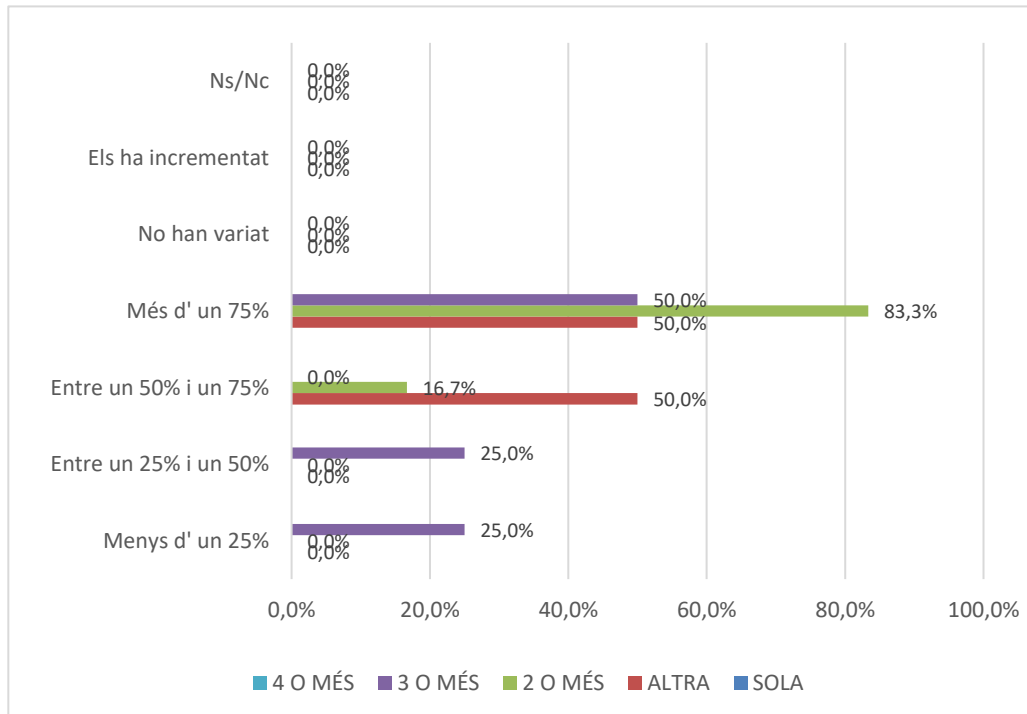


## PERSONES AMB QUI CONVIU

Segmentació per persones convivència:

Menys d' un 25%  
 Entre un 25% i un 50%  
 Entre un 50% i un 75%  
 Més d' un 75%  
 No han variat  
 Els ha incrementat  
 Ns/Nc

	SOLA	ALTRA	2 O MÉS	3 O MÉS	4 O MÉS
Menys d' un 25%	-	0,0%	0,0%	25,0%	-
Entre un 25% i un 50%	-	0,0%	0,0%	25,0%	-
Entre un 50% i un 75%	-	50,0%	16,7%	0,0%	-
Més d' un 75%	-	50,0%	83,3%	50,0%	-
No han variat	-	0,0%	0,0%	0,0%	-
Els ha incrementat	-	0,0%	0,0%	0,0%	-
Ns/Nc	-	0,0%	0,0%	0,0%	-

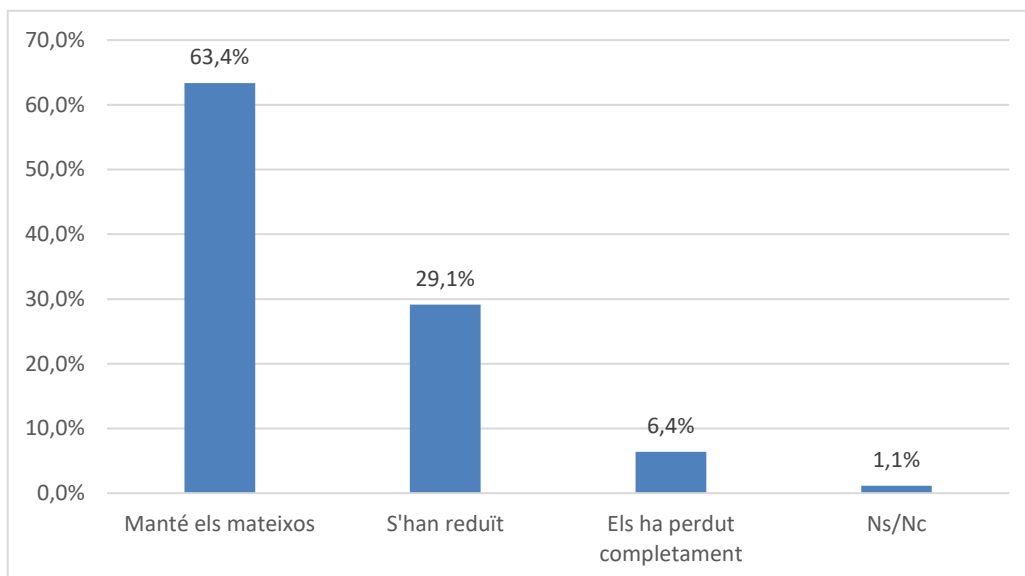


**Del total de població que pertany al grup AUTÒNOM/EMPRESARI/COMERCIANT que NO ha cessat la seva activitat, un considerat 66,7% ha vist disminuïts els seus ingressos "més d'un 75%".**

**Es la resposta més elegida en cada grup d'edat i convivència dels AUTÒNOMS. Encara que hi ha un 50,0% d'aquest grup que viu amb ALTRA persona que exposa que els ingressos s'han reduït "entre un 50% i 75%".**

**P4 Pel que fa als ingressos que tenia la seva llar abans de la pandèmia, els manté, els ha perdut o s'han reduït?**

**TOTAL**

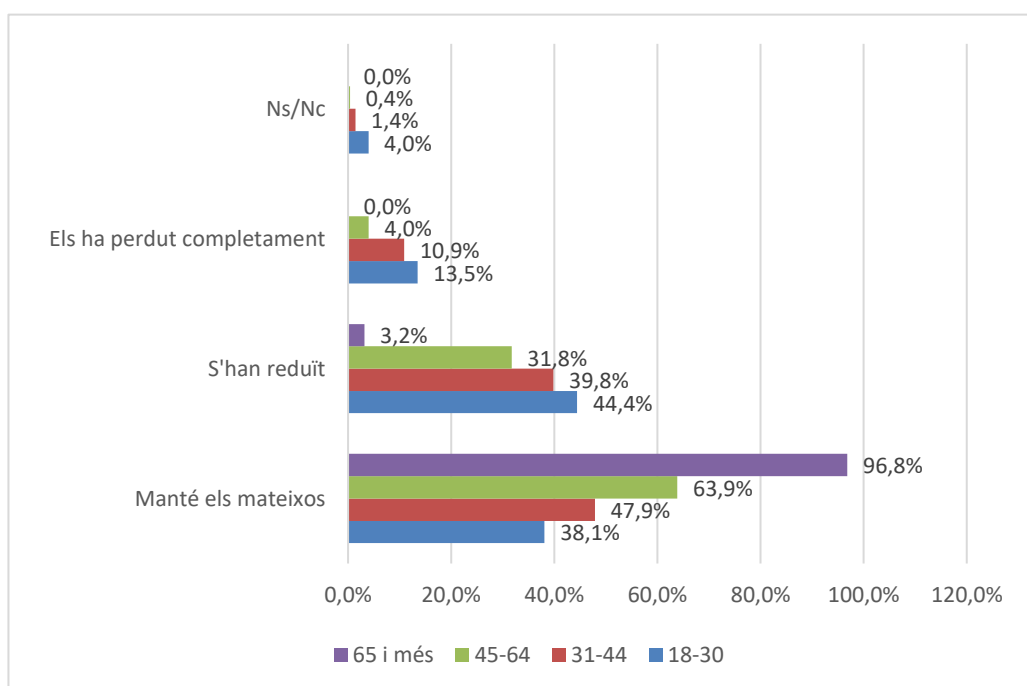


**EDAT**

**Segmentació per edat:**

Manté els mateixos  
 S'han reduït  
 Els ha perdut completament  
 Ns/Nc

	18-30	31-44	45-64	65 i més	Total
Manté els mateixos	38,1%	47,9%	63,9%	96,8%	63,4%
S'han reduït	44,4%	39,8%	31,8%	3,2%	29,1%
Els ha perdut completament	13,5%	10,9%	4,0%	0,0%	6,4%
Ns/Nc	4,0%	1,4%	0,4%	0,0%	1,1%

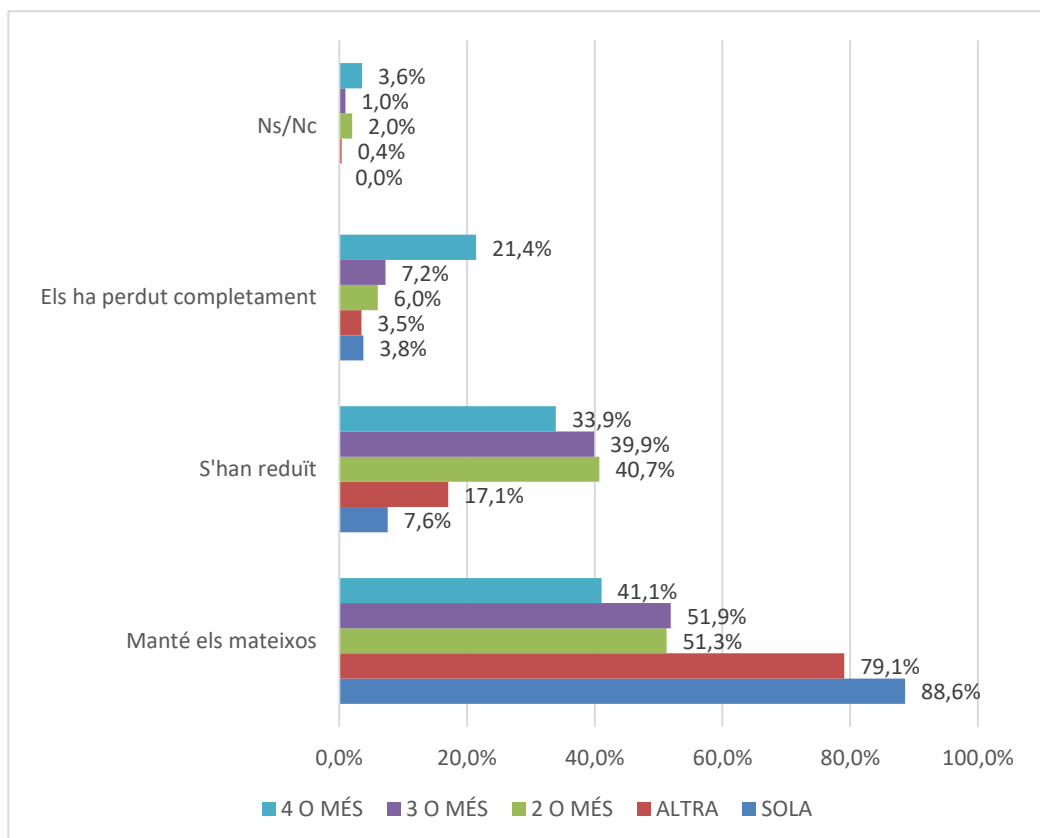


## PERSONES AMB QUI CONVIU

Segmentació per persones convivència:

Manté els mateixos  
S'han reduït  
Els ha perdut completament  
Ns/Nc

	SOLA	ALTRA	2 O MÉS	3 O MÉS	4 O MÉS
Manté els mateixos	88,6%	79,1%	51,3%	51,9%	41,1%
S'han reduït	7,6%	17,1%	40,7%	39,9%	33,9%
Els ha perdut completament	3,8%	3,5%	6,0%	7,2%	21,4%
Ns/Nc	0,0%	0,4%	2,0%	1,0%	3,6%



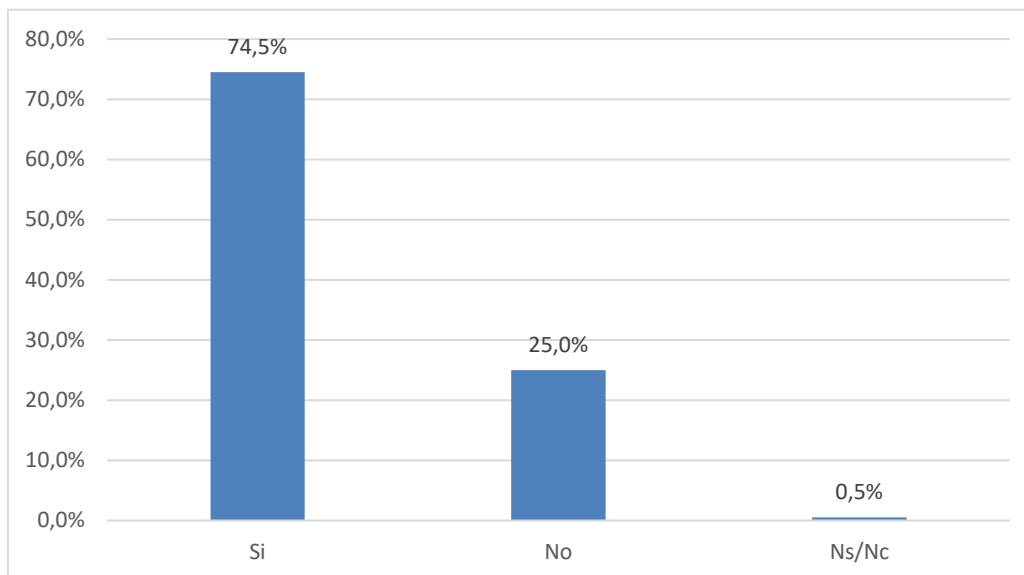
**El 63,4% de la ciutadania "manté els mateixos" ingressos que abans de la crisi del coronavirus mentre que un 29,1% afirma que "s'han reduït".**

**La major part en cada grup d'edat i convivència "manté els mateixos", menys la de 18/30 anys que la majoria si s'ha vist afectada per la "reducció" d'ingressos.**



## P5 Durant el confinament, té accés a Internet al seu domicili?

### TOTAL

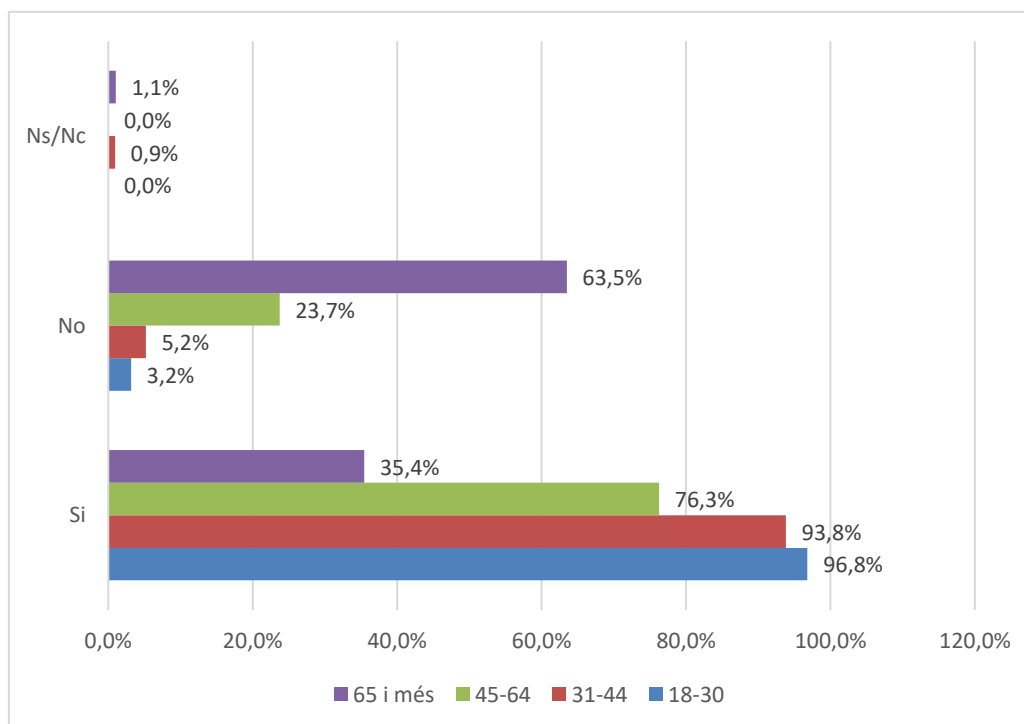


### EDAT

#### Segmentació per edat:

Si  
No  
Ns/Nc

	18-30	31-44	45-64	65 i més	Total
Si	96,8%	93,8%	76,3%	35,4%	74,5%
No	3,2%	5,2%	23,7%	63,5%	25,0%
Ns/Nc	0,0%	0,9%	0,0%	1,1%	0,5%

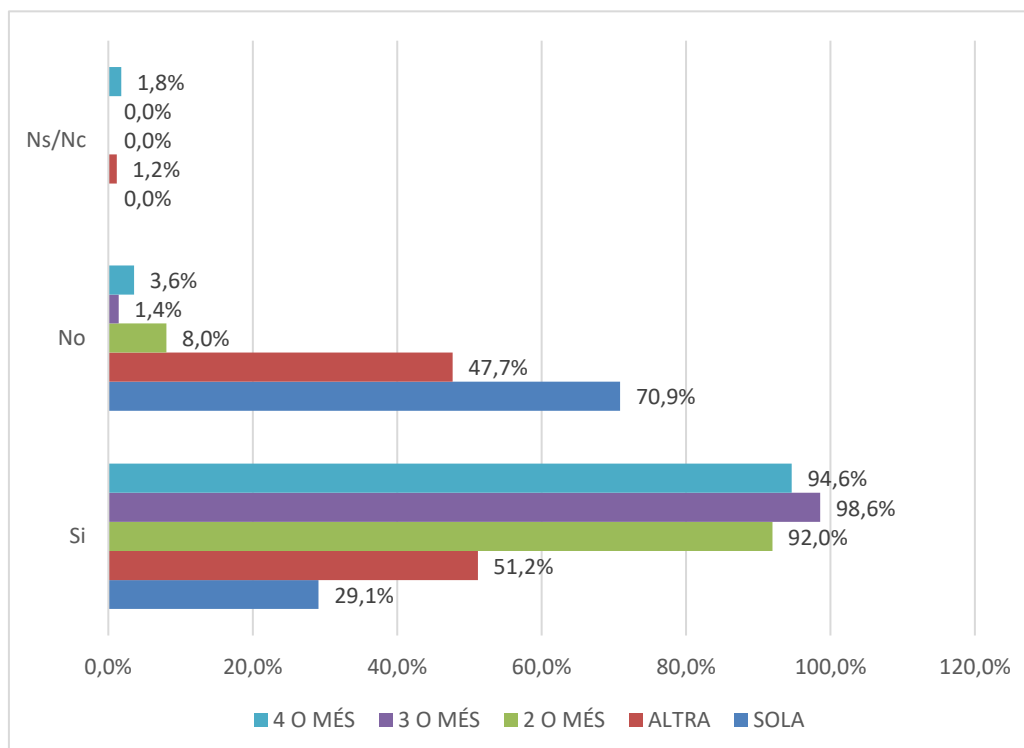


## PERSONES AMB QUI CONVIU

Segmentació per persones convivència:

Si  
No  
Ns/Nc

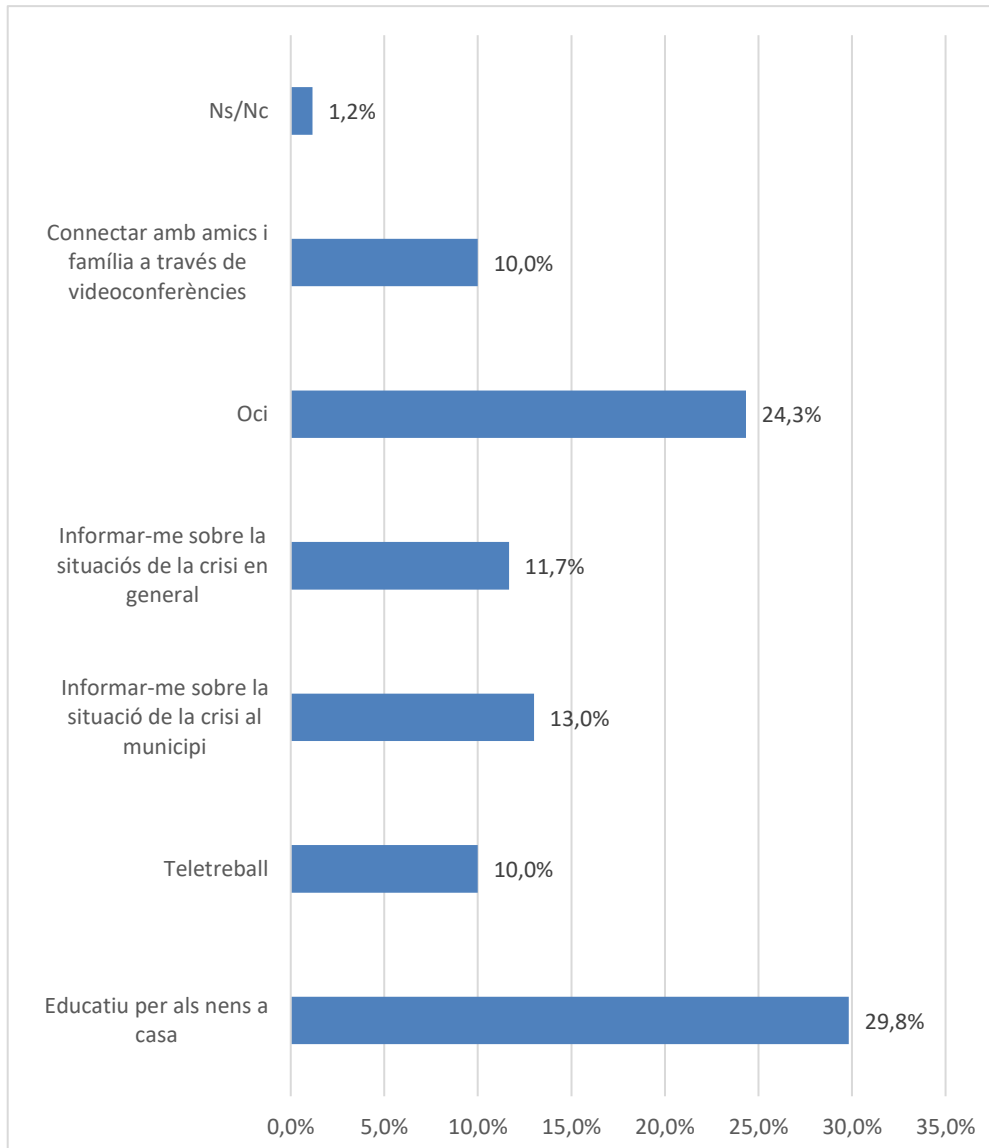
	SOLA	ALTRA	2 O MÉS	3 O MÉS	4 O MÉS
Si	29,1%	51,2%	92,0%	98,6%	94,6%
No	70,9%	47,7%	8,0%	1,4%	3,6%
Ns/Nc	0,0%	1,2%	0,0%	0,0%	1,8%



La majoria de la ciutadania **SI** disposa d'Internet en aquest confinament, exactament un **74,5%**.

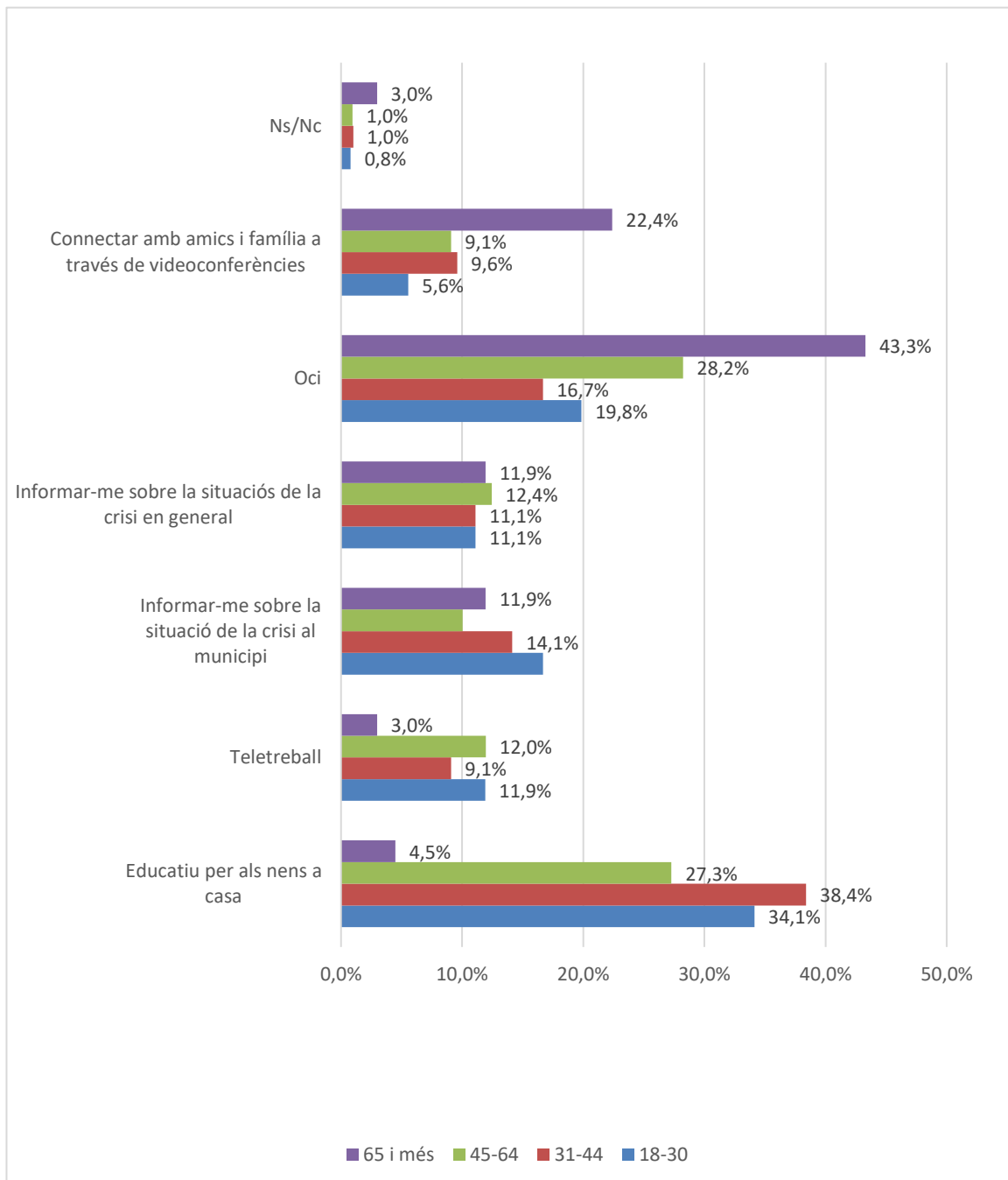
Per franja d'edat i grup de convivència també la major part té accés a Internet, menys els grups de més edat (65 i més anys), així com el de gent que viu **SOLA**.

**TOTAL**



## Segmentació per edat:

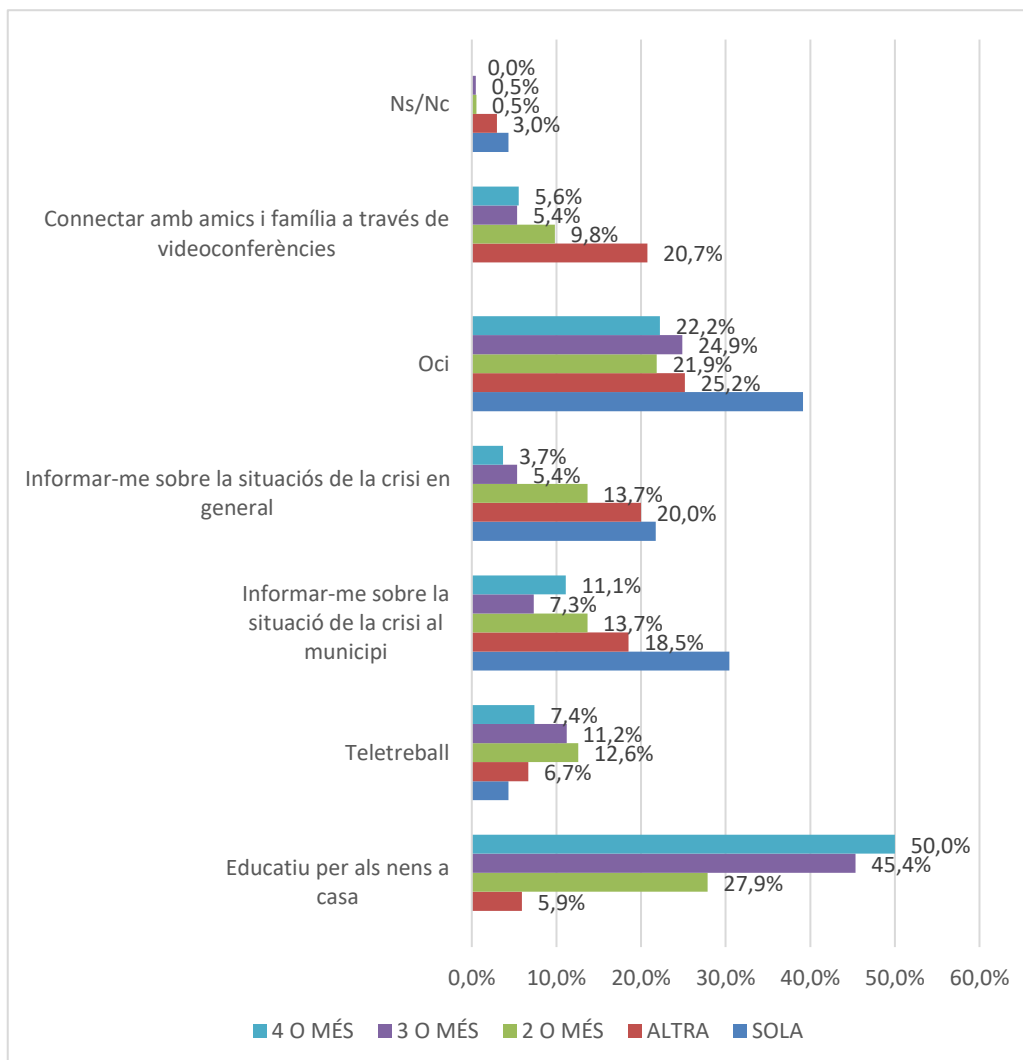
	18-30	31-44	45-64	65 i més	Total
Educatiu per als nens a casa	34,1%	38,4%	27,3%	4,5%	29,8%
Teletreball	11,9%	9,1%	12,0%	3,0%	10,0%
Informar-me sobre la situació d	16,7%	14,1%	10,0%	11,9%	13,0%
Informar-me sobre la situació s	11,1%	11,1%	12,4%	11,9%	11,7%
Oci	19,8%	16,7%	28,2%	43,3%	24,3%
Connectar amb amics i família	5,6%	9,6%	9,1%	22,4%	10,0%
Ns/Nc	0,8%	1,0%	1,0%	3,0%	1,2%



## PERSONES AMB QUI CONVIU

### Segmentació per persones convivència:

	SOLA	ALTRA	2 O MÉS	3 O MÉS	4 O MÉS
Educatiu per als nens a casa	0,0%	5,9%	27,9%	45,4%	50,0%
Teletreball	4,3%	6,7%	12,6%	11,2%	7,4%
Informar-me sobre la situació d	30,4%	18,5%	13,7%	7,3%	11,1%
Informar-me sobre la situació s	21,7%	20,0%	13,7%	5,4%	3,7%
Oci	39,1%	25,2%	21,9%	24,9%	22,2%
Connectar amb amics i família	0,0%	20,7%	9,8%	5,4%	5,6%
Ns/Nc	4,3%	3,0%	0,5%	0,5%	0,0%



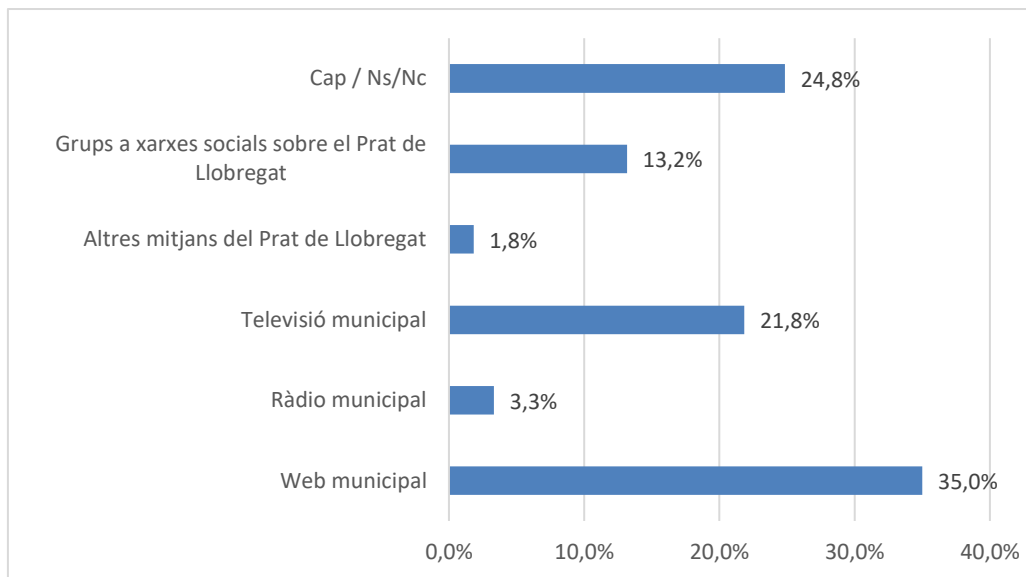
Del total de població que té accés a Internet en aquest confinament, el 29,8% (la majoria) l'utilitza per temes "educatius per als nens a casa" i el 24,3% per "oci".

Tots dos motius són els més utilitzats si analitzem pels grups segmentats; la major part de la població de 18 a 44 anys així com la que viu amb 2 O MES persones utilitza Internet per temes "educatius per als nens", d'altra banda els de 45 i més anys a així com els que viuen SOLS o amb ALTRA persona per "oci" en major mida.

Als que responen SI en la P5

**P 5.2 Accedeix a alguna d'aquestes plataformes?**

**TOTAL**

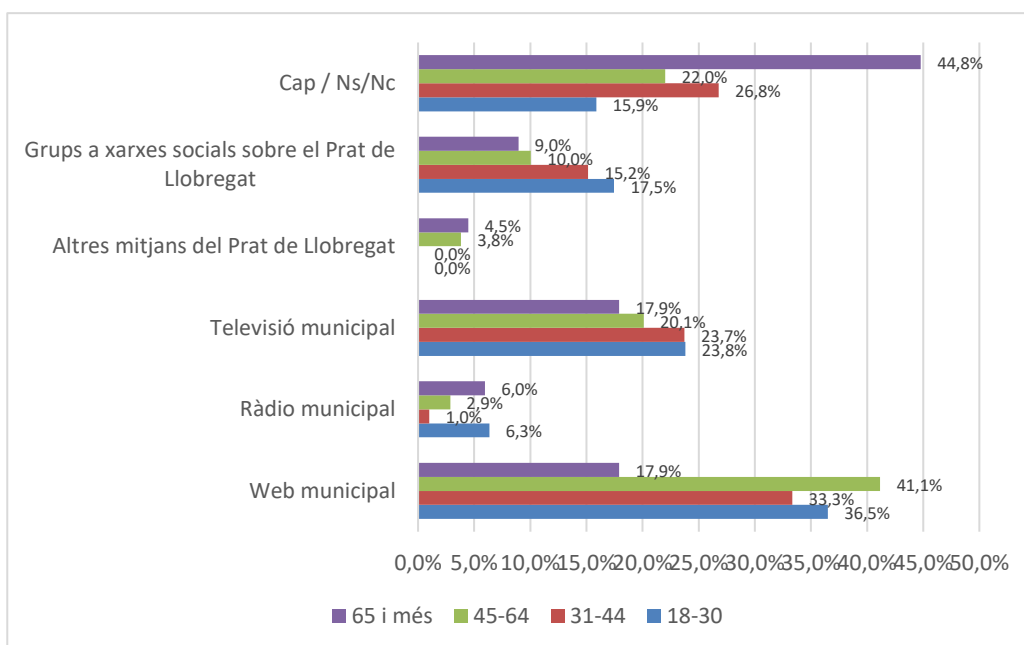


**EDAT**

**Segmentació per edat:**

Web municipal  
Ràdio municipal  
Televisió municipal  
Altres mitjans del Prat de Llobregat  
Grups a xarxes socials sobre el Prat de Llobregat  
Cap / Ns/Nc

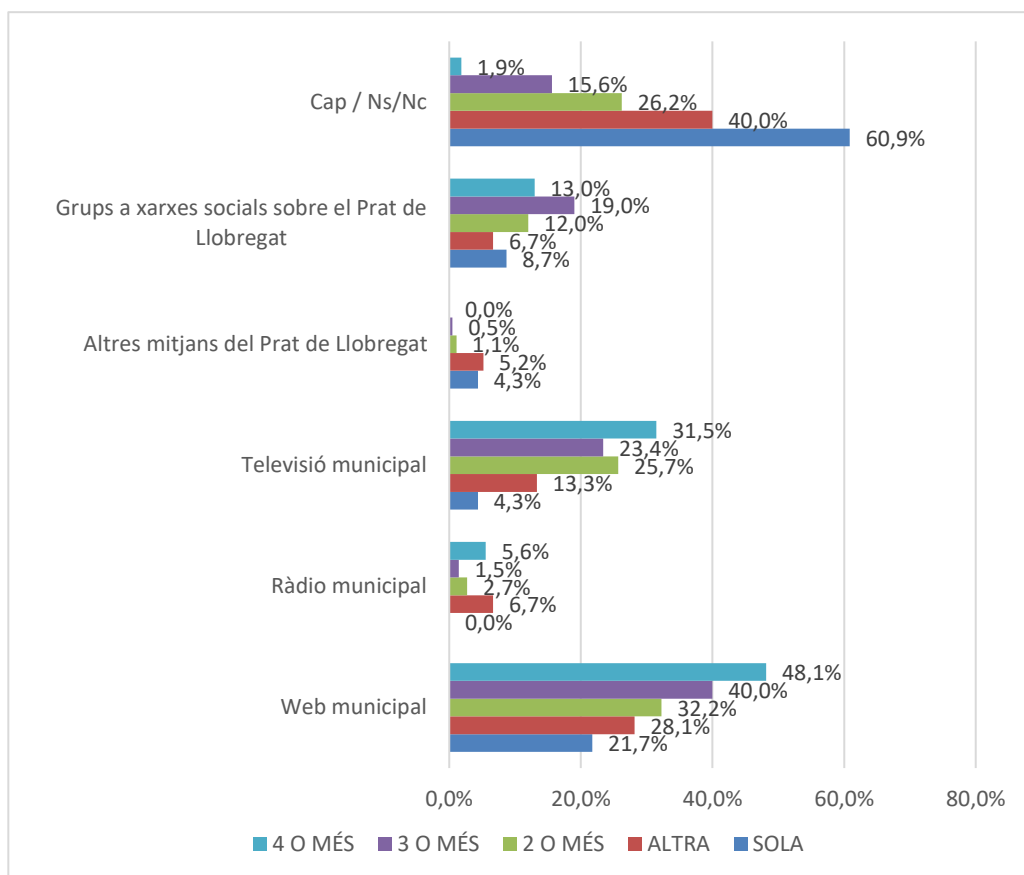
	18-30	31-44	45-64	65 i més	Total
Web municipal	36,5%	33,3%	41,1%	17,9%	35,0%
Ràdio municipal	6,3%	1,0%	2,9%	6,0%	3,3%
Televisió municipal	23,8%	23,7%	20,1%	17,9%	21,8%
Altres mitjans del Prat de Llobregat	0,0%	0,0%	3,8%	4,5%	1,8%
Grups a xarxes socials sobre el Prat de Llobregat	17,5%	15,2%	10,0%	9,0%	13,2%
Cap / Ns/Nc	15,9%	26,8%	22,0%	44,8%	24,8%



## PERSONES AMB QUI CONVIU

Segmentació per persones convivència:

	SOLA	ALTRA	2 O MÉS	3 O MÉS	4 O MÉS
Web municipal	21,7%	28,1%	32,2%	40,0%	48,1%
Ràdio municipal	0,0%	6,7%	2,7%	1,5%	5,6%
Televisió municipal	4,3%	13,3%	25,7%	23,4%	31,5%
Altres mitjans del Prat de Llobregat	4,3%	5,2%	1,1%	0,5%	0,0%
Grups a xarxes socials sobre el Prat de Llobregat	8,7%	6,7%	12,0%	19,0%	13,0%
Cap / Ns/Nc	60,9%	40,0%	26,2%	15,6%	1,9%

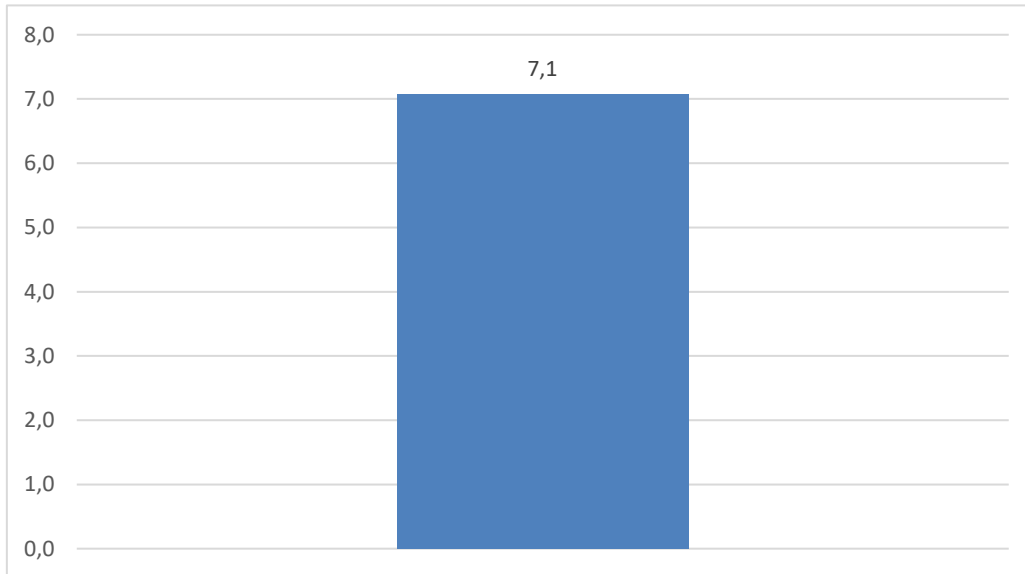


La plataforma digital més utilitzada és "web municipal" pel 35,0% de població que disposa d'Internet.

Es també la més utilitzada per grup d'edat i convivència, tot i que el mateix percentatge de 65 i més anys utilitza també "televisió municipal".

**P6 Com creu que afectarà al seu municipi aquesta crisi?  
(puntuï del 0 a 10, sent 0 res i 10 el màxim d'afectació)**

**TOTAL**

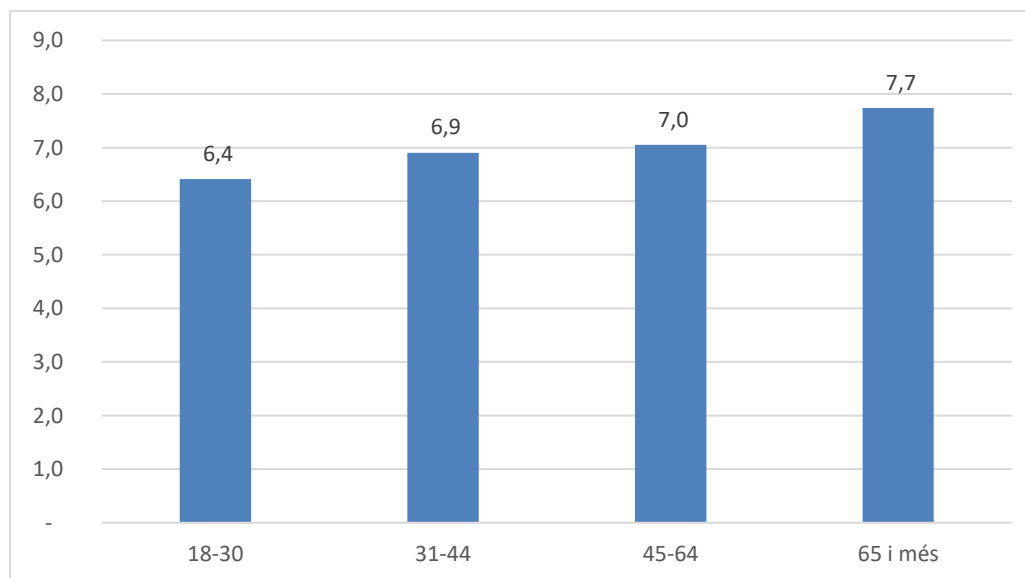


**EDAT**

**Segmentació per edat:**

Municipi

	18-30	31-44	45-64	65 i més	Total
Municipi	6,4	6,9	7,0	7,7	7,1



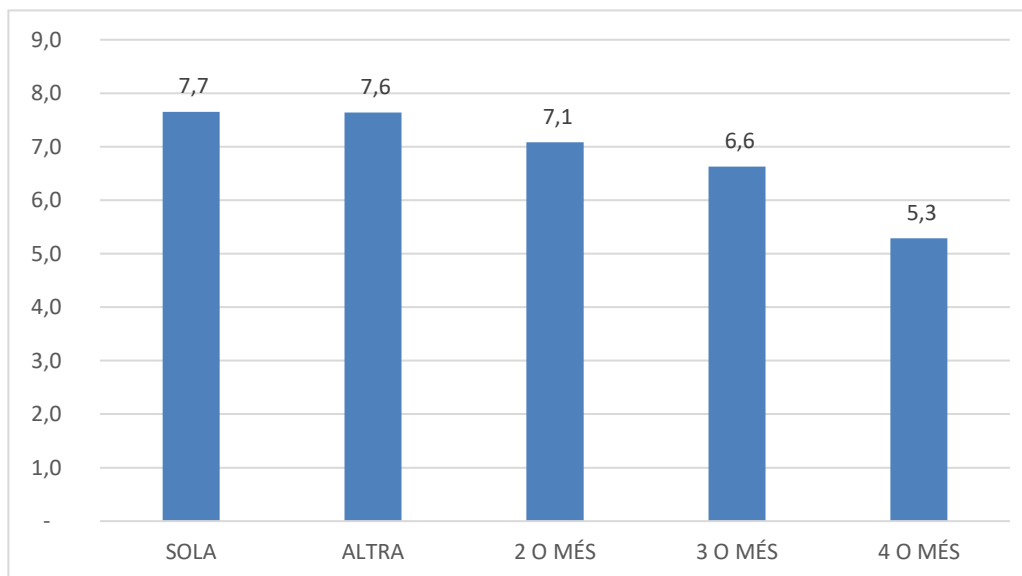


## PERSONES AMB QUI CONVIU

Segmentació per persones convivència:

Municipi

SOLA	ALTRA	2 O MÉS	3 O MÉS	4 O MÉS
7,7	7,6	7,1	6,6	5,3



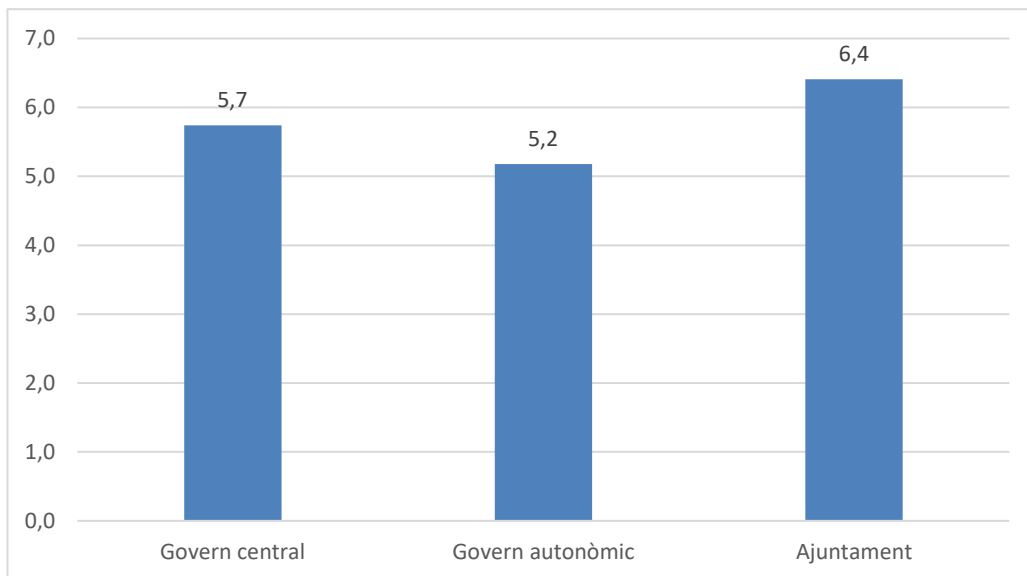
La ciutadania en el seu conjunt creu que la crisi afectarà el municipi en 7,1 punts sent 0 res i 10 màxim.

Són els de 65 i més anys els que atorguen la major puntuació, exactament 7,7 punts i per tant són els que més convenciment mostren a que la crisi afectarà el municipi.

Per grups de convivència, el que viuen SOLS són els que donen la puntuació més propera al 10 i per tant a el màxim nivell d'afectació.

**P9 Com creu que han actuat les administracions públiques davant la pandèmia? Puntuï de 0 a 10 (sent 0 molt malament i 10 molt bé)**

**TOTAL**

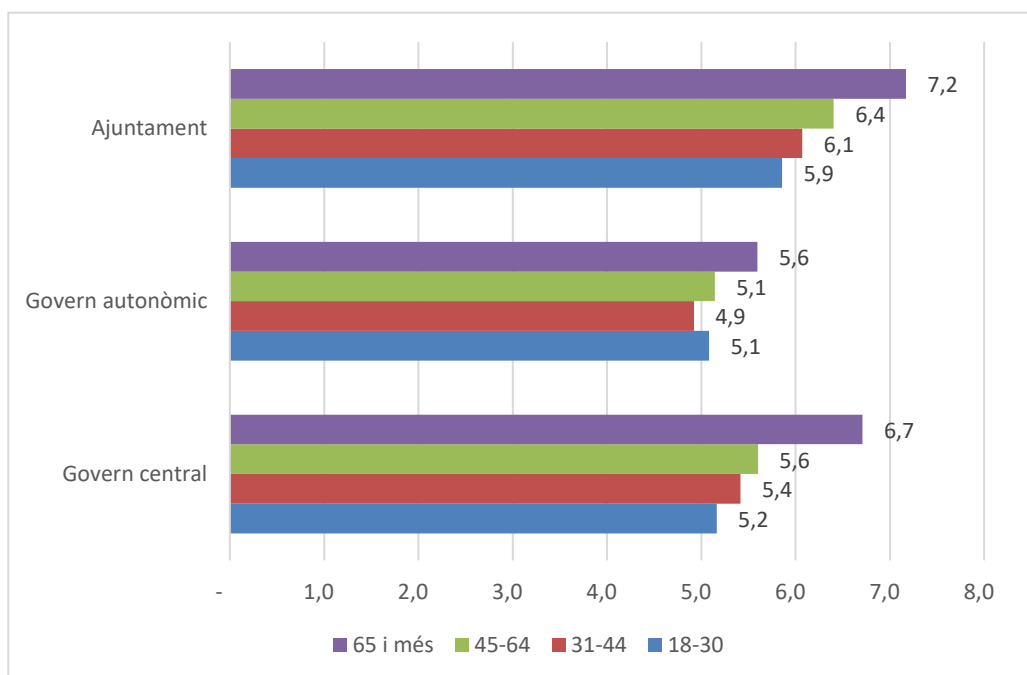


**EDAT**

**Segmentació per edat:**

Govern central  
 Govern autonòmic  
 Ajuntament

	18-30	31-44	45-64	65 i més	Total
Govern central	5,2	5,4	5,6	6,7	5,7
Govern autonòmic	5,1	4,9	5,1	5,6	5,2
Ajuntament	5,9	6,1	6,4	7,2	6,4

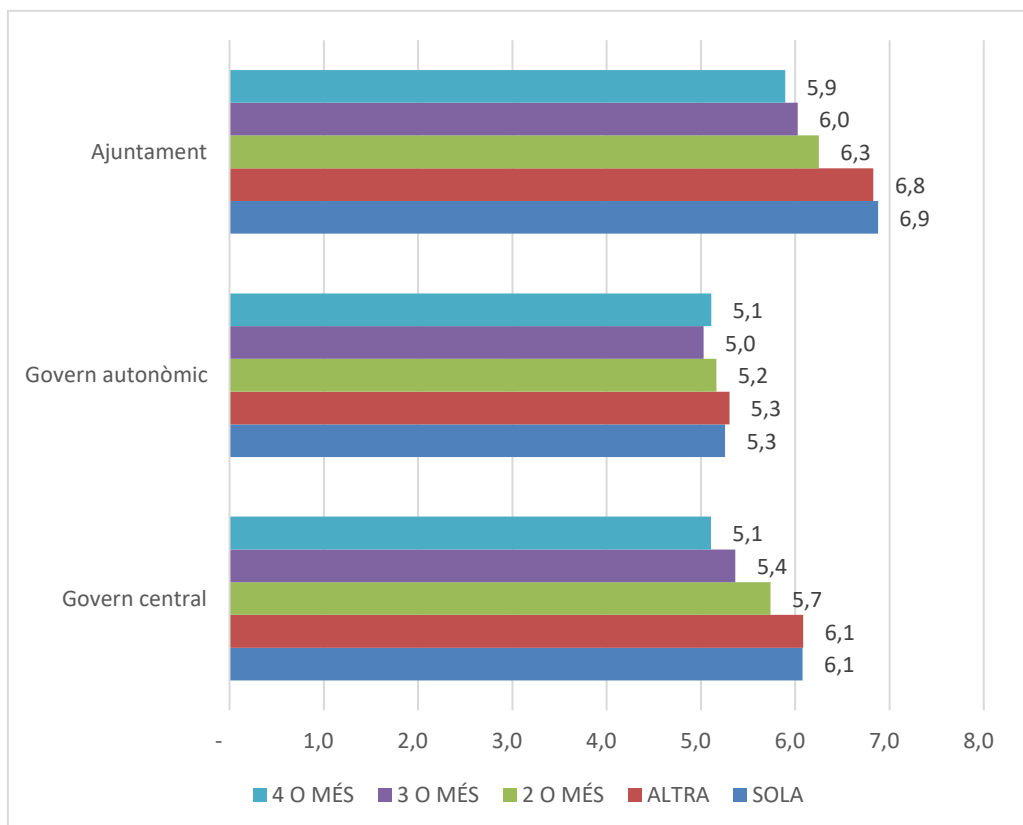


## PERSONES AMB QUI CONVIU

Segmentació per persones convivència:

Govern central  
 Govern autonòmic  
 Ajuntament

	SOLA	ALTRA	2 O MÉS	3 O MÉS	4 O MÉS
Govern central	6,1	6,1	5,7	5,4	5,1
Govern autonòmic	5,3	5,3	5,2	5,0	5,1
Ajuntament	6,9	6,8	6,3	6,0	5,9

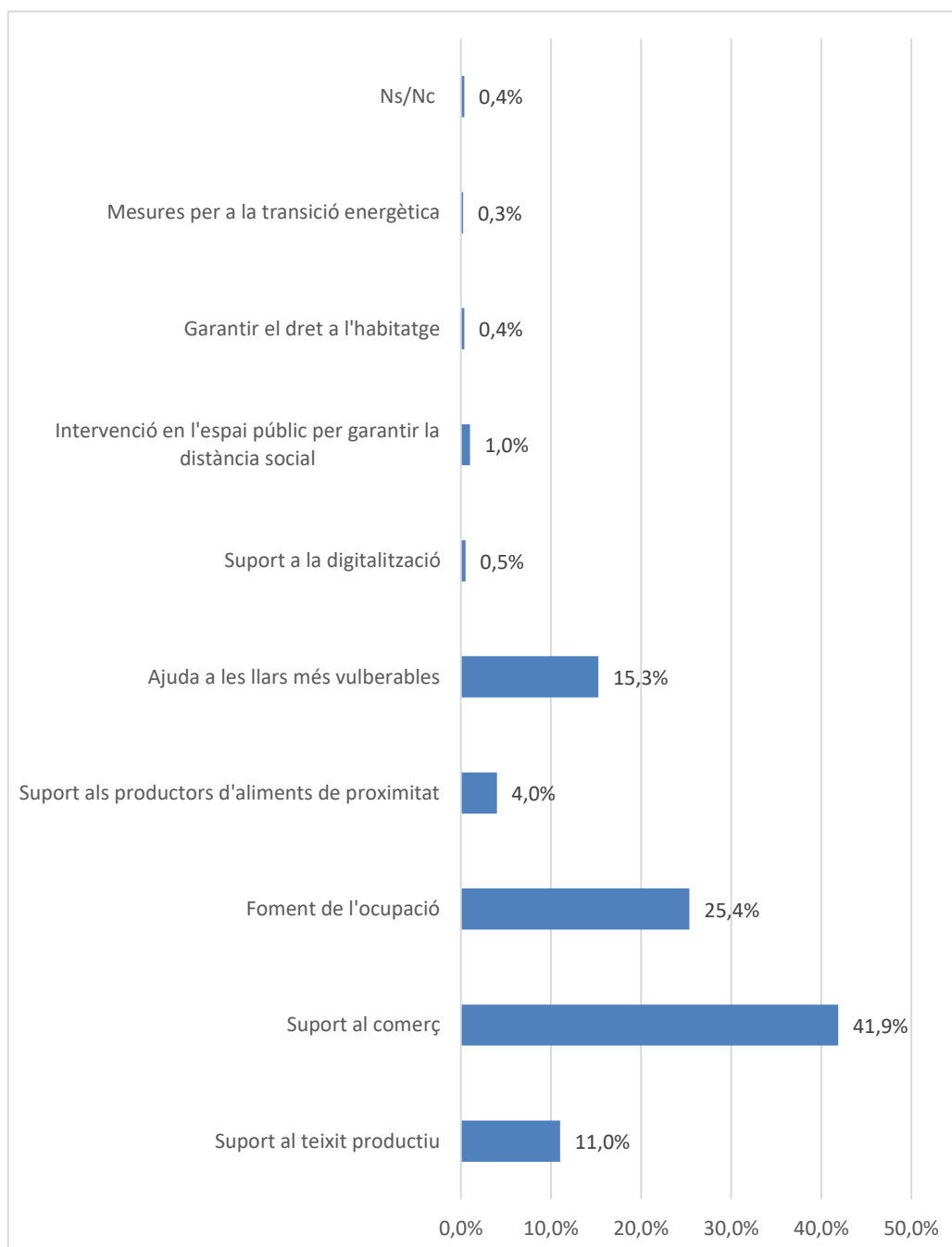


L'administració més ben valorada és "l'Ajuntament" amb 6,4 punts seguida de "Govern central" amb 5,7 i "Govern autonòmic" a última posició amb 5,2 punts.

"Ajuntament" és també l'administració més ben valorada en cada grup de edat i persones amb les que es conviu.

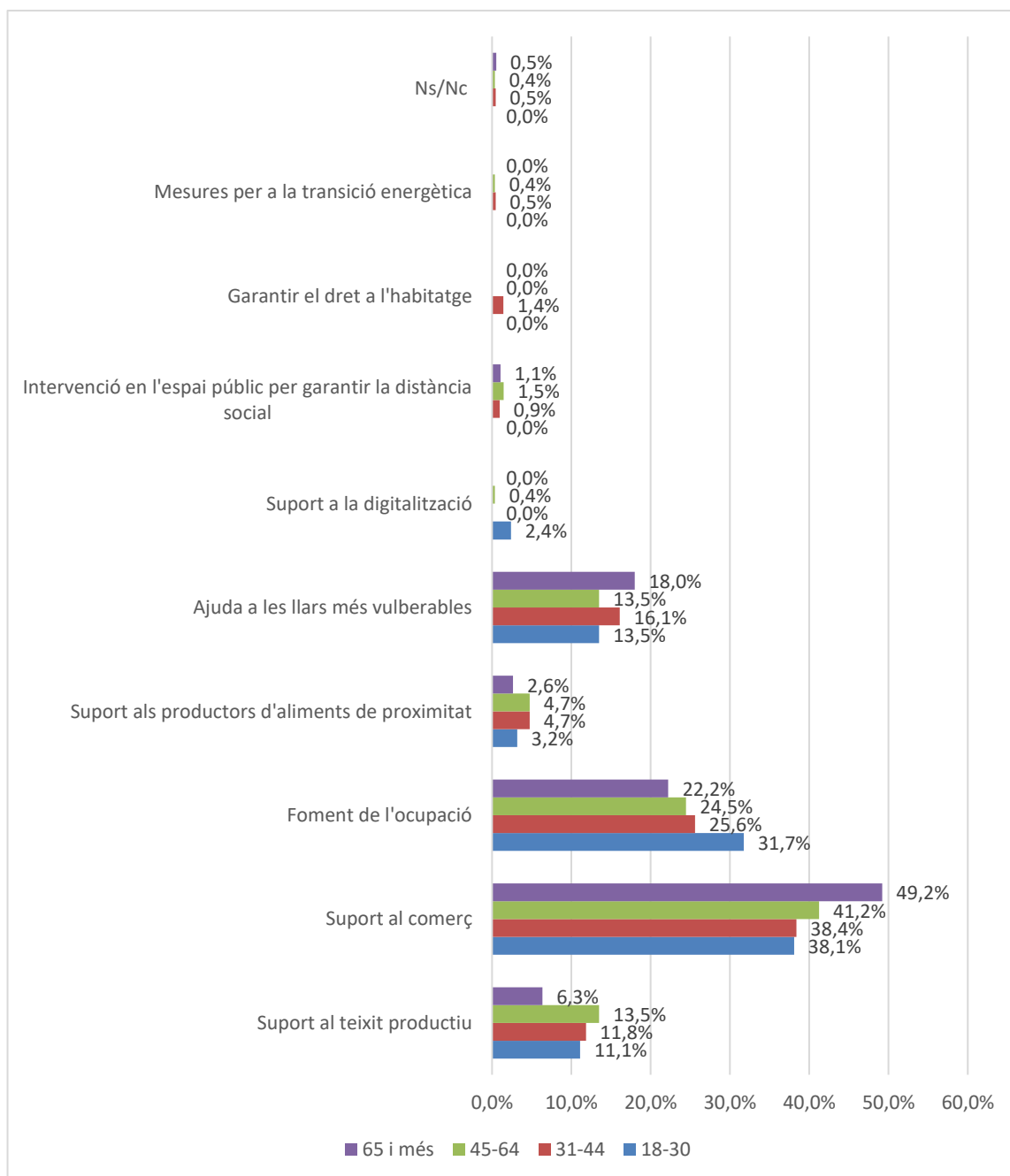
## P8 Quines mesures de suport a la ciutadania creu que hauria de prioritzar l'Ajuntament?

### TOTAL



## Segmentació per edat:

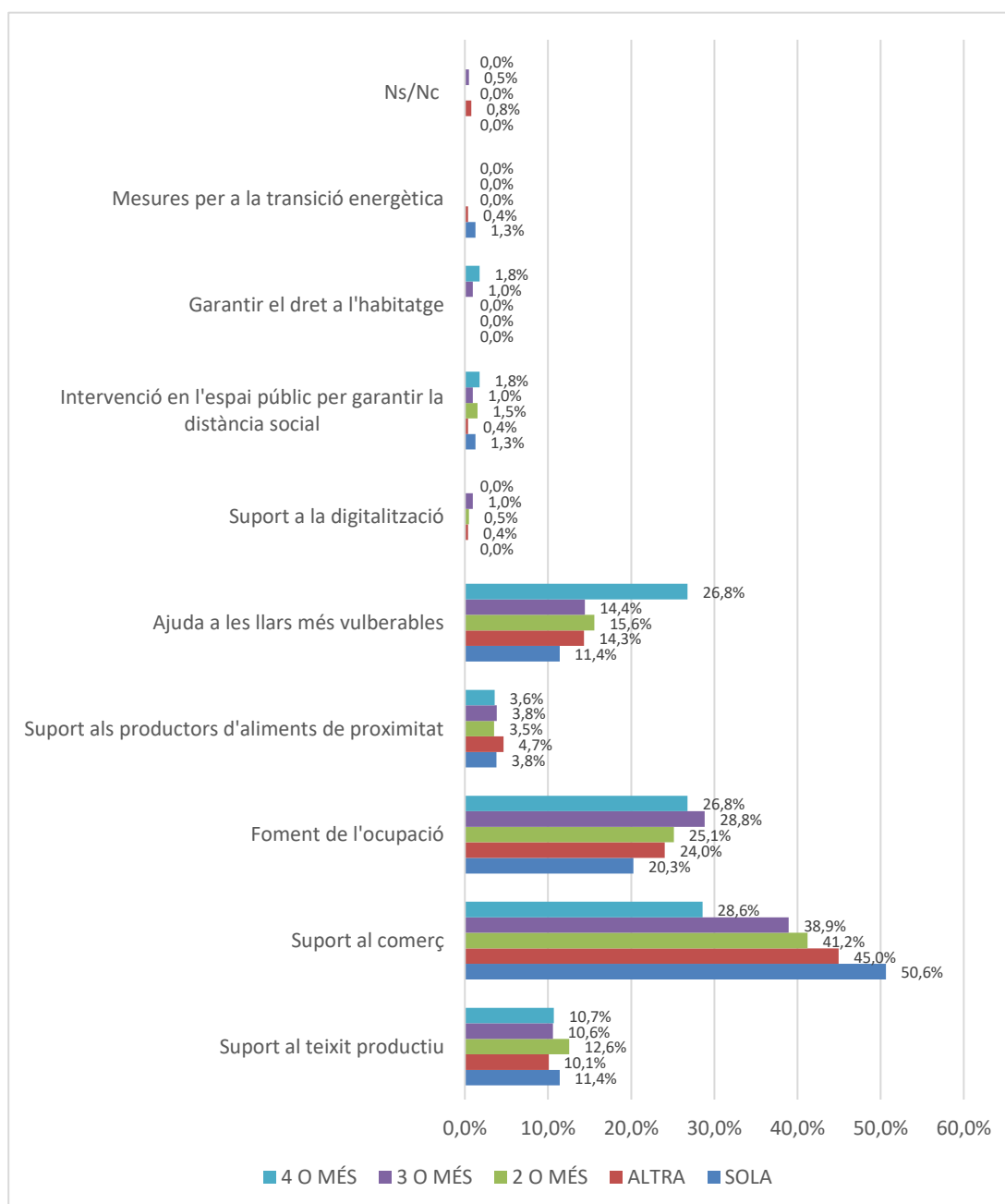
	18-30	31-44	45-64	65 i més	Total
Suport al teixit productiu	11,1%	11,8%	13,5%	6,3%	11,0%
Suport al comerç	38,1%	38,4%	41,2%	49,2%	41,9%
Foment de l'ocupació	31,7%	25,6%	24,5%	22,2%	25,4%
Suport als productors d'aliments de proximitat	3,2%	4,7%	4,7%	2,6%	4,0%
Ajuda a les llars més vulnerables	13,5%	16,1%	13,5%	18,0%	15,3%
Suport a la digitalització	2,4%	0,0%	0,4%	0,0%	0,5%
Intervenció en l'espai públic per garantir la distància social	0,0%	0,9%	1,5%	1,1%	1,0%
Garantir el dret a l'habitatge	0,0%	1,4%	0,0%	0,0%	0,4%
Mesures per a la transició energètica	0,0%	0,5%	0,4%	0,0%	0,3%
Ns/Nc	0,0%	0,5%	0,4%	0,5%	0,4%



# PERSONES AMB QUI CONVIU

## Segmentació per persones convivència:

	SOLA	ALTRA	2 O MÉS	3 O MÉS	4 O MÉS
Suport al teixit productiu	11,4%	10,1%	12,6%	10,6%	10,7%
Suport al comerç	50,6%	45,0%	41,2%	38,9%	28,6%
Foment de l'ocupació	20,3%	24,0%	25,1%	28,8%	26,8%
Suport als productors d'aliments	3,8%	4,7%	3,5%	3,8%	3,6%
Ajuda a les llars més vulnerables	11,4%	14,3%	15,6%	14,4%	26,8%
Suport a la digitalització	0,0%	0,4%	0,5%	1,0%	0,0%
Intervenció en l'espai públic per garantir el dret a l'habitatge	1,3%	0,4%	1,5%	1,0%	1,8%
Garantir el dret a l'habitatge	0,0%	0,0%	0,0%	1,0%	1,8%
Mesures per a la transició energètica	1,3%	0,4%	0,0%	0,0%	0,0%
Ns/Nc	0,0%	0,8%	0,0%	0,5%	0,0%

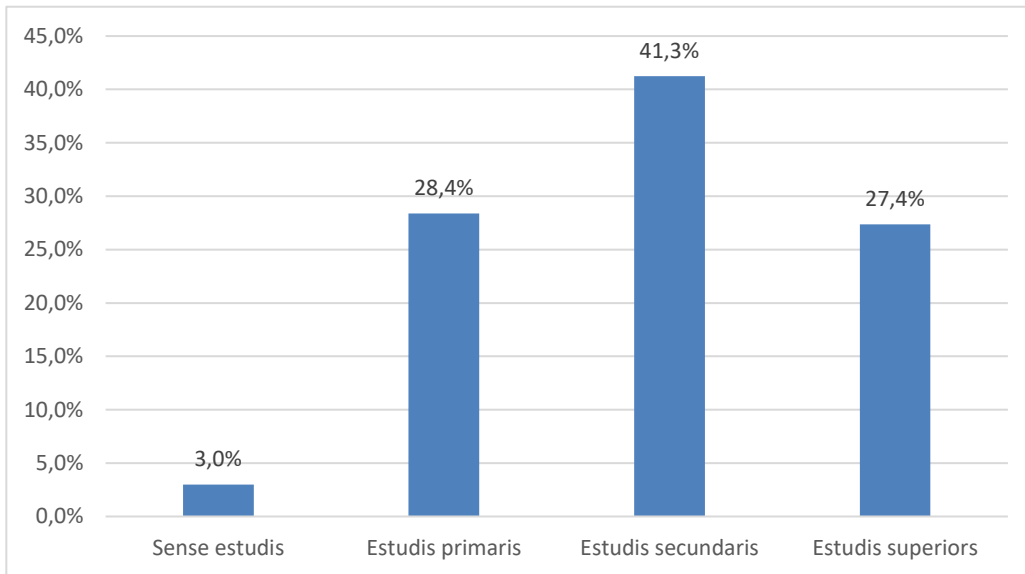


**La primera i principal mesura que la població creu que l'Ajuntament ha de donar més prioritat és "suport al comerç", el 41,9% així ho assenyala, per al 25,4% ho és "foment de l'ocupació" i per al 15,3% "ajuda a les cases més vulnerables".**

**Per franja d'edat i grups de convivència s'observa que és el "suport al comerç" el que més preocupa també a cada grup.**

## ESTUDIS

### TOTAL

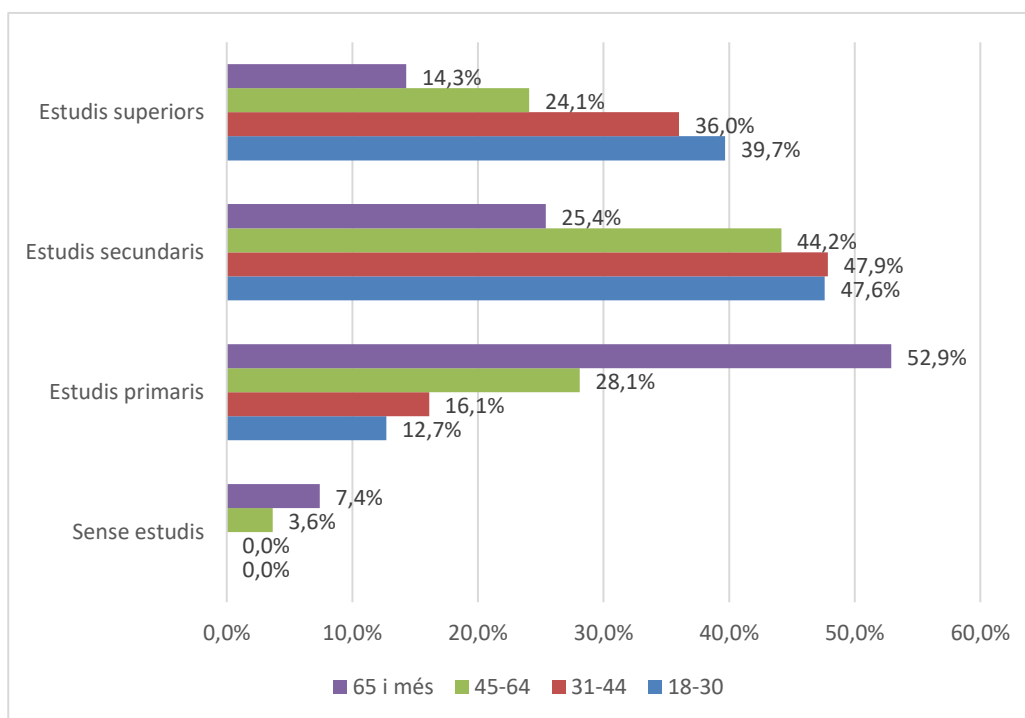


### EDAT

#### Segmentació per edat:

Sense estudis  
 Estudis primaris  
 Estudis secundaris  
 Estudis superiors

	18-30	31-44	45-64	65 i més	Total
Sense estudis	0,0%	0,0%	3,6%	7,4%	3,0%
Estudis primaris	12,7%	16,1%	28,1%	52,9%	28,4%
Estudis secundaris	47,6%	47,9%	44,2%	25,4%	41,3%
Estudis superiors	39,7%	36,0%	24,1%	14,3%	27,4%



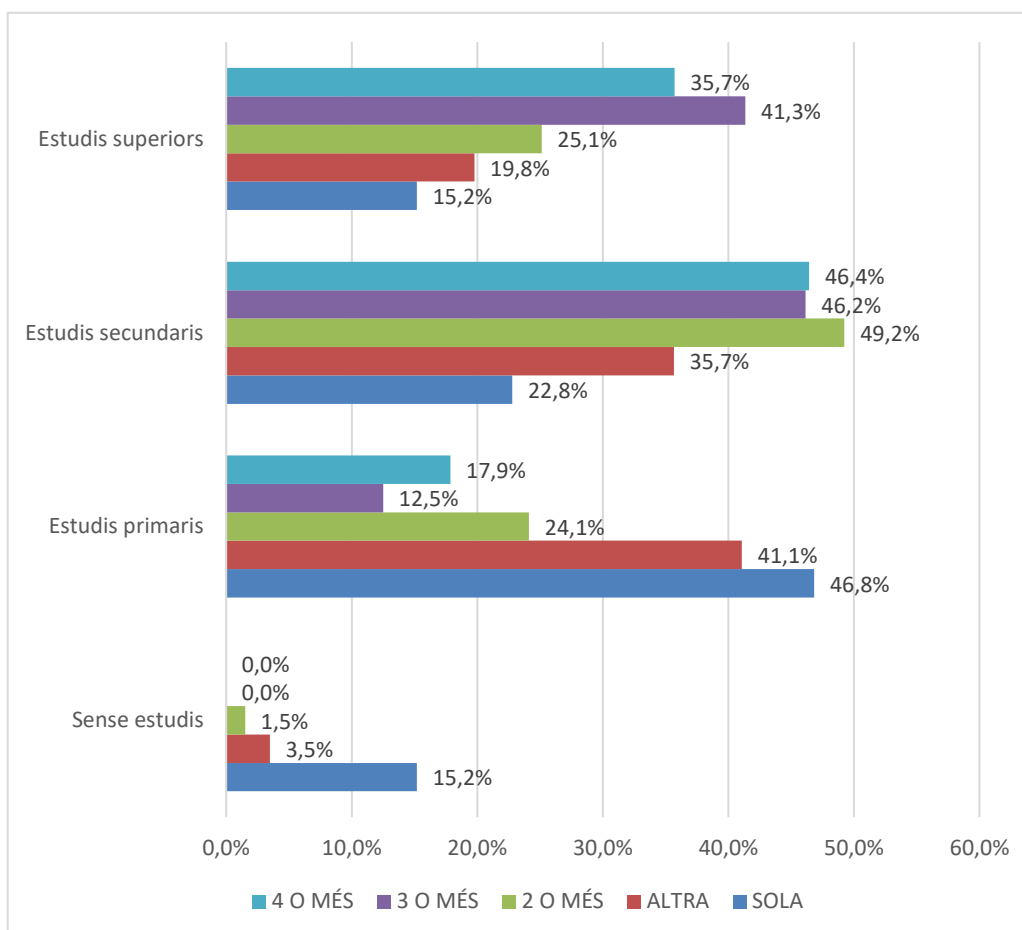


## PERSONES AMB QUI CONVIU

Segmentació per persones convivència:

Sense estudis  
 Estudis primaris  
 Estudis secundaris  
 Estudis superiors

	SOLA	ALTRA	2 O MÉS	3 O MÉS	4 O MÉS
Sense estudis	15,2%	3,5%	1,5%	0,0%	0,0%
Estudis primaris	46,8%	41,1%	24,1%	12,5%	17,9%
Estudis secundaris	22,8%	35,7%	49,2%	46,2%	46,4%
Estudis superiors	15,2%	19,8%	25,1%	41,3%	35,7%

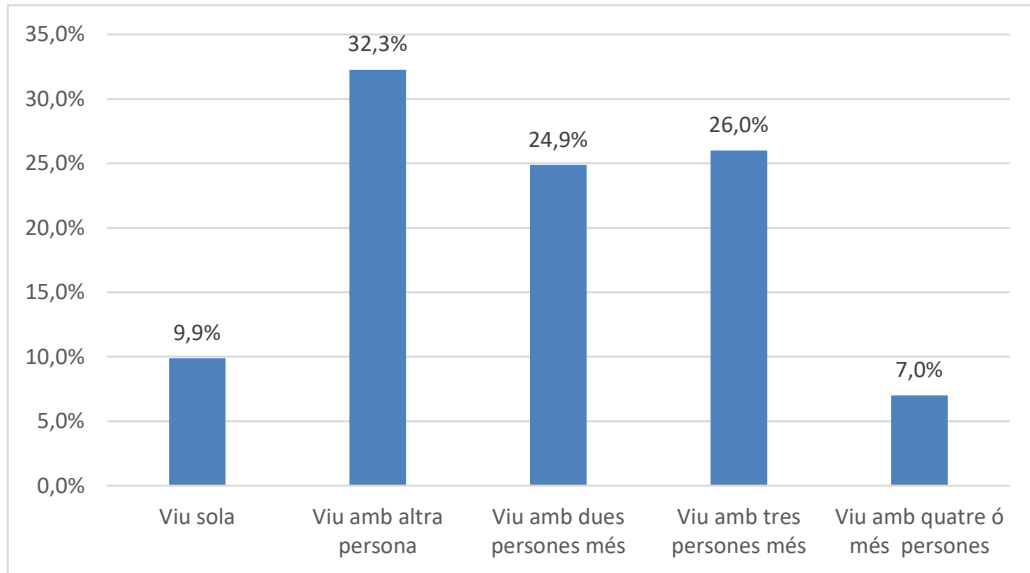


El 41,3% de la població té "estudis secundaris", el 28,4% "primaris", un 27,4% "superiors" i el 3,0% "sense estudis".

Per franja d'edat i convivència la majoria té "estudis secundaris" menys la de 65 i més i les persones que viuen SOLES i amb ALTRA persona que son "primaris".

## PERSONES

### TOTAL

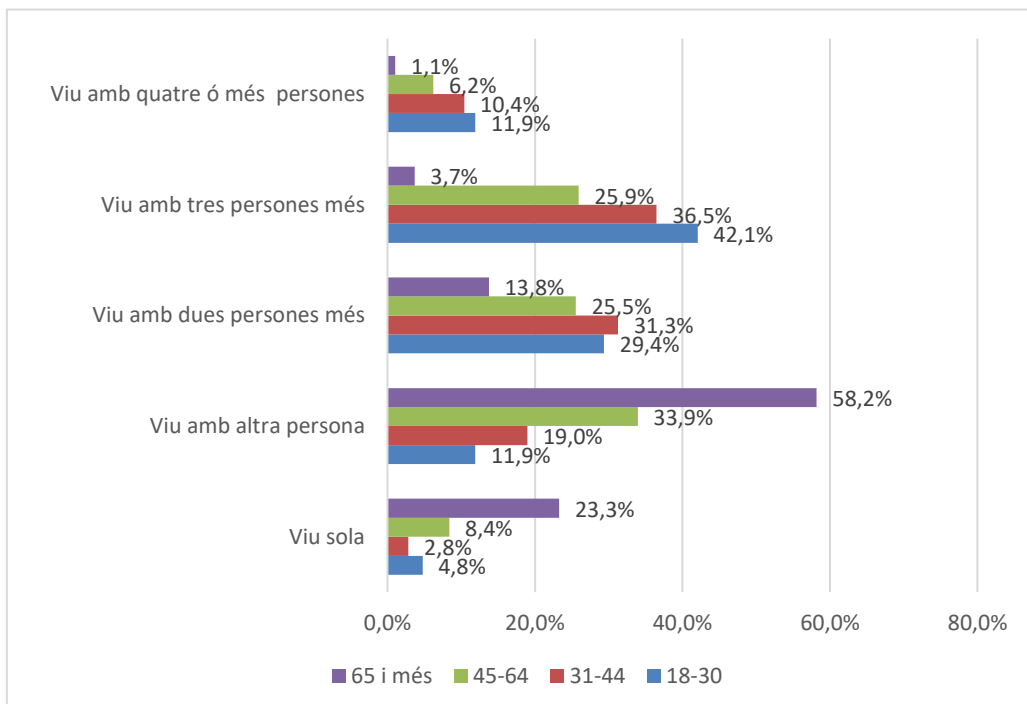


### EDAT

#### Segmentació per edat:

Viu sola  
 Viu amb altra persona  
 Viu amb dues persones més  
 Viu amb tres persones més  
 Viu amb quatre ó més persone

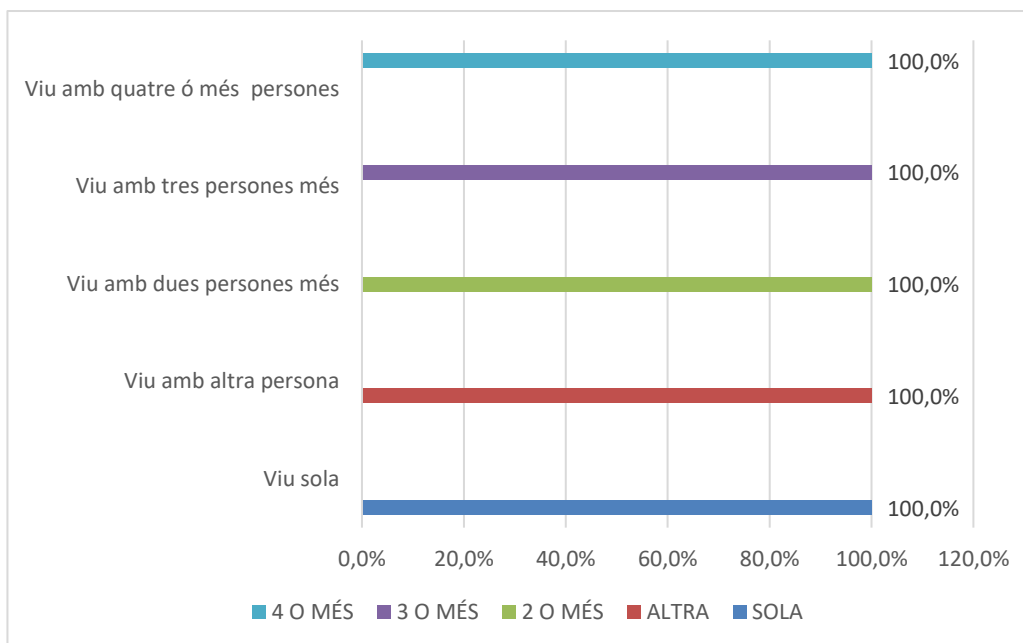
	18-30	31-44	45-64	65 i més	Total
Viu sola	4,8%	2,8%	8,4%	23,3%	9,9%
Viu amb altra persona	11,9%	19,0%	33,9%	58,2%	32,3%
Viu amb dues persones més	29,4%	31,3%	25,5%	13,8%	24,9%
Viu amb tres persones més	42,1%	36,5%	25,9%	3,7%	26,0%
Viu amb quatre ó més persone	11,9%	10,4%	6,2%	1,1%	7,0%



## PERSONES AMB QUI CONVIU

Segmentació per persones convivència:

	SOLA	ALTRA	2 O MÉS	3 O MÉS	4 O MÉS
Viu sola	100,0%	0,0%	0,0%	0,0%	0,0%
Viu amb altra persona	0,0%	100,0%	0,0%	0,0%	0,0%
Viu amb dues persones més	0,0%	0,0%	100,0%	0,0%	0,0%
Viu amb tres persones més	0,0%	0,0%	0,0%	100,0%	0,0%
Viu amb quatre ó més persone	0,0%	0,0%	0,0%	0,0%	100,0%

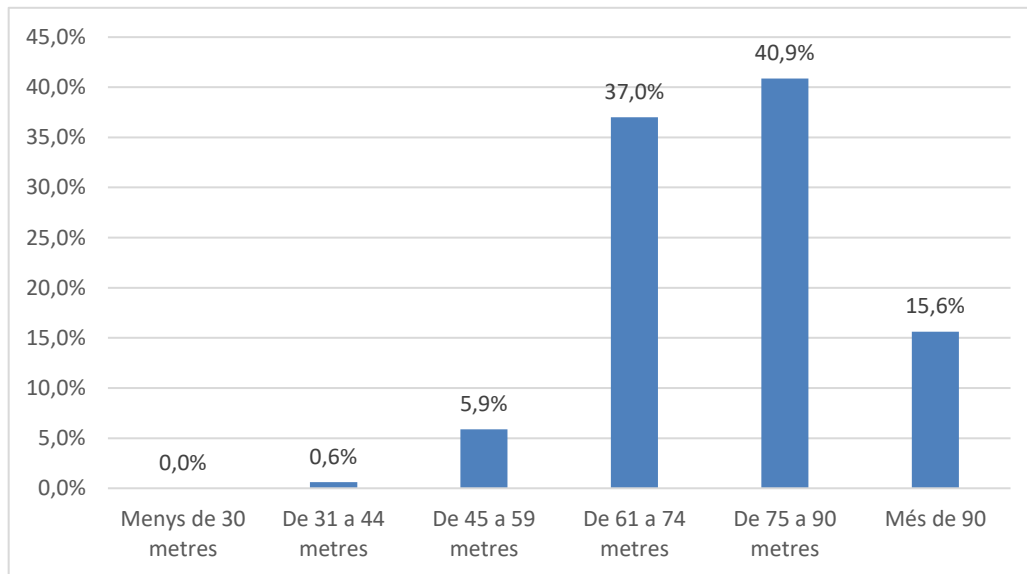


**La majoria de la població viu amb ALTRA persona, exactament el 32,3%.**

**Els de 18 a 44 anys viuen en major mesura amb 3 persones O MÉS mentre que els de 45 i més anys amb ALTRA persona.**

## SUPERFÍCIE

### TOTAL

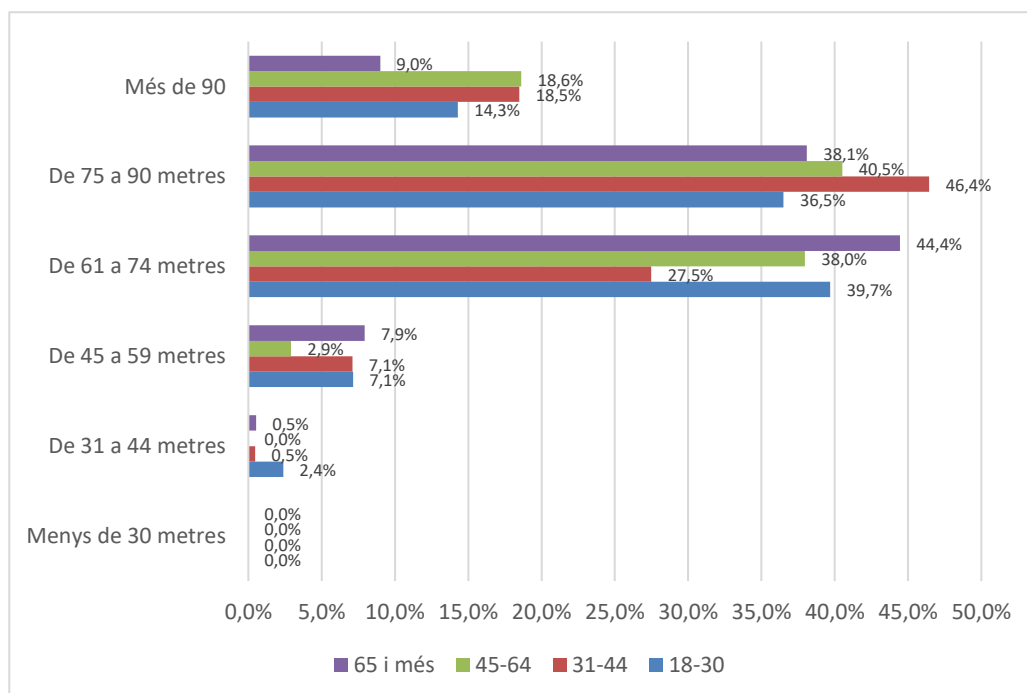


### EDAT

#### Segmentació per edat:

Menys de 30 metres  
 De 31 a 44 metres  
 De 45 a 59 metres  
 De 61 a 74 metres  
 De 75 a 90 metres  
 Més de 90

	18-30	31-44	45-64	65 i més	Total
Menys de 30 metres	0,0%	0,0%	0,0%	0,0%	0,0%
De 31 a 44 metres	2,4%	0,5%	0,0%	0,5%	0,6%
De 45 a 59 metres	7,1%	7,1%	2,9%	7,9%	5,9%
De 61 a 74 metres	39,7%	27,5%	38,0%	44,4%	37,0%
De 75 a 90 metres	36,5%	46,4%	40,5%	38,1%	40,9%
Més de 90	14,3%	18,5%	18,6%	9,0%	15,6%

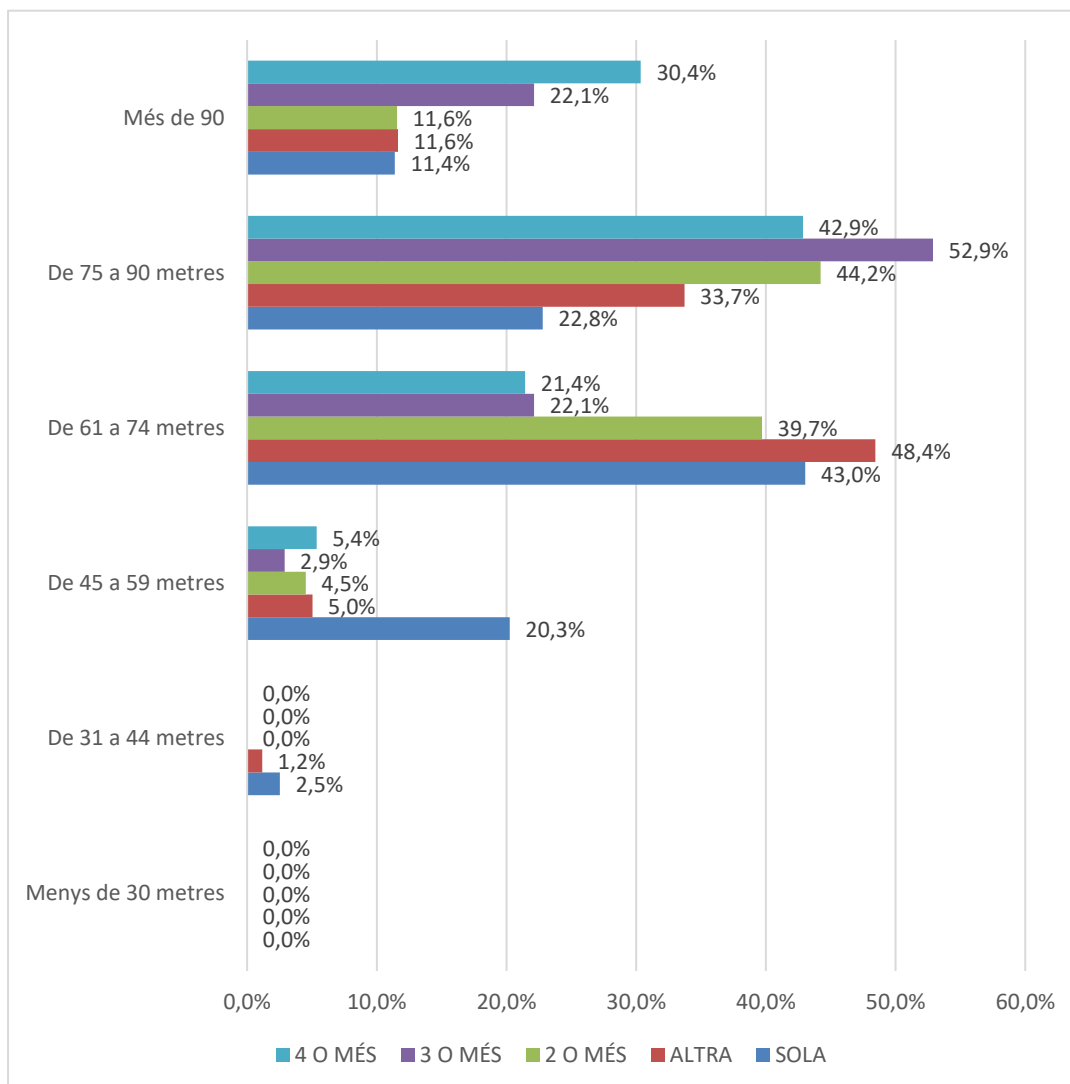


## PERSONES AMB QUI CONVIU

Segmentació per persones convivència:

Menys de 30 metres  
De 31 a 44 metres  
De 45 a 59 metres  
De 61 a 74 metres  
De 75 a 90 metres  
Més de 90

	SOLA	ALTRA	2 O MÉS	3 O MÉS	4 O MÉS
Menys de 30 metres	0,0%	0,0%	0,0%	0,0%	0,0%
De 31 a 44 metres	2,5%	1,2%	0,0%	0,0%	0,0%
De 45 a 59 metres	20,3%	5,0%	4,5%	2,9%	5,4%
De 61 a 74 metres	43,0%	48,4%	39,7%	22,1%	21,4%
De 75 a 90 metres	22,8%	33,7%	44,2%	52,9%	42,9%
Més de 90	11,4%	11,6%	11,6%	22,1%	30,4%



**La majoria de la població (40,9%) viu a una vivenda de "75 a 90 metres".**

**La majoria dels més joves, els de 65 i més anys així com els que viuen SOLS o amb ALTRA persona viuen entre "61 i 74 metres" quadrats, mentre que els de 31 a 64 anys i aquells que viuen amb 2 O MÉS persones ho fan en habitatges de "75 a 90 metres".**

# AENOR

## Certificado AENOR de Servicio Investigación de mercados, social y de la opinión



**A50/000035**

AENOR certifica que la organización

**CELESTE-TEL, S.L.U.**

con domicilio social en CL PRIMER DE MAIG, 2 1ª PLANTA 46460 SILLA (Valencia - España)

presta el servicio de Investigación de mercados y opinión

conforme con UNE-ISO 20252:2012

Esquema de certificación Para conceder este certificado, AENOR ha comprobado el servicio y el sistema de la calidad aplicado para su prestación. AENOR realiza estas actividades periódicamente mientras el Certificado no haya sido anulado, según se establece en el Reglamento Particular RP A50.01.

Fecha de primera emisión 2009-09-16

Fecha de última emisión 2018-09-16

Fecha de expiración 2021-09-16

Rafael GARCÍA MEIRO  
Director General

AENOR INTERNACIONAL S.A.U.  
Génova, 6. 28004 Madrid. España  
Tel. 91 432 60 00.- www.aenor.com

València, 12 de maig de 2020



**DIRECTOR DE L' ESTUDI:**

José Ramón Lorente Ferrer

Sociòleg.

Col·legiat 6.158 - Col·legi Nacional de Doctors i Llicenciats en Ciències Polítiques i Sociologia.

Llicenciat en Ciències Polítiques i Sociologia.

Diploma d'Estudis Avançats. Programa de Doctorat en Ciències Polítiques.

Membre de AEDEMO. Associació Espanyola d'Estudis de Mercat, Màrqueting i OPINIÓ.

Adherit al Codi internacional CCI / ESOMAR de pràctiques legals per a la INVESTIGACIÓ DE OPINIÓ i a la legislació vigent de protecció de dades de caràcter personal (LOPD, Llei orgànica 15/1999 de 13 de desembre).