

# FORMACIÓ EN ESCENA

TEATRE APLICAT PER A L'ENTRENAMENT DE LA COMUNICACIÓ  
I LA GESTIÓ EN L'ÀMBIT LABORAL



PROJECTE IMPULSAT EN COL·LABORACIÓ AMB TEATRE  
KADDISH, POLICIA LOCAL DEL PRAT DE LLOBREGAT I  
L'AJUNTAMENT DEL PRAT DE LLOBREGAT

## CONTACTE

TEATRE KADDISH

TEATREKADDISH@GMAIL.COM

TELF. 622 33 79 87/ 670 66 76 42 (ÁNGEL ROLDÁN)



## PRESENTACIÓ

**Formació en Escena** és una proposta de formació del **Teatre Kaddish** (companyia de teatre amb més de cinquanta anys d'experiència) que utilitza el llenguatge teatral com a eina per treballar competències clau dins l'entorn laboral. El projecte neix de la voluntat de generar espais de reflexió activa, participativa i transformadora, adreçats a professionals que volen millorar la seva manera de comunicar-se, relacionar-se i gestionar situacions del dia a dia en el seu context de treball.

A través de petites escenes teatrals inspirades en situacions reals d'una comissaria, la proposta posa el focus en aspectes fonamentals com l'atenció a la ciutadania, la comunicació interna entre equips, la gestió de conflictes, la motivació laboral i la construcció d'una identitat professional coherent i compromesa.

Aquest projecte s'ha desenvolupat en col·laboració amb el departament de Recursos Humans de l'Ajuntament del Prat, la Policia Local del Prat i agents culturals del territori, amb l'objectiu de crear una eina útil, propera i adaptada a les necessitats reals dels equips professionals.

**Per saber-ne més: [www.teatrekaddish.org](http://www.teatrekaddish.org)**

# METODOLOGIA

La base metodològica de **Formació en Escena** combina el teatre aplicat amb dinàmiques participatives i espais de debat col·lectiu. No es tracta d'una formació teòrica convencional, sinó d'una experiència vivencial que implica activament les persones participants.

La sessió s'estructura a partir de diferents blocs temàtics, cadascun introduït per una o diverses escenes teatrals interpretades per actors i actrius professionals. Aquestes escenes representen situacions habituals dins l'entorn laboral d'una comissaria, abordades amb un to proper i amb pinzellades d'humor que faciliten la identificació i la implicació emocional del públic.

Els continguts que es treballen inclouen, entre d'altres:

- L'atenció a la ciutadania i la qualitat del servei
- La comunicació interpersonal i interdepartamental
- L'actitud davant la feina i la responsabilitat professional
- Situacions d'escaqueig i desmotivació
- La imatge professional i la percepció externa
- El sentiment de pertinença a l'organització
- La igualtat i la prevenció de l'assetjament laboral

Després de cada bloc escènic, s'obre un espai de reflexió compartida. Aquest moment és clau dins la metodologia, ja que permet analitzar conjuntament el que s'ha vist, posar paraules a les experiències i contrastar diferents punts de vista. Es tracta d'un espai segur, distès i respectuós, on es fomenta el diàleg i la participació activa.

Aquest procés facilita que les persones participants puguin reconèixer-se en les situacions representades, qüestionar determinades dinàmiques i ampliar la seva mirada sobre el funcionament dels equips i les organitzacions.



## OBJECTIUS

Els objectius principals del projecte són:

- Millorar les habilitats comunicatives dels professionals en el seu entorn laboral
- Afavorir la cohesió d'equips i la comprensió entre diferents rols i departaments
- Generar consciència sobre actituds i comportaments que impacten en el clima laboral
- Promoure una cultura organitzativa basada en el respecte, la responsabilitat i la implicació
- Prevenir situacions de conflicte i fomentar la seva gestió constructiva
- Sensibilitzar sobre la importància de la igualtat de gènere i la prevenció de l'assetjament
- Transformar la reflexió en accions concretes aplicables al dia a dia professional

## TANCAMENT I APLICACIÓ PRÀCTICA

La sessió finalitza amb una dinàmica conjunta orientada a recollir els aprenentatges sorgits durant la jornada i a traduir-los en propostes concretes d'acció. L'objectiu és "aterrar" les idees compartides i facilitar que aquestes es puguin integrar en la pràctica quotidiana dels equips. Aquest tancament permet consolidar el procés viscut i reforçar el compromís individual i col·lectiu amb la millora contínua.



## VALOR AFEGIT

**Formació en Escena** destaca per la seva capacitat de generar impacte a través de l'experiència directa. L'ús del teatre com a eina pedagògica permet abordar temes complexos d'una manera accessible, emocional i memorable.

El component vivencial facilita una implicació més profunda que altres formats formatius, ja que connecta amb l'experiència real de les persones participants i obre la porta a converses honestes i significatives.

A més, el to proper i l'ús de l'humor contribueixen a crear un clima de confiança que afavoreix la participació i el debat, sense perdre en cap moment el rigor ni la profunditat necessària per treballar qüestions sensibles.

## UNA EINA ADAPTABLE A DIFERENTS ENTORNS PROFESSIONALS

**Formació en Escena** és una proposta que combina art i formació per oferir una eina transformadora dins l'àmbit laboral. A través de la representació, la reflexió i el diàleg, el projecte convida a revisar pràctiques, reforçar valors i construir entorns de treball més saludables, eficients i humans.

Es tracta, en definitiva, d'una experiència que no només forma, sinó que també remou, connecta i inspira canvis reals tant a nivell individual com col·lectiu.

A més, la naturalesa flexible de la proposta permet adaptar-la a diversos àmbits professionals, incloent diferents departaments de les administracions públiques, empreses privades i entitats del tercer sector, ajustant els continguts i les situacions escèniques a les necessitats específiques de cada context.

# IMATGES



# QUÈ EN DIU QUI HA VIST LA PROPOSTA

*El teatre sempre ha estat un mirall en què els espectadors poden veure's reflectits, un espai on les emocions s'amplifiquen i prenen sentit. Precisament per aquest motiu, vam decidir utilitzar aquest mitjà com a eina formativa, permetent que els agents observin i reconeguin les seves pròpies microtoxicitats a través d'un format innovador, impactant i profundament emocional.*

*L'ús del teatre afavoreix una experiència vivencial que connecta amb l'individu des de l'inconscient, traient a la llum actituds i comportaments que, en moltes ocasions, són negats o normalitzats. En veure's representats a escena, els participants poden identificar-se amb situacions reals, generant una reflexió interna que difícilment es produiria mitjançant mètodes formatius tradicionals.*

*Aquesta observació del "jo extern" actua com a detonant del procés reflexiu. A més, el format del curs facilita que aquesta reflexió no quedi en l'àmbit individual, sinó que pugui compartir-se i enriquir-se dins del grup, fomentant el diàleg, l'empatia i la presa de consciència col·lectiva.*

*D'aquesta manera, el teatre esdevé no només una eina d'aprenentatge, sinó un espai segur per a la introspecció, el creixement personal i la millora professional.*

## **SERGEANT ANTONI ARENAS SUÁREZ**

CAP DE L'ÀREA DE PLANIFICACIÓ, INNOVACIÓ TECNOLÒGICA I  
CAPACITACIÓ (PITC) DE LA POLICIA LOCAL DEL PRAT DE LLOBREGAT

*Ha estat una experiència engrescadora i il·lusionant en què hem après moltíssim de les arts escèniques i de com poden impactar en el procés d'aprenentatge de les persones. El psicodrama, juntament amb el sentit de l'humor, la ironia i l'efecte mirall, esdevenen tècniques per al desenvolupament i el creixement de les persones dins d'una organització policial.*

## **GUSTAVO MOLINA I MÀRQUEZ**

SOTSINSPECTOR CAP DE LA DIVISIÓ OPERATIVA DE LA POLICIA LOCAL  
DEL PRAT DE LLOBREGAT

*Vaig acompanyar com a observadora la primera formació de “**Formació en Escena**” i em va sorprendre com la representació teatral pot realment obrir portes. Les escenes conviden a la reflexió i al debat, permetent als participants ser-hi presents i, al mateix temps, convertir-se en protagonistes —en aquest cas, membres de la policia local. Integrar el teatre en la formació facilita processos profunds de reflexió i pot ser un primer impuls per al canvi de comportament.*

*Després d’obrir aquesta porta, el més important és continuar treballant-hi.*

**SUSANNE RIEGER**

FORMADORA I COACH [HTTPS://WWW.INDIALOGO.ES/](https://www.indialogo.es/)

*“**Formació en escena**” és una proposta innovadora adreçada al personal de la Policia Local, basada en tècniques de teatre terapèutic. Té com a objectiu principal fomentar la reflexió crítica sobre actituds i comportaments professionals, afavorint canvis reals i millorant la cohesió dels equips per crear un entorn laboral més saludable.*

*El projecte s’ha desenvolupat amb una estreta col·laboració amb Prefectura, des de la detecció de necessitats fins a la creació de les escenes, fet que ha garantit la seva aplicabilitat i realisme. Les sessions han combinat representacions teatrals amb debats posteriors, generant espais segurs de diàleg i participació activa entre els assistents.*

*Els temes tractats han inclòs aspectes clau com el respecte a la jerarquia, la valoració de les tasques de servei públic, la comunicació interna i la igualtat de gènere dins del cos policial. La metodologia ha facilitat una alta implicació dels participants i ha permès abordar situacions reals des d’una perspectiva vivencial.*

*Els resultats de l’avaluació mostren una valoració molt positiva: el 100% considera que el teatre terapèutic ajuda a assimilar els continguts, i una gran majoria afirma que la formació pot contribuir a millorar tant el seu lloc de treball com les relacions professionals. També es detecta consciència sobre la necessitat de revisar comportaments normalitzats i aprofundir en temes com el respecte o la pràctica professional.*

*En conjunt, es tracta d’una formació transferible a altres cossos i serveis públics, amb alt impacte en la millora del clima laboral i el desenvolupament professional.*

**DEPARTAMENT DE RECURSOS HUMANS DE L’AJUNTAMENT DEL PRAT DE LLOBREGAT**

# FITXA ARTÍSTICA

Dramatúrgia: Albert Riballo, Ángel Roldán i Arnau Puig  
en col·laboració amb la Policia Local del Prat de Llobregat

Direcció: Ángel Roldán

Repartiment: Laura Giberga, Arnau Puig i Albert Riballo

Espai sonor i disseny de llums: Aran Gázquez

Fotografia: Xavier Mateo

Video: Josechu Tercero

Producció: Teatre Kaddish

*Amb el suport de l'Ajuntament del Prat de Llobregat*



## L'EQUIP



### **Laura Giberga**

Formada en teatre de text, teatre musical i teatre de carrer. Ha cursat totes les diplomatures de les següents escoles: Memory, Tècnica Meisner, Txiqui Berraondo i Manuel Lillo. Ha assistit a intensius amb Matarile Teatre, Israel Solà, Pep Armengol, Boris Rotenstein, Alejandro Giles entre d'altres.

Actualment, és membre estable de les Companyies internacionals David Berga i Sienta la Cabeza, especialitzades en teatre de carrer. Ha treballat durant quinze anys com a animadora al Parc del Tibidabo de manera estable i d'altres esdeveniments per empreses i festivals. També és membre fundadora de la Companyia Ella.

És membre i sòcia del Teatre Kaddish on ha representat diverses obres de teatre com "Preses" de la Cia Ella, "Preferiria no contarlo" dirigit per Cris Celada, "Involució" dirigit per Lali Àlvarez, entre d'altres.

També va formar part de la Companyia Chroma amb "Flipando en colorines" guanyadora del Festival 9ª Mostra de Teatre, entrant en residència a la sala Beckett.



### **Albert Riballo**

Membre de la companyia Teatre Kaddish des de l'any 1999. S'ha format amb Josep Costa, Boris Rotenstein, Txiqui Berraondo i Andrés Lima, entre d'altres.

Compta amb una àmplia trajectòria en cinema, televisió i teatre. En l'àmbit audiovisual ha participat en produccions com Pàtria, Unnatural Causes i Las 2 vidas de Andrés Rabadán, així com en sèries com El cor de la ciutat o La cocinera de Castamar.

En teatre ha format part de més de cinquanta produccions, entre les quals destaquen Dante 56, Cabaret Voltaire o En un barquito de vela, treballant en espais com el Teatre Tantarantana, l'Espai Brossa o la Biblioteca de Catalunya.

[www.albertriballo.com](http://www.albertriballo.com)



## Arnau Puig

Actor llicenciat en Art Dramàtic per l'Institut del Teatre de Barcelona en l'especialitat d'interpretació.

Llicenciat en Administració i Direcció d'Empreses per la UPF.

Forma part del Teatre Kaddish des de 1998. (N'ha estat el director des de 2015 fins al 2019)

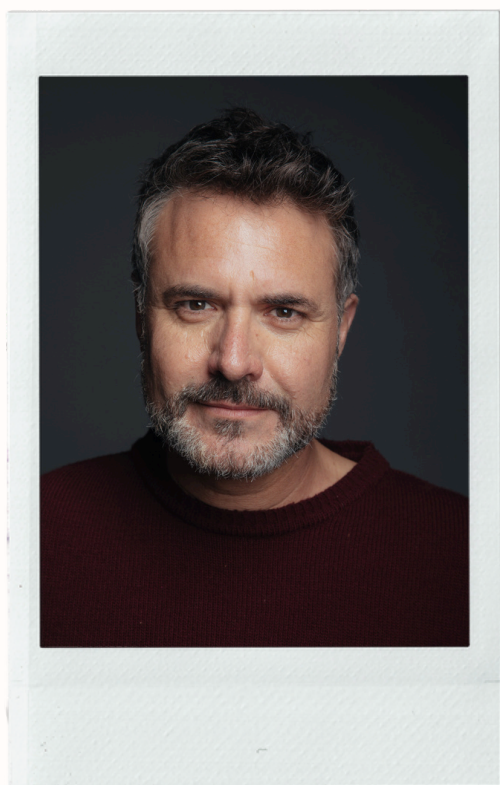
Membre de la Jove Companyia del Teatre Nacional de Catalunya (Temporada 2014)

Taller de Postgraduats en interpretació dirigit per Lluís Pasqual, dins del Cicle de la Memòria europea al Teatre Lliure. (Temporada 2013).

Ha cursat estudis teatrals amb Txiqui Berraondo, Lluís Pasqual, Josep Costa, Muntsa Alcañiz, Carol López i Cristina Castrillo (Teatro delle Radici). Ha treballat amb directors com Josep Maria Flotats, Hermann Bonnín, Josep Costa, Carol López, Moreno Bernardi, Pere Planella, Frederic Roda, Xavier Giménez Casas, Oriol Tarrasón, Xicu Masó, Adrià Aubert, David Selvas i Josep M<sup>a</sup> Miró.

En televisió ha intervingut a In Vitro, Cites BCN, El cor de la ciutat, Porca Misèria, Com si fos ahir, BOSE, Los Herederos de la Tierra, El retaule del Flautista.

[www.arnaupuig.com](http://www.arnaupuig.com)



## Ángel Roldán

Format en el Col·legi de Teatre amb Boris Rotenstein i Mercè Lleixà.

Ha realitzat cursos d'interpretació amb Josep Costa, Txiqui Berraondo, Marc Crehuet, Pablo Messiez, Andrés Lima, Blanca Portillo, Israel Solà i Carol López, entre d'altres.

Va formar part de la companyia "Los Pelones", dirigida per Albert Espinosa, des de 1999 fins a 2010, participant en diversos muntatges professionals al Teatre Malic, Teatre Tantarantana, Teatreneu, La Villarroel i el Centro Dramático Nacional, així com en gires per tot l'Estat.

Des de l'any 1992 fins a l'actualitat forma part de la companyia Teatre Kaddish, al Prat de Llobregat, on desenvolupa regularment tasques de formació, interpretació i direcció escènica.

Recentment ha participat com a actor a Que calli el campanar (Sala Beckett) i a Els porcs també mengen verd, estrenada al Teatre Tantarantana l'octubre de 2020.

En l'àmbit audiovisual ha participat en diversos llargmetratges com El 47, Un lugar común.

[www.angelroldan.com](http://www.angelroldan.com)



## **Susanne Rieger Vomhof (formadora)**

Sociòloga, coach executiva i personal, i supervisora certificada per l'EASC (European Association for Supervision and Coaching). Llicenciada en Sociologia, amb formació en supervisió i coaching i postgrau en Anàlisi Transaccional.

Amb més de vint-i-cinc anys d'experiència professional en formació, coaching i consultoria, ha treballat en diferents països europeus com Alemanya, Itàlia, Bèlgica i Espanya. Des de 2002 resideix a Espanya, on dirigeix la seva pròpia empresa, Indiálogo.

Ha desenvolupat una àmplia trajectòria en coaching executiu, d'equips i supervisió en empreses, administracions públiques i institucions. Ha col·laborat amb universitats, així com amb equips de serveis socials, hospitals i organitzacions. Treballa en àmbits com el lideratge, la comunicació, la cohesió d'equips i la diversitat intercultural, combinant enfocaments teòrics i pràctics orientats a la transferència directa a la realitat professional.

<https://www.indialogo.es/>

## **REQUERIMENTS TÈCNICS**

**ESPAI: TEATRE O SALA D'ACTES ADEQUADA PER A LA REPRESENTACIÓ I LA PARTICIPACIÓ DEL GRUP**

**EQUIP DE SO**

**IL·LUMINACIÓ BÀSICA QUE PERMETI DIVIDIR L'ESPAI D'ACTUACIÓ**

**MOBILIARI BÀSIC: 3 TAULES I 3 CADIRES**

**LA FORMACIÓ ESTÀ PENSADA PER A GRUPS D'ENTRE 25 I 30 PERSONES COM A MÀXIM.**

A theatrical scene set in a control room. A woman in a dark uniform with a yellow stripe is seated at a desk, holding a telephone receiver. On the desk is a nameplate that reads "TRÀNSIT". Two men in dark police uniforms with "POLICIA" written on their chests stand behind her, looking on. The scene is lit with dramatic stage lighting.

## CONTACTE

TEATRE KADDISH  
TEATREKADDISH@GMAIL.COM  
TELF. 622 33 79 87/ 670 66 76 42 (ÁNGEL ROLDÁN)

[TRÀILER DE L'ESPECTACLE AQUÍ](#)