

Amb tu #FemAjuntament #FemElPrat

Subvencions 2026

Temporada 26-27

Convocatòria de subvencions de concurrència competitiva de
Àrea de Benestar, Polítiques d'igualtat i Ciutadania i Àrea d'Educació, Cultura i Comunitat



Ajuntament del
Prat de Llobregat


El cicle de les subvencions

Presentació sol·licitud



Seu electrònica

DOCUMENTACIÓ OBLIGATÒRIA

- Model resum del projecte normalitzat 
- Model de pressupost normalitzat (Excel)
- Pòlissa Responsabilitat civil

Només esports:

- Model annex projecte esportiu A

Valoració i resolució



Seu electrònica

VALORACIÓ

Comissió avaluadora valora segons criteris definits a les bases reguladores:

- Criteris comuns a tots els àmbits (fins a 15 punts)
- Criteris específics (fins a 85 punts)

Cobrament i execució del projecte



ABONAMENT

- 80 % un cop publicada la resolució
- 20 % després de l'aprovació de la justificació

SEGUIMENT


- Control dels aspectes econòmics i documentació necessària per la justificació.
- Material difusió: "Amb el suport de..." + logo

Justificació subvenció



Seu electrònica

DOCUMENTACIÓ OBLIGATÒRIA

- Memòria projecte normalitzada 
- Model de pressupost normalitzat i compte justificatiu (Excel)
- Factures justificatives

Del dilluns 23 març al dimarts 14 d'abril 2026

3 mesos màxim des del dia que finalitza el termini de sol·licitud

Fins 31 de gener del 2027*



Signat amb:
Certificat digital de la persona jurídica

*Les entitats on la seva activitat no correspon a l'any natural, sinó per temporada o curs, la justificació s'ha de presentar abans de 3 mesos màxim des de la data de finalització de l'activitat subvencionada



Ajuntament del
Prat de Llobregat

On presentem la documentació?

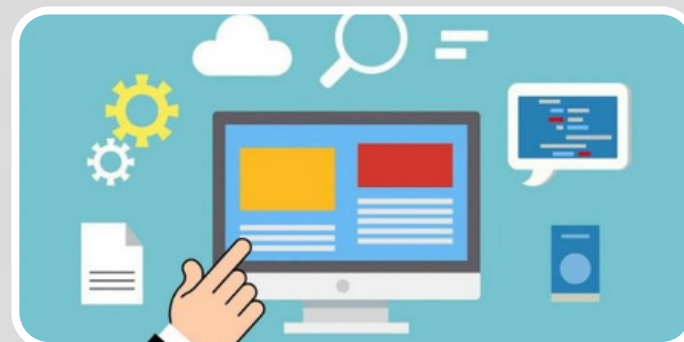
La documentació ha de ser presentada sempre **pel representant legal** de l'entitat, a través de la seu electrònica de l'Ajuntament, utilitzant el **certificat digital de representant de persona jurídica de l'entitat**. (Com tramitar el certificat digital de l'entitat?)

- 👉 **Sol·licitud:** Tràmit de la convocatòria corresponent.
- 👉 **Justificació:** Tràmit de Justificació de subvencions per a persones jurídiques i entitats, indicant el número d'expedient.



On trobar la informació, documentació i enllaços a les convocatòries?

Seu electrònica



On presentar la documentació?

Seu electrònica

Tràmit específic de la Convocatòria (**amb certificat digital entitat**)



En quin termini?

**23 de març
al 14 d'abril**

(Amdós inclosos)



Ajuntament del
Prat de Llobregat

Índex

Bases Subvencions 2026

1. Fase de sol·licitud

- a. [Requisits](#)
- b. [Documentació obligatòria](#)
- c. [Documentació complementària](#)
- d. [Quin és el límit de l'import màxim de la subvenció?](#)
- e. [Què podem i què no podem subvencionar?](#)

2. Fase de valoració i resolució

- a. [Criteris atorgament comuns](#)
- b. [Projectes i activitats subvencionables i criteris atorgament específics](#)

3. Fase de cobrament i execució del projecte

- a. [Forma d'abonament de la subvenció](#)
- b. [Execució, seguiment i modificació](#)

4. Fase de justificació

- a. [Justificació de la subvenció i terminis](#)
- b. [Documentació obligatòria](#)

5. Altres consideracions

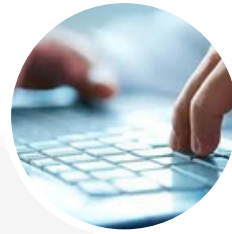
- a. [Què de hem de tenir en compte?](#)
- b. [Requeriments i notificacions](#)

6. [Més informació i suport](#)





L'objecte de les subvencions és potenciar les activitats de les entitats i associacions que participen activament en la vida de la ciutat.



Estar inscrits al Registre Municipal d'Entitats



Haver justificat les ajudes anteriors



No rebre subvencions pel mateix concepte d'altres departaments de l'Ajuntament



Estar al corrent de les obligacions tributàries, Seguretat Social i resta d'administracions



Sol·licitud dins de termini



Una sola sol·licitud a un dels àmbits

EXCEPCIÓ: Cultura





EN TOTS ELS CASOS...



Memòria projecte normalitzada: Tots els camps emplenats amb coherència i signada electrònicament per l'entitat.
(SUB-151)



Model de pressupost normalitzat:
(Excel)

- Nom i import del projecte ha de coincidir amb sol·licitud.
- L'entitat ha d'indicar la previsió de despeses i ingressos en relació a les activitats del projecte subvencionat.
- Les despeses indirectes(*) del projecte no poden superar el 10% del total.
- Equilibri entre ingressos i despeses.

(*) **Despeses indirectes:** són aquelles que no estan vinculades directament amb l'execució del projecte, però que formen part de l'estructura de l'entitat (p.e. assegurances, personal administratiu, subministraments elèctrics, gas i aigua, telèfon etc...)



Pòlissa Responsabilitat Civil:

- Nova entitat: cal adjuntar pòlissa original.
- Totes: adjuntar el comprovant de pagament amb vigència correcta

EN ALGUNS CASOS...

c. Documentació complementària



En el cas de les sol·licituds d'Esports:

- Per projectes continuats: Model Annex projecte esportiu A

Projecte detallat: (Sense model)



- Si el projecte supera els 10.000 €.
- Contingut en coherència amb el model de projecte normalitzat.
- S'han de presentar les dades bàsiques del projecte amb detall.

Certificat Junta Directiva: (SUB-053)



- Si és una nova entitat o mai ha presentat sol·licitud de subvenció.
- Si hi ha canvis en la composició de la Junta Directiva.
- Signat electrònicament per l'entitat.
- Tots els camps emplenats.

Full domiciliació bancària: (COM-001)



- Si és una nova entitat o mai ha presentat sol·licitud de subvenció.
- Si hi ha canvis en les dades bancàries.
- Tots els camps emplenats.
- Cal adjuntar el certificat de titularitat bancària.
- Signat electrònicament per l'entitat.

EN ALGUNS CASOS...

c. Documentació complementària



Declaració responsable menors: (SUB-087)

- Si l'activitat es realitza amb contacte habitual amb menors.
- Tots els camps emplenats.
- Signat electrònicament per l'entitat.



Certificat retribucions Junta directiva: (SUB-086)

- Si es sol·liciten més de 10.000 €.
- Tots els camps emplenats.
- Signat electrònicament per l'entitat.



NIF entitat

- Si és una nova entitat o mai ha presentat sol·licitud de subvenció.



Hisenda i Seguretat Social

- Si no s'autoritza a l'Ajuntament a obtenir les dades.
- Aportar certificats d'estar al corrent de pagament.



Altres

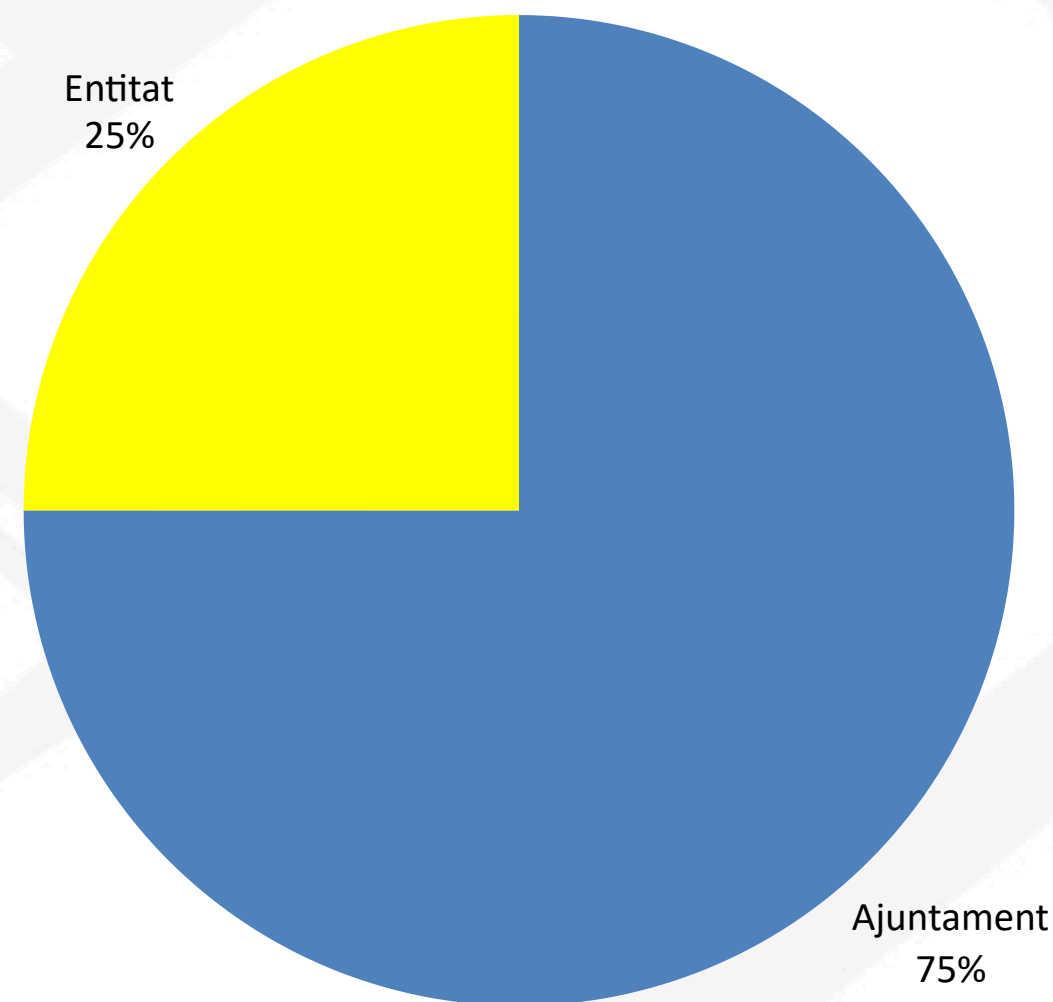
- Si es considera oportú.
- Aportar documentació complementària.



d. Quin és el límit de l'import màxim de la subvenció?



La subvenció no podrà ser superior al 75% del cost total del projecte presentat, tret de situacions justificades



Els conceptes subvencionables han d'estar **directament relacionats** amb el projecte subvencionat i han de ser **coherents i proporcionats**.



SÍ PODEM subvencionar

e. Què podem i que no podem subvencionar?



• Personal

- Nòmines i Seguretat Social (personal fix i eventual)
- Dietes de personal contractar i voluntariat (transport, allotjament i manutenció). No s'acceptaran imports superiors als establerts per al personal de l'Administració pública

• Funcionament i comunicacions

- Lloguers: arrendament de béns immobles i mobles.
- Subministraments: aigua, electricitat, gas i combustibles.
- Comunicacions: telèfon, correu i missatgeria.
- Material fungible d'oficina: paper, impresos, fotocòpies i altres.
- Assegurances.
- Tributs, quan siguin abonats directament per l'entitat beneficiària.
- Comissions bancàries sempre que siguin derivades de factures/despeses del projecte.

• Activitats i projectes

- Disseny, producció de materials i despeses de difusió de l'activitat.
- Material tècnic o de producció fungible necessari per al desenvolupament de l'activitat.
- Feines realitzades per altres empreses: neteja, seguretat, manteniment.
- Activitats directament lligades al projecte.
- Altres despeses necessàries: formació, tallers, xerrades, trofeus, etc.

• Despeses amb límits específics

- Despeses generals d'estructura (**despeses indirectes**) de l'entitat sempre que sigui necessària per al desenvolupament del projecte presentat i no superi el 10% del cost total del projecte.
- Equips informàtics i altres despeses inventariables: es pot imputar el 25% de l'amortització de la despesa i durant 4 anys consecutius i, com a màxim, pot representar un 10% del projecte presentat.



NO PODEM subvencionar

Despeses financeres i sancions

- Interessos deutors dels comptes bancaris
- Interessos, recàrrecs i sancions administratives i penals
- Despeses de procediments judicials

Impostos i càrrecs fiscals

- Impostos indirectes susceptibles de recuperació o compensació
- Impostos sobre la renda

Inversions i temporalitat

- Despeses d'inversió, incloses adquisicions de béns mobles
- Despeses amb data anterior a l'inici o posterior a la finalització del projecte

Productes de consum perjudicial

- Productes addictius o perjudicials per a la salut (tabac, begudes alcohòliques i similars)
- Factures amb qualsevol despesa d'aquests productes no s'acceptaran en la seva totalitat

a. Projectes i activitats subvencionables i criteris d'atorgament comuns



Es valoren i puntuen cada una de les sol·licituds per part de l'òrgan competent.

Criteris comuns a tots els àmbits
(15 punts)

PERSONES

El projecte promou la dignitat i igualtat de totes les persones (9 punts)



PLANETA

El projecte pretén protegir els recursos naturals del planeta per combatre el canvi climàtic per assegurar un ambient digne per a les generacions futures (2 punts)



PROSPERITAT

El projecte assegura que tothom pugui gaudir d'una vida pròspera (2 punts)



ALIANCES

El projecte promou aliances per aconseguir els objectius de l'Agenda 2030 (2 punts)



ESPORT

b. Projectes i activitats subvencionables i criteris d'atorgament específics.



1

- Projectes continuats de Clubs i entitats esportives
- Import disponible: 20.000 €

Secció Esports: Criteris per projectes esportius continuats
(85 punts)

Promoció de l'esport
(60 punts)

Estructura de l'entitat
(10 punts)

Projecte Esportiu
(10 punts)

Participació en projectes de ciutat
(5 punts)

20.000 €



SALUT

b. Projectes i activitats subvencionables i criteris d'atorgament específics



1

- Projectes Salut

- Import disponible:
4.000 €

Salut: Criteris per projectes àmbit Salut
(85 punts)

Interès del projecte presentat
Pla local de salut
(55 punts)

Estructura de l'entitat
(30 punts)

4.000 €





ACCIÓ COMUNITÀRIA: BENESTAR I CONVIVÈNCIA

1

- Persones amb diversitat funcional
- Import disponible: 14.000 €

2

- Feminisme i LGTBIQA+
- Import disponible: 4.000 €

3

- Participació veïnal
- Import disponible: 46.000 €

64.000 €





ACCIÓ COMUNITÀRIA: BENESTAR I CONVIVÈNCIA

Criteris àmbit de
Persones amb diversitat
funcional
(85 punts)

Interès per la ciutat
(20 punts)

Promoció formació
sòcies de l'entitat
(5 punts)

Projecte global (60
punts)

Criteris àmbit Igualtat
(85 punts)

Interès per la ciutat
(10 punts)

Projecte global
(75 punts)

Criteris àmbit Participació
veïnal i promoció cívica
(85 punts)

Interès per la ciutat
(25 punts)

Promoció formació
sòcies
(8 punts)

Projecte Global
(52 punts)



CULTURA

1

- Detall dels projectes i activitats de les entitats culturals

- Import disponible: 15.700 €

2

- Projectes singulars

- Import disponible: 6.200 €

b. Projectes i activitats subvencionables i criteris d'otorgament específics.



Criteris àmbit Cultura
(85 punts)

Projecte, activitats,
viabilitat i pressupost
(30 punts)

Evolució de l'entitat i
arrelament
(20 punts)

Col·laboració amb
altres entitats i
participació
(15 punts)

Interès per la ciutat
(10 punts)

Pla de comunicació
(10 punts)

21.900 €



a. Forma d'abonament de la subvenció

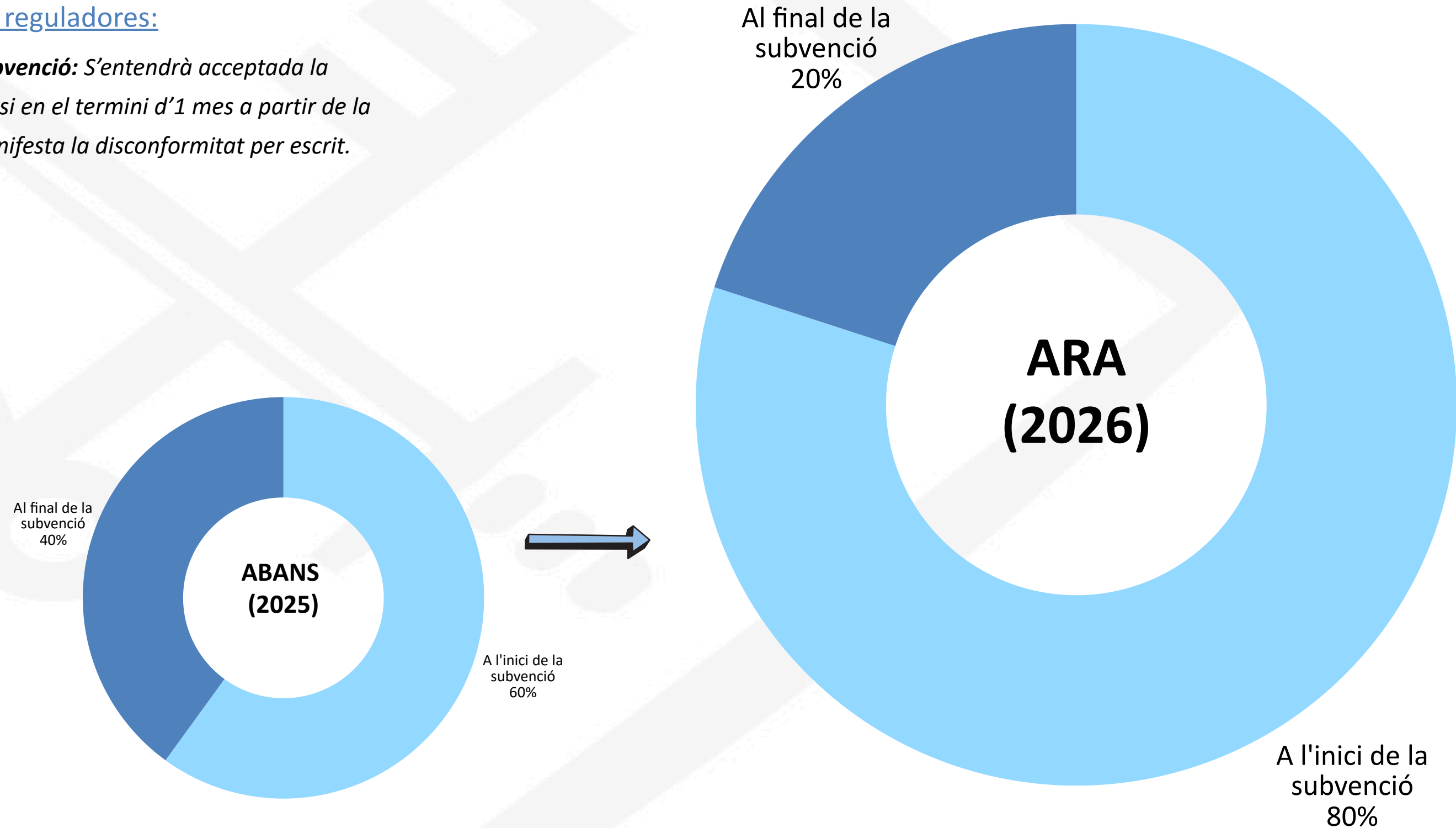


L'import de la subvenció s'abonarà de la manera següent:



A les bases reguladores:

Acceptació de la subvenció: S'entendrà acceptada la subvenció atorgada si en el termini d'1 mes a partir de la notificació no es manifesta la disconformitat per escrit.





EXECUCIÓ

Realització del projecte i/o de les activitats presentades a la sol·licitud.

! L'entitat no podrà externalitzar més del 50% de la gestió del projecte subvencionat.



SEGUIMENT

- **Control dels aspectes econòmics**, del pressupost i de la documentació necessària per a la justificació.
- Important anar **comprovant** i guardant tota la documentació i **factures i rebuts bancaris**.
- Material de difusió: incloure "Amb el suport de..." + logo.

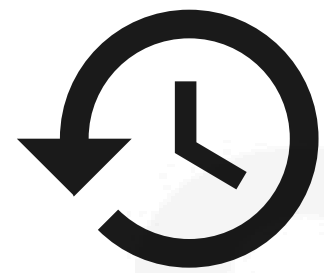


MODIFICACIÓ

Es poden realitzar canvis en el projecte subvencionat, el seu pressupost, el termini d'execució o altres aspectes, sempre que aquests ajustos s'adeqüin a la convocatòria i **mantinguin els objectius inicials del projecte**.



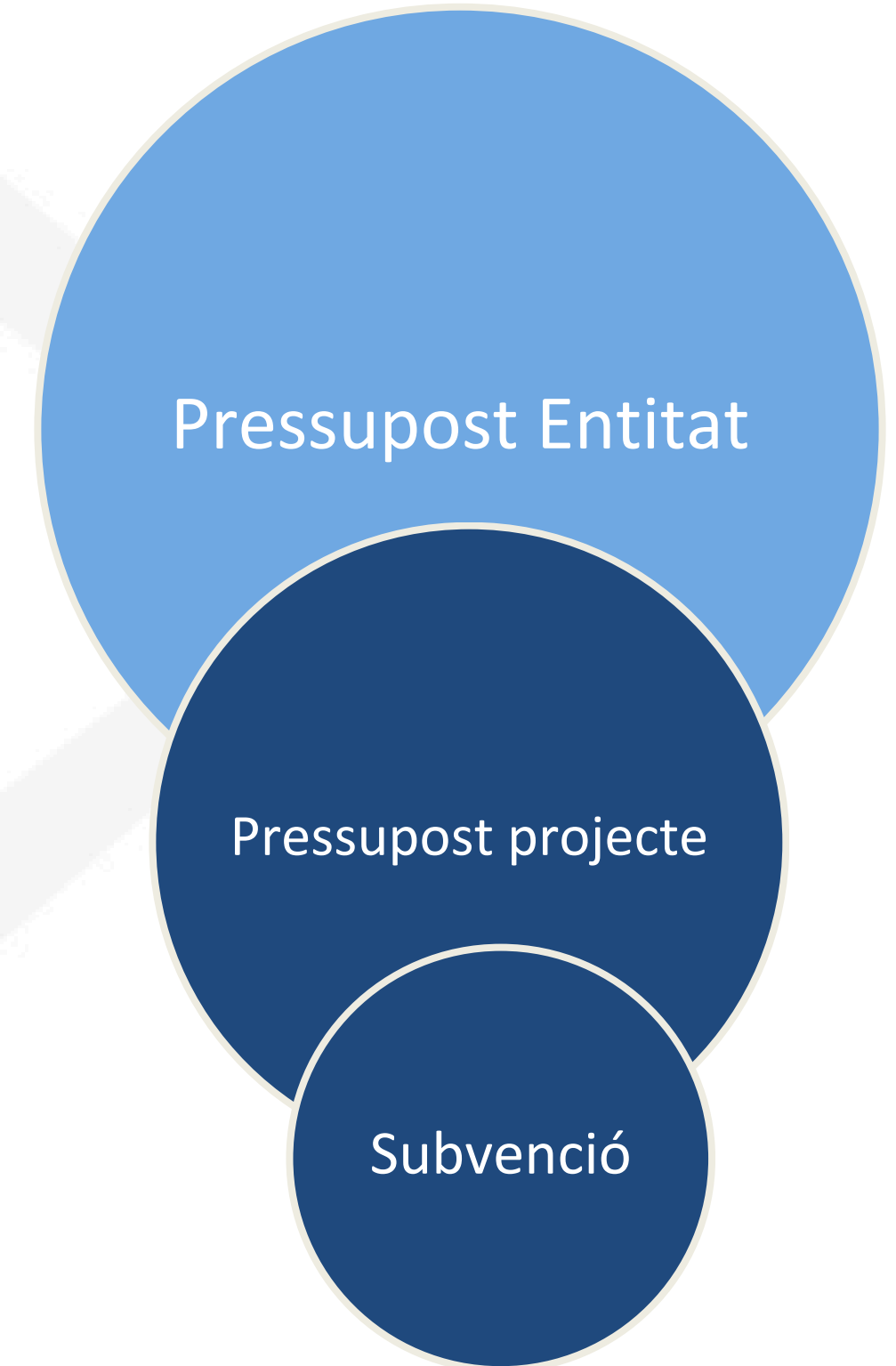
Cal justificar el **100%** del projecte, independentment de la subvenció atorgada.



TERMINI

Data límit: 31 de gener de 2027

- No obstant això, les entitats que la seva activitat no correspongui a l'any natural, sinó a la temporada o curs, han de presentar la justificació en el termini màxim de 3 mesos des de la data de finalització de l'activitat subvencionada.





EN TOTS ELS CASOS...



Memòria projecte normalitzada: Tots els camps emplenats amb coherència i signada electrònicament per l'entitat. (SUB-100)



Model pressupost normalitzat: Imprescindible presentar el mateix document i compte justificatiu que es va presentar a la sol·licitud. (Excel)

- Subvenció rebuda no podrà ser superior al 75% del pressupost del projecte.
- Les despeses indirectes del projecte no han de superar el 10% del projecte.
- L'externalització ha de suposar menys del 50% del projecte.
- Equilibri entre ingressos i despeses.



Factures justificatives: Relació de les factures imputades al projecte (i relació de nòmines amb RLC i RNT si correspon), i els comprovants de pagament.



El format de presentació de la relació serà un únic document PDF, al qual s'afegiran cadascuna de les factures, seguida del seu comprovant de pagament, mantenint el mateix ordre en què s'hagin introduït al document "Model normalitzat de compte justificatiu".

Consideracions clau

a. Què hem de tenir en compte?



Despeses \geq 15.000 €



- **Mínim 3 pressupostos:** Cal presentar almenys tres ofertes diferents del servei o producte contractat.
- **Justificació de l'elecció:** indicar per què s'ha escollit aquesta empresa en concret (preu, qualitat, experiència).

Import concedit \geq 60.000 €



- Haurà d'anar acompanyat d'una **certificació d'auditoria** (informe auditor de comptes justificatius)

Ajust de subvenció



- Si el projecte justificat és inferior (en més del 20%) del projecte inicial, s'ajustarà la subvenció atorgada.

Beneficis del projecte



- Si el projecte presenta beneficis, aquests es descomptaran de la subvenció atorgada fins a obtenir l'equilibri econòmic.



b. Requeriments i notificacions



Les **notificacions** telemàtiques, **en qualsevol fase de la tramitació** tenen un **termini de 10 dies naturals** a partir de l'avís a la bústia i en cas de no obrir-la dins el termini de lectura s'entendrà com a notificada.



Si la **documentació presentada és incorrecta o incompleta**, s'atorga un termini per esmenar-la:

Fase de sol·licitud

- Termini d'esmena: 10 dies hàbils
- Si no s'esmena: l'entitat desisteix de la sol·licitud

Fase de justificació

- Termini d'esmena: 15 dies hàbils
- Si no s'esmena: caldrà retornar la subvenció percebuda indegudament, amb els interessos legals corresponents



Auditoria de subvencions:

Un **cop la subvenció ha estat justificada**, l'Ajuntament pot fer controls financers per assegurar-se que tot s'ha gestionat correctament. Aquests controls poden ser:

- Revisió dels documents dels expedients tramitats.
- Auditoria a la seu de l'entitat, per comprovar que la informació presentada és correcta i que s'han complert totes les obligacions en l'ús i la gestió de la subvenció.

Necessiteu suport per preparar i tramitar la sol·licitud i la justificació de subvencions?

Les entitats que vulguin demanar suport, poden contactar amb els diferents departaments per demanar **cita prèvia***:

Oficina d'Atenció a les Entitats:
entitats@elprat.cat / 933790050 (ext. 5600)

Diversitat funcional, Gent gran, Igualtat i Participació veïnal:
entitats@elprat.cat / 933790050 (ext. 5600)

Esports:
esports@elprat.cat / 933790050 (ext. 5352)

Salut Pública:
salut@elprat.cat / 933790050 (ext. 5372)

Cultura:
cultura@elprat.cat / 933790050 (ext. 5056)

*Per tal de poder realitzar el suport i el tràmit electrònic, l'entitat haurà de portar tots els documents degudament complimentats i el certificat digital de l'entitat.

Per dubtes en els tràmits online:



TENS DUBTES FENT TRÀMITS EN LÍNIA?

TRUCA'NS!

93 595 44 14

De dilluns a divendres de 8 a 20 h
oac360@elprat.cat



ADA MÉS QUE MAL INNOVACIÓ

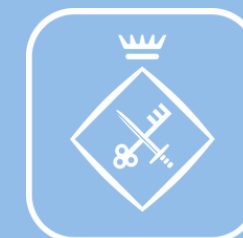


Tota la informació a:
www.elprat.cat/subvencionsentitats
i **Seu electrònica**



Gràcies a totes!

Amb tu #FemAjuntament #FemElPrat



Ajuntament del
Prat de Llobregat