

**ARQUITECTURA** La preservació de la memòria de l'actual Teatre l'Artesà reclamada pel veïnat i de la qual es fa ressò el programa del concurs, en la seva expressió més ambiciosa, comportaria acceptar les limitacions que imposa la sala antiga com element més característic. Aquestes limitacions són de tal magnitud que afectarien no sols a la capacitat d'espectadors sinó també a la incorporació dels requeriments tècnics que les normatives i el confort funcional exigeixen.

El projecte proposa preservar i posar en valor tots els elements existents que compatibilitzen la relació entre l'edifici existent i el que demana el programa del concurs. A nivell exterior, a més de conservar la façana protegida del hall i l'edifici del bar, hem preservat el petit element de les cavaleries, l'espai arbrat i el manteniment de la totalitat de la façana principal d'obra vista, considerant la seva forta presència com imatge del teatre històric. Interiorment, la preservació del cos del hall actua de nexa amb la història i com articulador dels diferents usos interns del nou teatre.

Com a criteri general, hem optat per: 1/ recuperar volumètricament tot el cos d'accés -façana, coberta, i el elements més rellevants arquitectònicament de l'interior--; 2/ reduir tot el possible l'alçada de l'edifici resultant per tal d'establir una relació adequada amb l'entorn urbà immediat; i 3/ situar el nivell més baix de l'edifici resultant a una cota en relació al nivell freàtic assumible en termes econòmics.

El conjunt resultant de l'actuació arquitectònica, tant per sobre com per sota de la cota zero, integra proporcionadament i coherent els valors de patrimoni arquitectònic i la relació acurada amb les volumetries i preexistències de l'entorn urbà, tot i haver implicat l'establiment de la cota de l'escenari a la qual s'accedeix des de l'exterior mitjançant un muntacàrregues -també utilitzat per accés de material als magatzems--.

Els recorreguts dins l'edifici i les característiques funcionals dels diferents espais responen adequadament a les demandes del programa. Des del hall com espai articulador es pot veure i s'accedeix a: els dos nivells de la sala principal, travessant els tres grans forats a nivell de la platea i mitjançant dos escales i una passera que lliga els dos accessos a nivell de l'amfiteatre; al bar travessant les portes la reserva de les quals ja existia; i a la sala petita mitjançant

una escala i un ascensor que porten a un hall propi -des del qual s'accedeix també a d'altres serveis --.

La volguda contenció de l'expressió exterior de la volumetria del conjunt edificat ha aconsellat el desplaçament de la cuina del bar a una planta subterrània. Tant la il·luminació zenital com la dotació d'ascensor i muntaplats permet un funcionament adequat de la cuina i el bar-restaurant. Per a garantir un bon funcionament acústic general (dins-fora i fora-dins), i en particular les sales, s'han considerat tant les característiques volumètriques com les geomètriques i els materials a utilitzar, assessorats a l'efecte per tècnic especialista component de l'equip.

El mateix hem de dir de l'assessorament escenotècnic rebut, mitjançant el qual s'ha estudiat l'accés exterior a l'escenari, la disposició i el disseny dels diversos espais i sales assegurant les condicions de funcionalitat escenotècniques requerides pel programa.

Els materials d'acabats exteriors: façanes de totxo vist de dos colors, el vermell actual de la façana principal -reutilitzant per a la seva adequada recuperació totxos de les façanes que s'enderroquen- complementant la resta de façanes amb totxo mecànic tractat en blanc.

Els materials interiors: les parets i sostres, en general, seran lleugers de cartró-guix d'espessors i característiques diverses segons la funció específica (acústica, aïllament, etc.) acabats amb colors clars que permetin la reflexió de la llum natural; els paviments de fusta natural o marbre, segons els espais.

**ESTRUCTURA** L'aspecte estructural més rellevant ve determinat per la proximitat del nivell freàtic i la conveniència de soterrar bona part del programa funcional. El projecte proposa situar el nivell del paviment de la planta més baixa a la cota -7,50, és a dir, 3,10 metres per sota del nivell freàtic, cosa que implicarà utilitzar el sistema "jet grouting", el sobre cost del qual és assumible en termes de proporcionalitat dins el pressupost total. La resta de l'estructura està formada per parets i sostres de formigó armat (dimensionat sense juntes de dilatació, que estan a l'origen de moltes patologies dels edificis) fofrats a la cara exterior per totxo (en funció d'estalvi energètic mur de formigó-l'aïllament tèrmic per l'exterior reforçat-protegit per totxo)

i les interiors enfoscades o folrades amb cartró-guix amb les prestacions acústiques que s'especificaran. Les parts de l'edifici existent a conservar i rehabilitar estaran inter·ligades amb l'estructura general.

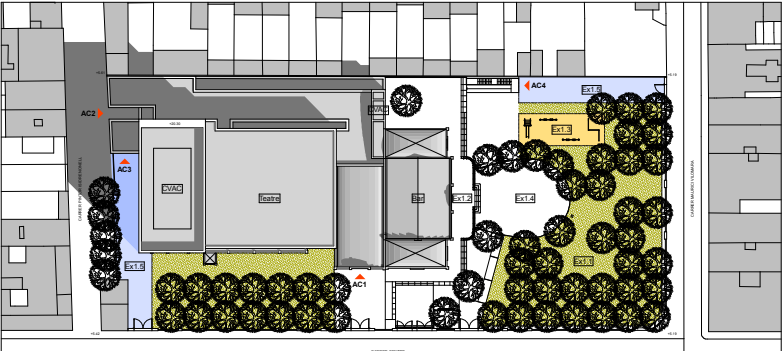
**CONCEPTE ENERGETIC I SOSTENIBILITAT** La integració de sistemes d'economia energètica i criteris de sostenibilitat en la concepció global del conjunt reposa en tres conceptes, un de caràcter passiu, estalvi energètic, i dos de caràcter actiu, la redistribució de les puntes de consum i la reutilització de pèrdues entre sistemes. En concret: 1/ l'estalvi energètic deriva del bon comportament energètic de la envoltant de l'edifici que aporta aïllament, inèrcia tèrmica i escalfament/refredament passius; 2/ a partir de la inèrcia tèrmica de l'edifici s'aplica el sistema de gestió de la demanda (integrat en el SGTC) per a separar en el temps les puntes de consum; i 3/ reutilització de l'aigua i el calor dels sistemes que normalment es deprecien.

La calefacció, ventilació i aire condicionat (CVAC) del conjunt de l'edifici s'ha estudiat de manera que: 1/ tot l'edifici incorporarà aïllament tèrmic per l'exterior (parets i cobertes) aportant una important inèrcia tèrmica que es compliment amb ventilació natural nocturna per a renovar la càrrega durant la nit a l'estiu; 2/ es preveuen proteccions solars exteriors a la zones vidrades; 3/ escalfament i refredament central (caldera de condensació de gas natural per aigua calenta i refredament amb chiller amb recuperació de calor); 4/ climatització de la sala gran amb el "sistema displacement" (màquines d'exterior sobre la caixa escènica); 5/ els restants espais interiors climatitzats amb unitat terminals (ventiladors convectors per conductes als falsos sostres).

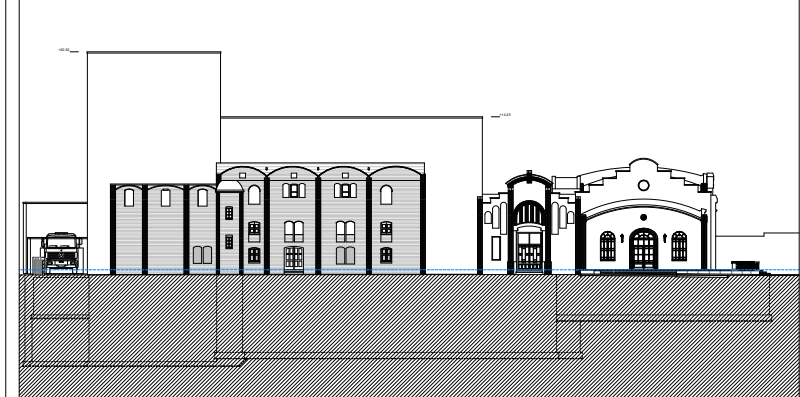
Seguretat en el funcionament de l'edifici: els materials de construcció presenten, a més de les indicades més amunt, característiques de resistència al foc en consonància amb el CTE DB-SI, complimentades amb la resta de mesures de protecció exigides per norma (sectorització, evacuació, etc.).

Sostenibilitat en els consums d'energia per la il·luminació (maximitzar la utilització de llum natural i l'eficiència de les fonts de llum artificial).

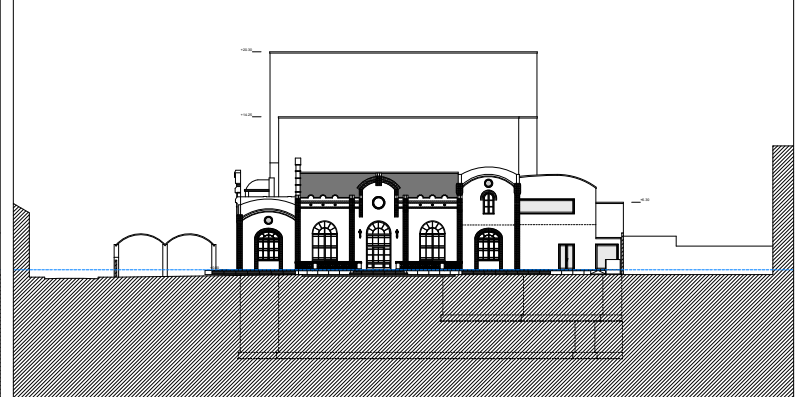
Manteniment i conservació de l'edifici: minimització de la despesa en funcionament de les instal·lacions tècniques (bona localització dels nuclis d'equips més eficients de producció i distribució d'energia -renovables,....-) i introducció d'un sistema de gestió tècnica centralitzada (SGTC) per el comandament, la programació i el control de totes les instal·lacions de l'edifici.



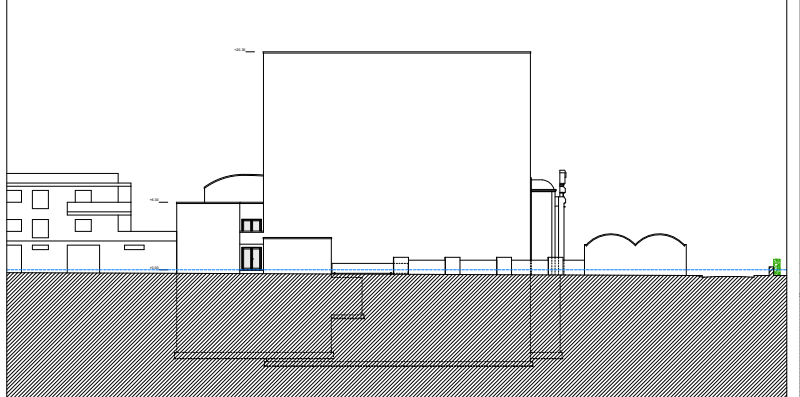
PLANTA EMPLAÇAMENT ESC. 1:1000



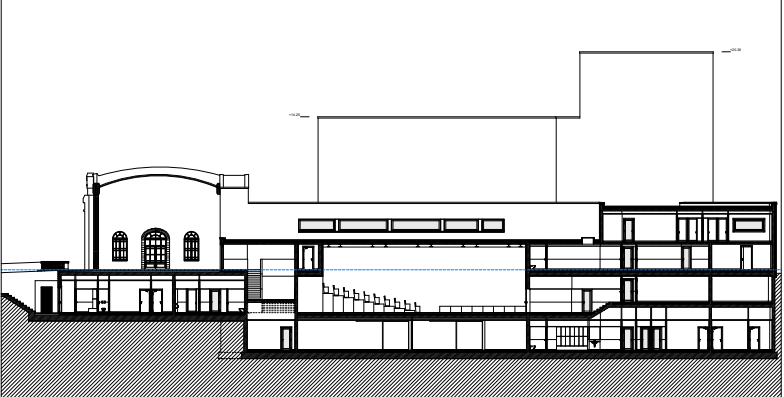
ALÇAT CARRER CENTRE ESC. 1:500



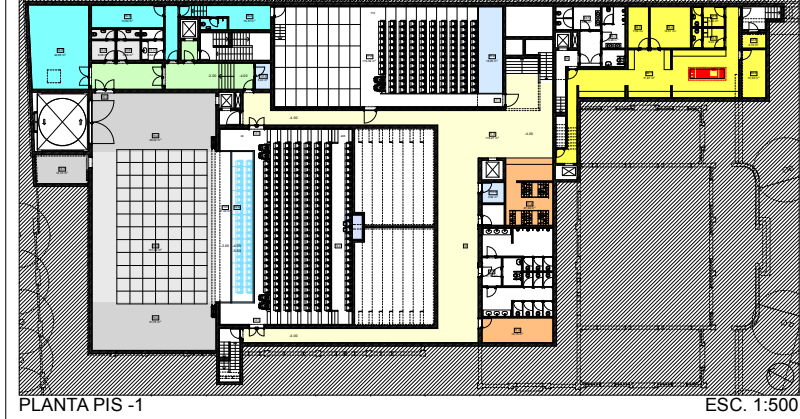
ALÇAT CARRER MAURICI VILOMARA ESC. 1:500



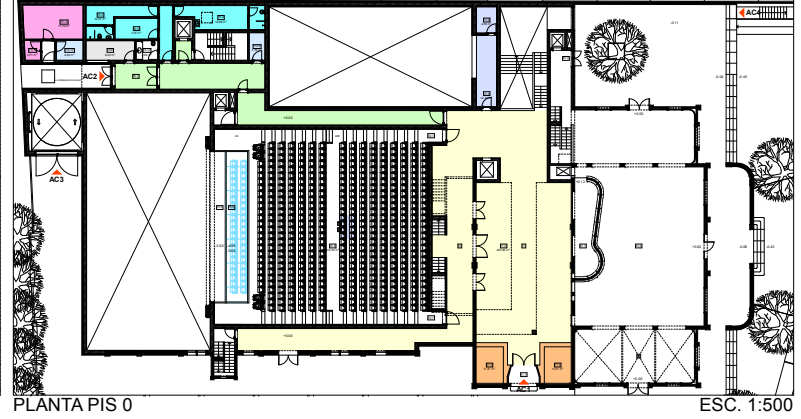
ALÇAT CARRER PINTOR ISIDRE NONELL ESC. 1:500



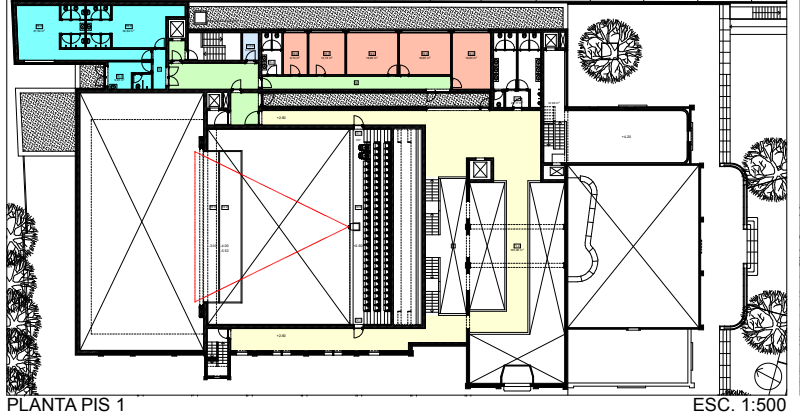
ALÇAT ESC. 1:500



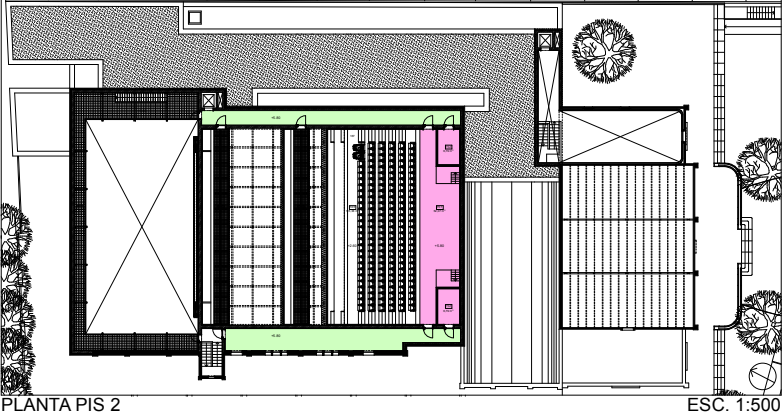
PLANTA PIS -1 ESC. 1:500



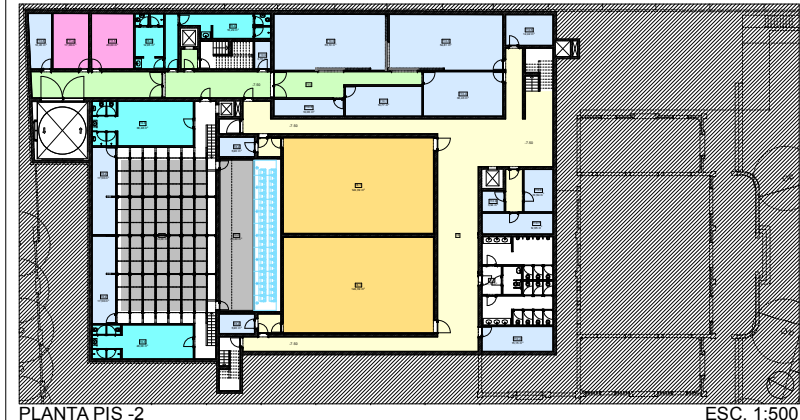
PLANTA PIS 0 ESC. 1:500



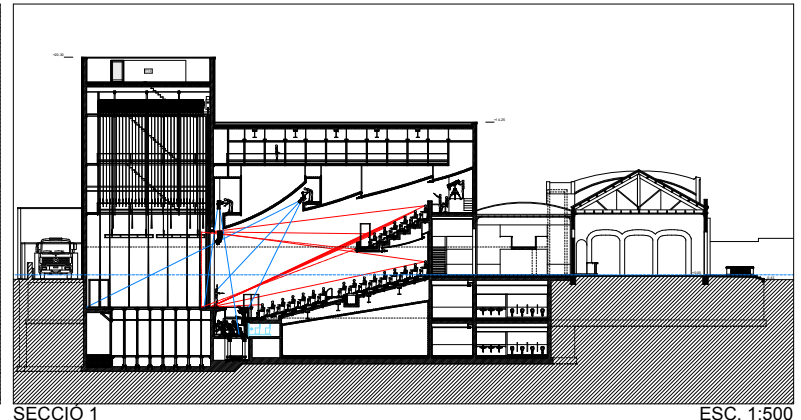
PLANTA PIS 1 ESC. 1:500



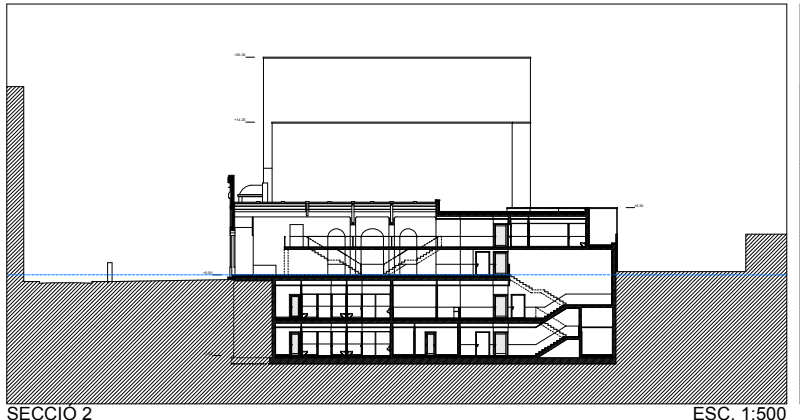
PLANTA PIS 2 ESC. 1:500



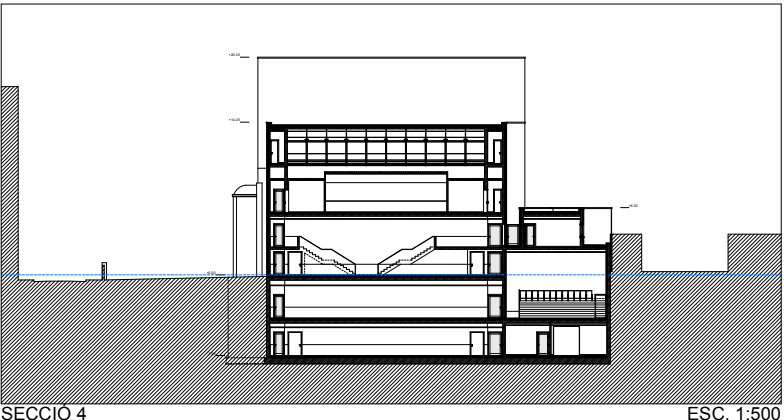
PLANTA PIS -2 ESC. 1:500



SECCIO 1 ESC. 1:500



SECCIO 2 ESC. 1:500

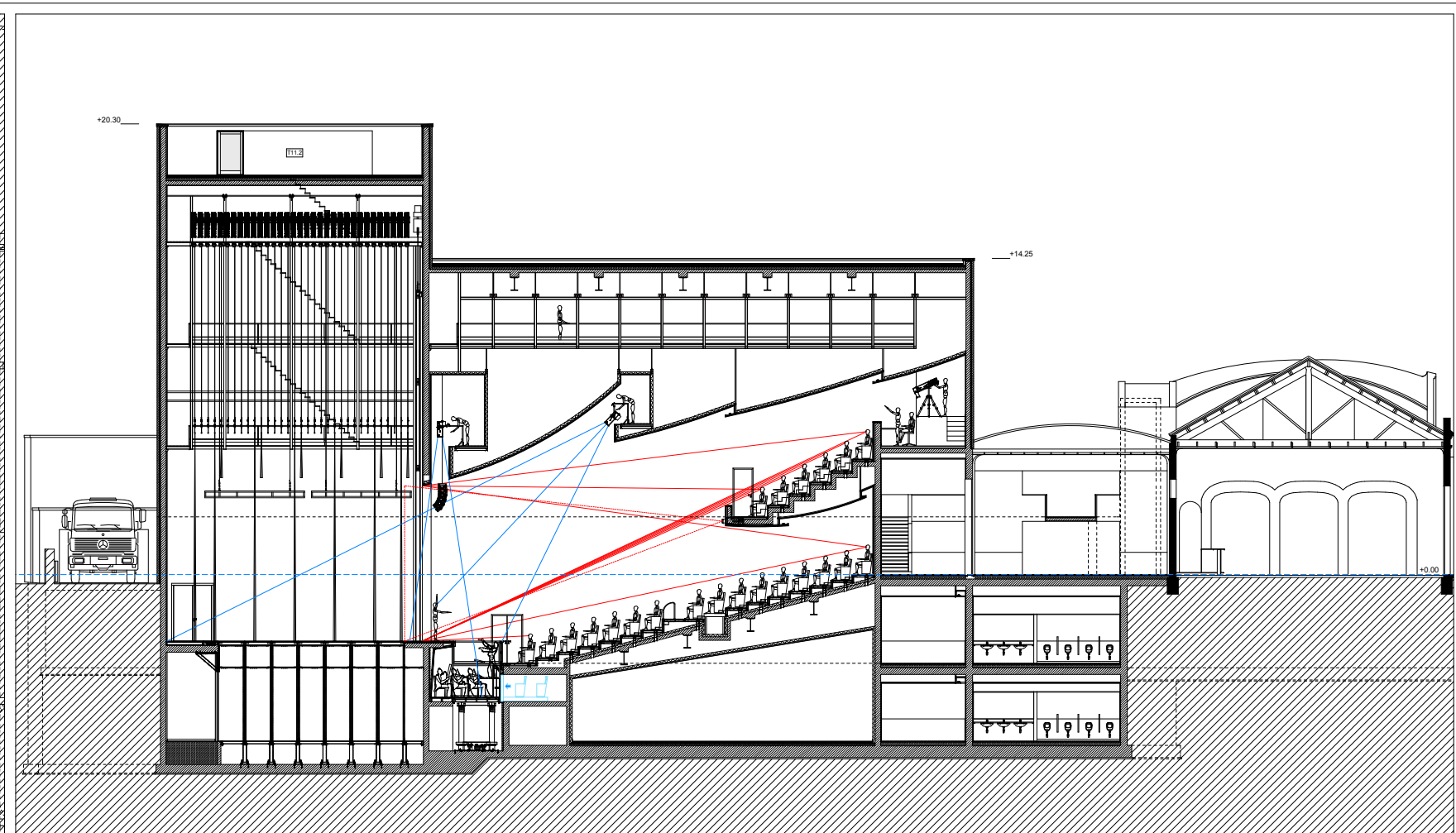
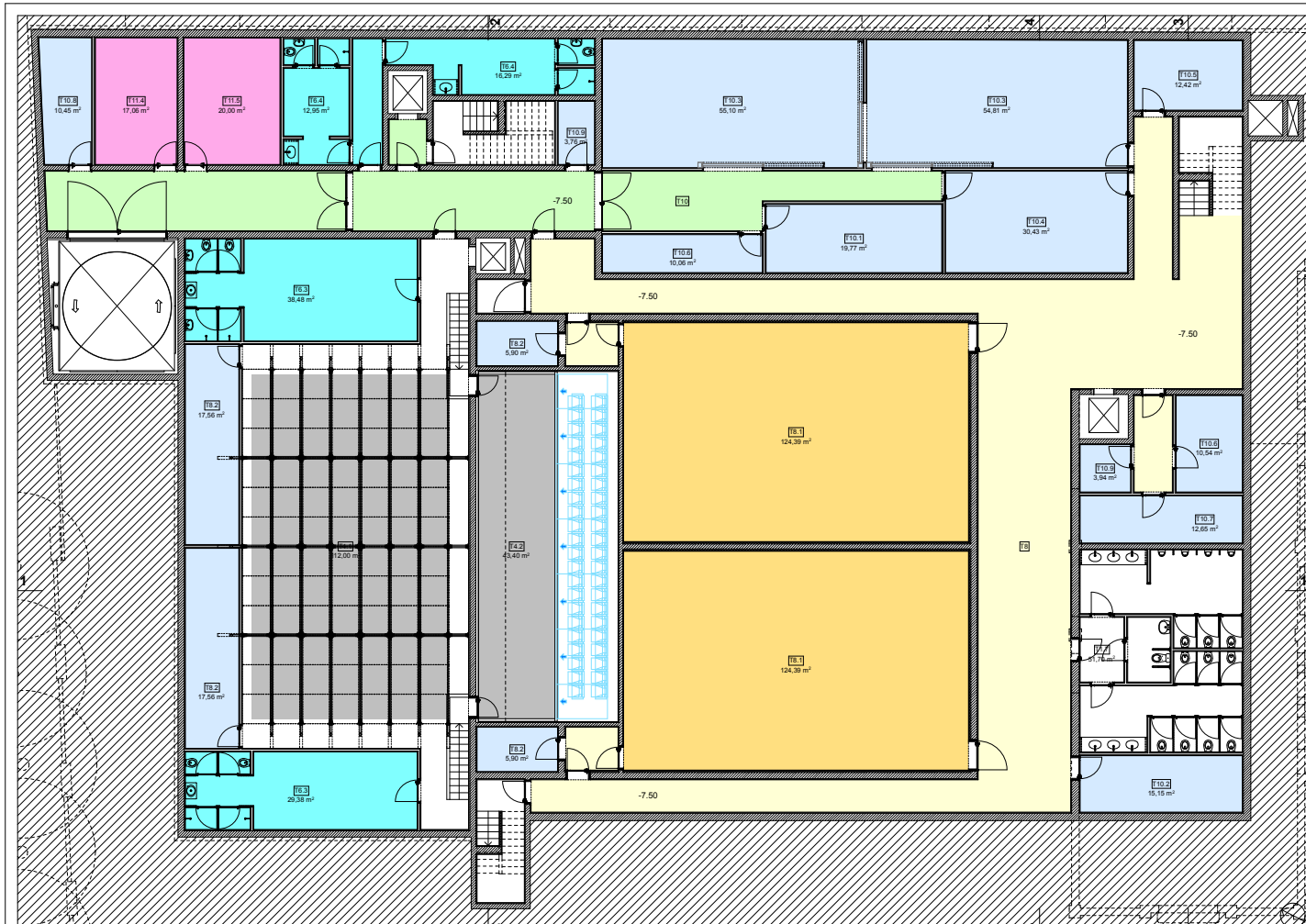


SECCIO 4 ESC. 1:500

(T) TEATRE	(B) BAR	(EX) ESPAIS EXTERIORS
■ DISTRIBUCIÓ PÚBLIC	■ CUINA I ANNEXES	■ JOCS INFANTILS
■ DISTRIBUCIÓ SERVEI INTERNS		■ ÀREA DE CÀRREGA - DESCÀRREGA
■ CAMERINS		
■ SALES D'ASSAIG		
■ COORDINACIÓ		
■ MAGATZEMS I MANTENIMENT		
■ LOCALS TÈCNICS		

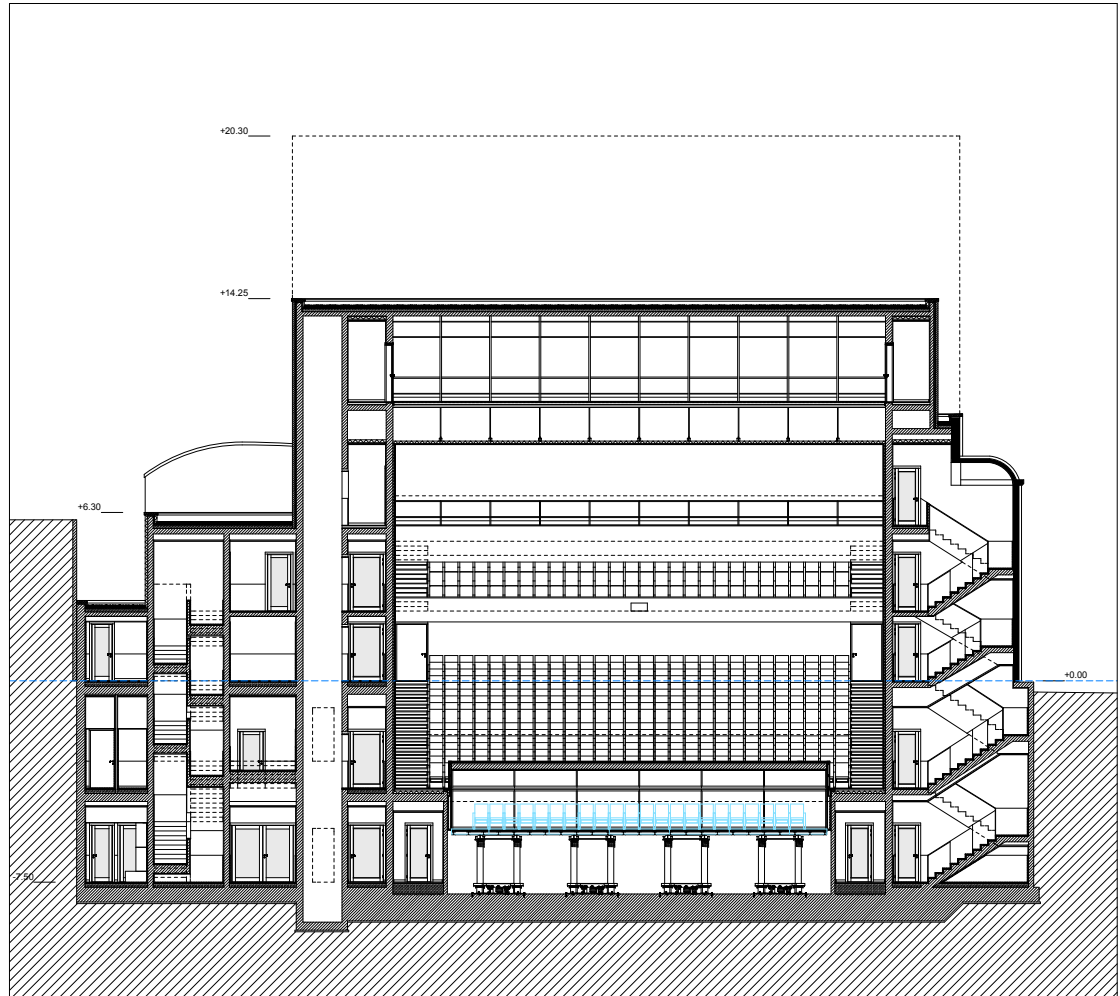
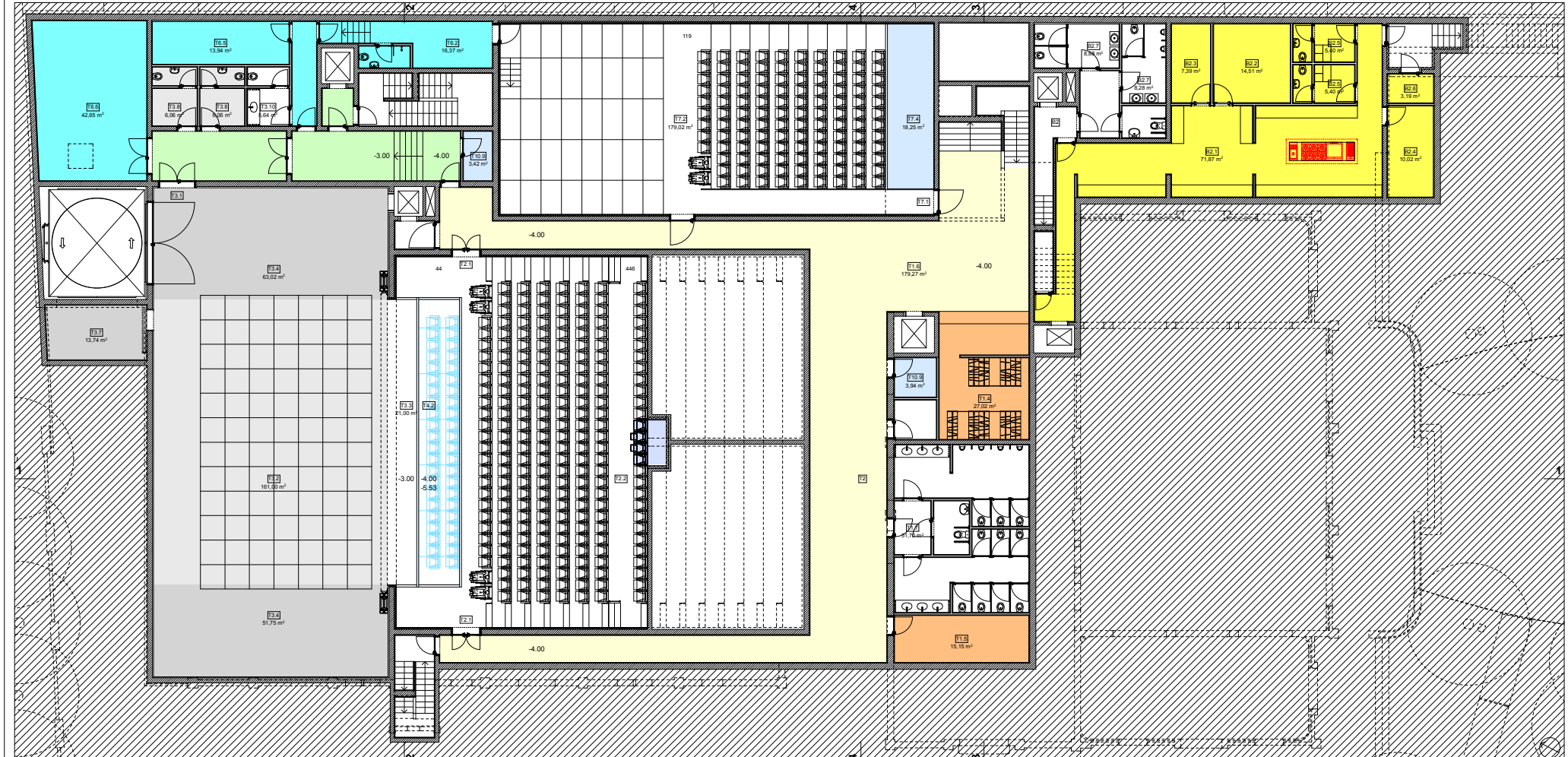
AC1	ACCÉS PÚBLIC
AC2	ACCÉS SERVEI TEATRE
AC3	ACCÉS MUNTA-CÀRREGA
AC4	ACCÉS SERVEI BAR

CONCURS PER A LA REDACCIÓ DEL PROJECTE  
ARQUITECTÒNIC DEL TEATRE DE L'ARTESÀ DEL  
PRAT DE LLOBREGAT, LEMA:



PLANTA PIS -2 ESC. 1:200

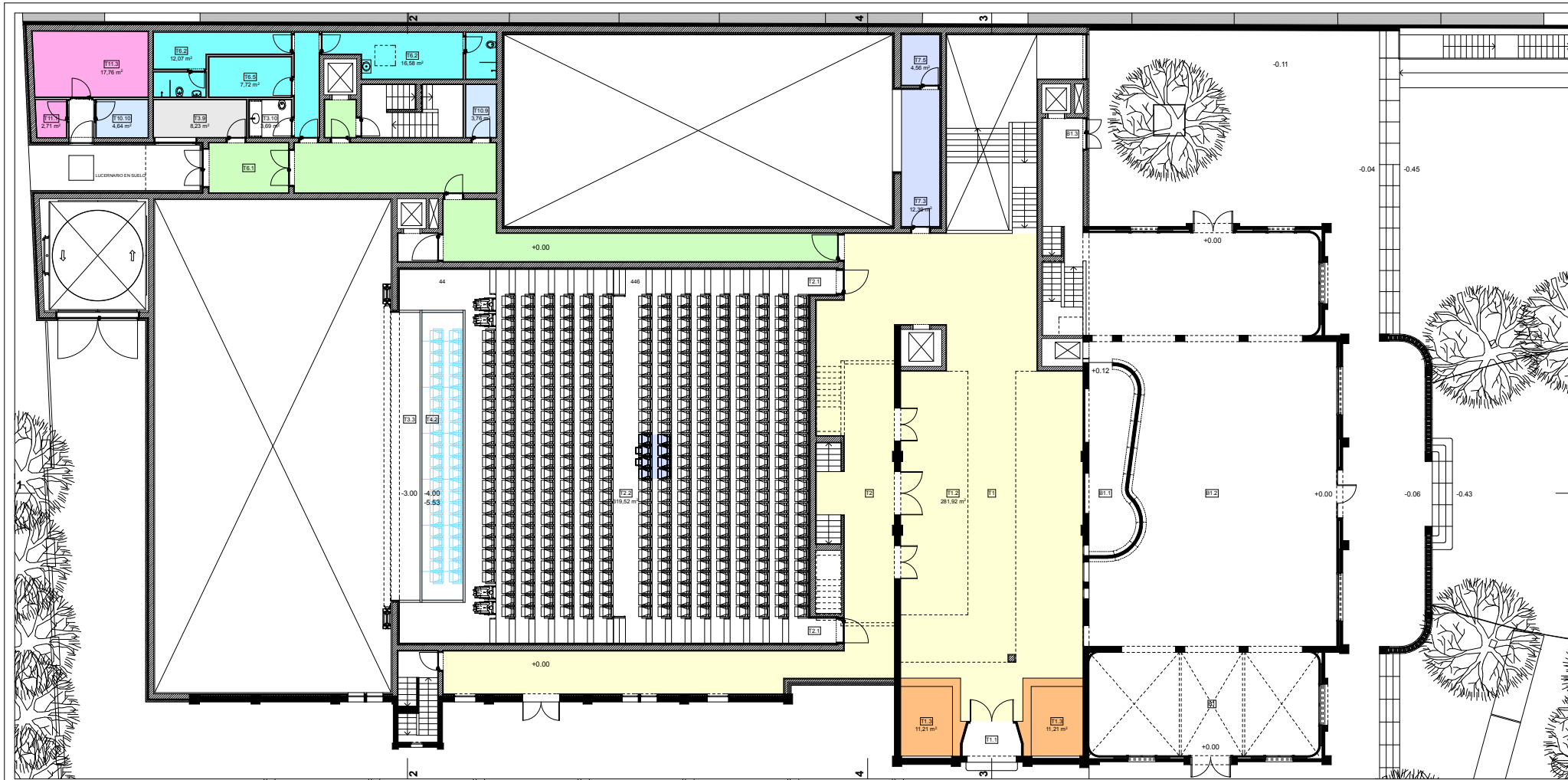
SECCIÓ 1 ESC. 1:200



PLANTA PIS -1 ESC. 1:200

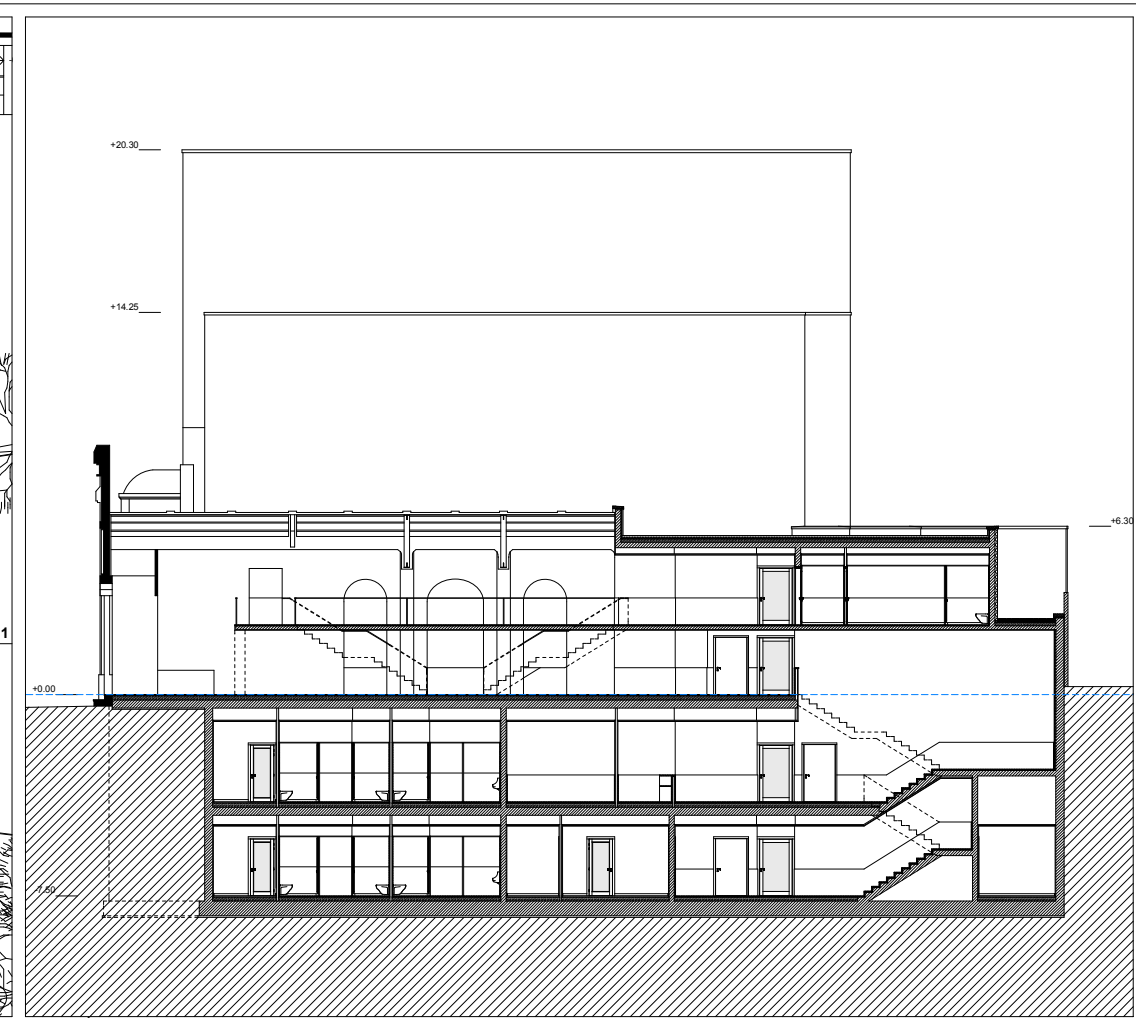
SECCIÓ 2 ESC. 1:200

<b>(T) TEATRE</b> <b>T1 VESTIBUL, FOYER</b> T1.1 Cancell(s) d'entrada T1.2 Vestibul general T1.3 Tauler d'informació i bitllets T1.4 Servei de guardarroba T1.5 Magatzem de proximitat, material socors T1.6 Vestibul sala petita T1.7 Serveis sanitaris del públic		<b>T2 SALA</b> T2.1 Cancells d'accés al públic T2.2 Platea T2.3 Anfiteatre T2.4 Camerinos canvi ràpid T2.5 Pons de llum i pasarel·les d'accés <b>T3 ESCENARI I PASSAREL·LES</b> T3.1 Cancells d'accés personal i artistes T3.2 Plató de l'escenari T3.3 Proscenium T3.4 Laterals escenari		<b>T3.5 Passarel·les torre escènica</b> T3.6 Pintes i espais de treball tècnic T3.7 Local dimmers T3.8 Camerinos canvi ràpid T3.9 Despatx de proximitat T3.10 Serveis sanitaris de proximitat <b>T4 SOTA-ESCENARI I FOSSA D'ORQUESTRA</b> T4.1 Sota-escenari T4.2 Fossa orquestra		<b>T5 CABINES DE CONTROL</b> T5.1 Cabina de control T5.2 Local armari tècnic i dimmers <b>T6 CAMERINOS</b> T6.1 Vestibul accés artistes i tècnics T6.2 Camerinos individuals amb servei i dutxa inclosa T6.3 Camerinos de grup amb servei i dutxes incloses T6.4 Vestidors dels tècnics amb servei i dutxa inclosa T6.5 Magatzems adjunts T6.6 Foyer artistes		<b>T7 SALA PETITA</b> T7.1 Cancell d'accés T7.2 Sala T7.3 Espai de control T7.4 Magatzem grada telescòpica T7.5 Local dimmers adjunt <b>T8 SALES ASSAIG</b> T8.1 Sales d'assaig T8.2 Magatzems de proximitat		<b>T9 COORDINACIÓ</b> T9.1 Despax individual T9.2 Despaxos polivalents, sala de reunions T9.3 Arxiu, reprografia, material <b>T10 MAGATZEMS I MANTENIMENT</b> T10.1 Àrea de recepció decorada T10.2 Taller de manteniment i neteja T10.3 Magatzems decorats, mobiliari, material divers T10.4 Magatzem llums i electricitat T10.5 Magatzem atrezzo		T10.6 Magatzem petit material T10.7 Bugaderia T10.8 Local central neteja T10.9 Locals de neteja reparats T10.10 Local gestió brossa <b>T11 LOCALS TÈCNICS</b> T11.1 Escameses T11.2 Local aire condicionat / calefacció T11.3 Local transformador AT / BT T11.4 Local electricitat T11.5 Local tècnic aigua T11.6 Local maquinària ascensor i munta-càrrega		<b>(B) BAR</b> <b>B1 BARRA I SALA</b> B1.1 Barra B1.2 Sala <b>B2 CUINA I ANNEXES</b> B2.1 Preparació B2.2 Rebot B2.3 Cambres frigorífiques B2.4 Despax		<b>(EX) ESPAIS EXTERIORS</b> <b>EX1 ESPAIS EXTERIORS</b> EX1.1 Jardí de l'Artesà EX1.2 Terrassa EX1.3 Jocs infantils EX1.4 Espai per a actuacions a l'exterior EX1.5 Àrea de càrrega-desàrrega	
---	--	---	--	---	--	--	--	--	--	---	--	--	--	--	--	--	--



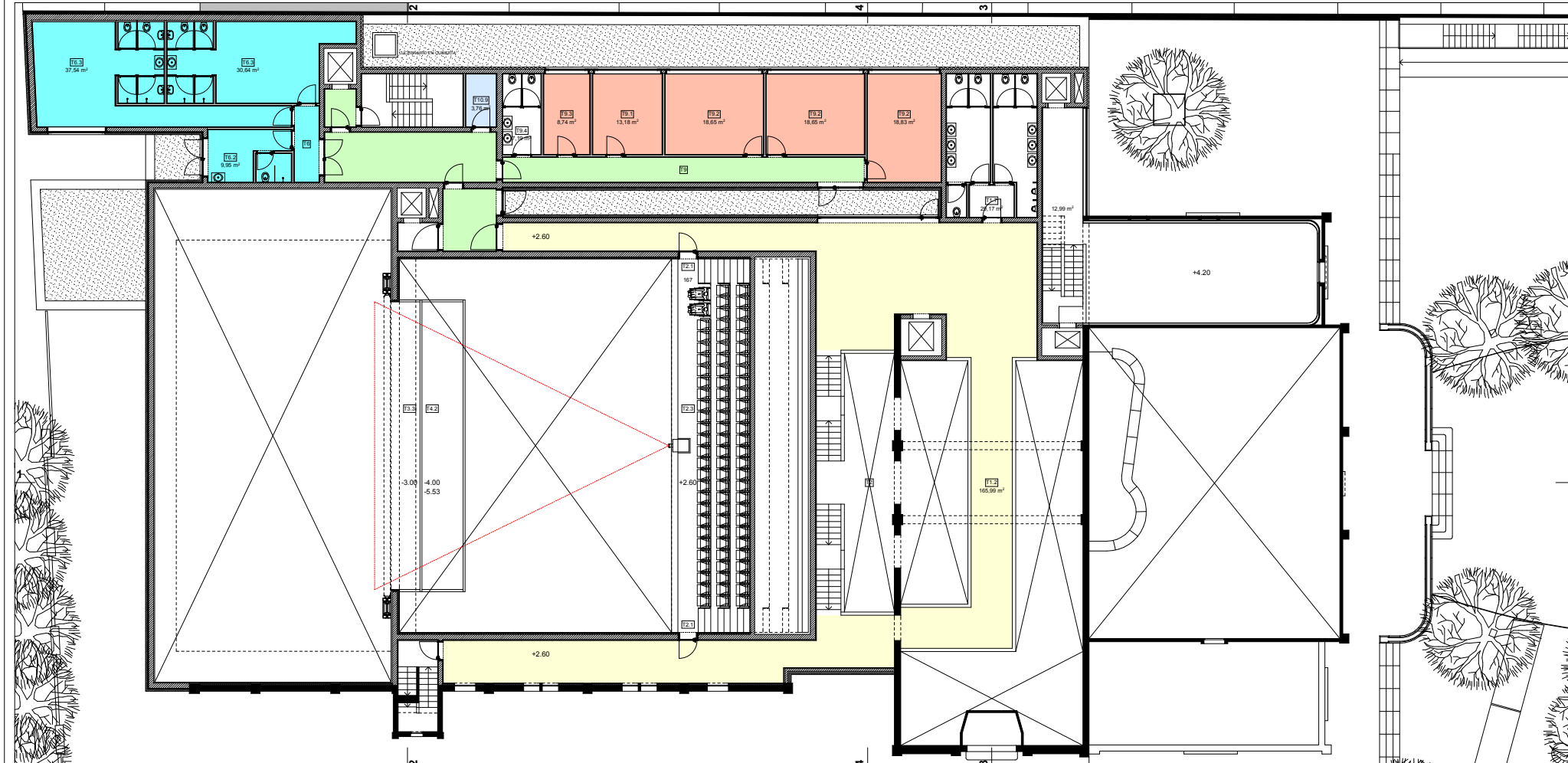
PLANTA PIS 0

ESC. 1:200



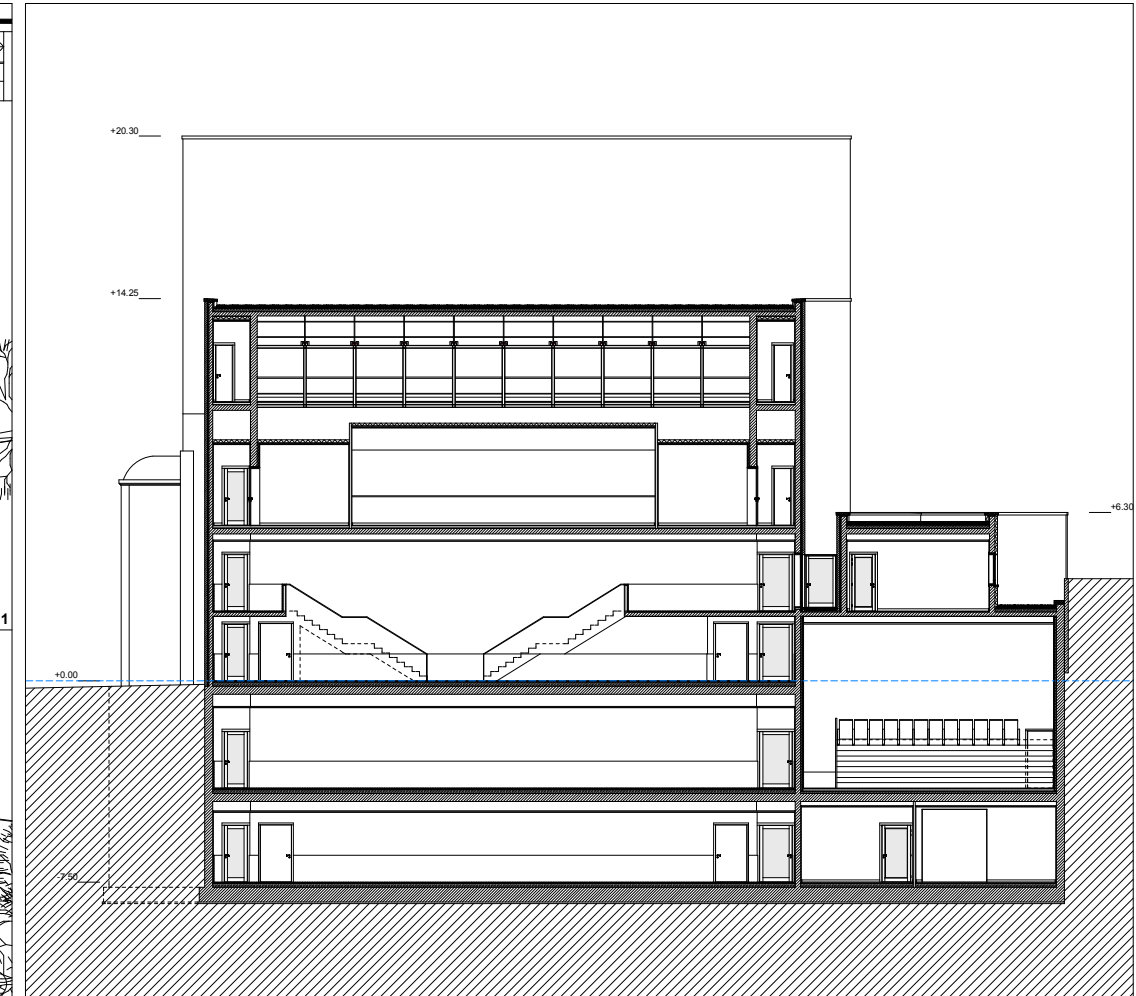
SECCIÓ 3

ESC. 1:200



PLANTA PIS 1

ESC. 1:200



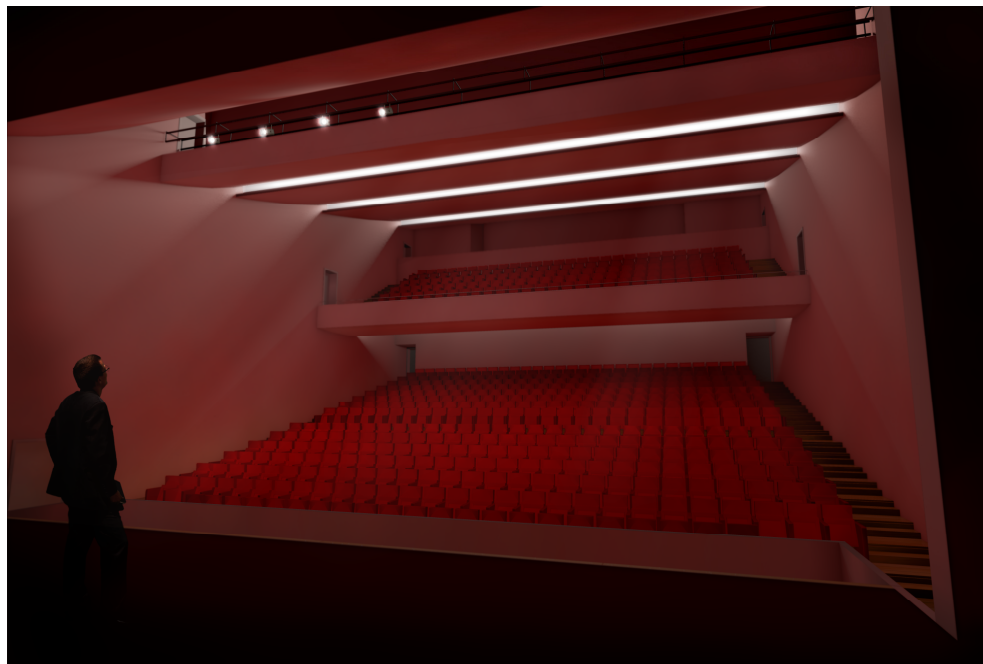
SECCIÓ 4

ESC. 1:200

<p><b>(T) TEATRE</b></p> <p>T1 VESTÍBUL, FOYER</p> <p>T1.1 Cancell(s) d'entrada</p> <p>T1.2 Vestíbul general</p> <p>T1.3 Taulerí informació i bitllets</p> <p>T1.4 Servei de guardarroba</p> <p>T1.5 Magatzem de proximitat, material socors</p> <p>T1.6 Vestíbul sala petita</p> <p>T1.7 Serveis sanitaris del públic</p> <p>T2 SALA</p> <p>T2.1 Cancells d'accés al públic</p> <p>T2.2 Platea</p> <p>T2.3 Amfiteatre</p> <p>T2.4 Pons de llum i pasarel·les d'accés</p> <p>T3 ESCENARI I PASSAREL·LES</p> <p>T3.1 Cancells d'accés personal i artistes</p> <p>T3.2 Plató de l'escenari</p> <p>T3.3 Proscenium</p> <p>T3.4 Laterals escenari</p> <p>T3.5 Passarel·les torre escènica</p> <p>T3.6 Pintat i espai de treball tècnic</p> <p>T3.7 Local dimmers</p> <p>T3.8 Camerinos carni ràpid</p> <p>T3.9 Despats de proximitat</p> <p>T3.10 Serveis sanitaris de proximitat</p> <p>T4 SOTA-ESCENARI I FOSSA D'ORQUESTRA</p> <p>T4.1 Sota-escenari</p> <p>T4.2 Fossa orquestra</p> <p>T5 CABINES DE CONTROL</p> <p>T5.1 Cabina de control</p> <p>T5.2 Local armaris tècnics i dimmers</p> <p>T6 CAMERINOS</p> <p>T6.1 Vestíbul accés artistes i tècnics</p> <p>T6.2 Camerinos individuals amb servei i dutxa inclosa</p> <p>T6.3 Camerinos de grup amb servei i dutxes incloses</p> <p>T6.4 Vestidors dels tècnics amb servei i dutxa inclosa</p> <p>T6.5 Magatzems adjunts</p> <p>T6.6 Foyer artistes</p> <p>T7 SALA PETITA</p> <p>T7.1 Cancell d'accés</p> <p>T7.2 Sala</p> <p>T7.3 Sala de control</p> <p>T7.4 Magatzem grada telescòpica</p> <p>T7.5 Local dimmers adjunt</p> <p>T8 SALES ASSAIG</p> <p>T8.1 Sales d'assaig</p> <p>T8.2 Magatzems de proximitat</p> <p>T9 COORDINACIÓ</p> <p>T9.1 Despats individual</p> <p>T9.2 Despats polivalents, sala de reunions</p> <p>T9.3 Arxiu, reprografia, material</p> <p>T10 MAGATZEMS I MANTENIMENT</p> <p>T10.1 Àrea de recepció decorada</p> <p>T10.2 Taller de manteniment i neteja</p> <p>T10.3 Magatzems decorats, mobiliari, material divers</p> <p>T10.4 Magatzem llums i electricitat</p> <p>T10.5 Magatzem atrezzo</p> <p>T10.6 Magatzem petit material</p> <p>T10.7 Bugaderia</p> <p>T10.8 Local central neteja</p> <p>T10.9 Locals de neteja reparats</p> <p>T10.10 Local gestió brossa</p> <p>T11 LOCALS TÈCNICS</p> <p>T11.1 Escameses</p> <p>T11.2 Local aire condicionat / calefacció</p> <p>T11.3 Local transformador AT / BT</p> <p>T11.4 Local electricitat</p> <p>T11.5 Local tècnic aigua</p> <p>T11.6 Local maquinària ascensor i munta-càrrega</p>	<p><b>(B) BAR</b></p> <p>B1 BARRA I SALA</p> <p>B1.1 Barra</p> <p>B1.2 Sala</p> <p>B2 CUINA I ANNEXES</p> <p>B2.1 Preparació</p> <p>B2.2 Robost</p> <p>B2.3 Càmbres frigorífiques</p> <p>B2.4 Despats</p> <p>B2.5 Vestidor i servei del personal</p> <p>B2.6 Local contenidors escombries</p> <p>B2.7 Serveis sanitaris clients</p> <p>B2.8 Locals tècnics diversos</p>	<p><b>(EX) ESPAIS EXTERIORS</b></p> <p>EX1 ESPAIS EXTERIORS</p> <p>EX1.1 Jardí de l'Artesà</p> <p>EX1.2 Terrassa</p> <p>EX1.3 Jocs infantils</p> <p>EX1.4 Espai per a actuacions a l'exterior</p> <p>EX1.5 Àrea de càrrega-desàrrega</p>	<p>CONCURS PER A LA REDACCIÓ DEL PROJECTE ARQUITECTÒNIC DEL TEATRE DE L'ARTESÀ DEL PRAT DE LLOBREGAT, LEMA: <b>PRESERVAR / INNOVAR 3</b></p>
--	---	--	--



VESTIBUL GERAL



SALA GRAN



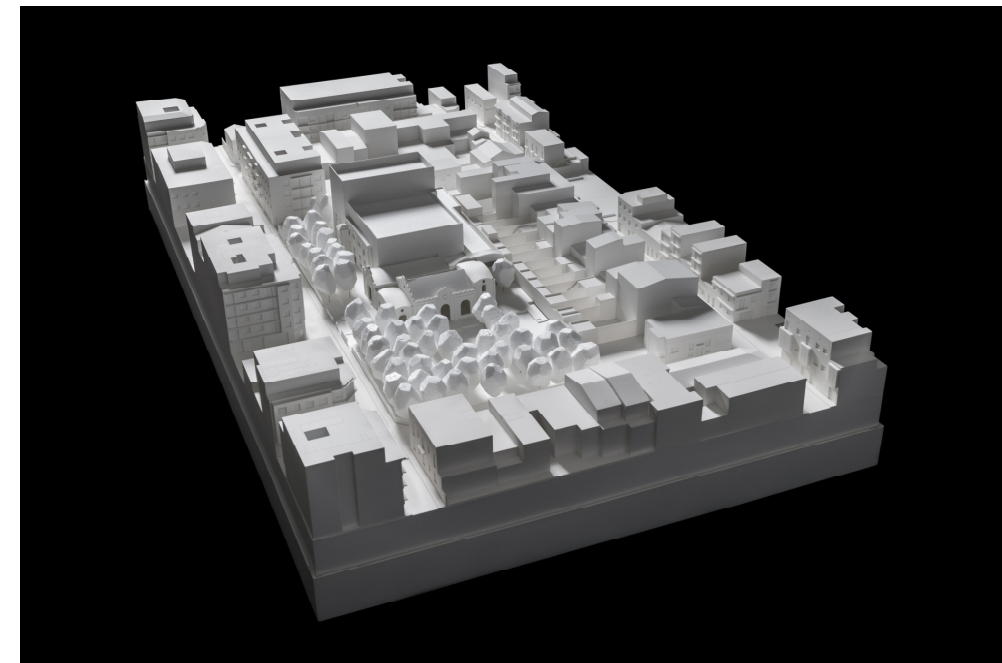
SALA GRAN



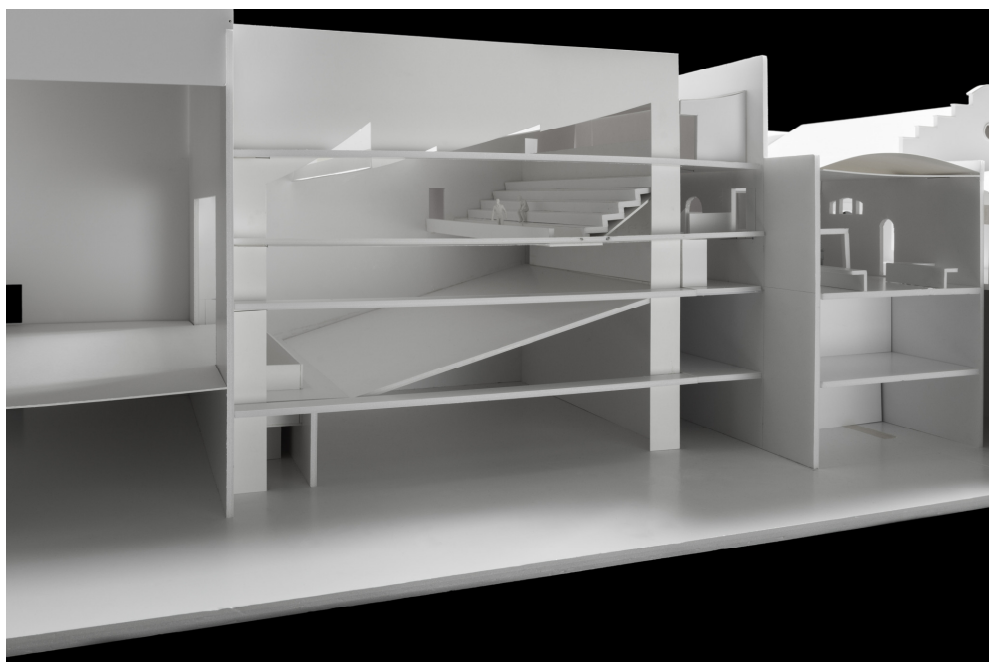
EXTERIOR



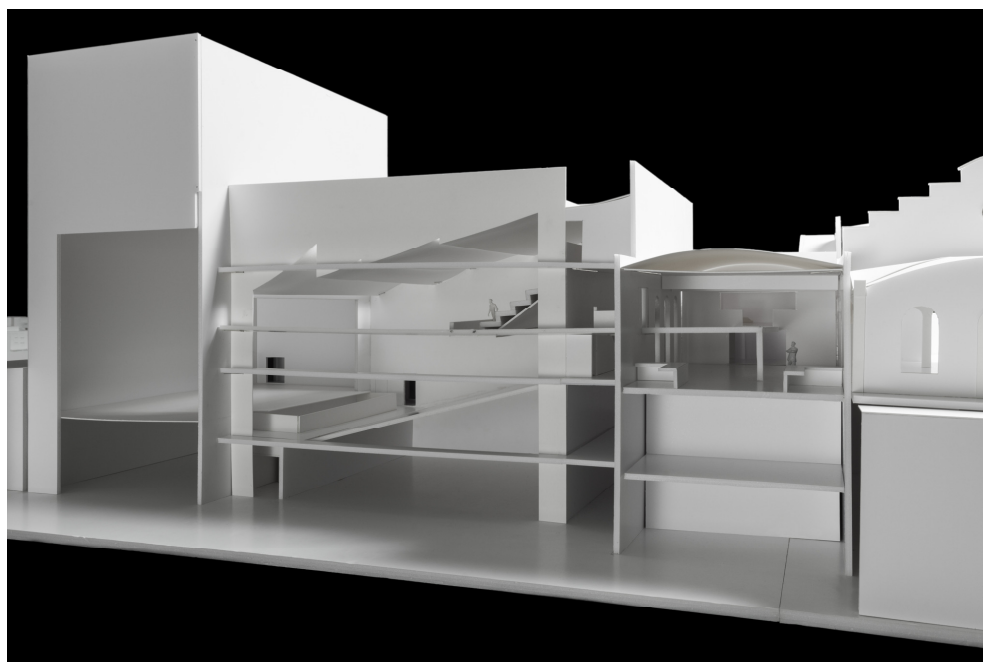
EXTERIOR



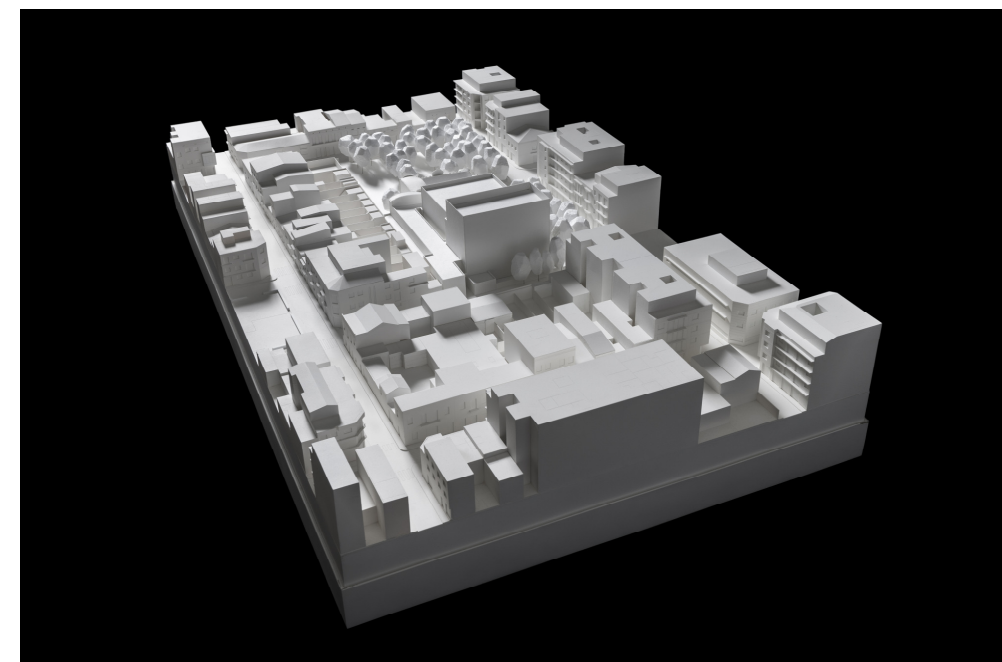
MAQUETA ESC. 1:175



MAQUETA ESC. 1:50



MAQUETA ESC. 1:50



MAQUETA ESC. 1:175