

Subvencions 2023

Temporada 2022/23



Ajuntament del
Prat de Llobregat

Bases Subvencions 2023

- 1. Requisits**
- 2. Presentació de la Documentació**
- 3. Documentació obligatòria**
- 4. Documentació no-obligatòria**
- 5. Quantia de les subvencions**
- 6. Fase de justificació**
- 7. Documentació justificació**
- 8. Projectes i activitats subvencionables**
- 9. Criteris atorgament**
- 10. Conceptes subvencionables**
- 11. Altres consideracions**
- 12. Informació i suport**



L'objecte de les subvencions és potenciar les activitats de les entitats i associacions que participen activament en la vida de la ciutat del Prat de Llobregat.

1. REQUISITS



Estar inscrits al Registre Municipal d'Entitats



Haver justificat les ajudes anteriors



No rebre subvencions, pel mateix concepte, d'altres departaments de l'Ajuntament



Estar al corrent de les obligacions tributàries, Seguretat Social i resta d'administracions



Sol·licitud dins dels terminis i amb el Certificat digital de l'entitat

*1 projecte per àmbit
(màxim 3 sol·licituds)*



2. PRESENTACIÓ DE LA DOCUMENTACIÓ



La documentació sempre l'ha de presentar el representant legal de l'entitat, a través de la seu electrònica de l'Ajuntament, amb el Certificat digital de representant de persona jurídica.

- Per la sol·licitud ⇨ tràmit de la convocatòria corresponent.
- Per la justificació ⇨ tràmit d'Aportació de documentació a expedient en tràmit, aportant el número d'expedient.

CONVOCATÒRIA DE SUBVENCIIONS PER A LES ENTITATS

US INFORMEM I US ACOMPANYEM EN TOT
EL PROCÉS



On trobar la
informació i la
documentació?

[WEB municipal](#)

WEB municipal
(Seu electrònica)

On presentar la
documentació?

Telemàticament
(certificat digital
de l'ENTITAT)

En quins terminis?
**Cultura: del 9 al 29
de maig**

**Acció comunitària:
del 10 al 30 de maig**





Document	Què cal considerar?
1 Projecte normalitzat (SUB-151)	<ul style="list-style-type: none">• Tots els camps complets amb coherència.
2 Model pressupost normalitzat (Excel)	<ul style="list-style-type: none">• Nom i import del projecte ha de coincidir amb sol·licitud.• Subvenció sol·licitada de menys del 75% del projecte.• Les despeses indirectes(*) del projecte han de suposar menys del 10% (**).• Equilibri entre ingressos i despeses.
<p>(*) Despeses indirectes: aquelles que no estan vinculades directament amb l'execució del projecte, però que formen part de l'estructura de l'entitat (p.e. assegurances, personal administratiu, etc...)</p> <p>(**) Consultar les bases per més informació</p>	
3 Pòlissa Responsabilitat Civil	<ul style="list-style-type: none">• Nova entitat: cal adjuntar pòlissa original.• Totes: adjuntar el comprovant de pagament amb vigència correcta.



Document

Què cal considerar?

4 Projecte detallat
(sense model)

- 👉 Si el projecte supera els 10.000€.
- Tots els camps complets amb coherència.
- S'han de presentar les dades bàsiques del projecte amb detall.

5 Certificat Junta Directiva
(SUB-053)

- 👉 Si hi ha canvis en la Junta Directiva.
- Tots els camps complets.

6 Full domiciliació bancària
(COM-001)

- 👉 Si hi ha canvis en les dades bancàries.
- Tots els camps complets.
- Cal adjuntar el certificat de titularitat bancària.

7 Declaració responsable menors
(SUB-087)

- 👉 Si l'activitat es realitza amb contacte habitual amb menors.
- Tots els camps complets.

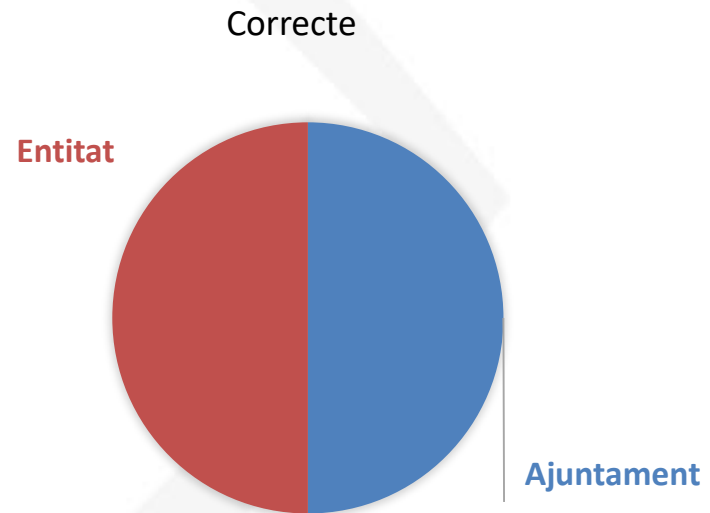
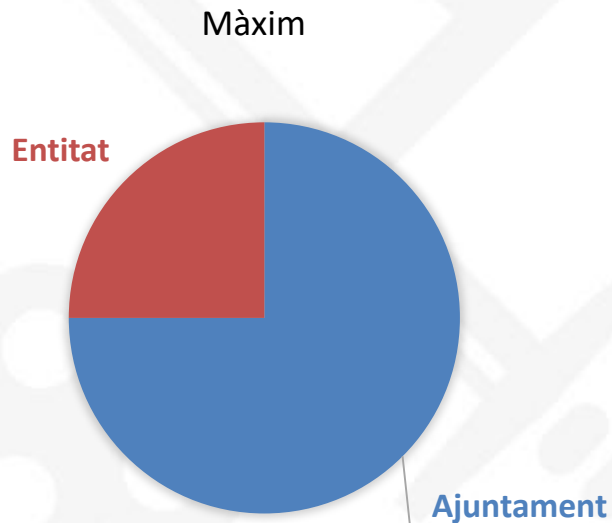




Document	Què cal considerar?
8 Certificat retribucions Junta D. (SUB-086)	<ul style="list-style-type: none">👍 Si se sol·liciten més de 10.000€.• Tots els camps complets.
9 NIF entitat	<ul style="list-style-type: none">👍 Si és una nova entitat o mai ha presentat subvenció.
10 Hisenda i Seguretat Social	<ul style="list-style-type: none">👍 Si no s'autoritza a l'Ajuntament a obtenir les dades.• Aportar certificats de corrent de pagament.
11 Altres	<ul style="list-style-type: none">👍 Si es considera oportú.• Aportar documentació complementària.



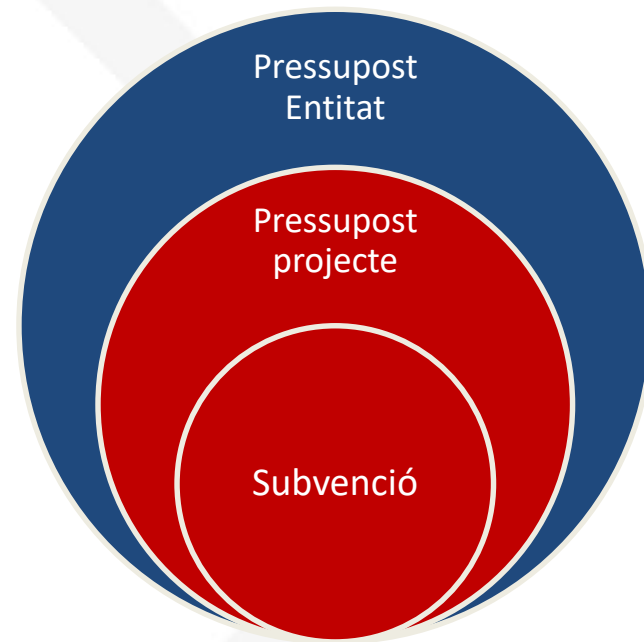
La subvenció no serà superior al **75%** del projecte presentat.



Els conceptes subvencionables han de tenir indubtablement una **relació directa** amb el projecte subvencionat, han de ser **coherents** i **proporcionats**.



Cal justificar el **100%** del projecte presentat, independentment de la subvenció atorgada.



Les entitats on la seva activitat no correspon a l'any natural (esports, educació), sinó per temporada o curs, la justificació s'ha de presentar abans de 3 mesos màxim des de la data de finalització de l'activitat subvencionada.



Document

Què cal considerar?

12 Memòria projecte normalitzada
(SUB-100)

- Tots els camps complets amb coherència.
- Signada digitalment per l'entitat.

13 Model pressupost normalitzat
(Excel)

- Imprescindible presentar el mateix document i compte justificatiu que es va presentar a la sol·licitud.
- Subvenció rebuda ha de ser menys del 75% del projecte.
 - Les despeses indirectes del projecte han de suposar menys del 10%.
 - L'externalització ha de suposar menys del 50% del projecte.
 - El pressupost presentat inicialment i la justificació no han de diferir en més del 50%.
 - Equilibri entre ingressos i despeses.

14 Factures justificatives

Per la totalitat del projecte.

- Aportar factures i documents de pagament, segons indicacions descrites al punt següent.



8. PROJECTES I ACTIVITATS SUBVENCIONABLES. Àrea d'Acció Social i Comunitària

1

- Persones amb diversitat funcional

- Import disponible: 5.500€

2

- Gent gran
- Import disponible: 8.000€

3

- Igualtat
- Import disponible: 7.000€

4

- Participació
- Import disponible: 18.000€

38.500€

[Llegiu les bases → finalitats dels projectes](#)



Ajuntament del
Prat de Llobregat

8. PROJECTES I ACTIVITATS SUBVENCIONABLES. Àrea de Cultura



1

- Detall dels projectes i activitats de les entitats culturals
- Import disponible: 40.134€

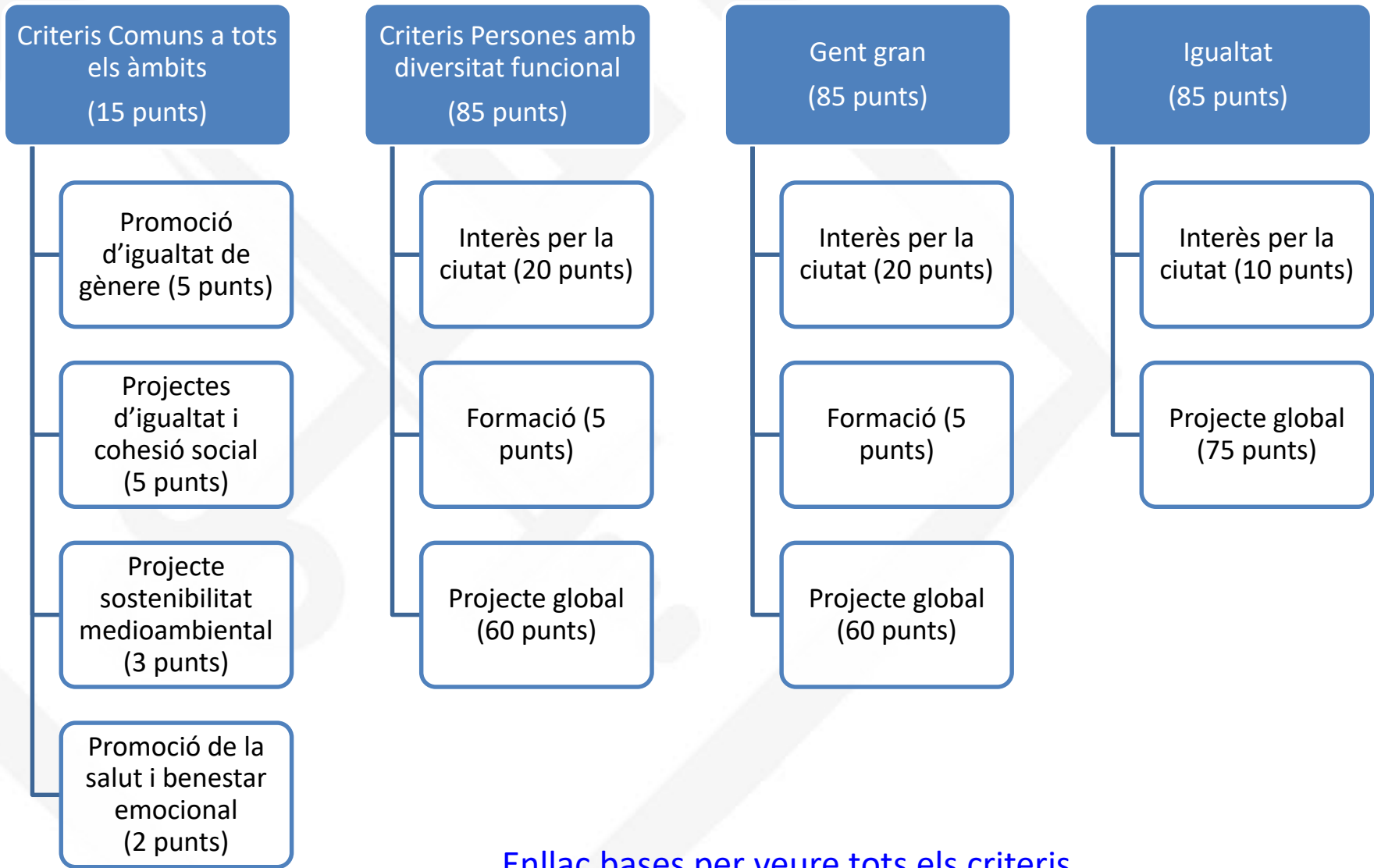
2

- Aniversari de les entitats culturals
- Import disponible: 5.000€

45.134 €



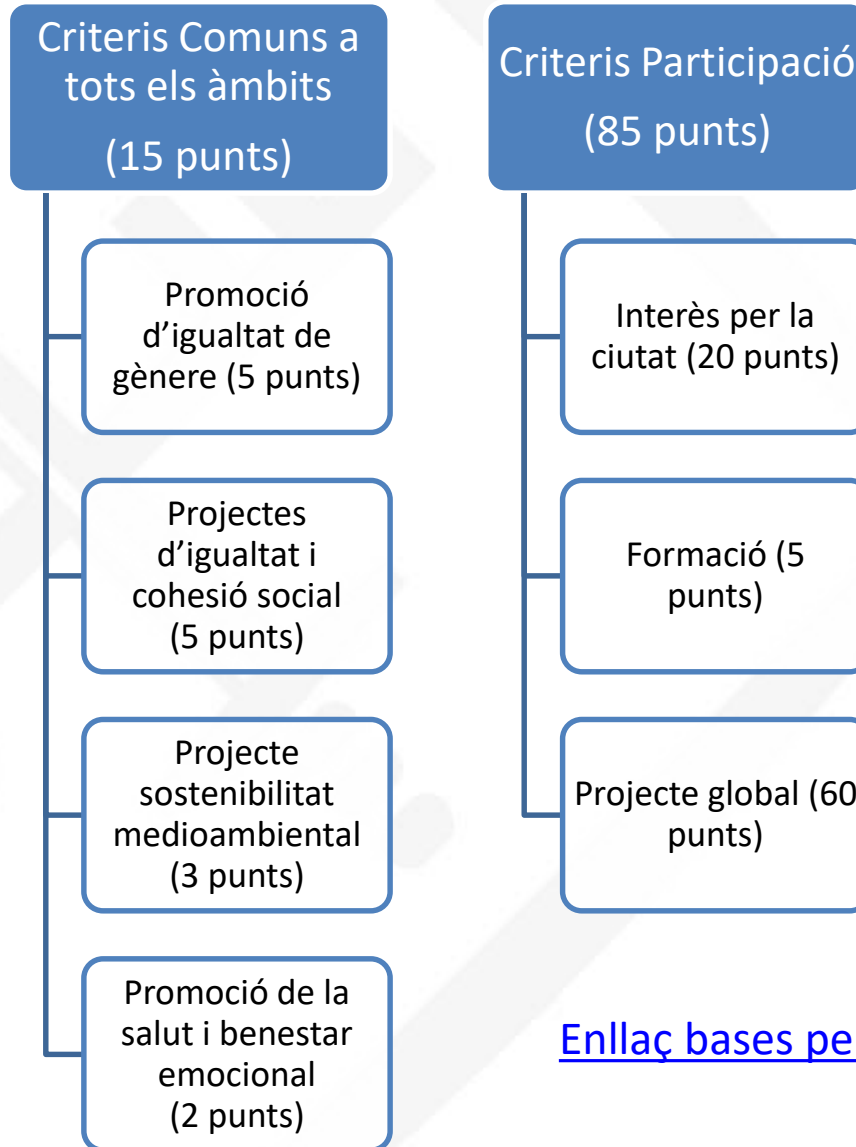
9. CRITERIS ATORGAMENT. Àrea d'Acció Social i Comunitària



[Enllaç bases per veure tots els criteris](#)



9. CRITERIS ATORGAMENT. Àrea d'Acció Social i Comunitària



[Enllaç bases per veure tots els criteris](#)



9. CRITERIS ATORGAMENT. Àrea de Cultura



criteris comuns a tots els àmbits (15 punts)

Promoció d'igualtat de gènere
(5 punts)

Projectes d'igualtat i cohesió social
(5 punts)

Projecte sostenibilitat medioambiental
(3 punts)

Promoció de la salut i benestar emocional
(2 punts)

criteris per entitats i projectes culturals i aniversaris (85 punts)

Presentació del projecte, programació d'activitats i viabilitat econòmica
(30 punts)

Evolució històrica de l'entitat. Arrelament a la ciutat
(20 punts)

Col·laboració amb altres entitats i participació ciutadana
(15 punts)

Interès general de l'activitat per a la ciutat
(10 punts)

Pla de comunicació (10 punts)





Què PODEM subvencionar?

- Nòmina i Seguretat Social del personal fix i eventual a càrrec de l'entitat.
- Lloguers: arrendament de béns immobles i béns mobles.
- Subministraments: aigua, electricitat, gas i combustibles.
- Comunicacions: telèfon, correu, missatgeria. Disseny, producció de materials i despeses de difusió de l'activitat.
- Material fungible d'oficina: paper, impresos, fotocòpies i altre material d'oficina.
- Assegurances.
- Material tècnic o de producció fungible necessari per al desenvolupament de l'activitat.
- Feines realitzades per altres empreses: neteja, seguretat, manteniment.
- Activitats directament lligades al desenvolupament de l'activitat/projecte,
- Dietes de personal: imports de les dietes del personal contractat i del voluntari (transport, allotjament i manutenció). No s'acceptaran imports superiors als establerts per al personal de l'Administració pública.
- Tributs, quan siguin abonats directament per l'entitat beneficiària.
- Despeses generals d'estructura (indirectes) de l'entitat sempre que sigui necessària per al desenvolupament del projecte presentat i no superi el 10% del cost total del projecte.
- Altres despeses necessàries per la realització de l'activitat, incloses despeses de formació, tallers, xerrades, trofeus, etc.



Important:
Nomès
s'acceptaran les
despeses
directament
relacionades
amb el projecte.



Què NO PODEM subvencionar

- Els interessos deutors dels comptes bancaris
- Interessos, recàrrecs i sancions administratives i penals.
- Les despeses de procediments judicials.
- Els impostos indirectes quan siguin susceptibles de recuperació o compensació, ni els impostos sobre la renda.
- Les despeses d'inversió, incloses les adquisicions de béns mobles.
- Les despeses realitzades amb data anterior a l'inici del projecte i data posterior a la finalització del projecte.
- Les despeses de productes que poden crear addicció i són perjudicials per a la salut segons els organismes mèdics (nacionals o internacionals), com ara tabac, begudes alcohòliques i altres de característiques similars.



Les factures justificatives han de tenir les característiques següents:

- Hauran d'anar a nom de l'entitat beneficiària.
- Hauran de fer referència a les despeses de funcionament generades per l'activitat subvencionada.
- La data haurà de correspondre a la temporada en què s'ha dut a terme l'activitat subvencionada.
- Hauran de complir la resta dels requisits tècnics i formals exigits per la normativa fiscal (NIF i nom de l'entitat i del proveïdor, data, número de factura, quantia, concepte, IVA, import total, etc.).
- Han de ser documents originals escanejats.
- Hauran d'estar efectivament pagades. Cal adjuntar el corresponent comprovant de pagament.
- No han estat objecte de subvenció en cap altra convocatòria de subvenció, tant d'aquest ajuntament com d'altres Administracions.
- En el cas de justificar despeses de personal caldrà aportar: - relació de nòmines signada - documents TC1 (actual RLC) i TC2 (actual RNT) - imports liquidats amb Hisenda pel que fa a la retenció d'IRPF - acreditació del pagament d'aquestes despeses
- No seran vàlids els tiquets de compra o factura simplificada superiors a 150€.
- Les factures o despeses iguals o superiors a 1.000€ no es poden pagar en efectiu. Si el total de la despesa és superior a 1.000€ no s'admetran pagaments en efectiu d'una part d'aquest import (encara que aquest efectiu sigui inferior a 1.000€).



- L'entitat no podrà **externalitzar** més del **50%** la gestió del projecte subvencionat.
- Les **despeses superiors a 15.000€** (iva no inclòs) han de comptar amb un mínim de **3 pressupostos**, justificant l'elecció del servei a una de les empreses presentades.
- Si l'**import concedit** és igual o superior a **60.000 €**, el compte justificatiu haurà d'anar acompanyat d'una **certificació auditora** (informe auditor de revisió de comptes justificatives de subvencions).
- Si el **pressupost** presentat és superior en més del **50% a la justificació**, es reajustarà la subvenció atorgada proporcionalment.
- Si l'**import** del projecte **justificat** és **inferior a la subvenció atorgada**, aquesta es reduirà proporcionalment.
- Si el projecte presenta **beneficis**, aquests es descomptaran de la subvenció atorgada fins a obtenir l'equilibri econòmic.

Acceptació de la subvenció

S'entendrà acceptada la subvenció atorgada si en el termini de 10 dies a partir de la notificació no es manifesta la disconformitat per escrit.

Documentació incorrecta:

Si la documentació presentada, en qualsevol fase de la tramitació, és incorrecta o incompleta, s'atorgarà un termini de deu dies per a la seva esmena.

La no correcció de l'esmena, en la fase de sol·licitud, implicarà que l'entitat desisteix de la seva sol·licitud.

La no correcció de l'esmena, en la fase de justificació, implicarà el reintegrament de la quantitat indegudament percebuda més els interessos econòmics legalment establerts.

Notificacions:

Les notificacions telemàtiques tenen un termini de deu dies a partir de l'avís a la bústia i en cas de no obrir-la dins el termini de lectura s'entendrà com notificada.

Auditoria de subvencions:

Un cop justificada la subvenció, la intervenció d'aquest Ajuntament, podrà realitzar diferents mecanismes de control financer. El primer relatiu a la revisió documental dels expedients tramitats i el segon que es podrà exercir sobre els beneficiaris de la subvenció o entitats col·laboradores mitjançant una auditoria a la seu de l'entitat per a comprovar de forma fefaent la veracitat de les dades presentades i el compliment de les obligacions en la gestió i aplicació de la subvenció.





CONVOCATÒRIA DE SUBVENCIONS PER A LES ENTITATS

US INFORMEM I US ACOMPANYEM EN TOT
EL PROCÉS

WEB MUNICIPAL
elprat.cat/subvencionsentitats



Referents tècnics municipals:
ÀREA DE CULTURA
ÀREA D'ACCIÓ SOCIAL I COMUNITÀRIA



Suport en els tràmits en línia:
OAC 360: 935954414
Dill-div, de 8 a 20h



SERVEI ASSESSORAMENT PER A ENTITATS.
Punt suport subvencions: cita prèvia
entitats@elprat.cat
Cases d'en Puig
Pl. Agricultura 4 / 933790050 ext.5600



Informació d'interès per entitats



PRIMAVERA 2023 CURSOS GRATUÏTS PER A ENTITATS I VOLUNTARIAT



SERVEI DE FORMACIÓ I
ASSESSORAMENT A ENTITATS

**PUNTS LILA:
PREVENCIÓ DE LES
VIOLÈNCIES SEXUALS
EN ESPAIS D'OCI:**
(1 SESSIÓ)
DILLUNS: 8/5/23
DE 18 A 20 H

**SEGURETAT
ALIMENTÀRIA:
MANIPULACIÓ I
CONTROL D'ALIMENTS**
(2 SESSIONS)
DILLUNS: 15 I 22/05
DE 18 A 20H

**ESTRATÈGIES PER
UNA BONA CAPTACIÓ
DE FONS PRIVATS**
(1 SESSIÓ)
DIMARTS: 30/06
DE 17:30 A 20 H

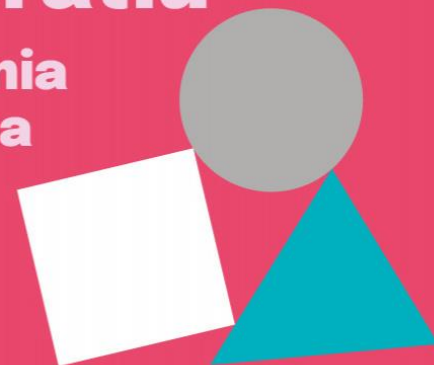
**LLEI DE PROTECCIÓ
DE DADES**
(1 SESSIÓ)
DIJOUS: 1/06
DE 18 A 20 H

**SESSIÓ INFORMATIVA:
COM TRAMITAR
EL CERTIFICAT DIGITAL
DE L'ENTITAT**
(1 SESSIÓ)
DIJOUS 8/06 A LES 17:30H

**Prepara la
teva entitat i
contribueix a
canviar la
ciutat**



Maig Cooperatiu
el mes de l'economia
social i cooperativa
al Baix Llobregat



Subvencions 2023

Temporada 2022/23

