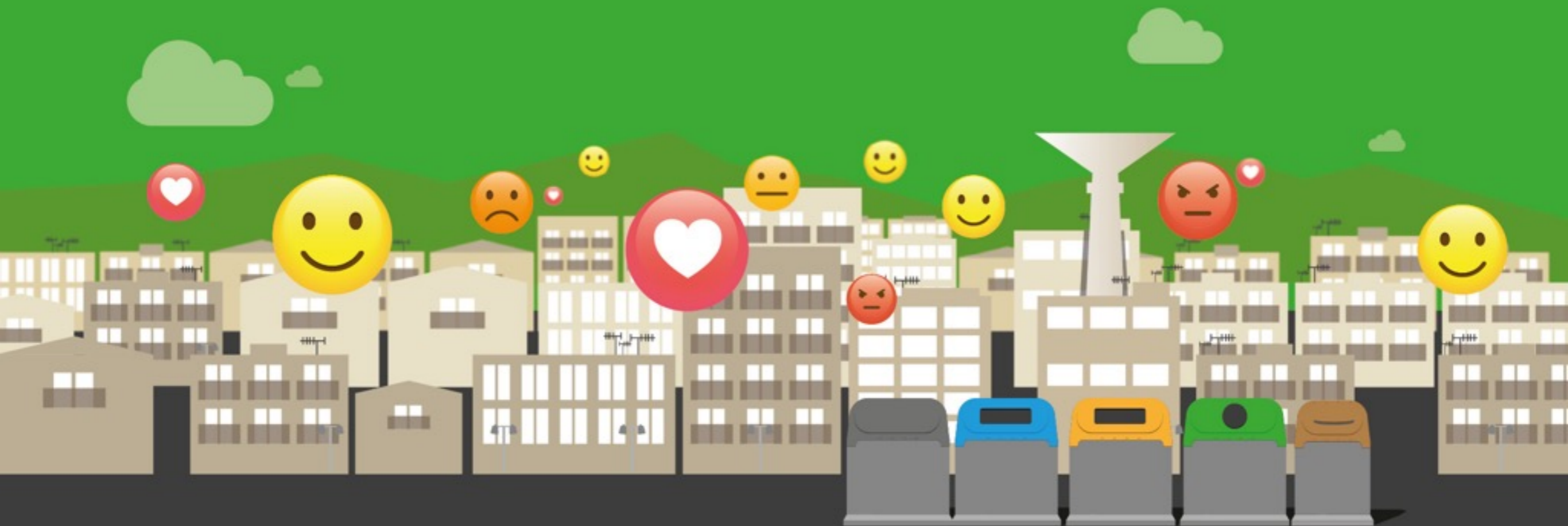


Diagnosi participativa de la ciutadania per a la nova contracta de neteja viària i recollida de residus.

Març 2017



elprat.cat/neteja



Ajuntament del
Prat de Llobregat

Índex



1. Introducció

2. Esquema

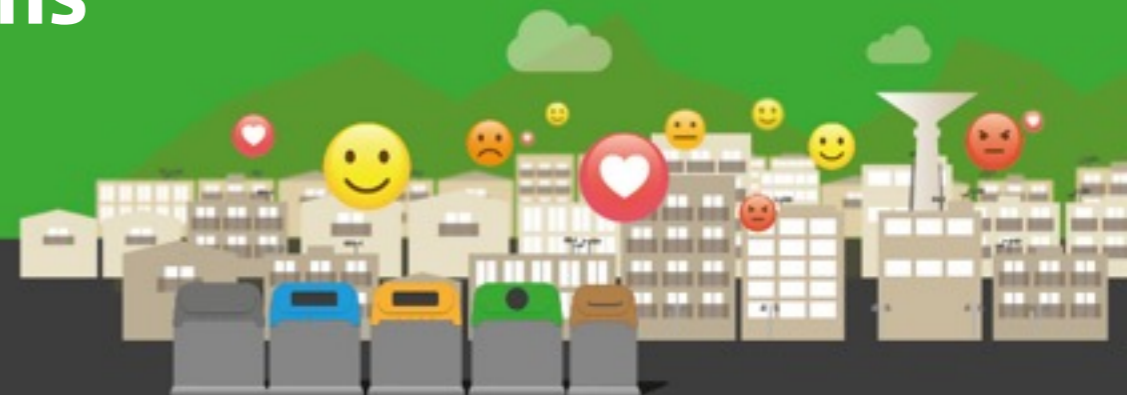
3. Fases i calendari

4. Resultats globals

5. Resultat de neteja

6. Resultat de recollida

7. Propostes per al Plec de Condicions



1

Introducció



Introducció

Aquest document recull els resultats de la diagnosi actual de la ciutadania i també les propostes de millora per al **disseny del nou servei i la nova contracta** de neteja viària i recollida de residus municipals, elaborada a partir d'un procés de participació ciutadana.

L'objectiu d'aquest procés era conèixer quines són les **principals preocupacions** del conjunt de la ciutadania, de manera que els nous serveis de recollida de residus i neteja viària responguin tant a aspectes de caràcter estrictament tècnic com a les necessitats expressades per la ciutadania.



2

Esquema participació



L'esquema de participació ciutadana ha estat el següent:



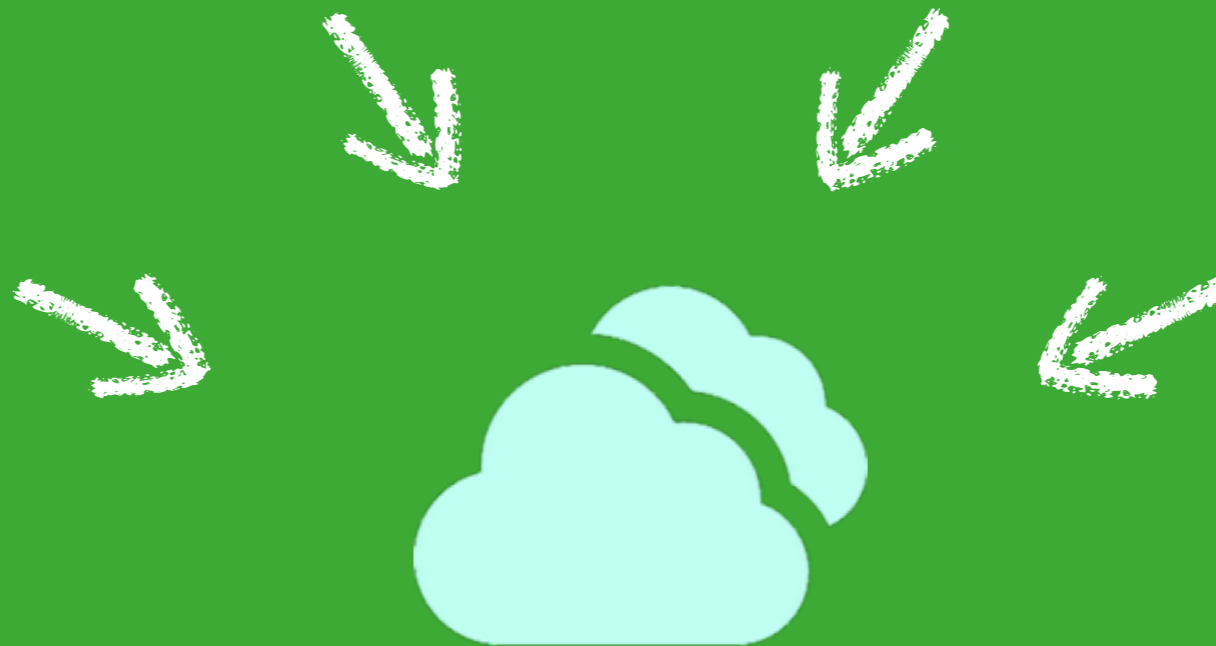
Consell infants



Punts informatius



Aplicatiu web



Recull de fitxes d'opinions en una base de dades



Praticipa



3

Fases i calendari



Fases i calendari

Les tasques o fases de la diagnosi han estat les següents:

Presentació de llançament: al Cèntric, el dimarts 15 de novembre a les 18 h-20 h. Amb presència de ciutadania, d'associacions, consells, etc. Posada en marxa de la plataforma de participació ciutadana elprat.cat/neteja

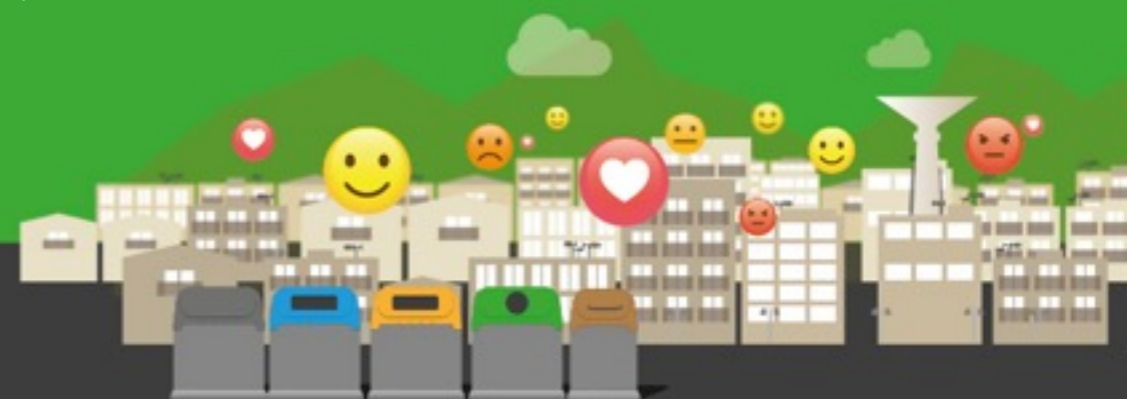
Sessió de treball amb el Consell d'Infants, 23 de novembre.





Punts informatius al carrer (5). Situats a:

- Plaça Catalunya
- Onze de Setembre / av. Remolar (Mercadona)
- Verge Montserrat / Frederic Soler
- Pau Casals (mercat de pagès dels dissabtes)
- Ctra. Marina a l'alçada del c. Pablo Neruda



Punt informatiu de la Fira Avícola
(16-18 de desembre): Praticipa

Sessió de retorn de resultats
(14 de març)

El
Prat.
el meu
localmón

14
**MOSTRA
D'ENTITATS**
RECINTE
CAL GANA
16, 17, 18
DESEMBRE
2016



Amb la col·laboració de:



mostraentitats.elprat.cat
f PratEntitats

Ajuntament del
Prat de Llobregat



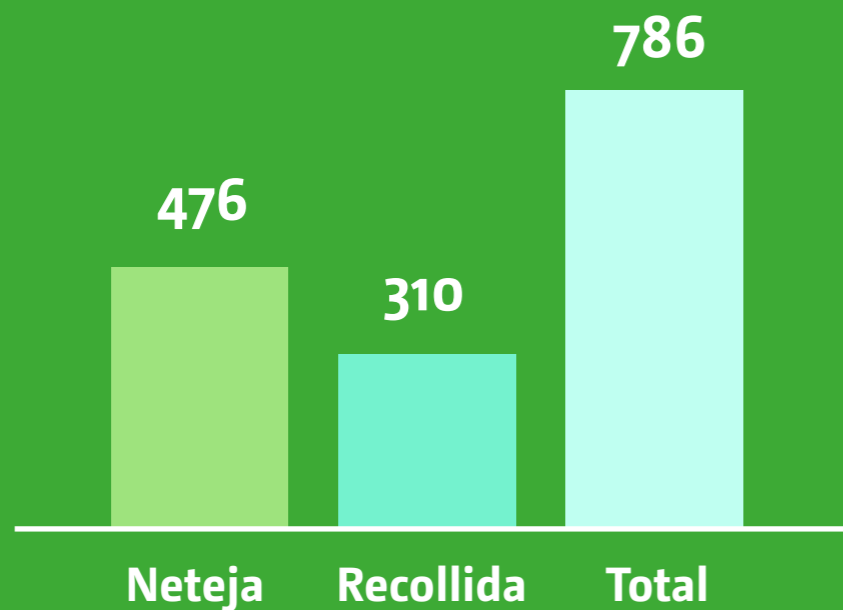
4

Resultats: QUANTITATS GLOBALS

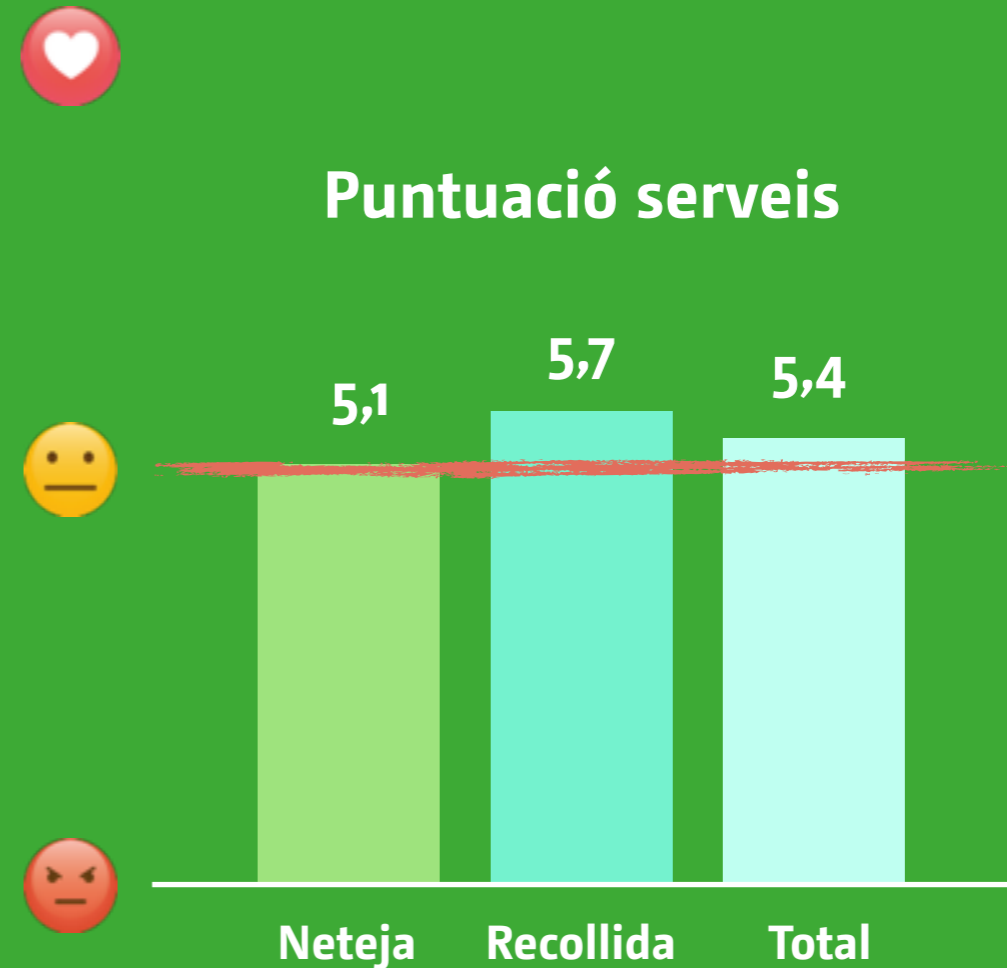


Els principals resultats es poden resumir en:

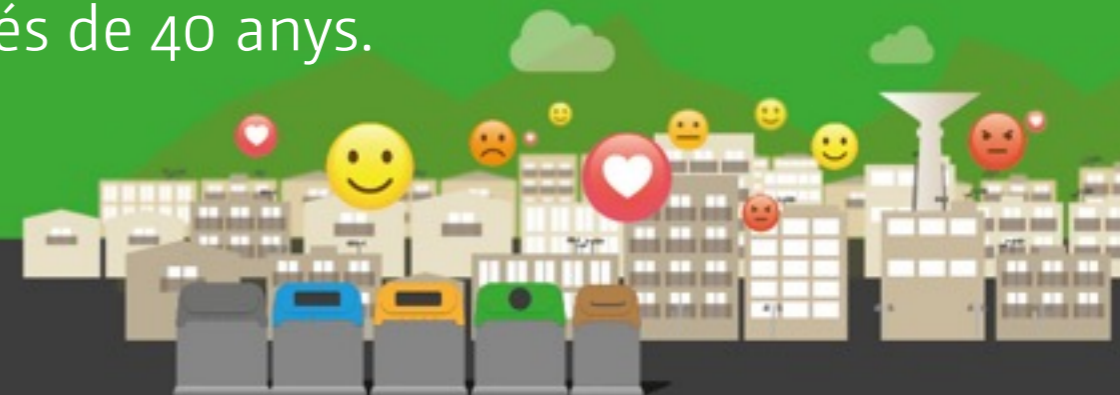
Nombre enquestes web



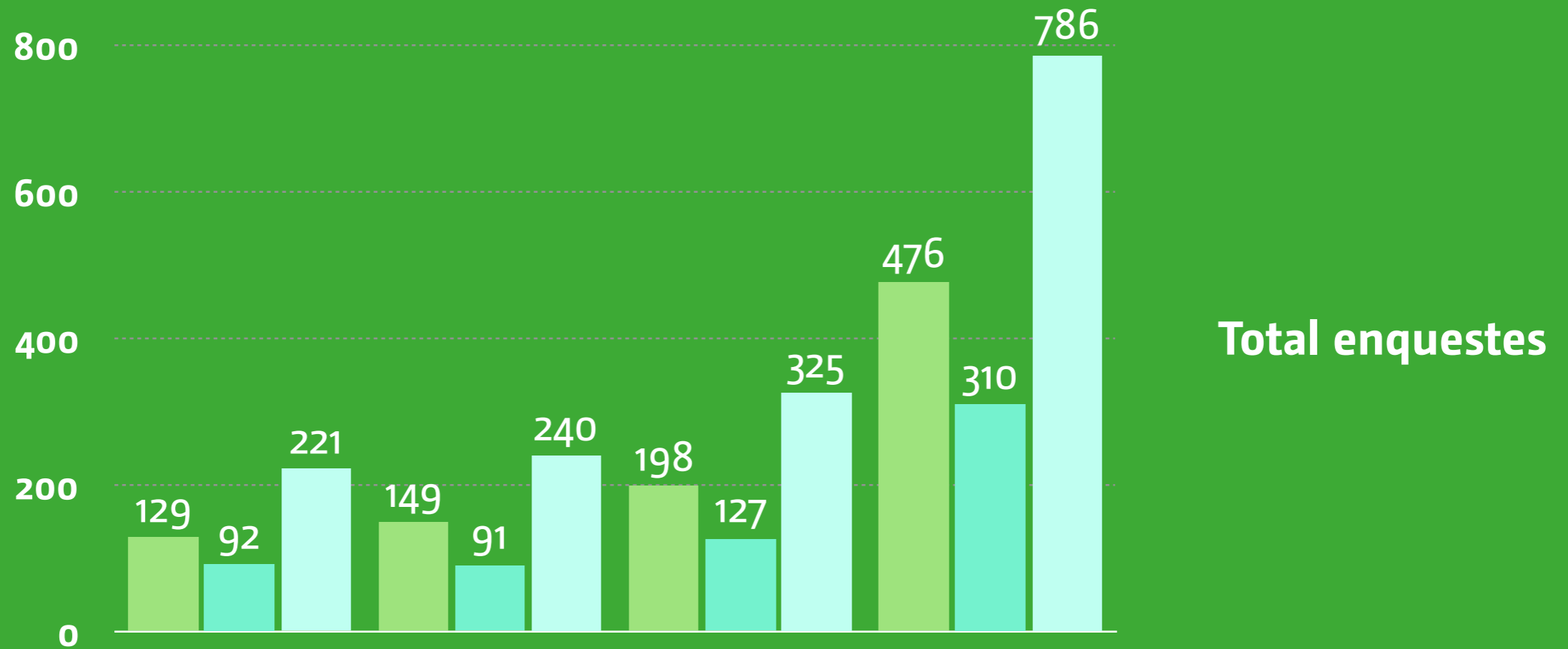
Puntuació serveis



- S'han emplenat 786 enquestes, de les quals el 60% són de neteja i el 40% de recollida.
- La valoració mitjana del servei és de 5,4 sobre 10 (5,1 en neteja i 5,7 en recollida).
- El 70% de les persones que han participat tenen més de 40 anys.



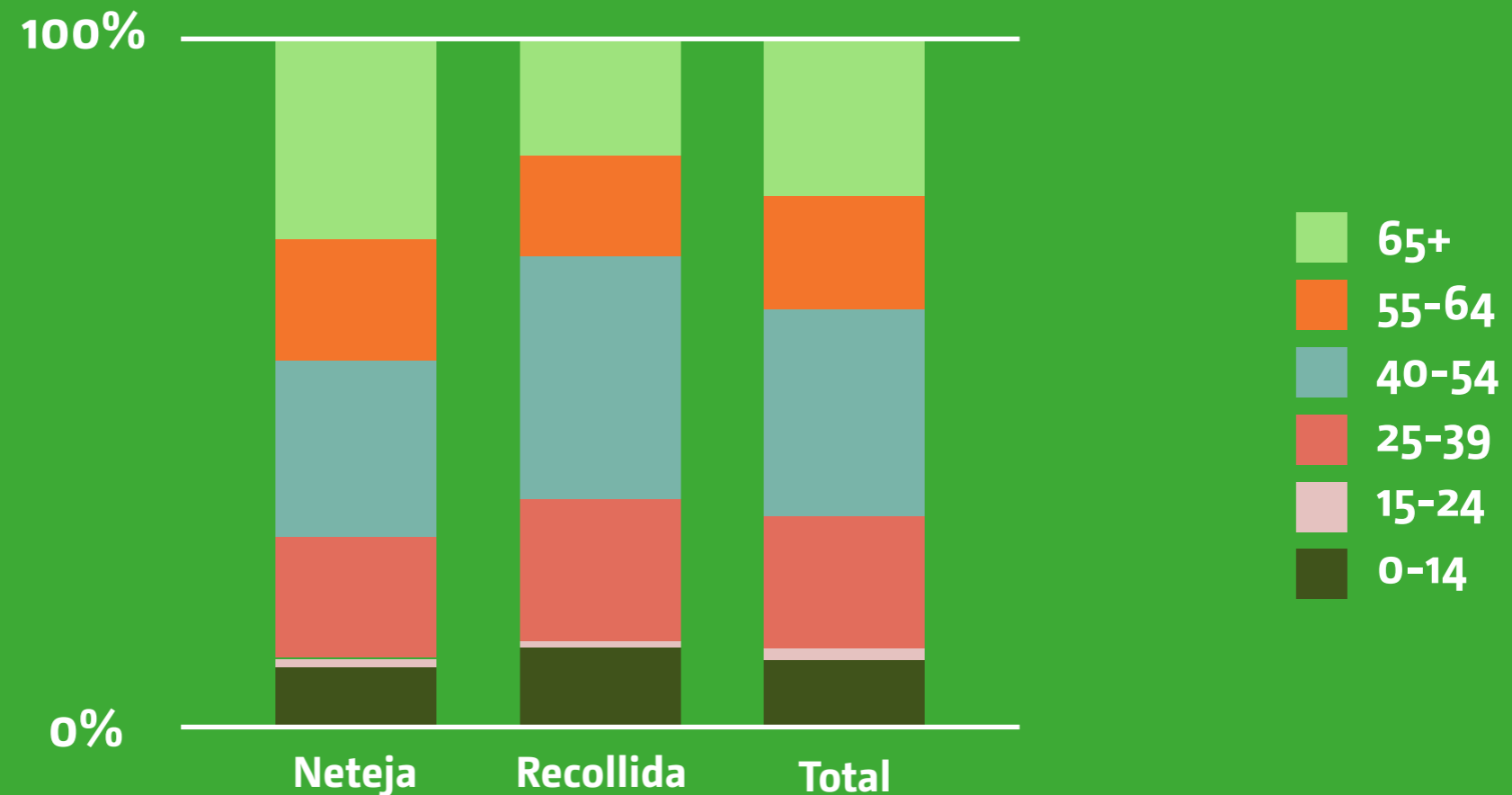
En aquest procés participatiu hi han participat un 52% de dones i un 48% d'homes.



	Home	Dona	NS/NC	Total
Neteja	129	149	198	476
Recollida	92	91	127	310
Total	221	240	325	786



Percentatge de participació segons franja d'edat:

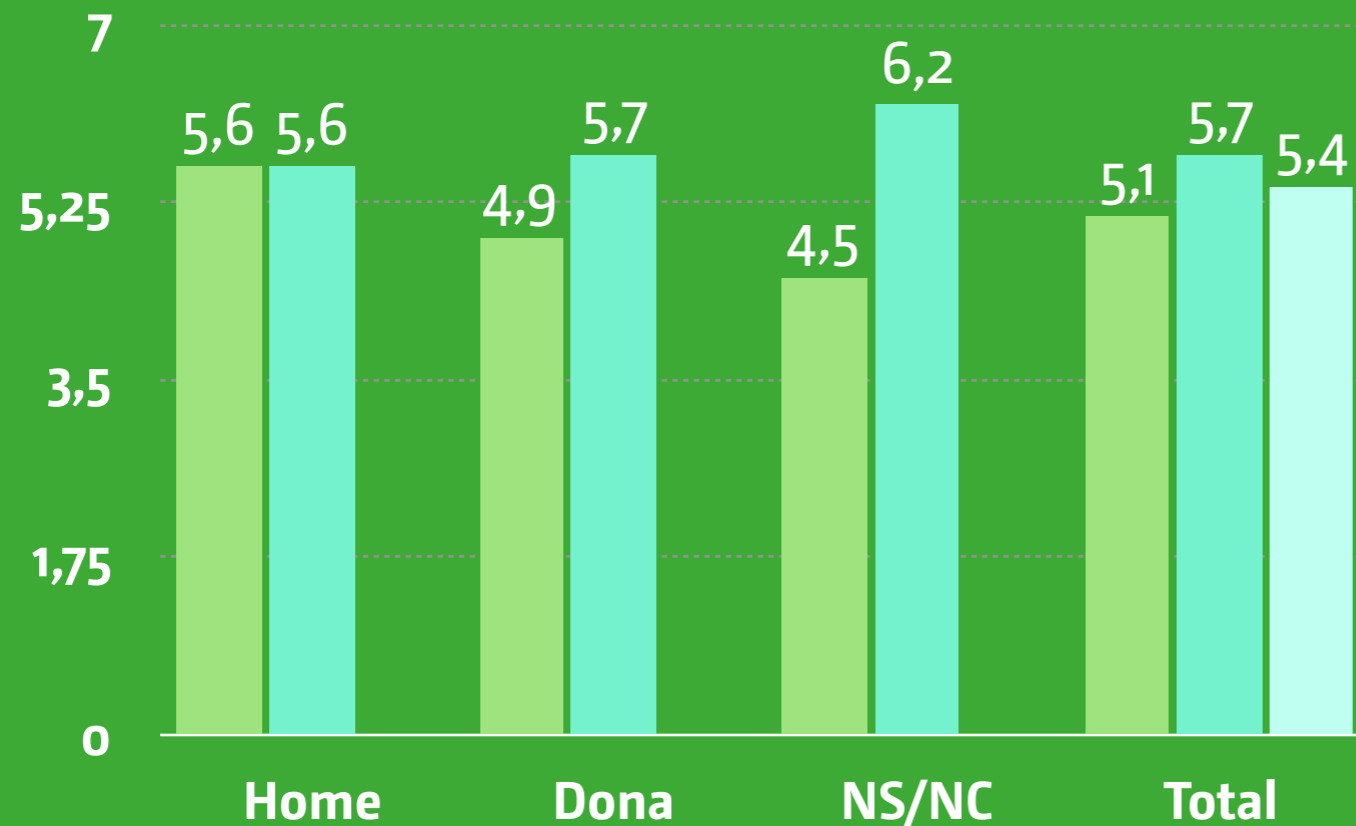


- Segons la franja d'edat, **el grup majoritari és de 40-54 anys.**
- Hi ha una participació **superior al 55% de més de 55 anys**, en el servei de **neteja viària**. En canvi, aproximadament d'un **30%** en el servei de **recollida selectiva**.



Sobre la puntuació que fa cada gènere:

- Els homes puntuen de manera semblant la neteja i la recollida.
- Els homes puntuen millor la neteja que les dones.
- Les dones puntuen millor la recollida que els homes.



	Home	Dona	NS/NC	Total
Neteja	5,6	4,9	4,5	5,1
Recollida	5,6	5,7	6,2	5,7
Total	5,6	5,7	5,7	5,4



5

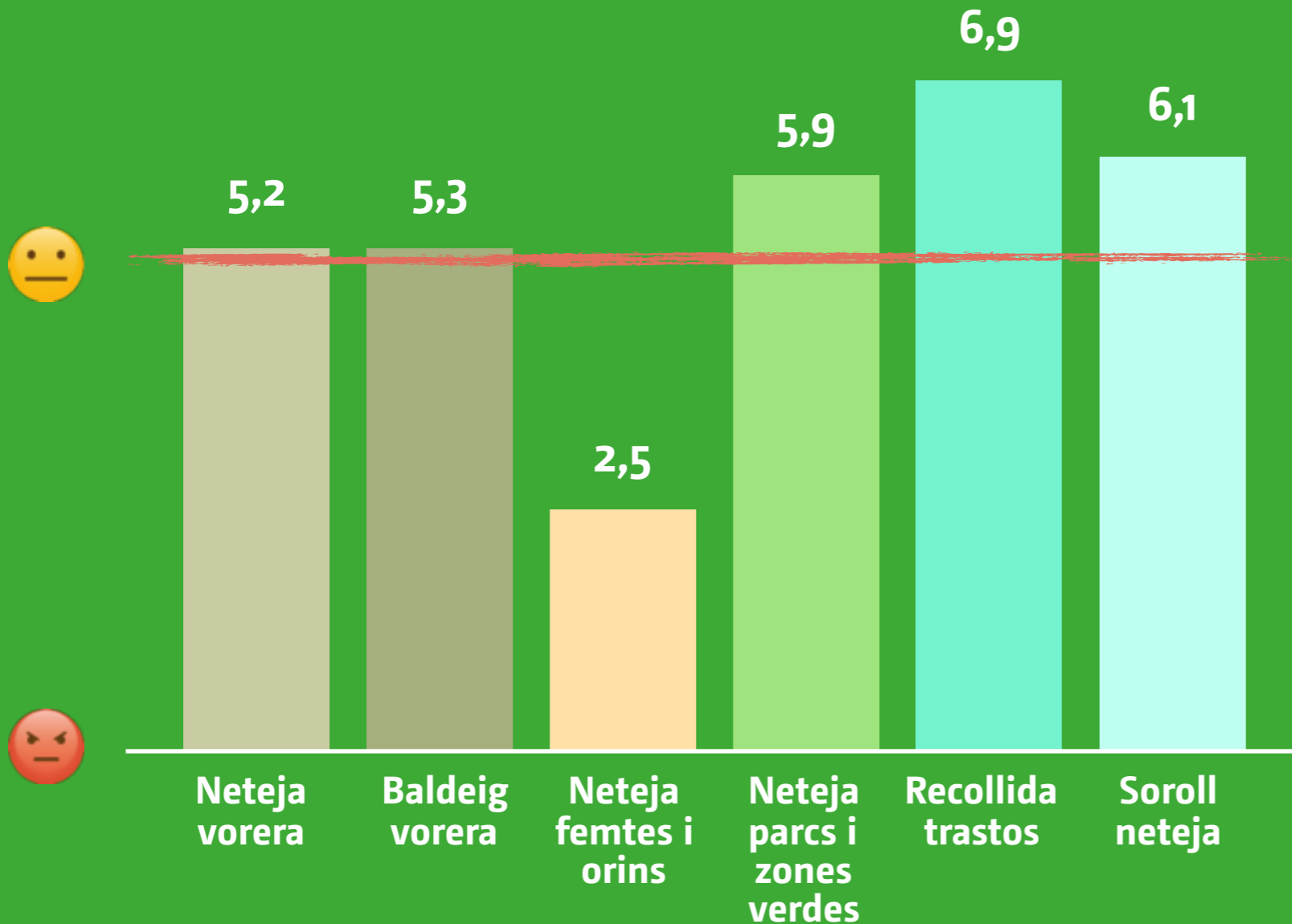
Resultats: NETEJA





Els principals resultats es poden resumir en:

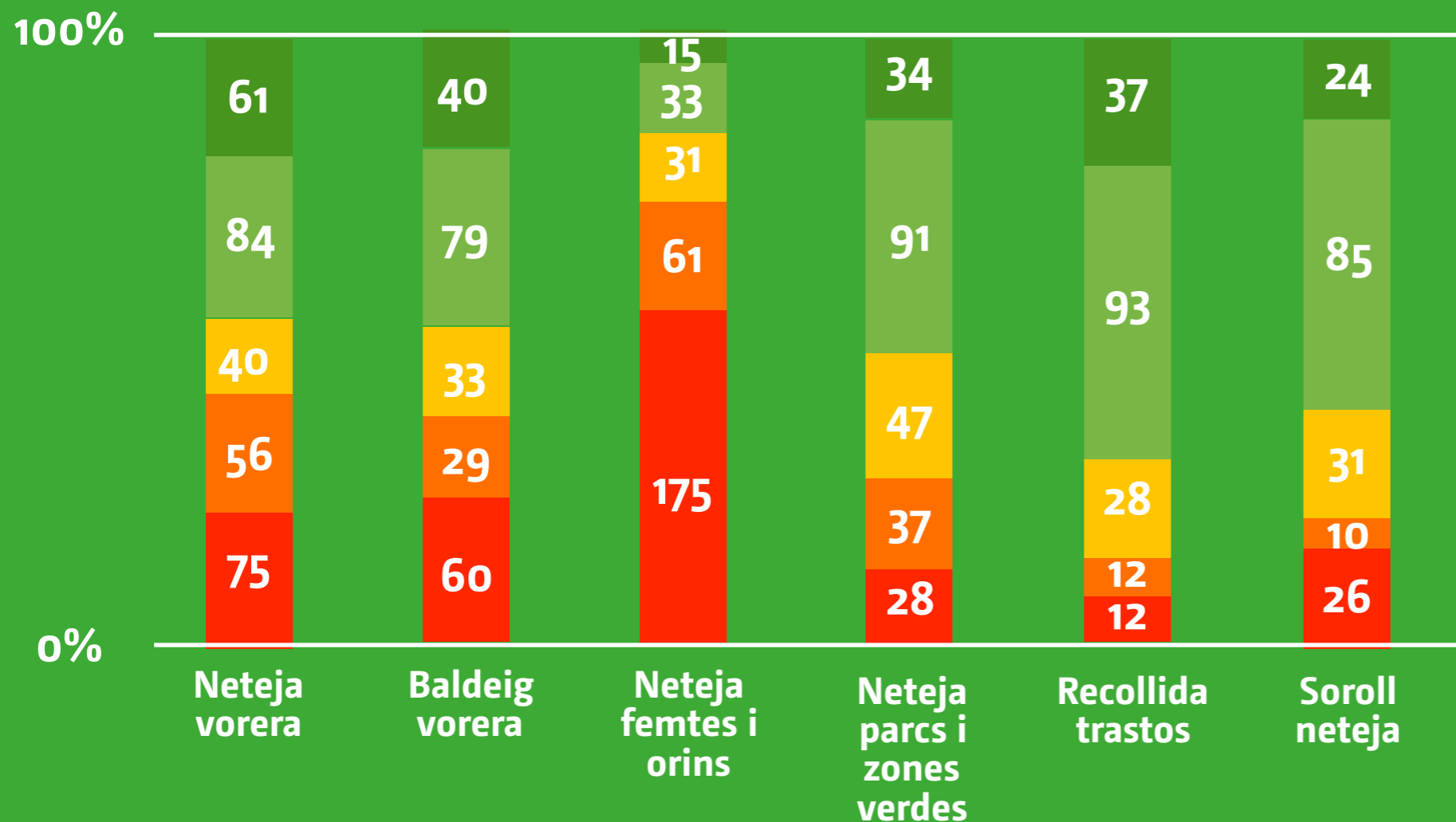
Puntuació aspectes de neteja



- La valoració mitja del servei de neteja viària és de 5,1 sobre 10.
- El que més preocupa la ciutadania són els excrements i orins de gos.



Valoració total segons els ítems del servei de neteja



Aquesta gràfica representa la distribució de les valoracions de cada ítem de neteja viària.

El que més preocupa la ciutadania i amb diferència són els orins i excrements de gos.



0



3,75



5



7,5



10



Resultats: NETEJA

Aspectes destacats



Els principals resultats qualitatius es poden resumir en:



ORINS I EXCREMENTS

- La problemàtica s'atribueix a la manca de civisme dels amos.
- Especial sensibilitat en parcs, places, zones de joc infantil i entrades escoles.
- Hi ha demanda de més serveis de neteja dels orins.
- La ciutadania demana també més vigilància, i sancions a aquests comportaments.
- També es demanen campanyes de comunicació, formació i sensibilització.



Els principals resultats qualitatius es poden resumir en:



**NETEJA
AMB AIGUA**

- Hi ha una confusió entre la neteja amb perxes (llances) de dia i la neteja més a fons, amb mànega, de nit.
- Els equips de llances de dia provoquen esquitxos en façanes i comerços.
- Els equips amb mànegues de nit no s'hi veuen.
- Caldria augmentar la neteja a fons de les voreres.
- Es demana més servei de neteja amb aigua.



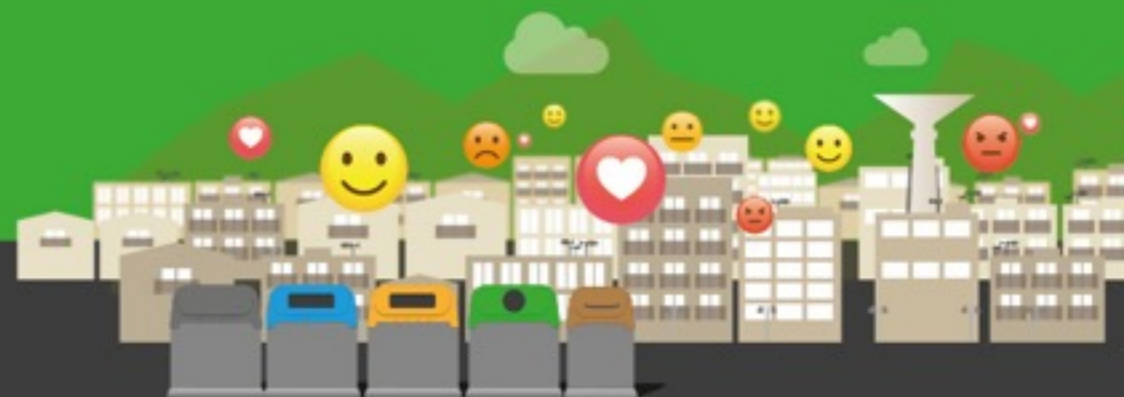
Els principals resultats qualitatius es poden resumir en:



**NETEJA
VORERES**

Cal fer accions per:

- Millorar la neteja de places i zones verdes.
- Mecanitzar més el servei de neteja.
- Reduir l'ús de les bufadores, pel soroll i la pols.
- Augmentar el control del servei de neteja (control de qualitat de l'Ajuntament).
- Augmentar els equips de tarda i de diumenge.



Els principals resultats qualitatius es poden resumir en:



ALTRES

- Cal augmentar el nombre de papereres i posar sistemes antivents per a les bosses.
- Cal netejar més els contenidors: per sota i per dintre (males olors).



6

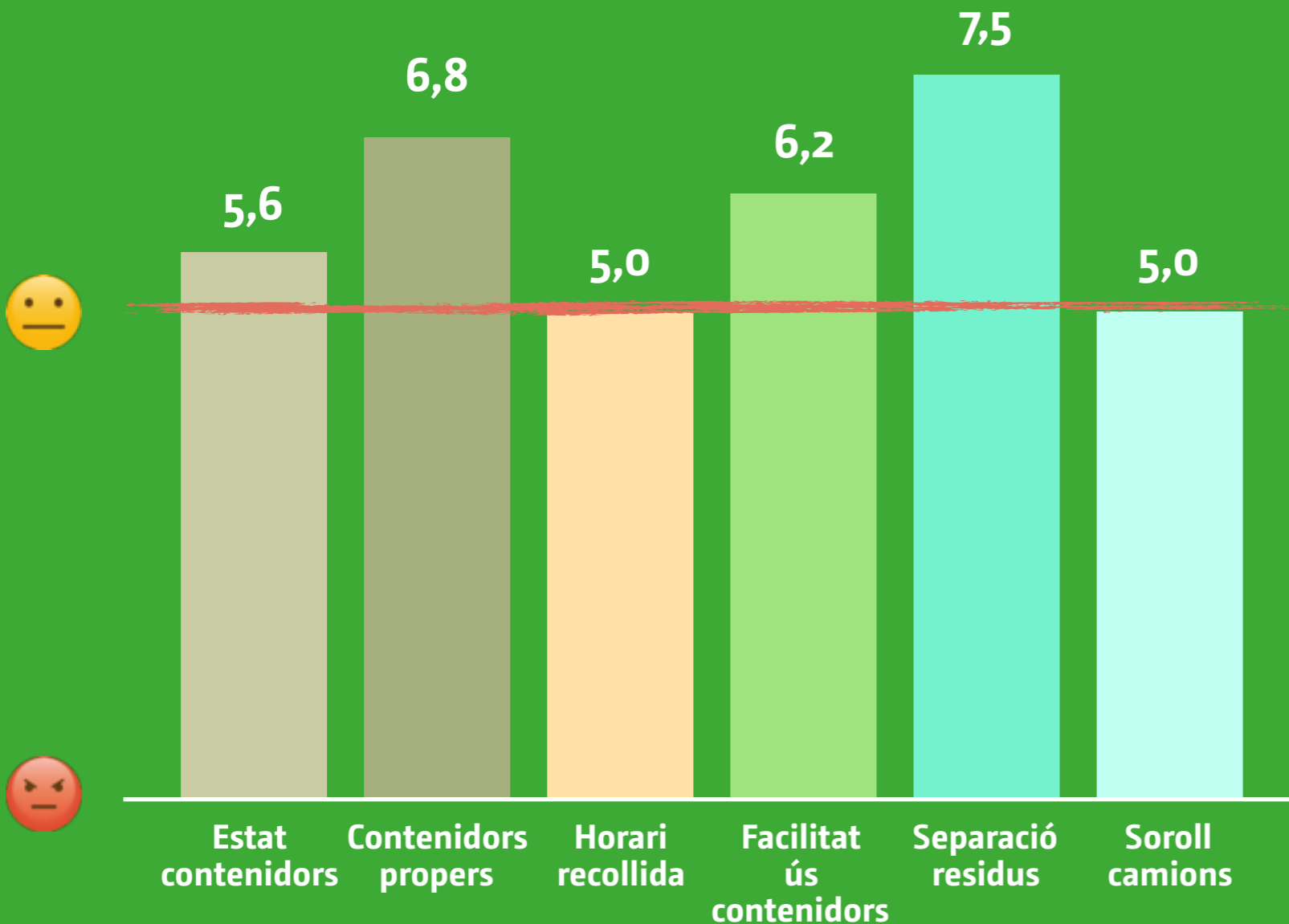
Resultats: RECOLLIDA





Els principals resultats es poden resumir en:

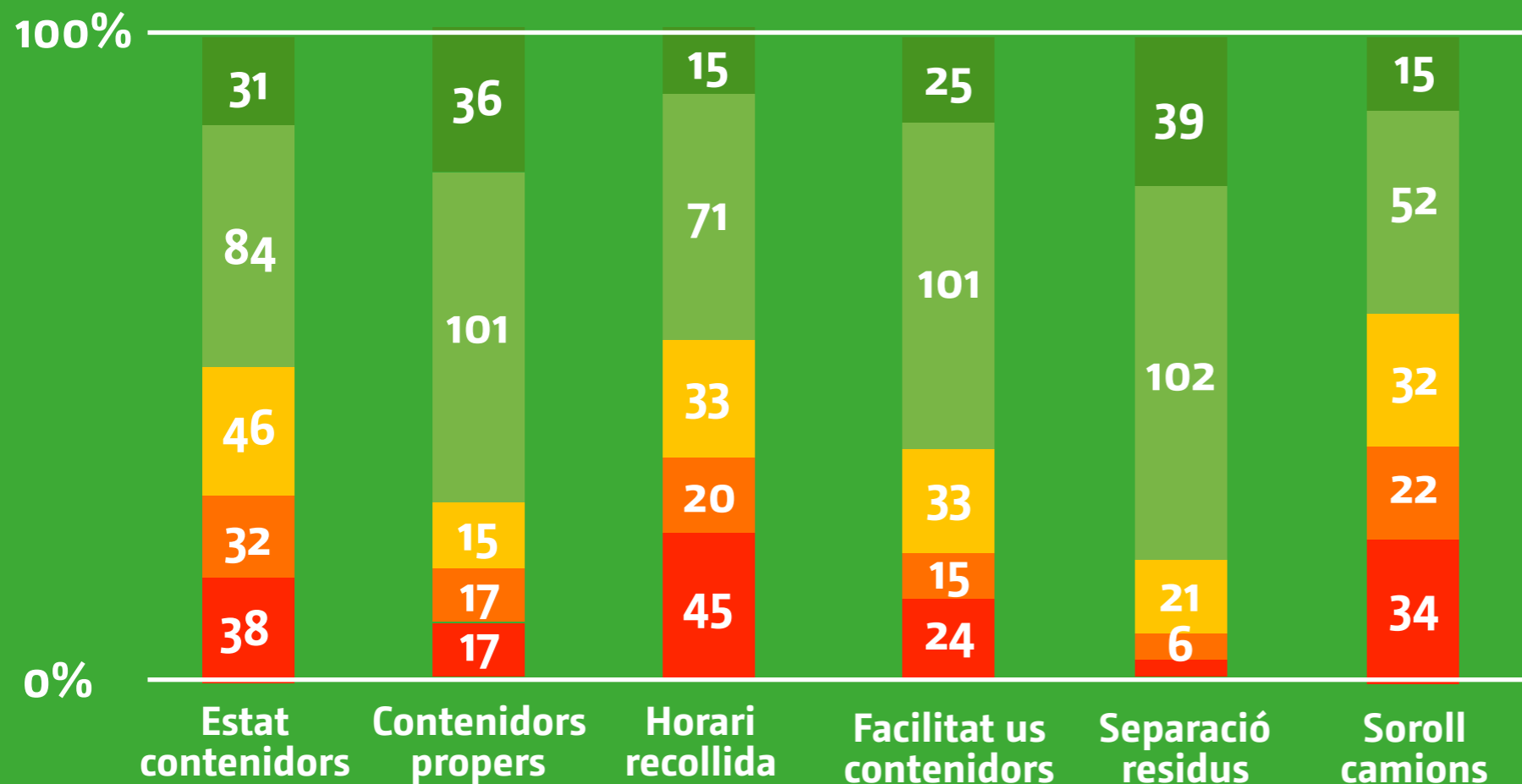
Puntuació Recollida



- La valoració mitjana de la recollida de residus és del 5,7.
- El que més preocupa la ciutadania són els horaris de recollida i el soroll dels camions de recollida.



Valoració total segons els ítems del servei de recollida



Aquesta gràfica representa la distribució de les valoracions de cada ítem de recollida de residus.

El que més preocupa la ciutadania és el soroll i els horaris de recollida, però les altres preocupacions no són gaire lluny.



0



3,75



5



7,5



10



Resultats: RECOLLIDA

Aspectes destacats

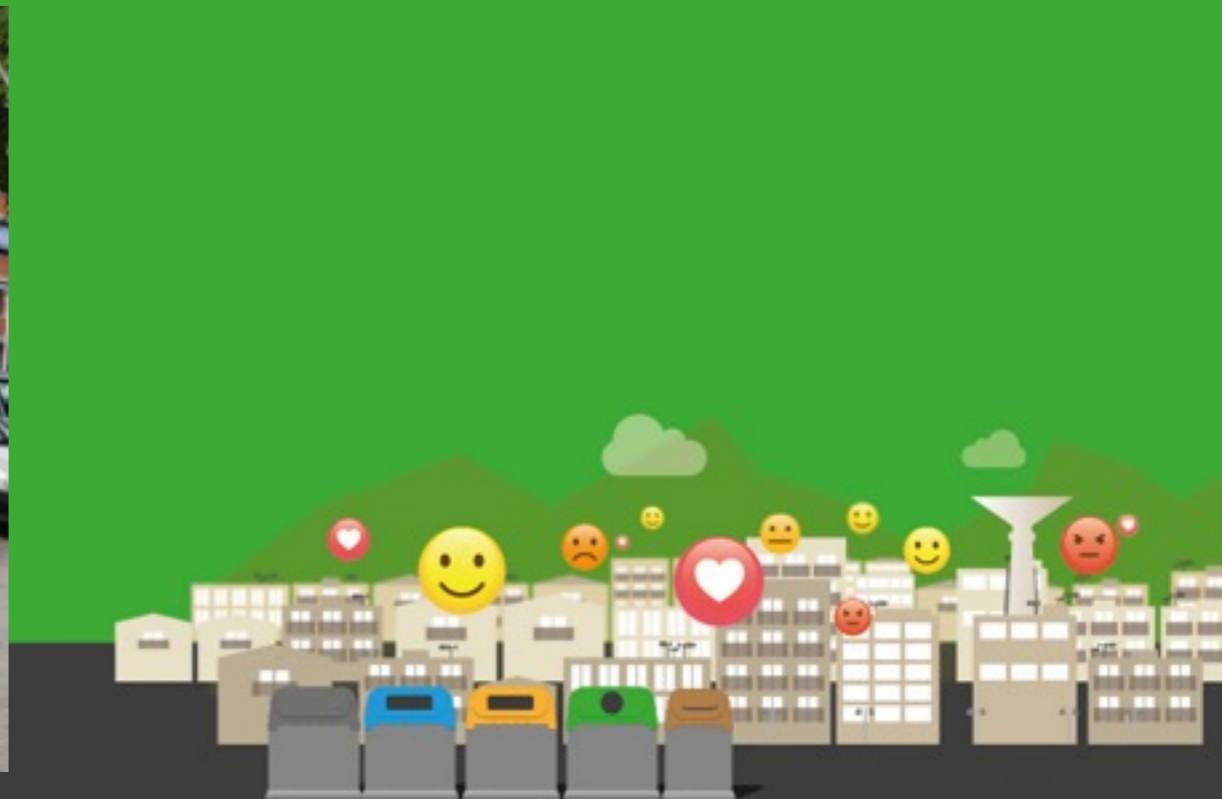


Els principals resultats qualitatius es poden resumir en:



HORARI RECOLLIDA

- Es constata una controvèrsia entre el soroll que fan els camions de recollida a la nit i l'embús de trànsit que provoquen al matí.
- Caldria evitar la recollida d'escombraries a primera hora del matí en els principals eixos de la ciutat.



Els principals resultats qualitatius es poden resumir en:



DESBORDAMENTS DE CONTENIDORS

- Els desbordaments s'atribueixen, sobretot, a l'incivisme.
- Hi ha propostes de més freqüència de recollida i més quantitat de contenidors.



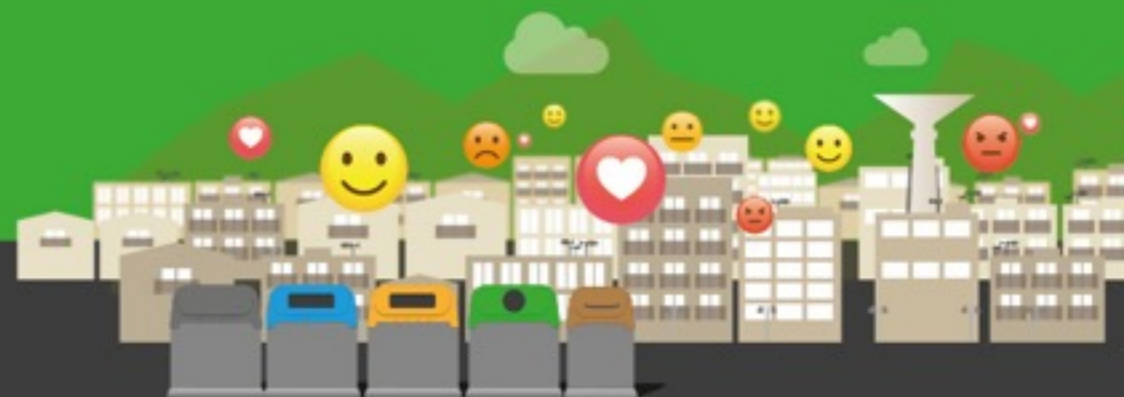
**Els principals
resultats qualitatius
es poden resumir en:**



ACCESSIBILITAT CONTENIDORS



- Cal millorar els mecanismes d'obertura dels contenidors.
- Cal millorar l'apropament dels contenidors a les voreres.



Els principals resultats qualitatius es poden resumir en:



ALTRES

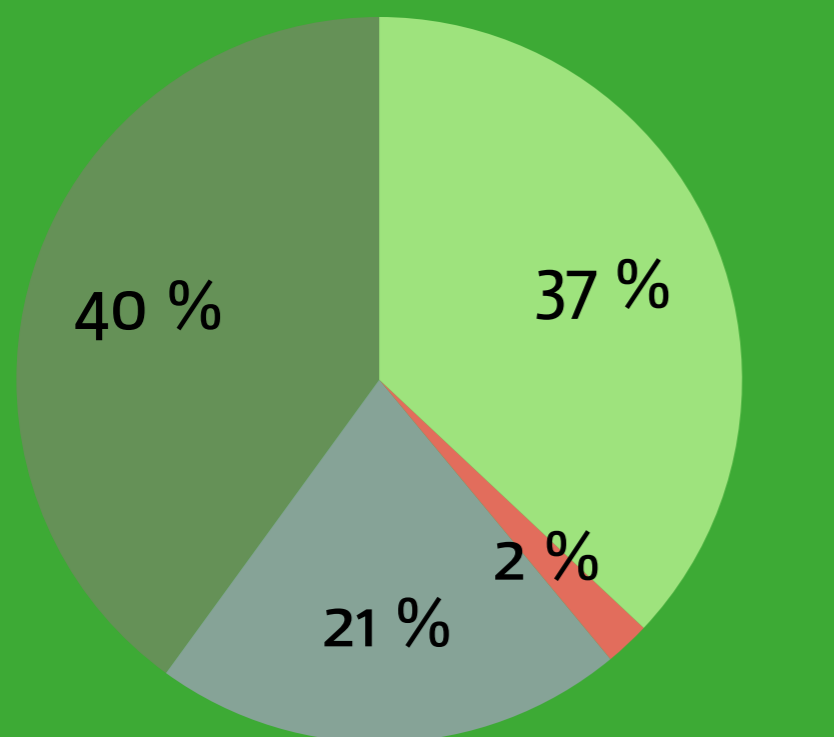
- Cal reforçar la informació sobre els llocs on es poden dipositar les piles i aparells elèctrics.
- Cal fer més difusió de la ubicació de la deixalleria mòbil.
- La deixalleria municipal està situada en un extrem de la ciutat. Es demana que es valori instal·lar-ne una de nova al nucli urbà o posar contenidors per a d'altres fraccions.



Resultats d'hàbits de recollida selectiva de la població:

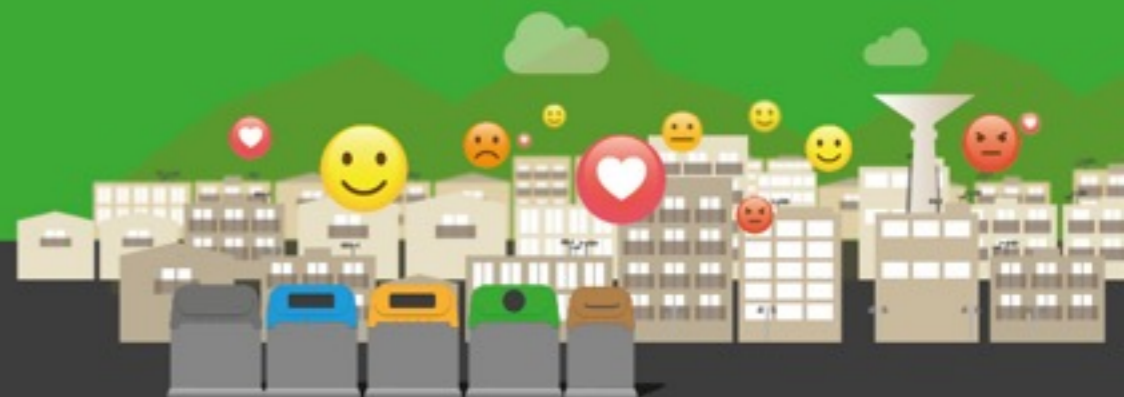


RECICLATGE



- No fan recollida selectiva
- Fan totes les fraccions
- Només fan paper, vidre i envasos
- Fan 1 o 2 fraccions

- El 40% de les persones enquestades reciclen les 4 fraccions (paper, vidre envasos i orgànica).
- El 37% de les persones enquestades reciclen paper, vidre i envasos.
- EL 2% de les persones enquestades reciclen 1 o 2 fraccions.
- El 21% de les persones enquestades no reciclen.



7

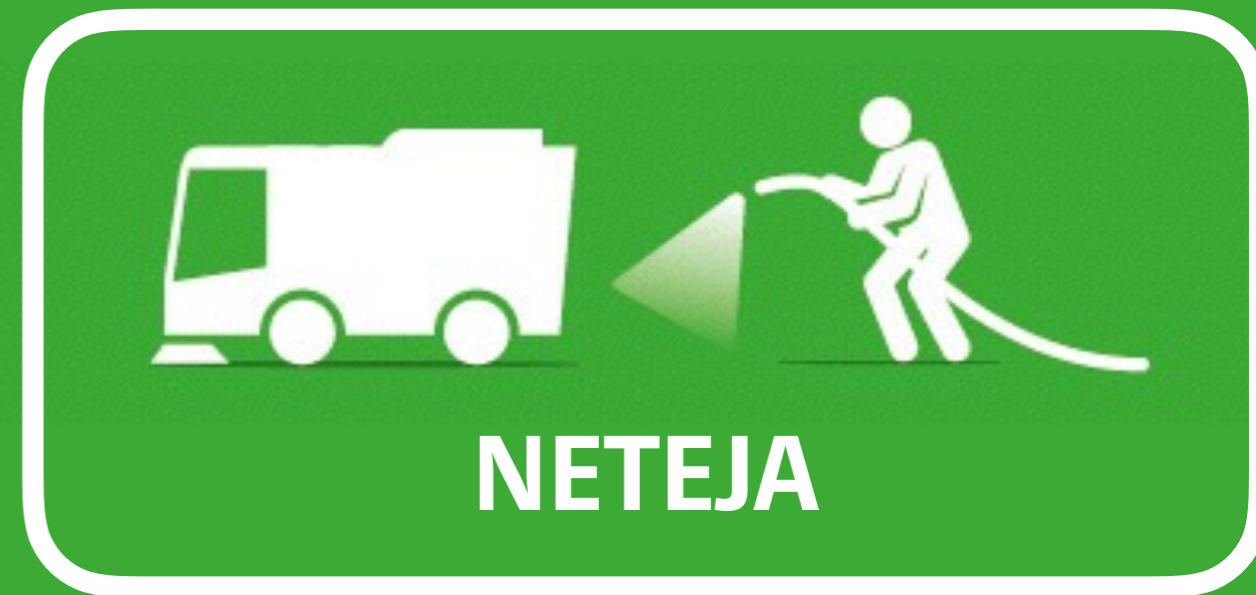
Propostes per al Plec de Condicions



Propostes per incloure en el Plec de Condicions del concurs:

Accions que cal fer:

- Augmentar els equips de neteja a fons amb mànega.
- Augmentar la freqüència d'escombrada mixta amb llances (reduir els bufadors).
- Incrementar la maquinària escombradora.
- Posar més equips per netejar les places, parcs i zones verdes.
- Augmentar els equips de neteja en diumenge.
- Incrementar els equips de neteja de contenidors (aigua a pressió tipus Carcher).
- Posar més equips per atendre els desbordaments de contenidors.



Propostes per incloure en el Plec de Condicions del concurs:



RECOLLIDA

Accions que cal fer:

- Retardar l'inici de la recollida del vidre al matí.
- Augmentar lleugerament el nombre de contenidors i ajustar les freqüències necessàries.
- Fixar franges horàries per no recollir contenidors en eixos principals i en hores punta.
- Estudiar punt per punt les illes de contenidors, per distribuir la molèstia a la ciutadania.
- Posar contenidors accessibles, amb tapes i pedals fàcils d'usar i a prop de la vorera.





Ajuntament del
Prat de Llobregat