



Ajuntament del  
Prat de Llobregat

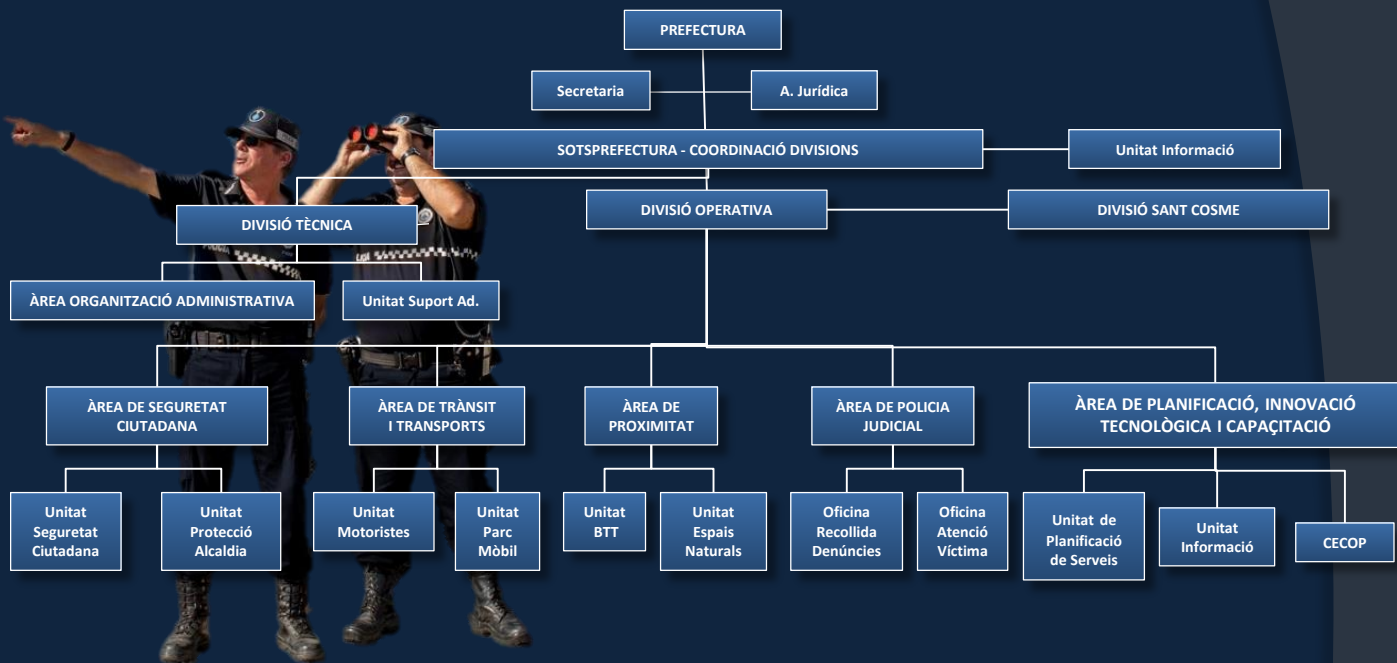


# Resum d'activitat policia 2023

Policia Local del Prat de Llobregat

# Organització interna del Cos

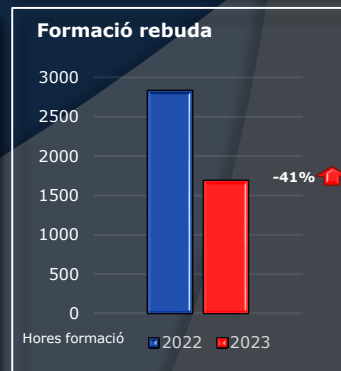
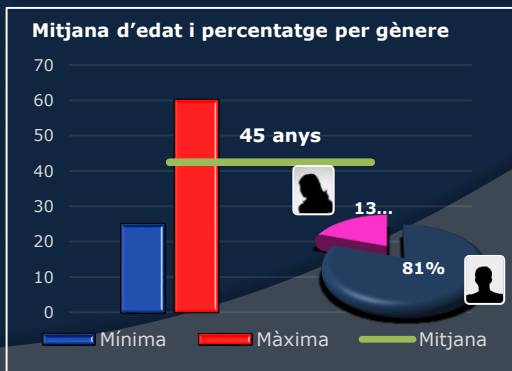
El cos de la Policia Local del Prat de Llobregat és un institut armat, de naturalesa civil, amb estructura i organització jeràrquica, que treballa sota les ordres de l'alcalde amb delegació sobre el tinent d'alcalde responsable de la Regidoria de la Policia Local. L'organització policial actual és encapçalada per la Prefectura i configurada en divisions, àrees i unitats.



PERSONAL	2022	2023
Intendent	0	0
Inspector	1	1
Sotsinspectors	1	2
Sergents	4	5
Caporals	10	11
Agents	82	73
Alumnes (ISPC)	11	8
<b>TOTAL POLICIES</b>	<b>109</b>	<b>100</b>
Operadors CECOP	9	8
Administratius	2	1
Auxiliars administratius	4	3
<b>TOTAL PERSONAL</b>	<b>116</b>	<b>112</b>

DISTRIBUCIÓ PER GÈNERE	Dones	Homes
Intendent	0	0
Inspector	0	1
Sotsinspectors	0	2
Sergents	1	4
Caporals	2	9
Agents	11	62
Alumnes (ISPC)	2	6
<b>TOTAL POLICIES</b>	<b>16</b>	<b>84</b>

PARC MÒBIL	2022	2023
Bicicletes	10	10
Scooters	8	0
Motocicletes	8	16
Quads	1	0
Turismes	10	20
Furgonetes	2	2
Camuflats	6	4
<b>TOTAL</b>	<b>45</b>	<b>48</b>



## Estructura interna

- Una prefectura
- Dues divisions
- Cinc àrees
- Deu unitats

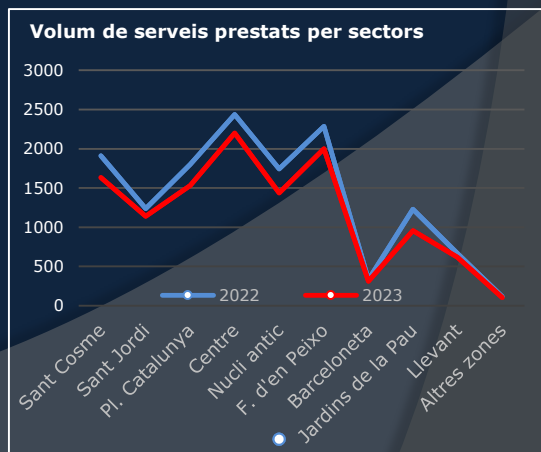
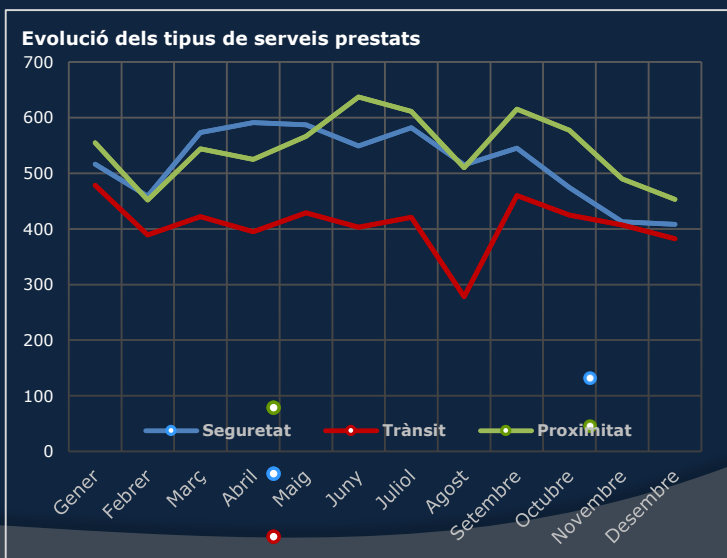
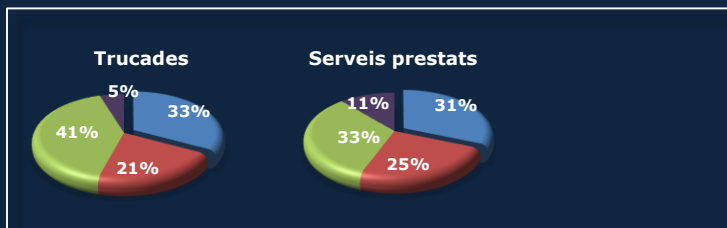


# Serveis Generals



El número de trucades telefòniques rebudes al Centre de Coordinació Operativa i els avisos registrats a l'App de Seguretat Ciutadana reflecteixen el volum de serveis prestats a la ciutadania i permeten observar la dimensió de la feina efectuada pels agents de la Policia Local.

ACCIONS	2022	2023	TENDÈNCIA
Trucades rebudes (telèfon)	8.944	8.601	-4% ↓
Serveis d'ofici	8.060	8.066	0% =
Serveis planificats	6.083	2.814	-54% ↓
Total serveis prestats	23.087	21.648	-6% ↓
Serveis Àrea de Seguretat	7.405	6.212	-16% ↓
Serveis Àrea de Trànsit	5.622	4.889	-13% ↓
Serveis Àrea de Proximitat	6.873	6.535	-5% ↓
Avisos App de Seguretat	635	623	-2% ↓
Temps de reacció i arribada	9'	8'	-11% ↓



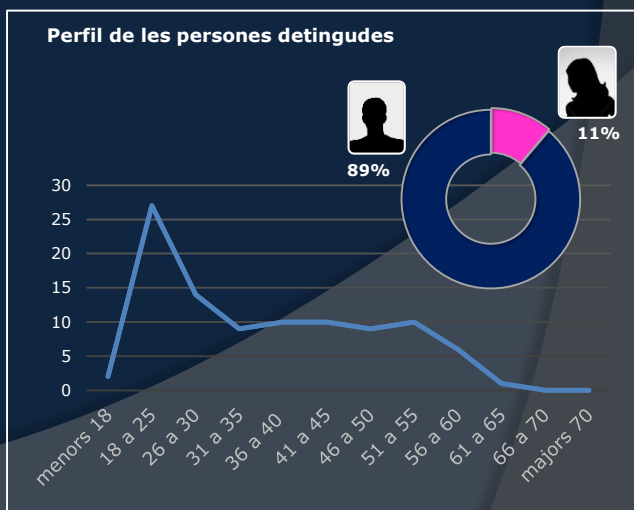
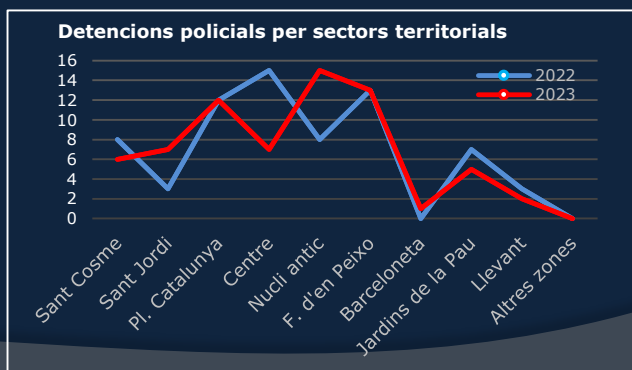
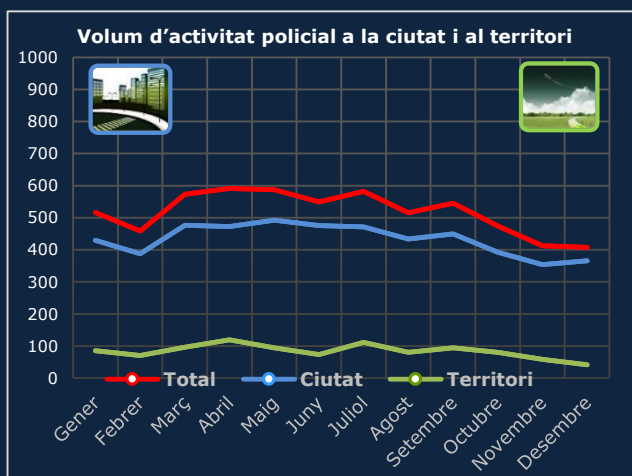
# Àrea de Seguretat Ciutadana



L'Àrea de Seguretat Ciutadana depèn de la Divisió Operativa i comprèn el Centre de Coordinació Operativa, la Unitat de Seguretat Ciutadana i la Unitat d'Espais Naturals. La principal missió d'aquesta Àrea és vetllar per la seguretat de la ciutat, desenvolupar funcions genèriques de prevenció i garantir un òptim nivell de reacció davant les emergències.

ACCIONS	2022	2023	TEND
Detencions	134	98	↓
Possessió drogues	233	108	↓
Consum drogues	23	11	↓
Baralles	141	142	↑
Manifestacions/Concentracions	54	67	↑
Incendis habitatges	20	27	↓
Persones perdudes i localitzades	45	39	↓
<b>TOTAL</b>	<b>650</b>	<b>492</b>	<b>-24%</b> ↓

DETENCIONS PER DELICTES	2022	2023	TENDÈNCIA
Contra les persones	9	4	↓
Contra la llibertat	6	0	↓
Contra la llibertat sexual	0	1	↑
Contra el patrimoni	33	29	↓
Contra la salut pública	8	3	↓
Contra la seguretat viària	8	6	↓
Contra l'Adm. de Justícia	6	3	↓
Contra l'ordre públic	14	8	↓
Violència domèstica	8	2	↓
Violència de gènere	12	19	↑
Ordres de detenció	30	23	↓
<b>TOTAL</b>	<b>134</b>	<b>98</b>	<b>-27%</b> ↓



# Àrea de Policia Judicial

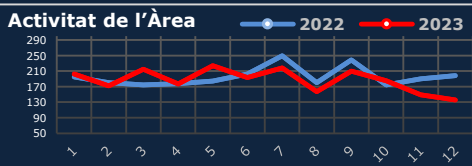
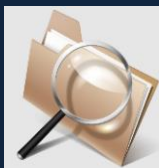
L'Àrea de Policia Judicial depèn directament de la Divisió Operativa. Dins d'aquesta Àrea es troba l'Oficina de Recollida de Denúncies i l'Oficina d'Atenció a la Víctima. Aquestes unitats desenvolupen funcions de recollida de denúncies, instrucció d'atestats, elaboració d'informes, atenció i protecció de víctimes, així com el seguiment de casos de violència d'àmbit familiar.

INSTRUCCIÓ	2022	2023	TEND
Instrucció d'atestats	916	1.619	↑
Oficis judicials	115	14	↓
Informes accidents	313	167	↓
<b>TOTAL</b>	<b>1.340</b>	<b>1.800</b>	<b>34%</b> ↑

OFICINA ATENCIÓ VÍCTIMA	2022	2023	TEND
Casos violència gènere	24	25	↑
Casos violència domèstica	9	10	↑
Assessorament víctimes	10	19	↑
Seguiment i protecció	85	118	↑
<b>TOTAL</b>	<b>125</b>	<b>172</b>	<b>38%</b> ↑

DENÚNCIES RECOLLIDES	2022	2023	TENDÈNCIA
Furts	156	323	↑
Danys materials	196	162	↓
Furts d'ús vehicles	32	67	↑
Robatori interior vehicle	62	100	↑
Violència àmbit familiar	33	35	↑
<b>TOTAL</b>	<b>497</b>	<b>687</b>	<b>38%</b> ↑

AUXILI JUDICIAL	2022	2023	TENDÈNCIA
Citacions a policies	368	239	↓
Citacions a particulars	311	260	↓
Penes de localització	5	4	↓
<b>TOTAL</b>	<b>684</b>	<b>503</b>	<b>-26%</b> ↓



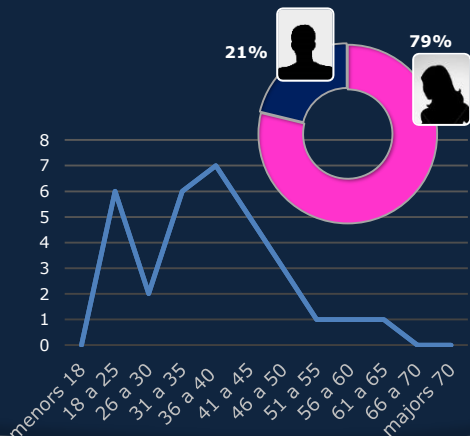
## Violència àmbit familiar

Violència domèstica  
29%



Violència de gènere  
71%

## Perfil víctimes violència familiar

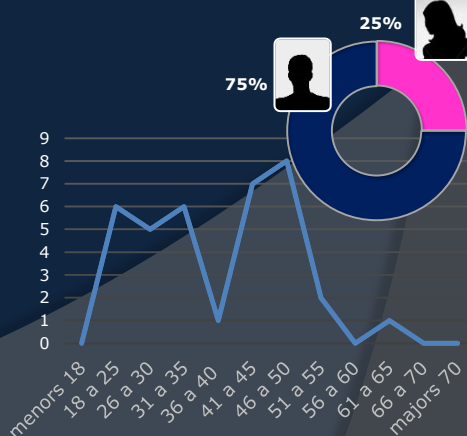


## Nacionalitat dels agressors



62% nacionals  
38% estrangers

## Perfil agressors violència familiar

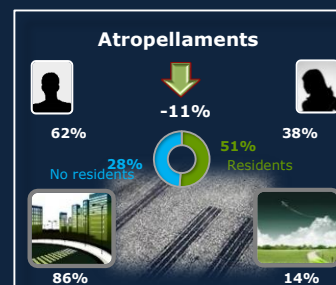
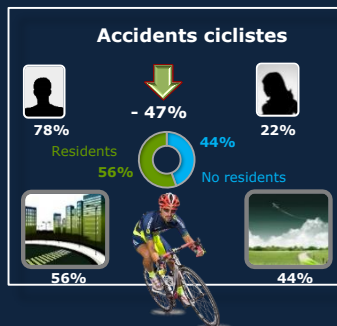
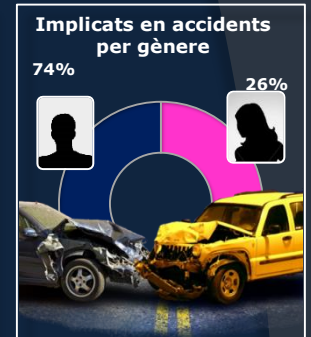
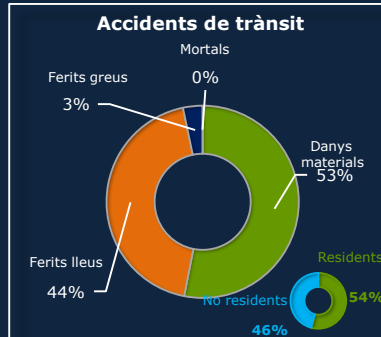


# Àrea de Trànsit

L'Àrea de Trànsit depèn directament de la Divisió Operativa. Dins d'aquesta Àrea hi ha la Unitat de Motoristes i la Unitat de Grues. Aquestes unitats desenvolupen principalment funcions de control de la disciplina viària i de prestació d'auxili i assistència davant dels accidents de trànsit.



ACCIDENTS TRÀNSIT	2022	2023	TEND
Danys materials	172	129	↓
Ferits lleus	118	106	↓
Ferits greus	10	8	↓
Mortals	2	0	↓
<b>TOTAL</b>	<b>302</b>	<b>243</b>	<b>-20%</b> ↓



INFRACCIONS CIRCULACIÓ HABITUALS	2022	2023	TEND
Estacionar remolc o caravana separat de vehicle tractor, ni caixes tipus contenidor de 3a categoria	298	177	↓
Estacionar en zona de càrrega i descàrrega	326	344	↓
Estacionar en lloc prohibit amb disc	1.142	682	↓
No respectar el llum vermell d'un semàfor	358	265	↓
Estacionar sobre la vorera	290	229	↓
Estacionar en guals autoritzats	342	318	↓
Conduir emprant aparells de telefonia mòbil	220	153	↓
Estacionar en passos de vianants	156	213	↑
Estacionar en zona reservada a PMR	398	443	↑
Estacionar en interseccions o rotondes	115	29	↓
<b>TOTAL</b>	<b>3.645</b>	<b>2.853</b>	<b>-22%</b> ↓

DENÚNCIES TRÀNSIT	2022	2023	TEND
Ordenança circulació	9.026	5.268	↓
Servei Català Trànsit	1.668	1.865	↑
Transports	164	224	↑
<b>TOTAL</b>	<b>10.858</b>	<b>7.357</b>	<b>-32%</b> ↓

MESURES PREVENT.	2022	2023	TEN
Retirada vehicles	1.455	1.385	↓
Immobilitzacions	82	54	↓
<b>TOTAL</b>	<b>1.537</b>	<b>1.537</b>	<b>+19%</b> ↑

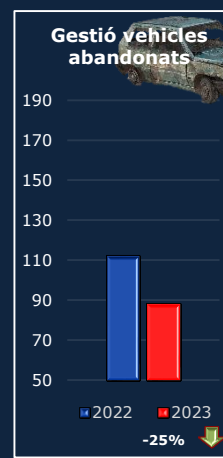
# Àrea de Proximitat

L'Àrea de Proximitat depèn directament de la Divisió Operativa. Dins d'aquesta Àrea hi ha la Unitat de Bicicletes Tot-Terreny i la Unitat de Control d'Edificis. Aquestes unitats desenvolupen funcions de prevenció i proximitat estratègica. El principal objectiu d'aquestes unitats és vetllar pel compliment de les ordenances i corregir actituds incíviques que afectin el normal funcionament de la ciutat.

ASSISTÈNCIES	2022	2023	TEND
Malalts domicilis	121	129	↑
Malalts carrer	135	108	↓
Caigudes carrer	102	110	↑
Malalties mentals	75	92	↑
Persones èbries	198	131	↓
Sense sostre	99	60	↓
<b>TOTAL</b>	<b>730</b>	<b>630</b>	<b>-14%</b> ↓

TRANSVERSALITAT	2022	2023	TEND
Anomalies carrer	1.227	714	↓
Col·laboracions	888	872	↓
<b>TOTAL</b>	<b>2.115</b>	<b>1.586</b>	<b>-25%</b> ↓
MENORS	2022	2023	TEND
Absentisme escolar	4	4	=
Mesures protecció	85	41	↓
<b>TOTAL</b>	<b>89</b>	<b>45</b>	<b>-49%</b> ↓

INFRACCIONS CIVISME HABITUALS	2022	2023	TEND
Conductes irrespectuoses envers els agents	87	60	↓
Ocupar la via pública	23	89	↑
No respectar el descans veïnal	119	18	↓
Orinar a la via pública	33	25	↓
Relatives a gossos	23	11	↓
Alterar l'ordre públic	21	10	↓
<b>TOTAL</b>	<b>532</b>	<b>213</b>	<b>-60%</b> ↓



Trucades telefòniques rebudes



Serveis d'ofici



Serveis prestats



Avisos rebuts a l'App



Serveis planificats



Temps de reacció i arribada



Tendència indicadors

LLEGENDA INDICADORS