



Ajuntament del
Prat de Llobregat



Resum d'activitat policia 2022

Policia Local del Prat de Llobregat

Presentació

Un any més us presentem la memòria de la Policia Local del Prat de Llobregat.

Aquest document recopila informació sobre les actuacions realitzades per aquest cos de seguretat local i mostra els principals indicadors de serveis prestats i les dades de seguretat de l'any 2022.

Dues tendències caracteritzen aquests indicadors: D'una banda, es registra una volta a la normalitat després de dos anys, el 2020 i el 2021, marcats per la pandèmia i la reducció d'activitat en tots els àmbits de la vida ciutadana que aquesta va comportar. D'altra banda, una vegada superada la pandèmia no es torna a xifres del 2019, sinó que es percep una millora dels indicadors.

Aquesta millora ens dona motius per a felicitar-nos, però no per a relaxar-nos: les xifres demostren que anem per el bon camí i hem de seguir en ell.

En aquest sentit, vull destacar que s'han incrementat un 2% els serveis prestats (s'ha passat de 23.544 serveis al 2021 a 24.120 al 2022), sent l'àrea de trànsit la que percentualment més ha incrementat (un 11%), ja que s'ha intensificat la vigilància de les persones usuàries de les vies urbanes per reduir l'accidentalitat.

A l'Àrea de Seguretat Ciutadana s'ha treballat força. La dada més significativa és que s'ha passat de les 58 detencions al 2021 a 135 al 2022. També l'augment de l'activitat policial pel que fa a la detecció de possessió de drogues (de 102 a 233) i per consum de substàncies estupefaents (de 9 a 23).

I respecte de l'Àrea de Proximitat també s'han incrementat el número d'assistències a la ciutadania (de 665 al 2021 a 730 al 2022): malats a domicili i a via pública, caigudes al carrer o acompanyament a persones grans.

Les infraccions detectades per la Ordenança de Civisme també han augmentat en un 16%, pujant les infraccions més comuns: no respectar el descans veïnal (de 36 a 119), orinar a via pública, relatives a gossos (de 19 a 23), o alterar l'ordre públic (de 9 a 21).

Per a acabar, vull reiterar el meu agraïment pel treball i la dedicació de totes les dones i homes que treballen a la Comissaria de la Policia Local (personal de la sala d'emergències, personal administratiu, agents i comandaments) que s'esforcen en el seu treball diari per a la prevenció i la millora de la seguretat i la convivència en el nostre municipi.

David Vicioso Adria
Tinent d'alcalde
Responsable de Policia Local

Durant el 2021 es va recuperar l'activitat ciutadana fruit de l'aplicació de mesures menys restrictives per a la contenció de la COVID-19. L'activitat policial va suposar un major nombre d'hores de formació als agents, un

augment de trucades rebudes, tot i que van baixar els serveis de l'Àrea de seguretat ciutadana, s'han mantingut els de proximitat i van pujar els de trànsit. Precisament el fet d'intensificar les funcions en el trànsit va suposar l'augment de denúncies del Servei Català de Trànsit i el fet de participar en les campanyes a tal efecte, i l'augment de les retirades de grua. Com a conseqüència positiva comporta una baixada de l'accidentalitat en un 13%.

Destacar l'intens treball realitzat des de la unitat de proximitat que va suposar un augment de les intervencions amb persones malaltes, èbries i sense sostre a via pública, així com també les infraccions de civisme.

El 2021 va haver-hi un canvi a la Prefectura del Cos que va significar una nova organització per tal de fer-la més simple, ja que es va passar de 17 unitats a 13, augmentant el número d'agents a la unitat de seguretat ciutadana.

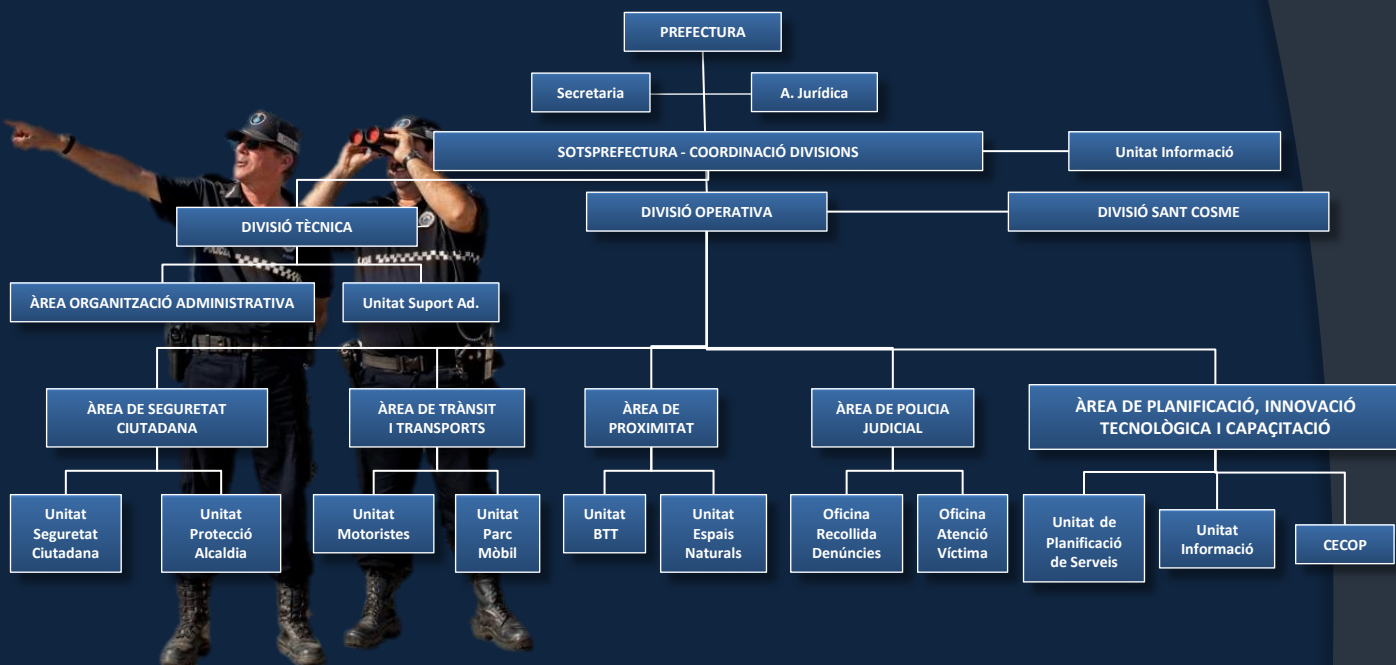
Durant el 2022 cal apostar per augmentar el número d'agents, cobrint les places vacants existents i potenciar l'escala de comandaments per enfortir l'organització policial. Aquesta nova organització es va aprovar al Ple del 02-02-2022.

Els processos selectius han d'assolir dos objectius: rebaixar l'edat mitjana dels policies i augmentar el número de dones al cos. D'aquesta forma s'ha de potenciar la proximitat i la interrelació de la policia amb la ciutadania.

Rafael Pino Pérez
Inspector en cap de la Policia Local

Organització interna del Cos

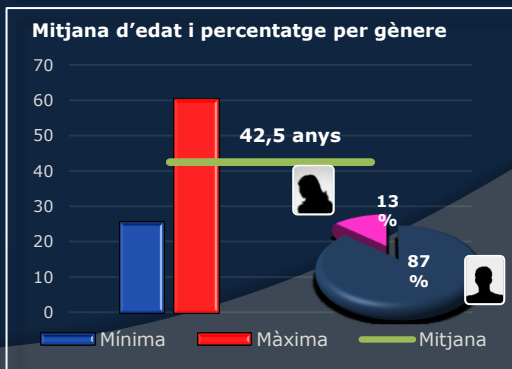
El cos de la Policia Local del Prat de Llobregat és un institut armat, de naturalesa civil, amb estructura i organització jeràrquica, que treballa sota les ordres de l'alcalde amb delegació sobre el tinent d'alcalde responsable de la Regidoria de la Policia Local. L'organització policial actual és encapçalada per la Prefectura i configurada en divisions, àrees i unitats.



PERSONAL	2021	2022
Intendent	0	0
Inspector	1	1
Sotsinspectors	2	1
Sergents	4	4
Caporals	10	10
Agents	83	82
Alumnes (ISPC)	0	11
TOTAL POLICIES	100	109
Operadors CECOP	10	9
Administratius	2	2
Auxiliars administratius	4	4
TOTAL PERSONAL	111	116

DISTRIBUCIÓ PER GÈNERE	Dones	Homes
Intendent	0	0
Inspector	0	1
Sotsinspectors	0	1
Sergents	1	3
Caporals	1	9
Agents	10	72
Alumnes (ISPC)	4	7
TOTAL POLICIES	13	87

PARC MÒBIL	2021	2022
Bicicletes	10	10
Scooters	8	8
Motocicletes	8	8
Quads	1	1
Turismes	10	10
Furgonetes	2	2
Camuflats	6	6
TOTAL	45	45



Estructura interna

- Una prefectura
- Dues divisions
- Cinc àrees
- Vuit unitats

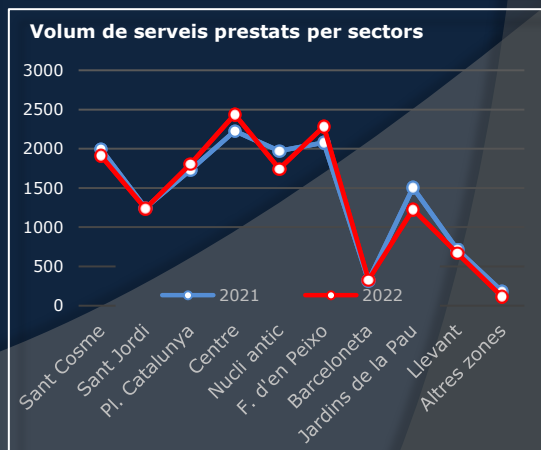
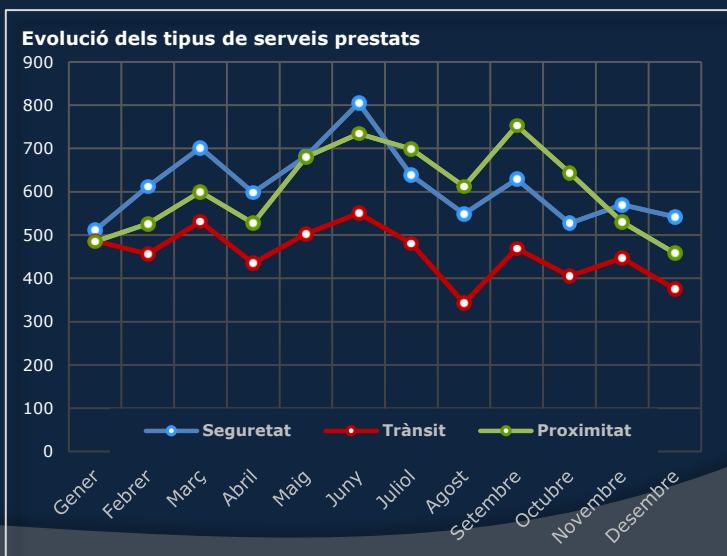
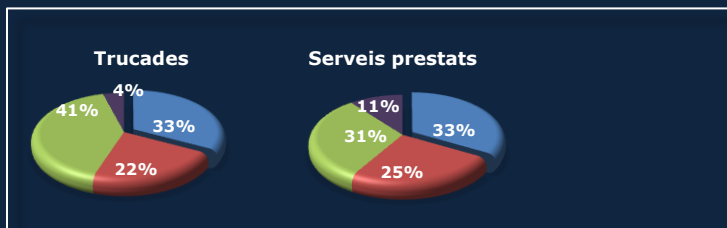


Serveis Generals



El número de trucades telefòniques rebudes al Centre de Coordinació Operativa i els avisos registrats a l'App de Seguretat Ciutadana reflecteixen el volum de serveis prestats a la ciutadania i permeten observar la dimensió de la feina efectuada pels agents de la Policia Local.

ACCIONS	2021	2022	TENDÈNCIA
Trucades rebudes (telèfon)	9.310	8.944	-4% ↓
Serveis d'ofici	7.622	8.060	6% ↑
Serveis planificats	6.612	6.083	-8% ↓
Total serveis prestats	23.544	23.087	+2% ↑
Serveis Àrea de Seguretat	7.228	7.405	+2% ↑
Serveis Àrea de Trànsit	5.072	5.622	+11% ↑
Serveis Àrea de Proximitat	7.222	6.873	5% ↓
Avisos App de Seguretat	726	635	-13% ↓
Temps de reacció i arribada	8'	9'	0%



Europe in your life

Ajuntament del Prat

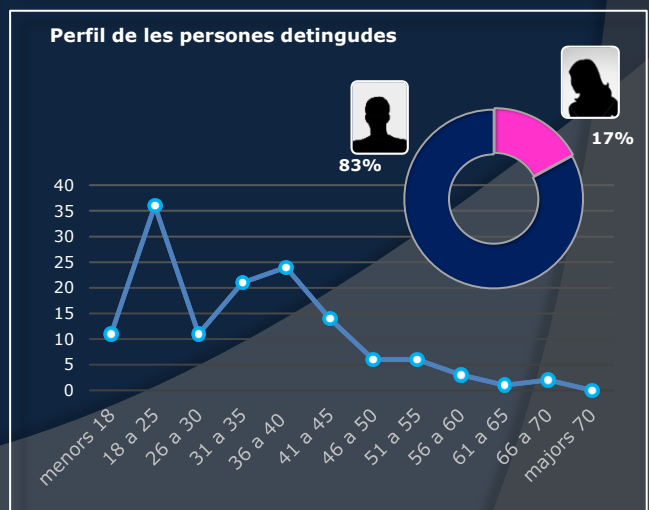
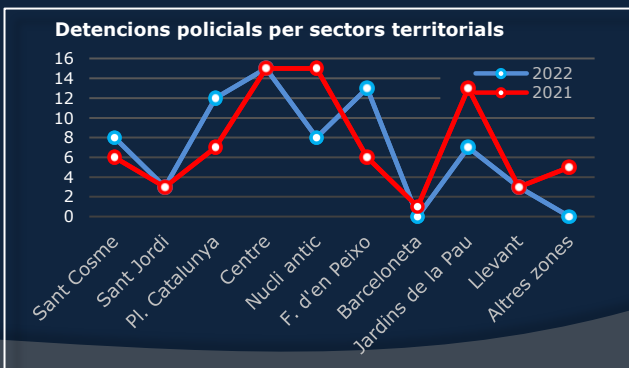
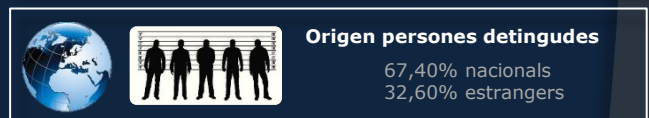
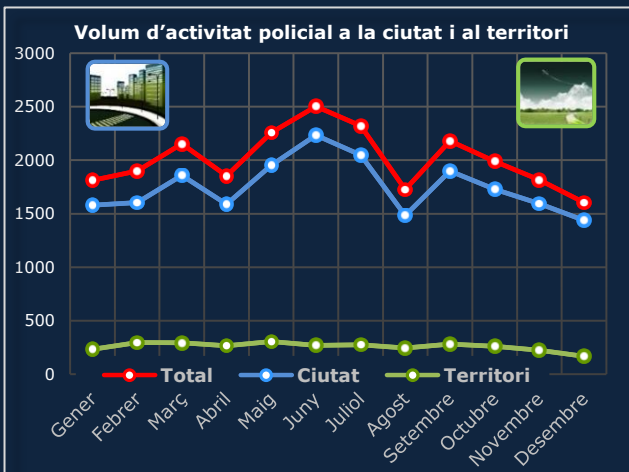
Àrea de Seguretat Ciutadana



L'Àrea de Seguretat Ciutadana depèn de la Divisió Operativa i comprèn el Centre de Coordinació Operativa, la Unitat de Seguretat Ciutadana i la Unitat d'Espais Naturals. La principal missió d'aquesta Àrea és vetllar per la seguretat de la ciutat, desenvolupar funcions genèriques de prevenció i garantir un òptim nivell de reacció davant les emergències.

ACCIONS	2021	2022	TEND
Detencions	58	135	↑
Possessió drogues	102	233	↑
Consum drogues	9	23	↑
Baralles	171	141	↓
Manifestacions	12	54	↑
Incendis habitatges	20	20	=
Persones perdudes i localitzades	38	45	↑
TOTAL	410	651	42% ↑

DETENCIONS PER DELICTES	2021	2022	TENDÈNCIA
Contra les persones	4	9	↑
Contra la llibertat	2	6	↑
Contra la llibertat sexual	0	0	=
Contra el patrimoni	15	33	↑
Contra la salut pública	6	8	↑
Contra la seguretat viària	0	8	↑
Contra l'Adm. de Justícia	5	6	↑
Contra l'ordre públic	11	14	↑
Violència domèstica	4	8	↑
Violència de gènere	11	12	↑
Ordres de detenció	14	30	↑
TOTAL	72	134	+86% ↑



Àrea de Policia Judicial

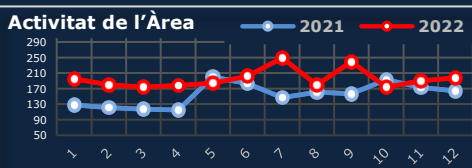
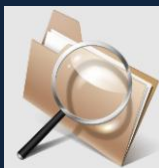
L'Àrea de Policia Judicial depèn directament de la Divisió Operativa. Dins d'aquesta Àrea es troba l'Oficina de Recollida de Denúncies i l'Oficina d'Atenció a la Víctima. Aquestes unitats desenvolupen funcions de recollida de denúncies, instrucció d'atestats, elaboració d'informes, atenció i protecció de víctimes, així com el seguiment de casos de violència d'àmbit familiar.

INSTRUCCIÓ	2021	2022	TEND
Instrucció d'atestats	1.117	916	↑
Oficis judicials	19	115	↑
Informes accidents	150	313	↑
TOTAL	1.286	1.340	4% ↑

OFICINA ATENCIÓ VÍCTIMA	2021	2022	TEND
Casos violència gènere	10	24	↑
Casos violència domèstica	7	9	↑
Assessorament víctimes	19	10	↑
Seguiment i protecció	78	85	↑
TOTAL	114	125	10% ↑

DENÚNCIES RECOLLIDES	2021	2022	TENDÈNCIA
Furts	162	156	↓
Danys materials	158	196	↑
Furts d'ús vehicles	22	32	↑
Robatori interior vehicle	113	62	↓
Violència àmbit familiar	17	33	↑
TOTAL	472	497	5% ↑

AUXILI JUDICIAL	2021	2022	TENDÈNCIA
Citacions a policies	298	368	↑
Citacions a particulars	295	311	↑
Penes de localització	11	5	↓
TOTAL	604	684	+13% ↑



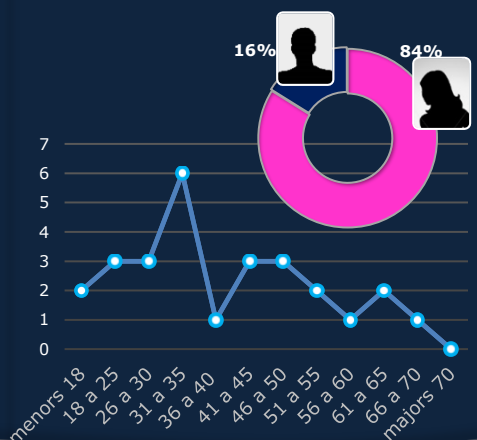
Violència àmbit familiar

Violència domèstica
27%



Violència de gènere
73%

Perfil víctimes violència familiar

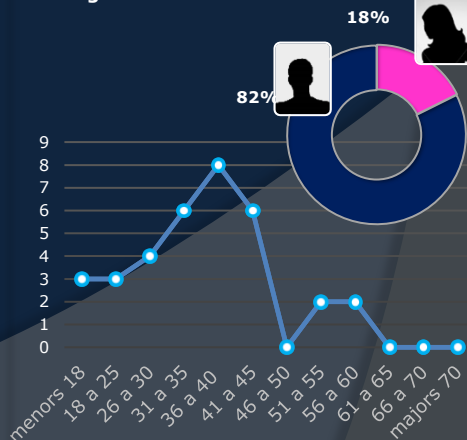


Nacionalitat dels agressors



79% nacionals
21% estrangers

Perfil agressors violència familiar

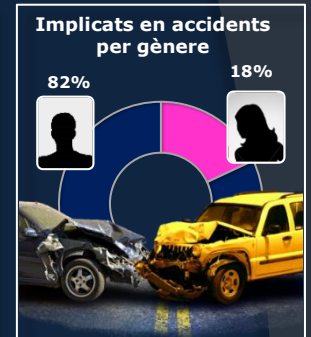
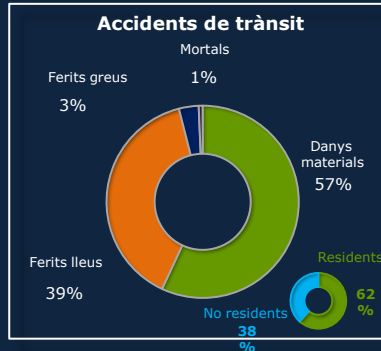


Àrea de Trànsit

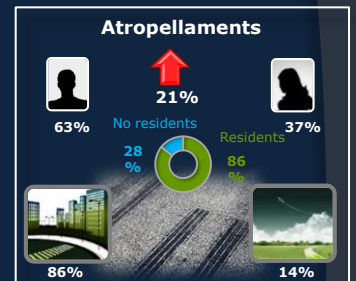
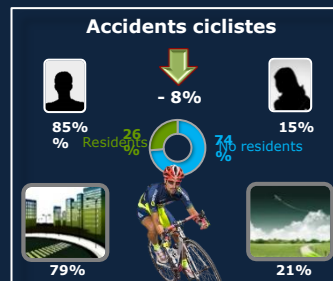
L'Àrea de Trànsit depèn directament de la Divisió Operativa. Dins d'aquesta Àrea hi ha la Unitat de Motoristes i la Unitat de Grues. Aquestes unitats desenvolupen principalment funcions de control de la disciplina viària i de prestació d'auxili i assistència davant dels accidents de trànsit.



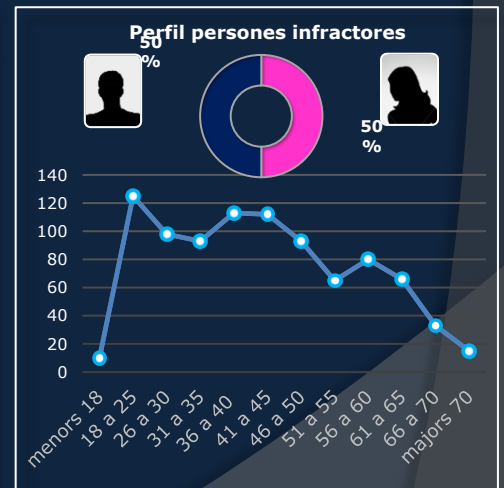
ACCIDENTS TRÀNSIT	2021	2022	TEND
Danys materials	156	172	↑
Ferits lleus	119	118	↔
Ferits greus	5	10	↑
Mortals	1	2	↑
TOTAL	278	291	5% ↑



DENÚNCIES TRÀNSIT	2021	2022	TEND
Ordenança circulació	6.603	9.026	↑
Servei Català Trànsit	1.435	1.668	↑
Transports	8	164	↑
TOTAL	7.506	10.858	45% ↑



INFRACCIONS CIRCULACIÓ HABITUALS	2021	2022	TEND
Estacionar remolc o caravana separat de vehicle tractor, ni caixes tipus contenidor de 3a categoria	396	298	↓
Estacionar en zona de càrrega i descàrrega	385	326	↓
Estacionar en lloc prohibit amb disc	1.224	1.142	↑
No respectar el llum vermell d'un semàfor	335	358	↑
Estacionar sobre la vorera	260	290	↑
Estacionar en quals autoritzats	301	342	↑
Conduir emprant aparells de telefonia mòbil	209	220	↑
Estacionar en passos de vianants	160	156	↓
Estacionar en zona reservada a PMR	194	398	↑
Estacionar en interseccions o rotondes	24	115	↑
TOTAL	6.042	3.645	-40% ↓



MESURES PREVENT.	2021	2022	TEN
Retirada vehicles	1.245	1.455	↑
Immobilitzacions	51	82	↑
TOTAL	1.296	1.537	+19% ↑

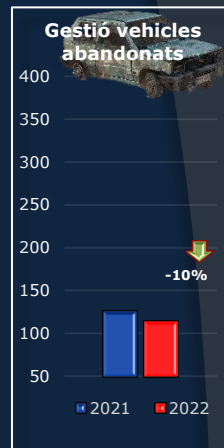
Àrea de Proximitat

L'Àrea de Proximitat depèn directament de la Divisió Operativa. Dins d'aquesta Àrea hi ha la Unitat de Bicicletes Tot-Terreny i la Unitat de Control d'Edificis. Aquestes unitats desenvolupen funcions de prevenció i proximitat estratègica. El principal objectiu d'aquestes unitats és vetllar pel compliment de les ordenances i corregir actituds incíviques que afectin el normal funcionament de la ciutat.

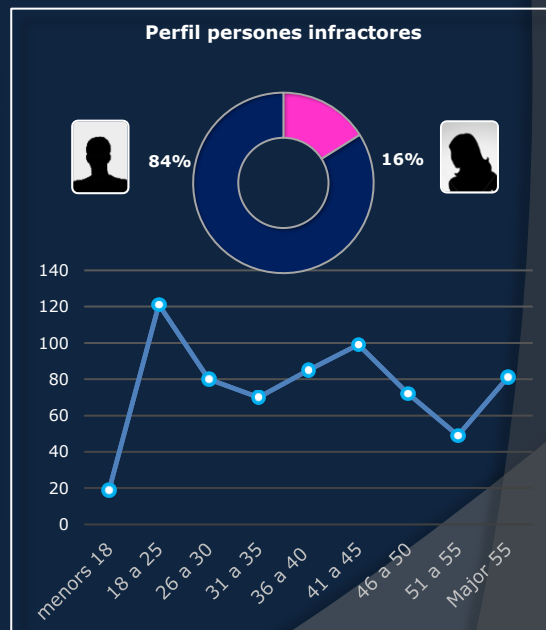
ASSISTÈNCIES	2021	2022	TEND
Malalts domicilis	100	121	↑
Malalts carrer	120	135	↑
Caigudes carrer	87	102	↑
Malalties mentals	94	75	↓
Persones èbries	131	198	↑
Sense sostre	133	99	↓
TOTAL	665	730	10% ↑

TRANSVERSALITAT	2021	2022	TEND
Anomalies carrer	1.275	1.227	↓
Col·laboracions	1.361	888	↓
TOTAL	2.636	2.115	-20% ↓

MENORS	2020	2021	TEND
Absentisme escolar	6	4	↓
Mesures protecció	54	85	↑
TOTAL	60	89	48% ↑



INFRACIONS CIVISME HABITUALS	2021	2022	TEND
Conductes irrespectuoses envers els agents	66	87	↑
Ocupar la via pública	44	23	↓
No respectar el descans veïnal	36	119	↑
Orinar a la via pública	21	33	↑
Relatives a gossos	19	23	↑
Alterar l'ordre públic	9	21	↑
TOTAL	460	532	16% ↑



Trucades telefòniques rebudes	Serveis d'ofici	↑
Serveis prestats	Avisos rebuts a l'App	▬ Tendència indicadors
Serveis planificats	Temps de reacció i arribada	↓

LLEGENDA INDICADORS