

# INTERSECCIONS

EDUCACIÓ  
CULTURA  
COMUNITAT

**Curs 2017-2018**  
**i reptes de futur**

**Escola D'ESTIU**  
2 de juliol de 9.30 a 14.30 h.  
Escola Jaume Balmes



Ajuntament del  
Prat de Llobregat

## MISSIÓ

Teixir un projecte educatiu global, que generi contextos d'aprenentatge amb corresponsabilitat entre els diferents agents educatius i culturals, i que posi en valor el desenvolupament cultural i artístic de les persones al llarg de la seva vida.

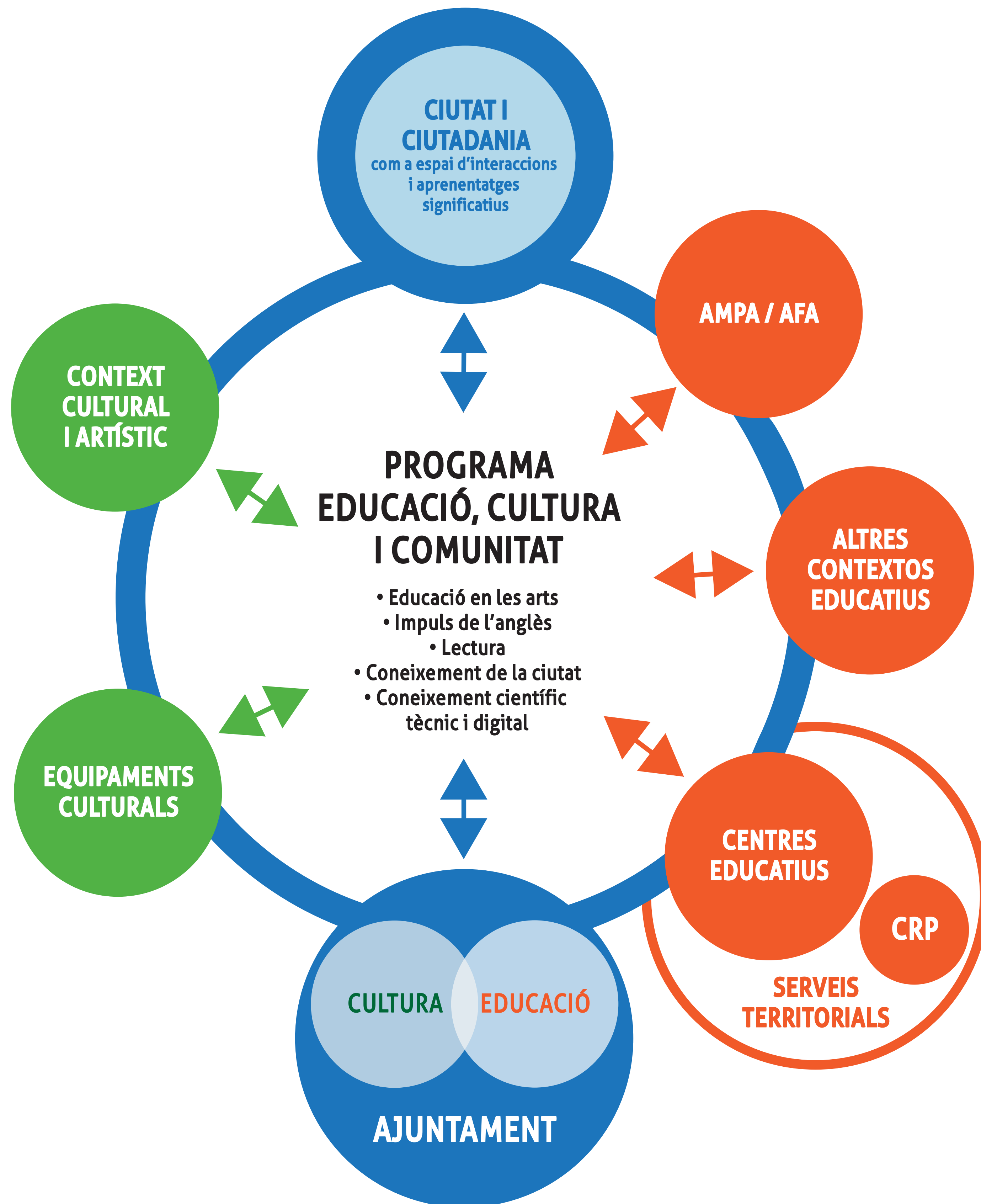
## VALORS

- Corresponsabilitat
- Inclusió
- Equitat
- Igualtat
- Cooperació
- Innovació i creativitat
- Sostenibilitat
- Retorn i servei a la comunitat a partir dels aprenentatges desenvolupats

## ÀMBITS

- Educació en les arts
- Impuls de l'anglès
- Lectura
- Coneixement de la ciutat
- Coneixement científic tècnic i digital

# INTERSECCIONS. UNA XARXA DE CIUTAT



# INTERSECCIONS. TIPOLOGIA D'ACCIONS

**LABORATORI  
DE PROPOSTES  
PRÀCTIQUES**

**D  
I  
S  
S  
E  
N  
Y**

Espais de disseny de futurs projectes, entre l'Ajuntament, professionals i centres educatius, que permetin donar resposta a problemàtiques comunes dels centres educatius.

**ENTORN  
D'APRENTATGE**

**F  
O  
R  
M  
A  
C  
I  
Ó**

Espais de reflexió i formació per al professorat i altres agents de l'àmbit, que permetin compartir i transferir coneixements dels projectes en curs, i al mateix temps conèixer pràctiques educatives que hagin funcionat en d'altres contextos.

**PROJECTE**

**A  
C  
C  
I  
Ó**

Procés educatiu de llarga durada (un any mínim) desenvolupat a les escoles, fruit de la col·laboració de professionals externs o entitats amb el professorat. La dimensió del projecte depèn dels acords presos entre les parts, en la fase laboratorí.

**16-17**

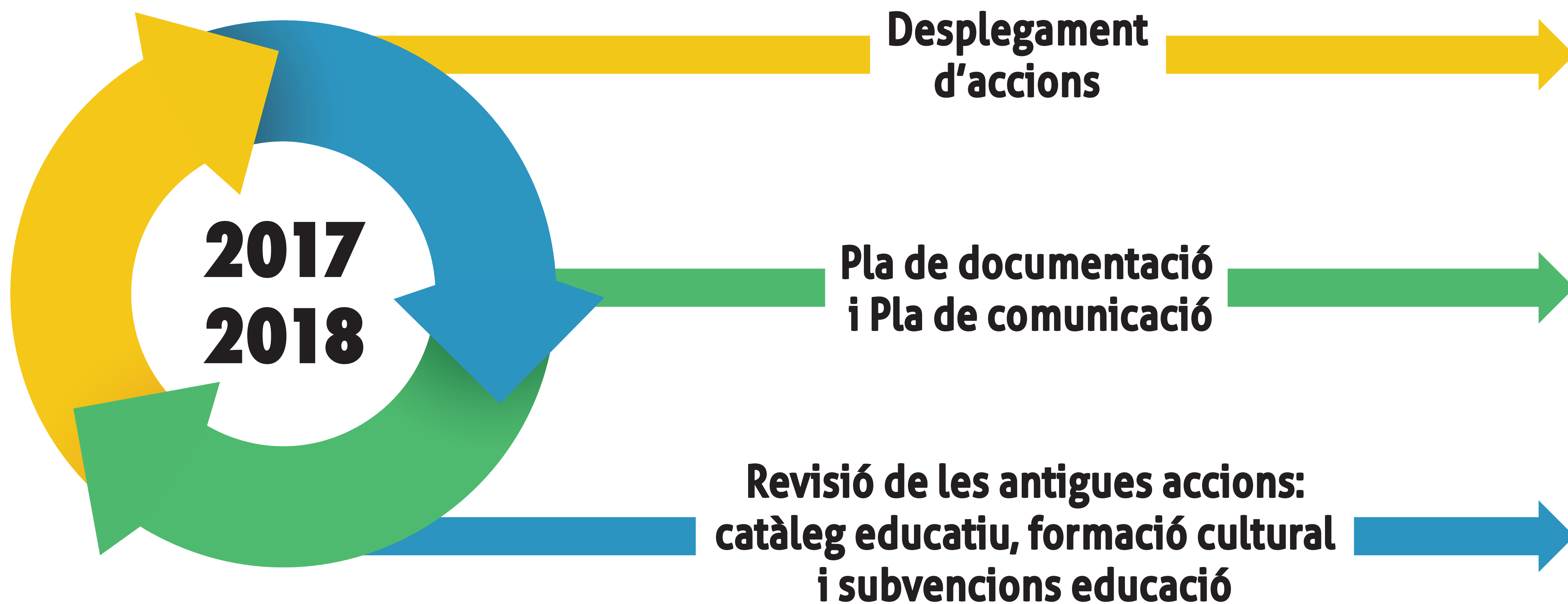
**2017-18**

**18-19**

**ACCENT  
DEFINICIÓ  
PROGRAMA  
I ORGANITZACIÓ**

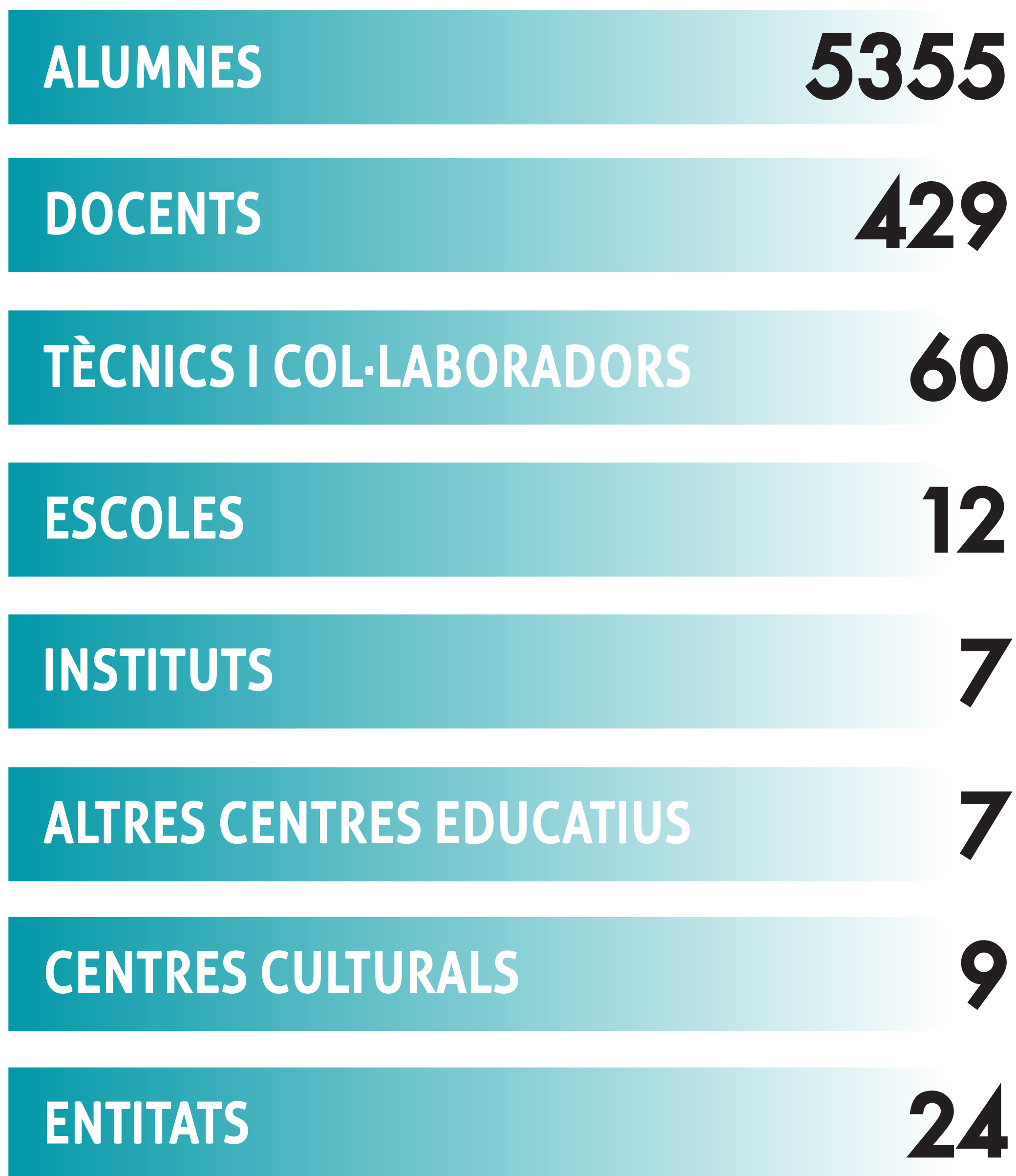
**ACCENT  
RELACIÓ  
CENTRES  
EDUCATIUS**

**ACCENT  
RELACIÓ  
AMB LES  
COMUNITATS**





# INTERSECCIONS. DESPLEGAMENT D'ACCIONS CURS 2017-2018



## PROJECTES

- Entrecordes Pepa Colomer
- Entrecordes Sant Jaume
- Entrevants J. Verdaguer
- Entretradis J. Maragall
- Teatre Jaume Balmes
- Teatre Institut - Escola
- Teatre J. Tarradellas
- Teatre J. Maragall
- Dansa J. Tarradellas
- Arts Visuals Pepa Colomer
- Arts Visuals Jaume Balmes
- Cinema Baldiri Guilera

## PARTICIPANTS

- Escola Municipal de Música  
+ Mestra de música escola
- Teatre Kaddish + Tutores
- Ballarina Prat  
+ esp. música i ed. Física
- Amics de l'art + Professors especialistes
- ASCAP

## ENTORNS D'APRENTATGE

- Musical 0-3
- Mestres de música
- Entreinstruments

## PARTICIPANTS

- Escola Municipal de Música  
+ Escoles Bressol
- Escola Municipal de Música  
+ Especialistes música
- Tots els professionals al voltant dels projectes

## LABORATORIS

- Minilab d'Arts a l'Esc. Can Rigol
- Minilab d'Arts a l'Ins. Baldiri Guilera

## PARTICIPANTS

- Amics de l'art  
+ Professors especialistes
- Interseccions  
+ Escola Municipal de Música  
+ ASCAP  
+ Professors especialistes



## PROJECTES

Auxiliars de conversa a  
Esc. Joan Maragall  
Esc. Josep Tarradellas  
Esc. El Parc  
Esc. Galileo Galilei  
Ins. Ribera Baixa  
Ins. Salvador Dalí  
Centre d'Adults Terra Baixa

## PARTICIPANTS

- Auxiliars + professorat anglès escoles
- Auxiliars + professorat anglès instituts
- Auxiliars + professorat anglès centre
- Alumnat participant

## ENTORNS D'APRENENTATGE

- CLIL
- Language Assistants

## PARTICIPANTS

- Docent Universitat de Vic, professorat participant del projecte auxiliars de conversa d'anglès i professorat interessat àmbit anglès

## LABORATORI

- English Lab

## PARTICIPANTS

- Coordinador: Àngel Raluy
- Responsable: Leti Marfil
- Professorat: Escola Honorable Josep Tarradellas, Institut Ribera Baixa, Institut Illa de Banyols, Escola Galileo Galilei, Escola Bernat Metge
- Entitats: Ampa Escola H. Josep Tarradellas i Ampa Institut Salvador Dalí
- Departament de Cultura CC. Jardins de la Pau
- Escola Oficial d'Idiomes

## PROJECTES

- LECXIT Esc. Galileo Galilei
- LECXIT Esc. Joan Maragall
- LECXIT Esc. Pepa Colomer
- LECXIT Esc. Josep Tarradellas
- LECXIT Esc. Jacint Verdaguer
- LECXIT Esc. Jaume Balmes
- LECXIT Esc. Charles Darwin
- LECXIT Ins. Baldiri Guilera
- LECXIT Ins. Salvador Dalí
- LECXIT Ins. Ribera Baixa
- LECXIT Ins. Estany de la Ricarda

## PARTICIPANTS

- Dinamitzadores Fundació Bofill
- Alumnes institut (servei comunitari)
- Programa de Participació (Ciutadania)
- Alumnat participant
- Voluntariat

## LABORATORIS

- Laboratori de Lectura

## PARTICIPANTS

- Coordinadora: Marta Roig
- Responsables: Cuadri Morillas i Montse Morillas
- Professorat: Escola Galileo Galilei, Institut Escola del Prat, Escola Charles Darwin, Institut Estany de la Ricarda, EMB El Cabusset, EMB Sol Solet
- AMPA Escola Charles Darwin i AMPA Escola Sant Jaume
- Biblioteca Antonio Martín
- Centre Recursos Pedagògics del Prat (CRP)

## PROJECTES

- Connexions Ins Ribera Baixa
- Connexions Ins Estany de la Ricarda
- Connexions Ins Baldiri Guilera
- Connexions Ins Salvador Dalí
- Memorables Ins Estany de la Ricarda

## PARTICIPANTS

- Cèntric + Professorat especialista
- Arxiu municipal + professor Institut Estany de la Ricarda
- Alumnat participant

## LABORATORIS

- Laboratori La Nau

## PARTICIPANTS

- Coordinadora: Juana Maria Huelamo (KuanUm)
- Responsable: Marga Gómez
- Professorat: EBM La Granota, EBM Sol Solet, Llar d'Infants Dumbo, Escola Joan Maragall, Escola del Parc, Institut Estany de la Ricarda i CEE Can Rigol
- Centres culturals: Arxiu Municipal, La Nau
- Federació d'entitats El Nus
- AMPA Estany de la Ricarda

# INTERSECCIONS. ÀMBIT CONEIXEMENT CIENTÍFIC, TÈCNIC I DIGITAL

EDUCACIÓ  
CULTURA  
COMUNITAT

## CURS 2017-2018

### LABORATORI

- Laboratori científic, tècnic i digital

### PARTICIPANTS

- Coordinador: Cristian Añó (Sinapsis)
- Responsable: Carme Villén
- Professorat: Institut Baldori Guilera, Institut Escola del Prat, Escola Galileo Galilei, Escola El Parc, Escola Bernat Metge, Escola Charles Darwin
- Centres cívics: Sant Jordi-Ribera Baixa i Jardins de la Pau
- Centre Recursos Pedagògics del Prat (CRP)

## **DONAR CONTINUITAT I CONSOLIDAR ELS PROJECTES DEL CURS 2017-2018**

### **NOUS PROJECTES I ACCIONS**

- Desplegar els projectes dels 4 laboratoris de ciutat (anglès, lectura, coneixement de la ciutat i coneixement científic, tècnic, digital).
- Desplegar 2 projectes artístics sorgits de minilabs (Arts a Can Rigol i Arts escèniques a l'Institut Baldiri Guilera).
- Ampliar el projecte auxiliars de conversa a 4 centres de primària, 2 instituts de formació professional i a la Biblioteca Antonio Martín.
- Posar en marxa el Minilab d'arts visuals a l'escola Ramon Llull.
- Obrir nous entorns d'aprenentatge: projectes d'arts escèniques, projectes d'arts visuals, formació CLIL, projectes de coneixement de la ciutat.
- Posar en marxa els extraescolars en llengua anglesa als 4 instituts de la ciutat.

### **APROFUNDIR EN EL PAPER DELS CENTRES CULTURALS I LES FAMÍLIES EN EL DESPLEGAMENT FUTUR DEL PROGRAMA**



## **DOCUMENTACIÓ**

Kit de documentació  
Espai arxiu

## **COMUNICACIÓ**

Pla de comunicació

## **AVALUACIÓ**

Proposta d'indicadors  
transversals

### **Comunicació interna:**

- Procés participatiu de naming i línia gràfica
- Manifest amb 7 idees bàsiques
- Butlletí de comunicació interna
- Protocol de comunicació d'estratègia digital
- Sessions informatives kit de comunicació

### **Comunicació externa:**

- Web i xarxes socials pròpies
- Vídeo del Programa
- Campanya de ciutat
- Campanya de premsa