

# Comunitat Ciutadana d'Energia, Energia del Prat

*Una Estratègia Energètica Municipal*

Novembre 2022



Ajuntament  
del Prat de Llobregat



# Índice

On estem

A on anem

Iniciativa

Líneas d'ajuts

Energia del Prat. Una eina on hi cap tot. La seva formula jurídica

Serveis

Com puc adherir-me



# On estem

- El Prat de Llobregat
- 65.532 habitants
- Volatilitat mercat energètic
- Conscienciació social

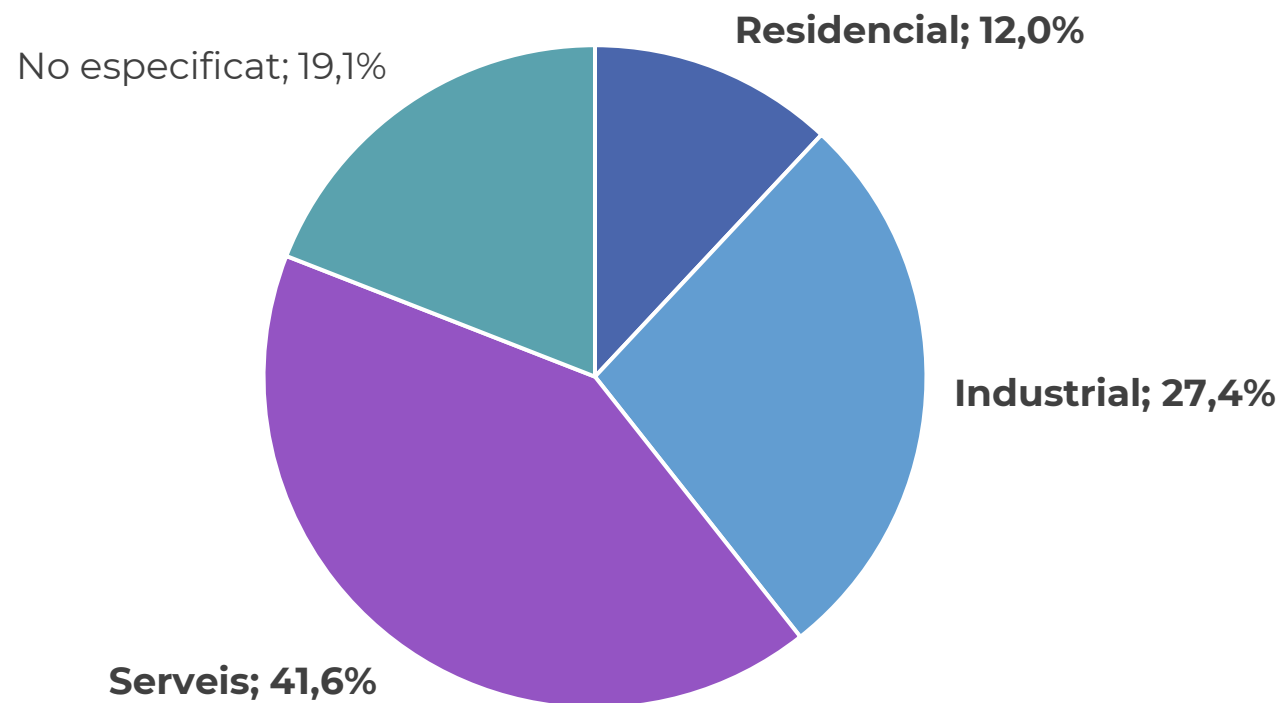
***Polítiques municipals*** que  
situen l'***Energia*** com a ***eix***  
***de transformació***





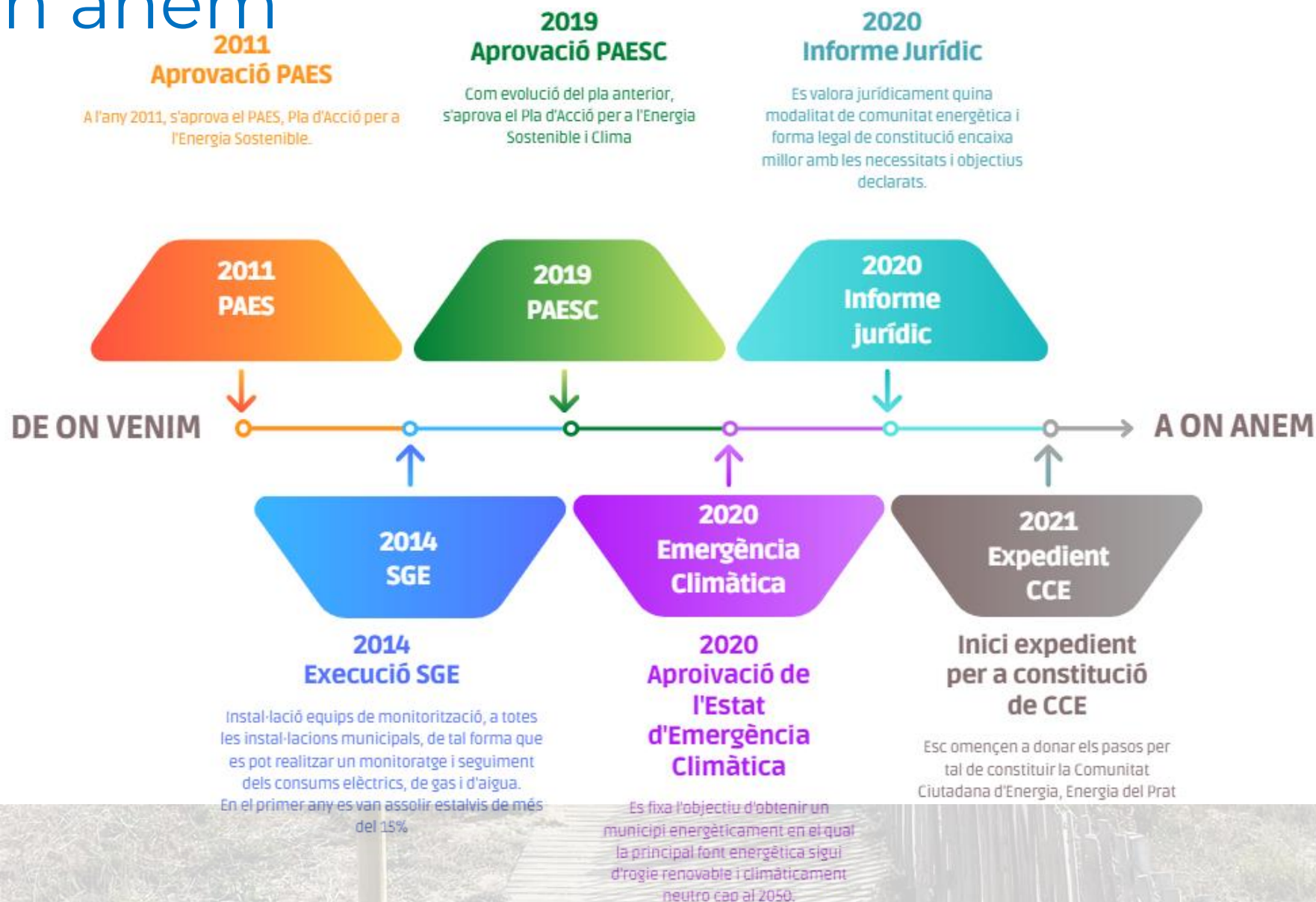
# On estem

## Demanda elèctrica El Prat de Llobregat, *633 GWh anuals*





# A on anem





# Iniciatives principals



CASA DE  
L'ENERGIA  
EL PRAT

**Servei municipal de  
assessorament  
energètic**

La Casa  
de  
l'Energia

Energia  
del Prat

**Energia del Prat, la  
Comunitat Ciutadana de  
Energia del municipi de El  
Prat de Llobregat**





# La Casa de l'Energia

## Servei municipal de assessorament energètic

- Programació en matèria d'estalvi i eficiència energètica, impuls a les energies renovables i rehabilitació energètica, per a particulars i el sector industrial o comerços.
- Línies d'educació ambiental en escoles i entitats en matèria d'energia i canvi climàtic.

**Seu de la futura Comunitat Local d'Energia.**



**CASA DE  
L'ENERGIA**  
EL PRAT



# El Mapa de l'Energia

## Consum d'electricitat i gas al Prat

- Aplicatiu web
- Visualitzador de consum energètic al Prat
- Visor consum d'electricitat per mes i any
- Identificació d'edificis per any i registre cadastral





# Altres iniciatives

## Eficiència energètica

- Programa estalvi i eficiència energètica 50-50 a les escoles
- Consum energètic dels edificis municipals, en temps real
- Optimitzador de factura elèctrica accessible a tots els veïns
- Mobilitat elèctrica compartida, amb serveis de:
  - Vehicle compartit
  - Punts de recàrrega
  - Plataforma desplaçaments descarbonitzats
- Conveni cobertes FV amb esglésies
- Experiència Escola Educativa Charles Darwin




**1** Autoconsum FV

**2** Consum energia 100% Ren de xarxa

**3** Mobile app interface showing energy consumption and savings data.



# La importancia de las CCE

## *Més enllà del autoconsum compartit*

Participació  
ciutadana

- Es basa en **la participació oberta i voluntària**, el control l'efectuen els mateixos socis i sòcies, **membres o persones físiques, autoritats locals, inclosos els municipis i petites empreses.**

Beneficis  
socials y  
ambientals

- El seu objectiu principal és oferir **beneficis mediambientals, econòmics o socials** als seus integrants o localitat on es desenvoluparà l'activitat, més que generar una rendibilitat financera.

Es un actor  
energètic

- Participa a la **generació**, inclosa la procedent de Fonts renovables, **la distribució de subministrament**, el **consum**, agregació, **emmagatzematge, flexibilitat**, etc.

# Línees d'ajuts

## Programa CE Implementa:

- **Ordre TED 1446/2021**, bases reguladores per a la concessió a projectes pilot singulars de comunitats energètiques, **Programa CE Implementa**.

- **Extracte de la Resolució del 27 d'octubre de 2022**, per la qual es formalitza la **tercera i quarta convocatòria** del Programa CE Implementa, en el marc del PRTR.

- Projectes de:

Renovable  
elèctrica i  
tèrmica

**60%**

Eficiència  
energètica

**30%**

Mobilitat  
sostenible

**40%**

Gestió de la  
demanda:  
monitorització i  
digitalització



# Energia del Prat

*Comunitat d'energia neta, social i local*

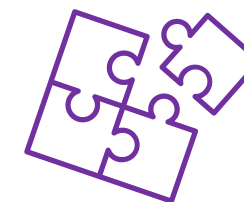


# Energia del Prat, la CCE

**ENERGIA DEL PRAT,  
la Comunitat Ciutadana de Energia del municipi de El Prat de Llobregat**

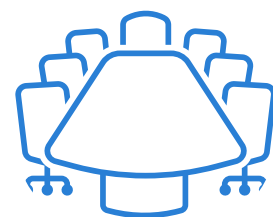
**Es CONSTRUEIX des d'una perspectiva MUNICIPAL: Ciutadania, empreses i indústria.**

**Proporcionar serveis energètics a tots els habitants, comerços i  
empreses del Prat del Llobregat  
apostant per una energia neta, de proximitat, més  
econòmica i més democràtica.**





# Energia del Prat, forma jurídica



Societat mixta  
sense ànim de lucre



Ajuntament  
40%  
120.000,00 €



Associació  
d'usuaris  
20%  
60.000,00 €

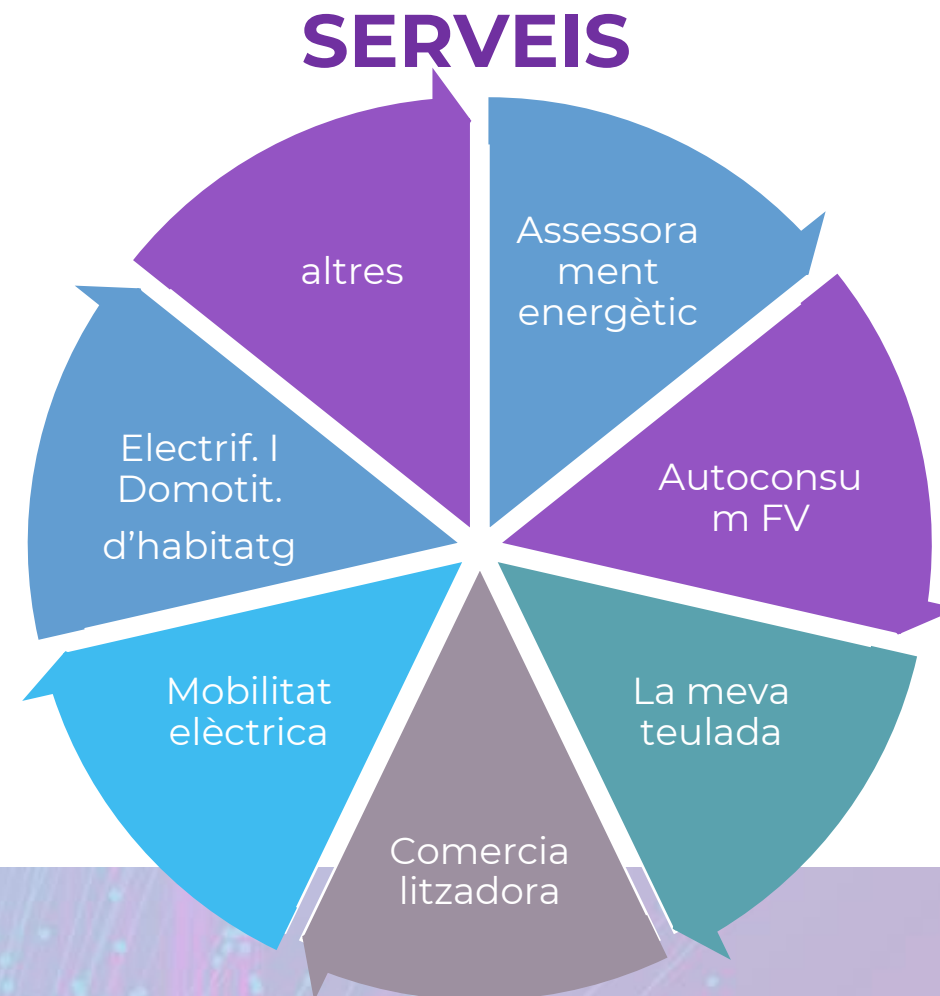


Capital privat  
40%  
120.000,00 €

# Energia del Prat, la CCE

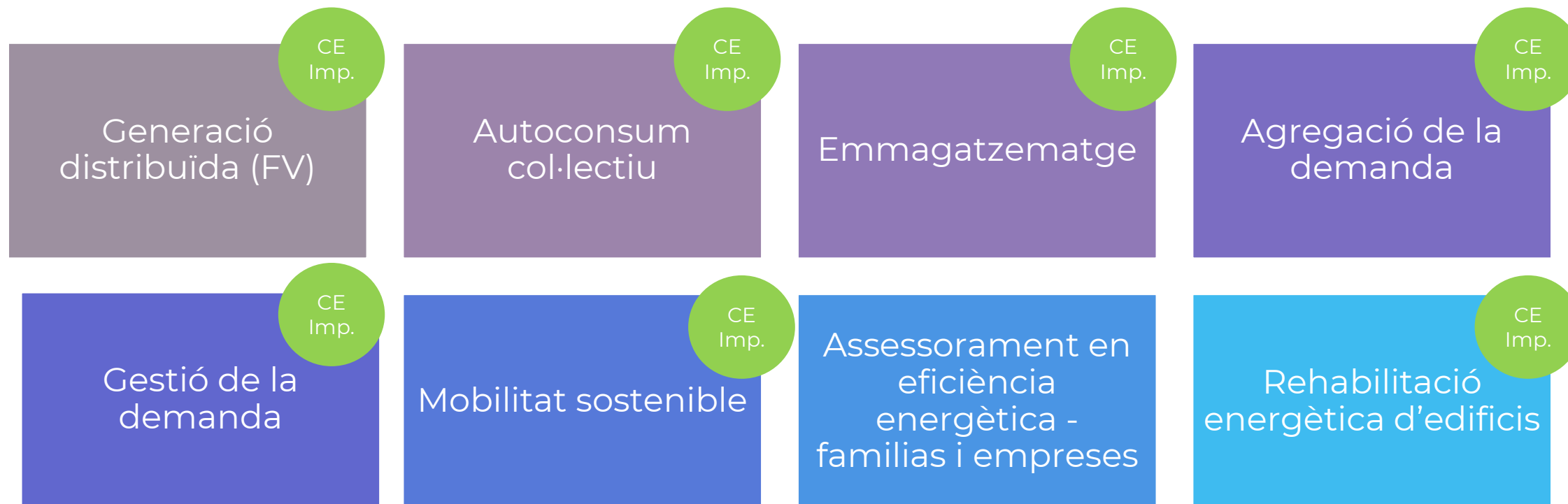
## SER-NE PART

- a) Ajuntament
- b) Usuari  
*(estic inscrit en l'associació d'usuaris)*
- c) Soci  
*(he adquirit participacions de la societat)*





# Serveis



**La CCE garantirà que els beneficis es tornaran a invertir en la millora de l'eficiència energètica de la ciutat, en accions efectives contra la vulnerabilitat energètica i en el desenvolupament de noves estratègies d'impuls a les renovables.**



# Serveis

- **Autoconsum col·lectiu** en la *comunitat energètica*,
  - **Compartir energia generada en instal·lacions pròpies**
  - **Millorar els ratis d'aprofitament de la generació**
  - **Estalvi, €:** disminució i fins i tot eliminació de càrrecs i peatges
  - **Import estable i consensuat:** no afecta el mercat elèctric
  - **Inversió per part de la Comunitat**
- **Distància: 1 km**, en tramitació parlamentària a 2 km

An aerial photograph of a city, likely Barcelona, showing a dense urban grid, a river (the Cardener), and a complex highway interchange. A small pink dot is visible in the upper right quadrant of the image, and a white crosshair is centered in the middle of the city grid. The entire image is framed by a light blue circular border.

Serveis

**Autoconsum col·lectiu,  
2 km des de Fondo d'en Peixo**

Serveis

Autoconsum col·lectiu,  
2 km des de Mas Blau



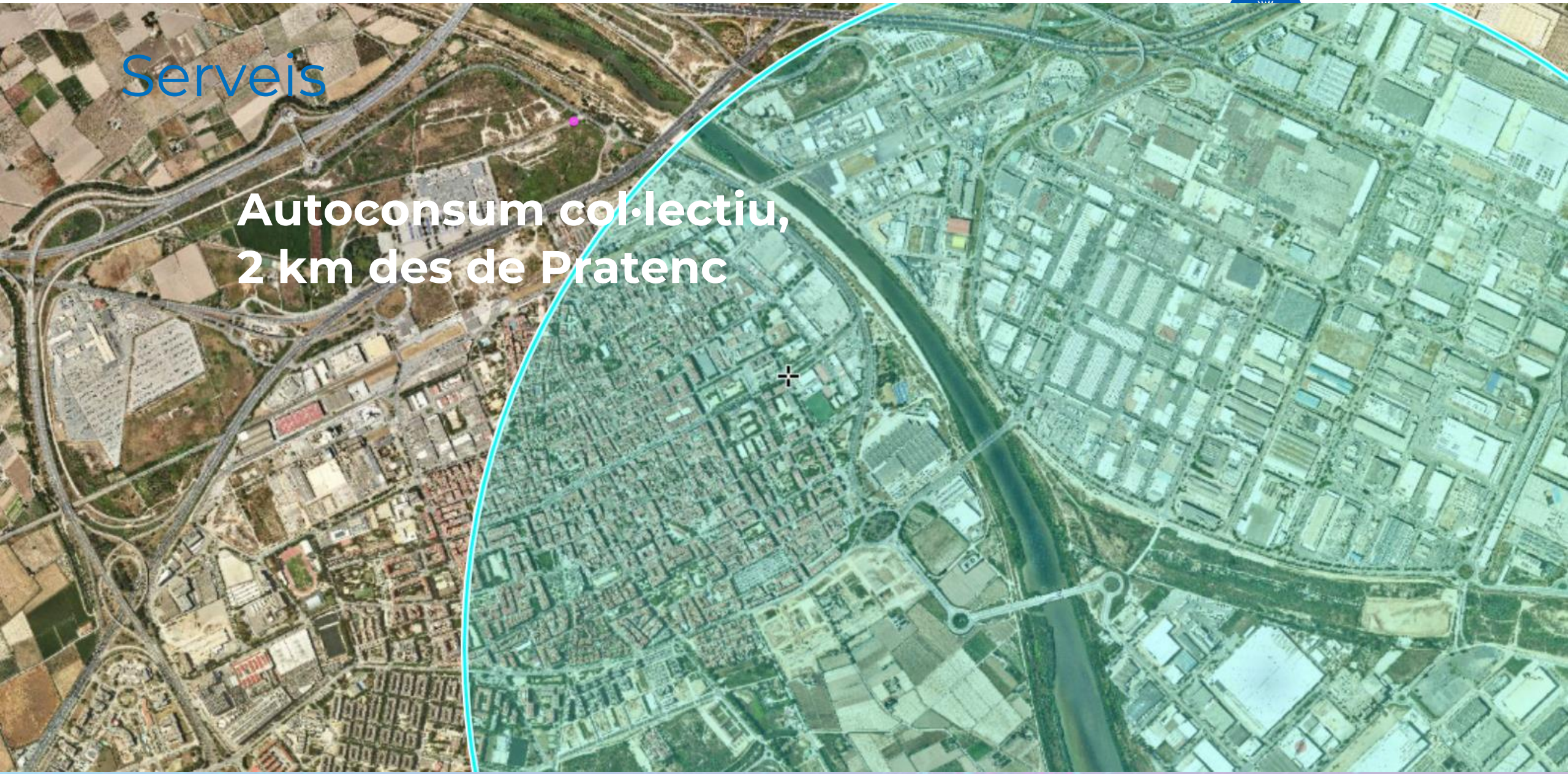
Serveis

**Autoconsum col·lectiu,  
2 km des d'Estruch**



Serveis

**Autoconsum col·lectiu,  
2 km des de Pratenc**



# Serveis



**Màxim  
potencial  
de cobertes  
municipals  
assolit**

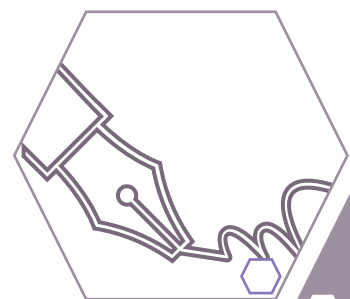


# Serveis,

**Com puc aprofitar la meva teulada?**

Et busquem!

Subscriuré un acord de cessió de la coberta amb la comunitat. Ells faran la inversió, tindran la titularitat i gestionaran la inversió. A canvi, tindrè energia més barata.



Faré la inversió

Farà la inversió la comunitat



Jo seré el propietari de la instal·lació i posaré la inversió. La comunitat arribarà a un acord i es quedarà amb els meus excedents, per compartir-los amb la resta de participants

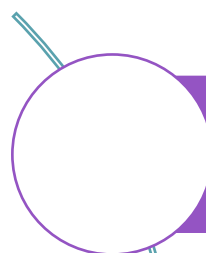


# Serveis,

**Com puc gaudir del servei  
d'autoconsum col·lectiu?**

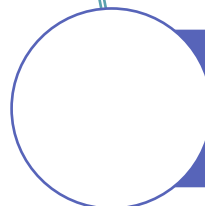


Aplicatiu des d'on  
visualitzar la  
generació i  
aprofitament



## **Model <15,**

Assignació segons necessitats per consumidors de menys de 15 kW contractats. Despesa anual o mensual, i fixe.



## **Model >15,**

Assignació segons necessitats per consumidors de més de 15 kW contractats. Despesa anual o mensual, i fixe.



**Apadrina la teva teulada.** Despesa única.





# Serveis

## Q1-2023

### Constitució d'Energia del Prat

Presentació CE  
Implementa  
Preparació conveni adquisició excedents de cobertes existents  
Assessorament a famílies i empreses  
Coordinació i suport OTC

## Q3-2023

### Més projectes

Rehabilitació energètica d'habitatges - Selecció primeres actuacions  
Domotització i flexibilitat - Selecció participants  
Nous projectes autoconsum -  
Finançament i projectes executius

## 2024

### Consolidació

Consolidació de l'activitat projectada.  
Réplica d'actuacions executades en nous emplaçaments (cobertes, habitatges, etc)  
Apertura a nous projectes

## Q2-2023

### Primers serveis

Autoconsum col·lectiu  
Licitació comercialitzadora marca blanca  
Captació cobertes per més instal·lacions

## Q4-2023

### Finançament i execució FV

Tancar rondes de finançament i executar noves instal·lacions per autoconsum

250+150 kWp  
de cobertes  
preexistents

+10 MWp  
titularitat CCE

+10,4 MWp  
d'autoconsum  
col·lectiu  
  
+100 habitatges  
en procediment  
de rehabilitació i  
domotització



# Com puc adherir-me

## Tipus B



Estic a l'**Associació d'usuaris**

Només es seleccionarà 1

**Caldrà associar-se**, amb una  
quotal anual

## Tipus C1



**PF o PJ del Prat** – empadronat o  
seu social

**1 participació = 100 €**

Mínim 500 € en participacions

Màxim 60.000 € en participacions

**800 participacions reservades**

**Possibles descomptes  
equivalents segons aportació**

## Tipus C2



**Resta de PF i PJ**

**1 participació = 100 €**

Mínim 500 € en participacions

Màxim 60.000 € en participacions

**400 participacions reservades**

**Possibles descomptes  
equivalents segons aportació**

# Línia temporal





# Que necessito per adherir-me, socis C

## **Sobre A**

### **Documentació administrativa**

- PF – DNI o passaport, i/o permís de residència
- PJ – escriptura constitució o fundacional
- PJ – poders del representant i signant
- DR – poder contractar amb l’Ajuntament
- DR – no tenir deutes tributàries amb l’Ajuntament o altres institucions públiques
- DR – Compromís d’assistir a la constitució
- PIME – Acreditació condició de PIME

## **Sobre B**

### **Memòria tècnica**

- DR – número de participacions sol·licitades
- Justificant de dipòsit de la quantitat



# Que necessito per adherir-me, socis C

Justificant dipòsit de la quantia en,

Nº Compte:

ES85 2100 5000 5702 0032 1205

Concepte:

Nom i cognoms o raó social sol·licitante

+

Número de participacions sol·licitades



Ajuntament del  
Prat de Llobregat

# Comunitats Ciutadana d'Energia, Energia del Prat

*Una Estratègia Energètica Municipal*

*Gràcies,*

Novembre 2022



Ajuntament del  
Prat de Llobregat

# Comunitats Ciutadana d'Energia, Energia del Prat



*Una Estratègia Energètica Municipal*

*Gràcies,*

Novembre 2022