

Ictus, diagnóstico, tratamiento, pronóstico...

Pere Cardona

Coordinador Patología Vascular. Unidad de Ictus.

Hospital Universitario de Bellvitge. HUB

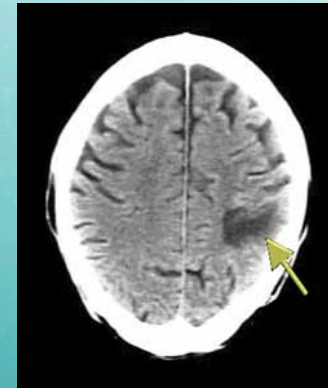
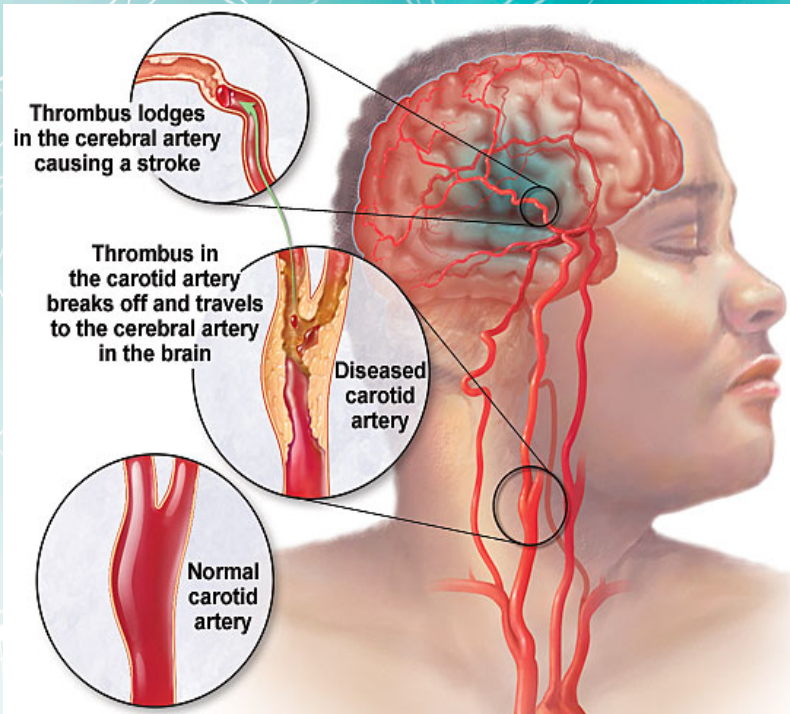
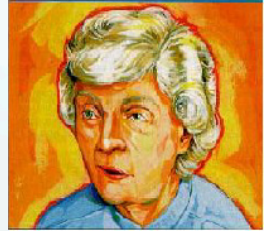
Barcelona.

INTRODUCCIÓ

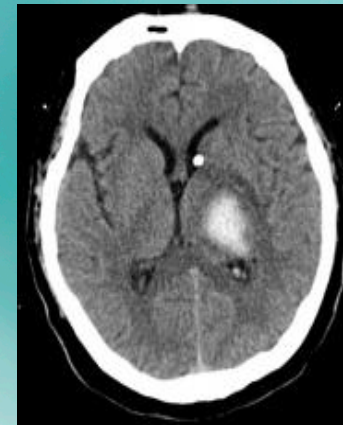
1 de cada 6 persones pateixen un ictus.

Ictus: Dany cerebral produït per la oclusió d'un vas (85%)
o la ruptura del mateix. (15%)

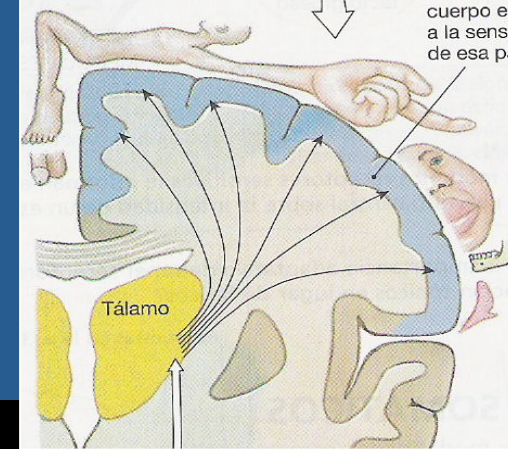
1 Ictus = >25.000 €



**Ictus
isquèmic
(85%)**



**Hemorràgia
cerebral
(15%)**



Differentiated Functions

Central Sulcus

Frontal Lobe
(Judgement, foresight,
and voluntary movement)

Sensory Cortex
(Pain, heat, and
other sensations)

Parietal Lobe
(Comprehension
of language)

Broca's Area
(Speech)

Temporal Lobe
(Hearing)

Frontal Lobe
(Smell)

Occipital Lobe
(Primary
visual area)

Temporal Lobe
(Intellectual and
emotional functions)

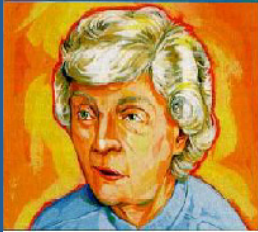
Wernicke's area
(Speech
comprehension)

Brainstem

Cerebellum
(Coordination)

(Swallowing, breathing, heartbeat,
wakefulness centre and other involuntary functions)

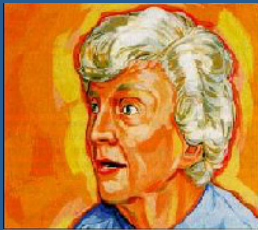
ICTUS = BRUSC = RAPID



Desviació de la boca.



Problemes moure el braç o la cama.



Problemes articulació llenguatge

Problemes per la expressió llenguatge..

ALTRES:

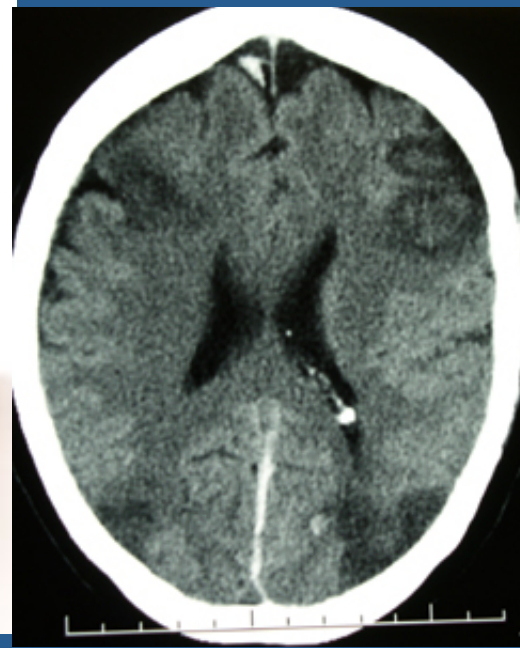
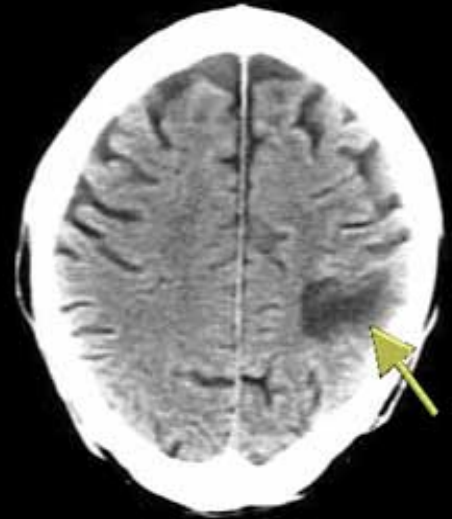
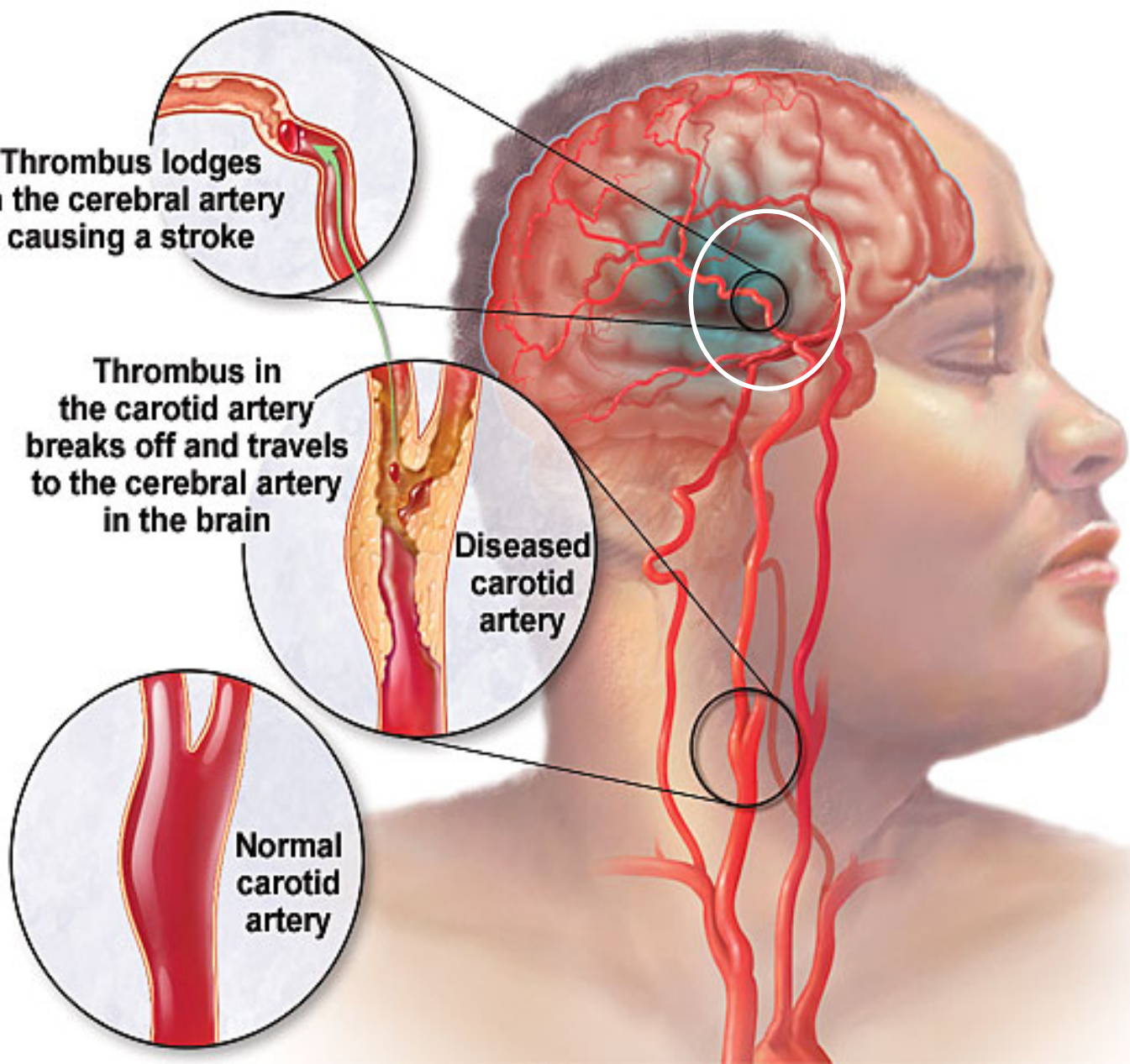
- Perdua visió d'un ull o d'ambdós ulls però conscient
- Inestabilitat al caminar
- Braç o cama adormida

Thrombus lodges in the cerebral artery causing a stroke

Thrombus in the carotid artery breaks off and travels to the cerebral artery in the brain

Diseased carotid artery

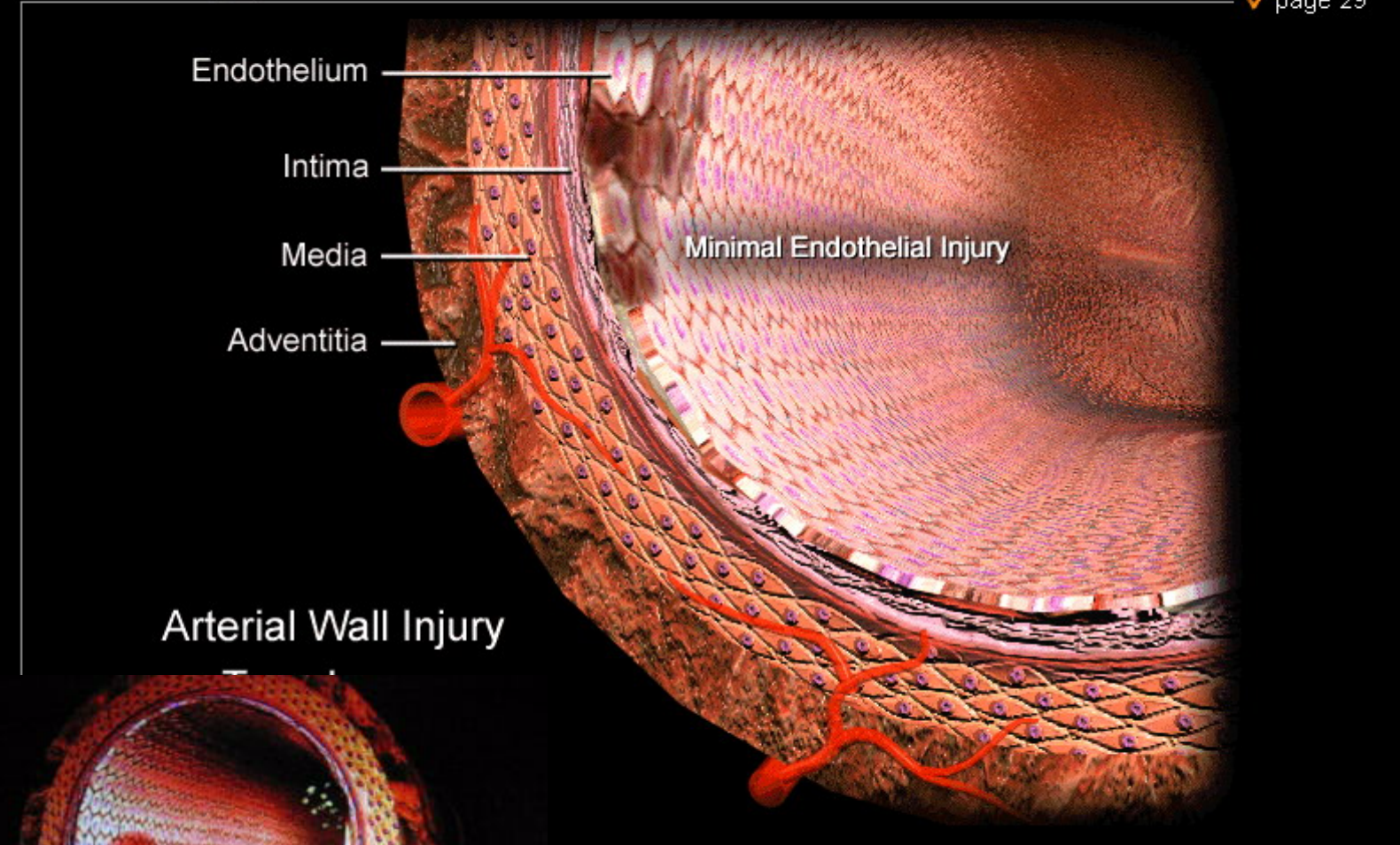
Normal carotid artery



Ictus isquémic per placa aterotrombótica:

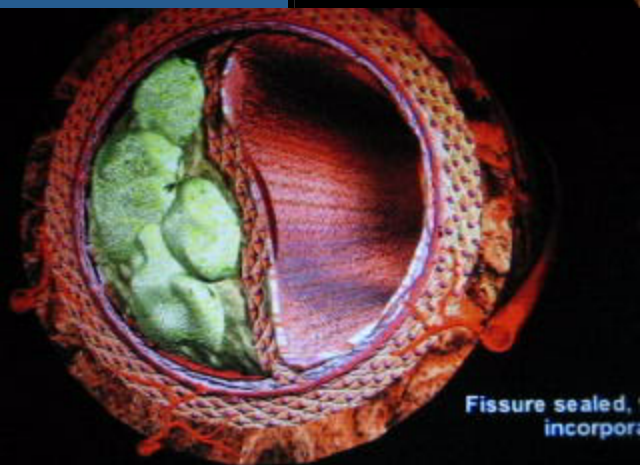
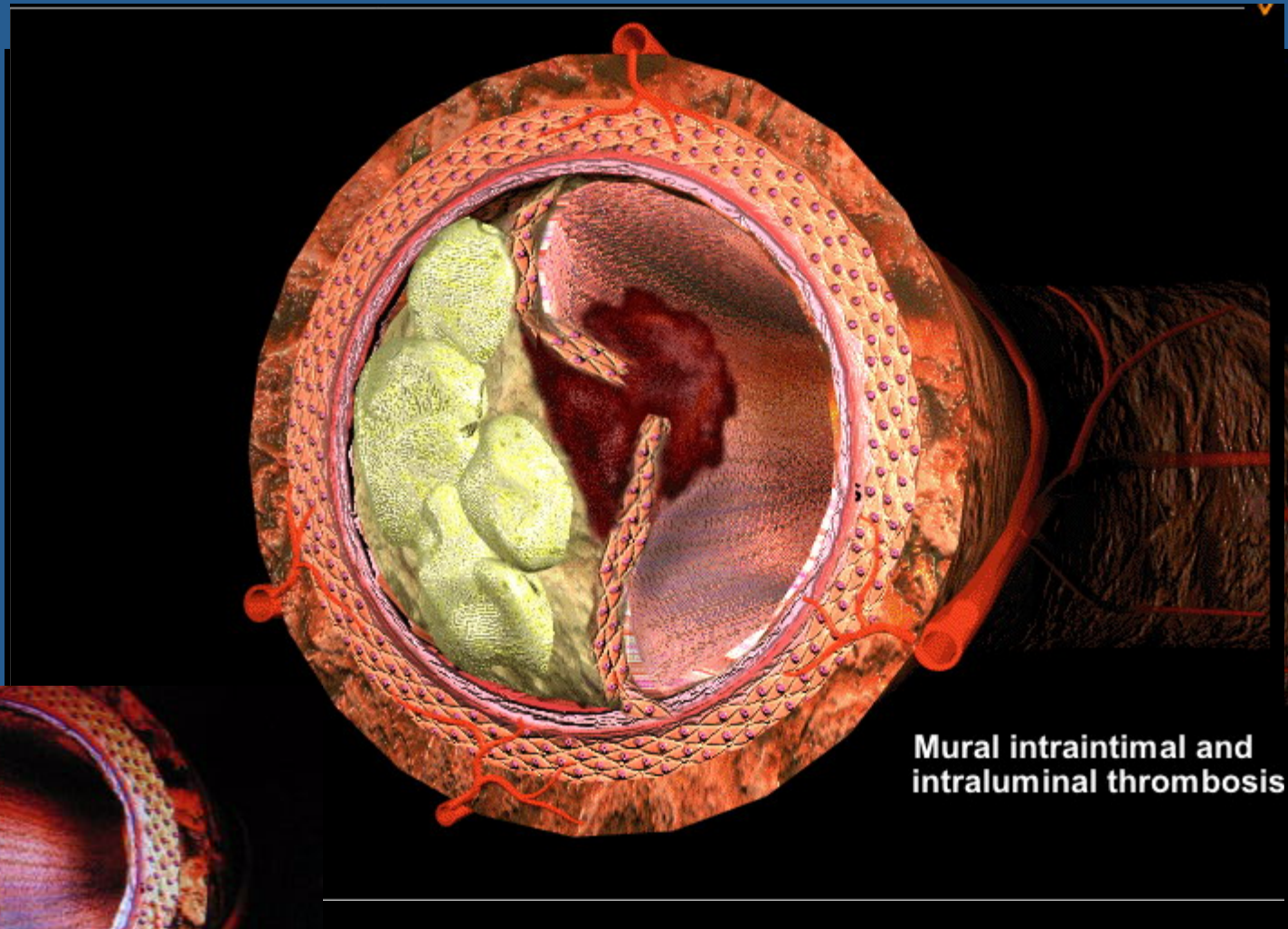
Atherosclerotic Process:
Arterial Wall Injury

✓ page 29



T1..año X

PLACA DE ATEROMA - ATEROTROMBOSIS



Desde adolescencia...

FACTORS DE RISC EN PREVENCIÓ PRIMARIA I SECUNDARIA

- Factors de risc modificables:

Associació important:

- Hipertensió arterial
- Tabaquisme,
- Diabetis
- Dislipèmia (colesterol y triglic.)
- Fibril·lació auricular
- Consum d'alcohol
- Tractament hormonal.



Associació dèbil:

- Obesitat
- Sedentarisme
- Sindr. Metabòlica
- Anticonceptius.
- Migranya
- Infecció i inflamació
- Dietètics
- Apnea de la son

Altres recomanacions FRCV

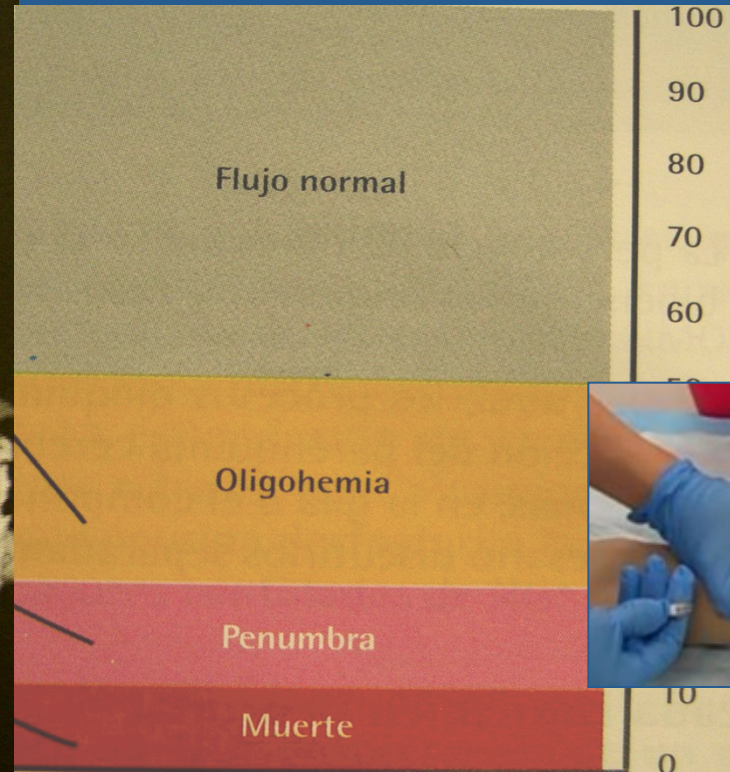
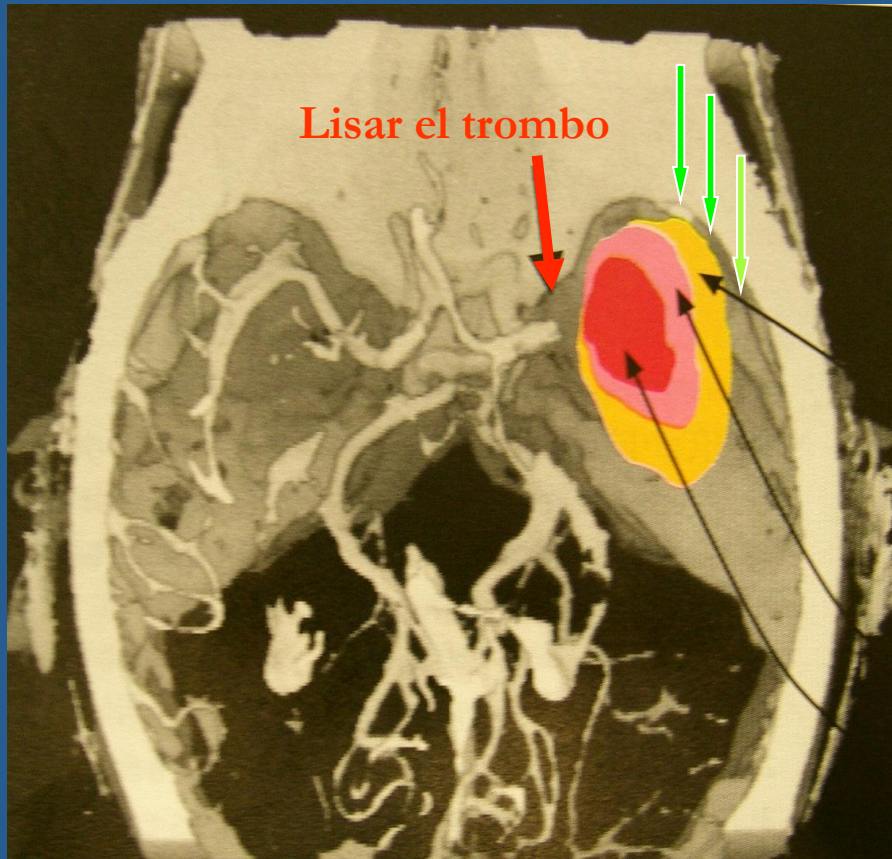
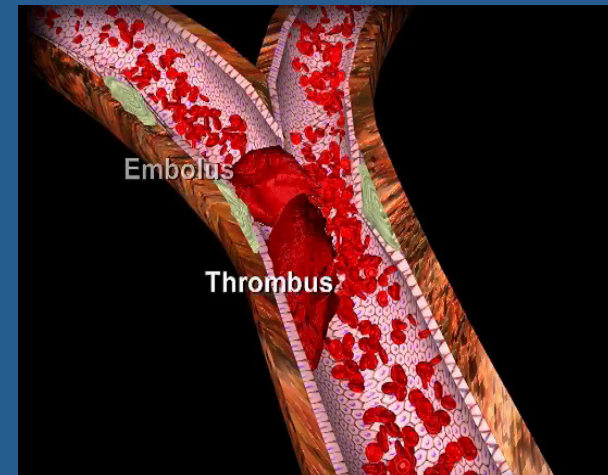
- Abstenció consum tabac. Us tx substitutiu (A)
- Consum alcohol (< 3UB dia).
- Exercici físic (30 min-60min) (B)
- Abstenció us de drogues.
- Escàs consum de sal (A)?
- Escàs consum de grasses saturades (A)
 - <30% grasses saturades i <10% calòric total

(Consum de productes vegetals, innecessari prendre complexos vitamínics per FRCV)



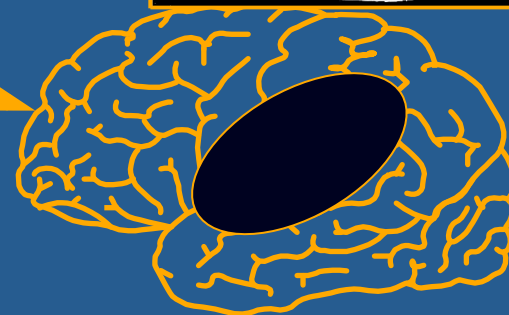
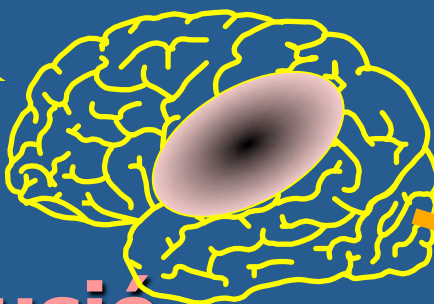
TRACTAMENTS DE L'ICTUS

-Trombolítics (rt-PA)

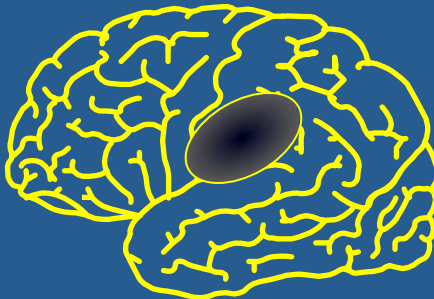


r-tPA i.v

Objetiu



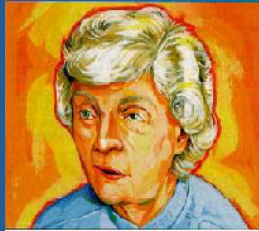
Reperfusió



Temps d'evolució
inferior a **4.5** hores

CRITERIS D'ACTIVACIÓ DE CODI ICTUS

• IDENTIFICACIÓ ICTUS (Signes neurològics)



ESCALA CINCINNATI

-Debilitat facial o asimetria



-Caiguda del braç o asimetria



-Trastorn del llenguatge: articulació o contingut



SEM

H.COMARCAL

**INTRAHOSPI
TALARI**

CAP



HUB

IDENTIFICACIÓ CODI ICTUS

Millorar la DETECCIÓ de malalts CI

Sospites que algú té un ICTUS?
FES QUE...

RIGUL
No t'ho queixi perquè té febre.

AIXEQUI
No t'ho queixi perquè és un noi i el podrà identificar a la consulta de neu.

PARLI.
No t'ho queixi perquè té un problema de comunicació.

ICTUS?
L'ICTUS és provocat de manera ràpida.

D 061
112
e pressa!
Si hi algú que no té capacitat de decidir, busca ajuda al 061 o al 112.

RÀPID
la teva actuació
pot salvar-li la vida



Dispersió geogràfica/ atenció ictus 24h/365d

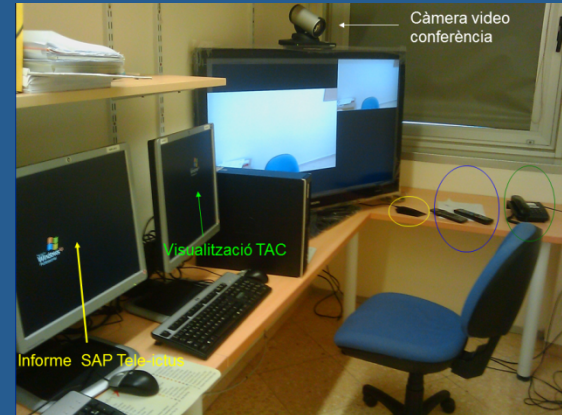
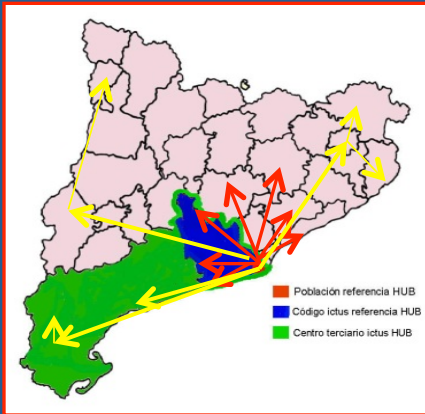


Ictus-porta hospital : < 45 minuts

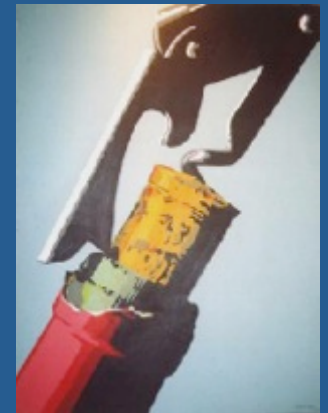
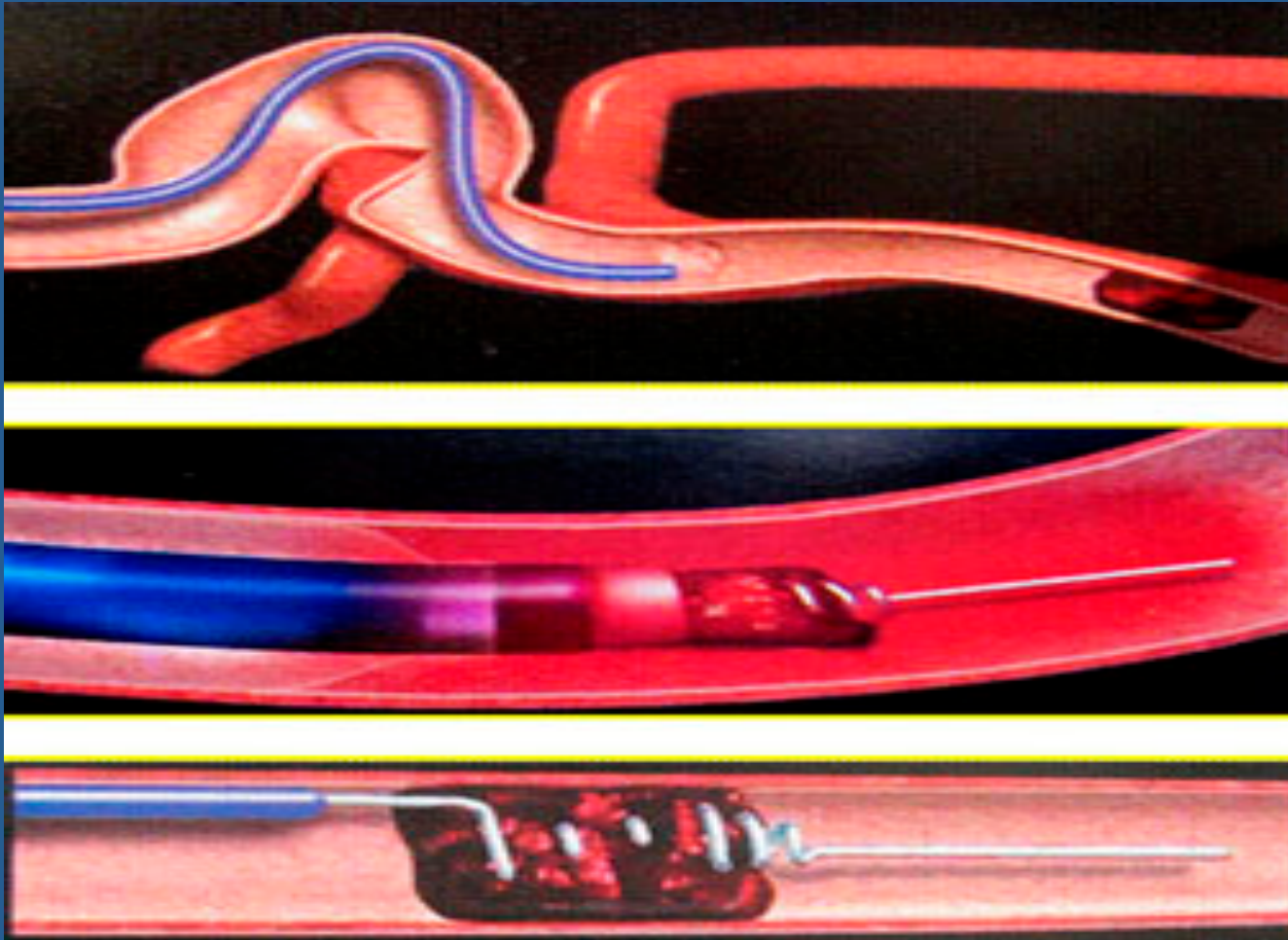
- Hospital de Bellvitge (Terciario)
- Hospital d'atenció aguda

TELEICTUS 2.0 (2013)

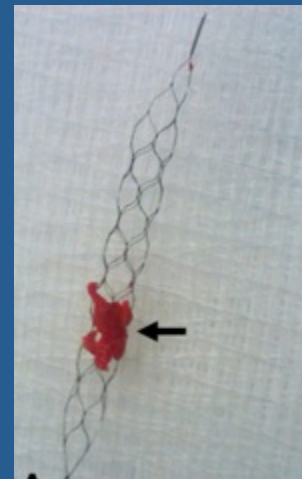
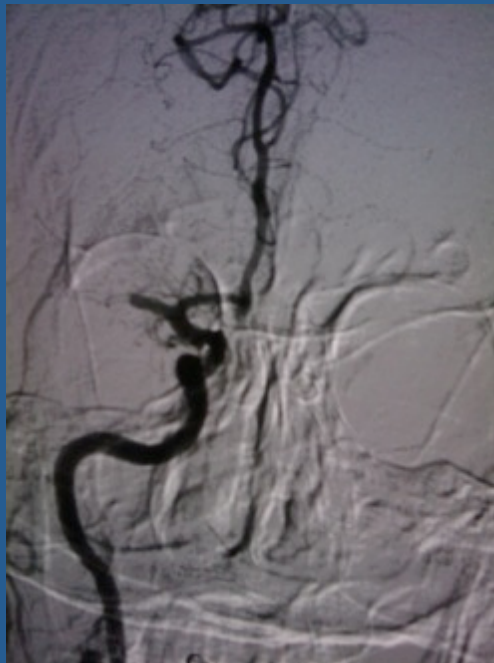
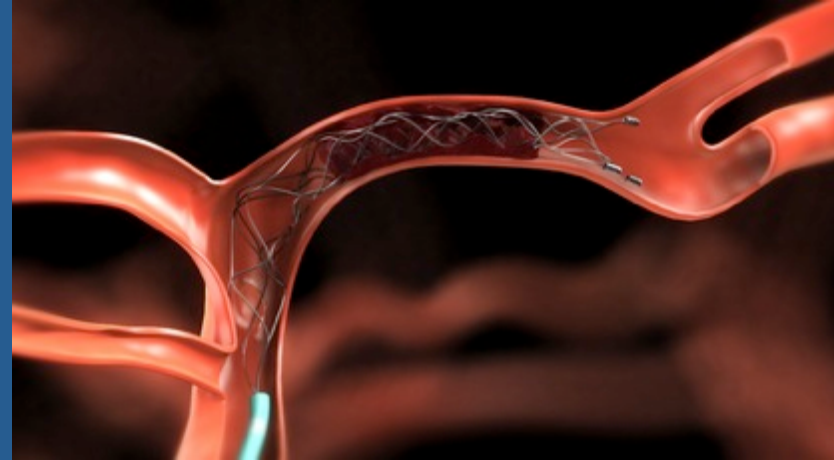
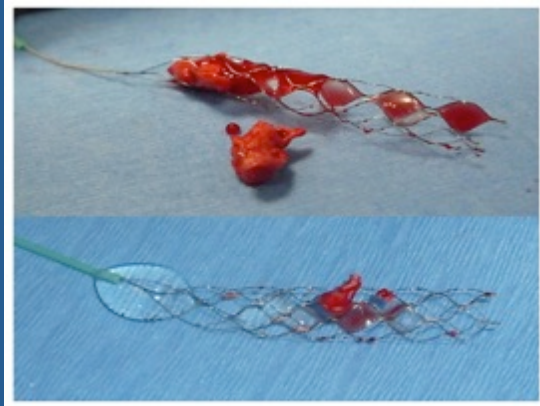
H. Igualada, H. Sant Camil, H. Vilafranca,
H. Vic, H. Granollers, H. Mataró, H. Althia



Teràpia endovascular (primera generació) (Sistema Merci[®], Penumbra[®])



2^aG... «stent-retrievers»; Solitaire[®]-Trevo[™]



INFERMERIA ESPECIALITZADA EN UNITAT D'ICTUS

Infermeria especialitzada en ictus 24h/365d:

- 2 Infermeres exclusives en unitat d'ictus.
- Training en maneig ictus i patologia neurovascular
- Evaluació en escala canadenca de l'ictus.
- Test disfàgia i movilització precoç
- Especialitzada en patologia neurovascular quirúrgica.
- Registre de constants horaries
- Educació a familiars i pacients sobre ictus.

Rehabilitació i fisioteràpia 5d/ 365d

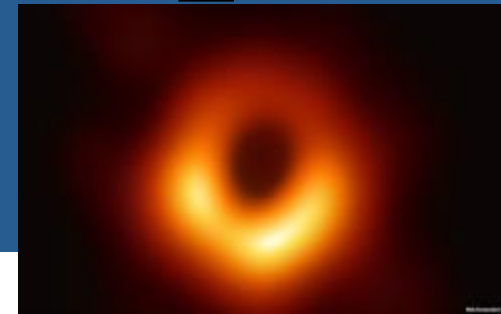
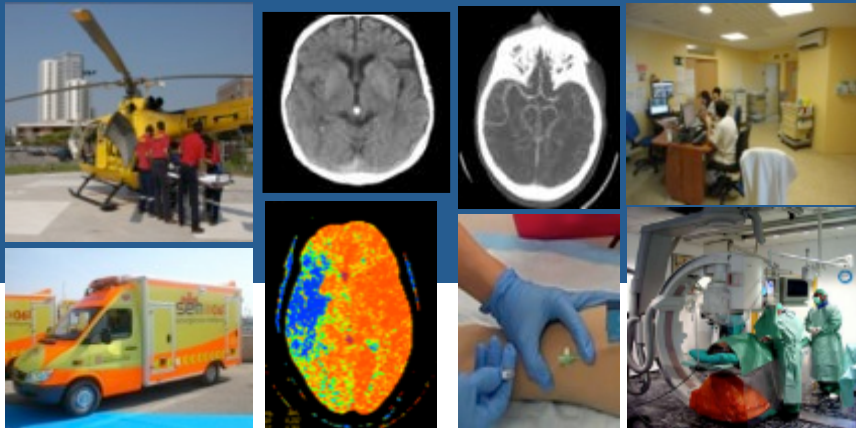
Teràpia ocupacional 5d/ 365d

Logopèdia 5d/ 365d

Dietètica i nutrició 5d/ 365d

UFISS geriatria i t. social





ICTUS

4.5-8h

ALTA

Codi ictus

Unitat ictus

Baixa adherència rehabilitació
 Incompliment terapèutic
 Reingressos
 Descompensacions
 Recurrència d'ictus
 Elevat nombre de visites

Figura 7. Oportunitat de millora en la fase post-ictus

PROJECTE STRACK 2022 L'H, El Prat, Viladecans



www.hubstroke.com



pardonap@bellvitgehospital.cat

