

ELS PRESSUPOSTOS DE L'AJUNTAMENT DEL PRAT PER AL 2024

Defensem els serveis públics



Ajuntament del
Prat de Llobregat

**ON VAN ELS MEUS
IMPOSTOS?**

Els pressupostos de l'Ajuntament del Prat per al 2024

- 1 Context: un objectiu, tres reptes, tres solucions.
- 2 El pressupost del 2024 en un cop d'ull.
- 3 Despesa corrent: alguns projectes destacats.
- 4 Inversions: alguns projectes destacats.

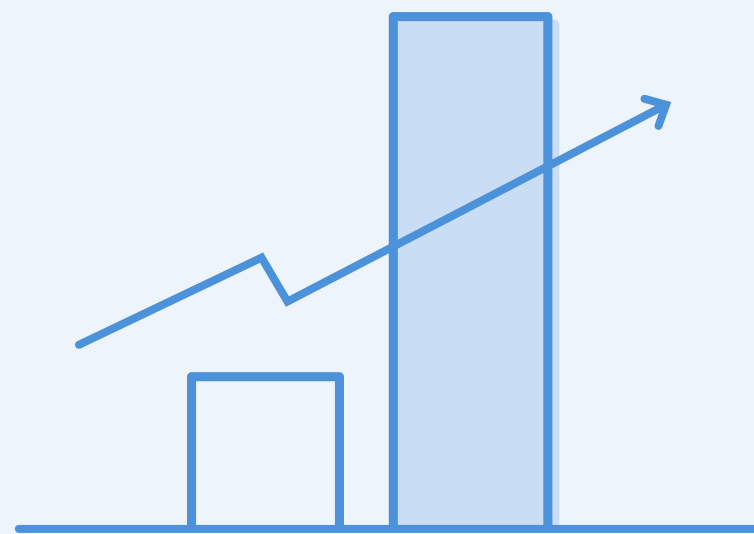
**1 Context: un objectiu, tres reptes,
tres solucions.**

L'objectiu: Blindar els serveis públics en un context complicat

Els serveis públics són més importants que mai en temps de crisi. Quan la inflació afecta el poder adquisitiu de les llars, mantenir és determinant preservar el salari social: una educació de qualitat, una bona atenció social, una oferta formativa i cultural de nivell en Centres Cívics i equipaments culturals, o uns Equipaments Esportius moderns.

Aquest és l'objectiu que persegueix la proposta pressupostària del 2024: garantir els serveis públics que presta l'Ajuntament del Prat, d'una alta qualitat, i seguir impulsant el Prat del futur, trobant solucions a les dificultats pressupostàries que el context actual ha suposat per a tots els pobles i ciutats del nostre entorn.

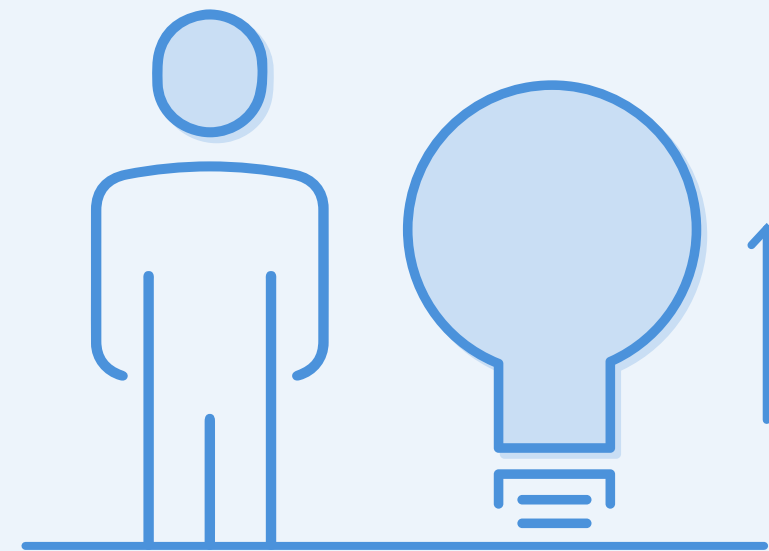
Tres reptes



1 Augment de la inflació a l'Estat

Del gener del 2015 al gener del 2021: **5,9%**

Del gener del 2021 a l'octubre del 2023: **16,1%**



2 Augment dels costos salarials i dels subministraments de llum, aigua i gas

Augment d'**1,1 milions d'euros** de costos salarials. Un **2,8%**.

Augment de **247.488,98 euros** dels subministraments de llum, aigua i gas. Un **4,2%**.



3 Majors despeses de manteniment pel creixement de la ciutat (per exemple a l'Eixample Sud)

Aproximadament, uns **2 milions d'euros**.

Tres solucions



1 Defensa d'un millor finançament del món local

La participació dels municipis en els ingressos de l'estat **augmentarà un 22,6%** aquest 2024



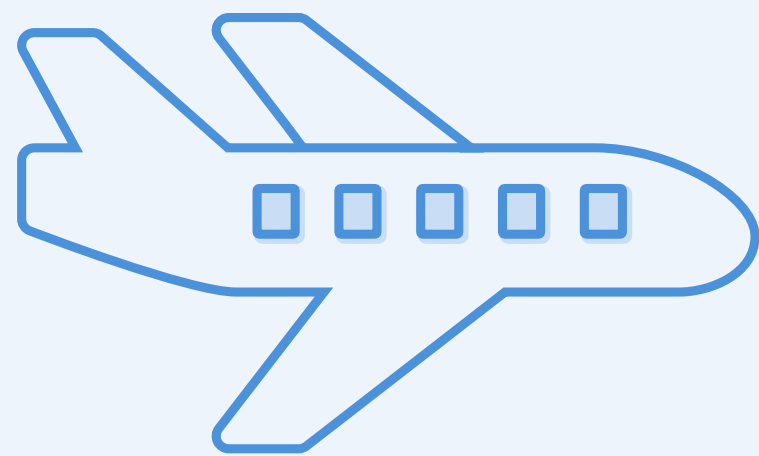
2 Captem recursos

Ja hem aconseguit captar **25,68 milions d'euros** de Fons Next Generation que permetran finançar projectes per valor de 83,25 milions en total (per projectes com la nova residència de gent gran, tres blocs d'habitatge de lloguer assequible a l'Eixampe Sud, el nou edifici administratiu de Lo Gaiter, la Botiga, el foment de l'ocupació o l'allotjament municipal d'urgència per a famílies que perden l'habitatge)

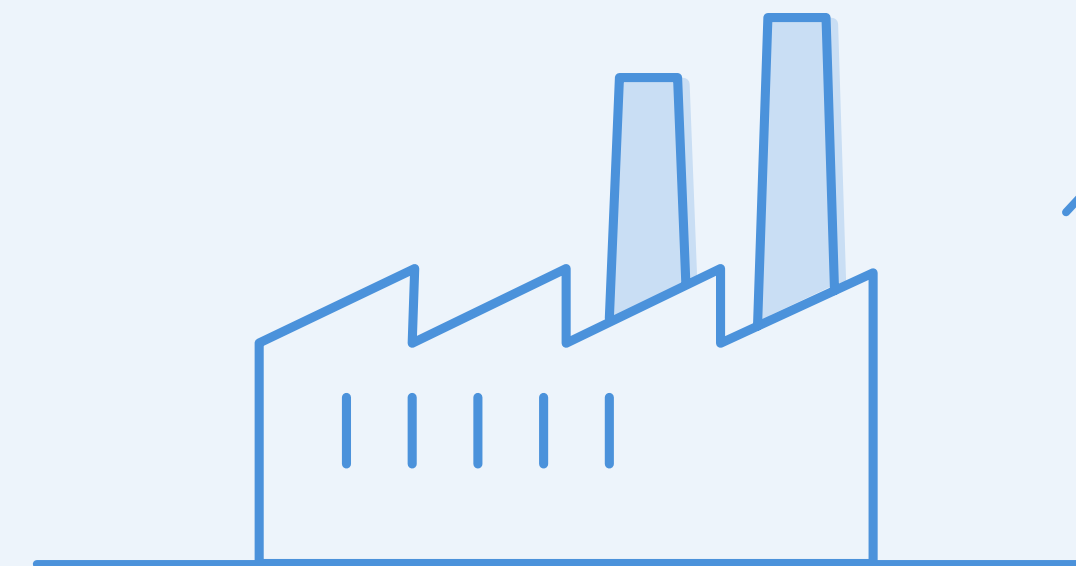
Tres solucions

3 Actualització d'impostos i taxes seguint els criteris de progressivitat i contenció de la pressió a llars i comerços

A Progressivitat: qui més té, més paga



Mantenim al màxim l'IBI a l'aeroport i el port.



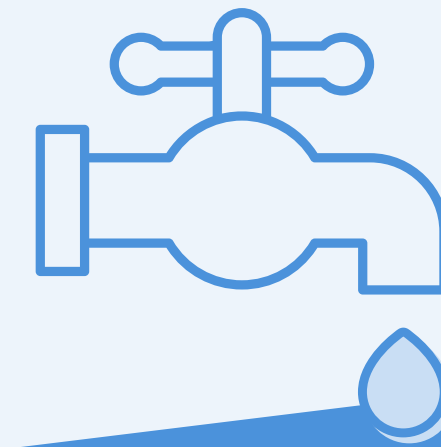
Augmentem més l'IBI als establiments comercials de més d'un milió d'euros de valor, als hotels de més de 10 milions, a les indústries de més de 3,5 milions i a les oficines de més de 7,5 milions.

Tres solucions

3 Actualització d'impostos i taxes seguint els criteris de progressivitat i contenció de la pressió a llars i comerços

B Contenció: limitem l'augment fiscal a les llars i comerços en comparació amb altres municipis

- L'IBI no s'apuja de forma significativa des de fa més d'una dècada, i els valors cadastrals no es revisen des del 1997. Especialment es va congelar l'IBI durant el fort increment de la inflació, el 2022.
- Després de deu anys sense augments destacats, l'IBI residencial passa del 0,575% al 0,6325%.
- Aquest augment del 10% és la meitat de la inflació en aquest període (de 21% a l'Estat des del 2012), i implicarà de mitjana uns 20 euros anuals.



- Gràcies a la gestió pública, l'augment a la tarifa de l'aigua
 - Serà de gairebé **la meitat que als municipis del nostre entorn.**
 - Això es traduirà en un **encariment del rebut de menys del 10%.** Uns dos euros de mitjana.
 - Seguim pagant un **40% menys per l'aigua.**

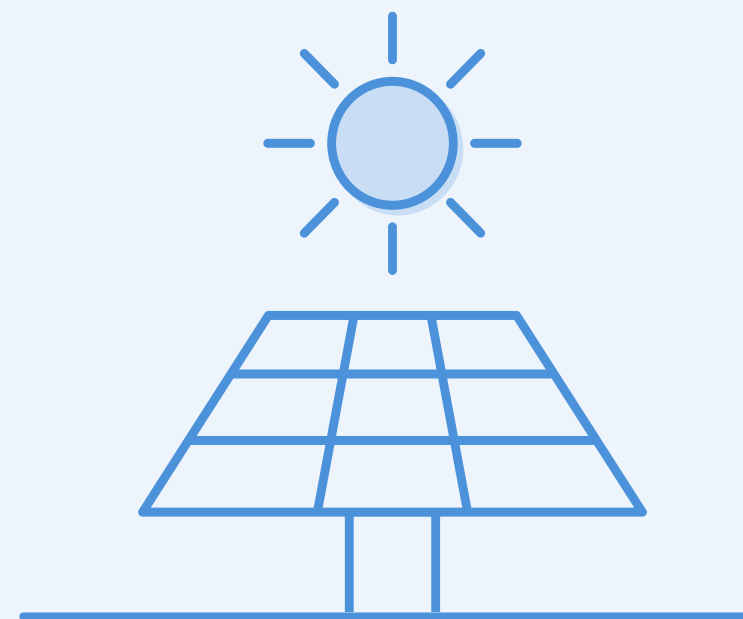
Tres solucions

3 Actualització d'impostos i taxes seguint els criteris de progressivitat i contenció de la pressió a llars i comerços

© **Mantenim les bonificacions i ajudes al comerç i a les llars amb menys recursos**



Mantenim les **ajudes per pagar l'IBI** a famílies monoparentals, amb pensions baixes o aturats de llarga durada



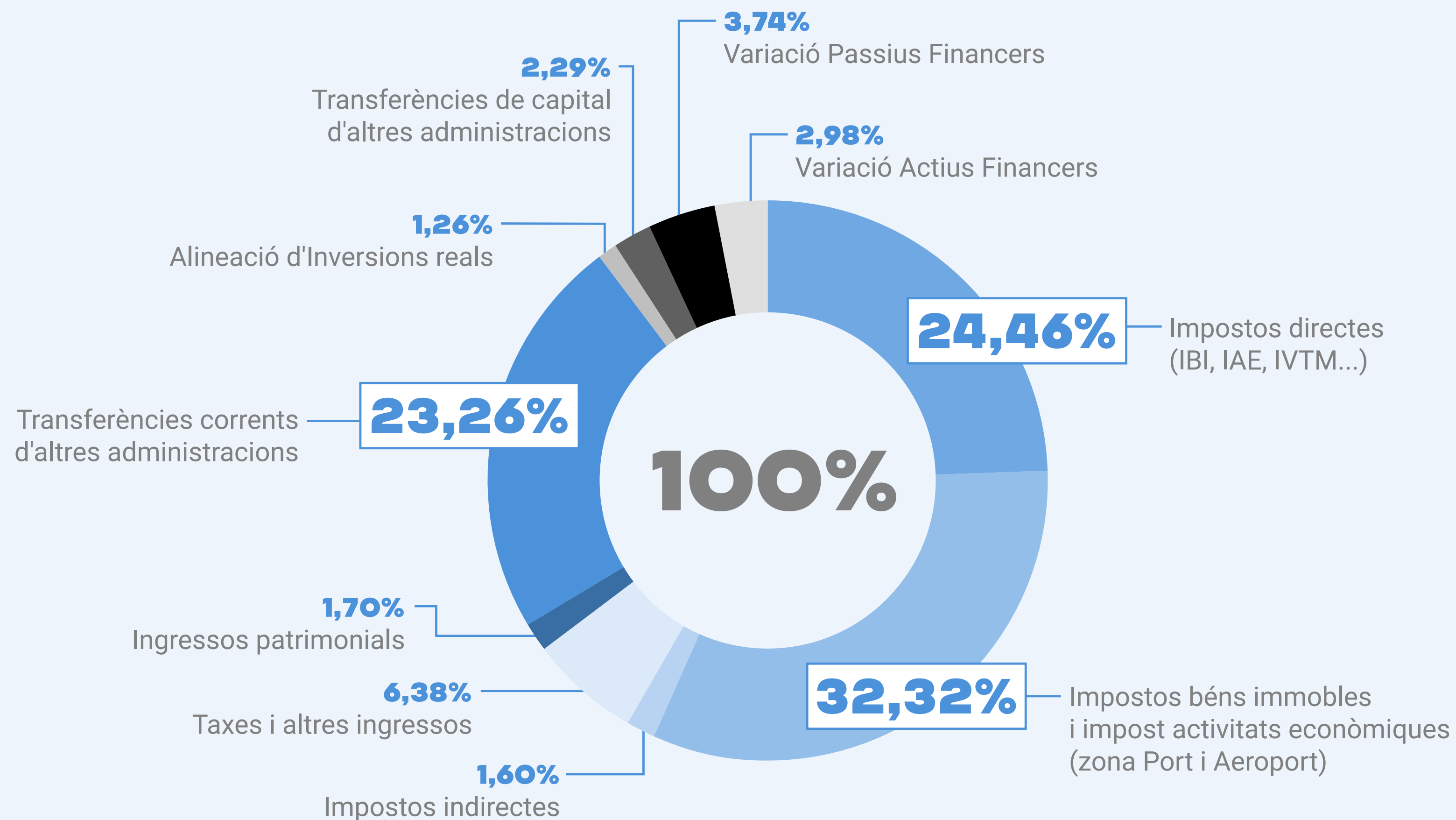
Mantenim les **bonificacions de l'IBI** d'habitatges de protecció oficial, a famílies nombroses o per rehabilitació energètica



Mantenim les **bonificacions a la taxa d'escombraries** del petit comerç i a persones que obren un negoci

2 El pressupost del 2024 en un cop d'ull.

Previsió d'ingressos



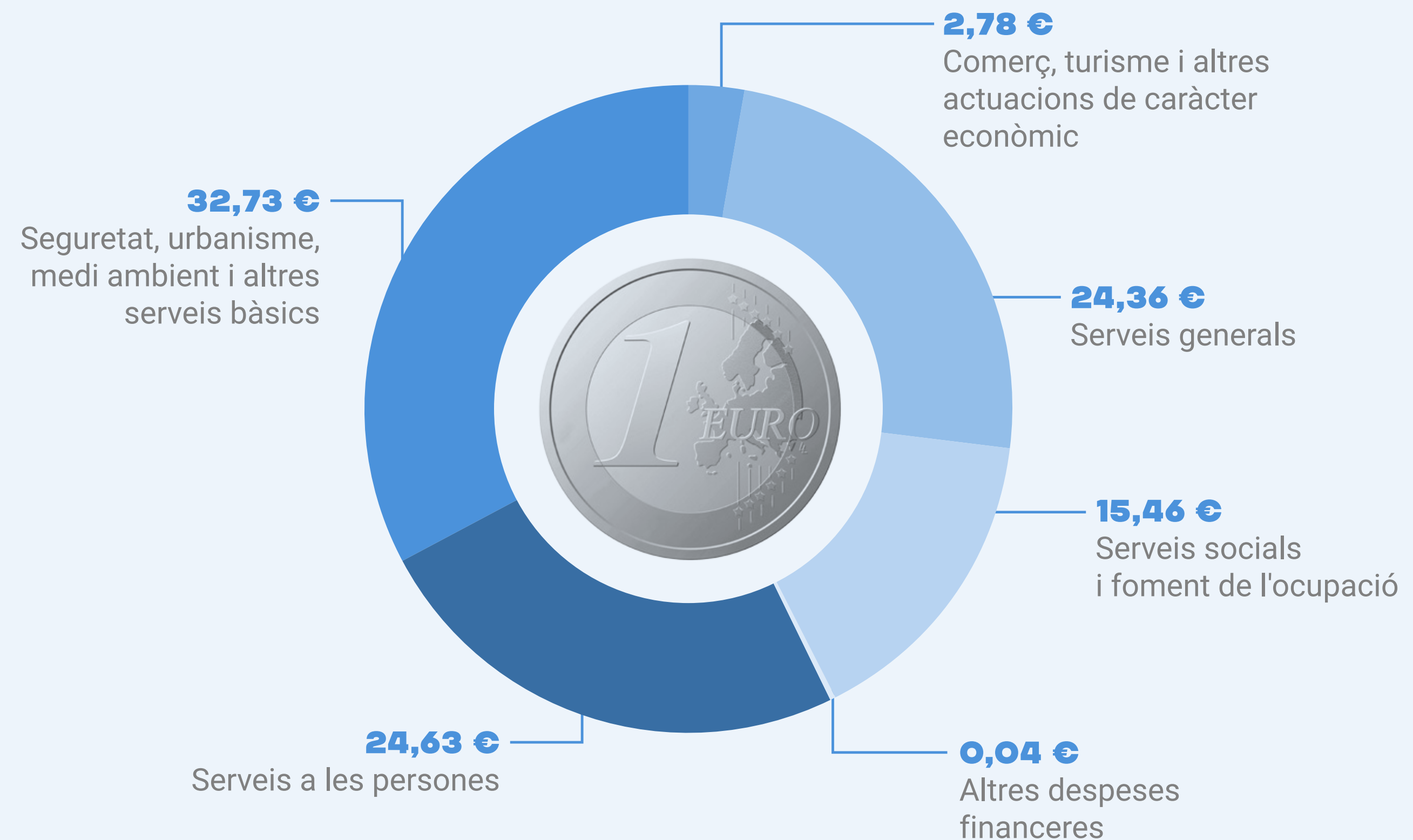
Pressupost consolidat que passa de 126,5 a 137,8 milions d'euros

Pressupost 2023	Corrents i financeres	Inversions	Total
Ajuntament	111.989.643,00	13.240.878,00	125.230.521,00
Aigües del Prat, SA	7.687.825,82	295.000,00	7.982.825,82
Prat Comunicació, SL	927.489,57	0,00	927.489,57
Prat Espais, SLU	3.302.120,96	4.197.845,16	7.499.966,12
Consorci Prat Nord	770.927,18	60.001,00	830.928,18
Fundació Rubricatus	4.284.729,32	0,00	4.284.729,32
Total pressupost consolidat (tret transferències internes i amortitzacions)	124.023.253,60	13.801.195,00	137.824.448,60



Valors en euros

Per cada 100 euros, quants es destinen a...



Despesa corrent per àmbits

	Total 2023	Total 2024	variació % 2024/2023
ALCALDIA-PRESIDÈNCIA	994.014,00	1.005.243,00	1,1%
BON GOVERN, COMUNICACIÓ I ATENCIÓ CIUTADANA	5.348.908,00	5.525.901,00	3,3%
PROMOCIÓ DE LA CIUTAT	672.690,00	710.423,00	5,6%
POLICIA LOCAL	8.085.240,00	7.872.744,00	-2,6%
ECONOMIA, GOVERNANÇA I QUALITAT DEMOCRÀTICA	11.073.150,00	12.283.216,00	10,9%
ACCIÓ INSTITUCIONAL I PROJECTES URBANS	1.994.449,00	2.166.089,00	8,6%
URBANISME I HABITATGE	3.893.449,00	4.058.966,00	4,3%
MANTENIMENT I SERVEIS URBANS	21.810.551,00	24.043.181,00	10,2%
ACCIÓ AMBIENTAL I ENERGIA	2.517.648,00	1.809.453,00	-28,1%
EDUCACIÓ	9.738.692,00	9.890.989,00	1,6%
CULTURA	8.732.514,00	8.858.545,00	1,4%
ACCIÓ SOCIAL	11.116.775,00	13.461.690,00	21,1%
DESENVOLUPAMENT ECONÒMIC	5.272.029,00	5.301.600,00	0,6%
COMERÇ	434.277,00	435.749,00	0,3%
ACTIVITAT FÍSICA I ESPORT	8.873.582,00	9.265.176,00	4,4%
SALUT PÚBLICA I CONSUM	1.801.330,00	1.834.499,00	1,8%
BENESTAR, POLÍTIQUES D'IGUALTAT I CIUTADANIA	3.840.812,00	2.734.513,00	-28,8%
JOVENTUT	827.642,00	731.666,00	-11,6%
TOTAL DESPESA ORDINÀRIA	107.027.752,00	111.989.643,00	4,6%



Valors en euros

3 Despesa corrent: alguns projectes destacats.

110,95 milions d'euros en total

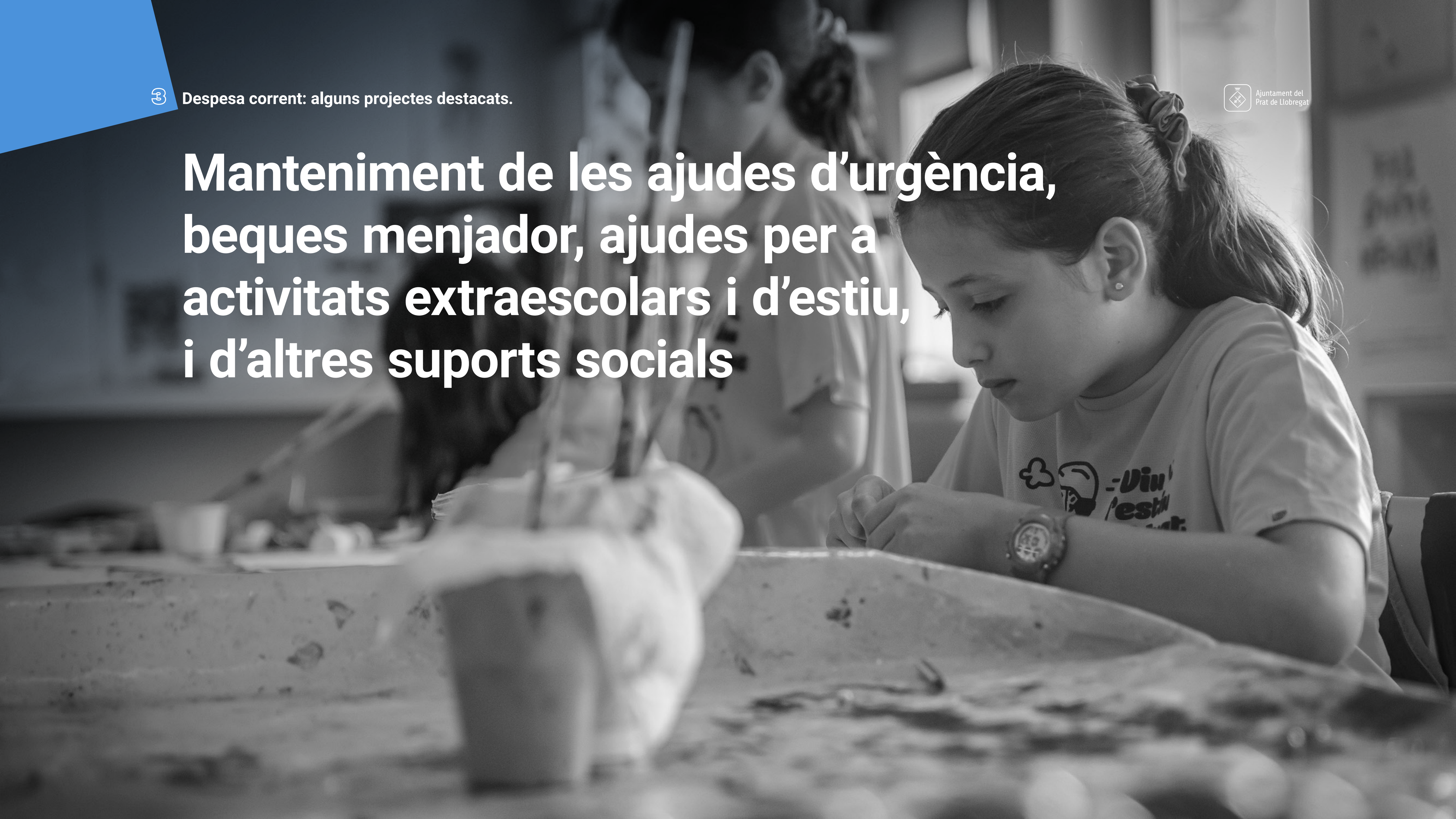


Despesa corrent: alguns projectes destacats.



Ajuntament del
Prat de Llobregat

Manteniment de les ajudes d'urgència, beques menjador, ajudes per a activitats extraescolars i d'estiu, i d'altres suports socials





Despesa corrent: alguns projectes destacats.



Ajuntament del
Prat de Llobregat

Manteniment de l'oferta cultural de qualitat i de projectes com IntersECCions



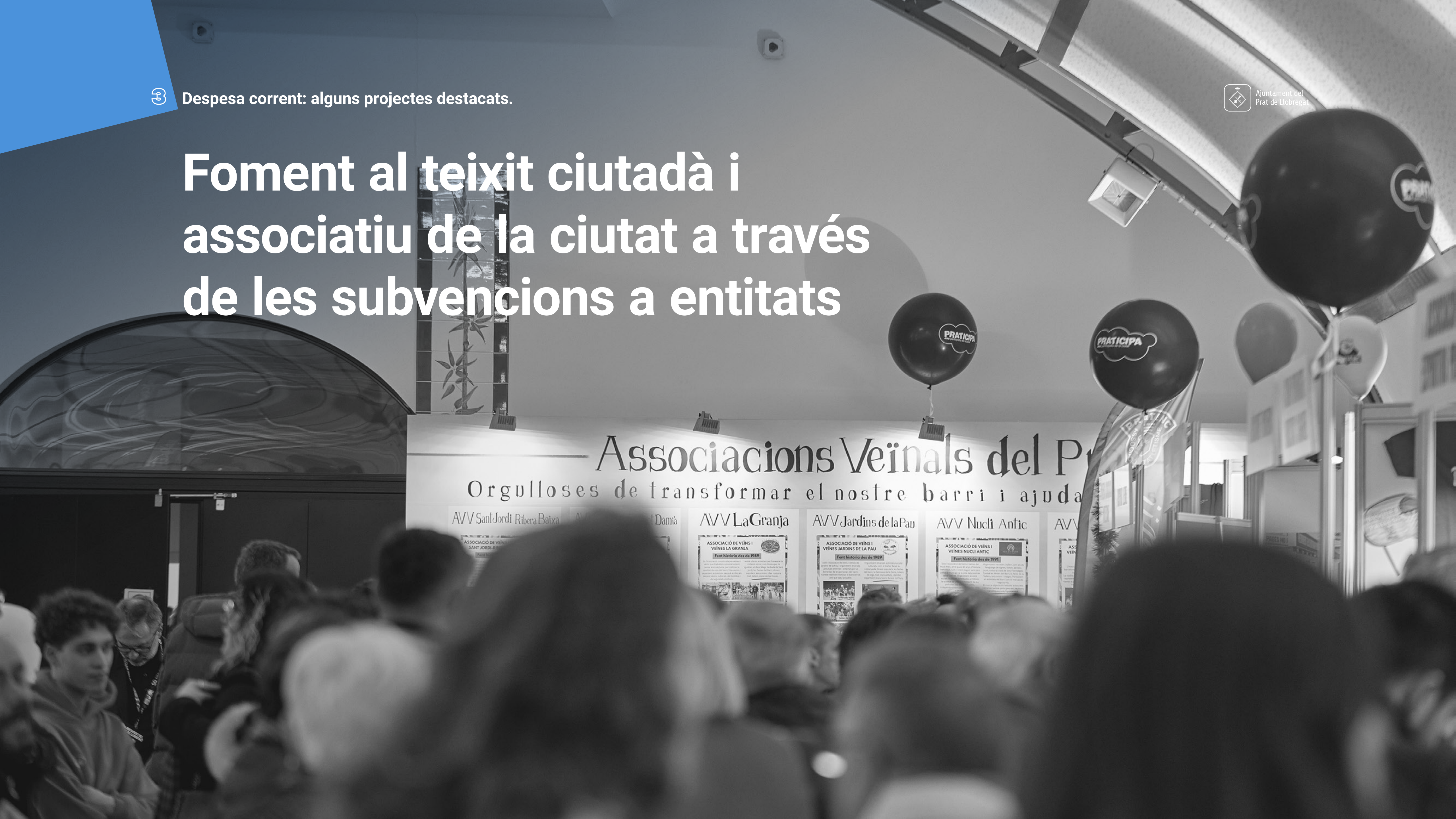


Despesa corrent: alguns projectes destacats.



Ajuntament del
Prat de Llobregat

Foment al teixit ciutadà i associatiu de la ciutat a través de les subvencions a entitats



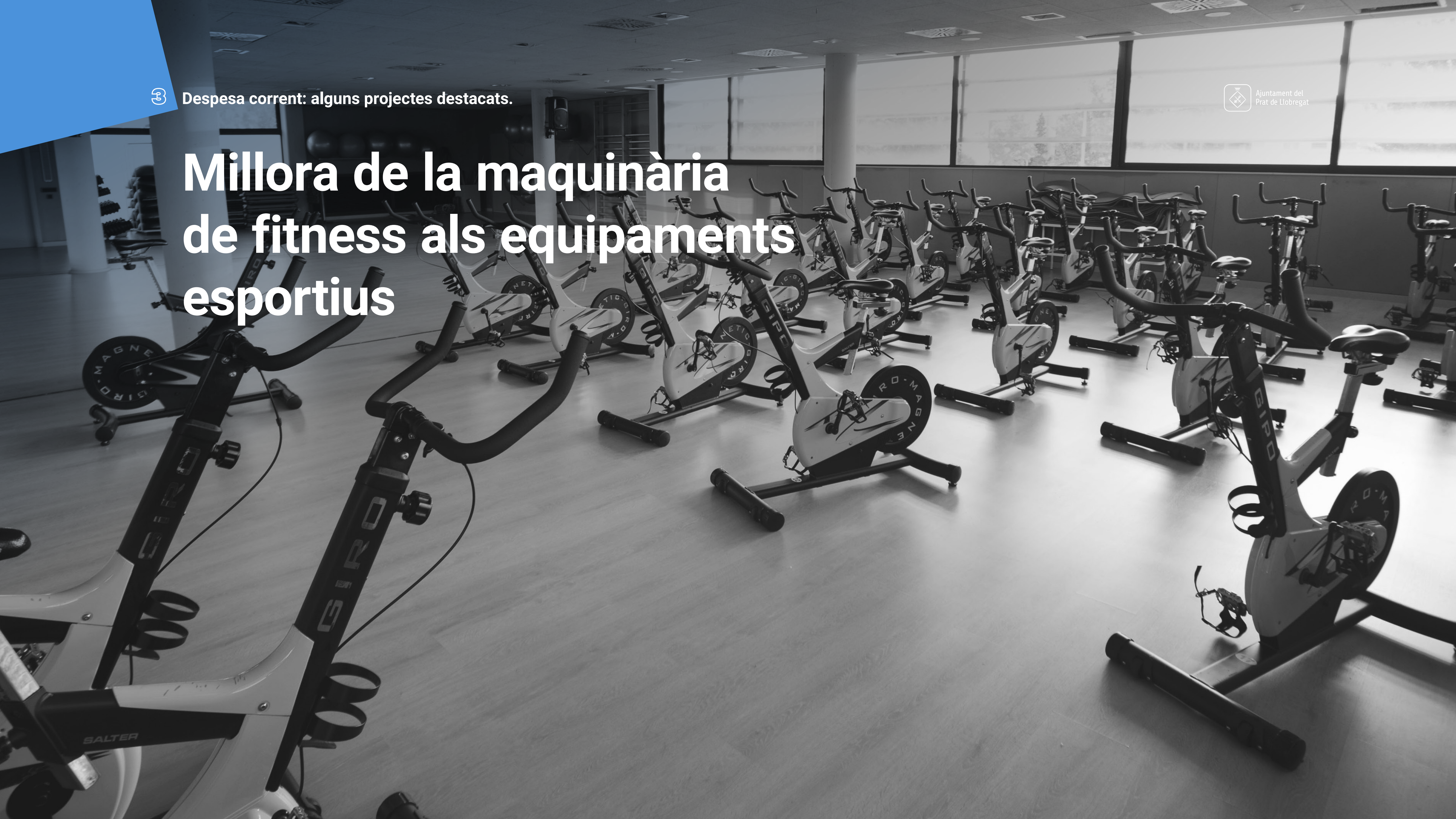


Despesa corrent: alguns projectes destacats.



Ajuntament del
Prat de Llobregat

Millora de la maquinària de fitness als equipaments esportius





Despesa corrent: alguns projectes destacats.



Municipi del
Prat de Llobregat

Ampliació de la flota de vehicles elèctrics compartits





Despesa corrent: alguns projectes destacats.

Inici de la comercialització d'energia neta, local i barata per part d'Energia del Prat

Des de la nostra teulada,
canviem el món!

Suma't a l'Energia del Prat!

Energia del Prat

Comunitat d'energia neta, social i local

energiadelprat.cat



CASA DE
L'ENERGIA
DEL PRAT



Ajuntament del
Prat de Llobregat



Col·legi d'Educació
Infantil i Primària
Charles Darwin



Escola Verda





Despesa corrent: alguns projectes destacats.



Ajuntament del
Prat de Llobregat

Impuls de la transició energètica a través de la instal·lació d'energia fotovoltaica a teulades privades de la ciutat



4 Inversions: alguns projectes destacats.

 Inversions: alguns projectes destacats.

Inversions de 12,71 milions

Dins d'un mandat on preveiem una inversió induïda de 100 milions de fons municipals i de tercers en projectes de ciutat com:



Inversions: alguns projectes destacats.

Inversions de **12,71** milions

Dins d'un mandat on preveiem una inversió induïda de 100 milions de fons municipals i de tercers en projectes de ciutat com:

Residència municipal de gent gran





Inversions: alguns projectes destacats.

Inversions de **12,71** milions

Dins d'un mandat on preveiem una inversió induïda de 100 milions de fons municipals i de tercers en projectes de ciutat com:



Residència municipal de gent gran



Allotjament d'urgència per a famílies que perden l'habitatge a Onze de Setembre

4 Inversions: alguns projectes destacats.

Inversions de **12,71** milions

Dins d'un mandat on preveiem una inversió induïda de 100 milions de fons municipals i de tercers en projectes de ciutat com:



Residència municipal
de gent gran



Allotjament d'urgència per a
famílies que perden l'habitatge
a Onze de Setembre



Edificis d'habitatge assequible
impulsats per la COV i per
Hàbitat 3 i la Fundació Família
i Benestar Social



Inversions: alguns projectes destacats.



Ajuntament del
Prat de Llobregat

Nous projectes d'inversió

Nou edifici municipal a Lo Gaiter per modernitzar i millorar l'atenció ciutadana



C E N T R E C I L V I C
P A L M I R A D O M E N E C H



Inversions: alguns projectes destacats.



Nous projectes d'inversió

Remodelació del carrer Enric Borràs





Inversions: alguns projectes destacats.



Ajuntament del
Prat de Llobregat

Nous projectes d'inversió

Millora de la zona esportiva de la Granja





Inversions: alguns projectes destacats.

Nous projectes d'inversió

Milliores en equipaments esportius, culturals, socials i educatius



Ajuntament del
Prat de Llobregat

LOCAL
VISITANT
13 07

