

Nº REF.:

APU.04

Nº FITXA:

04

DENOMINACIÓ:

Escola Joan Maragall.

SITUACIÓ:

C. JOAN MARAGALL 40

DATA CONSTRUCCIÓ:

De 1935 a 1936

AUTOR:

Joaquim Moragas Ixart (Arquitecte municipal).

PROMOTOR:

Ajuntament del Prat.

TIPOLOGIA:

ARQUITECTURA PÚBLICA O SEMIPÚBLICA URBANA.
Edifici aïllat.

CONTEXT:

Situat a l'eixample de 1916, a la cruïlla dels c/ Joan Maragall i Maurici Vilomara. Edifici emplaçat a la zona nord del solar, deixant lliure el pati a sud.

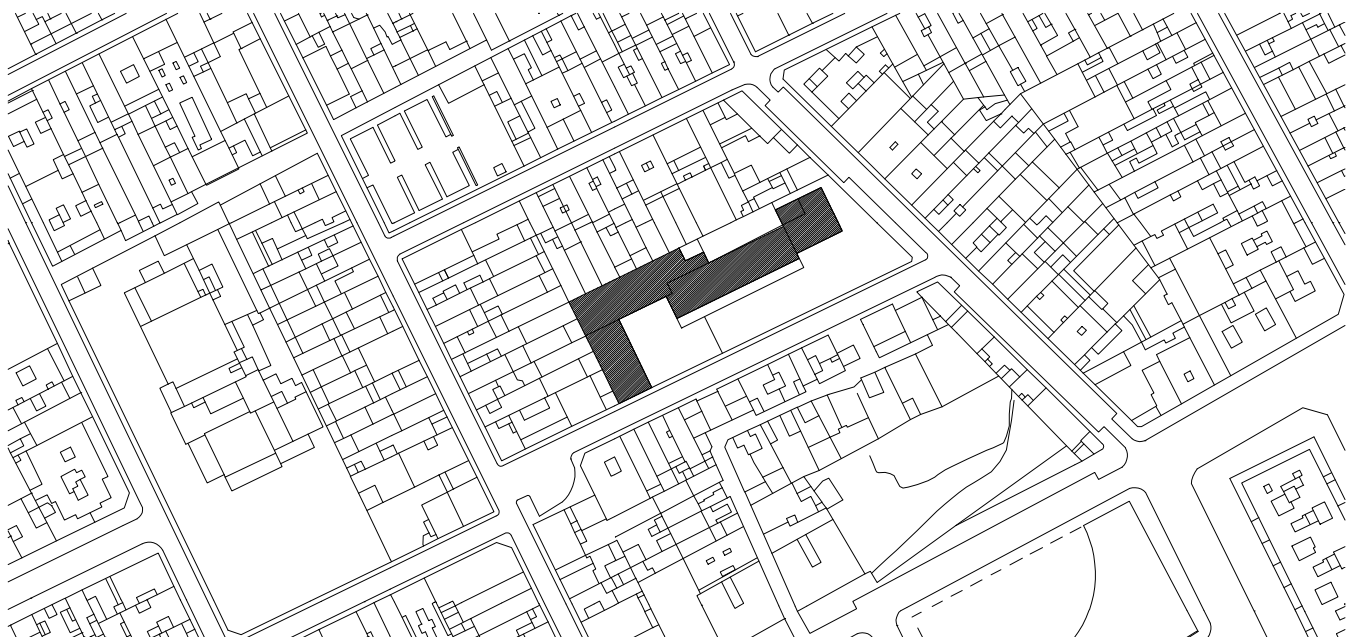
FOTOGRAFIA ACTUAL



PLÀNOL DE SITUACIÓ

Escala

1/2000



RÈGIM URBANÍSTIC:

Planejament Vigent: Modificació PGM al carrer Joan Maragall (A.D. 1995).

Classificació: Sòl urbà (SU).

Qualificació: 7a Sistema d'equipaments comunitaris i dotacions actuals.

RÈGIM JURÍDIC:

Titularitat: Pública.

Condicions/servituds: Es deconeixen.

DESCRIPCIÓ:

Edifici d'estil pre-racionalista, amb coberta a dues aigües, que s'estén a l'entorn d'un pati tancat als carrers, amb barana massissa i reixat.

El cos principal, original, de planta i pis, presenta un tram de la planta baixa amb un porxo de pilars cobert amb terrassa de baranes de ferro. Finestres rectangulars de grans dimensions amb rebranques, escopidor i barana ampitadora. Part superior de la façana amb petits rectangles d'estuc decoratius alternats amb respiralls, remat amb peça formant una suau cornisa. L'accés principal a l'escola es produeix per la testera, amb façana simètrica, amb les mateixes obertures i porta centrada aixoplugada per una petita marquesina.

L'ampliació posterior, de planta i dos pisos, fent mitgera al límit oest del solar, disposa de porxo a la planta baixa i corredors exteriors a les dues plantes superiors, per l'accés a les aules.

L'interior de l'edifici principal s'organitza amb un gran passadís posterior a cada planta, que dona accés a les aules, a sud. Una gran escala, també a nord, comunica els dos nivells.

A la part posterior del cos original hi ha una planta semisoterrània, inicialment pati, que conté actualment la cuina i el menjador, il·luminats cenitalment.

EVOLUCIÓ D'USOS:

Original: Escola pública.

Actual: Escola pública.

ESTAT CONSERVACIÓ: Façanes, cobertes i interiors en bon estat de conservació. Paviments i tanca del pati en estat precari.

DADES HISTÒRIQUES:

L'escola de Joan Maragall, construïda en terrenys de propietat municipal, entre els carrers de Joan Maragall i Maurici Vilomara, s'inaugurà amb el nom de Pompeu i Fabra l'any 1935, segons consta en una placa adossada a la façana principal de l'edifici.

La important quantitat que anualment pagava l'Ajuntament, en conceptes de lloguers de locals, on es trobaven instal·lats els centres d'ensenyament primari (centres normalment inadequats i en condicions poc higièniques) i la preocupació de poder atendre les necessitats d'ensenyament de la població, van fer pensar en la creació d'un nou centre escolar.

L'any 1932 ja havia estat encarregat un projecte a l'arquitecte

municipal, el senyor Emilio Gutiérrez Díaz, però el projecte definitiu serà el confeccionat per l'arquitecte interí del moment, el senyor Joaquim Moragas Ixart.
Des de la seva inauguració i fins avui, una bona part de la població, coneix aquest centre amb el nom de "col·legis nous".

ROSADA. Portaveu de l'Associació de Pares de Família. El Prat de Llobregat, 24 de setembre de 1935.

BIBLIOGRAFIA:

AA.VV.: "Josep Monés i Amat. 50 anys d'imatges del Prat. (1900-1950)". El Prat, Ajuntament del Prat. Regidoria de Cultura. 1995.
ENSENYAMENT. Capsa núm. 316, exp.1, 2 i 3. Anys 1934-1936.
AMP.

FONTS DOCUMENTALS:



ÀMBIT PROTECCIÓ: Conjunt de l'edifici original i el tram de pati enfrontat.

EXTERIOR: Façanes, terrassa i coberta de l'edifici original.

INTERIOR: Organització general primària de passadissos i aularis; i escala principal.

INTERVENCIIONS No s'observen.

URGENTS:

PROPOSTES D'ACTUACIÓ: En posteriors actuacions caldria unificar els reixats de les finestres.

ENTORN/ Cap possible ampliació hauria d'ocupar el pati en front -a sud- de
NORMATIVA: l'edifici original.

L'ampliació posterior, situada a oest, es considera substituïble, si bé no s'estableix cap contradicció greu entre els dos cossos.

L'ampliació a nord es considera també substituïble donat el seu poc valor.

CONSIDERACIONS SOBRE L'ÚS: Manteniment de l'ús actual o d'altres compatibles.

OBSERVACIONS: Edifici d'estil pre-racionalista, de gran depuració formal, amb grans obertures que permeten l'entrada de llum natural a les aules.

Escala: 1/1000 ■ Protegit. ■ Per a enderrocar. ■ Substituïble. ■ Entorn protegit.

