



Marca: Escola Esportiva

**Taller de treball per l'anàlisi del : Sessió 7
octubre 2014: Objectius Processos
Estructura i Manuals de funcions**



**Ajuntament del
Prat de Llobregat**

atlas
sport consulting

Atlas quality methodology

- Atlas Sport Consulting desenvolupa una metodologia pròpia que permet obtenir resultats de forma ràpida i d'aplicació directe a la seva organització.
- **Atlas quality methodology** es desenvolupa en tres sessions de treball que permeten dissenyar i implantar el producte.

1. Analysis session

2. Improve session

3. Act session

3. Construcció dels manuls de funcions de cada club

▪ Objectius

- Concretar objectius
- Identificar les millores a realitzar en els processos i tasques del Club
- Crear els manuals de funcions de cada lloc de treball

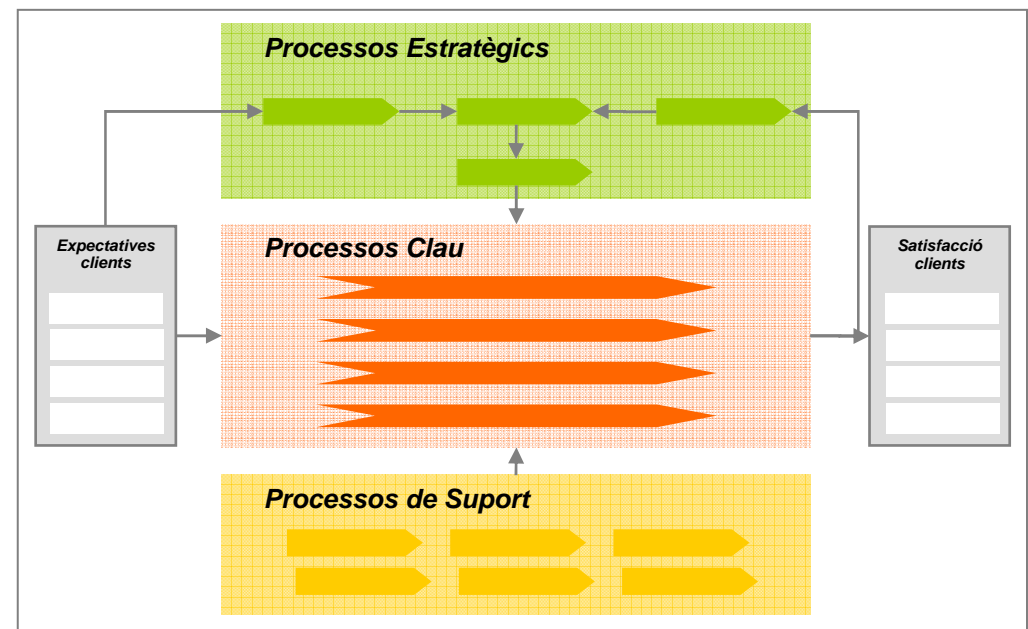
▪ Descripció

- En aquesta sessió de treball s'identificaran i prioritzaran els diferent manuals de funcions de cada lloc de treball de cada club

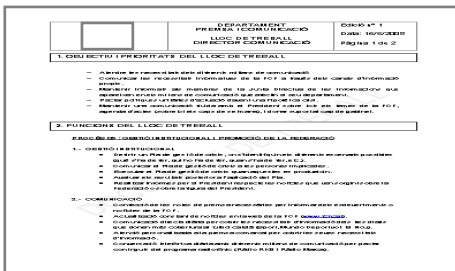
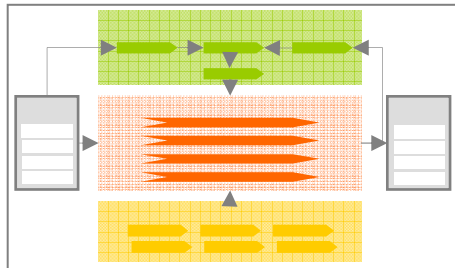
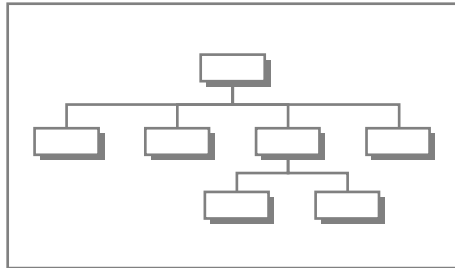
*IDEF 0 Integration Definition for Function Modeling: <http://www.idef.com>

Atlas quality methodology

- **Durada**
 - 1h 30 min.
- **Participants**
 - Gerent de l'organització.
 - Responsables dels diferents Departaments o Àrees.
- **Resultats**
 - Mapa de Processos.
 - Vinculació del Mapa de Processos i organigrama.



Resultats tangibles -> Eines de gestió



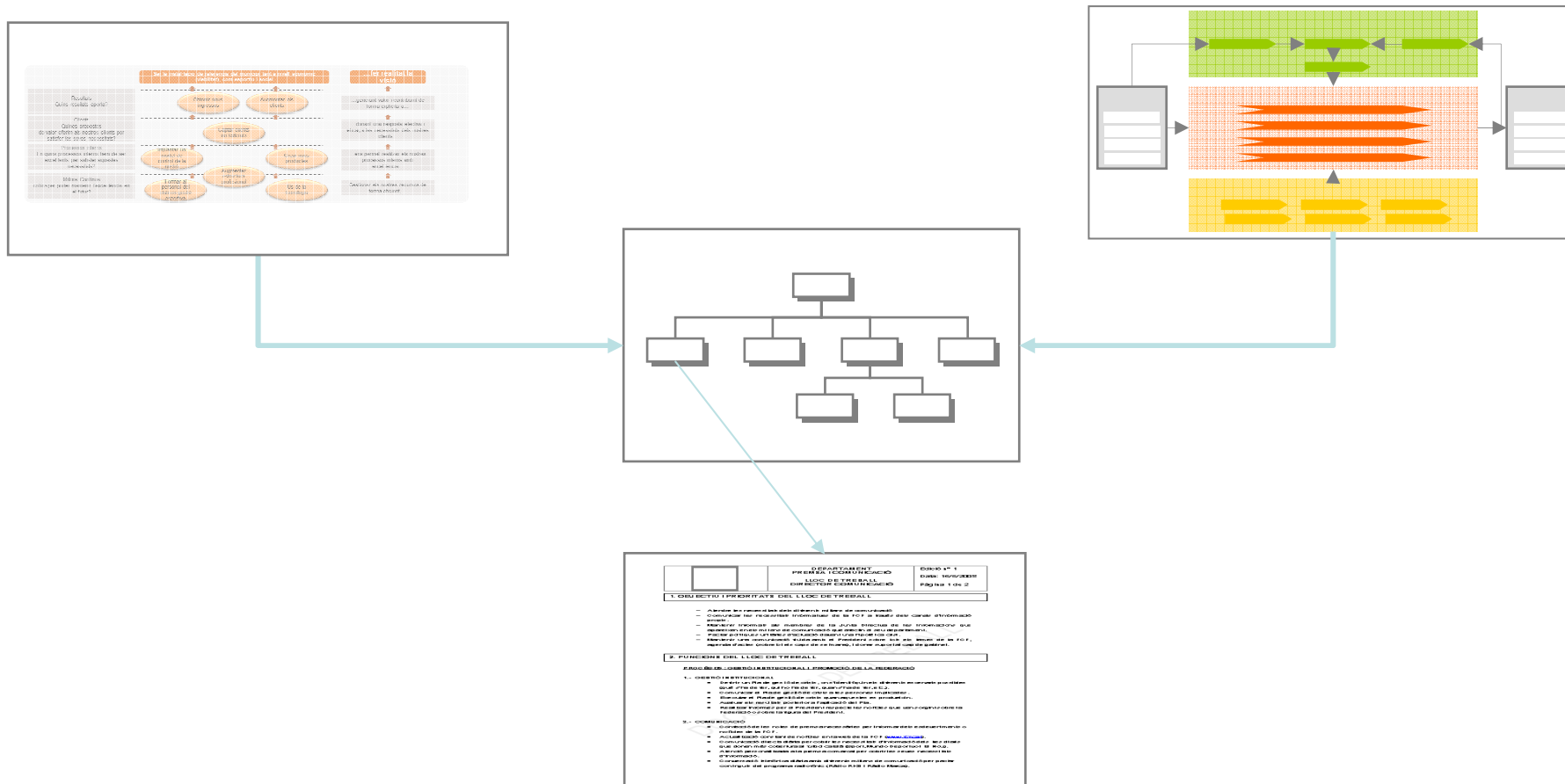
Mapa Estratègic
 És la representació gràfica dels projectes que vol realitzar en un futur el club per assolir els seus objectius

Organigrama
 És la representació gràfica de l'estructura organitzativa d'una organització. Permet visualitzar de manera clara les dependències entre departaments, llocs de treball i processos

Mapa de Processos
 És la representació gràfica de la relació que hi ha entre els processos Clau de l'organització, els Estratègics i els de Suport. Ajuda a construir l'organigrama d'una manera lògica, donant resposta a les necessitats de l'organització.

Manual de Funcions
 Defineix els objectius, responsabilitats i tasques de cada lloc de treball de la organització. Permet identificar també les relacions entre llocs de treball, siguin del mateix departament o d'altres.

Procés metodològic per la construcció dels manual de funcions



Mapa Estratègic



Desenvolupament de l'estratègia

El mapa estratègic és la representació visual de la estratègia de l'organització. És una eina que serveix per a comunicar l'estratègia i també per a fer el seguiment de la seva implantació.

En el Mapa Estratègic es representen els objectius estratègics i les relacions causa - efecte existents entre ells per a cada una de les perspectives.



Algunes preguntes que poden ajudar per a definir els objectius de cadascuna de les perspectives



- **RESULTATS**

1. Quina és la situació econòmica que es vol assolir?
2. Quina imatge es vol assolir?

- **CLIENTS**

1. Quants clients ha d'atendre per generar-los?
2. Quines accions de captació, satisfacció i fidelització s'hauran de desenvolupar?

- **PROCESSOS INTERNS**

1. Quins nous serveis ha de desenvolupar per aquests clients?
2. Quins processos s'hauran d'activar per generar els nous serveis?
3. Quina estructura organitzativa serà necessària?

- **MILLORA CONTÍNUA**

1. Caldrà aliar-se amb altres organitzacions? Quines? Perquè?
2. Caldrà invertir en tecnologia?
3. Caldrà invertir en formació pels professionals?

Resultats econòmics i esportius a assolir

Resultat

Clients

Processos interns

Millora
continua

Clients a captar

Clients a fidelitzar

Comunicació interacció

Gestió de la competició

Accions de mkt i promoció

Nous productes

Patrocini

Organització

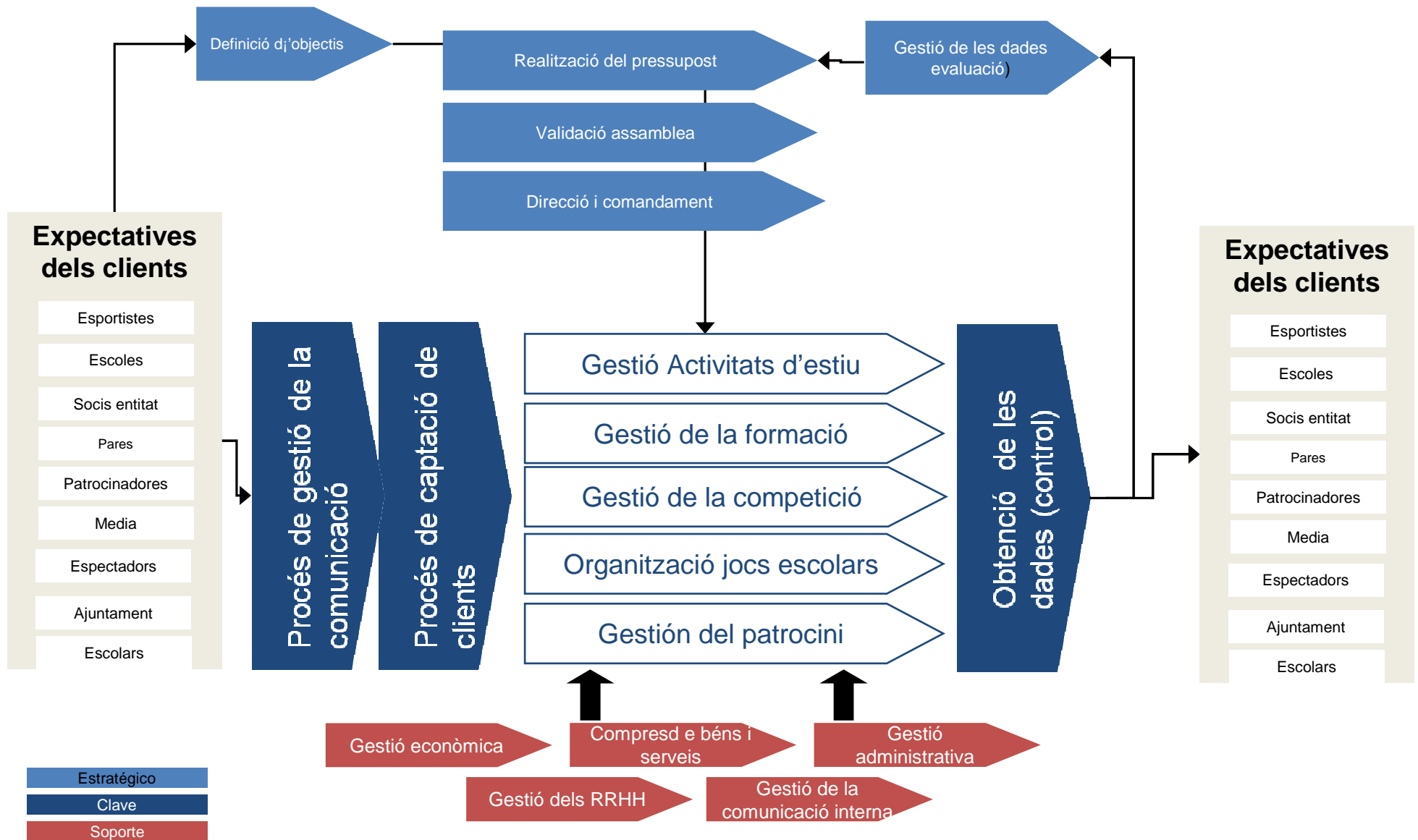
Tecnologia

Aliances

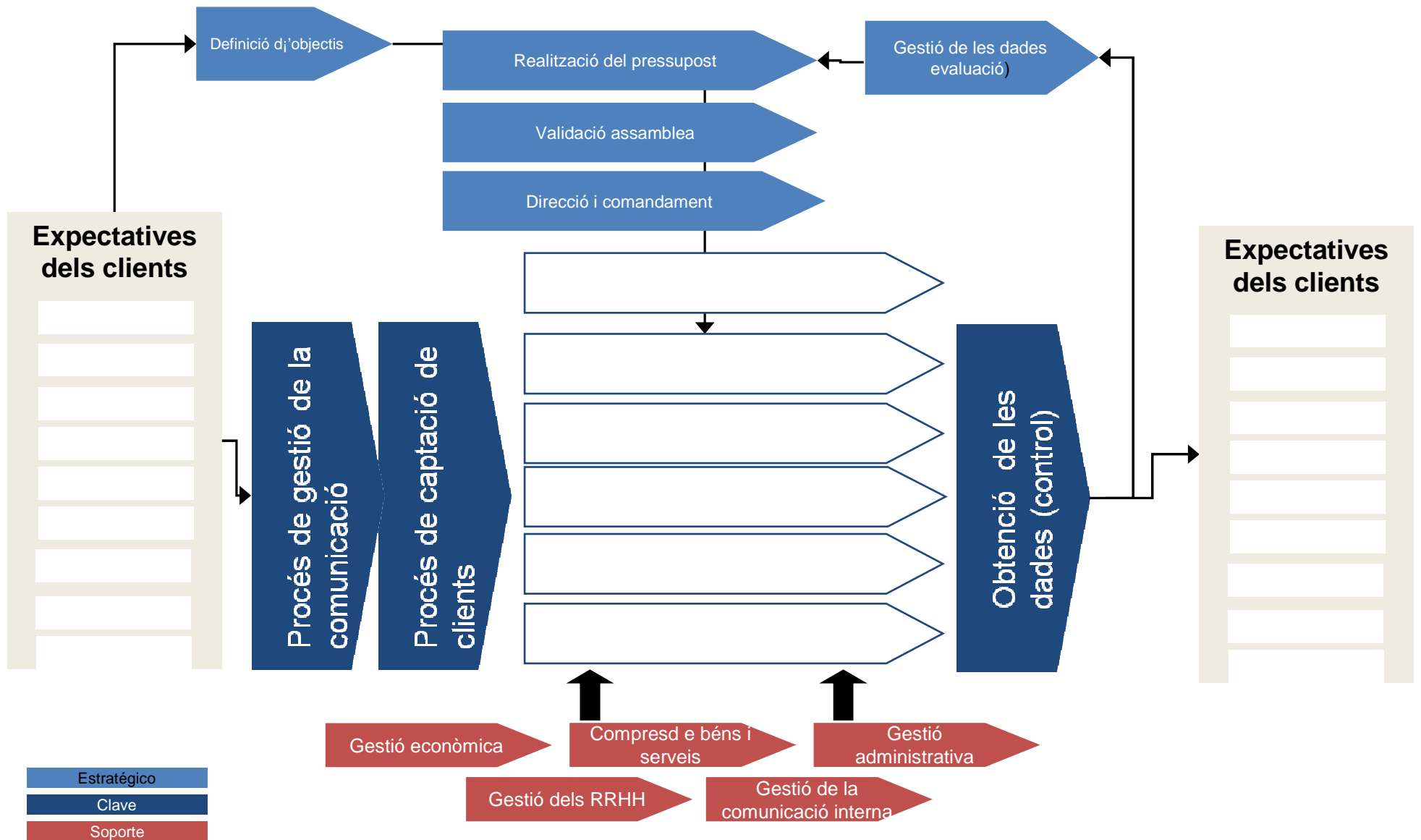
Formació

Mapa de processos

Descripció del mapa de processos exemple

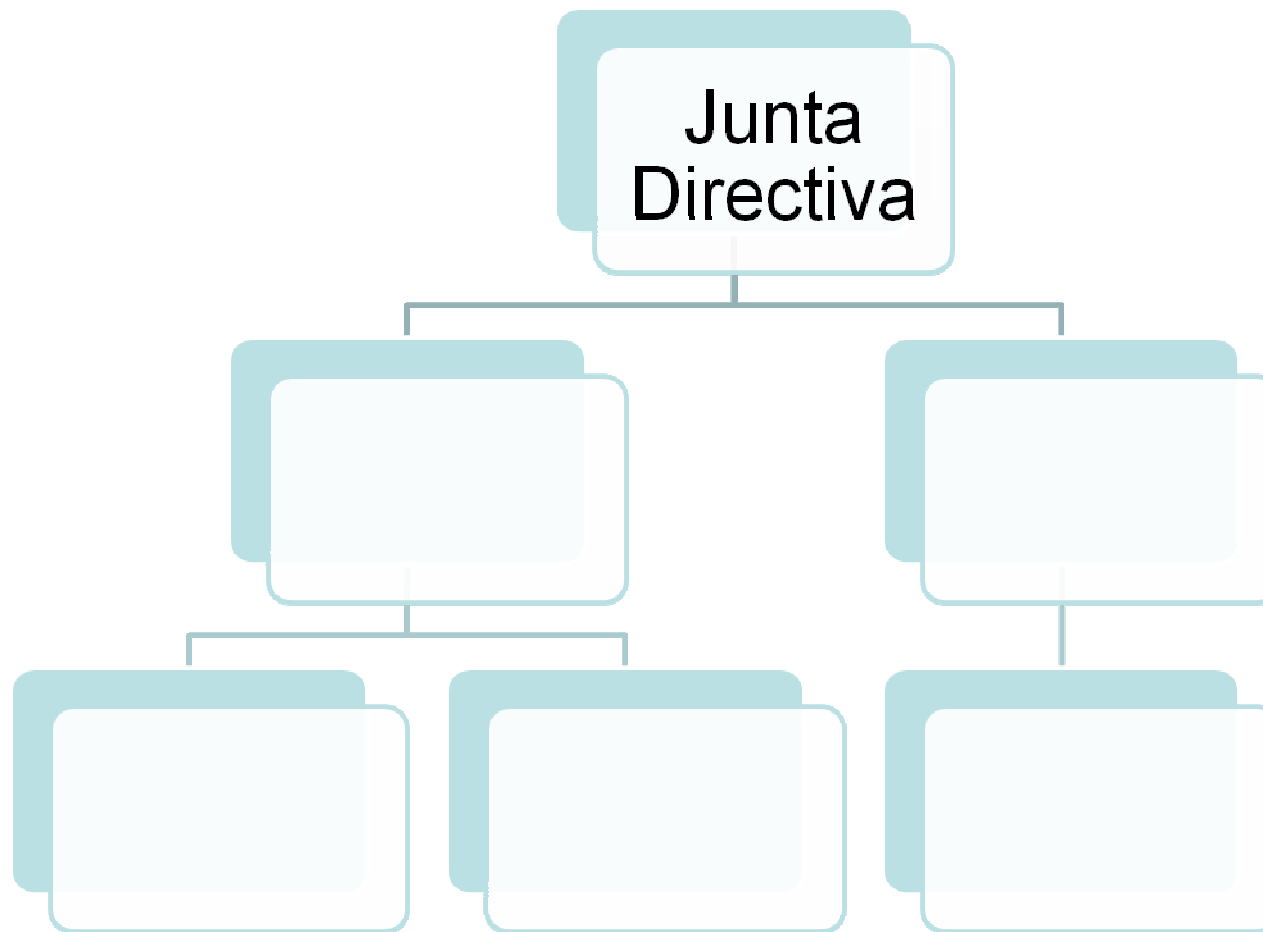


Descripció del mapa de processos exemple



Estructura organitzativa

Estructura organitzativa del club



Manuais de funcions

Com es construeixen els manuals de funcions

	ÀREA: Tècnica LLOC DE TREBALL: Entrenador Nom :	Data: 21/09/2014 Pàgina 1 de 4
--	---	-----------------------------------

1. OBJECTIUS I PRIORITATS DEL LLOC DE TREBALL
--

- Els objectius principals del lloc de treball son:
 - ENTRENAMENT-COMPETICIÓ
 - Assolir la millora en la capacitat dels esportistes del club
 - Fer possible que l'equip assoleixin els resultats esportius proposats
 - Fer possible que els jugadors respectin les normes.
 - Millorar el desenvolupament integral dels jugadors/es
 - FORMACIÓ:

Llocs de treball

Llocs de treball a construir el Manual de funcions	Construcció grupal del manual de funcions
Gerent	
Coordinador	
Entrenador	x
Responsable MKT	
Administratiu	
Membre de Junta Directiva	

Revista digital: ESPORTESPRAT



ESPORTESPRAT
Implantació del segell de Qualitat en esport en edat escolar a les entitats...

Por Oscar Garcia Figueras
69 artículos

Compartir Suscribir

EN EL INTERIOR
CERTIFICACIÓN DE CALIDAD:
ESCOLA ESPORTIVA PRAT / ...
OGARCIATACTICSPORTS.BLOGSPOT.COM.ES
Foto: ogarciatacticsports.blogspot.com.es

ADEMÁS
Presentació i Taller 1: Com Augmentar els ingressos dels clubs del Prat del...
PREZI.COM
PÉRDIDA DE PESO: ¿EJERCICIO CARDIOVASCULAR O DE FUERZA?
ELBLOGDECENTROPONAF.BLOGSPOT.COM

Y MÁS

Consigue la aplicación