

PACTE LOCAL PER A L'OCUPACIÓ I L'ACTIVITAT ECONÒMICA DEL PRAT DE LLOBREGAT

COMISSIÓ DE SEGUIMENT DEL PACTE LOCAL

El Prat de Llobregat, 5 d'abril de 2017



DIAGNOSI

SOCIOECONÒMICA DEL PRAT DE LLOBREGAT

2016



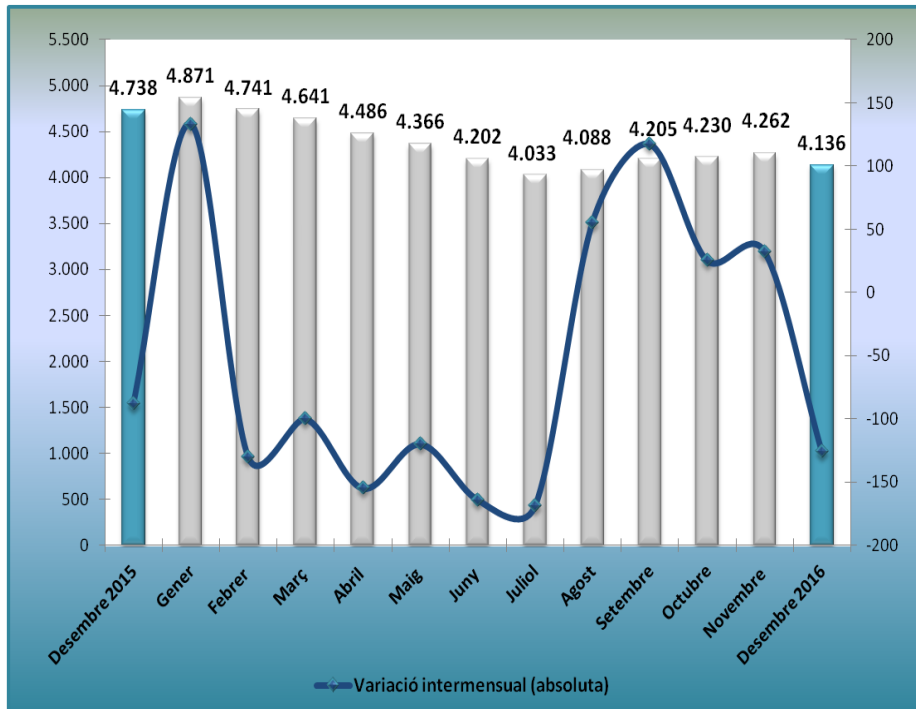
ATUR REGISTRAT. ANY 2016



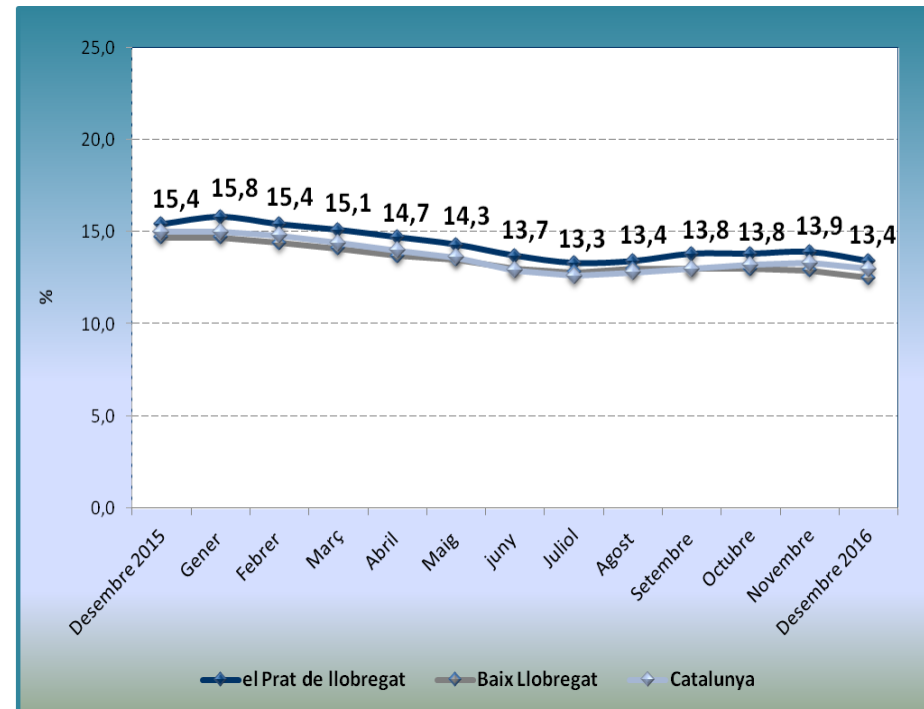
Variació de l'atur registrat. Desembre 2015 — Desembre 2016

Atur registrat	Desembre 2015	Desembre 2016	Variació 2015-2016	
			Absoluta	Relativa
Valors absoluts	4.738	4.136	-602	-12,7%
Taxa d'atur registrat	15,4%	13,4%	-2 ,0 punts percentuals	

Evolució de l'atur registrat i variació intermensual. 2015-2016



Evolució de la taxa d'atur registrat. 2015-2016



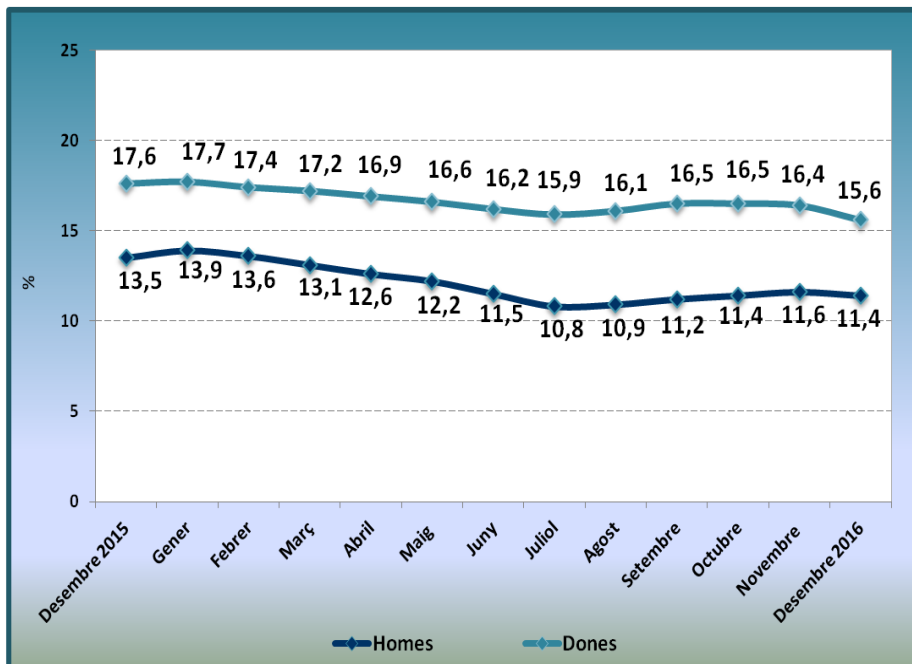
Atur registrat per sexe



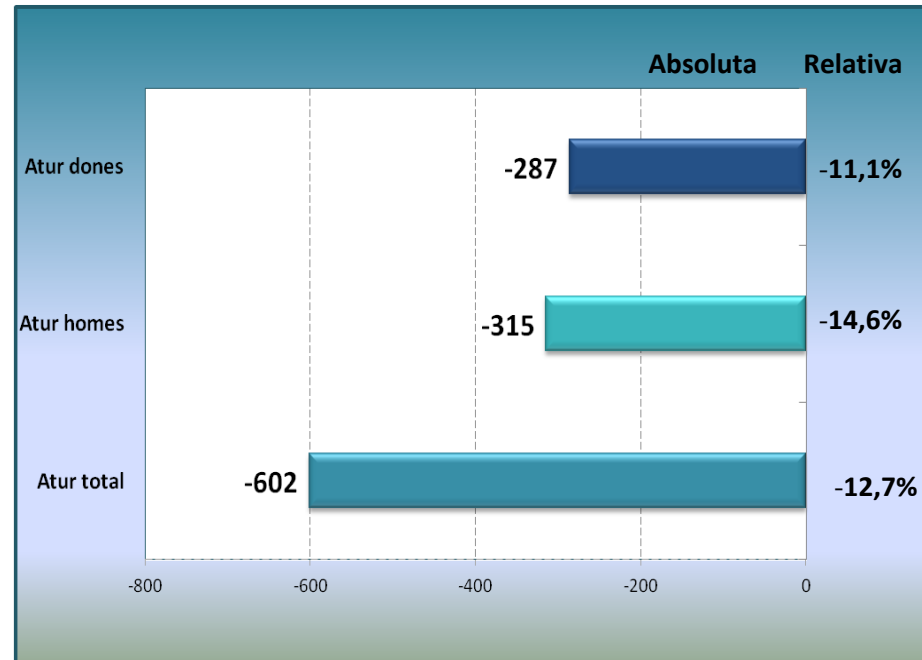
Variació de l'atur registrat per sexe. Desembre 2015 — Desembre 2016

Atur registrat	Desembre 2015		Desembre 2016		Variació 2015-2016	
	Nre. Abs.	Taxa	Nre. Abs.	Taxa	Absoluta	Relativa
Homes	2.162	13,5%	1.847	11,4%	-315	-14,6%
Dones	2.576	17,6%	2.289	15,6%	-287	-11,1%

Evolució de la taxa d'atur registrat per sexe. 2015-2016



Variació interanual de l'atur registrat per sexe. 2015-2016



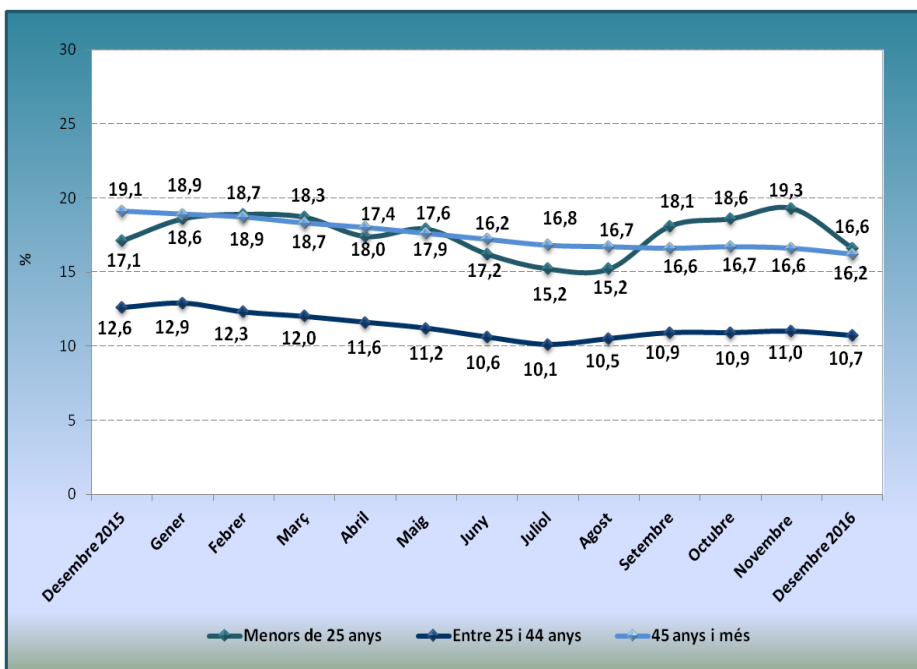
Atur registrat per grups d'edat



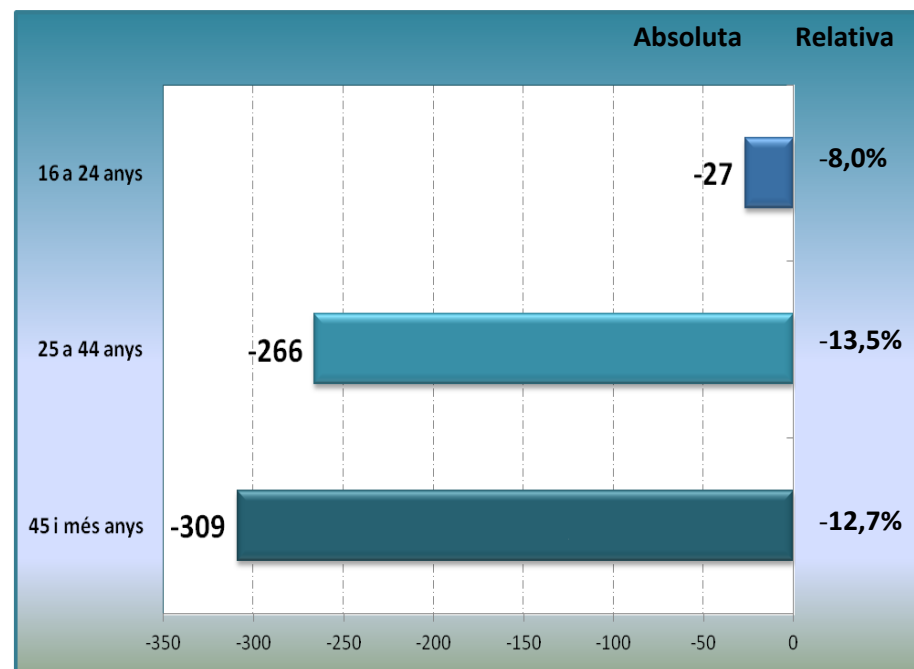
Variació de l'atur registrat per grups d'edat. Desembre 2015 — Desembre 2016

Atur registrat	Desembre 2015		Desembre 2016		Variació 2015-2016	
	Nre. Abs.	Taxa	Nre. Abs.	Taxa	Absoluta	Relativa
16 a 24 anys	338	17,1%	311	16,6%	-27	-8,0%
25 a 44 anys	1.974	12,6%	1.708	10,7%	-266	13,5%
45 i més anys	2.426	19,1%	2.117	16,2%	-309	-12,7%

Evolució de la taxa d'atur registrat per edats. 2015-2016



Variació interanual de l'atur registrat per edats. 2015-2016

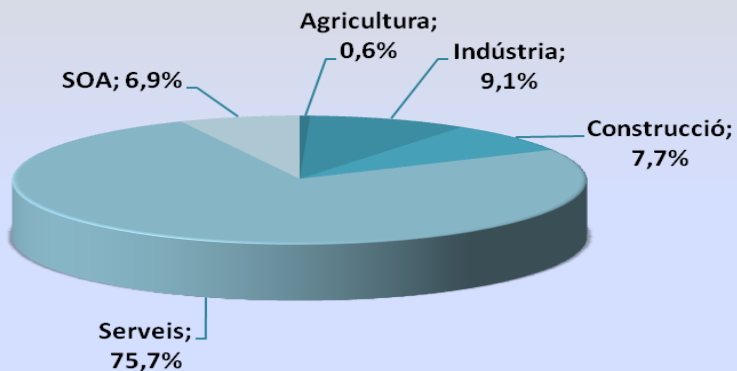


Atur registrat per sectors i nivell formatiu



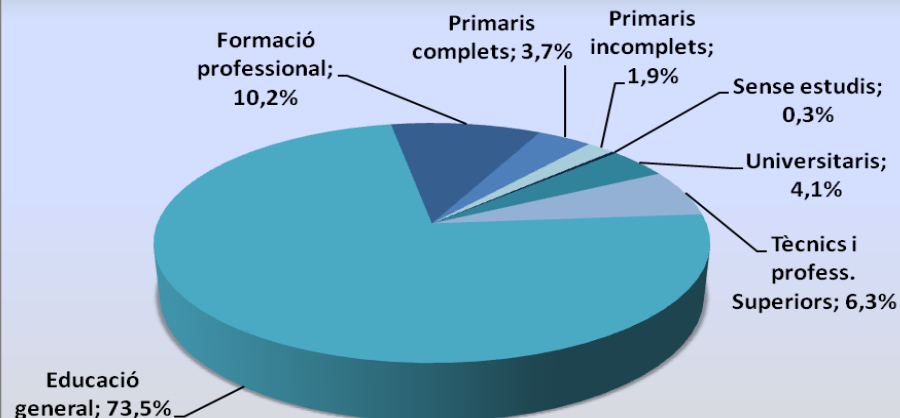
Per sectors econòmics

Distribució de l'atur per sectors. Desembre 2016

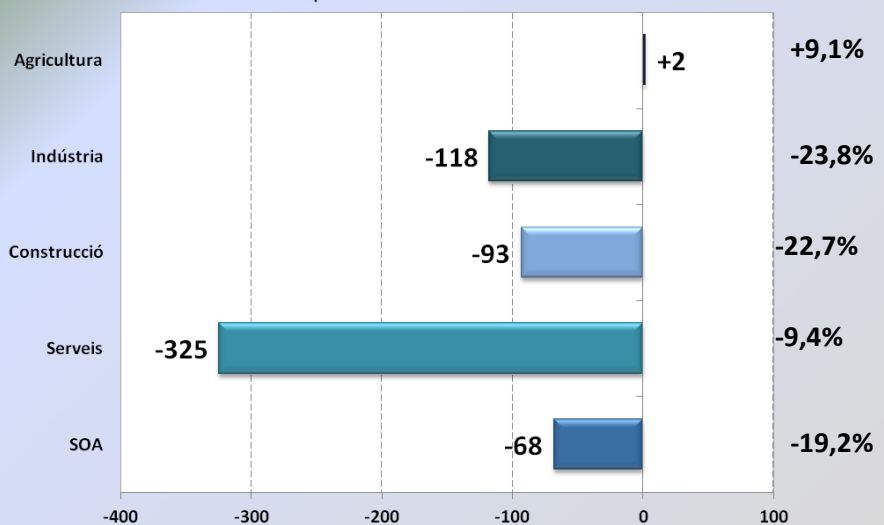


Per nivell formatiu

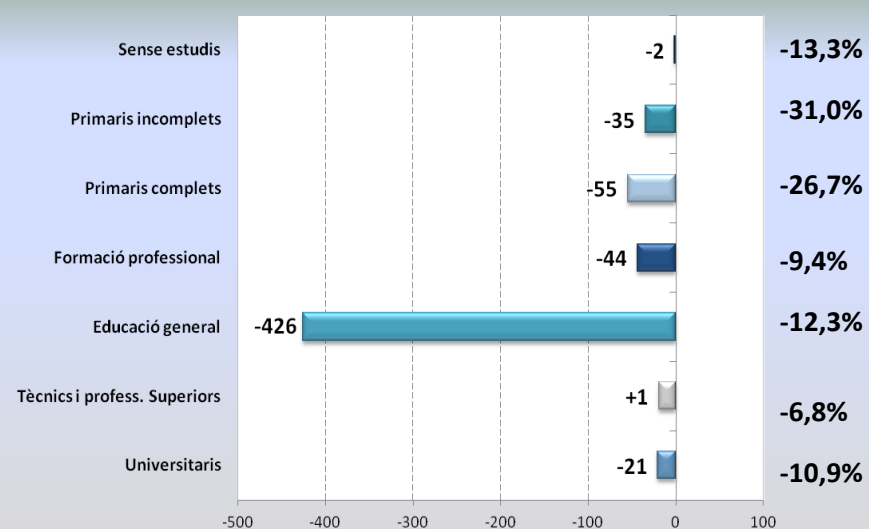
Distribució de l'atur per nivell formatiu. Desembre 2016



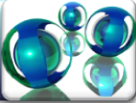
Variació interanual per sectors econòmics. 20105-2016



Variació interanual per nivell formatiu. 2015-2016



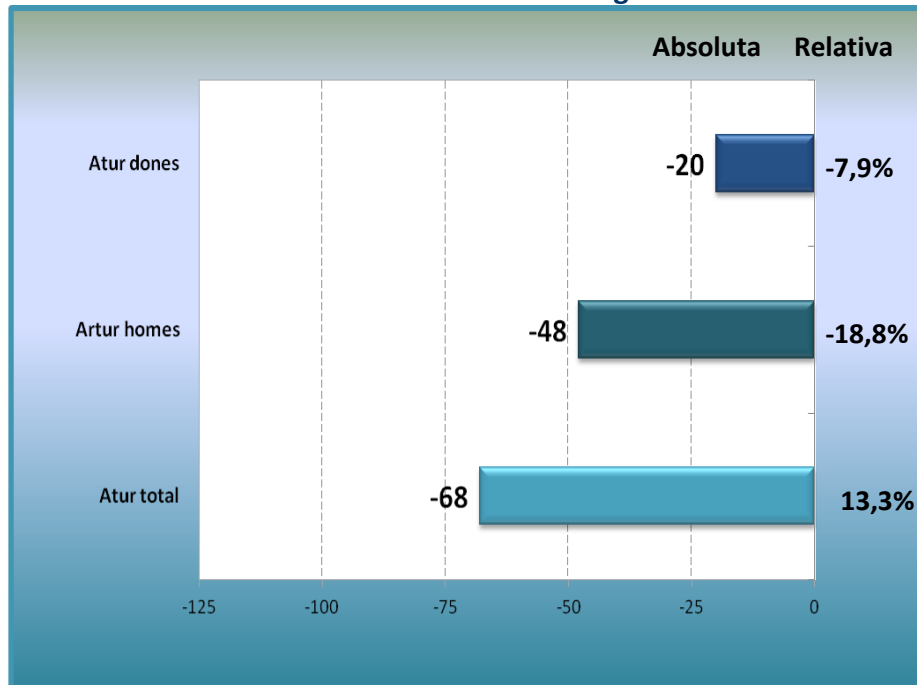
Atur registrat per nacionalitat



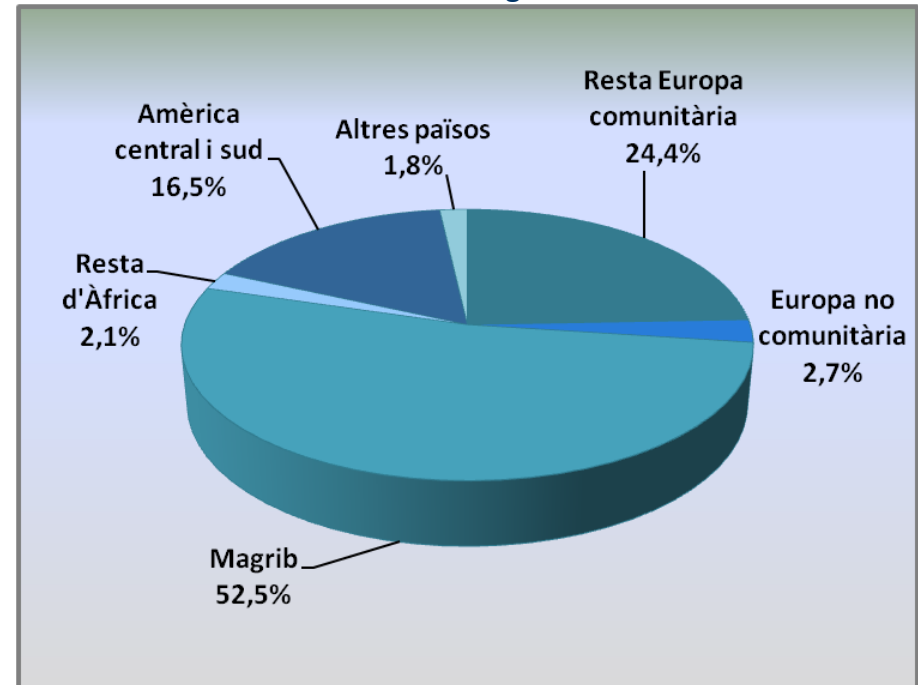
Variació de l'atur estranger registrat. Desembre 2015 – Desembre 2016

Atur registrat	Desembre 2015	Desembre 2016	Variació 2015-2016	
			Absoluta	Relativa
Valors absoluts	510	442	-68	-13,3%
% sobre l'atur total	10,8%	10,7%	-0,1 dècima	

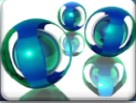
Evolució interanual de l'atur estranger. 2015-2016



Distribució de l'atur estranger. Desembre 2016



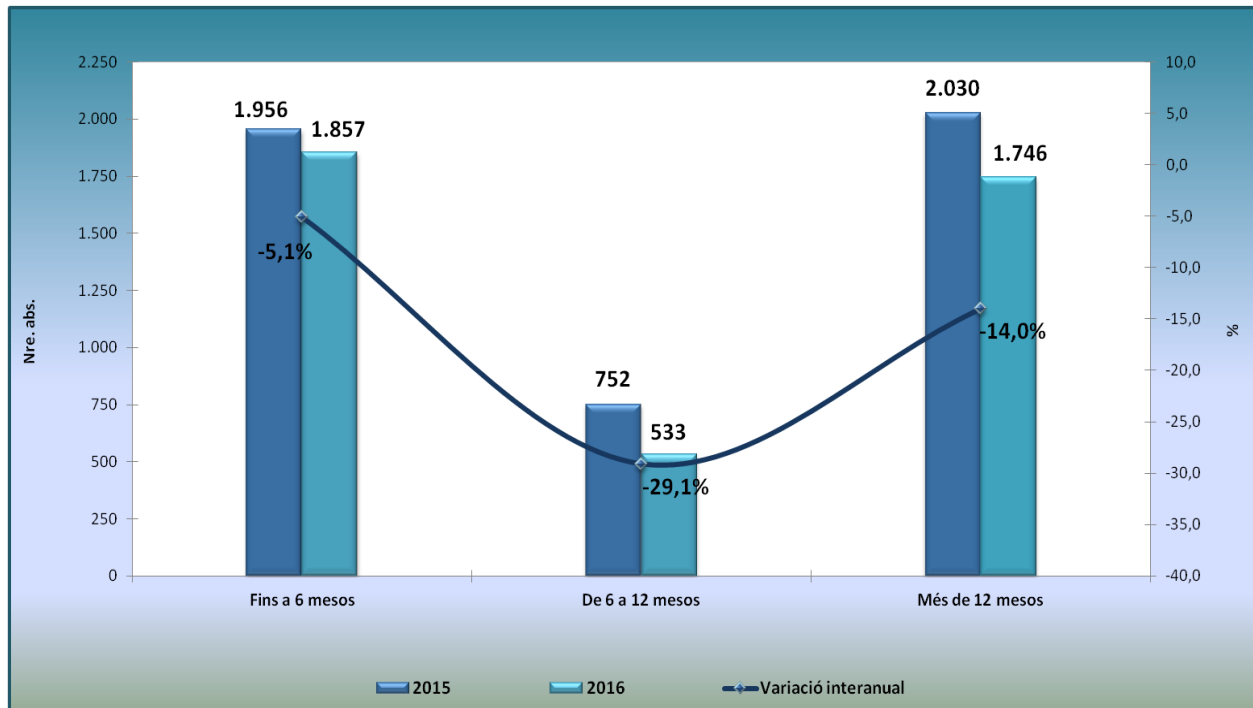
Atur registrat per duració de la demanda



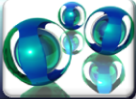
Variació de l'atur per duració de la demanda. Desembre 2015 – Desembre 2016

Atur registrat	Desembre 2015		Desembre 2016		Variació 2015-2016	
	Nre. Abs.	%/total	Nre. Abs.	%/total	Absoluta	Relativa
Fins a 6 mesos	1.956	41,3%	1.857	44,9%	-99	-5,1%
6 a 12 mesos	752	15,9%	533	12,9%	-219	-29,1%
12 i més mesos	2.030	42,8%	1.746	42,2%	-284	-14,0%

Variació de l'atur per duració de la demanda. 2015-2016



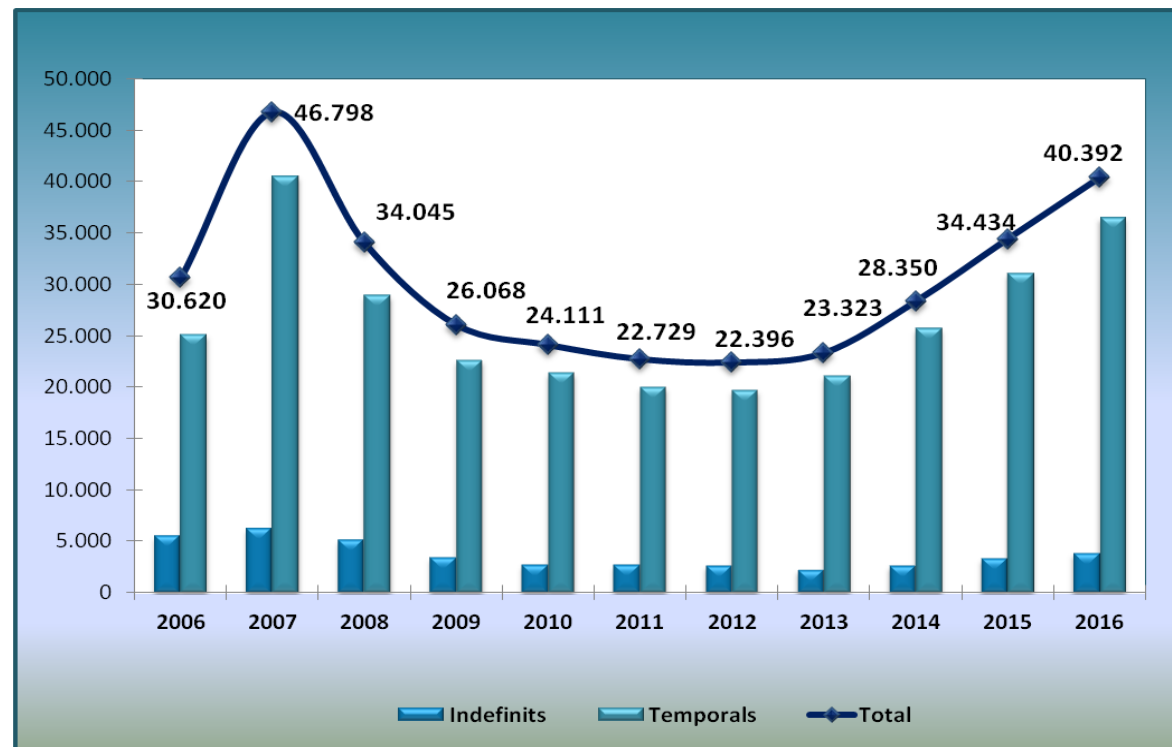
Contractació registrada. Any 2016



Variació de la contractació registrada. Desembre 2015– Desembre 2016

Contractació registrada	Desembre 2015		Desembre 2016		Variació 2015-2016	
	Nre. Abs.	%/total	Nre. Abs.	%/total	Absoluta	Relativa
Indefinitos	3.321	9,6%	3.841	9,5%	+520	+15,7%
Temporals	31.113	90,4%	36.551	90,5%	+5.439	+17,5%
Total	34.433	100,0%	40.392	100,0%	+5.959	+17,3%

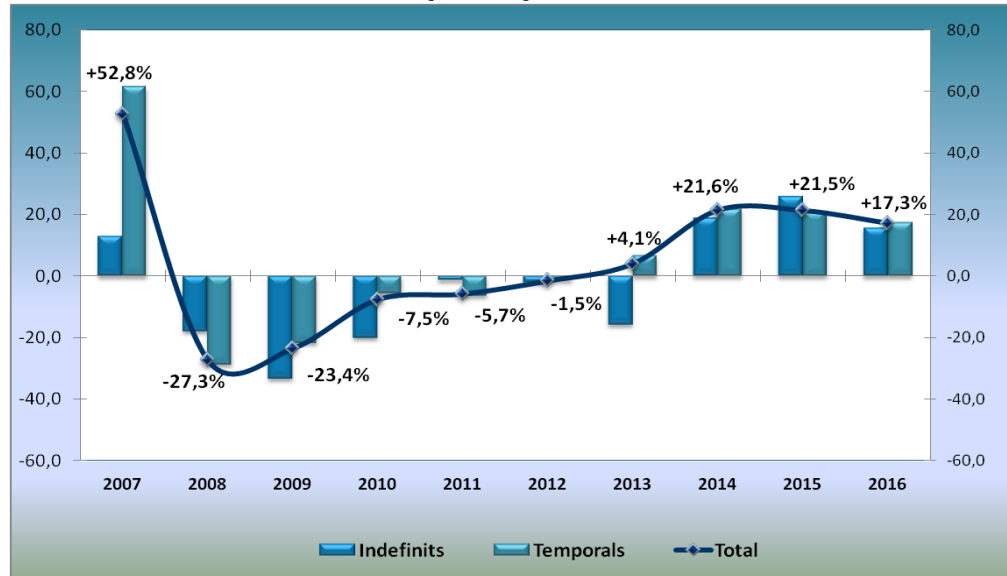
Evolució de la contractació registrada. 2006-2016



Contractació registrada. Any 2016



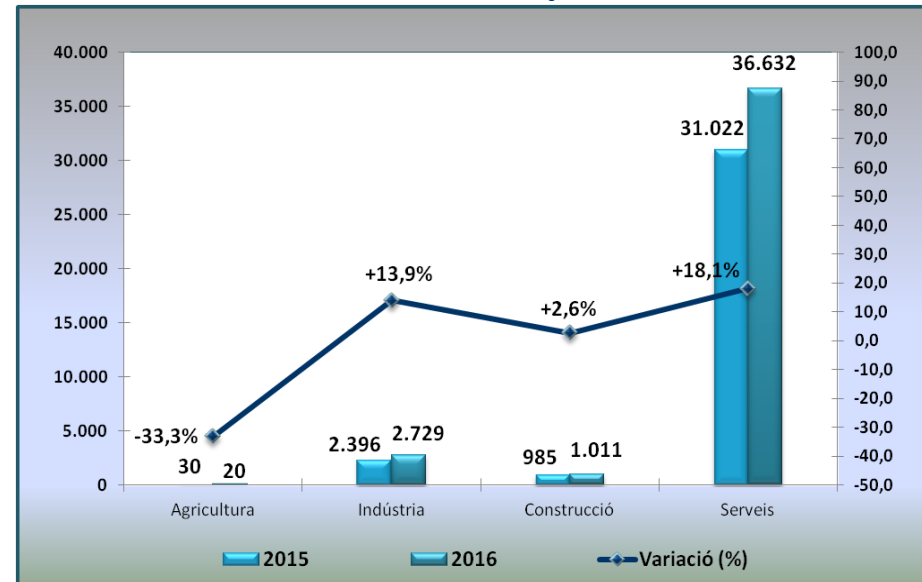
Variació de la contractació per tipus de contracte. 2006 - 2016



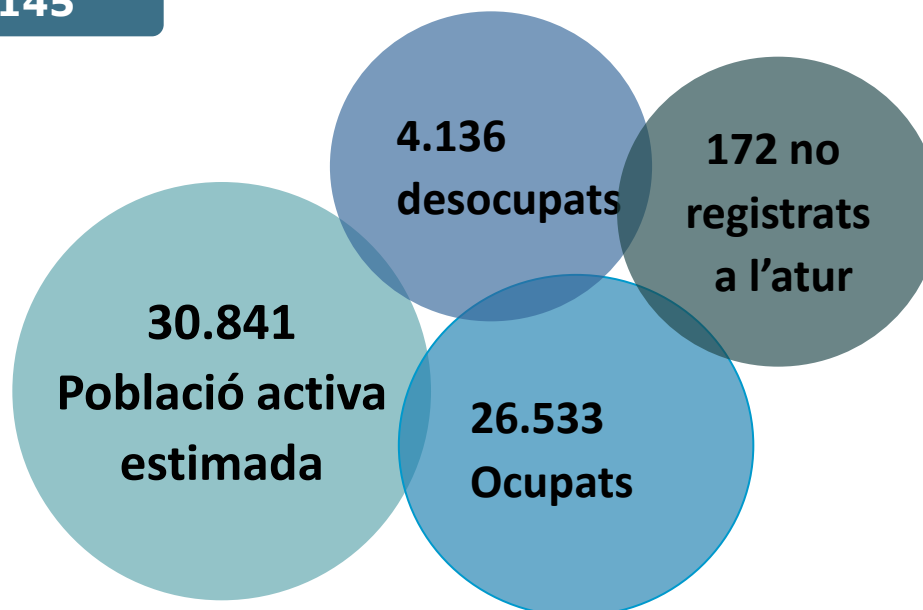
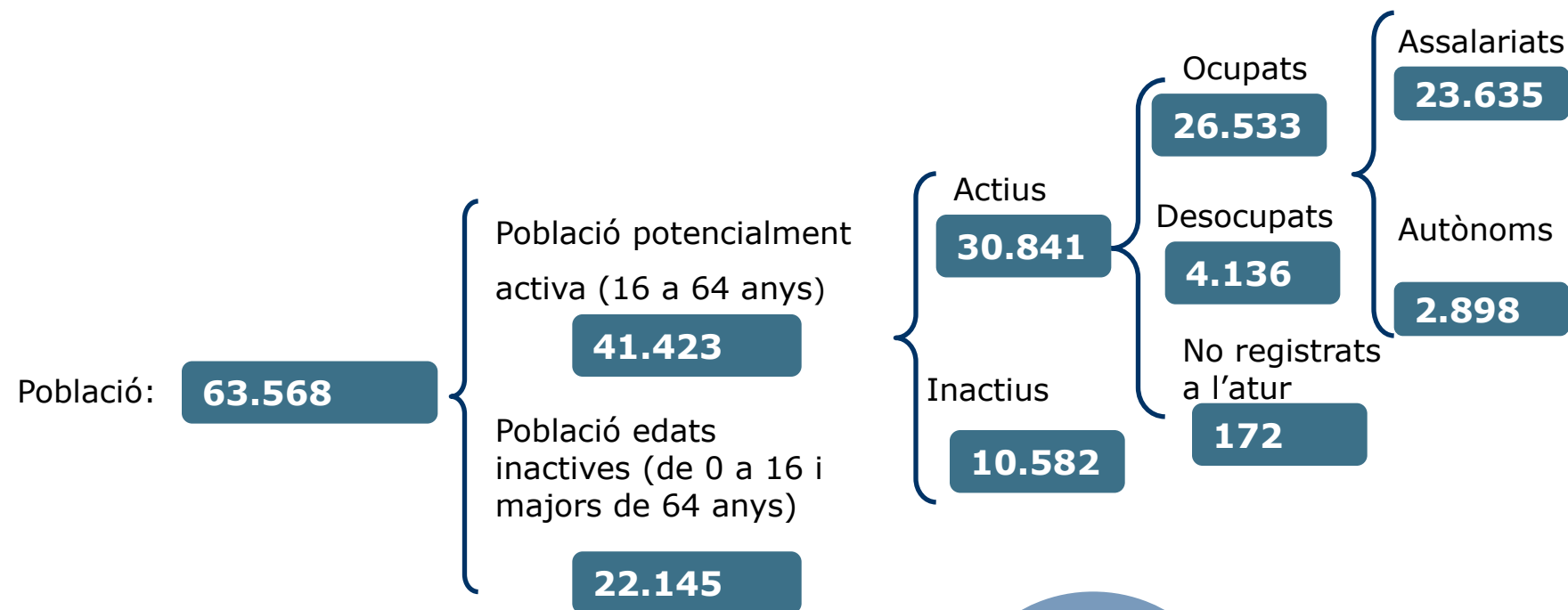
Distribució per tipus de contracte



Variació de la contractació per sector econòmic



Quadre sinòptic del mercat de treball 2016





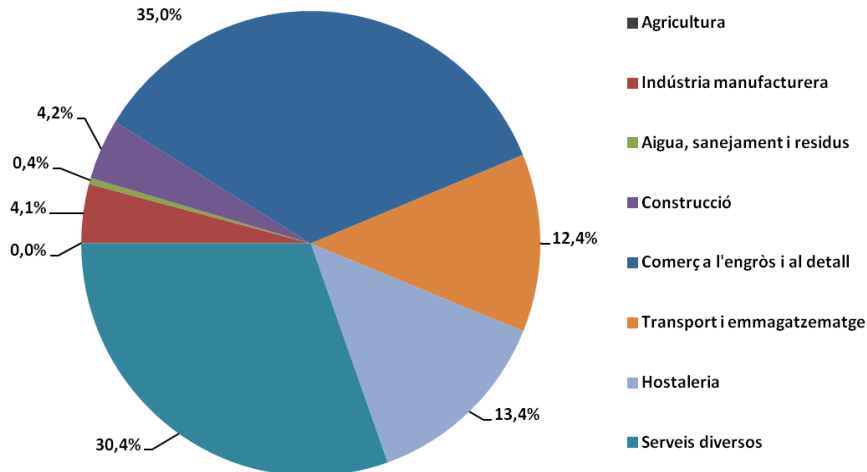
Activitats per subsector

Sector	Empreses	Treballadors*
Agricultura		31
Indústria manufacturera	142	5.246
Aigua, sanejament i residus	15	394
Construcció*	145	1.096
Comerç a l'engròs i al detall*	1.207	8.816
Transport i emmagatzematge*	427	15.720
Hostaleria*	462	3.455
Serveis diversos*	1.049	12.200
TOTAL	3.447	46.958

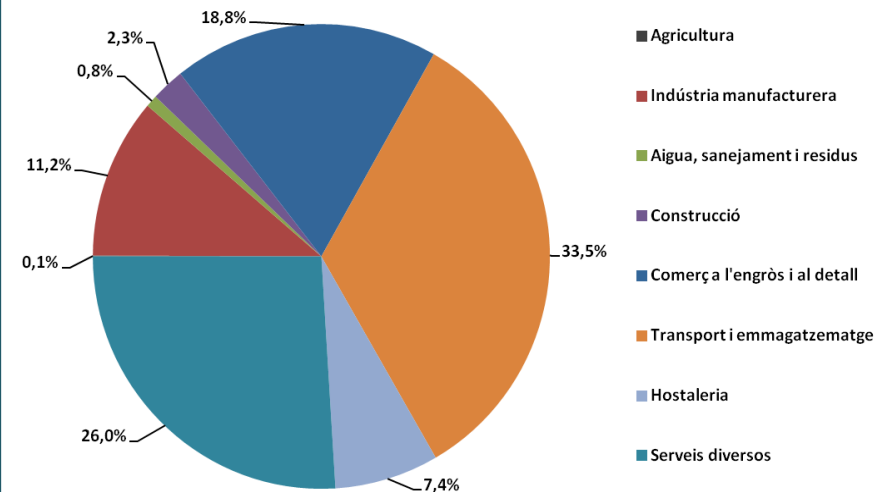
* Inclou activitats actualitzades de l'Aeroport

* Inclou treballadors assalariats i autònoms

Distribució de les empreses per subsector



Distribució dels llocs de treball per subsector





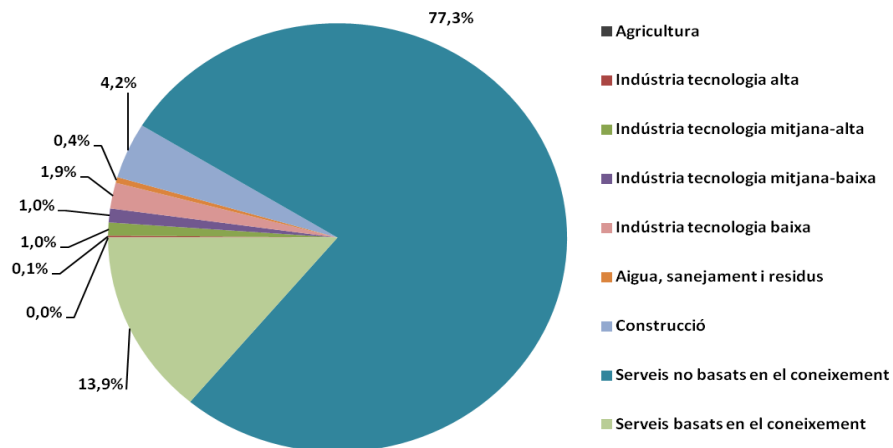
Activitats per nivell tecnològic i de coneixement

Nivell	empreses	Treballadors*
Agricultura		31
Indústria tecnologia alta	5	16
Indústria tecnologia mitjana-alta	34	2.961
Indústria tecnologia mitjana-baixa	36	753
Indústria tecnologia baixa	67	1.516
Aigua, sanejament i residus	15	394
Construcció*	145	1.096
Serveis no basats en el coneixement*	2.666	34.473
Serveis basats en el coneixement*	479	5.718
TOTAL	3.447	46.958

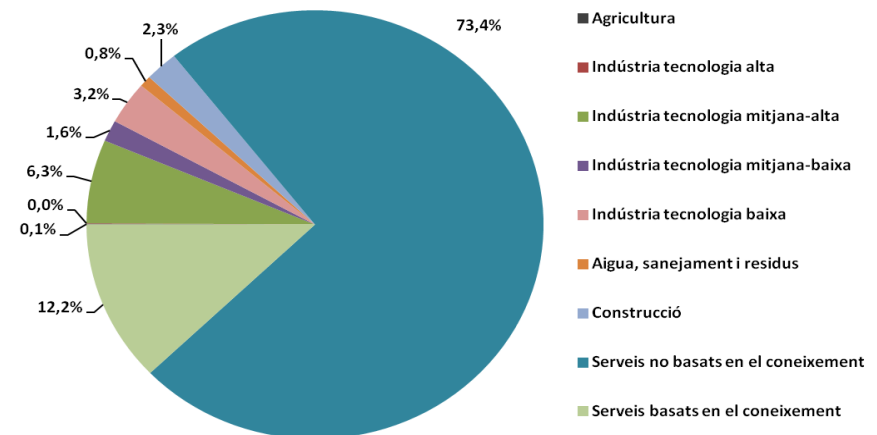
* Inclou activitats actualitzades de l'Aeroport

* Inclou treballadors assalariats i autònoms

Distribució de les empreses per nivell tecnològic i de coneixement



Distribució dels llocs de treball per nivell tecnològic i de coneixement

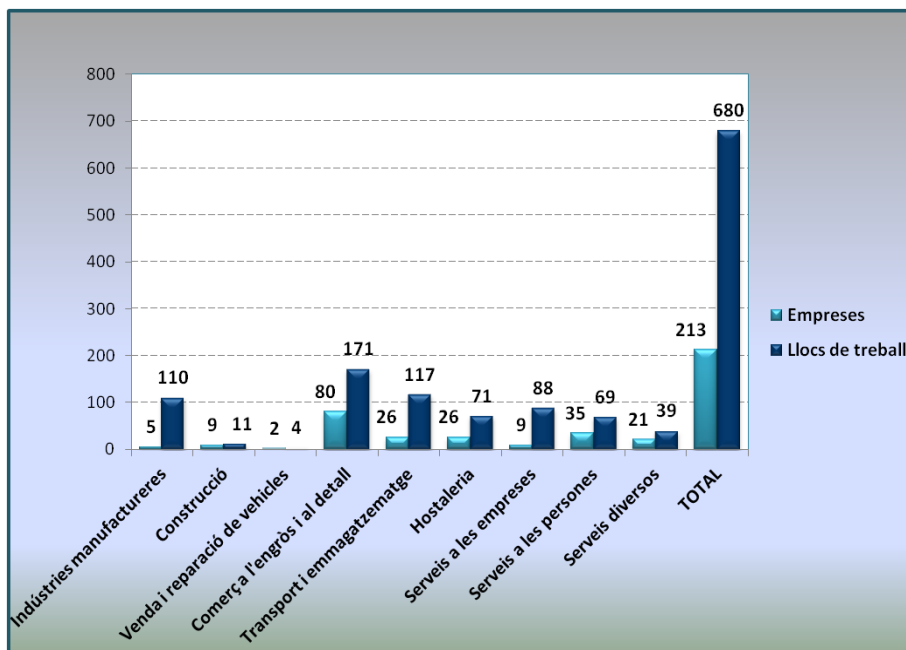




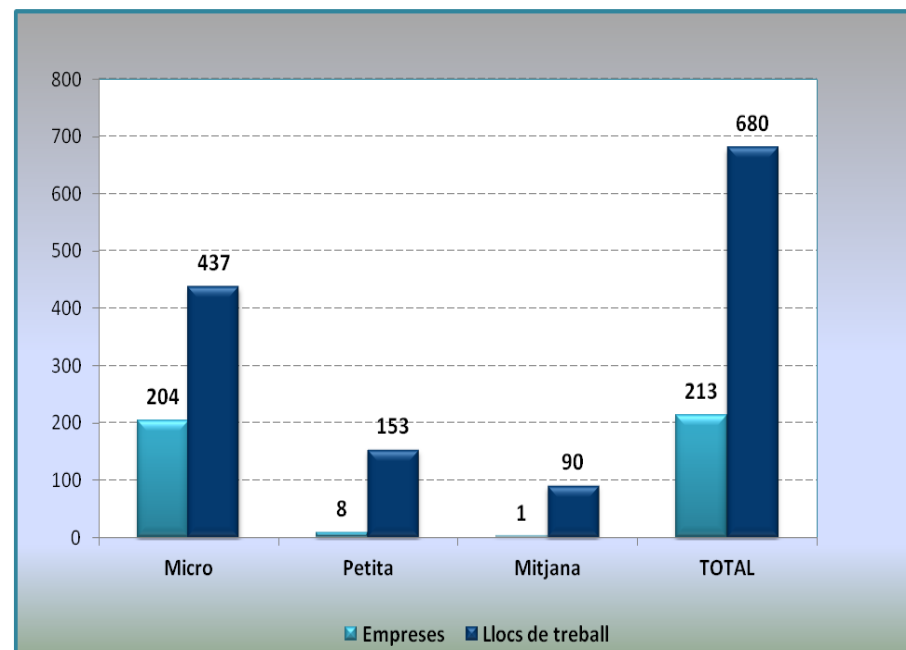
Variació noves activitats registrades. 2015-2016

Noves activitats registrades	2015	2016	Variació 2015-2016	
			Absoluta	Relativa
Empreses creades	192	213	+21	+10,9%
Llocs de treball creats	603	680	+77	+18,8%

Per subsector econòmic



Per grandària de les empreses

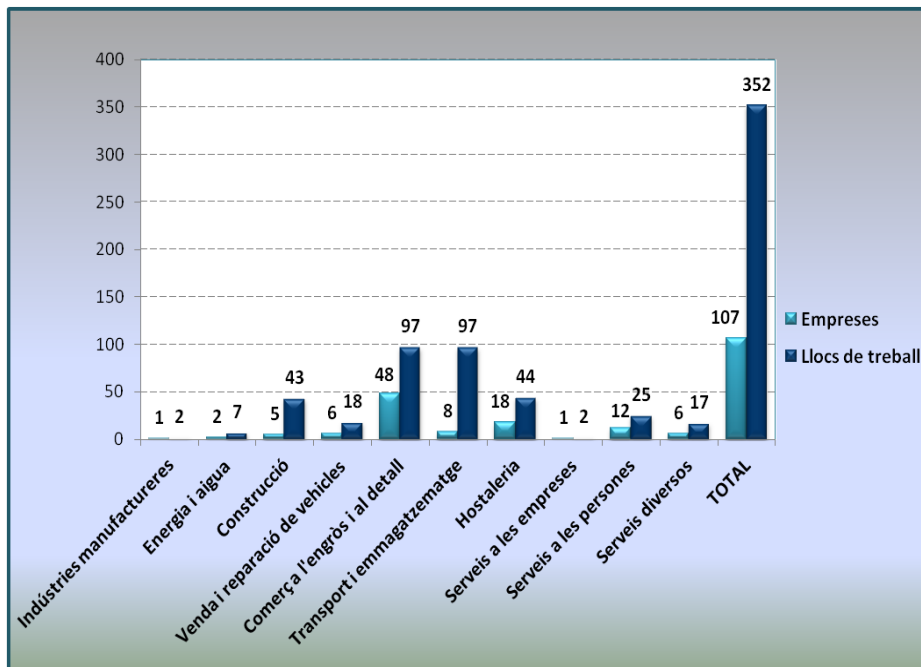




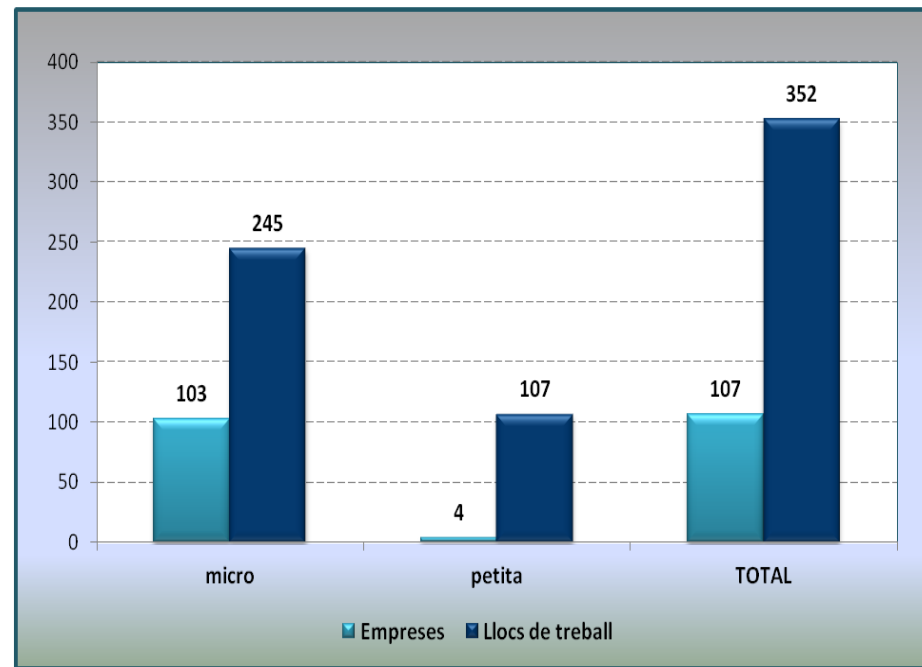
Variació cessaments d'activitat. 2015-2016

Cessament d'activitat	2015	2016	Variació 2015-2016	
			Absoluta	Relativa
Empreses afectades	97	107	+10	+10,3%
Llocs de treball afectats	272	352	+80	+29,4%

Per subsector econòmic



Per grandària de les empreses



Acció Social

-Diagnosi i Mesures -

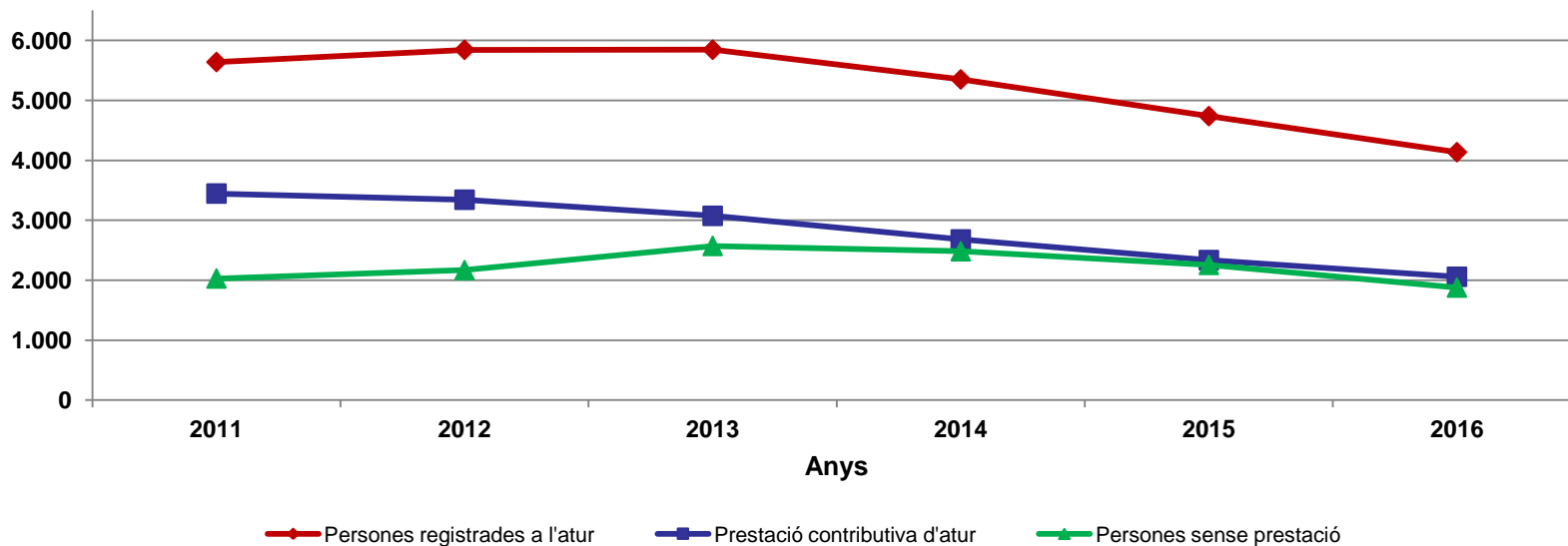
Índex

1. COBERTURA PRESTACIONS
2. DADES SERVEIS SOCIALS MUNICIPALS
3. PRESSUPOST SERVEIS SOCIALS MUNICIPALS
4. DADES i RECURSOS:
 - Necessitats Bàsiques
 - Infància i Adolescència
 - Habitatge
 - Gent Gran

COBERTURA DE LES PRESTACIONS I SUBSIDIS

Atur i prestacions	2011	2012	2013	2014	2015	2016
Persones registrades a l'atur	5.640	5.844	5.845	5.350	4.738	4.136
Prestació contributiva d'atur	3.446	3.343	3.074	2.680	2.336	2.057
Altres prestacions	165	332	199	186	146	166
Persones sense prestació	2.029	2.169	2.572	2.484	2.256	1.913
% persones sense cap prestació	36,0%	37,1%	44,0%	46,4%	47,6%	46,3%

Persones registrades a l'atur, amb prestació contributiva i sense prestacions



Persones ateses. Unitat Primera Atenció de Serveis Socials

Aquest servei és la porta d'entrada pels ciutadans del Prat als serveis socials municipals.

UPASS	Atencions mostrador	Informadora Social	Entrevistes nous usuaris	Entrevistes seguiment	Derivacions EBAS
Any 2016	4.095	2.306	690	723	198
Any 2015	3.887	2.115	688	597	267
Any 2014	3.146	1.009	673	1001	271
Variació 2015/2016	5,35%	9,03%	0,29%	21,11%	-25,84%

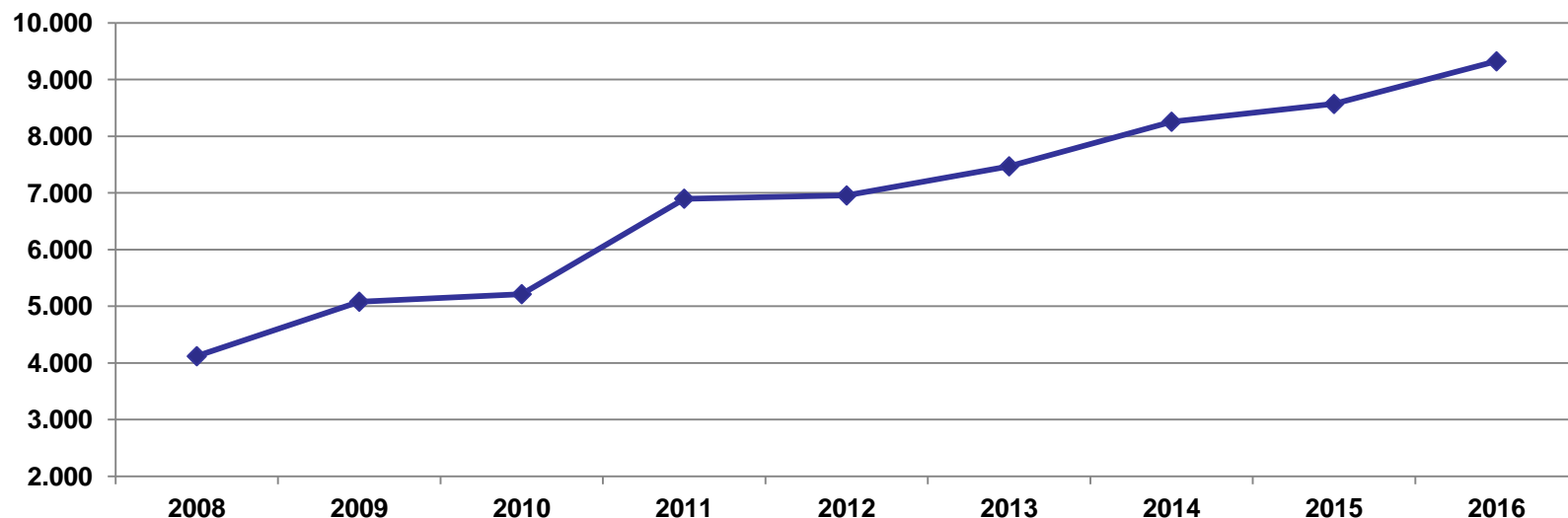
L'increment de les entrevistes de seguiment i la disminució de les derivacions a EBAS, responen al fet que hi ha més casos exclusivament econòmics que no requereixen tractament i per tant no es deriven a l'EBAS

SERVEIS SOCIALS MUNICIPALS. Persones ateses

Evolució de persones ateses des de la secció de Serveis Socials

Expedients i usuaris totals	2008	2009	2010	2011	2012	2013	2014	2015	2016
Persones	4.118	5.079	5.213	6.897	6.954	7.468	8.255	8.569	9.321
% persones s/ total població	6,5%	8,0%	8,0%	10,8%	10,9%	11,7%	13,0%	13,5%	14,7%
<i>Variació anual de persones ateses</i>		23,3%	2,6%	32,3%	0,8%	7,4%	10,5%	3,8%	8,8%

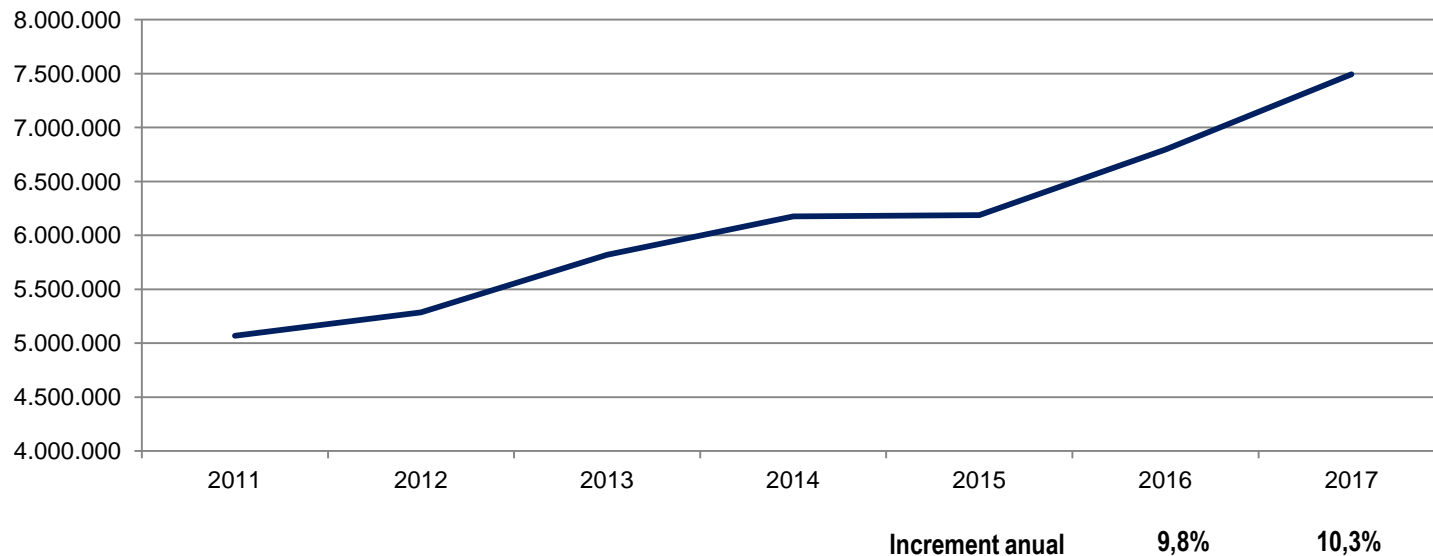
Evolució nombre de persones ateses 2008-2016



PRESSUPOST SERVEIS SOCIALS MUNICIPALS

- Pressupost destinat a Serveis Socials: **7.493.126 €**
- Augment del Pressupost destinat a Serveis Socials Municipals des de l'any 2011 fins l'any 2017: **2.425.017€**
- **Increment d'un 47,8%** de la despesa en Serveis socials des de l'any 2011

Evolució del Pressupost de Serveis Socials des de l'any 2011 al 2017



PRESSUPOST SERVEIS SOCIALS MUNICIPALS

Convenis amb entitats per programes socials

Entitats	2012	2013	2014	2015	2016	Contingut convenis
Càritas Diocesana	15.000	15.000	30.000	20.000	20.000	Centre Matern Infantil
Càritas Parroquial	13.000	28.000	30.000	30.000	30.000	Habitatge socials i Punt Solidari
Creu Roja	8.900	28.700	30.000	100.000	150.000	Punt Solidari i Assemblea Local
CPS Francesc Palau	25.000	30.000	40.000	40.000	55.000	Suport i orientació laboral
Associació SAÓ-Prat	12.000	43.000	145.500	204.000	114.154	Prelaboral a joves (Bastida i Bassa)
GATS	--	45.000	40.000	50.000	50.000	Suport i orientació laboral
F. Catalana de l'Esplai	--	35.000	35.000	35.000	35.000	Esplai diari
EDUVIC	--	--	--	49.336	49.336	Atenció a famílies
ECOM	--	--	--	16.000	38.000	Jo Puc
CUESB BCN	--	--	--	--	25.033	Emergències socials
Hàbitat 3	--	--	--	--	70.000	Fons habitatge socials
Intervenció medi obert	--	--	--	--	175.839	En licitació*
Total	73.900	224.700	350.500	544.336	812.362	
Increment anual		204%	56%	55%	49%	

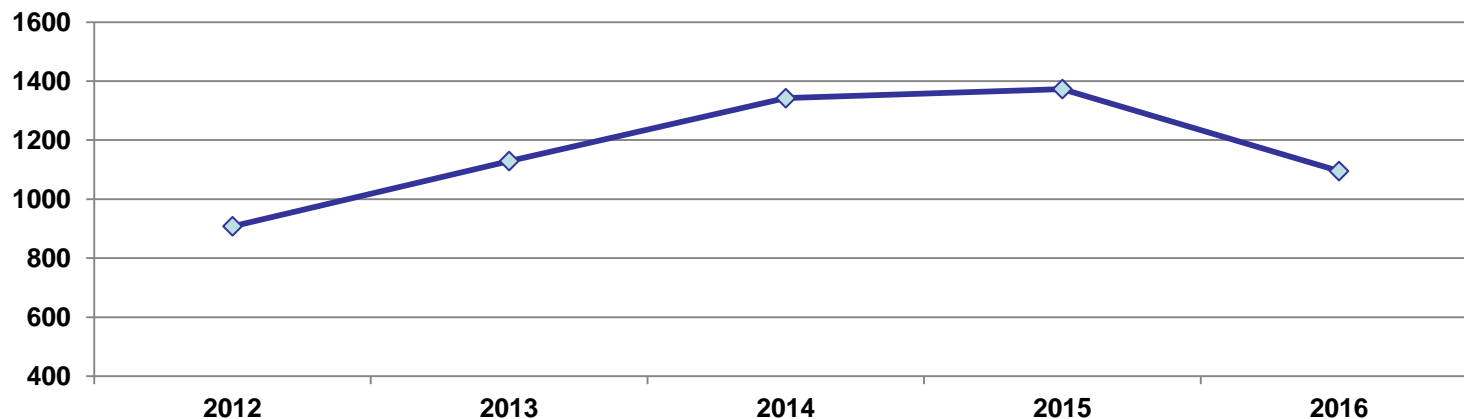
NECESSITAT BÀSIQUES. Mesures i Recursos

Distribució d'Aliments i productes bàsics - famílies ateses

Ajut alimentació	Gestora	2012	2013	2014	2015	2016
Punt Solidari	Creu Roja	394	646	875	1256	979
Banc d'aliments	Càritas	333	336	339		
Xecs Proinfància	Càritas	141	107	88	77	106
Lots Gent Gran	Creu Roja	40	40	40	40	10
TOTAL		908	1.129	1.342	1.373	1.095

La disminució d'usuaris del Punt Solidari respon a una menor variació de les famílies usuàries. El servei té un total de 510 places que van ocupant diferents famílies al llarg de l'any.

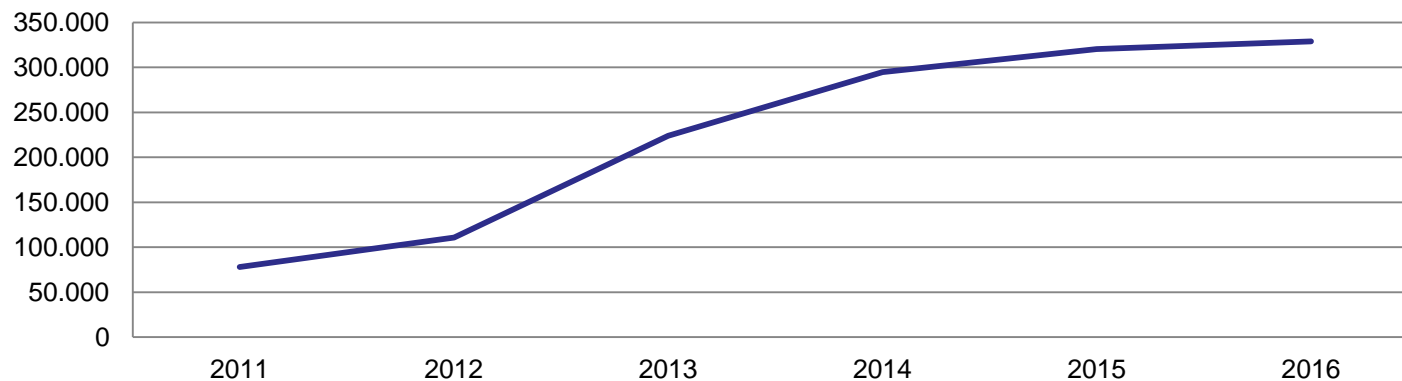
Nombre de famílies ateses per anys



NECESSITAT BÀSIQUES. Mesures i Recursos

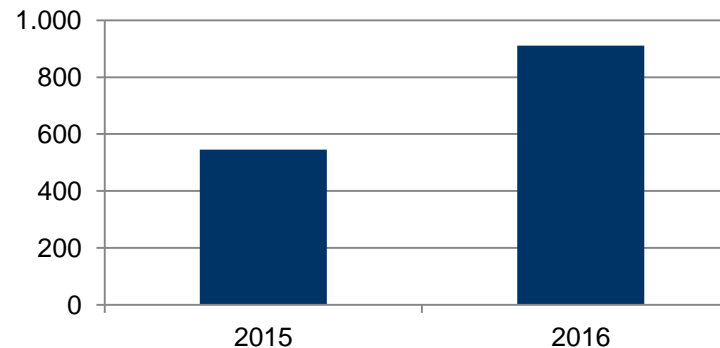
Ajuts econòmics suport social

Any	2011	2012	2013	2014	2015	2016
Import	78.061	110.765	223.868	294.602	320.430	329.030



Ajuts subministraments bàsics

	Nº ajuts	import
2015	545	52.696
2016	911	98.284



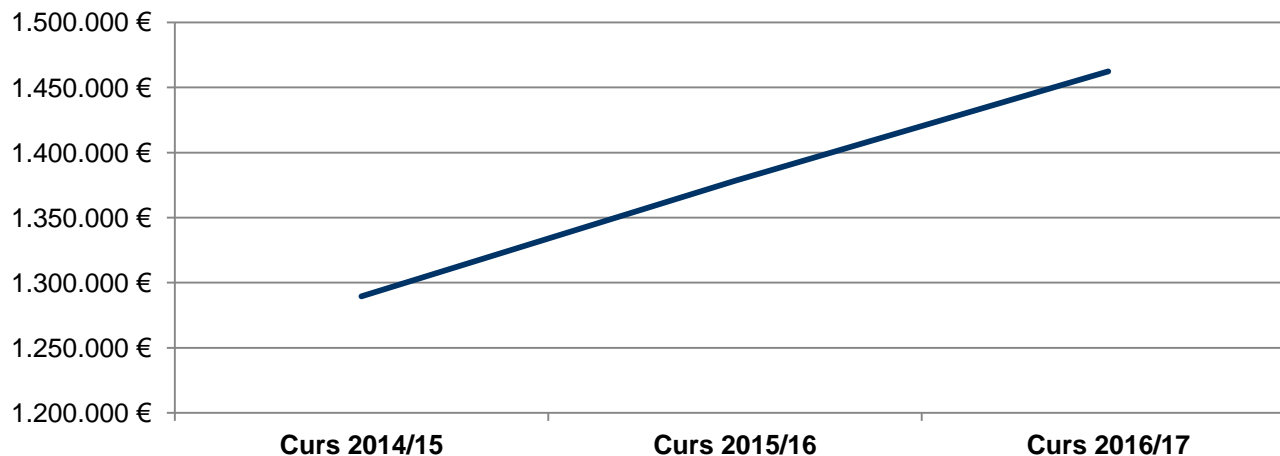
INFÀNCIA I ADOLESCÈNCIA. Dades i Recursos

Línies de suport: ajuts i beques

	Curs 2014/15	Curs 2015/16	Curs 2016/17
Import Serveis Socials (beques i ajuts)	436.679 €	434.789 €	381.752 € *
Tarifació Social a l'Escola Bressol	106.192 €	123.000 €	133.000 € **
Altres ajuts (extraescolars, estiu, llibres de text, postobligatòria...)	135.386 €	224.609 €	290.000 €
Beques Menjador Consell Comarcal	611.321 €	595.758 €	657.552 €
Total	1.289.578 €	1.378.156 €	1.462.304 €
Variació		6,9%	6,1%

* La reducció correspon a la implementació de la Tarifació social a les bressols

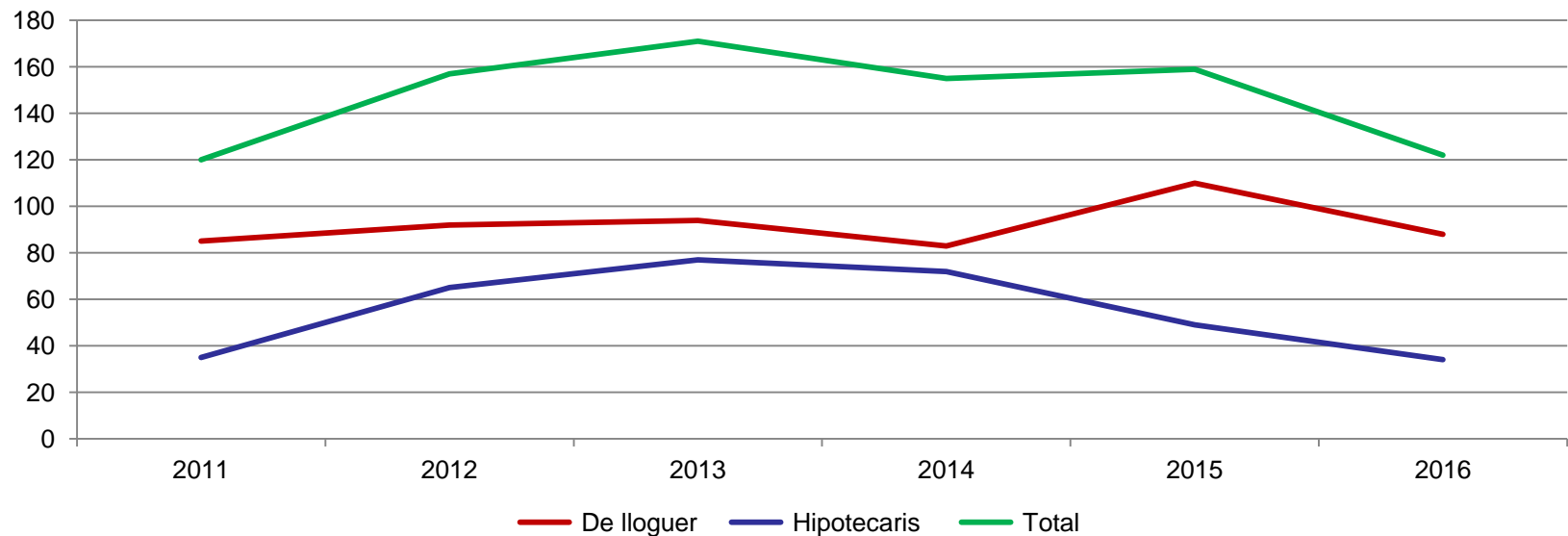
** Pressuport pel curs 2016/17



HABITATGE. Dades processos desnonaments

Processos de desnonament al Prat

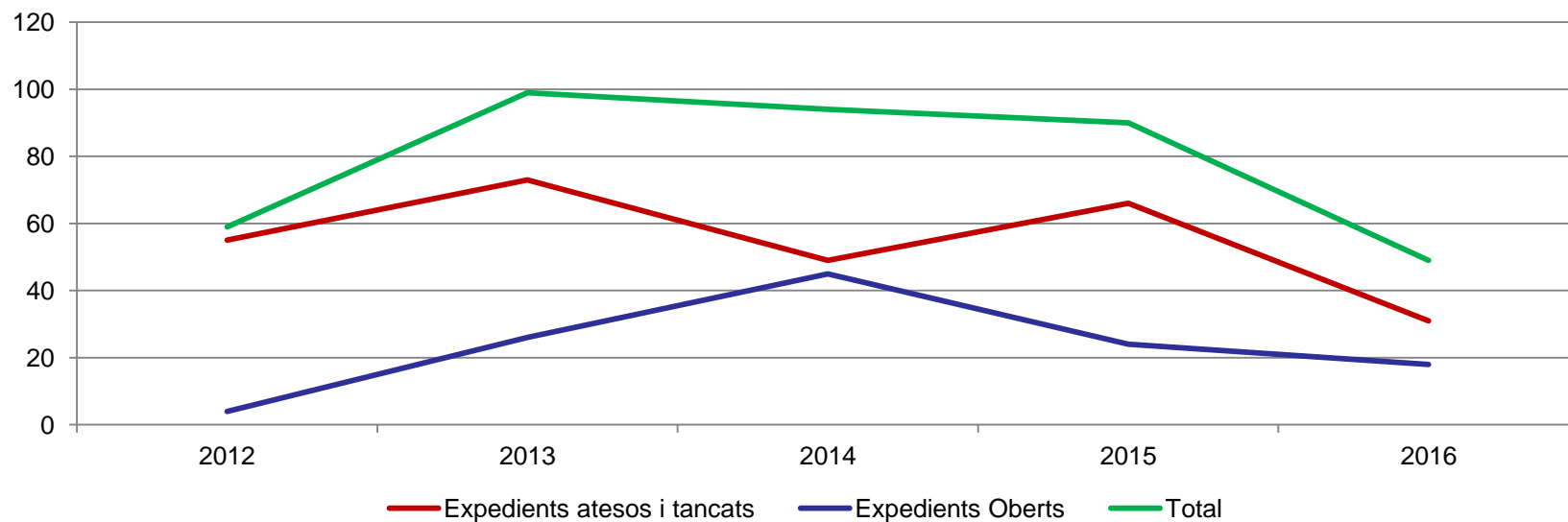
Desnonaments iniciats per impagaments	2011	2012	2013	2014	2015	2016
De lloguer	85	92	94	83	110	88
Hipotecaris	35	65	77	72	49	34
Total	120	157	171	155	159	122



HABITATGE. Dades i Recursos

Oficina de Mediació Hipotecària

	2012	2013	2014	2015	2016	Total
Expedients atesos i tancats	55	73	49	66	31	274
Expedients Oberts	4	26	45	24	18	117
Total Expedients	59	99	94	90	49	391

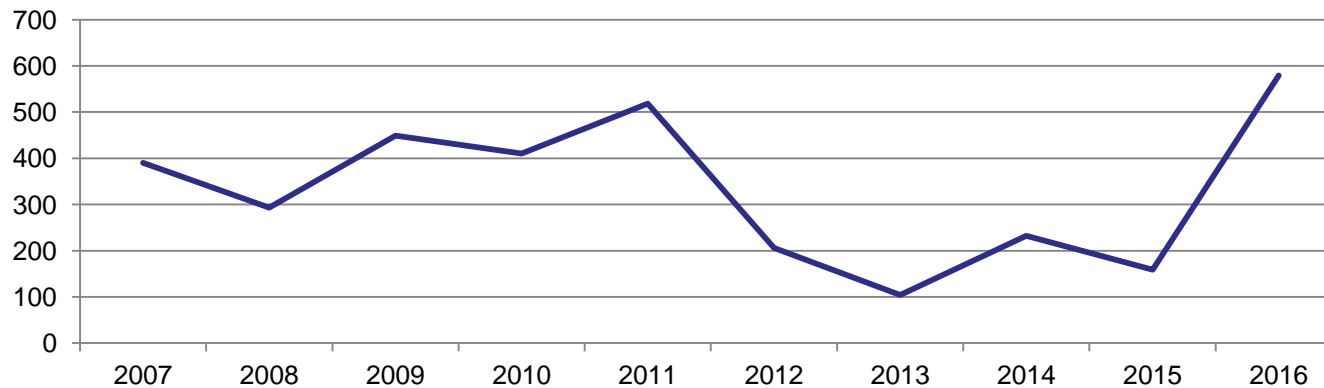


GENT GRAN. Dades Dependència i Serveis

Evolució del nombre de resolucions de dependència

Any	2007	2008	2009	2010	2011	2012	2013	2014	2015	2016	Actius 2016
Resolucions	390	293	449	410	518	206	104	232	159	579	1.276

Resolucions de dependència





PACTE LOCAL PER L'OCUPACIÓ I L'ACTIVITAT ECONÒMICA DEL PRAT DE LLOBREGAT

BALANÇ 2016

PLA DE MESURES PER A L'OCUPACIÓ I LA REACTIVACIÓ ECONÒMICA DEL PRAT DE LLOBREGAT

El Prat de Llobregat, 5 d'abril de 2017



EIX 1

Foment de l'ocupació, la qualificació professional i la orientació laboral

ACCIONS

PLANS D'OCUPACIÓ D'URGÈNCIA SOCIAL

PROGRAMA D'INTEGRACIÓ LABORAL PER A PERSONES ATURADES ("Jo Puc")

AJUTS A LES EMPRESES PER A LA CONTRACTACIÓ DE PERSONES ATURADES

EIX 2

Suport a l'emprenedoria, empreses i economia local

ACCIONS

AJUTS A LES PERSONES DESOCUPADES QUE S'ESTABLEIXIN COM AUTÒNOMS O EN RÈGIM DE COOPERATIVA DE TREBALL ASSOCIAT

AJUTS A PROJECTES D'ECONOMIA SOCIAL I COOPERATIVA

FISCALITAT MUNICIPAL: EXEMPCIÓ DE TAXES PER INICI D'ACTIVITATS

PLA DE MESURES PER A L'OCUPACIÓ I LA REACTIVACIÓ ECONÒMICA

MESURA PLANS D'OCUPACIÓ DE URGÈNCIA SOCIAL

Beneficiaris	Derivació	Perfils	Contractes Ajuntament	Tasques	Departaments
38	Serveis Socials	Auxiliar de programa	5 contractes	Suport administratiu	Arxiu municipal Esports Cultura Medi ambient
		Operaris de serveis diversos	31 contractes	Manteniment de serveis diversos Neteja via pública i platja	Manteniment i serveis Esports Ciutadania
		Informadors	2 contractes	Informació mediambiental en els espais naturals	Medi ambient

MESURA PROGRAMA D'INTEGRACIÓ LABORAL PER A PERSONES ATURADES EN RISC D'EXCLUSIÓ ("Jo Puc")

Beneficiaris	Derivació	Accions	Formació professionalitzadora	Contractes
146	Serveis Socials	Diagnosi Balanç vital i ocupacional Tutorització i inserció	<ul style="list-style-type: none"> • Neteja en entorns socio-sanitaris • Auxiliar polivalent de magatzem • Dependent/a de fleca • Carretoners • Manipulador aliments 	<p>55</p> <ul style="list-style-type: none"> • Operaris neteja • Operaris manteniment • Auxiliars de la llar • Peons • Mossos magatzem

PLA DE MESURES PER A L'OCUPACIÓ I LA REACTIVACIÓ ECONÒMICA

MESURA

PROJECTES PER A ENTITATS

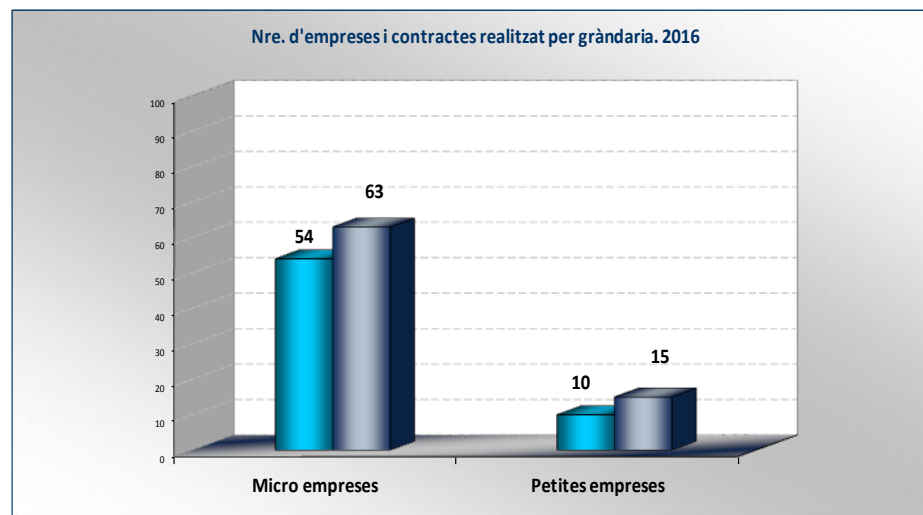
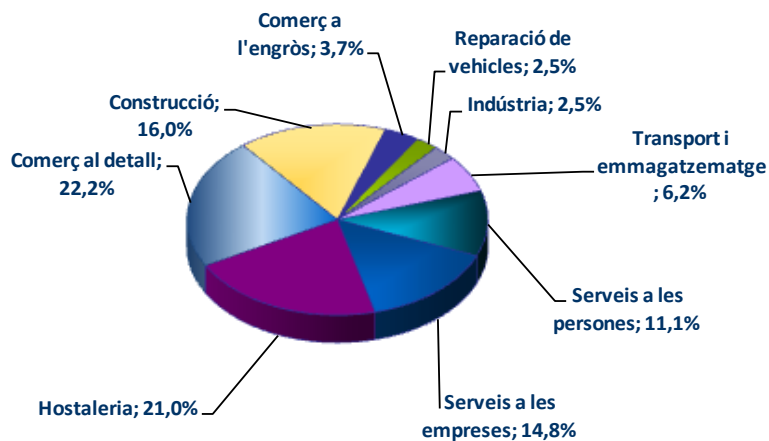
ENTITAT CONVENIADA	Projecte	Contractes	
		Tècnics	Operaris
Empresa d'inserció SAO-Prat, SL	<ul style="list-style-type: none"> Foment de l'ocupació a través de l'economia social 	3	29
Fundació Cassià Just	<ul style="list-style-type: none"> Programa d'economia social Cal Tudela 	1	8
GATS	<ul style="list-style-type: none"> Lablesoc 	16	12
Centre de Promoció Social Francesc Palau	<ul style="list-style-type: none"> Capacitació laboral per a persones aturades: Curs Auxiliar de perruqueria i estètica 	3	--
Fundació Catalana de l'Esplai	<ul style="list-style-type: none"> Fudesplai i la seva aportació a la Economia Social i Solidària 	10	4
TOTAL CONTRACTES: 86		33	53

PLA DE MESURES PER A L'OCUPACIÓ I LA REACTIVACIÓ ECONÒMICA

MESURA

PLA D'AJUTS A LES EMPRESES PER A LA CONTRACTACIÓ DE PERSONES ATURADES

N. Empreses contractants	Contractes realitzats		Contractes per sectors d'activitat
64	1 any	29	<ul style="list-style-type: none"> • 2 Indústria i energia • 13 Construcció • 2 Reparació de vehicles • 3 Comerç a l'engròs • 18 Comerç al detall • 5 Transport i emmagatzematge • 17 Hostaleria • 12 Serveis a les empreses • 9 Serveis a les persones
	6 mesos	6	
	INDEFINITS	46	
	TOTAL	81	



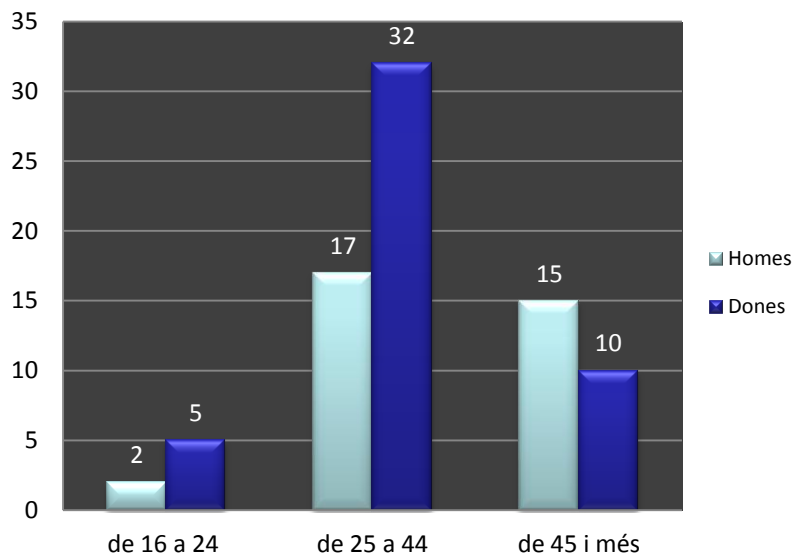
PLA DE MESURES PER A L'OCUPACIÓ I LA REACTIVACIÓ ECONÒMICA

MESURA

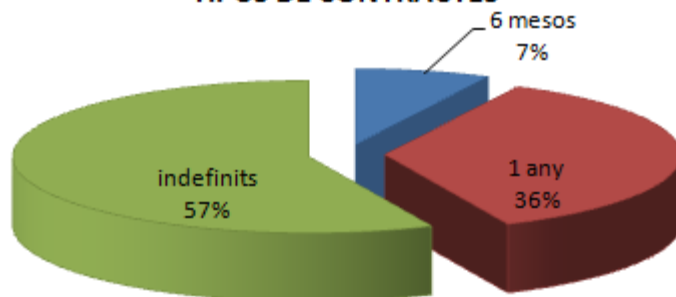
PLA D'AJUTS A LES EMPRESES PER A LA CONTRACTACIÓ DE PERSONES ATURADES

Edat	Homes	Dones
De 16 a 24	2	5
De 25 a 44	17	32
>45	15	10
TOTAL	34	47

PERFIL DELS CONTRACTATS



TIPUS DE CONTRACTES



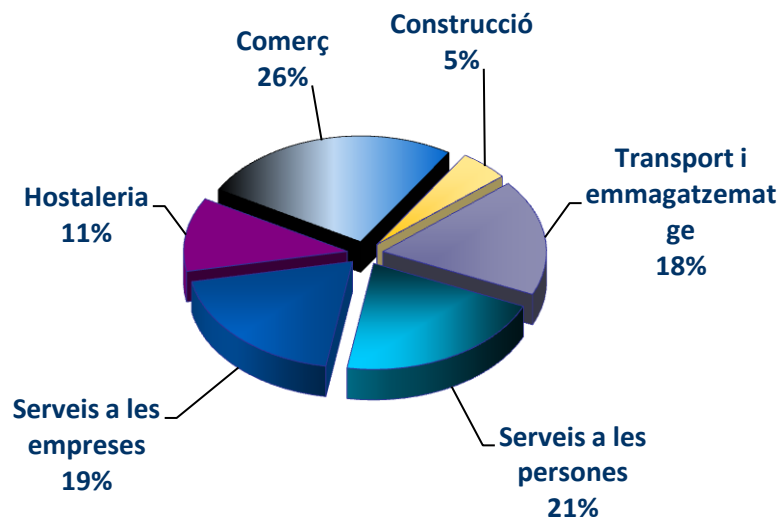
PLA DE MESURES PER A L'OCUPACIÓ I LA REACTIVACIÓ ECONÒMICA

MESURA

PLA D'AJUTS A PERSONES DESOCUPADES QUE S'ESTABLEIXIN COM AUTÒNOMS O EN RÈGIM DE COOPERATIVA DE TREBALL ASSOCIAT

Ajuts atorgats	Subsectors d'activitat
62	<ul style="list-style-type: none">• 3 Construcció• 16 Comerç al detall• 11 Transport i emmagatzematge• 7 Hostaleria• 12 Serveis a les empreses• 13 Servis a les persones

Nre. de sol·licituds aprovades per subsector econòmic. 2016



PLA DE MESURES PER A L'OCUPACIÓ I LA REACTIVACIÓ ECONÒMICA

MESURA

SUPORT A LA POSADA EN MARXA DE NOVES ACTIVITATS

Fiscalitat municipal: Exempció de taxes i impostos per inici d'activitat

Exempcions concedides

Activitat	Empreses beneficiàries	Taxa llicència obertura	Impost sobre construccions i instal·lacions	Taxa sanitària + Taxa residus
Industria	3	114.352,80 €	14.924,00€	168,13 €
Reparació de vehicles	2			
Comerç a l'engròs	3			
Comerç al detall	58			
Hostaleria	49			
Serveis	23			
	138	114.352,80 €	14.924,00€	168,13 €
COST TOTAL EXEMPCIONS			129.444,93€	

RESUM PLA DE MESURES 2016

PLA DE MESURES

	2016	2015
Contractes	Ajuntament: 38	Ajuntament: 26
	Ajuts empreses: 81	Ajuts empreses: 78
	Programa Integració laboral: 55	Programa Integració laboral: 31
	Projectes E ^a Social 86	ESAL: 75
	TOTAL: 260	TOTAL: 210
Ajuts Autònoms	Ajuts autònoms i empenedoria social: 62	<i>Ajuts autònoms i empenedoria social: 75</i>
Exempcions	Empreses: 138	<i>Empreses: 129</i>



POLÍTIQUES ACTIVES D'OCUPACIÓ

BALANÇ PROGRAMACIÓ

2016



POLÍTIQUES ACTIVES D'OCUPACIÓ 2016

PLANS D'OCUPACIÓ

Programa	Contractes	Derivació	Perfils	Contractes	Departaments
Plans d'ocupació Àrea Metropolitana de Barcelona	20	XALOC SOC SEFED	• Auxiliar programa	4	<ul style="list-style-type: none"> ▪ CPE ▪ PFI-PTT
		SOC XALOC	• Auxiliar programa informador	4	• Espais Naturals
		SOC XALOC	• Operari serveis	12	<ul style="list-style-type: none"> • Espais Naturals • Manteniment • Esports
Plans d'ocupació Diputació de Barcelona	39	SOC/SEFED	• Auxiliar programa	8	• Diversos Dptm.
		SOC	• Tècnic auxiliar	1	• Serveis Socials
		SOC/XALOC	• Encarregat	3	• Manteniment
		Serveis Socials	• Operari	27	• Manteniment
TOTAL	59				

POLÍTIQUES ACTIVES D'OCUPACIÓ 2016

PROGRAMES DE FORMACIÓ I TREBALL

Programa	Derivació	Beneficiaris	Mòduls formatius/ Tasques	Tutories/Formació/ Pràctiques	Contractes
Joves per l'ocupació	SOC, CPE, PESC, IES Joventut,	58	<ul style="list-style-type: none"> • Comerç: 21 • Logística: 10 • Hostaleria: 27 	Finalitzada	41
Programa de Treball i Formació	SOC	31	<ul style="list-style-type: none"> • Auxiliar de programa: 19 • Operari: 11 • Tècnic de programa: 1 	Finalitzada	31
Programa Treball als barris	SOC	17	<ul style="list-style-type: none"> • Peó jardiner: 16 • Tècnic/a programa: 1 	Finalitzada	17
TOTAL		106			89

PROGRAMES DE FORMACIÓ PER A L'OCUPACIÓ

Programa	Derivació	Beneficiaris	Mòduls formatius/ Tasques	Tutories/Formació/ Pràctiques	Contractes
Formació ocupacional (FOAP)	SOC, CPE,	125	<ul style="list-style-type: none"> • Soldadura: 15 • Logística: 15 • Anglès At públic: 15 • Anglès transport: 14 • Gestió administrativa: 16 • Auxiliar administratiu: 16 • Activitats adm. clients: 18 • Ofimàtica: 16 	Finalitzada	69
Programa de SEFED	SOC, CPE	32	<ul style="list-style-type: none"> • Gestió administrativa: 32 	Finalitzada	28
Programa de formació i inserció-PFI (curs 2015-2016)	IES	45	<ul style="list-style-type: none"> • Auxiliar vendes: 14 • Auxiliar hostaleria: 16 • Auxiliar manteniment: 15 	Finalitzada	5
TOTAL		202			101

ORIENTACIÓ

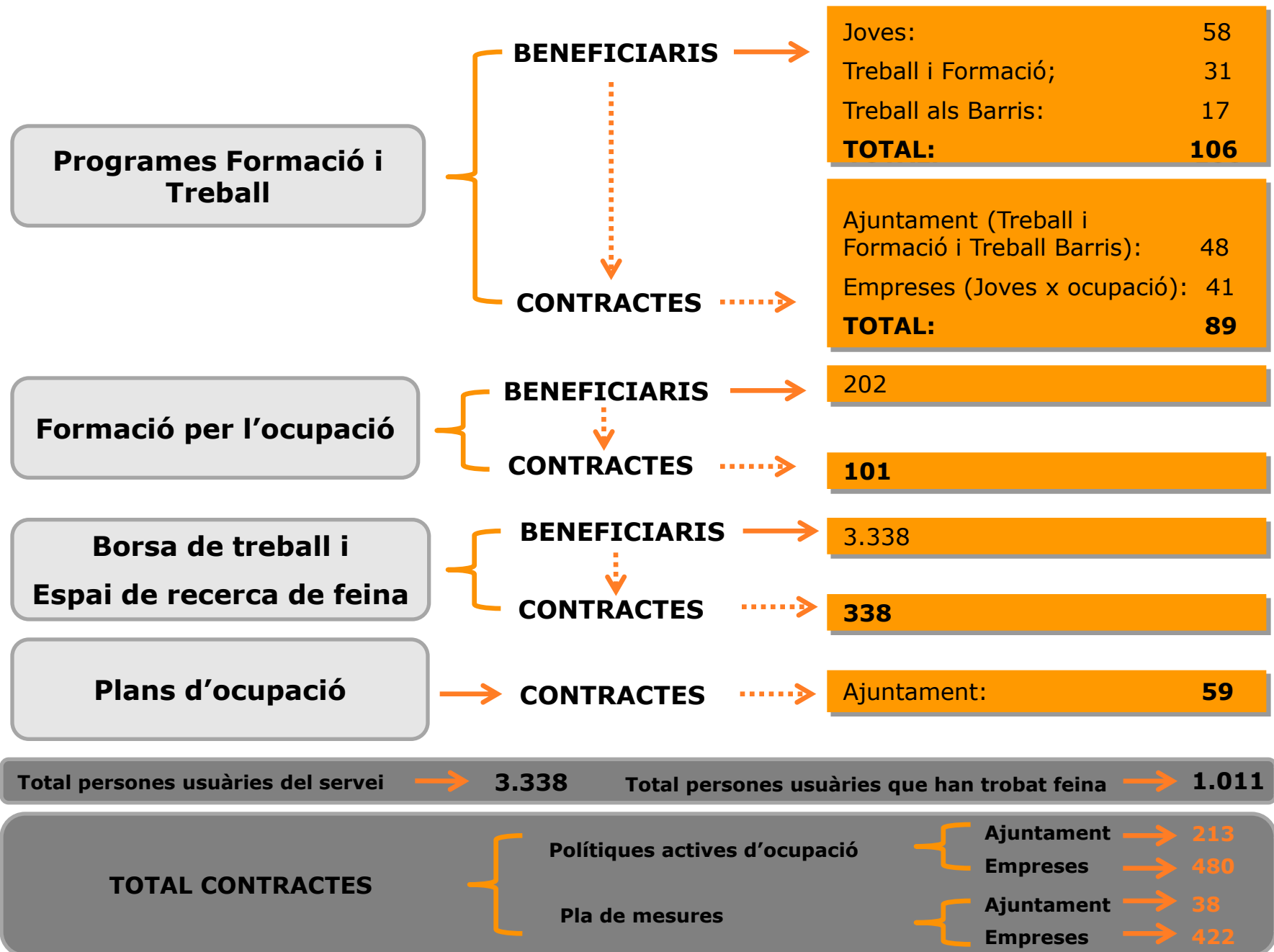
Servei Local d'Ocupació (xarxa XALOC)	Primera atenció: 6.959
	Persones usuàries del servei: 3.338
	Noves persones usuàries: 1.411
	Persones usuàries que han trobat feina: 1.011
	Contractes gestionats per la Borsa de Treball: 147

Taller per a la recerca de feina	Tallers d'orientació laboral	Número de tallers: 3	Número d'assistents: 11
	Tallers d'eines i procés de recerca de feina	Número de tallers: 3	Número d'assistents: 37
	Tallers d'alfabetització digital	Número de tallers: 57	Número d'assistents: 280
	Tallers d'introducció al món laboral (per escoles)	Número de tallers: 8	Número d'assistents: 136
Club de Feina	Número d'usuaris/es: 1.403	Assistències: 2.231	
Espai de recerca de feina	Beneficiaris/es: 225	Contractes: 122	
Espai de recerca de feina (Garantia Juvenil)	Beneficiaris/es: 131	Contractes: 69	

CENTRE LOCAL DE SERVEIS A LES EMPRESES SERVEI DE CREACIÓ A EMPRESES

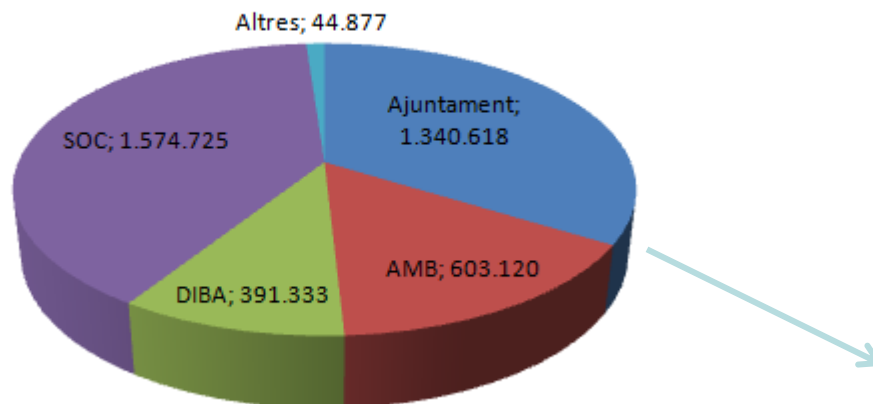
Primera atenció	Plans d'empresa elaborats	Empreses constituïdes	Llocs de treball generats
304	95	102	122

RESUM POLÍTIQUES ACTIVES D'OCUPACIÓ 2016

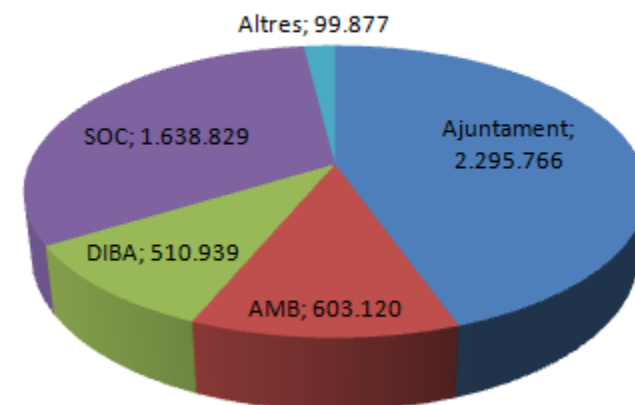


FINANÇAMENT DE LES POLÍTIQUES ACTIVES D'OCUPACIÓ 2016

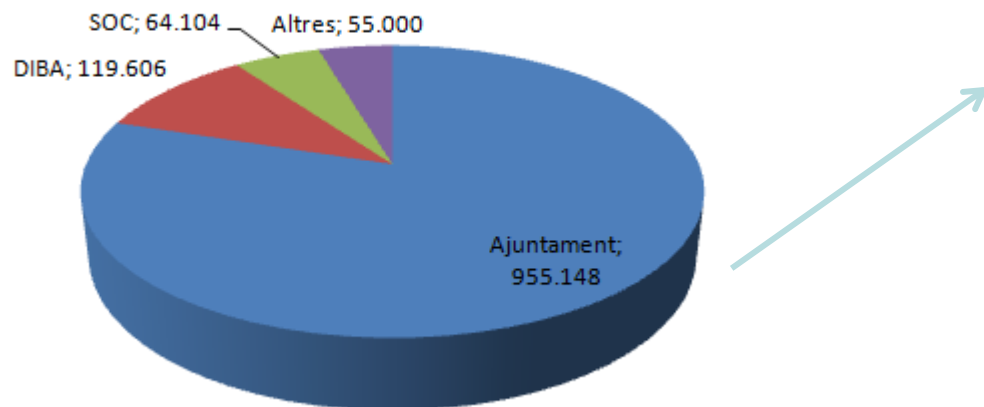
Ocupació i Economia Social



RESUM FINANÇAMENT



Activitat Econòmica





PLA DE MESURES PER L'OCUPACIÓ I LA REACTIVACIÓ ECONÒMICA

I

POLÍTIQUES ACTIVES D'OCUPACIÓ

PREVISIÓ 2017



PLA DE MESURES PER A L'OCUPACIÓ I LA REACTIVACIÓ ECONÒMICA

PREVISIÓ DE BENEFICIARIS DIRECTES DEL PLA DE MESURES 2017

MESURA	OPERADORS BENEFICIARIS	Nº CONTRACTES	CARACTERÍSTIQUES
Ajuts a les empreses per a la contractació de persones aturades	EMPRESES	80	<ul style="list-style-type: none"> • 2.000 euros per contractes d'un any • 2.000 euros transformacions de contractes temporals a indefinits • 3.000 euros transformacions de contractes temporals a indefinits per a ALLD • 4.000 euros per contractes indefinits • 5.000 euros per contractes indefinits per a ALLD
Pla d'ocupació d'urgència social	PERSONES ATURADES	40	<ul style="list-style-type: none"> • Contracte a persones aturades sense prestació i en risc d'exclusió social
Programa d'integració laboral per a persones aturades en risc d'exclusió (Jo Puc!)	PERSONES ATURADES	50	<ul style="list-style-type: none"> • Persones aturades en risc d'exclusió social
Programa El Prat Emprèn suport als treballadors/ores autònoms/es	EMPRENEDORS/ES	60	<ul style="list-style-type: none"> • Màxim 4.000€ per a la posada en marxa del projecte
Fiscalitat municipal	EMPRESES COMERÇOS RESTAURACIÓ		<ul style="list-style-type: none"> • Exempció de taxes per inici d'activitats • Exempció de la taxa de residus • Impost instal·lacions / obres

MESURA	OPERADORS BENEFICIARIS	Nº PROJECTES ECONOMIA I INNOVACIÓ SOCIAL
Suport a l'economia social	ENTITATS	6

PROGRAMACIÓ DE POLÍTIQUES ACTIVES D'OCUPACIÓ 2017

PROGRAMA	PROJECTE	COL·LECTIU	BENEFICIARIS	CONTRACTES	FINANÇAMENT
FORMACIÓ I TREBALL	Treball als barris	Aturats/des (Barri Sant Cosme). Contracte municipal.	12	12	Fons Social Europeu/SOC
	Treball i Formació PANP	Aturats/ades preferentment >45 anys que hagin exhaurit o no tinguin dret a cap prestació i/o subsidi per desocupació. Contracte municipal.	18	18	Fons Social Europeu/SOC
	Treball i formació RMI	Persones desocupades beneficiàries de la renda mínima d'inserció. Contracte municipal	8	8	Fons Social Europeu/SOC
	Plans AMB	Aturats/ades sense prestació. Derivats Serveis socials. Contracte municipal.	34	34	AMB
	Plans DIBA	Aturats/ades. Contracte municipal.	17	17	Diputació de Barcelona
	Programa 30 Plus	Aturats/ades ≥30 anys amb baix nivell formatiu	50	50	Fons Social Europeu/SOC
TOTAL			139	139	

PROGRAMACIÓ DE POLÍTIQUES ACTIVES D'OCUPACIÓ 2017

ORIENTACIÓ

PREVISIONS

Servei Local d'Ocupació (xarxa XALOC)	Primera atenció: 5.000
	Persones usuàries del servei: 3.400
	Noves persones usuàries: 1.500
	Persones usuàries que trobaran feina: 1.000

Taller per a la recerca de feina	Tallers d'orientació laboral	Número de tallers: 3	Número d'assistents: 36
	Tallers d'eines i procés de recerca de feina	Número de tallers: 3	Número d'assistents: 36
	Tallers d'alfabetització digital	Número de tallers: 46	Número d'assistents: 290
	Tallers d'introducció al món laboral (per escoles)	Número de tallers: 14	Número d'assistents: 200
Club de Feina	Número d'usuaris/es: 1.400	Assistències: 2.250	
Espai de recerca de feina	Beneficiaris/es: 82	Contractes: 45	

PROGRAMACIÓ POLÍTIQUES ACTIVES D'OCUPACIÓ 2017

Programa	Projecte	Col·lectiu	Beneficiaris	Finançament
FORMACIÓ PER A L'OCUPACIÓ	<ul style="list-style-type: none"> ▪ Soldadura ▪ Organització del transport i la distribució ▪ Gestió adm. i financera del comerç internacional ▪ Auxiliar Adm. ▪ Enregistrament i tractament de dades ▪ Anglès (A1,A2,B1) 	Persones aturades (prioritàriament)	135	Fons Social Europeu/SOC
	SEFED	Persones aturades (prioritàriament)	30	-Fons Social Europeu/SOC -Ajuntament
	PFI/PTT	Joves desocupats/es de 16 a 21 anys sense graduat en ESO	45	-Generalitat -Ajuntament
TOTAL			265	

PROGRAMACIÓ POLÍTIQUES ACTIVES D'OCUPACIÓ 2017

Programa	Projecte	Col·lectiu	Beneficiaris	Finançament
FORMACIÓ CONTINUA	Eines de Coaching I	Treballadors/res en actiu	15	Fundació Paco Puerto
	Logística Integral	Treballadors/res en actiu	15	Fundació Paco Puerto
	Community manager	Treballadors/res en actiu	15	Fundació Paco Puerto
	Eines de Coaching II	Treballadors/res en actiu	15	Fundació Paco Puerto
TOTAL			60	

PROGRAMACIÓ DE POLÍTIQUES ACTIVES D'OCUPACIÓ 2017

Programa	Projecte	Col·lectiu	Beneficiaris	Accions	Finançament
GARANTIA JUVENIL	Impulsora Garantia Juvenil	Joves de 16 a 29 anys en situació d'atur que no estiguin estudiant.	400	<ul style="list-style-type: none"> • Informació • Orientació • Derivació 	Fons Social Europeu/SOC

Programa	Projecte	Col·lectiu	Beneficiaris	Contractes	Finançament
CARTERA DE SERVEIS GARANTIA JUVENIL	Joves per l'ocupació	Joves de 16 a 25 anys i menors de 30 anys amb grau de discapacitat = o > al 33%, en situació d'atur, amb baixa qualificació i/o dèficits formatius. Contracte empreses.	55	55	Fons Social Europeu/SOC
	Projectes integrals (Servei atenció a joves)	Joves de 16 a 29 anys demandants d'ocupació no ocupats inscrits al Sistema de Garantia Juvenil.	45	27	Fons Social Europeu/SOC
	Projectes integrals (UEC-unitat d'escolarització compartida)	Joves de 16 a 29 anys amb risc d'exclusió, inscrits al Sistema de Garantia Juvenil.	60	36	Fons Social Europeu/SOC
	Projectes integrals (Tresca Jove)	Joves de 16 a 29 anys inscrits al Sistema de Garantia Juvenil.	120	72	Fons Social Europeu/SOC
	Projectes singulars ("PAC FIT" Agricultura, noves tecnologies i atenció al client)	Joves de 16 a 29 anys inscrits al Sistema de Garantia Juvenil amb títol de Graduat o ESO.	20	12	Fons Social Europeu/SOC
	Projecte singular "Jove en valor" (PASC)	Joves de 16 a 29 anys amb risc d'exclusió, inscrits al Sistema de Garantia Juvenil	15	9	Fons Social Europeu/SOC
	TOTAL			315	211

PROGRAMACIÓ DE POLÍTIQUES ACTIVES D'OCUPACIÓ 2017

Programa	Projecte	Col·lectiu	Beneficiaris	Contractes	Finançament
CARTERA DE SERVEIS GARANTIA JUVENIL	Projecte singular "AMA" (PASC)	Joves de 16 a 29 anys amb risc d'exclusió, inscrits al Sistema de Garantia Juvenil.	24	14	Fons Social Europeu/SOC
	Escola Segona oportunitat SEFED Llindar	Joves de 16 a 29 anys demandants d'ocupació no ocupats inscrits al Sistema de Garantia Juvenil.	30	18	Fons Social Europeu/SOC
	Programa per la contractació en pràctiques de joves beneficiaris del PGJ	Joves de 16 a 29 anys, inscrits al Sistema de Garantia Juvenil.	10	10	Fons Social Europeu/SOC
TOTAL			64	42	

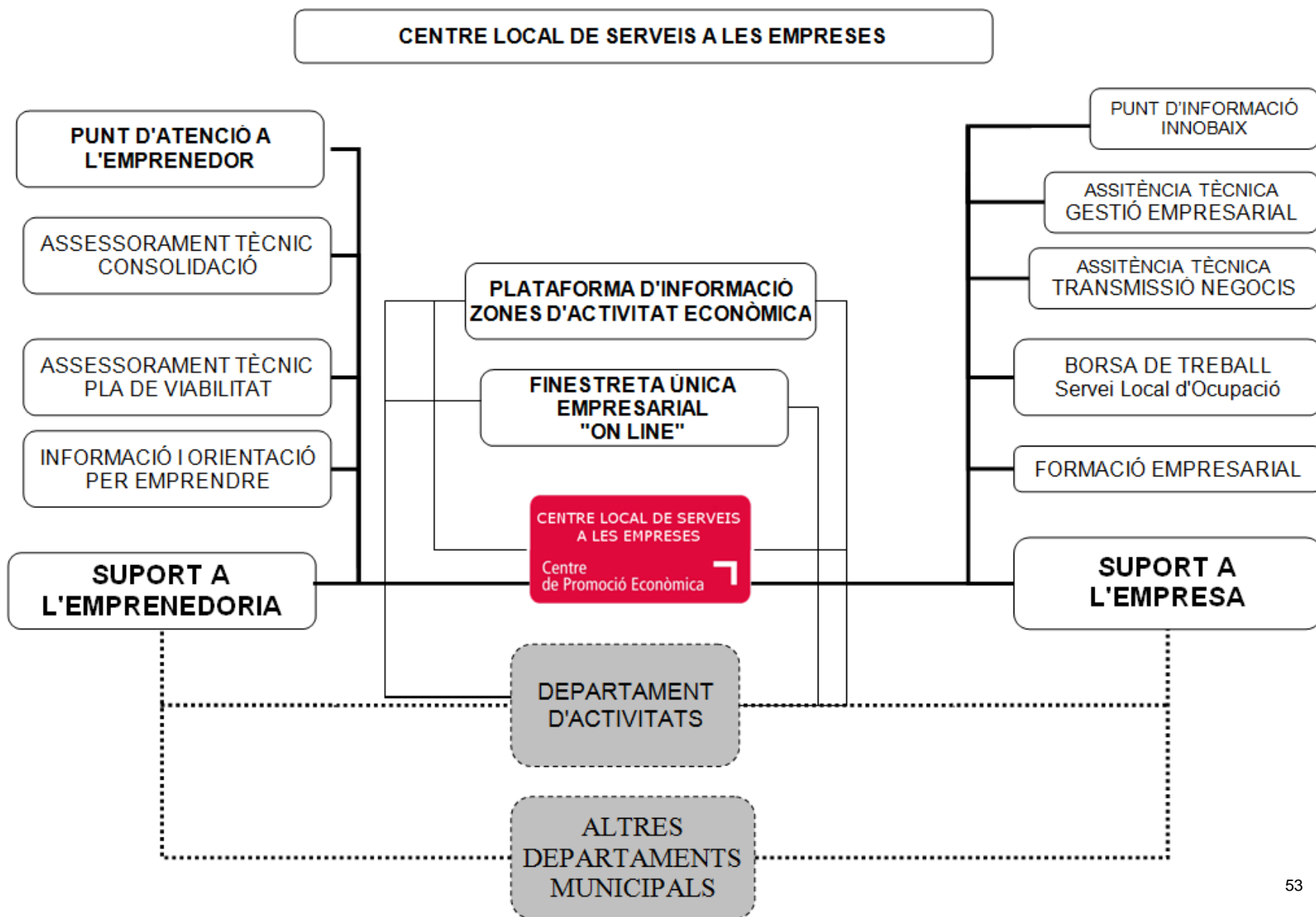
**Total Beneficiaris
PGJ**

→ **379**

**Total Contractes
PGJ**

→ **253**

PROGRAMACIÓ DE POLÍTIQUES ACTIVES D'OCUPACIÓ 2017



CENTRE LOCAL DE SERVEIS A LES EMPRESES SERVEI DE CREACIÓ A EMPRESES

Primera atenció	Plans d'empresa elaborats	Empreses constituïdes	Llocs de treball generats
325	100	110	130

RESUM: PREVISIÓ BENEFICIARIS PLA DE MESURES I POLÍTIQUES D'OCUPACIÓ 2017

RESUM DE PREVISIÓ DE BENEFICIARIS DEL PLA DE MESURES 2017

Programa	Contractes	Emprenedors/res	Contractes economia i innovació social
AJUTS A LA CONTRACTACIÓ EMPRESES	80		
PROGRAMA D'INTEGRACIÓ LABORAL	50		
PLANS OCUPACIÓ URGÈNCIA SOCIAL	40		
SUPORT ALS TREBALLADORS/ORES AUTONÒMS/ES		60	
SUPORT A L'ECONOMIA SOCIAL			90
TOTAL	170	60	90

RESUM DE PREVISIÓ DE BENEFICIARIS DE LA PROGRAMACIÓ DE POLÍTIQUES ACTIVES 2017

Programa	Beneficiaris (Formació -Orientació)	Beneficiaris (Formació -Contractació)
FORMACIÓ I TREBALL		88
PLANS D'OCUPACIÓ		51
ORIENTACIÓ	2.436	476
FORMACIÓ PER L'OCUPACIÓ	265	
GARANTIA JUVENIL	379	65
TOTAL	3.080	680

RESUM TOTAL BENEFICIARIS I CONTRACTACIONS PREVISTES EN EL PERÍODE 2017

Beneficiaris		Previsió contractes	Previsió Emprenedors/es	Contractes economia social	Total troben feina
PLA DE MESURES	320	170	60	90	320
POLÍTIQUES ACTIVES	3.080	680			680
TOTAL	3.400	850	60	90	1.000



PACTE LOCAL PER L'OCUPACIÓ I L'ACTIVITAT ECONÒMICA DEL PRAT DE LLOBREGAT

Comissió de seguiment del Pacte Local per l'ocupació

El Prat de Llobregat, 5 d'abril de 2017

