



## FINISTRALS GÒTICS DELS PARCS I JARDINS URBANS

62

EI.06

Altres denominacions:

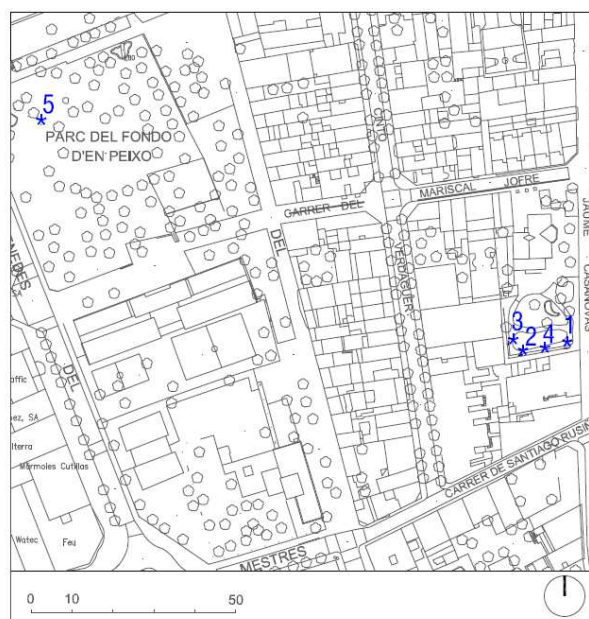
### LOCALITZACIÓ

Adreça:	Jardins de la Torre Muntadas Parc del Fondo d'en Peixo	Codi INE:	081691
Coordenades UTM:	Finestrals jardins Torre Muntadas: 4: X= 424.150; Y= 4.575.705 Finestral Parc Fondo d'En peixo: 5: X= 423.963; Y= 4.575.790		
Grafisme categoria: *	Delimitació del bé: 	Entorn de protecció :	

DADES CADASTRALS	Número	Superfície	Sostre	Titularitat
	4157105DF2745E0001TE	1.590 m2		Pública
	3858605DF2735h0001UE	8.062 m2		Pública



Fotografia de finestral



Plànol de localització

### DADES URBANÍSTIQUES

Planejament vigent:	Pla General Metropolità, AD 14.07.1976. Pla de millora urbana del carrer de Santiago Rusiñol, AD 11.06.2003.
Classificació:	Sòl urbà
Qualificació:	Sistema d'equipaments públics existents, clau 7a.
Expedient RPUC:	2003/007393/B
Normativa:	Art. 212-217 de les NNUU del PGM.

### CATALOGACIÓ

Tipus del bé:	Patrimoni arquitectònic
Tipologia:	Elements d'interès
Categoria:	BPU (Bé de protecció urbanística)
Nivell de protecció:	Conservació

## FINISTRALS GÒTICS DELS PARCS I JARDINS URBANS

62

EI.06

### DESCRIPCIÓ DEL BÉ

<i>Estil i època:</i>	Estil gòtic (s. XVI).
<i>Cronologia:</i>	-
<i>Autor:</i>	Desconegut
<i>Promotor:</i>	Família Amell
<i>Context:</i>	Elements arquitectònics disposats a mode d'escultura en dos parcs i jardins públics de la ciutat. Quatre d'ells, es situen en el perímetre sud dels jardins que envolten la Torre Muntades (al carrer de Jaume Casanovas) i un altre, al bell mig del Parc del Fondo d'en Peixo.
<i>Tipologia:</i>	Finestrals d'estil gòtic i pedra (probablement, part d'una llinda) procedents de la Masia de Can Peixo Vell, construïda al segle XVI. La masia va ser enderrocada l'any 1957, i aquests cinc elements es van conservar i instal·lar a dos espais públics de la ciutat. Als Jardins de la Torre Muntades hi ha tres finestres en forma d'arc i una pedra amb la inscripció de la data 1706. Al Parc del Fondo d'en Peixo hi ha una finestra de doble arc.
<i>Ús original:</i>	Elements constructius d'una masia.
<i>Ús actual:</i>	Elements escultòrics.

### ESTAT DE CONSERVACIÓ

<i>Exterior:</i>	Bo
<i>Interior:</i>	-
<i>Entorn de protecció:</i>	Bo

### PROTECCIÓ

<i>Raons de la protecció:</i>	Aquests elements tenen el valor testimonial de recordar les grans masies, construïdes entre els segles XVI i XIX, que han anat desapareixent en diferents etapes i a causa de la pressió humana, en el delta del Llobregat.
<i>Elements:</i>	Finestrals gòtics. Pedra amb inscripció, probablement part de la llinda d'un finestral.
<i>Entorn de protecció:</i>	L'entorn immediat dels elements restarà lliure de qualsevol construcció o instal·lació que impedeixi la seva correcta visualització i interpretació.

## FINISTRALS GÒTICS DELS PARCS I JARDINS URBANS

62

EI.06

### REGULACIÓ DE LES INTERVENCIIONS

<i>Tipus intervenció:</i>	Obres de manteniment, conservació i restauració.
<i>Exterior:</i>	No es permet la modificació.
<i>Entorn de protecció:</i>	Es proposa instal·lació de panells informatius amb la procedència dels elements.
<i>Usos:</i>	-

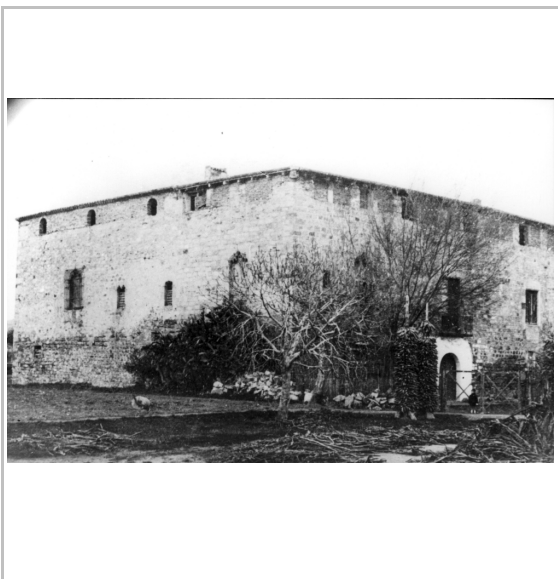
### INFORMACIÓ COMPLEMENTÀRIA

<i>Informació històrica:</i>	<p>Els finestrals gòtics i la pedra procedeixen de la Masia de Can Peixo Vell, masia basilical construïda al segle XVI. Era propietat de la família Amell, més endavant Ponsich, propietaris barcelonins dels més antics amb possessions al Prat. La masia era feta amb pedra de Montjuïc, amb parets sòlides i poques obertures per facilitar la defensa. Comptava com a elements decoratius amb finestrals d'estil gòtic.</p> <p>La masia va ser comprada al segle XX per la companyia de ferrocarrils MZA degut a la proximitat de les vies del tren, per a possibles usos ferroviaris. Després de la Guerra Civil, arran de l'arribada massiva d'immigrants per treballar a les indústries, El Prat es va veure desbordat, sense habitatges suficients ni els serveis imprescindibles, per acollir tanta població. Davant aquesta situació, moltes famílies es van instal·lar a Can Peixo de manera il·legal. La llevadora i escriptora Ramona Via va atendre moltes dones en aquesta masia i va arribar a comptar prop de dues-centes persones que hi vivien.</p> <p>Va ser llavors que RENFE, amb l'argument de què l'edifici amenaçava ruïna, va procedir al seu enderroc l'any 1957. Els finestrals de la masia es van conservar, i van ser cedits per RENFE a l'Ajuntament l'any 1958, qui els va fer instal·lar als jardins de la Torre Muntadas, (que iniciava uns nous usos com a equipament cultural) i als jardins del Fondo d'En Peixo, inaugurats tots dos durant l'any 1959.</p> <p>L'any 1933, els antics masovers de Can Peixo Vell van construir una altra masia en substitució de l'antiga. L'actual Can Peixo és una masia gran de dues plantes i golfes. Durant la Guerra Civil va ser ocupada per l'aviació. La masia, coneguda com Can Peixo Nou està situada en un nus viari de carreteres que comuniquen El Prat, Sant Boi i l'autovia de Castelldefels, al districte de la Ribera.</p>
<i>Bibliografia:</i>	Diferents números, des de l'any 1956 fins el 1958, de la publicació <i>Prat. Portavoz de la Vida Local</i> .
<i>Actuacions realitzades:</i>	Projecte de millores en la urbanització del Parc del Fondo d'en Peixo (2005).
<i>Data de redacció:</i>	Maig 2014

**FINISTRALS GÒTICS DELS PARCS I JARDINS URBANS**

**62**

**EI.06**



Masia de Can Peixo Vell



Finestrals dels jardins de la Torre Muntadas



Pedra dels jardins de la Torre Muntadas



Finestral del parc del Fondo d'en Peixo