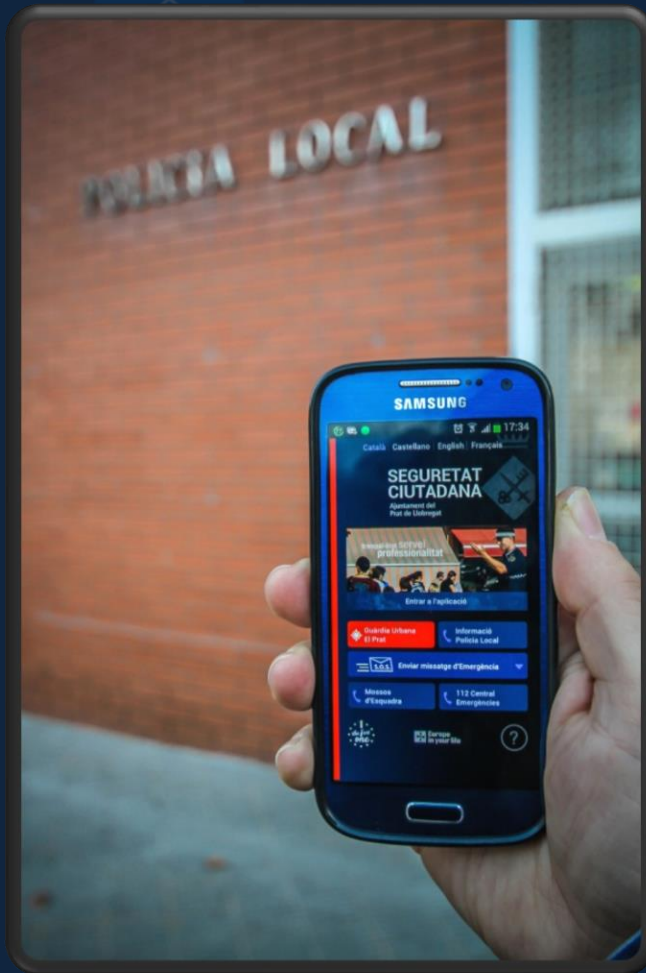




Ajuntament del  
Prat de Llobregat



# Resum d'activitat policia 2017

Policia Local del Prat de Llobregat

# Presentació



Un any més em plau presentar el resum d'activitats de la Policia Local. Aquest document mostra, amb un format desplegable, bona part dels serveis prestats pels nostres agents en el decurs de l'any 2017. Les dades

assenyalen les tendències dels principals indicadors relacionats amb la seguretat i la convivència a la nostra ciutat. Vull aprofitar l'avinentsa per destacar l'esforç que han fet els nostres policies, dins del marc de la lluita contra la sinistralitat viària, en assolir una important reducció dels accidents amb ferits greus i mantenir la cota zero dels accidents mortals gràcies, en bona mesura, a l'execució de les campanyes de control impulsades des del Servei Català del Trànsit. També vull destacar que, atesos els magnífics resultats assistencials obtinguts, s'ha ampliat la dotació de desfibril·ladors externs automàtics a tots els vehicles patrulla que hi ha desplegat a la ciutat. Així mateix, també cal celebrar l'excel·lent evolució de l'app de Seguretat Ciutadana que cada vegada compta amb més usuaris. Per acabar, encoratjo els nostres agents a seguir treballant per millorar la qualitat de vida i el benestar a la nostra ciutat.

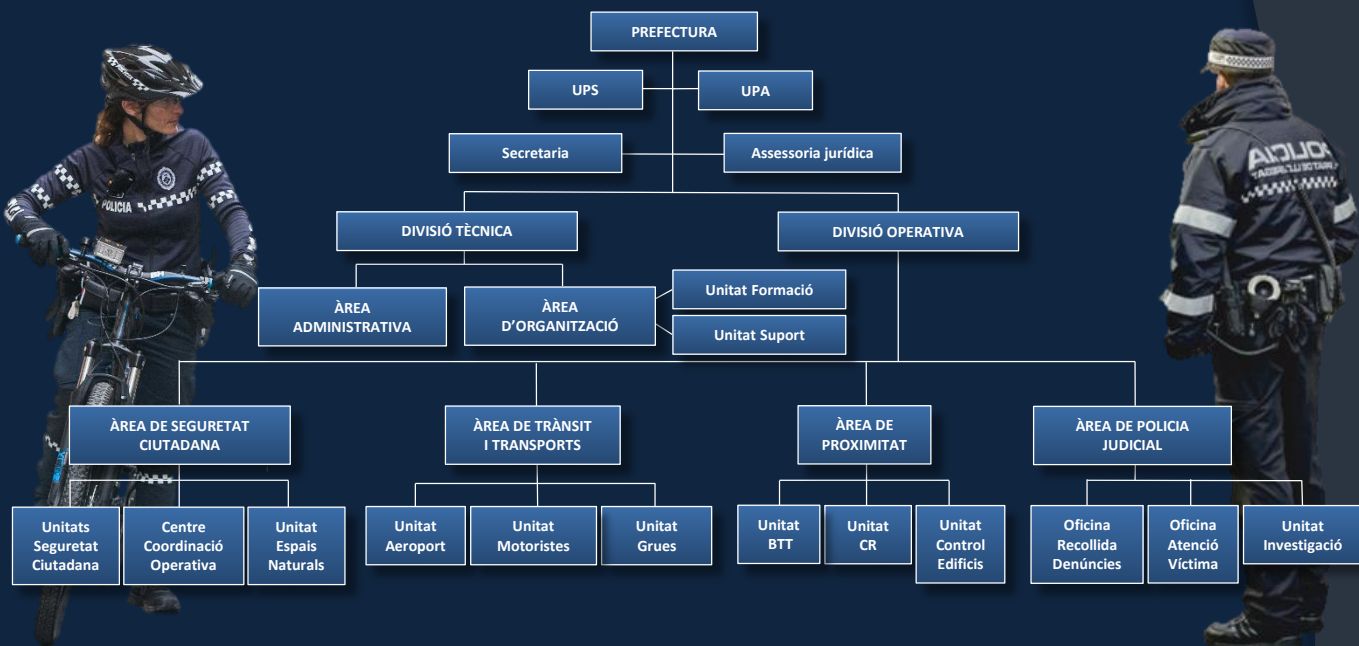
## Joaquim Bartolomé Capdevila

Tinent d'alcalde responsable de l'Àrea de Seguretat Ciutadana



# Organització interna del Cos

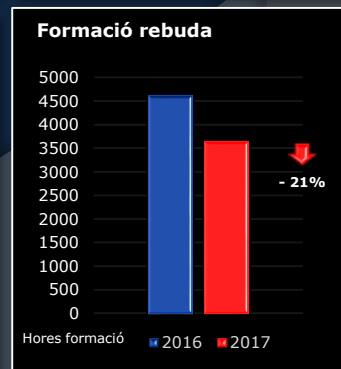
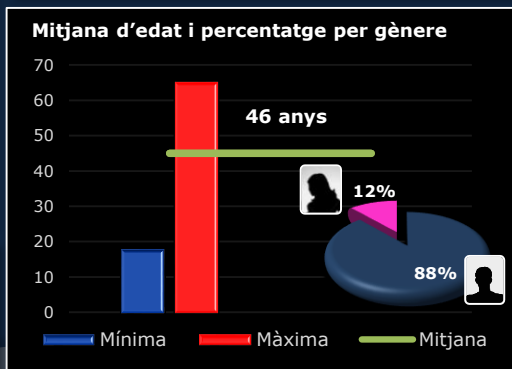
El cos de la Policia Local del Prat de Llobregat és un institut armat, de naturalesa civil, amb estructura i organització jeràrquica, que treballa sota les ordres de l'alcalde amb delegació sobre el tinent d'alcalde responsable de l'Àrea de Seguretat Ciutadana. L'organització policial és encaçalada per la Prefectura i configurada en divisions, àrees i unitats.



PERSONAL	2016	2017
Intendent	0	0
Inspector	1	1
Sotsinspectors	2	2
Sergents	4	4
Caporals	9	9
Agents	91	85
Alumnes (ISPC)	0	3
<b>TOTAL POLICIES</b>	<b>107</b>	<b>104</b>
Operadors CECOP	9	9
Administratius	2	2
Auxiliars administratius	3	4
<b>TOTAL PERSONAL</b>	<b>121</b>	<b>119</b>

DISTRIBUCIÓ PER GÈNERE	Dones	Homes
Intendent	0	0
Inspector	0	1
Sotsinspectors	0	2
Sergents	1	3
Caporals	0	9
Agents	11	74
Alumnes (ISPC)	0	3
<b>TOTAL POLICIES</b>	<b>12</b>	<b>92</b>

PARC MÒBIL	2016	2017
Bicicletes	15	15
Scooters	15	15
Motocicletes	4	4
Quads	2	2
Turismes	12	12
Furgonetes	2	2
Camuflats	3	3
<b>TOTAL</b>	<b>53</b>	<b>53</b>



## Estructura interna

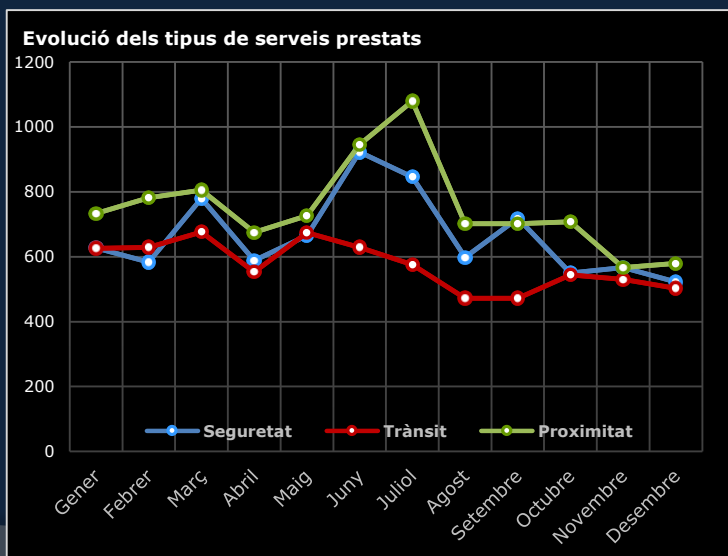
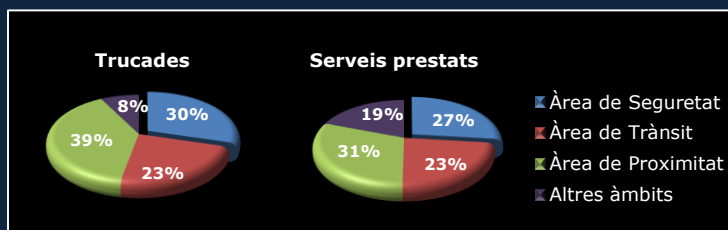
- Una prefectura
- Dues divisions
- Sis àrees
- Setze unitats



# Serveis Generals

El número de trucades telefòniques rebudes al Centre de Coordinació Operativa i els avisos registrats a la nova App reflecteixen el volum de serveis prestats a la ciutadania i permeten observar la dimensió quantitativa de la feina efectuada pels agents de la Policia Local.

ACCIONS	2016	2017	TENDÈNCIA
Trucades rebudes (telèfon)	9.338	10.180	+9% ↑
Serveis d'ofici	13.870	10.434	-24% ↓
Serveis planificats	7.726	7.791	+1% =
Total serveis prestats	30.934	28.405	-8% ↓
Àrea de Seguretat	8.072	7.727	-4% ↓
Àrea de Trànsit	6.783	6.742	-1% =
Àrea de Proximitat	9.575	8.789	-8% ↓
Avisos App	305	514	+68% ↑
Temps reacció i arribada	8'	9'	+12% ↑



[Català](#) | [Castellano](#) | [English](#) | [Français](#)

## SEGURETAT CIUTADANA

Ajuntament de Prat de Llobregat

Entrar a l'aplicació

Policia Local El Prat

Informació Policia Local

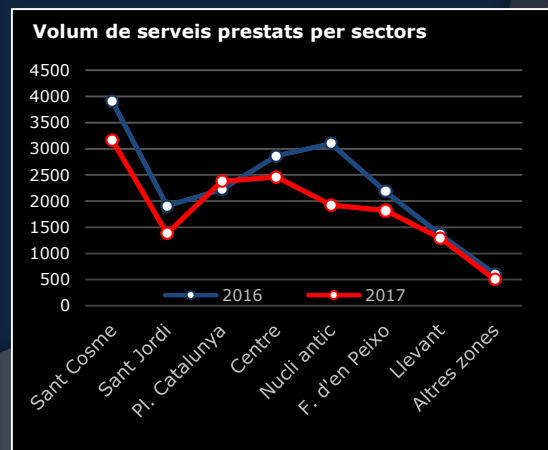
**S.O.S.** Enviar missatge d'Emergència

Mossos d'Esquadra

112 Central Emergències

the first one

Europe in your life

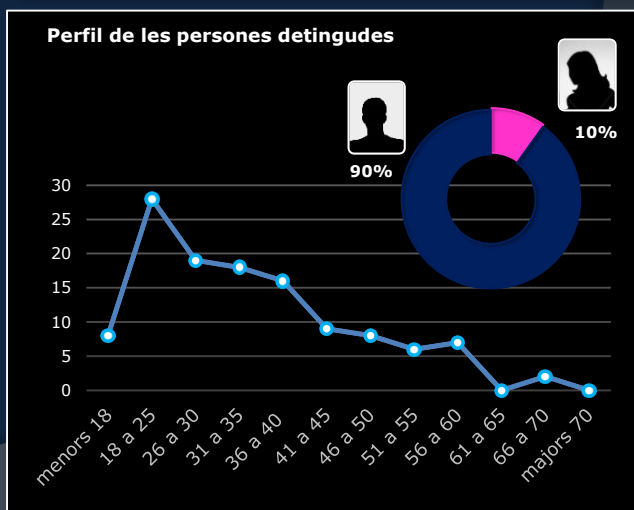
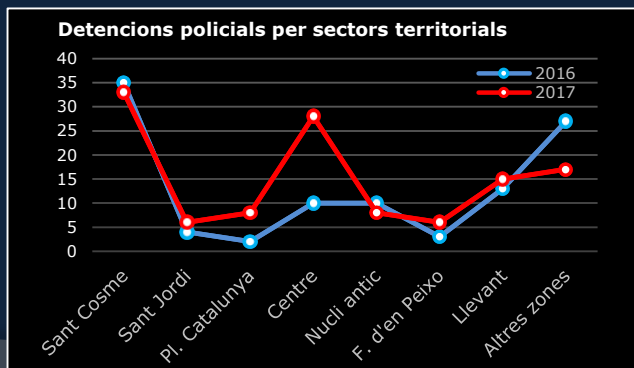
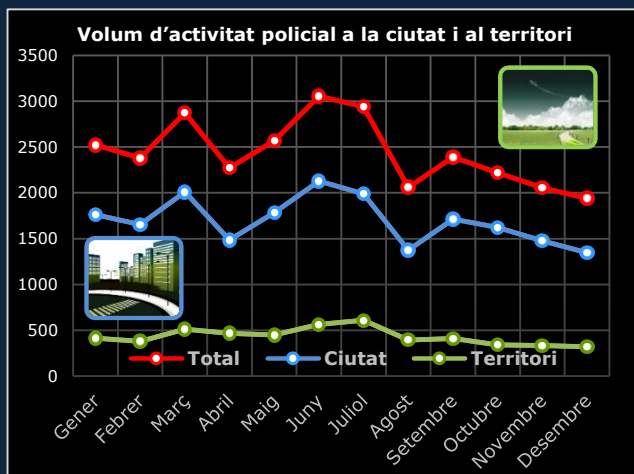


# Àrea de Seguretat Ciutadana

L'Àrea de Seguretat Ciutadana depèn de la Divisió Operativa i comprèn el Centre de Coordinació Operativa, la Unitat de Seguretat Ciutadana i la Unitat d'Espais Naturals. La principal missió d'aquesta Àrea és vetllar per la seguretat de la ciutat, desenvolupar funcions genèriques de prevenció i garantir un òptim nivell de reacció davant les emergències.

ACCIONS	2016	2017	TEND
Detencions	114	121	↑
Possessió drogues	161	123	↓
Consum drogues	64	45	↓
Baralles	187	191	↑
Manifestacions	32	57	↑
Incendis habitatges	35	28	↓
Persones perdudes i localitzades	49	48	↓
<b>TOTAL</b>	<b>642</b>	<b>613</b>	<b>-5%</b> ↓

DETENCIONS PER DELICTES	2016	2017	TENDÈNCIA
Contra les persones	3	2	↓
Contra la llibertat	3	3	↔
Contra la llibertat sexual	1	0	↓
Contra el patrimoni	12	26	↑
Contra la salut pública	1	10	↑
Contra la seguretat viària	2	3	↑
Contra l'Adm. de Justícia	6	3	↓
Contra l'ordre públic	14	9	↓
Violència domèstica	5	4	↓
Violència de gènere	37	23	↓
Ordres de detenció	30	38	↑
<b>TOTAL</b>	<b>114</b>	<b>121</b>	<b>+6%</b> ↑



# Àrea de Policia Judicial

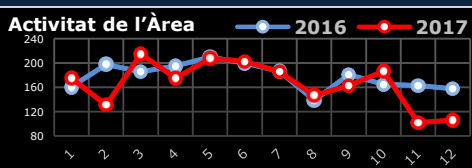
L'Àrea de Policia Judicial depèn directament de la Divisió Operativa. Dins d'aquesta Àrea es troba l'Oficina de Recollida de Denúncies, l'Oficina d'Atenció a la Víctima i la Unitat d'Investigació. Aquestes unitats desenvolupen funcions de recollida de denúncies, instrucció d'atestats, elaboració d'informes, protecció de víctimes, seguiment de casos de violència d'àmbit familiar i investigació policial.

INSTRUCCIÓ	2016	2017	TEND
Instrucció d'atestats	1.520	1.217	↓
Oficis judicials	71	63	↓
Informes accidents	469	504	↑
<b>TOTAL</b>	<b>2.060</b>	<b>1.784</b>	<b>-13%</b> ↓

OFICINA ATENCIÓ VÍCTIMA	2016	2017	TEND
Casos violència gènere	32	26	↓
Casos violència domèstica	7	5	↓
Assessorament víctimes	43	38	↓
Seguiment i protecció	29	22	↓
<b>TOTAL</b>	<b>111</b>	<b>91</b>	<b>-18%</b> ↓

DENÚNCIES RECOLLIDES	2016	2017	TENDÈNCIA
Contra el patrimoni	626	523	↓
Contra les persones	80	36	↓
Contra la llibertat	25	19	↓
Violència àmbit familiar	42	31	↓
<b>TOTAL</b>	<b>773</b>	<b>609</b>	<b>-21%</b> ↓

AUXILI JUDICIAL	2016	2017	TENDÈNCIA
Citacions a policies	305	299	↓
Citacions a particulars	359	414	↑
Penes de localització	22	16	↓
<b>TOTAL</b>	<b>686</b>	<b>729</b>	<b>+6%</b> ↑



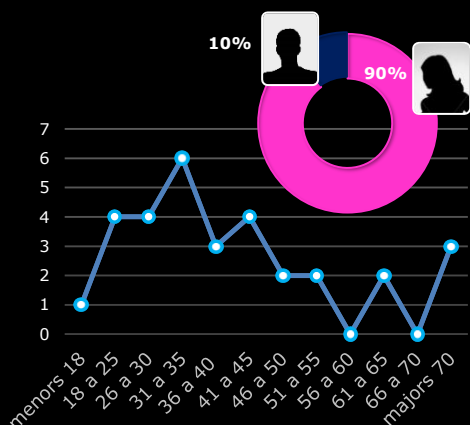
## Violència àmbit familiar

Violència domèstica  
16%



Violència de gènere  
84%

## Perfil víctimes violència familiar

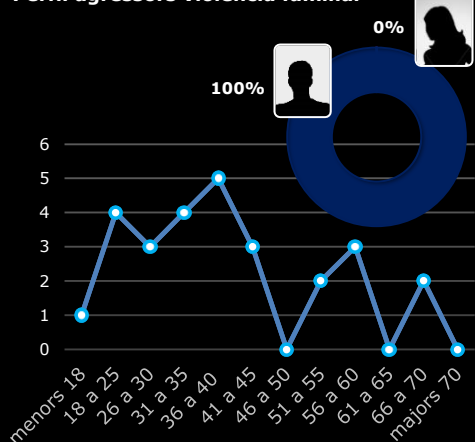


## Nacionalitat dels agressors



80% nacionals  
20% estrangers

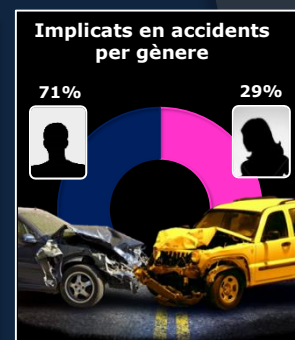
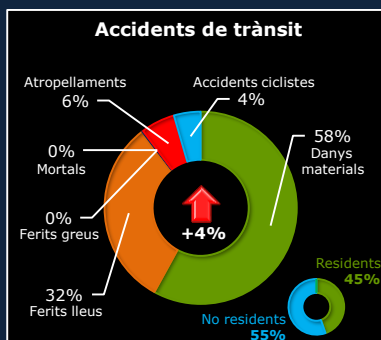
## Perfil agressors violència familiar



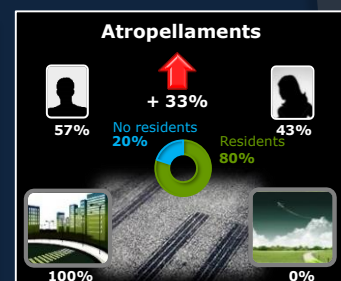
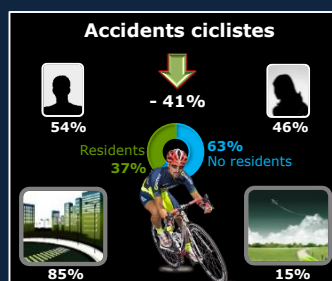
# Àrea de Trànsit

L'Àrea de Trànsit depèn directament de la Divisió Operativa. Dins d'aquesta Àrea hi ha la Unitat de l'Aeroport, la Unitat de Motoristes i la Unitat de Grues. Aquestes unitats desenvolupen principalment funcions de control de la disciplina viària i de prestació d'auxili i assistència davant dels accidents de trànsit.

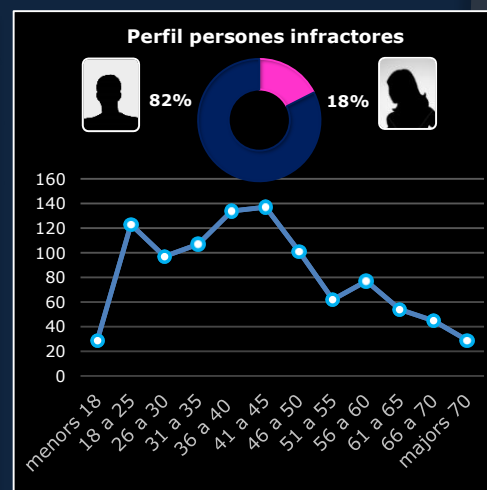
ACCIDENTS TRÀNSIT	2016	2017	TEND
Danys materials	297	323	↑
Ferits lleus	221	221	↔
Ferits greus	4	1	↓
Mortals	0	0	↔
<b>TOTAL</b>	<b>522</b>	<b>545</b>	<b>+4%</b> ↑



DENÚNCIES TRÀNSIT	2016	2017	TEND
Ordenança circulació	11.883	9.585	↓
Servei Català Trànsit	1.492	1.163	↓
Transports	38	192	↑
<b>TOTAL</b>	<b>13.413</b>	<b>10.940</b>	<b>-18%</b> ↓



INFRACCIONS CIRCULACIÓ HABITUALS	2016	2017	TEND
Estacionar en lloc prohibit amb disc	1.724	1.553	↓
Estacionar en zona de càrrega i descàrrega	1.455	1.066	↓
Estacionar sobre la vorera	860	512	↓
Conduir emprant aparells de telefonia mòbil	735	752	↑
No respectar el llum vermell d'un semàfor	517	503	↓
Estacionar en passos de vianants	469	444	↓
Estacionar en zona reservada minusvàlids	404	297	↓
Estacionar en interseccions o rotondes	372	122	↓
Circular amb excés de velocitat	309	196	↓
Estacionar en guals autoritzats	306	363	↑
Altres preceptes	...	...	↔
<b>TOTAL</b>	<b>11.883</b>	<b>9.585</b>	<b>-19%</b> ↓



MESURES PREVENT.	2016	2017	TEN
Retirada vehicles	2.446	1.964	↓
Immobilitzacions	92	90	↓
<b>TOTAL</b>	<b>2.538</b>	<b>2.054</b>	<b>-20%</b> ↓

# Àrea de Proximitat

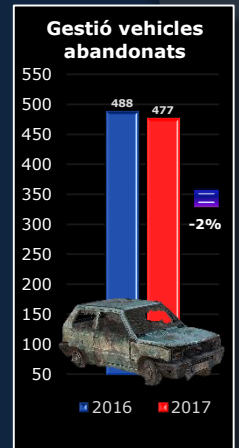
L'Àrea de Proximitat depèn directament de la Divisió Operativa. Dins d'aquesta Àrea hi ha la Unitat de Bicycles Tot-Terreny, la Unitat de Curt Recorregut i la Unitat de Control d'Edificis. Aquestes unitats desenvolupen funcions de prevenció i proximitat estratègica. El principal objectiu d'aquestes unitats és vetllar pel compliment de les ordenances i corregir actituds incíviques que afectin el normal funcionament de la ciutat.

ASSISTÈNCIES	2016	2017	TEND
Malalts domicilis	104	120	↑
Malalts carrer	151	161	↑
Caigudes carrer	99	122	↑
Malalties mentals	70	73	↑
Persones èbries	107	99	↓
Sense sostre	122	96	↓
<b>TOTAL</b>	<b>653</b>	<b>671</b>	<b>+3%</b>

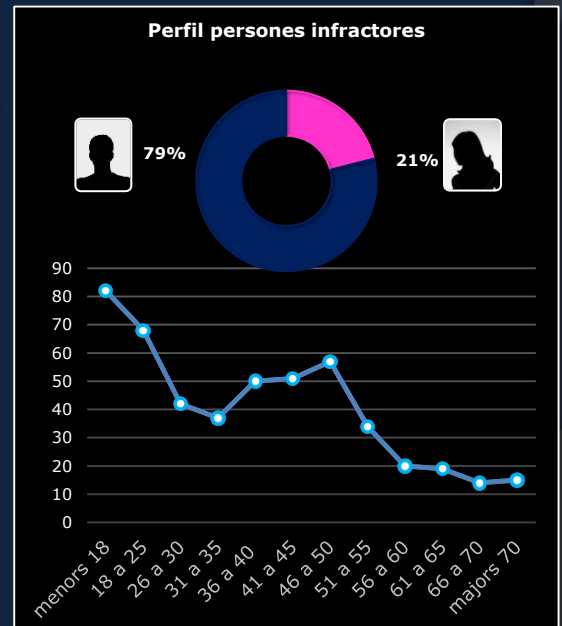
TRANSVERSALITAT	2016	2017	TEND
Anomalies carrer	2.094	1.846	↓
Serveis altres dep.	1.882	1.943	↑
<b>TOTAL</b>	<b>3.976</b>	<b>3.789</b>	<b>-5%</b>

MENORS	2016	2017	TEND
Absentisme escolar	31	14	↓
Mesures protecció	156	116	↓
<b>TOTAL</b>	<b>187</b>	<b>130</b>	<b>-30%</b>



INFRACCIONS CIVISME HABITUALS	2016	2017	TEND
No respectar el descans veïnal	112	75	↓
Conductes irrespectuoses envers els agents	76	59	↓
Relatives a gossos	70	52	↓
Alterar l'ordre públic	58	34	↓
Orinar a la via pública	52	31	↓
Ocupar la via pública	58	34	↓
Altres...	...	...	▬
<b>TOTAL</b>	<b>637</b>	<b>514</b>	<b>-19%</b>



<b>Trucades telefòniques rebudes</b>	<b>Temps de reacció i arribada</b>	<b>Tendència indicadors</b> 
<b>Serveis prestats</b>	<b>Avisos rebuts a l'App</b>	
<b>Serveis planificats</b>	<b>Tendència estable (+/- 3%)</b>	

**Llegenda**