



Resum d'activitat policia 2015

Policia Local del Prat de Llobregat

Presentació



Un any més em plau presentar el resum d'activitats de la Policia. Aquest document il·lustra, amb un nou format desplegable, bona part dels serveis prestats pels agents en el decurs de l'any 2015. Les dades presentades mostren el volum de feina feta i assenyalen les evolucions i les tendències de

les principals variables que afecten la seguretat pública i la convivència ciutadana a la nostra ciutat. Més enllà de les interessants dades d'aquest document vull aprofitar l'ocasió per destacar alguns dels fets més importants relacionats amb la nostra policia. El primer és l'aposta del govern municipal de reforçar el model de proximitat amb la recent creació d'una unitat de policies ciclistes. El segon és la implantació i consolidació dels desfibril·ladors externs automàtics (DEA) als vehicles patrulla: es tracta d'un recurs valuós que, en mans dels nostres agents, pot ajudar a salvar vides. El tercer és la destinació de més recursos adreçats a la vigilància i prevenció de tot el territori que envolta el nucli urbà i que comprèn els espais naturals, el parc agrari, el parc fluvial, les zones protegides i la platja. Tots aquests elements són una mostra evident de la voluntat de l'Ajuntament i del compromís dels agents de la Policia Local d'oferir un servei públic de qualitat.

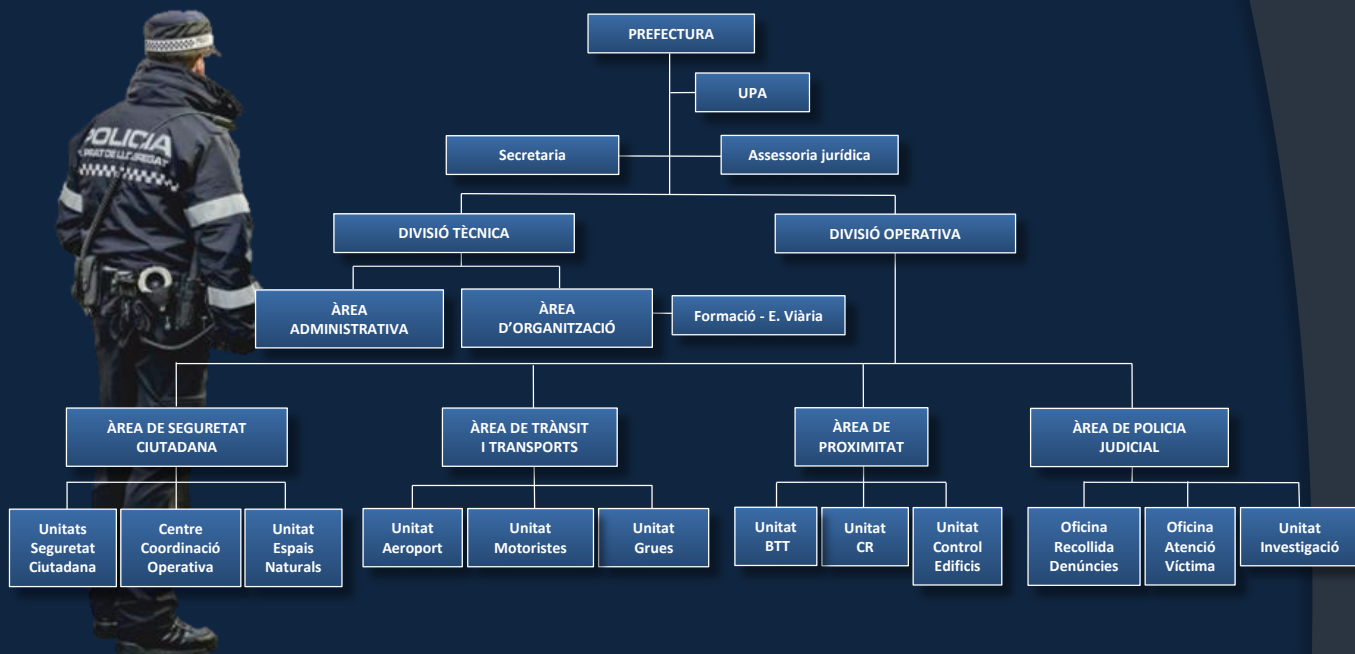
Joaquim Bartolomé Capdevila

Tinent d'alcalde responsable de l'Àrea de Seguretat Ciutadana de l'Ajuntament del Prat de Llobregat



Organització interna del Cos

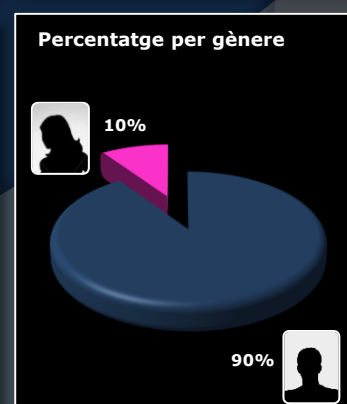
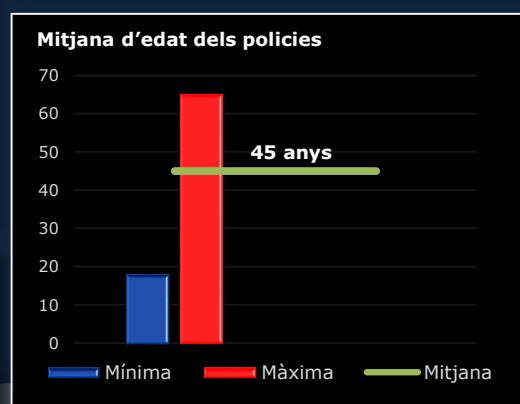
El cos de la Policia Local del Prat de Llobregat és un institut armat, de naturalesa civil, amb estructura i organització jeràrquica, que treballa sota les ordres de l'alcalde amb delegació sobre el tinent d'alcalde responsable de l'Àrea de Seguretat Ciutadana. L'organització policial és encaçalada per la Prefectura i configurada en divisions, àrees i unitats.



PERSONAL	2014	2015
Intendent	1	0
Inspector	1	1
Sotsinspectors	2	1
Sergents	5	5
Caporals	10	9
Agents	88	89
TOTAL POLICIES	106	105
Operadors CECOP	9	9
Administratius	1	1
Auxiliars administratius	4	4
TOTAL PERSONAL	120	119

DISTRIBUCIÓ PER GÈNERE	Dones	Homes
Intendent	0	0
Inspector	0	1
Sotsinspectors	0	1
Sergents	1	4
Caporals	0	9
Agents	9	80
TOTAL POLICIES	10	95

PARC MÒBIL	2014	2015
Bicicletes	2	15
Scooters	13	11
Motocicletes	2	0
Quads	2	2
Turismes	12	12
Furgonetes	2	2
TOTAL	33	42



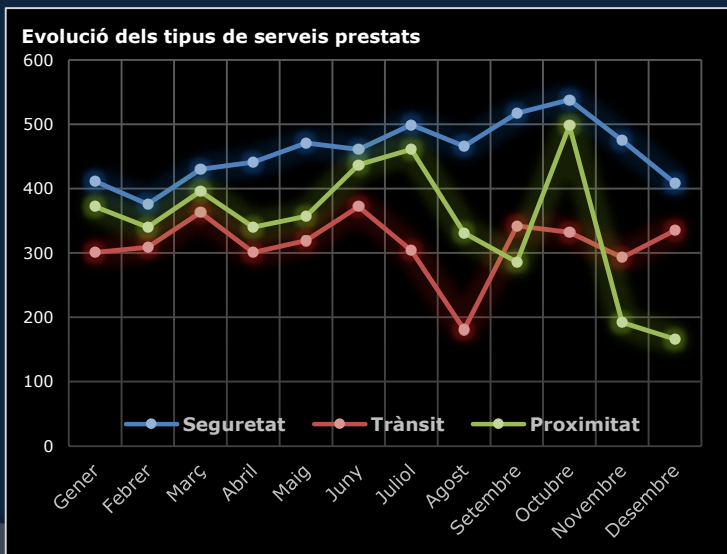
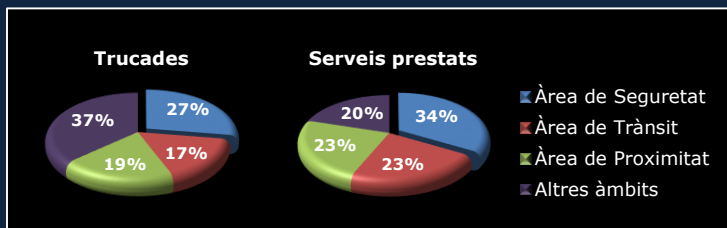
Estructura interna

- Una prefectura
- Dues divisions
- Cinc àrees
- Dotze unitats

Serveis Generals

El número de trucades telefòniques rebudes al Centre de Coordinació Operativa i els avisos registrats a la nova App reflecteixen el volum de serveis prestats a la ciutadania i permeten observar la dimensió quantitativa de la feina efectuada pels agents de la Policia Local.

ACCIONS	2014	2015	TENDÈNCIA
Trucades rebudes (telèfon)	8.186	8.773	+7%
Serveis d'ofici	13.517	13.391	- 1%
Serveis planificats	9.360	9.455	+1%
Total serveis prestats	31.063	31.619	+2%
Àrea de Seguretat	4.923	5.327	+8%
Àrea de Trànsit	3.238	3.664	+13%
Àrea de Proximitat	5.102	3.732	-26%
Avisos App	----	199	----
Temps reacció i arribada	9'	8'	-11%



[Català](#) | [Castellano](#) | [English](#) | [Français](#)

SEGURETAT CIUTADANA

Ajuntament de Prat de Llobregat

Entrar a l'aplicació

Policia Local El Prat

Informació Policia Local

S.O.S. Enviar missatge d'Emergència

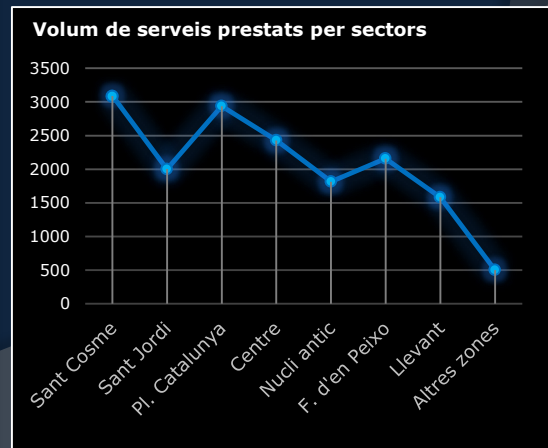
Mossos d'Esquadra

112 Central Emergències

the first one

Europe in your life

?

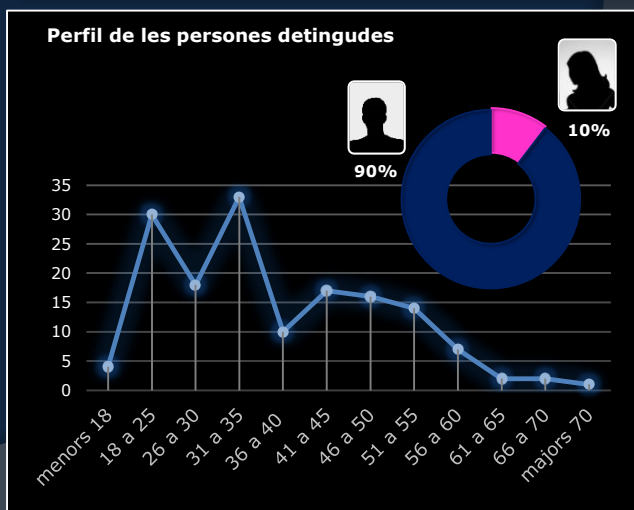
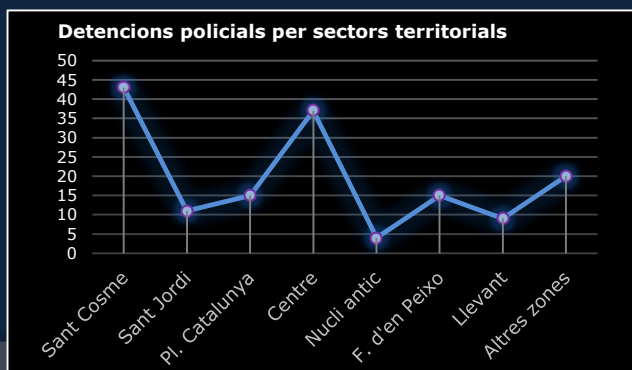
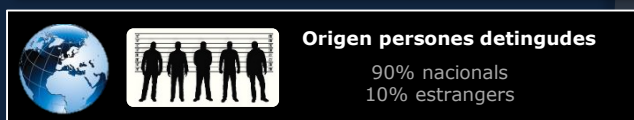
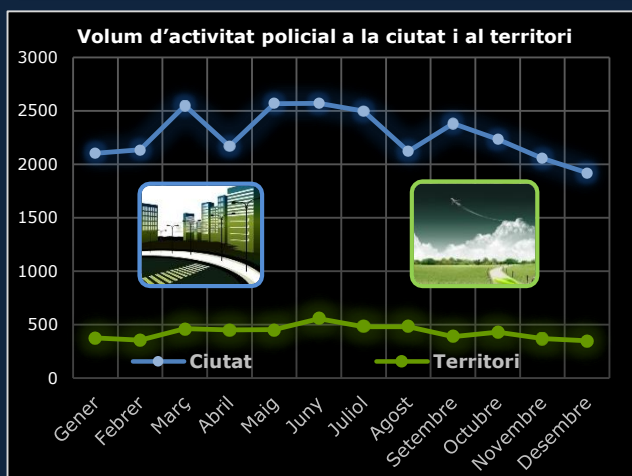


Àrea de Seguretat Ciutadana

L'Àrea de Seguretat Ciutadana depèn de la Divisió Operativa i comprèn el Centre de Coordinació Operativa, la Unitat de Seguretat Ciutadana i la Unitat d'Espais Naturals. La principal missió d'aquesta Àrea és vetllar per la seguretat de la ciutat, desenvolupar funcions genèriques de prevenció i garantir un òptim nivell de reacció davant les emergències.

ACCIONS	2014	2015	TEND
Detencions	140	154	↑
Possessió drogues	67	162	↑
Consum drogues	57	82	↑
Baralles	159	188	↑
Manifestacions	41	33	↓
Incendis habitatges	27	36	↑
Persones perdudes i localitzades	55	58	↑
TOTAL	546	713	+31% ↑

DETENCIONS PER DELICTES	2014	2015	TENDÈNCIA
Contra les persones	0	4	↑
Contra la llibertat	1	5	↑
Contra la llibertat sexual	0	1	↑
Contra el patrimoni	13	38	↑
Contra la salut pública	5	2	↓
Contra la seguretat viària	51	26	↓
Contra l'Adm. de Justícia	4	3	↓
Contra l'ordre públic	7	7	=
Violència domèstica	3	6	↑
Violència de gènere	18	23	↑
Ordres de detenció	38	39	↑
TOTAL	140	154	+10% ↑



Àrea de Policia Judicial

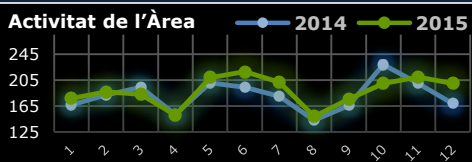
L'Àrea de Policia Judicial depèn directament de la Divisió Operativa. Dins d'aquesta Àrea es troba l'Oficina de Recollida de Denúncies, l'Oficina d'Atenció a la Víctima i la Unitat d'Investigació. Aquestes unitats desenvolupen funcions de recollida de denúncies, instrucció d'atestats, elaboració d'informes, protecció de víctimes, seguiment de casos de violència d'àmbit familiar i investigació policial.

INSTRUCCIÓ	2014	2015	TEND
Instrucció d'atestats	875	1.228	↑
Oficis judicials	465	367	↓
Informes accidents	630	642	↑
TOTAL	1.970	2.237	+14% ↑

DENÚNCIES RECOLLIDES	2014	2015	TENDÈNCIA
Contra el patrimoni	675	582	↓
Contra les persones	78	42	↓
Contra la llibertat	20	13	↓
Violència àmbit familiar	36	43	↑
TOTAL	809	680	-16% ↓

OFICINA ATENCIÓ VÍCTIMA	2014	2015	TEND
Casos violència gènere	26	30	↑
Casos violència domèstica	10	13	↑
Assessorament víctimes	59	37	↓
Seguiment i protecció	55	49	↓
TOTAL	150	129	-14% ↓

AUXILI JUDICIAL	2014	2015	TENDÈNCIA
Citacions a policies	387	308	↓
Citacions a particulars	396	405	↑
Penes de localització	34	23	↓
TOTAL	817	736	-10% ↓



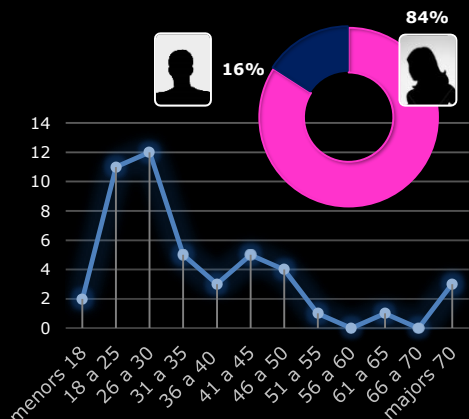
Violència àmbit familiar

Violència domèstica
30%



Violència de gènere
70%

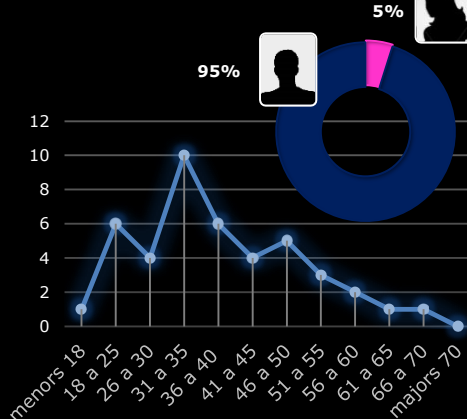
Perfil víctimes violència familiar



Nacionalitat dels agressors



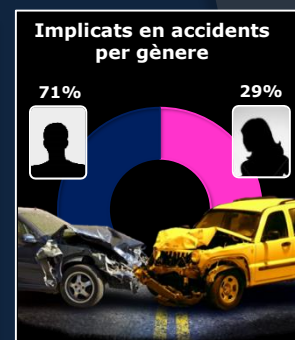
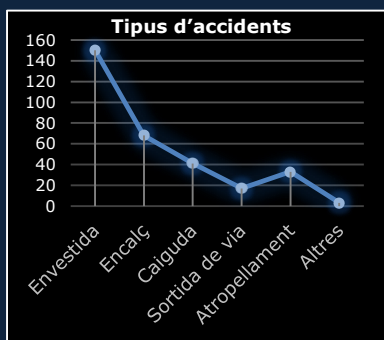
Perfil agressors violència familiar



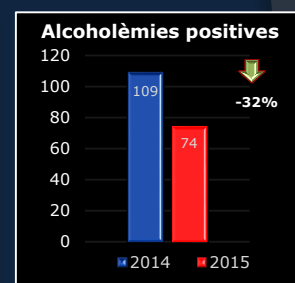
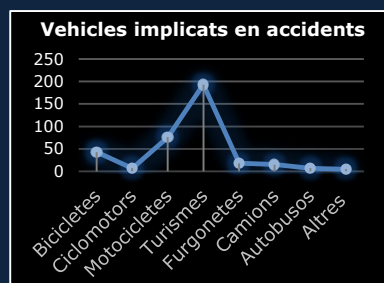
Àrea de Trànsit

L'Àrea de Trànsit depèn directament de la Divisió Operativa. Dins d'aquesta Àrea hi ha la Unitat de l'Aeroport, la Unitat de Motoristes i la Unitat de Grues. Aquestes unitats desenvolupen principalment funcions de control de la disciplina viària i de prestació d'auxili i assistència davant dels accidents de trànsit.

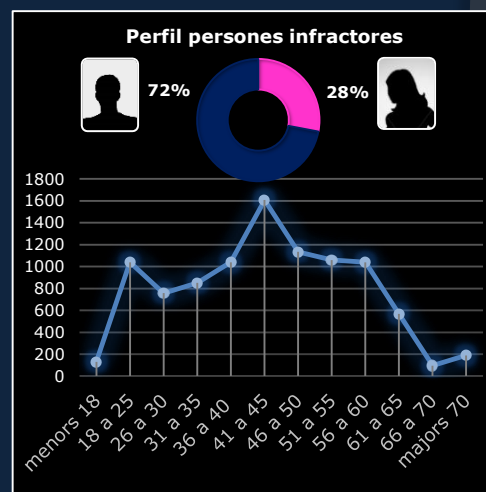
ACCIDENTS TRÀNSIT	2014	2015	TEND
Danys materials	228	315	↑
Ferits lleus	230	207	↓
Ferits greus	13	8	↓
Mortals	1	0	↓
TOTAL	472	530	+12% ↑



DENÚNCIES TRÀNSIT	2014	2015	TEND
Ordenança circulació	6.782	9.459	↑
Servei Català Trànsit	493	713	↑
Transports	3	8	↑
TOTAL	7.278	10.180	+40% ↑



INFRACCIONS MÉS HABITUALS	2014	2015	TENDÈNCIA
Estacionar en zona de càrrega i descàrrega	653	1.377	↑
Estacionar en lloc prohibit amb disc	663	972	↑
Circular amb excés de velocitat	548	975	↑
Estacionar sobre la vorera	444	581	↑
Estacionar en passos de vianants	293	515	↑
Estacionar en gual autoritzat	281	295	↑
Estacionar en zona reservada minusvàlids	410	290	↓
Conduir emprant aparells de telefonia mòbil	298	232	↓
No respectar el llum vermell d'un semàfor	200	218	↑
Estacionar en interseccions o rotondes	169	386	↑
Altres preceptes	↑
TOTAL	6.782	9.459	+39% ↑



MESURES PREVENT.	2014	2015	TEN
Retirada vehicles	1.339	1.555	↑
Immobilitzacions	56	87	↑
TOTAL	1.395	1.642	+18% ↑

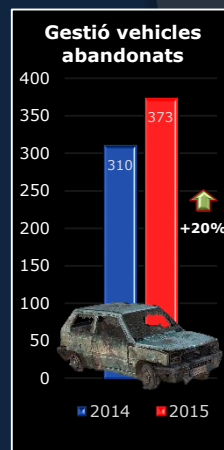
Àrea de Proximitat

L'Àrea de Proximitat depèn directament de la Divisió Operativa. Dins d'aquesta Àrea hi ha la Unitat de Bicicletes Tot-Terreny, la Unitat de Curt Recorregut i la Unitat de Control d'Edificis. Aquestes unitats desenvolupen funcions de prevenció i proximitat estratègica. El principal objectiu d'aquestes unitats és vetllar pel compliment de les ordenances i corregir actituds incíviques que afectin el normal funcionament de la ciutat.

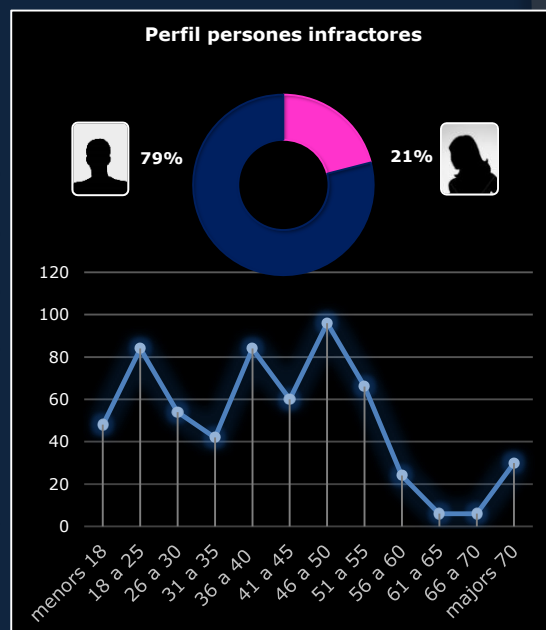
ASSISTÈNCIES	2014	2015	TEND
Malalts domicilis	89	111	↑
Malalts carrer	116	128	↑
Caigudes carrer	123	114	↓
Malalties mentals	89	62	↓
Persones èbries	104	110	↑
Sense sostre	93	108	↑
TOTAL	614	633	+3% ↑

TRANSVERSALITAT	2014	2015	TEND
Anomalies carrer	1.984	1.973	↓
Serveis altres dep.	202	173	↓
TOTAL	2.186	2.146	-2% ↓

MENORS	2014	2015	TEND
Absentisme escolar	42	44	↑
Mesures protecció	87	130	↑
TOTAL	129	174	+35% ↑



INFRACCIONS CIVISME MÉS HABITUALS	2014	2015	TEND
No respectar el descans veïnal	74	104	↑
Conductes irrespectuoses envers els agents	74	92	↑
Orinar a la via pública	29	68	↑
Consum d'alcohol a la via pública	27	47	↑
Ocupar la via pública sense permís	16	26	↑
Alterar l'ordre públic	11	16	↑
Altres...	↑
TOTAL	458	623	+36% ↑



Trucades telefòniques rebudes	Temps de reacció i arribada	↑ Tendència positiva ↓
Serveis prestats	Avisos rebuts a l'App	↑ Tendència negativa ↓
Serveis planificats	Tendència estable	

Llegenda indicadors