

EL COR DEL DELTA

Del Prat als Espais Naturals del Riu

la PORTA del DELTA



Francesc Balaquer

PUNT D'INICI

Aparcament de cal Gana

GPS: N 41° 18' 21.26" ; E 2° 6' 6.87"

PUNT FINAL

Punt d'informació dels Espais Naturals del Riu

Distància

2.6 km (només anada)

Recomanat

Per a vianants i ciclistes. Els itineraris interiors només són accessibles per a vianants, però hi ha aparcament per a bicicletes.

Itinerari i punts d'interès durant el recorregut

(Cliqueu els links per informació addicional)

Comencem l'itinerari a cal Gana. Creuarem l'Av. Onze de Setembre i agafarem el camí de la Bunyola. Al final del tram asfaltat tombarem a la dreta per enllaçar amb el camí de la platja.

A l'alçada de la rotonda podem veure l'antiga [granja de la Ricarda](#) reconstruïda. Seguirem per un camí que va paral·lel a un petit canal i una línia de plataners. Avançant el camí trobarem [l'edifici de la Telegrafia](#), ubicat dintre del recinte aeroportuari i seguirem fins arribar als [miradors d'avions](#), on podrem veure de ben a prop com aterren els avions.

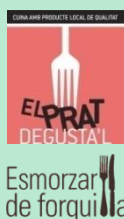
Deixarem el camí de la platja i girarem a l'esquerra pel camí de València i el seguim fins arribar als [Espais Naturals del Riu](#), on podrem gaudir de tota la biodiversitat del Delta. Pujarem al mirador de [cal Lluquer](#), des d'on observem tot el tram final del riu fins a la desembocadura; els prats, l'estany de cal Tet i les pinedes litorals.

Us recomanem fer algun dels itineraris interiors per conèixer l'espai o participar en alguna de les [activitats que es programen](#) al llarg del trimestre.

Combinacions

Un cop als Espais Naturals, hi ha dos possibilitats d'itineraris interiors; el de descoberta de 3 km i un més llarg d'uns 5.2 km.

Abans de seguir la ruta suggerida podem acostar-nos a la [granja Torres](#), on es fa venda al detall d'ous i exemplars vius de Pota Blava (DII-Dv 9-12.30h i 16-20h / Dss 9-13h/Dium 10-14h).



I per acabar, El Prat, degusta'l o Esmorzars de forquilla.

Amb els [Esmorzars de forquilla](#) podràs agafar forces abans de fer l'itinerari amb un bon àpat.

Si t'estimes més dinar un cop acabat el recorregut, tens una àmplia varietat de restaurants on hi podràs tastar la millor cuina del Prat amb producte local de qualitat. No deixis de tastar la carxofa Prat i el pollastre Pota Blava. [El Prat Degusta'l](#).

Plànol del recorregut

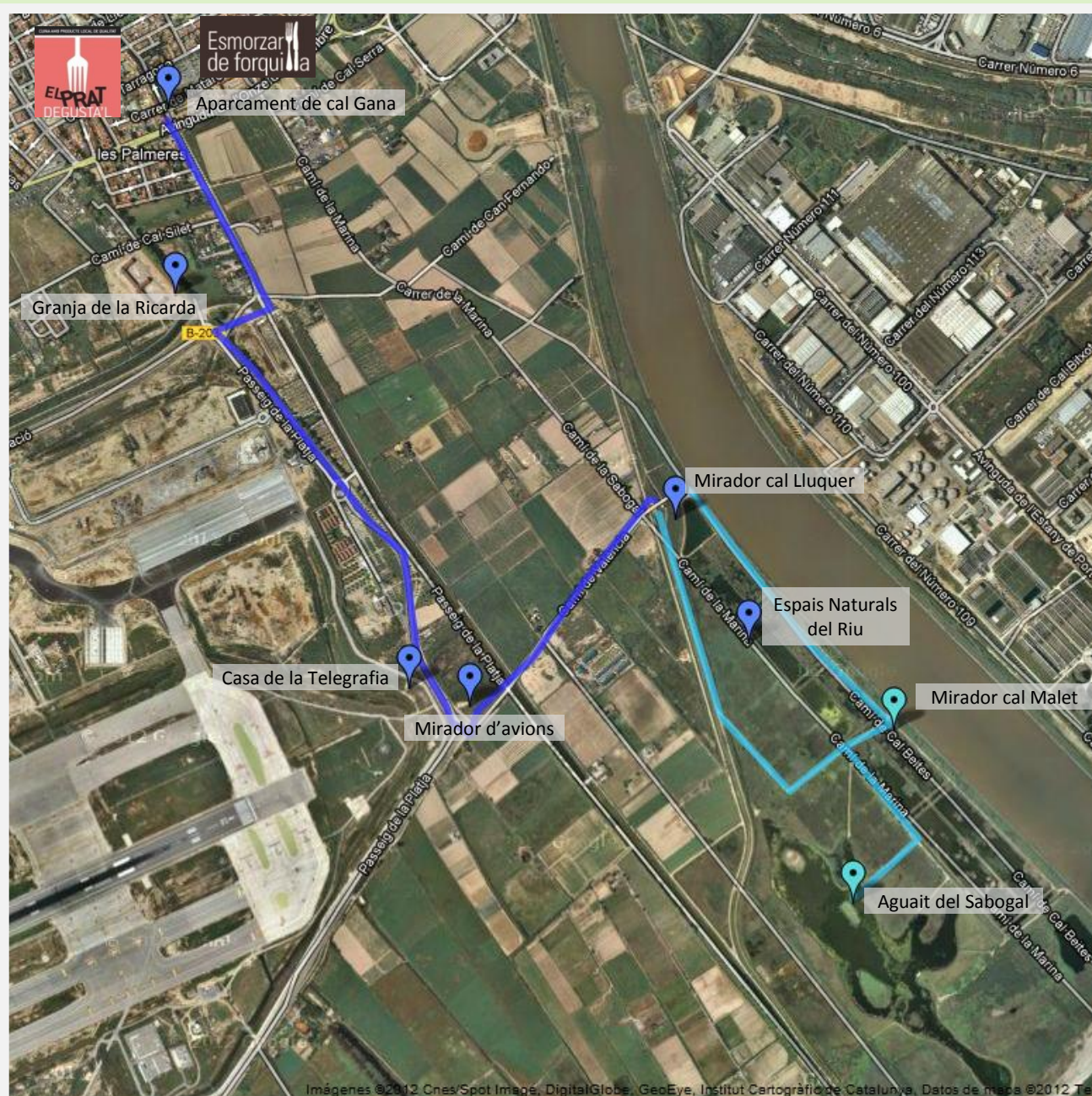
[RECORREGUT 3](#) Cliqueu o podeu veure el plànol a la pàgina següent.

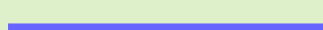
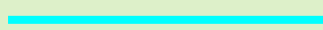
Servei d'Informació i Promoció del Delta del Llobregat. Cèntric Espai Cultural. Pl. Catalunya, 39-41. Tel. 93 374 13 79. www.portadeldelta.cat

EL COR DEL DELTA

De El Prat als Espais Naturals del Riu

Plànol del recorregut



-  Recorregut de l'itinerari
-  Combinacions