

Eleccions a Corts Generals

20 de novembre de 2011



Sumari

1. Presentació
2. Divisió del Prat de Llobregat en districtes i seccions censals
3. Participació
4. Dades del Congrés de Diputats
 - 4.1. Resum resultats votació de tot el municipi
 - 4.2. Resultats per districtes
 - 4.3. Dades comparatives eleccions generals 2008 i 2011 en tot el municipi
 - 4.4. Dades comparatives eleccions generals 2008 i 2011, per districtes i seccions
 - 4.4.1. Districte 1
 - 4.4.2. Districte 2
 - 4.4.3. Districte 3
 - 4.4.4. Districte 4
 - 4.4.5. Districte 5
 - 4.5. Dades comparatives eleccions al Congrés de Diputats 1996, 2000, 2008 i 2011
 - 4.6. Detall dels resultats per districtes i seccions de totes les candidatures presentades
5. Dades del Senat

1. Presentació

La finalitat d'aquest dossier és la presentació de les dades de les Eleccions al Congrés de Diputats i al Senat el diumenge 20 de novembre de 2011.

Les candidatures que s'han presentat a la circumscripció electoral de Barcelona per al Congrés són:

1. CONVERGÈNCIA I UNIÓ **(CIU)**
2. PARTIT DELS SOCIALISTES DE CATALUNYA **(PSC-PSOE)**
3. INICIATIVA PER CATALUNYA VERDS-ESQUERRA UNIDA I ALTERNATIVA: L'ESQUERRA PLURAL **(ICV-EUiA)**
4. ESQUERRA REPUBLICANA DE CATALUNYA-CATALUNYA SÍ **(ERC-RI.CAT)**
5. PARTIT ANIMALISTA CONTRA EL MALTRACTAMENT ANIMAL **(PACMA)**
6. UNIÓN PROGRESO Y DEMOCRACIA **(UPyD)**
7. PARTIT POPULAR/PARTIDO POPULAR **(PP)**
8. PIRATES DE CATALUNYA **(PIRATA.CAT)**
9. ANTICAPITALISTES **(ANTICAPITALISTES)**
10. ESCONS EN BLANC **(EB)**
11. UNIFICACIÓN COMUNISTA DE ESPAÑA **(UCE)**
12. PLATAFORMA PER CATALUNYA **(PxC)**

Els candidats/candidates (28) que s'han presentat al Senat per Barcelona en 10 formacions polítiques són:

1. CONVERGÈNCIA I UNIÓ **(CIU)**
2. ENTESA PEL PROGRÉS DE CATALUNYA **(PSC(PSC-PSOE)-ICV-EUA)**
3. ESQUERRA REPUBLICANA DE CATALUNYA-CATALUNYA SÍ **(ERC-RI.CAT)**

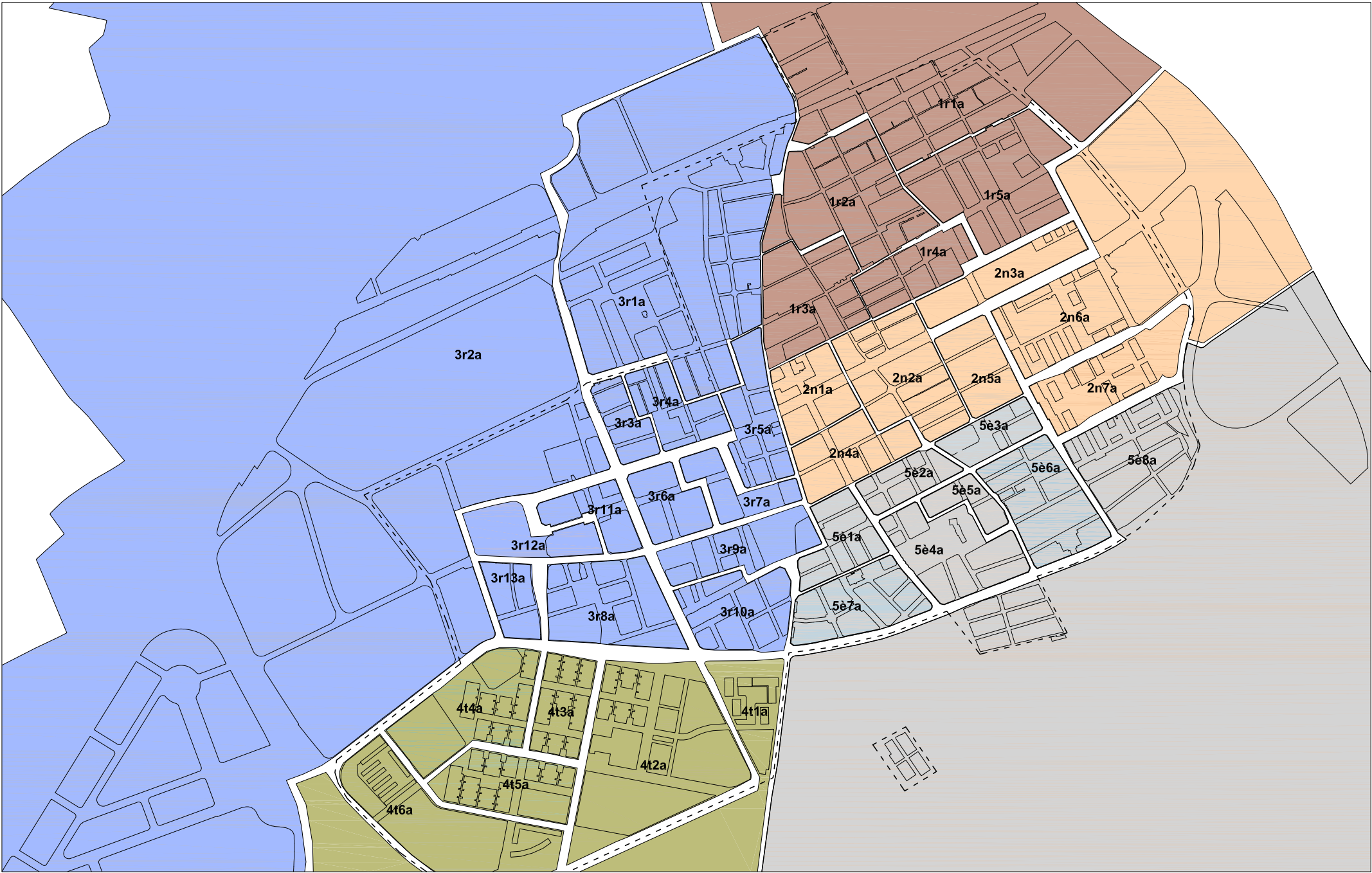
4. PARTIT ANIMALISTA CONTRA EL MALTRACTAMENT ANIMAL (**PACMA**)
5. UNIÓN PROGRESO Y DEMOCRACIA (**UPyD**)
6. PARTIT POPULAR/PARTIDO POPULAR (**PP**)
7. PIRATES DE CATALUNYA (**PIRATA.CAT**)
8. ESCONS EN BLANC (**EB**)
9. UNIFICACIÓN COMUNISTA DE ESPAÑA (**UCE**)
10. PLATAFORMA PER CATALUNYA (**PxC**)

Els resultats es presenten:

- ✓ de tota la ciutat.
- ✓ dels 5 districtes censals.
- ✓ de les 39 seccions censals.

Es comparen els resultats de les eleccions actuals amb les anteriors, que van tenir lloc el 9 de març de 2008.

Les dades que es presenten, excepte les que són de processos electorals anteriors, són les que s'han recollit la mateixa nit de la jornada electoral, i que han estat transmeses a la subdelegació del govern via PDA (en algun cas telefònicament degut al funcionament deficient dels aparells), per tant es tracta de dades provisionals. Els resultats definitius seran proclamats per la Junta Electoral Provincial.



Districtes i seccions censals

Divisió Censal	 Districte 1er	Àmbit Residencial	
	 Districte 2on		
	 Districte 3er		
	 Districte 4rt		
	 Districte 5è		

3. Participació

Procés electoral	Participació		Cens electoral
	Percentatge	Votants	
Generals 2011	67,36 %	31.998	47.505
Municipals 2011	49,35 %	23.708	48.041
Parlament de Catalunya 2010	53,52 %	25.458	47.576
Parlament Europeu 2009	36,65 %	17.658	48.186
Generals 2008	70,77 %	33.928	47.939
Municipals 2007	47,74 %	23.300	48.807
Parlament de Catalunya 2006	48,92 %	23.752	48.551
Generals 2004	74,81 %	37.491	50.112
Municipals 2003	53,88 %	27.360	50.776
Parlament de Catalunya 2003	54,59 %	27.533	50.434
Generals 2000	61,61 %	31.535	51.182
Municipals 1999	49,55 %	25.396	51.254
Parlament de Catalunya 1999	52,75 %	27.015	51.215
Parlament Europeu 1999	48,93 %	25.088	51.271

Participació per districtes, comparativa amb les Eleccions Generals 2008 i 2011

Districte	14 h		18 h		20 h	
	2008	2011	2008	2011	2008	2011
1	42,38 %	41,10 %	58,85 %	56,46 %	72,76 %	69,86 %
2	42,15 %	38,53 %	59,47 %	56,50 %	74,53 %	69,95 %
3	40,26 %	37,12 %	57,48 %	54,98 %	72,18 %	69,08 %
4	32,61 %	30,35 %	48,67 %	42,62 %	55,12 %	51,71 %
5	40,31 %	38,14 %	57,00 %	55,44 %	72,62 %	70,15 %
El Prat	39,95 %	37,27 %	56,44 %	53,99 %	70,77 %	67,36 %

4. Dades Congr s de Diputats.

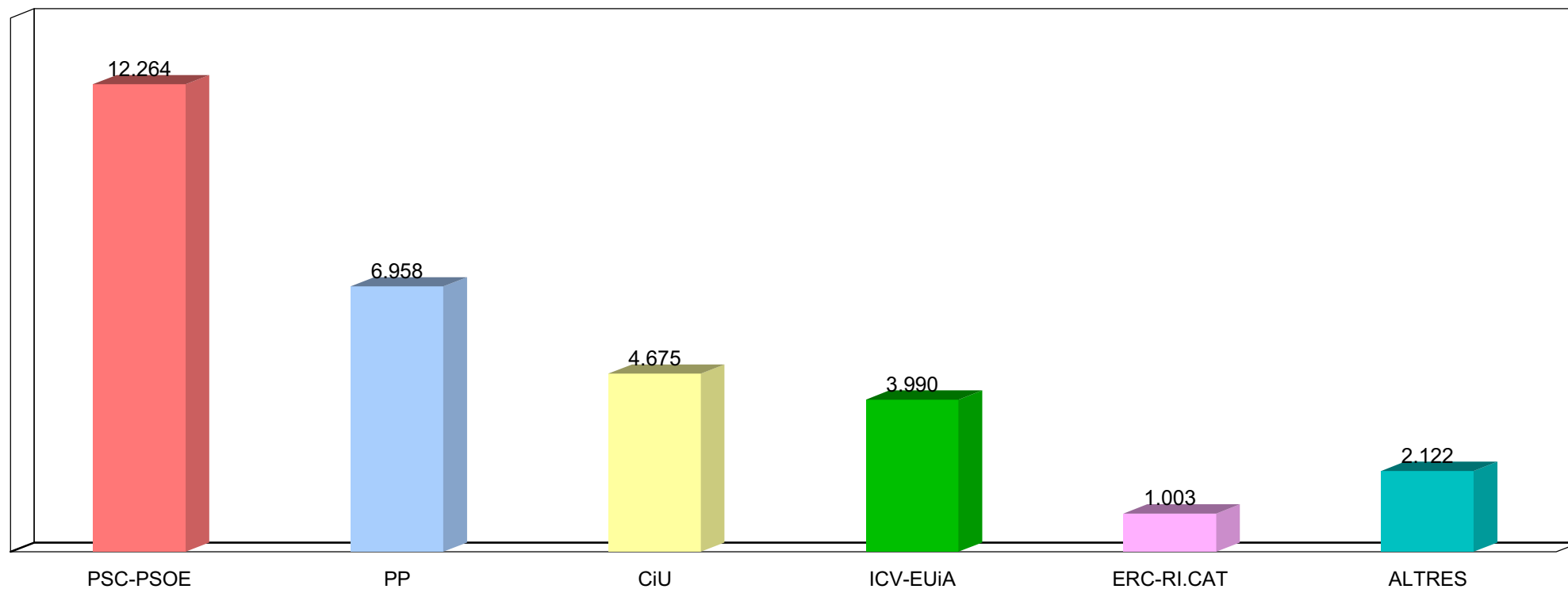
4.1 Resultats votació de tot el municipi

Total vots a candidatures	31.012	98,24
Vots en blanc	555	1,76
Total vots vàlids	31.567	100 %
Vots nuls	431	
Total vots	31.998	

Total cens	47.505	100 %
Participació	31.998	67,36 %
Abstenció	15.507	32,64 %

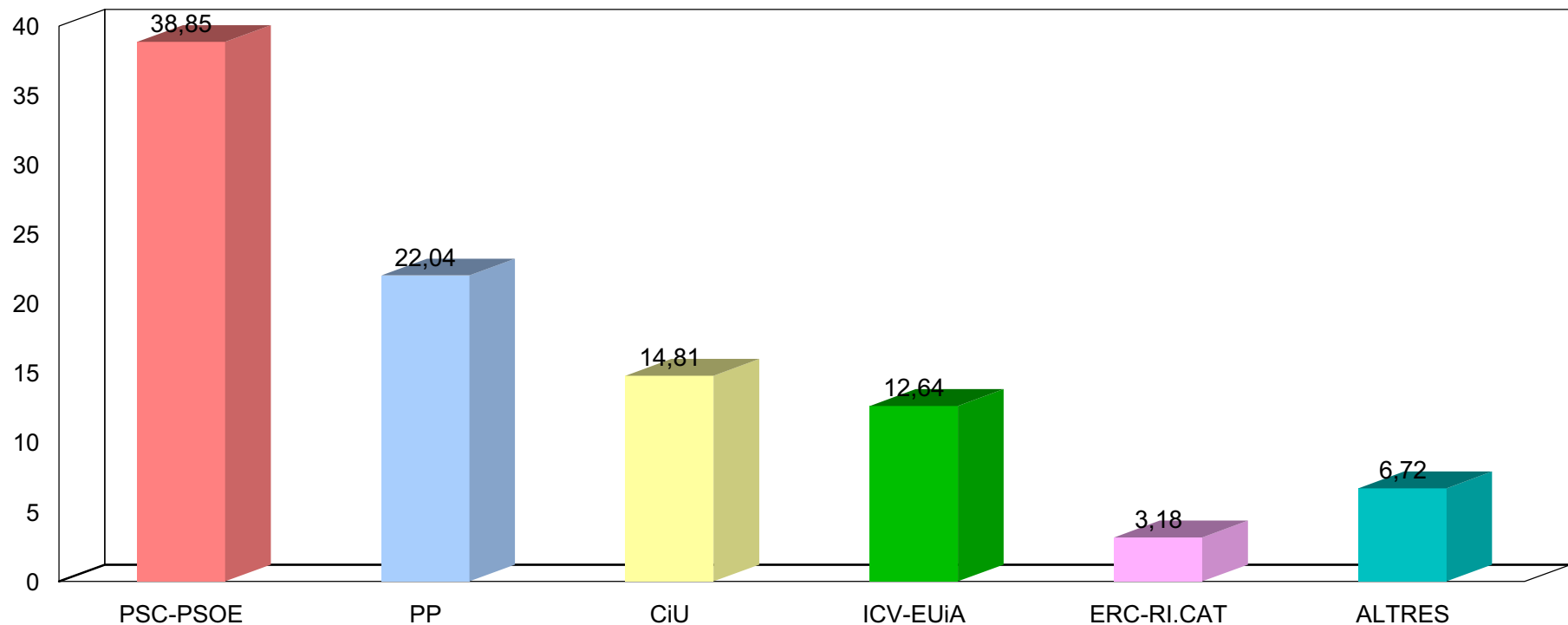
Candidatura	Vots	% Vots
1 PSC-PSOE	12.264	38,85
2 PP	6.958	22,04
3 CiU	4.675	14,81
4 ICV-EUiA	3.990	12,64
5 ERC-RI.CAT	1.003	3,18
6 PxC	580	1,84
7 UPyD	572	1,81
8 EB	305	0,97
9 PACMA	275	0,87
10 PIRATA.CAT	194	0,61
11 ANTICAPITALISTES	138	0,44
12 UCE	58	0,18

Tot municipi: Gràfic amb número de vots a candidatures



		PSC	PP	CiU	ICV-EUiA	ER	Altres	Blancs	Total	Nuls
Cens	47505	12264	6958	4675	3990	1003	2122	555	31567	431
Participació	67.36 %	38.85	22.04	14.81	12.64	3.18	6.72	1.76	100	

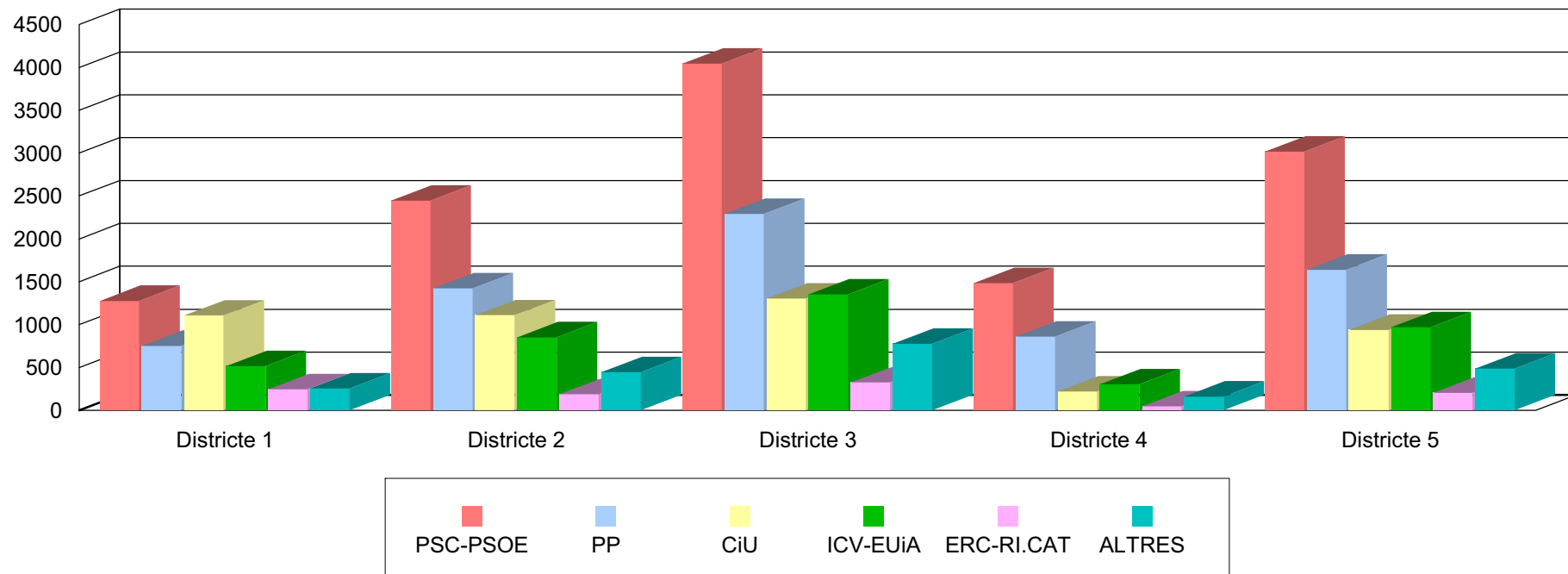
Tot municipi: Gràfic amb el percentatge vots a candidatures



		PSC	PP	CiU	ICV-EUiA	ER	Altres	Blancs	Total	Nuls
Cens	47505	Vots 12264	6958	4675	3990	1003	2122	555	31567	431
Participació	67.36	% 38.85	22.04	14.81	12.64	3.18	6.72	1.76	100	

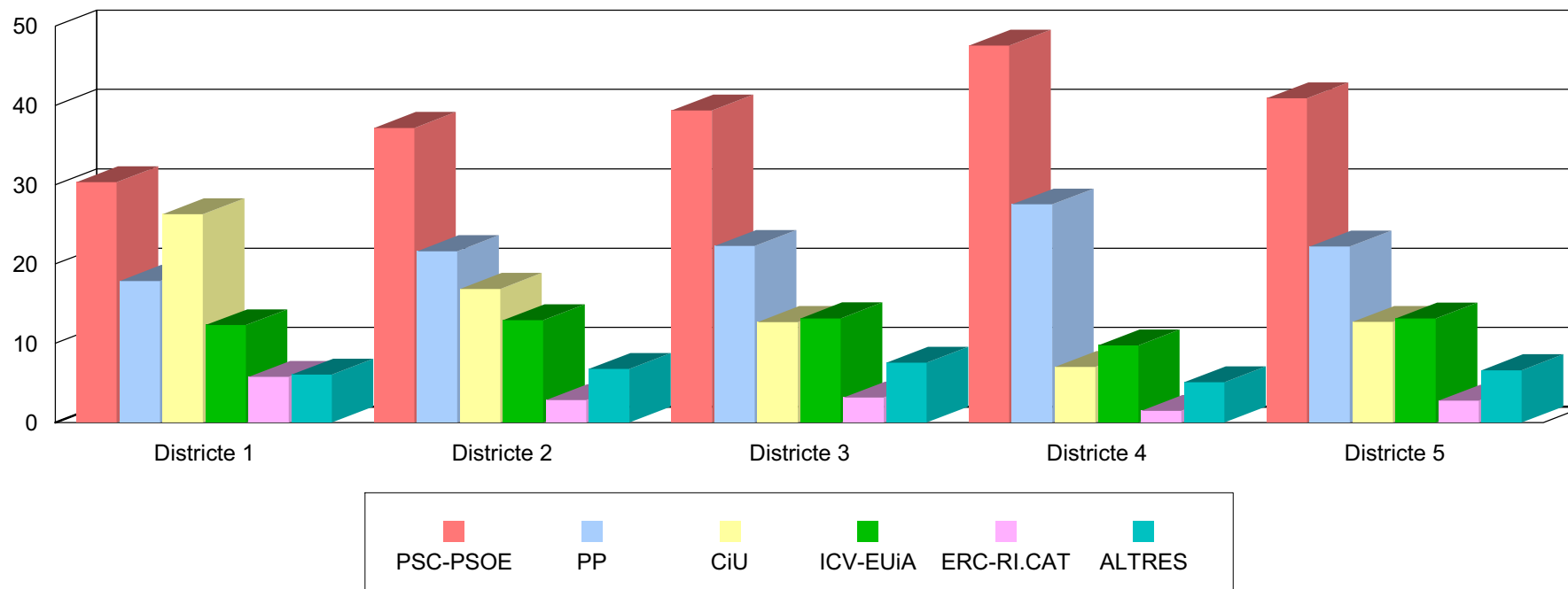
4.2. Resum resultats per districtes.

Nombre de vots per districte



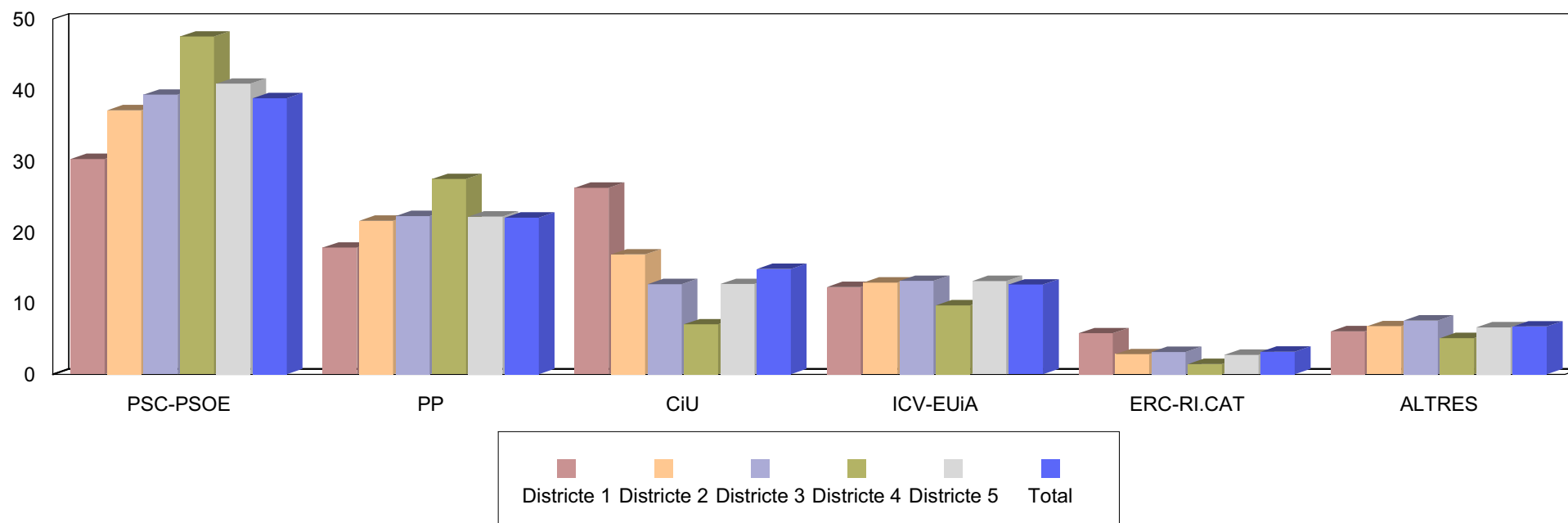
Districte	PSC-PSOE	PP	CiU	ICV-EUiA	ERC-RI.CAT	ALTRES	Blancs	Totals	Nuls	Participació	Cens
1	1276	751	1106	517	243	255	62	4210	61	4271	6114
2	2445	1422	1109	850	187	445	122	6580	99	6679	9548
3	4043	2289	1304	1351	324	776	190	10277	140	10417	15079
4	1483	858	219	303	46	159	52	3120	45	3165	6121
5	3017	1638	937	969	203	487	129	7380	86	7466	10643
Total	12.264	6.958	4.675	3.990	1.003	2.122	555	31.567	431	31.998	47.505

Percentatge de vots per districte



Districte	PSC-PSOE	PP	CiU	ICV-EUiA	ERC-RI.CAT	ALTRES	Blancs	Participació
1	30,31	17,84	26,27	12,28	5,77	6,06	1,47	69,86
2	37,16	21,61	16,85	12,92	2,84	6,76	1,85	69,95
3	39,34	22,27	12,69	13,15	3,15	7,55	1,85	69,08
4	47,53	27,50	7,02	9,71	1,47	5,10	1,67	51,71
5	40,88	22,20	12,70	13,13	2,75	6,60	1,75	70,15
Total	38,85	22,04	14,81	12,64	3,18	6,72	1,76	67,36

Percentatge de vots i districte

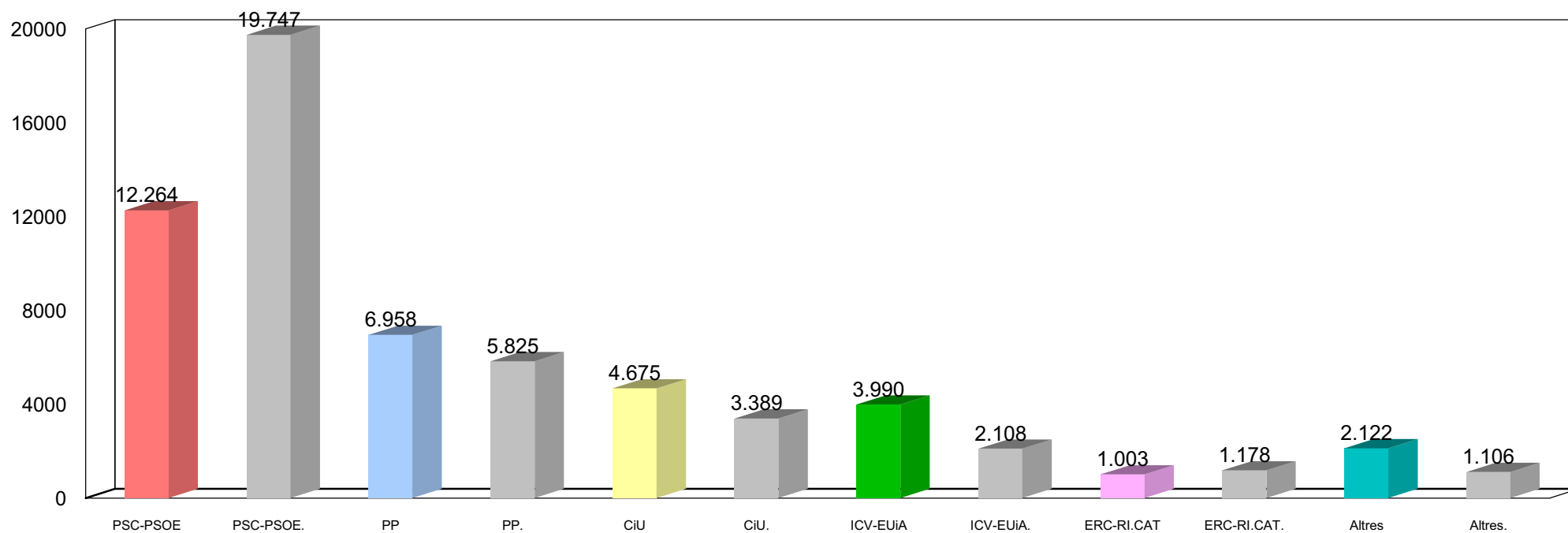


DISTRICTE	PSC-PSOE	PP	CiU	ICV-EUiA	ERC-RI.CAT	ALTRES	BLANCS	PARTICIPACIO
1	30,31	17,84	26,27	12,28	5,77	6,06	1,47	69,86
2	37,16	21,61	16,85	12,92	2,84	6,76	1,85	69,95
3	39,34	22,27	12,69	13,15	3,15	7,55	1,85	69,08
4	47,53	27,50	7,02	9,71	1,47	5,10	1,67	51,71
5	40,88	22,20	12,70	13,13	2,75	6,60	1,75	70,15
Total	38,85	22,04	14,81	12,64	3,18	6,72	1,76	67,36

4.3. Dades comparatives eleccions generals 2008 i 2011 en tot el municipi.

Comparatiu tot el municipi

Gràfic amb els vots candidatures.

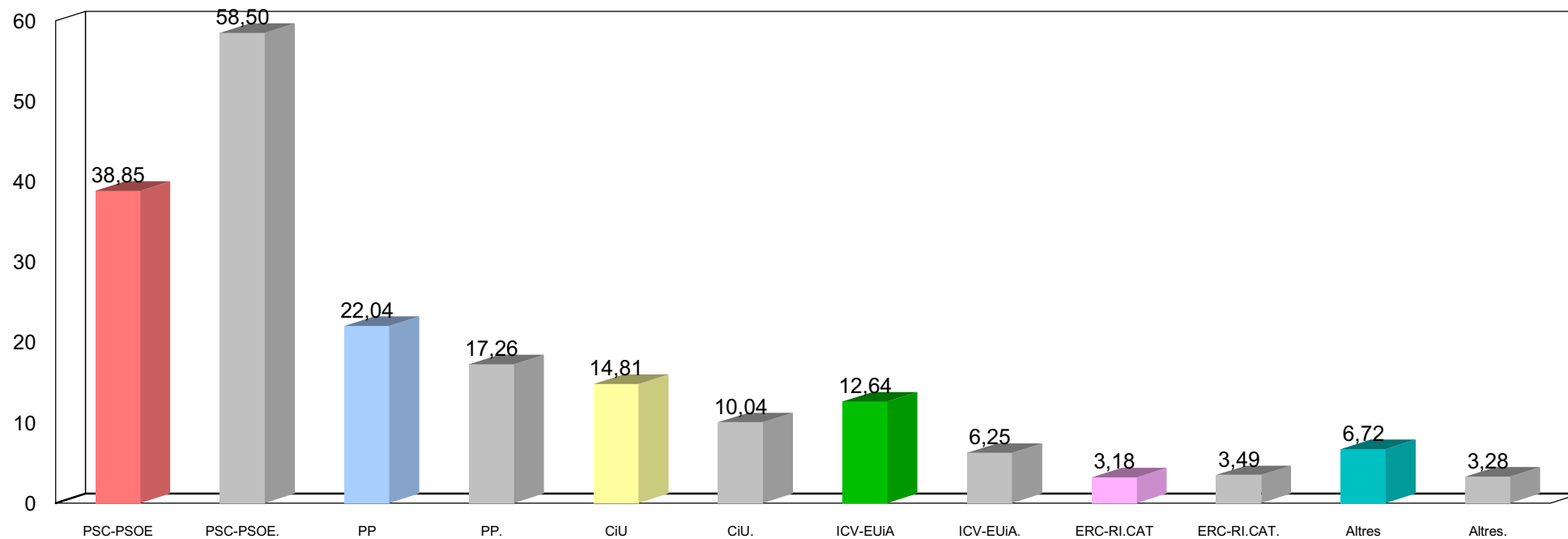


Procés	PSC-PSOE	PP	CiU	ICV-EUIA	ERC-RI.CAT	ALTRES	Blancs	Participació
2.011	12.264	6.958	4.675	3.990	1.003	2.122	555	31.998
2.008	19.747	5.825	3.389	2.108	1.178	1.106	402	33.875

■ Procés anterior

Comparatiu tot el municipi

Gràfic amb els vots candidatures.



Procés	PSC-PSOE	PP	CiU	ICV-EUiA	ERC-RI.CAT	ALTRES	Blancs	Participació
2011	38,85	22,04	14,81	12,64	3,18	6,72	1,76	67,36
2008	58,50	17,26	10,04	6,25	3,49	3,28	1,19	70,66

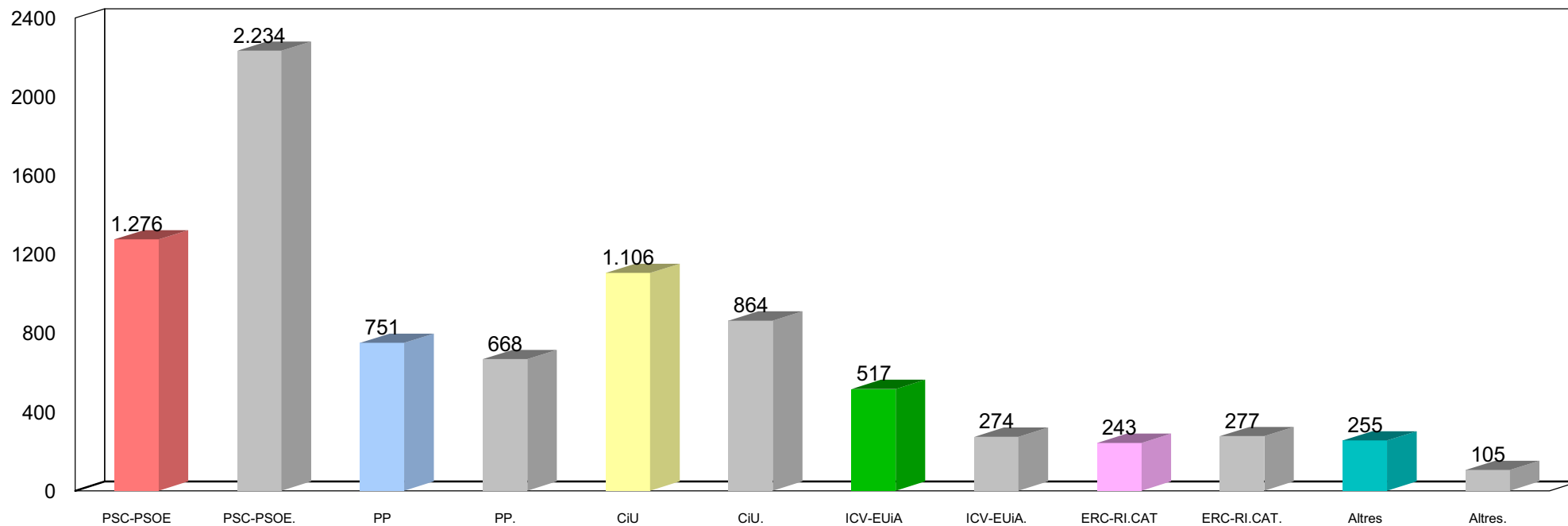
■ Procés anterior

4.4. Dades comparatives eleccions generals 2008 i 2011, per districte i seccions.

4.4.1. Districte primer i seccions.

Comparatiu Districte: 01

Gràfic amb els vots candidatures.

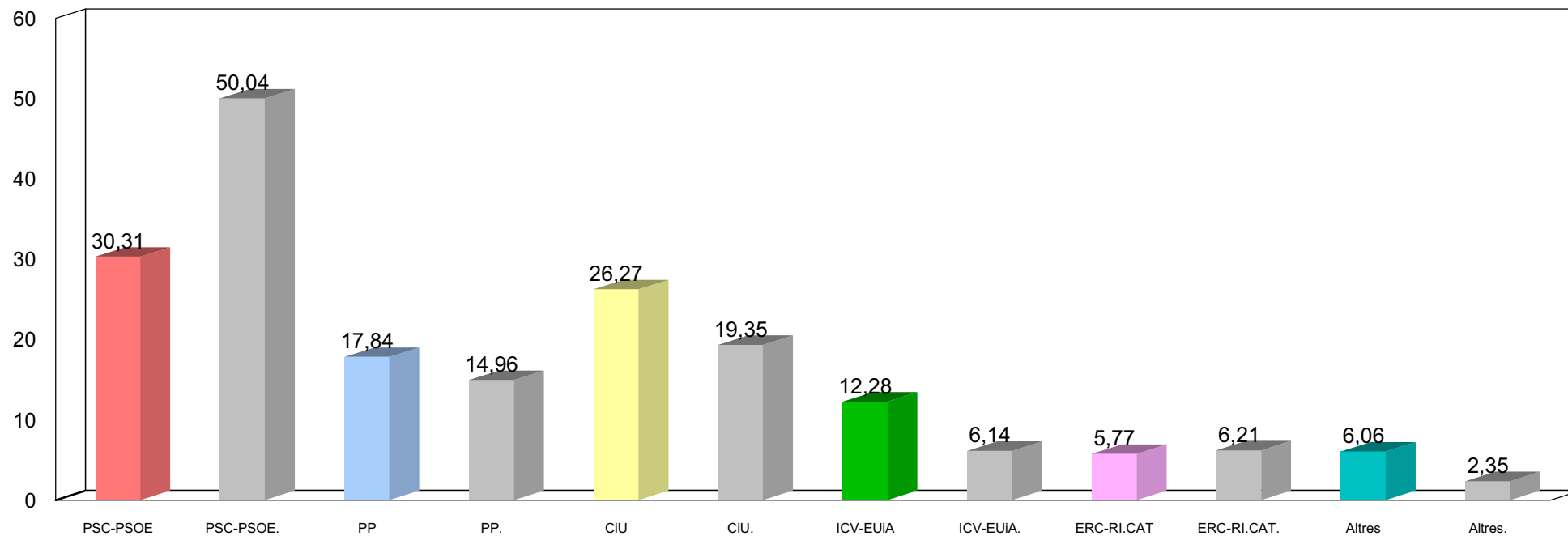


Procés	PSC-PSOE	PP	CiU	ICV-EUIA	ERC-RI.CAT	ALTRES	Blancs	Participació
2.011	1.276	751	1.106	517	243	255	62	4.271
2.008	2.234	668	864	274	277	105	42	4.491

■ Procés anterior

Comparatiu Districte: 01

Gràfic amb els vots candidatures.



Procés	PSC-PSOE	PP	CiU	ICV-EUIA	ERC-RI.CAT	ALTRES	Blancs	Participació
2011	30,31	17,84	26,27	12,28	5,77	6,06	1,47	69,86
2008	50,04	14,96	19,35	6,14	6,21	2,35	0,94	72,76

■ Procés anterior

Districte 01. Resultat comparatiu de les seccions

Vots a candidatures

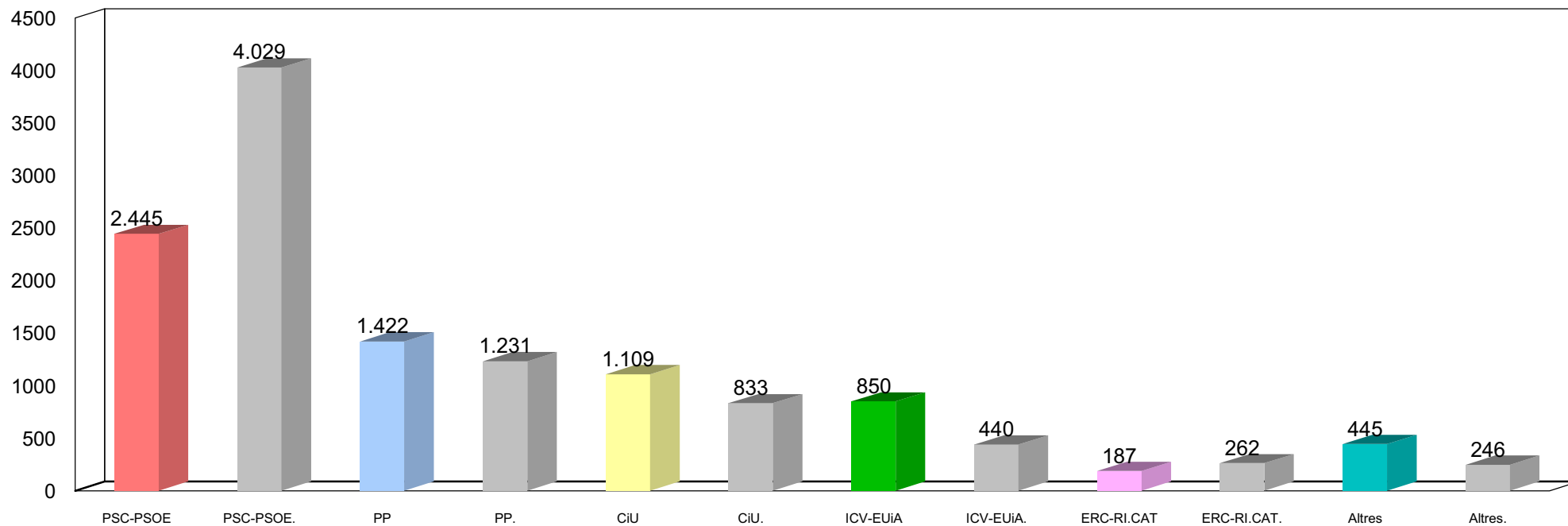
	PSC-PSOE		PP		CiU		ICV-EUiA		ERC-RI.CAT		ALTRES	
	2011 Vots %	2008 Vots %	2011 Vots %	2008 Vots %	2011 Vots %	2008 Vots %	2011 Vots %	2008 Vots %	2011 Vots %	2008 Vots %	2011 Vots %	2008 Vots %
1	264 28,27	471 48,46	153 16,38	142 14,61	286 30,62	215 22,12	106 11,35	57 5,86	58 6,21	62 6,38	53 5,67	19 1,95
2	229 23,68	395 39,30	162 16,75	146 14,53	327 33,82	294 29,25	110 11,38	66 6,57	84 8,69	67 6,67	49 5,07	22 2,19
3	119 18,77	273 40,27	118 18,61	112 16,52	236 37,22	185 27,29	67 10,57	33 4,87	44 6,94	50 7,37	37 5,84	11 1,62
4	379 40,84	653 64,85	177 19,07	145 14,40	120 12,93	73 7,25	143 15,41	67 6,65	25 2,69	42 4,17	66 7,11	23 2,28
5	285 38,15	442 55,11	141 18,88	123 15,34	137 18,34	97 12,09	91 12,18	51 6,36	32 4,28	56 6,98	50 6,69	30 3,74
T	1276 30,31	2234 50,04	751 17,84	668 14,96	1106 26,27	864 19,35	517 12,28	274 6,14	243 5,77	277 6,21	255 6,06	105 2,35



4.4.2. Districte segon i seccions.

Comparatiu Districte: 02

Gràfic amb els vots candidatures.

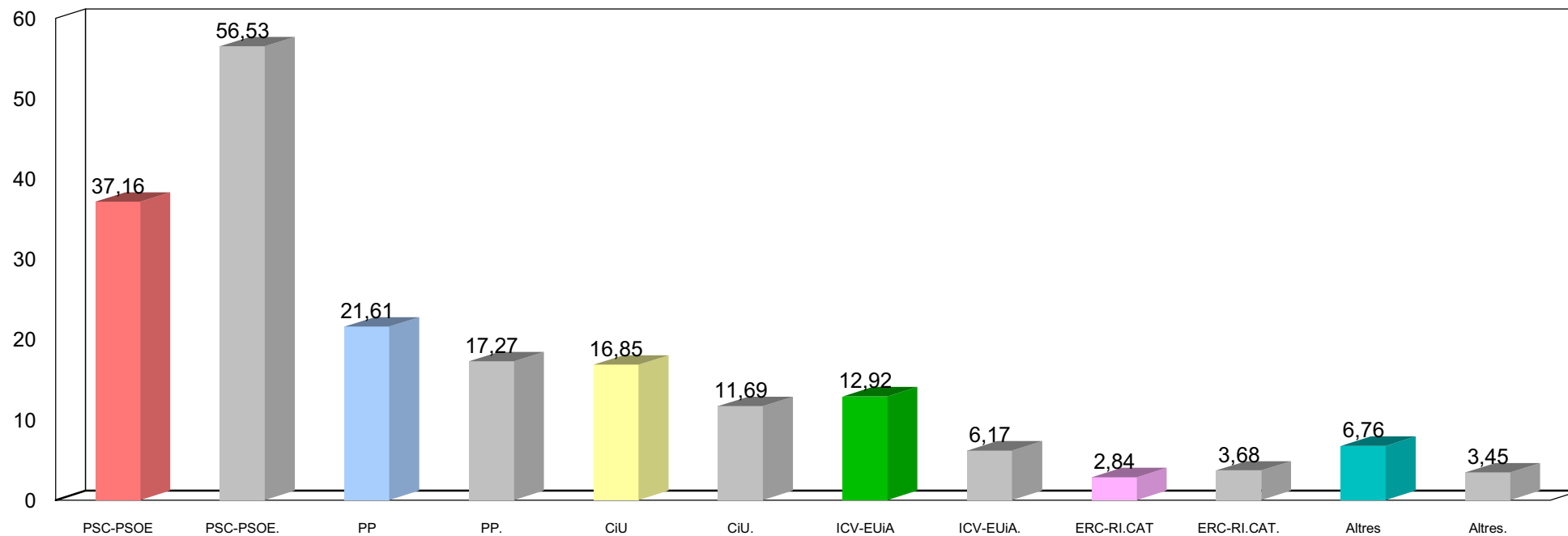


Procés	PSC-PSOE	PP	CiU	ICV-EUIA	ERC-RI.CAT	ALTRES	Blancs	Participació
2.011	2.445	1.422	1.109	850	187	445	122	6.679
2.008	4.029	1.231	833	440	262	246	86	7.152

■ Procés anterior

Comparatiu Districte: 02

Gràfic amb els vots candidatures.



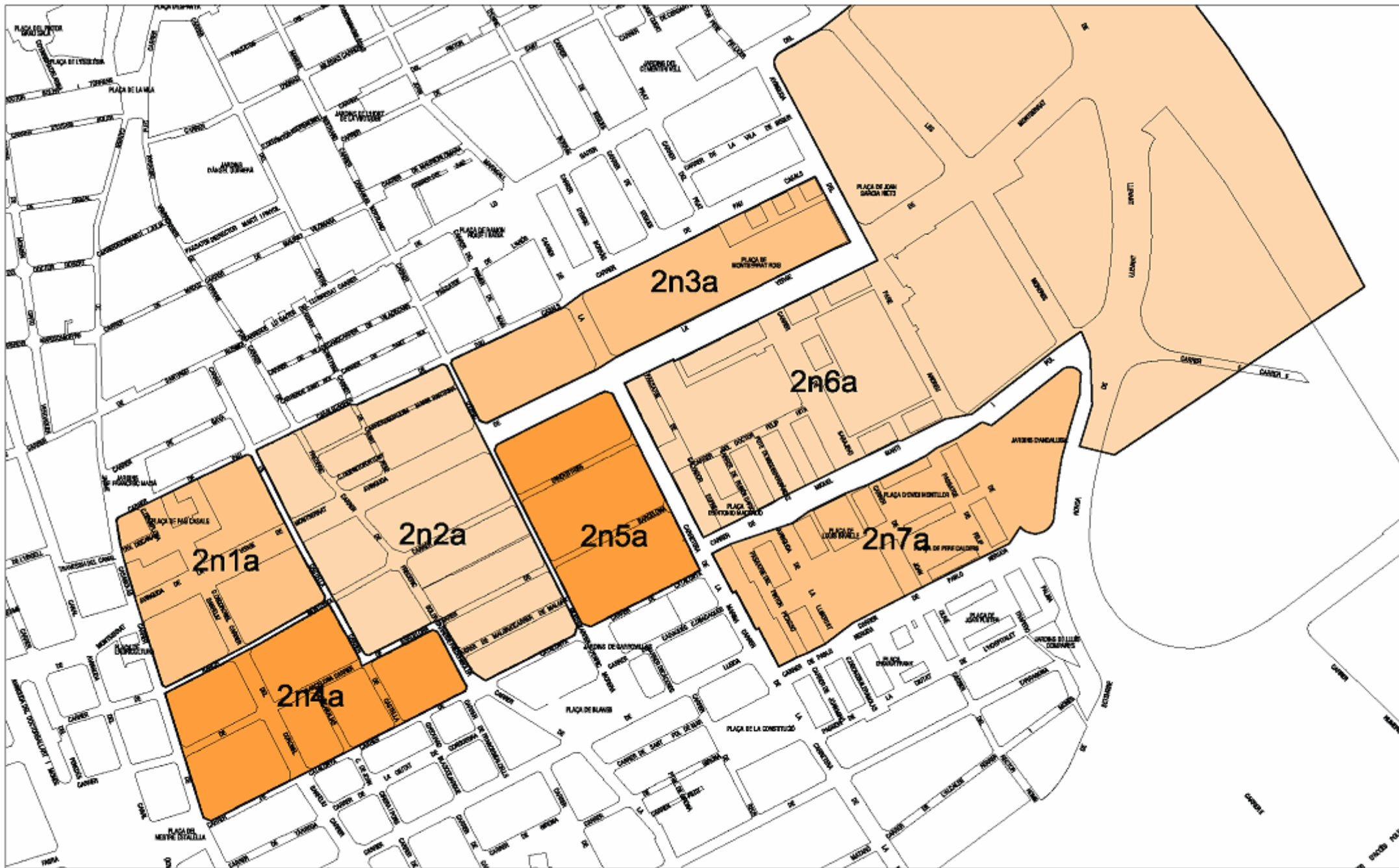
Procés	PSC-PSOE	PP	CiU	ICV-EUiA	ERC-RI.CAT	ALTRES	Blancs	Participació
2011	37,16	21,61	16,85	12,92	2,84	6,76	1,85	69,95
2008	56,53	17,27	11,69	6,17	3,68	3,45	1,21	74,53

■ Procés anterior

Districte 02. Resultat comparatiu de les seccions

Vots a candidatures

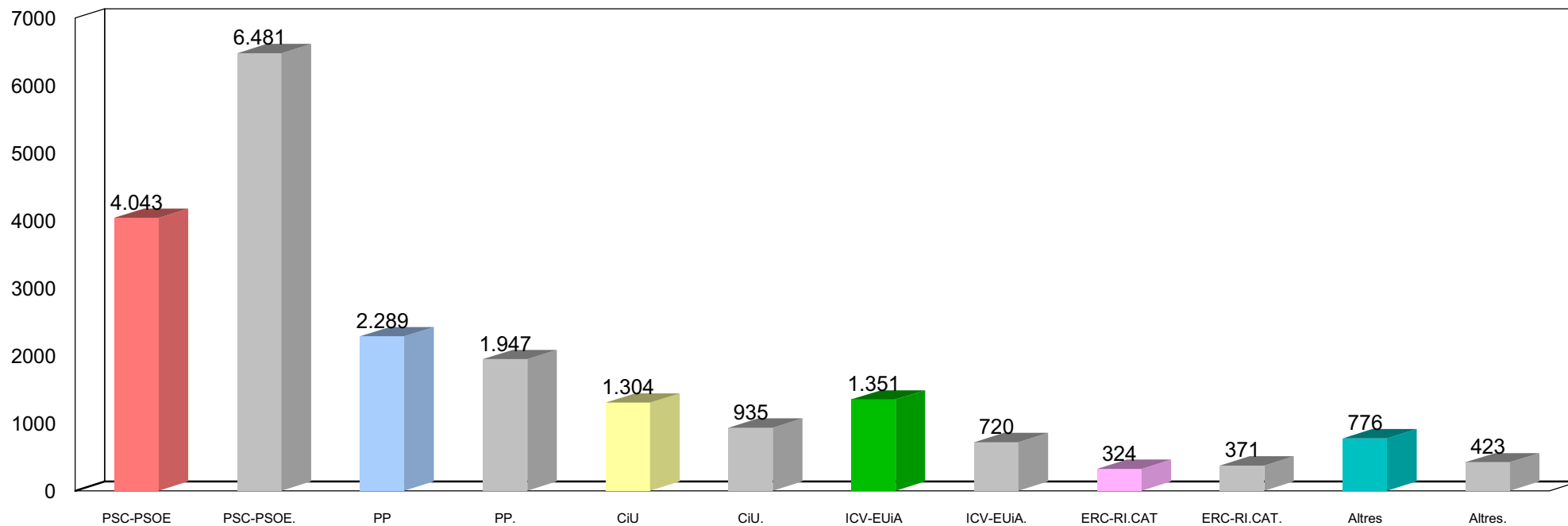
	PSC-PSOE		PP		CiU		ICV-EUiA		ERC-RI.CAT		ALTRES	
	2011 Vots %	2008 Vots %	2011 Vots %	2008 Vots %	2011 Vots %	2008 Vots %	2011 Vots %	2008 Vots %	2011 Vots %	2008 Vots %	2011 Vots %	2008 Vots %
1	266 30,09	478 46,95	226 25,57	221 21,71	191 21,61	185 18,17	109 12,33	54 5,30	36 4,07	41 4,03	44 4,98	24 2,36
2	315 30,64	538 49,00	182 17,70	154 14,03	270 26,26	223 20,31	125 12,16	67 6,10	44 4,28	52 4,74	67 6,52	49 4,46
3	226 40,57	393 60,28	114 20,47	114 17,48	89 15,98	49 7,52	75 13,46	34 5,21	13 2,33	26 3,99	33 5,92	28 4,29
4	360 38,42	561 57,84	223 23,80	175 18,04	159 16,97	109 11,24	89 9,50	48 4,95	25 2,67	36 3,71	68 7,26	27 2,78
5	328 38,27	563 61,26	186 21,70	147 16,00	135 15,75	88 9,58	112 13,07	49 5,33	25 2,92	32 3,48	50 5,83	34 3,70
6	535 41,99	853 62,17	271 21,27	240 17,49	132 10,36	96 7,00	180 14,13	92 6,71	21 1,65	38 2,77	108 8,48	40 2,92
7	415 39,79	643 58,56	220 21,09	180 16,39	133 12,75	83 7,56	160 15,34	96 8,74	23 2,21	37 3,37	75 7,19	44 4,01
T	2445 37,16	4029 56,53	1422 21,61	1231 17,27	1109 16,85	833 11,69	850 12,92	440 6,17	187 2,84	262 3,68	445 6,76	246 3,45



4.4.3. Districte tercer i seccions.

Comparatiu Districte: 03

Gràfic amb els vots candidatures.

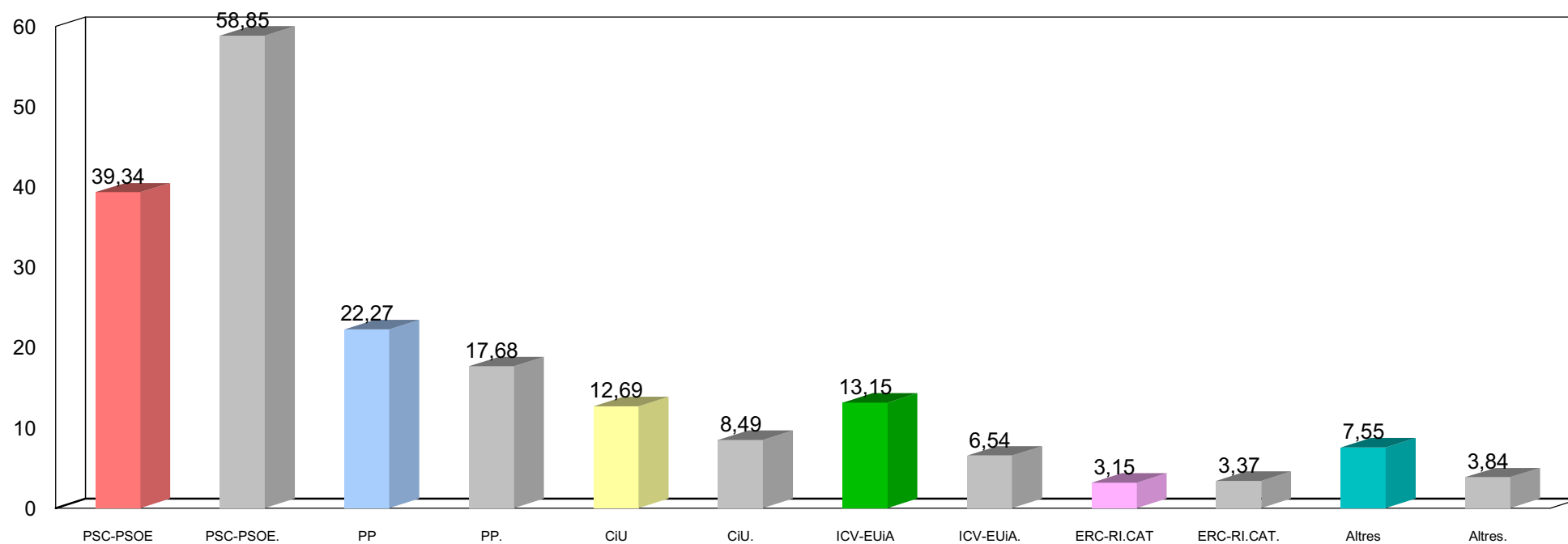


Procés	PSC-PSOE	PP	CiU	ICV-EUIA	ERC-RI.CAT	ALTRES	Blancs	Participació
2.011	4.043	2.289	1.304	1.351	324	776	190	10.417
2.008	6.481	1.947	935	720	371	423	136	11.041

■ Procés anterior

Comparatiu Districte: 03

Gràfic amb els vots candidatures.



Procés	PSC-PSOE	PP	CiU	ICV-EUIA	ERC-RI.CAT	ALTRES	Blancs	Participació
2011	39,34	22,27	12,69	13,15	3,15	7,55	1,85	69,08
2008	58,85	17,68	8,49	6,54	3,37	3,84	1,23	72,18

■ Procés anterior

Districte 03. Resultat comparatiu de les seccions

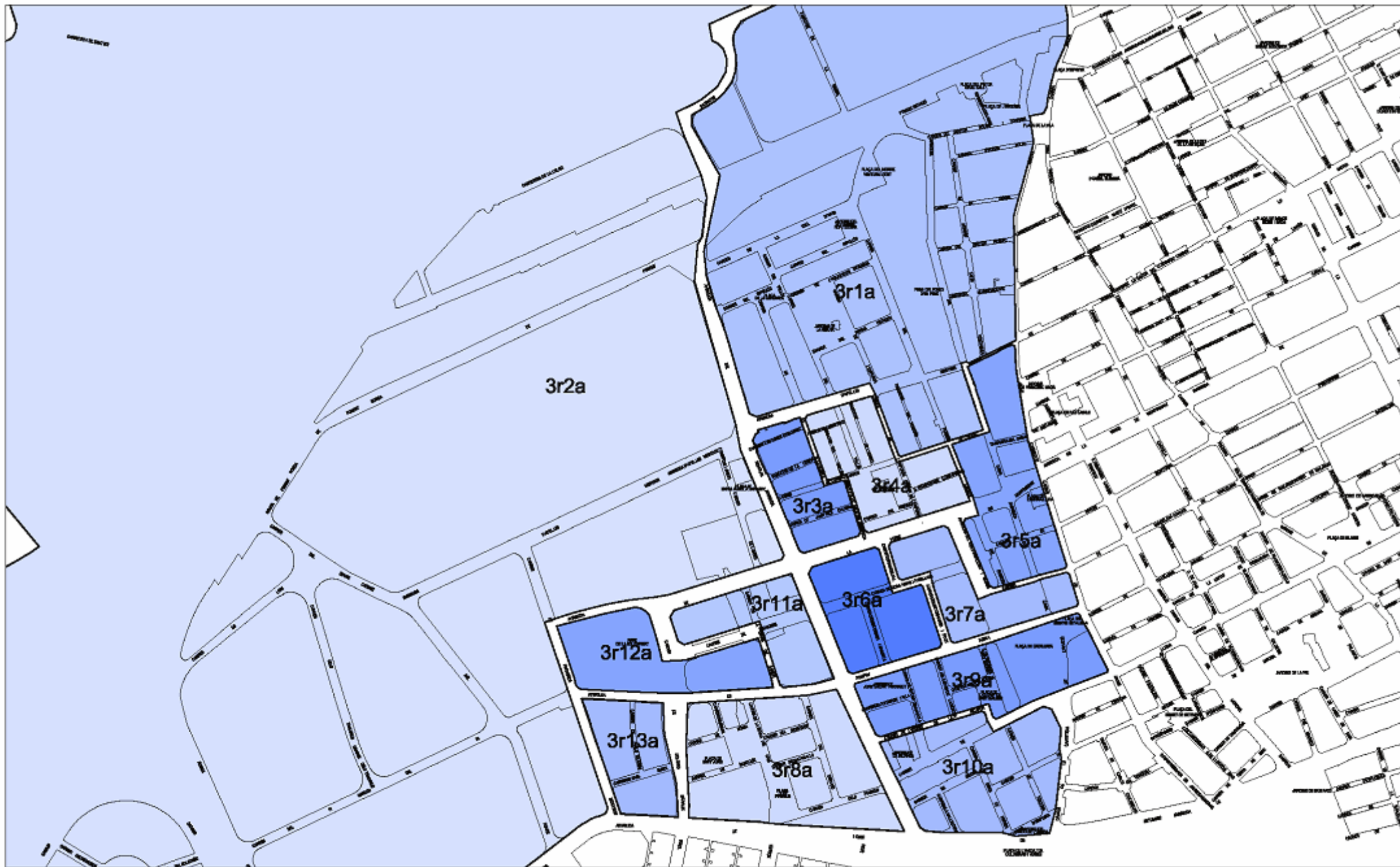
Vots a candidatures

	PSC-PSOE		PP		CiU		ICV-EUiA		ERC-RI.CAT		ALTRES	
	2011 Vots %	2008 Vots %	2011 Vots %	2008 Vots %	2011 Vots %	2008 Vots %	2011 Vots %	2008 Vots %	2011 Vots %	2008 Vots %	2011 Vots %	2008 Vots %
1	184 23,93	366 41,64	161 20,94	154 17,52	231 30,04	184 20,93	82 10,66	52 5,92	60 7,80	79 8,99	39 5,07	26 2,96
2	221 40,85	356 64,26	94 17,38	74 13,36	65 12,01	30 5,42	91 16,82	48 8,66	12 2,22	13 2,35	47 8,69	24 4,33
3	383 44,74	556 62,47	164 19,16	142 15,96	104 12,15	66 7,42	104 12,15	55 6,18	19 2,22	25 2,81	63 7,36	36 4,04
4	272 38,53	438 55,94	148 20,96	132 16,86	87 12,32	73 9,32	108 15,30	70 8,94	22 3,12	26 3,32	58 8,22	30 3,83
5	408 37,26	645 54,11	230 21,00	219 18,37	196 17,90	146 12,25	139 12,69	85 7,13	41 3,74	41 3,44	67 6,12	43 3,61
6	349 45,27	504 61,39	208 26,98	162 19,73	67 8,69	60 7,31	80 10,38	24 2,92	16 2,08	18 2,19	45 5,84	46 5,60
7	463 43,11	687 59,53	266 24,77	245 21,23	95 8,85	68 5,89	110 10,24	63 5,46	34 3,17	37 3,21	85 7,91	37 3,21
8	452 43,05	747 64,29	232 22,10	185 15,92	78 7,43	61 5,25	158 15,05	76 6,54	28 2,67	30 2,58	79 7,52	52 4,48
9	453 40,77	761 63,47	237 21,33	211 17,60	104 9,36	66 5,50	153 13,77	69 5,75	36 3,24	38 3,17	106 9,54	46 3,84
10	339 37,71	553 58,96	211 23,47	159 16,95	96 10,68	72 7,68	139 15,46	75 8,00	26 2,89	26 2,77	71 7,90	35 3,73

Districte 03. Resultat comparatiu de les seccions

Vots a candidatures

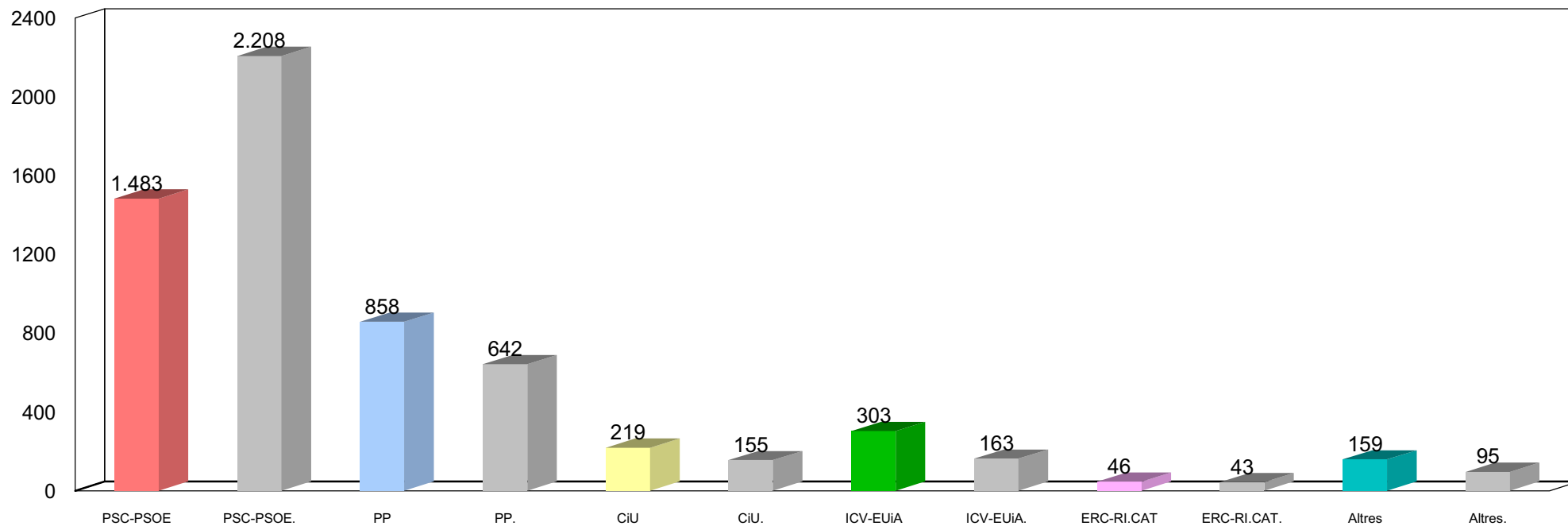
	PSC-PSOE		PP		CiU		ICV-EUiA		ERC-RI.CAT		ALTRES	
	2011 Vots %	2008 Vots %	2011 Vots %	2008 Vots %	2011 Vots %	2008 Vots %	2011 Vots %	2008 Vots %	2011 Vots %	2008 Vots %	2011 Vots %	2008 Vots %
11	251 38,98	395 61,62	160 24,84	124 19,34	83 12,89	43 6,71	83 12,89	42 6,55	12 1,86	18 2,81	40 6,21	16 2,50
12	148 0,00	235 0,00	65 0,00	56 0,00	36 0,00	34 0,00	53 0,00	35 0,00	11 0,00	6 0,00	30 0,00	12 0,00
13	120 0,00	238 0,00	113 0,00	84 0,00	62 0,00	32 0,00	51 0,00	26 0,00	7 0,00	14 0,00	46 0,00	20 0,00
T	4043 39,34	6481 58,85	2289 22,27	1947 17,68	1304 12,69	935 8,49	1351 13,15	720 6,54	324 3,15	371 3,37	776 7,55	423 3,84



4.4.4. Districte quart i seccions.

Comparatiu Districte: 04

Gràfic amb els vots candidatures.

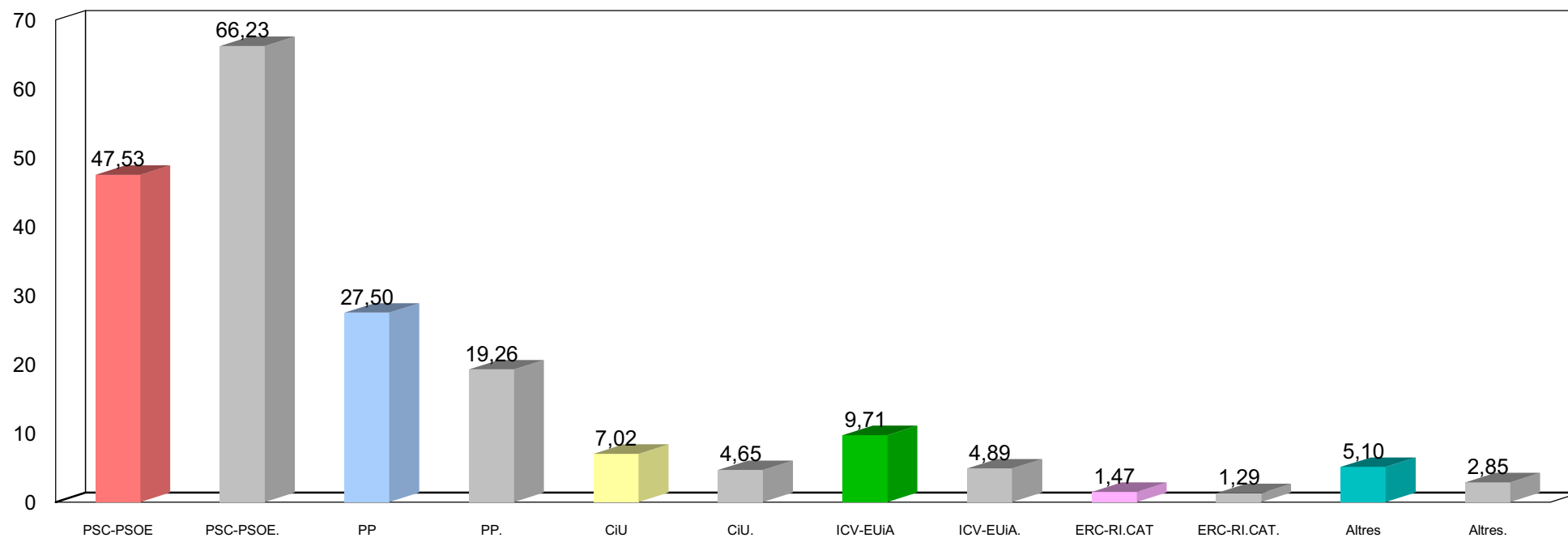


Procés	PSC-PSOE	PP	CiU	ICV-EUIA	ERC-RI.CAT	ALTRES	Blancs	Participació
2.011	1.483	858	219	303	46	159	52	3.165
2.008	2.208	642	155	163	43	95	28	3.348

■ Procés anterior

Comparatiu Districte: 04

Gràfic amb els vots candidatures.



Procés	PSC-PSOE	PP	CiU	ICV-EUIA	ERC-RI.CAT	ALTRES	Blancs	Participació
2011	47,53	27,50	7,02	9,71	1,47	5,10	1,67	51,71
2008	66,23	19,26	4,65	4,89	1,29	2,85	0,84	55,12

■ Procés anterior

Districte 04. Resultat comparatiu de les seccions

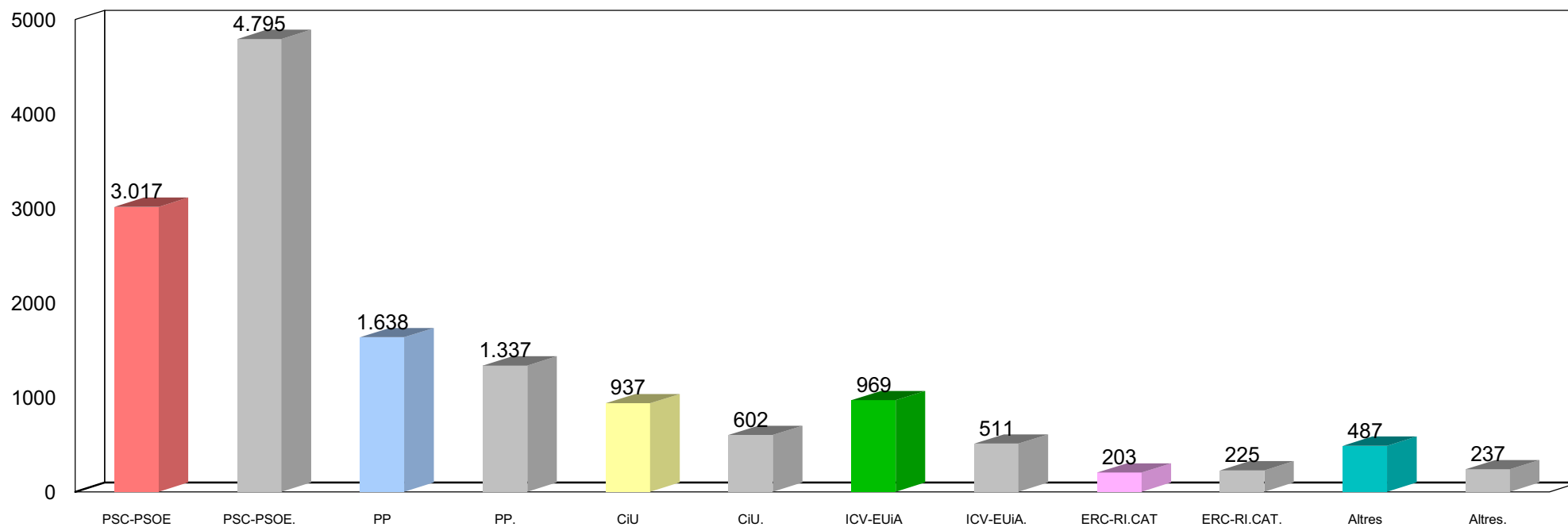
Vots a candidatures

	PSC-PSOE		PP		CiU		ICV-EUiA		ERC-RI.CAT		ALTRES	
	2011 Vots %	2008 Vots %	2011 Vots %	2008 Vots %	2011 Vots %	2008 Vots %	2011 Vots %	2008 Vots %	2011 Vots %	2008 Vots %	2011 Vots %	2008 Vots %
1	239 51,18	395 67,41	90 19,27	90 15,36	35 7,49	30 5,12	67 14,35	49 8,36	5 1,07	8 1,37	27 5,78	11 1,88
2	350 41,42	467 62,68	235 27,81	174 23,36	65 7,69	31 4,16	99 11,72	31 4,16	20 2,37	8 1,07	53 6,27	29 3,89
3	278 47,85	430 67,82	178 30,64	125 19,72	32 5,51	21 3,31	55 9,47	20 3,15	11 1,89	14 2,21	17 2,93	21 3,31
4	238 49,79	345 64,25	131 27,41	107 19,93	42 8,79	36 6,70	28 5,86	25 4,66	7 1,46	6 1,12	25 5,23	14 2,61
5	264 49,81	400 67,91	153 28,87	99 16,81	34 6,42	30 5,09	43 8,11	26 4,41	3 0,57	6 1,02	28 5,28	18 3,06
6	114 52,05	171 70,37	71 32,42	47 19,34	11 5,02	7 2,88	11 5,02	12 4,94	0 0,00	1 0,41	9 4,11	2 0,82
T	1483 47,53	2208 66,23	858 27,50	642 19,26	219 7,02	155 4,65	303 9,71	163 4,89	46 1,47	43 1,29	159 5,10	95 2,85

4.4.5. Districte cinquè i seccions.

Comparatiu Districte: 05

Gràfic amb els vots candidatures.

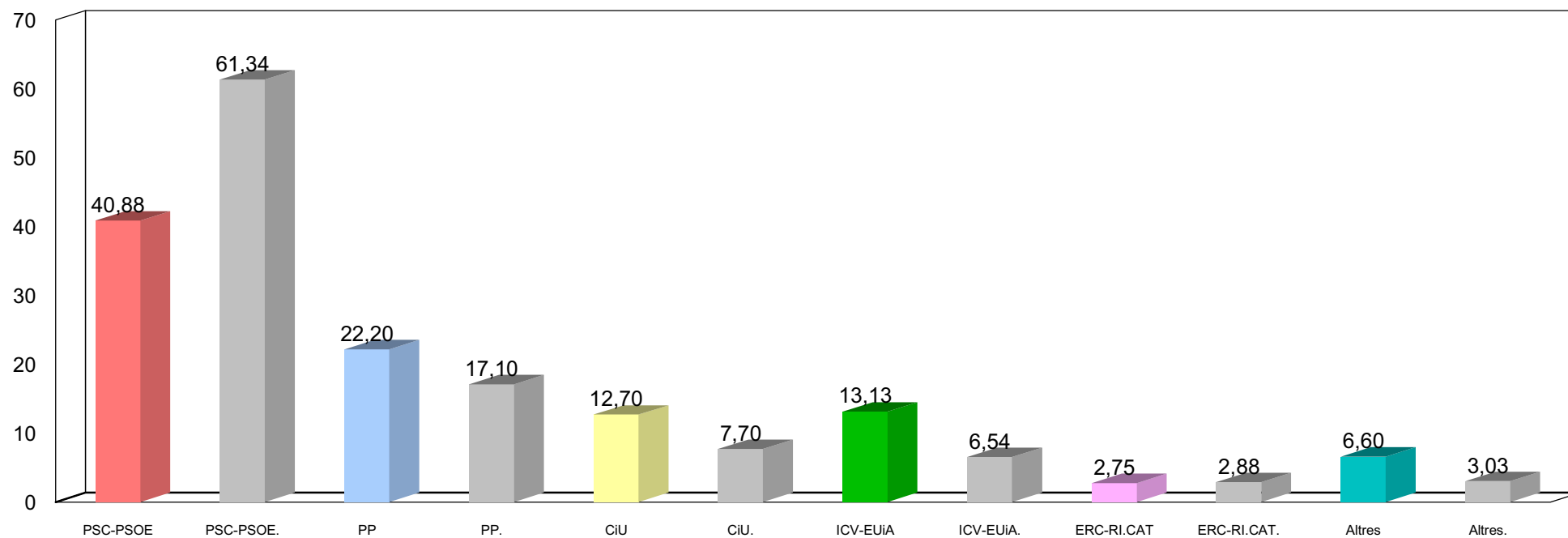


Procés	PSC-PSOE	PP	CiU	ICV-EUIA	ERC-RI.CAT	ALTRES	Blancs	Participació
2.011	3.017	1.638	937	969	203	487	129	7.466
2.008	4.795	1.337	602	511	225	237	110	7.843

■ Procés anterior

Comparatiu Districte: 05

Gràfic amb els vots candidatures.



Procés	PSC-PSOE	PP	CiU	ICV-EUIA	ERC-RI.CAT	ALTRES	Blancs	Participació
2011	40,88	22,20	12,70	13,13	2,75	6,60	1,75	70,15
2008	61,34	17,10	7,70	6,54	2,88	3,03	1,41	72,62

■ Procés anterior

Districte 05. Resultat comparatiu de les seccions

Vots a candidatures

	PSC-PSOE		PP		CiU		ICV-EUiA		ERC-RI.CAT		ALTRES	
	2011 Vots %	2008 Vots %	2011 Vots %	2008 Vots %	2011 Vots %	2008 Vots %	2011 Vots %	2008 Vots %	2011 Vots %	2008 Vots %	2011 Vots %	2008 Vots %
1	247 38,96	411 58,05	146 23,03	126 17,80	95 14,98	64 9,04	84 13,25	53 7,49	17 2,68	21 2,97	32 5,05	21 2,97
2	291 44,70	453 63,80	145 22,27	111 15,63	88 13,52	62 8,73	57 8,76	30 4,23	17 2,61	23 3,24	40 6,14	22 3,10
3	245 40,43	381 59,91	151 24,92	130 20,44	68 11,22	35 5,50	77 12,71	41 6,45	14 2,31	12 1,89	41 6,77	27 4,25
4	372 35,98	615 58,96	209 20,21	162 15,53	173 16,73	113 10,83	161 15,57	64 6,14	25 2,42	35 3,36	77 7,45	41 3,93
5	400 42,24	682 65,08	216 22,81	167 15,94	98 10,35	63 6,01	119 12,57	76 7,25	24 2,53	22 2,10	74 7,81	25 2,39
6	434 42,14	703 63,45	218 21,17	163 14,71	88 8,54	60 5,42	156 15,15	84 7,58	43 4,17	44 3,97	80 7,77	32 2,89
7	471 45,68	686 63,23	255 24,73	209 19,26	96 9,31	72 6,64	113 10,96	60 5,53	20 1,94	23 2,12	53 5,14	24 2,21
8	557 38,49	864 58,42	298 20,59	269 18,19	231 15,96	133 8,99	202 13,96	103 6,96	43 2,97	45 3,04	90 6,22	45 3,04
T	3017 40,88	4795 61,34	1638 22,20	1337 17,10	937 12,70	602 7,70	969 13,13	511 6,54	203 2,75	225 2,88	487 6,60	237 3,03

4.4. Dades comparatives eleccions generals 2008 i 2011, per districtes i seccions.

Resum de vots

20/11/2011 Eleccions a Corts Generals

	Electors censats	Vots emesos	Vots nuls		Vots vàlids		Abstenció (%)			Participació (%)		Escrutat (%)	
	47.505	31.998	431		31.567		32,64%			67,36%		100,00%	
Dist./Secc.	Electors	V. vàlids	V. nuls	V.BLANC	PSC-PSOE	PP	CiU	ICV- EUiA	ERC-RI.CAT	PxC	UPyD	EB	PACMA
01/001	1.326	934	17	14	264	153	286	106	58	14	4	13	10
01/002	1.361	967	12	6	229	162	327	110	84	6	9	12	8
01/003	951	634	9	13	119	118	236	67	44	11	7	6	5
01/004	1.351	928	13	18	379	177	120	143	25	21	18	12	2
01/005	1.125	747	10	11	285	141	137	91	32	13	12	9	3
01	6.114	4.210	61	62	1.276	751	1.106	517	243	65	50	52	28
02/001	1.295	884	12	12	266	226	191	109	36	14	12	3	6
02/002	1.500	1.028	14	25	315	182	270	125	44	16	15	20	5
02/003	891	557	8	7	226	114	89	75	13	7	6	8	5
02/004	1.385	937	10	13	360	223	159	89	25	18	19	4	10
02/005	1.337	857	10	21	328	186	135	112	25	12	18	7	5
02/006	1.699	1.274	24	27	535	271	132	180	21	28	37	19	9
02/007	1.441	1.043	21	17	415	220	133	160	23	24	32	9	5
02	9.548	6.580	99	122	2.445	1.422	1.109	850	187	119	139	70	45
03/001	1.102	769	13	12	184	161	231	82	60	9	6	7	8
03/002	777	541	5	11	221	94	65	91	12	11	15	9	7
03/003	1.269	856	10	19	383	164	104	104	19	21	13	9	8
03/004	1.105	706	13	11	272	148	87	108	22	11	14	10	9
03/005	1.568	1.095	17	14	408	230	196	139	41	20	18	6	13
03/006	1.080	771	8	6	349	208	67	80	16	16	17	4	4
03/007	1.507	1.074	12	21	463	266	95	110	34	18	28	9	11
03/008	1.667	1.050	10	23	452	232	78	158	28	24	22	7	10
03/009	1.665	1.111	20	22	453	237	104	153	36	29	29	16	9
03/010	1.349	899	10	17	339	211	96	139	26	13	29	5	13
03/011	924	644	7	15	251	160	83	83	12	18	8	2	5
03/012	505	355	9	12	148	65	36	53	11	11	5	5	4
03/013	561	406	6	7	120	113	62	51	7	12	18	8	2

Resum de vots

20/11/2011 Eleccions a Corts Generals

	Electors censats	Vots emesos	Vots nuls		Vots vàlids			Abstenció (%)		Participació (%)			Escrutat (%)	
	47.505	31.998	431		31.567			32,64%		67,36%			100,00%	
Dist./Secc.	Electors	V. vàlids	V. nuls	V.BLANC	PSC-PSOE	PP	CIU	ICV- EUiA	ERC-RI.CAT	PxC	UPyD	EB	PACMA	
03	15.079	10.277	140	190	4.043	2.289	1.304	1.351	324	213	222	97	103	
04/001	786	467	8	4	239	90	35	67	5	10	6	4	2	
04/002	1.546	845	15	23	350	235	65	99	20	20	14	6	8	
04/003	1.039	581	9	10	278	178	32	55	11	7	6	0	3	
04/004	955	478	8	7	238	131	42	28	7	14	3	2	1	
04/005	947	530	4	5	264	153	34	43	3	11	7	3	4	
04/006	848	219	1	3	114	71	11	11	0	7	1	0	0	
04	6.121	3.120	45	52	1.483	858	219	303	46	69	37	15	18	
05/001	933	634	5	13	247	146	95	84	17	3	3	8	6	
05/002	994	651	15	13	291	145	88	57	17	14	7	3	7	
05/003	918	606	4	10	245	151	68	77	14	8	13	9	7	
05/004	1.378	1.034	8	17	372	209	173	161	25	11	33	9	13	
05/005	1.362	947	9	16	400	216	98	119	24	24	17	12	9	
05/006	1.490	1.030	12	11	434	218	88	156	43	16	20	9	15	
05/007	1.533	1.031	19	23	471	255	96	113	20	15	12	8	7	
05/008	2.035	1.447	14	26	557	298	231	202	43	23	19	13	17	
05	10.643	7.380	86	129	3.017	1.638	937	969	203	114	124	71	81	
Total	47.505	31.567	431	555	12.264	6.958	4.675	3.990	1.003	580	572	305	275	

Resum de vots

20/11/2011 Eleccions a Corts Generals

Electors censats	Vots emesos	Vots nuls	Vots vàlids	Abstenció (%)	Participació (%)	Escrutat (%)
47.505	31.998	431	31.567	32,64%	67,36%	100,00%

Dist./Secc.	Electors	V. vàlids	V. nuls	PIRATA.C AT	ANTICAPI TALISTES	UCE
01/001	1.326	934	17	9	3	0
01/002	1.361	967	12	8	5	1
01/003	951	634	9	2	3	3
01/004	1.351	928	13	6	4	3
01/005	1.125	747	10	1	10	2
01	6.114	4.210	61	26	25	9
02/001	1.295	884	12	3	6	0
02/002	1.500	1.028	14	5	6	0
02/003	891	557	8	2	5	0
02/004	1.385	937	10	11	5	1
02/005	1.337	857	10	2	6	0
02/006	1.699	1.274	24	11	1	3
02/007	1.441	1.043	21	3	2	0
02	9.548	6.580	99	37	31	4
03/001	1.102	769	13	4	5	0
03/002	777	541	5	3	1	1
03/003	1.269	856	10	5	5	2
03/004	1.105	706	13	4	8	2
03/005	1.568	1.095	17	4	3	3
03/006	1.080	771	8	2	2	0
03/007	1.507	1.074	12	12	6	1
03/008	1.667	1.050	10	4	8	4
03/009	1.665	1.111	20	16	5	2
03/010	1.349	899	10	6	4	1
03/011	924	644	7	5	0	2
03/012	505	355	9	2	1	2
03/013	561	406	6	0	2	4

Resum de vots

20/11/2011 Eleccions a Corts Generals

Electors censats	Vots emesos	Vots nuls	Vots vàlids			Abstenció (%)	Participació (%)	Escrutat (%)
47.505	31.998	431	31.567			32,64%	67,36%	100,00%
Dist./Secc.	Electors	V. vàlids	V. nuls	PIRATA.C AT	ANTICAPI TALISTES	UCE		
03	15.079	10.277	140	67	50	24		
04/001	786	467	8	3	1	1		
04/002	1.546	845	15	5	0	0		
04/003	1.039	581	9	1	0	0		
04/004	955	478	8	1	2	2		
04/005	947	530	4	2	1	0		
04/006	848	219	1	0	0	1		
04	6.121	3.120	45	12	4	4		
05/001	933	634	5	8	3	1		
05/002	994	651	15	2	5	2		
05/003	918	606	4	2	2	0		
05/004	1.378	1.034	8	5	3	3		
05/005	1.362	947	9	5	5	2		
05/006	1.490	1.030	12	18	1	1		
05/007	1.533	1.031	19	7	2	2		
05/008	2.035	1.447	14	5	7	6		
05	10.643	7.380	86	52	28	17		
Total	47.505	31.567	431	194	138	58		

4.5 Dades comparatives eleccions al Congrés de Diputats 1996, 2000, 2004, 2008 i 2011

	1996		2000		2004		2008		2011	
	Absoluts	%	Absoluts	%	Absoluts	%	Absoluts	%	Absoluts	%
Electors	50.387	100	51.182	100	50.112	100	47.939	100	47.505	100
Votants	38.036	75,49	31.535	61,61	37.491	74,81	33.928	70,77	31.998	67,36
Abstenció	12.351	24,51	19.647	38,39	12.621	25,19	14.011	29,23	15.517	32,64
PSC-PSOE	18.637	49,14	14.174	45,10	20.257	54,17	19.751	58,50	12.264	38,85
PP	6.540	17,24	7.559	24,05	5.825	15,58	5.827	17,23	6.958	22,04
CiU	5.463	14,40	4.434	14,11	3.921	10,49	3.389	10,02	4.675	14,81
ICV-EUiA	6.047	15,94	3.399	10,82	3.101	8,29	2.109	6,24	3.990	12,64
ERC-RI.CAT	722	1,90	767	2,44	3.198	8,55	1.178	3,48	1.003	3,18
Altres	289	0,77	641	2,04	736	1,97	1.162	3,48	2.112	6,72
Total vots a candidatures	37.698	99,39	30.974	98,56	37.038	99,05	33.416	98,82	31.002	98,24
Blancs	232	0,61	452	1,44	355	0,95	399	1,18	555	1,76
Nuls	106	0,28	109	0,35	98	0,26	113	0,33	431	1,34

Percentatge sobre vots vàlids. Font 1996,2000,2004,2008: Ministerio del Interior.

Les dades de 2011 han estat extretes de l'Elector la nit de la votació, per tant tenen un caràcter provisional.

5. Dades del Senat: resum resultats de tot el municipi i per districtes.

Resultats electorals (Senat)

Eleccions al Senat

20/11/2011**Electors censats** Participació (%) Abstenció (%)**47.505** **65,59%** **34,41%****Paperetes emeses** Paperetes nul·les Paperetes vàlides**31.160** **1.168** **29.992** **100,00%**

Opció política	Número	Nom candidat	Vots
PSC-ICV-EUA	1	Mònica Almiñana Riqué	13.939
PSC-ICV-EUA	2	Jordi Guillot Miravet	13.429
PSC-ICV-EUA	3	Carles Martí Jufresa	13.087
PP	10	Manuel Reyes López	6.143
PP	11	Domingo Beltran Arnaldos	5.932
PP	12	Emma Salarich Matavacas	5.847
CiU	7	Montserrat Candini i Puig	4.392
CiU	8	Jordi Torra i Vendrell	4.056
CiU	9	Josep Vives i Portell	3.947
BL	0	VOT EN BLANC	1.963
ERC-RI.CAT	4	Moisés Broggi i Vallès	1.150
ERC-RI.CAT	6	Lluïsa Llop i Fernàndez	1.017
ERC-RI.CAT	5	Mireia Ingla i Mas	1.000
EB	26	Jaume Ventura Rovira	648
EB	27	Montserrat Camprubi Boix	582
UPyD	16	Maria Brosed Flores	533
PACMA	13	Elena Allue Tejerina	532
PxC	17	August Armengol Rofes	516
EB	28	Oriol Hernández Planas	500
PxC	18	Marta Riera Camps	438
PxC	19	David Parada Pérez	379
51 PACMA	14	Joan Grimal Molins	375
PIRATA.CAT	23	Rubén-Darío Castañé Carmona	339
PACMA	15	Concepción Dempere Llinàs	337
PIRATA.CAT	24	Noemí Romero Panadero	272
PIRATA.CAT	25	Sergi Jordà Vera	221
UCE	20	Pilar Costa Chulio	116
UCE	21	Jordi Martínez Rigol	75
UCE	22	Francesc Sergio Ibáñez Laffort	64

Resultats electorals (Senat)

Eleccions al Senat

20/11/2011

Districte: 01

Electors censats	Participació (%)	Abstenció (%)
6.114	68,11%	31,89%
Paperetes emeses	Paperetes nul·les	Paperetes vàlides
4.164	177	3.987
		100,00%

Opció política	Número	Nom candidat	Vots
PSC-ICV-EUA	1	Mònica Almiñana Riqué	1.490
PSC-ICV-EUA	2	Jordi Guillot Miravet	1.442
PSC-ICV-EUA	3	Carles Martí Jufresa	1.380
CIU	7	Montserrat Candini i Puig	1.016
CIU	8	Jordi Torra i Vendrell	984
CIU	9	Josep Vives i Portell	953
PP	10	Manuel Reyes López	679
PP	12	Emma Salarich Matavacas	653
PP	11	Domingo Beltran Arnaldos	647
BL	0	VOT EN BLANC	255
ERC-RI.CAT	4	Moisés Broggi i Vallès	234
ERC-RI.CAT	5	Mireia Ingla i Mas	199
ERC-RI.CAT	6	Lluïsa Llop i Fernández	177
EB	26	Jaume Ventura Rovira	103
EB	27	Montserrat Camprubi Boix	98
EB	28	Oriol Hernández Planas	87
PACMA	13	Elena Allue Tejerina	72
PxC	17	August Armengol Rofes	63
PxC	18	Marta Riera Camps	60
PxC	19	David Parada Pérez	53
PIRATA.CAT	23	Rubén-Dario Castañé Carmona	51
UPyD	16	Maria Brosed Flores	50
PACMA	14	Joan Grimal Molins	47
PACMA	15	Concepción Dempere Llinàs	45
PIRATA.CAT	24	Noemí Romero Panadero	44
PIRATA.CAT	25	Sergi Jordà Vera	35
UCE	20	Pilar Costa Chulio	17
UCE	21	Jordi Martínez Rigol	12
UCE	22	Francesc Sergio Ibáñez Laffort	11

Resultats electorals (Senat)

Eleccions al Senat

20/11/2011

Districte: 02

Electors censats	Participació (%)	Abstenció (%)
9.548	67,94%	32,06%
Paperetes emeses	Paperetes nul·les	Paperetes vàlides
6.487	195	6.292
Escrutat (%)		100,00%

Opció política	Número	Nom candidat	Vots
PSC-ICV-EUA	1	Mònica Almiñana Riqué	2.781
PSC-ICV-EUA	2	Jordi Guillot Miravet	2.680
PSC-ICV-EUA	3	Carles Martí Jufresa	2.611
PP	10	Manuel Reyes López	1.268
PP	11	Domingo Beltran Arnaldos	1.237
PP	12	Emma Salarich Matavacas	1.236
CiU	7	Montserrat Candini i Puig	1.038
CiU	8	Jordi Torra i Vendrell	965
CiU	9	Josep Vives i Portell	938
BL	0	VOT EN BLANC	434
ERC-RI.CAT	4	Moisés Broggi i Vallès	236
ERC-RI.CAT	5	Mireia Ingla i Mas	201
ERC-RI.CAT	6	Lluïsa Llop i Fernández	187
EB	26	Jaume Ventura Rovira	165
EB	27	Montserrat Camprubi Boix	148
EB	28	Oriol Hernández Planas	135
UPyD	16	Maria Brosed Flores	114
PxC	17	August Armengol Rofes	106
PACMA	13	Elena Allue Tejerina	100
PxC	18	Marta Riera Camps	96
PxC	19	David Parada Pérez	84
PIRATA.CAT	23	Rubén-Darío Castañé Carmona	76
PACMA	14	Joan Grimal Molins	60
PIRATA.CAT	24	Noemí Romero Panadero	55
PACMA	15	Concepción Dempere Linàs	54
PIRATA.CAT	25	Sergi Jordà Vera	45
UCE	20	Pilar Costa Chulio	26
UCE	22	Francesc Sergio Ibáñez Laffort	15
UCE	21	Jordi Martínez Rigol	13

Resultats electorals (Senat)

Eleccions al Senat

20/11/2011

Districte: 03

Electors censats	Participació (%)	Abstenció (%)
15.079	67,13%	32,87%
Paperetes emeses	Paperetes nul·les	Paperetes vàlides
10.123	396	9.727
Escrutat (%)		100,00%

Opció política	Número	Nom candidat	Vots
PSC-ICV-EUA	1	Mònica Almiñana Riqué	4.576
PSC-ICV-EUA	2	Jordi Guillot Miravet	4.388
PSC-ICV-EUA	3	Carles Martí Jufresa	4.285
PP	10	Manuel Reyes López	2.019
PP	11	Domingo Beltran Arnaldos	1.945
PP	12	Emma Salarich Matavacas	1.851
CiU	7	Montserrat Candini i Puig	1.224
CiU	8	Jordi Torra i Vendrell	1.118
CiU	9	Josep Vives i Portell	1.094
BL	0	VOT EN BLANC	679
ERC-RI.CAT	6	Lluïsa Llop i Fernández	425
ERC-RI.CAT	4	Moisés Broggi i Vallès	374
ERC-RI.CAT	5	Mireia Ingla i Mas	336
EB	26	Jaume Ventura Rovira	207
UPyD	16	Maria Brosed Flores	203
EB	27	Montserrat Camprubi Boix	191
PxC	17	August Armengol Rofes	188
PACMA	13	Elena Allue Tejerina	187
EB	28	Oriol Hernández Planas	155
PxC	18	Marta Riera Camps	151
✚ PACMA	14	Joan Grimal Molins	139
PxC	19	David Parada Pérez	130
PACMA	15	Concepción Dempere Llinàs	127
PIRATA.CAT	23	Rubén-Darío Castañé Carmona	113
PIRATA.CAT	24	Noemí Romero Panadero	97
PIRATA.CAT	25	Sergi Jordà Vera	81
UCE	20	Pilar Costa Chulio	39
UCE	21	Jordi Martínez Rigol	30
UCE	22	Francesc Sergio Ibáñez Laffort	21

Resultats electorals (Senat)

Eleccions al Senat

20/11/2011

Districte: 04

Electors censats	Participació (%)	Abstenció (%)
6.121	49,98%	50,02%
Paperetes emeses	Paperetes nul·les	Paperetes vàlides
3.059	106	2.953
		100,00%

Opció política	Número	Nom candidat	Vots
PSC-ICV-EUA	1	Mònica Almiñana Riqué	1.613
PSC-ICV-EUA	2	Jordi Guillot Miravet	1.555
PSC-ICV-EUA	3	Carles Martí Jufresa	1.532
PP	10	Manuel Reyes López	717
PP	12	Emma Salarich Matavacas	702
PP	11	Domingo Beltran Arnaldos	693
CiU	7	Montserrat Candini i Puig	228
CiU	8	Jordi Torra i Vendrell	197
CiU	9	Josep Vives i Portell	190
BL	0	VOT EN BLANC	162
ERC-RI.CAT	4	Moisés Broggi i Vallès	69
ERC-RI.CAT	5	Mireia Ingla i Mas	57
ERC-RI.CAT	6	Lluïsa Llop i Fernández	53
PxC	17	August Armengol Rofes	44
UPyD	16	Maria Brosed Flores	38
PACMA	13	Elena Allue Tejerina	36
PxC	19	David Parada Pérez	35
PxC	18	Marta Riera Camps	32
PACMA	14	Joan Grimal Molins	30
PACMA	15	Concepción Dempere Llinàs	25
PIRATA.CAT	23	Rubén-Dario Castañé Carmona	14
EB	26	Jaume Ventura Rovira	13
EB	27	Montserrat Camprubi Boix	13
EB	28	Oriol Hernández Planas	12
PIRATA.CAT	24	Noemí Romero Panadero	11
PIRATA.CAT	25	Sergi Jordà Vera	10
UCE	20	Pilar Costa Chulio	8
UCE	21	Jordi Martínez Rigol	6
UCE	22	Francesc Sergio Ibáñez Laffort	5

Resultats electorals (Senat)

Eleccions al Senat

20/11/2011

Districte: 05

Electors censats	Participació (%)	Abstenció (%)
10.643	68,84%	31,16%
Paperetes emeses	Paperetes nul·les	Paperetes vàlides
7.327	294	7.033
		Escrutat (%)
		100,00%

Opció política	Número	Nom candidat	Vots
PSC-ICV-EUA	1	Mònica Almiñana Riqué	3.479
PSC-ICV-EUA	2	Jordi Guillot Miravet	3.364
PSC-ICV-EUA	3	Carles Martí Jufresa	3.279
PP	10	Manuel Reyes López	1.460
PP	11	Domingo Beltran Arnaldos	1.410
PP	12	Emma Salarich Matavacas	1.405
CiU	7	Montserrat Candini i Puig	886
CiU	8	Jordi Torra i Vendrell	792
CiU	9	Josep Vives i Portell	772
BL	0	VOT EN BLANC	433
ERC-RI.CAT	4	Moisés Broggi i Vallès	237
ERC-RI.CAT	5	Mireia Ingla i Mas	207
ERC-RI.CAT	6	Lluïsa Llop i Fernández	175
EB	26	Jaume Ventura Rovira	160
PACMA	13	Elena Allue Tejerina	137
EB	27	Montserrat Camprubi Boix	132
UPyD	16	Maria Brosed Flores	128
PxC	17	August Armengol Rofes	115
EB	28	Oriol Hernández Planas	111
PACMA	14	Joan Grimal Molins	99
58 PxC	18	Marta Riera Camps	99
PACMA	15	Concepción Dempere Llinàs	86
PIRATA.CAT	23	Rubén-Darío Castañé Carmona	85
PxC	19	David Parada Pérez	77
PIRATA.CAT	24	Noemí Romero Panadero	65
PIRATA.CAT	25	Sergi Jordà Vera	50
UCE	20	Pilar Costa Chulio	26
UCE	21	Jordi Martínez Rigol	14
UCE	22	Francesc Sergio Ibáñez Laffort	12